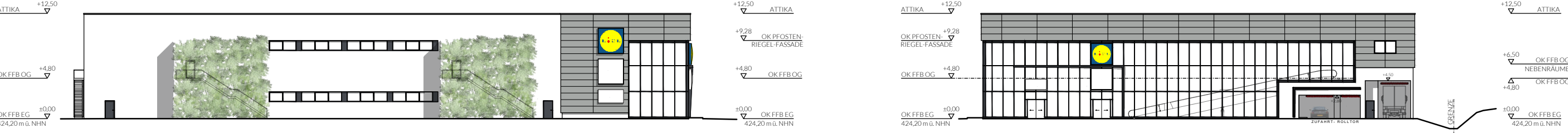


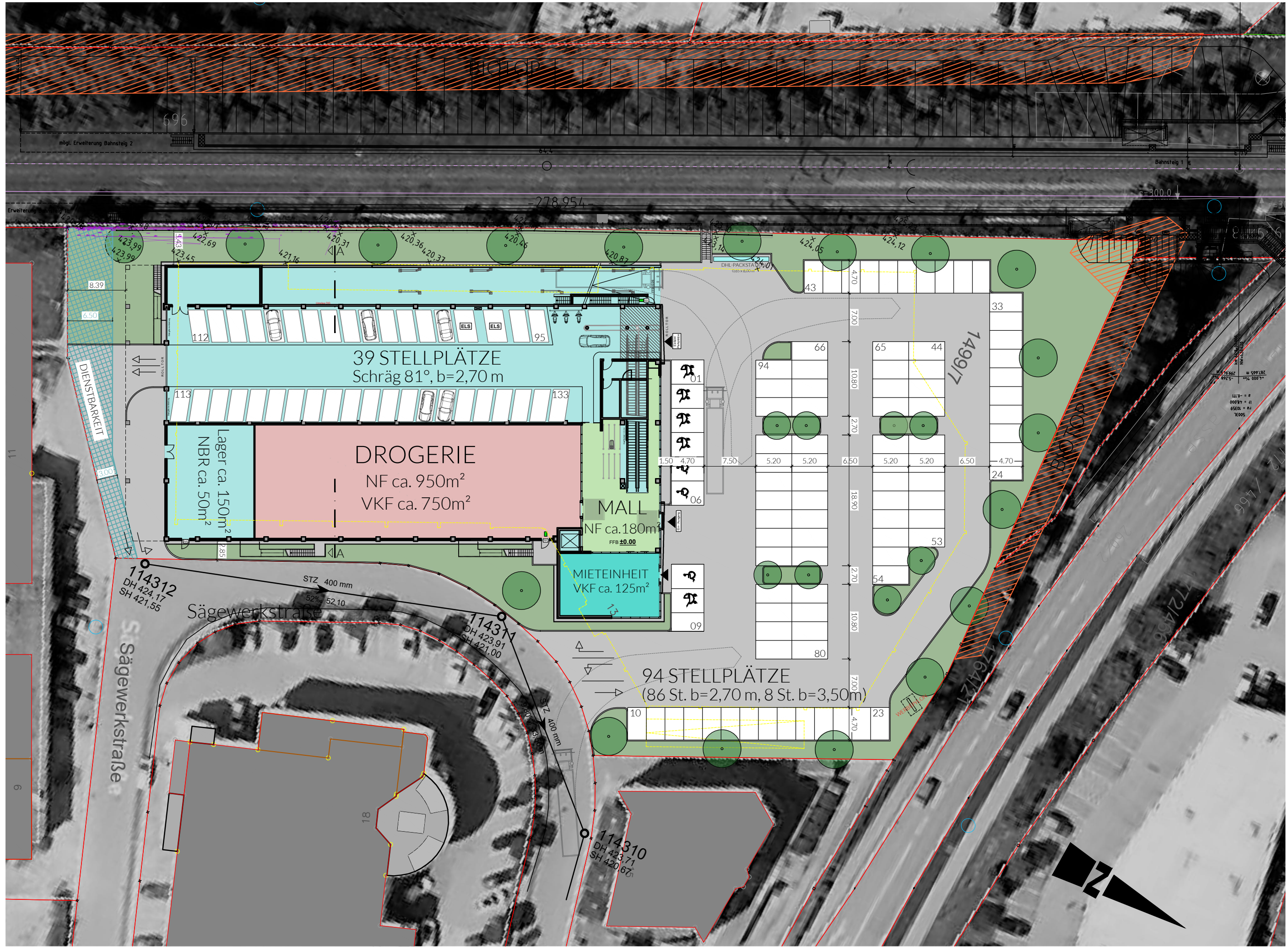
ANSICHT VON SÜDOSTEN

ANSICHT VON SÜDWESTEN



ANSICHT VON NORDOSTEN

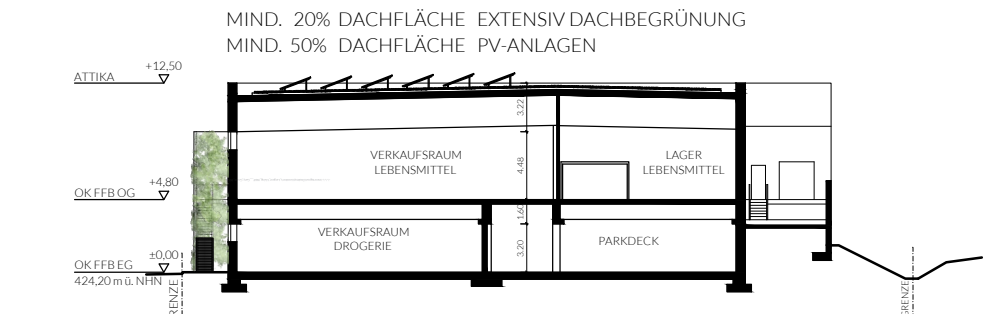
ANSICHT VON NORDWESTEN



LAGEPLAN 1/500

FLÄCHENBERECHNUNG (Verkaufsflächen (VKF)/ Erschließungsflächen):

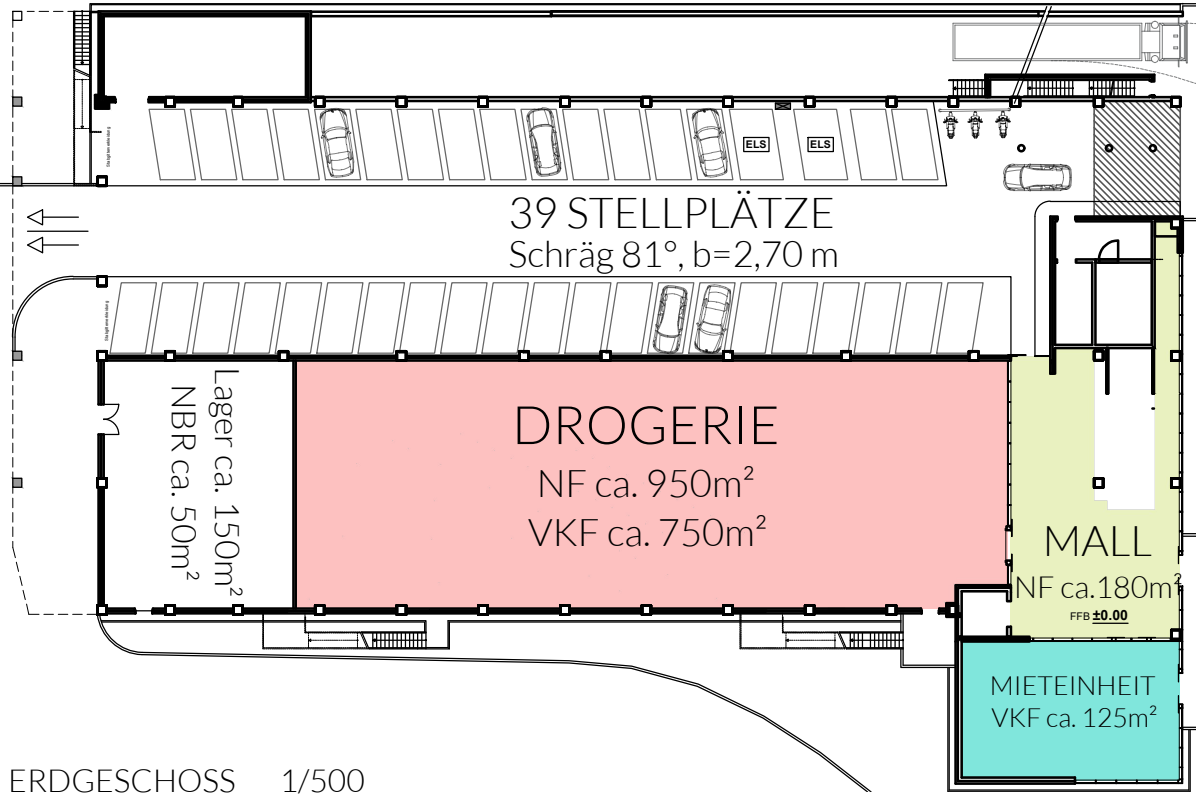
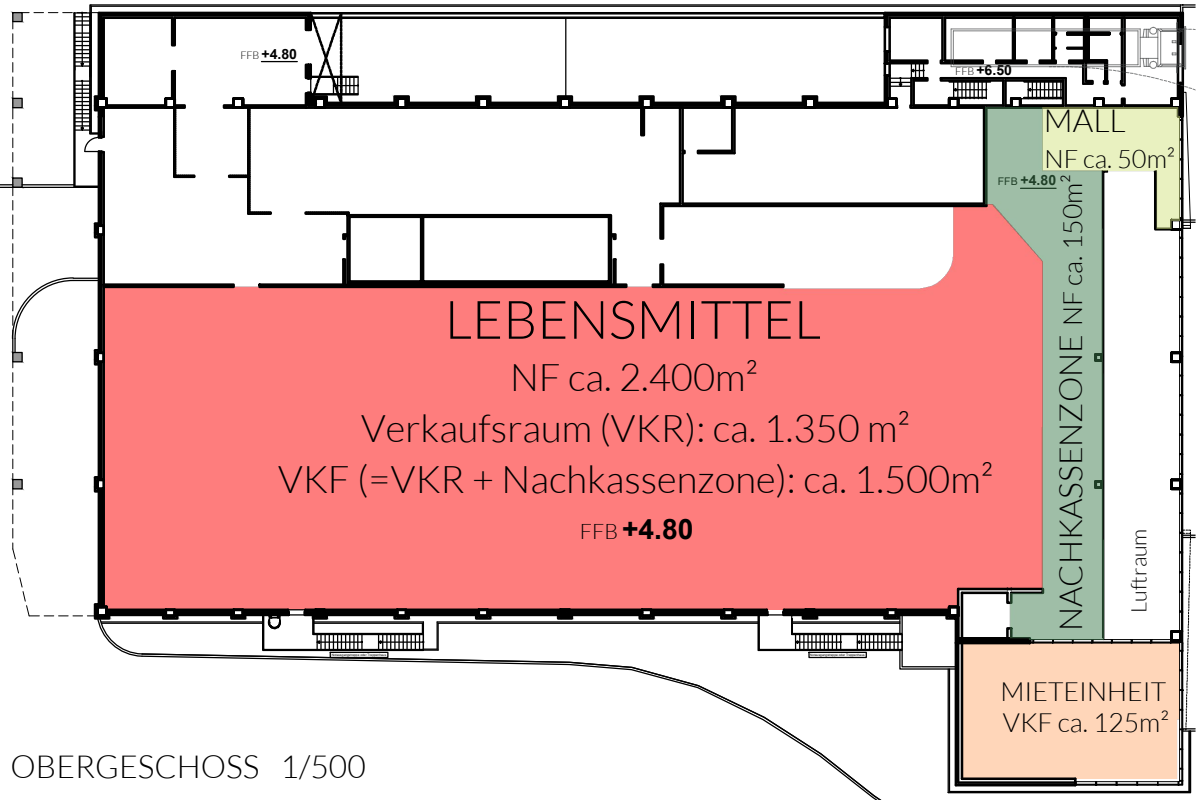
| | |
|----------------------|--------------|
| Erdgeschoss: | |
| Mall | ca. 180 m² |
| VKF Drogerie | ca. 750 m² |
| VKF Mieteinheit | ca. 125 m² |
| Obergeschoss: | |
| Mall | ca. 50 m² |
| VKF Lebensmittel | ca. 1.500 m² |
| davon Nachkassenzone | ca. 150 m² |
| VKF Mieteinheit | ca. 125 m² |



QUERSCHNITT 1/500

STELLPLATZBERECHNUNG:

| Raumbezeichnung | m² | Berechnung | Stellplätze |
|-----------------------|-------|--------------------------|-------------|
| EG | | | |
| VKF Drogerie | 750 | 1 Stellplatz je 20m² VKF | 37,5 |
| VKF Mieteinheit | 125 | 1 Stellplatz je 20m² VKF | 6,25 |
| OG: | | | |
| VKF Lebensmittel | 1.500 | 1 Stellplatz je 20m² VKF | 75 |
| VKF Mieteinheit | 125 | 1 Stellplatz je 20m² VKF | 6,25 |
| Summe: | | | 125 |
| Vorhanden: | | | 133 |
| (94 + 39 im Parkdeck) | | | |



| | |
|---------------------------|--------------|
| Grundstücksfläche | ca. 8.505 m² |
| Grundfläche | |
| Gebäude | ca. 3.015 m² |
| befestigte Fläche | ca. 3.757 m² |
| | ca. 6.772 m² |
| Grünfläche | ca. 1.733 m² |
| Geschossfläche | |
| Erdgeschoss | ca. 3.015 m² |
| Obergeschoss | ca. 2.800 m² |
| | ca. 5.815 m² |
| Grundflächenzahl (GRZ II) | 0,80 |
| Geschossflächenzahl (GFZ) | 0,68 |
| Bruttogrundfläche (BGF) | |
| Erdgeschoss | ca. 3.015 m² |
| Obergeschoss | ca. 2.800 m² |
| | ca. 5.815 m² |
| Nutzfläche (NF) | |
| Erdgeschoss | ca. 2.500 m² |
| Obergeschoss | ca. 2.600 m² |
| | ca. 5.100 m² |

| | | | | |
|-------------|-------|--|---|------------|
| PROJEKT | | EINZELHANDEL FREILASSING | | |
| BAUVORHABEN | | Neubau eines Lebensmittelmarktes mit Drogerie-Markt und Parkdeck in 83395 Freilassing, Sägewerkstraße | VEP | 1 |
| | | | | |
| BAUHERR | | Firma Lidl Dienstleistung GmbH & co. KG c/o Lidl Vertriebs GmbH & Co. KG Gewerbepark 1 85646 Anzing | <div></div> <div>Unterschrift Bauherr</div> | |
| ARCHITEKT | | mitschelen + gerstl Architekten PartG mbB Neuburger Str. 43 94032 Passau T: +49 (0) 851 50 196 - 0 F: +49 (0) 851 50 196 - 20 info@mitschelen-gerstl.de www.mitschelen-gerstl.de | <div></div> <div>Unterschrift Architekt</div> | |
| VEP | | Planungsstatus VORHABEN- UND ERSCHLIESSUNGSPLAN | | |
| Plan-Nr. | Index | Planinhalt | Maßstab | Datum |
| 1 | | Lageplan, Grundrisse, Schnitt und Ansichten | 1:500 | 16.09.2024 |