



# Gemeinde Bindlach – Sanierung Bereich Rosenstraße





## **Ausgangslage**

- Vorplanung von 2008
- Hydraulische Berechnung von ITWH (Wasserrechtsverfahren)
- Optische Inspektion Hauptkanal, Schächte, Anschlüsse (Fa. Meyer Herbst 2018)
- Sinnvolle Aufteilung in Sanierungsabschnitte





## Gemeinde Bindlach – Sanierung Bereich Rosenstraße





# Gemeinde Bindlach – Sanierung Bereich Rosenstraße



0:01:54  
06.11.18

170

FZ: 99

LZ1: 5,1m

Pos: 9 - 3; Oberflächenschaden, fehlende Wand, mechanisch



0:03:02  
06.11.18

170

FZ: 101

LZ1: 5,5m

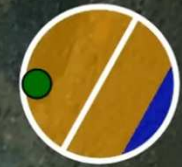




## Gemeinde Bindlach – Sanierung Bereich Rosenstraße



Ungeziefer, Ratte, andere Lage, Anzahl = 2, Hohlraum



0:02:06

170

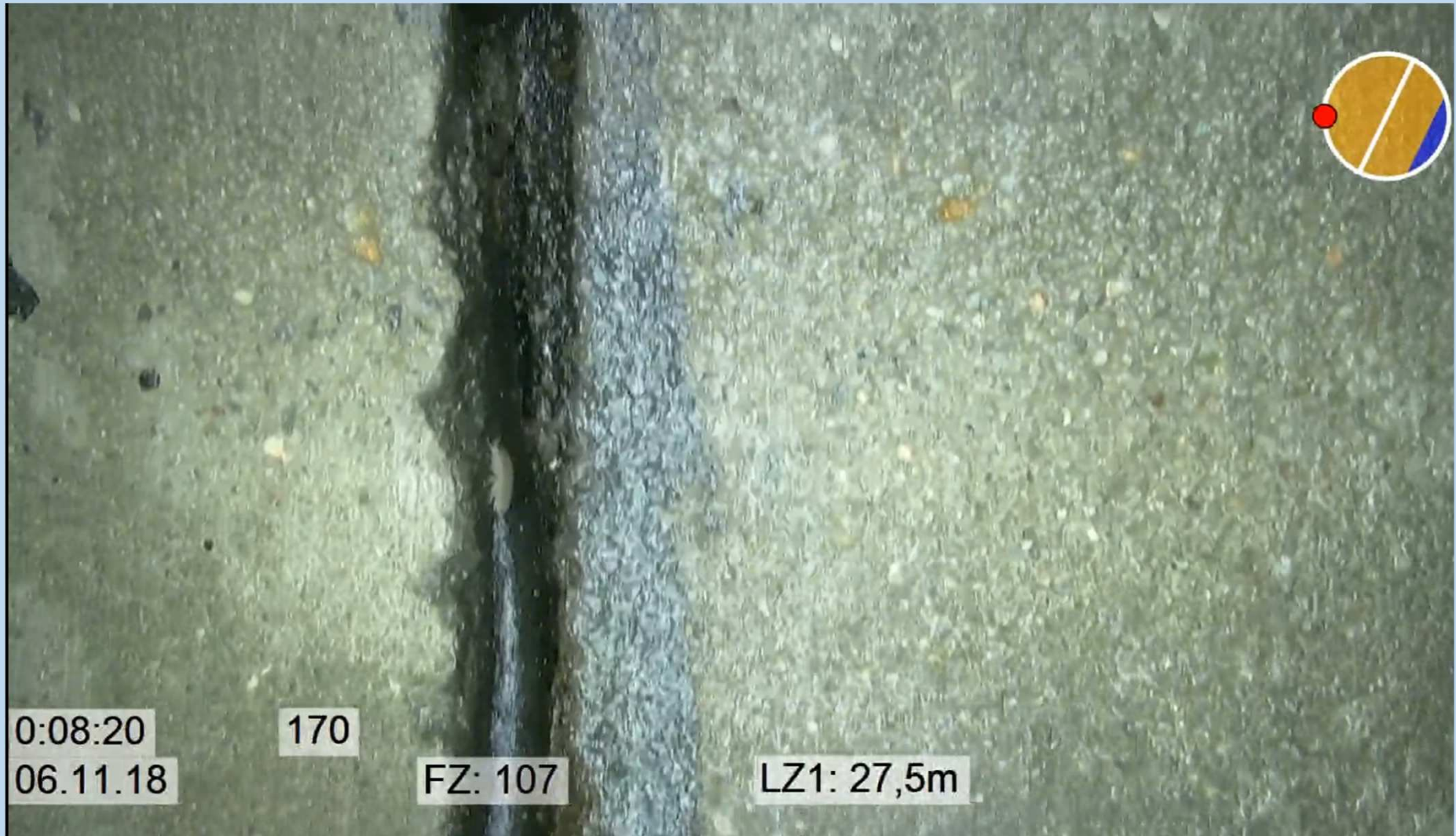
06.11.18

FZ: 100

LZ1: 5,5m



## Gemeinde Bindlach – Sanierung Bereich Rosenstraße





## **Ergebnisse**

- Hydraulische Dimensionierung von ITWH





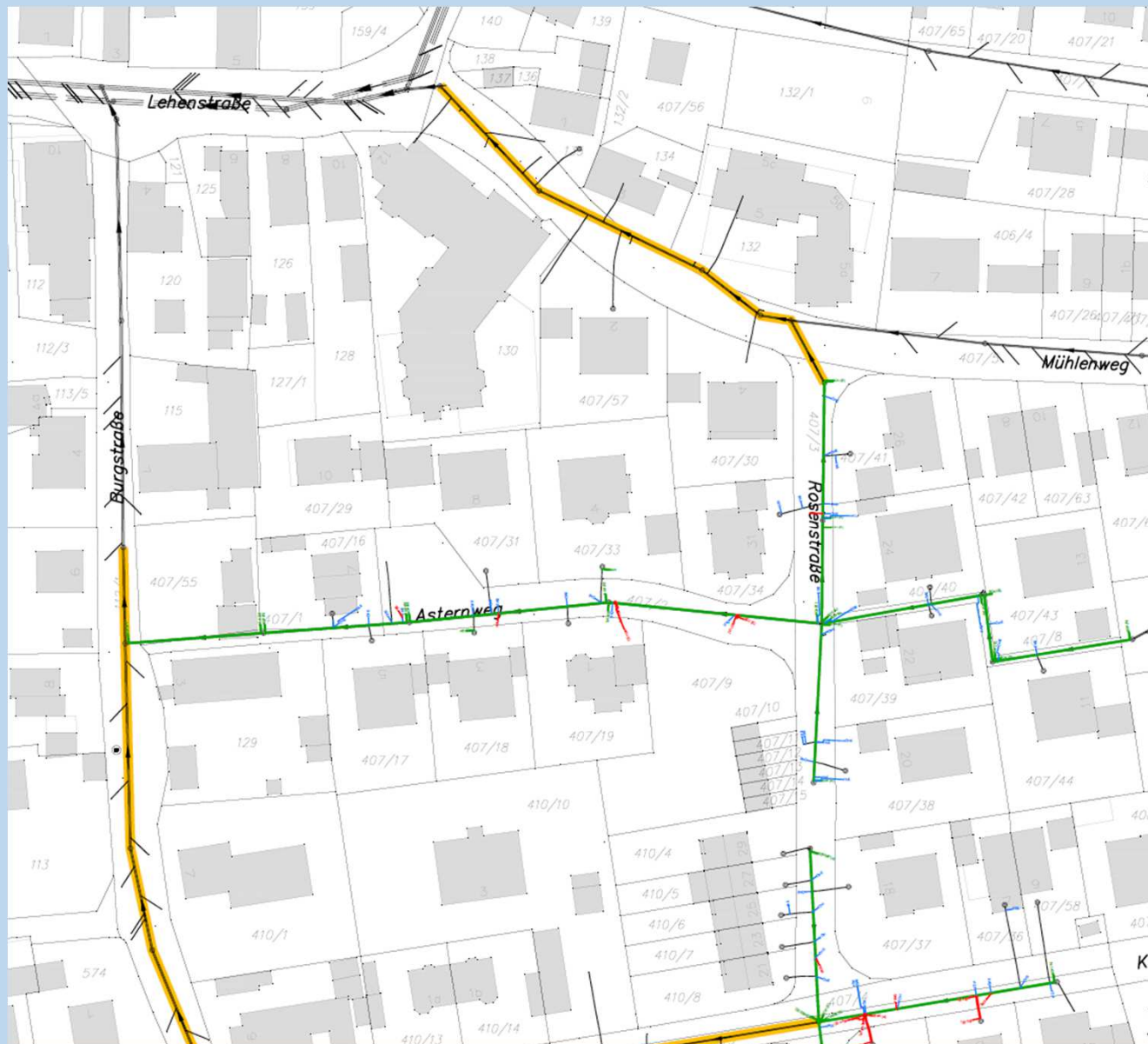
# Gemeinde Bindlach – Sanierung Bereich Rosenstraße







# Gemeinde Bindlach – Sanierung Bereich Rosenstraße









# Gemeinde Bindlach – Sanierung Bereich Rosenstraße





## Gemeinde Bindlach – Sanierung Bereich Rosenstraße



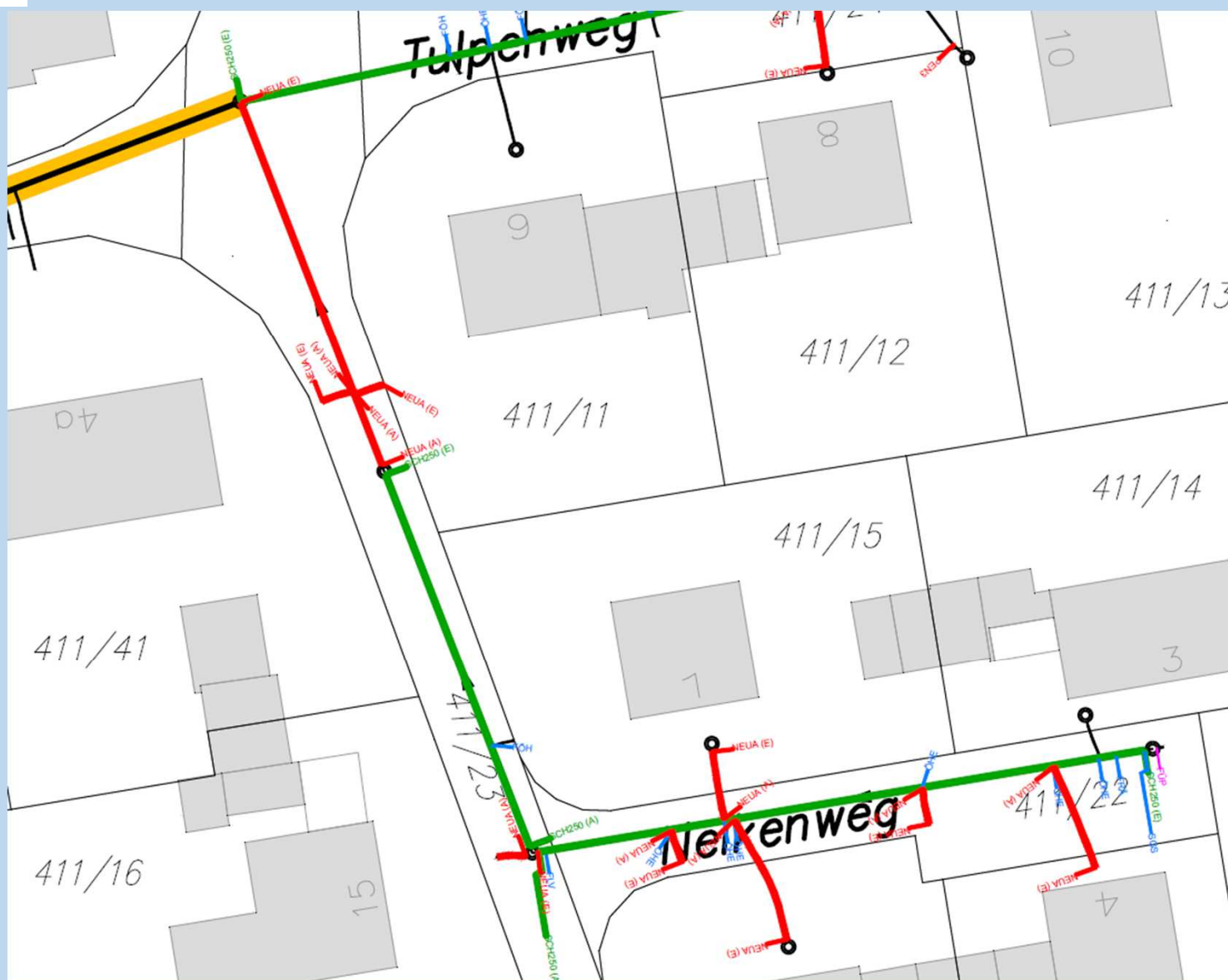
### Ergebnisse

- Hydraulische Dimensionierung von ITWH
- Sanierungsplanung aufgrund Inspektion





# Gemeinde Bindlach – Sanierung Bereich Rosenstraße





## Ergebnisse

- Hydraulische Dimensionierung von ITWH
- Sanierungsplanung aufgrund Inspektion
- Auswechslung alter Wasserleitungen





# Gemeinde Bindlach – Sanierung Bereich Rosenstraße





## Ergebnisse

- Hydraulische Dimensionierung von ITWH
- Sanierungsplanung aufgrund Inspektion
- Auswechslung alter Wasserleitungen
- Sanierung der Straßenoberflächen



# Gemeinde Bindlach – Sanierung Bereich Rosenstraße







**Gemeinde Bindlach – Sanierung Bereich Rosenstraße**

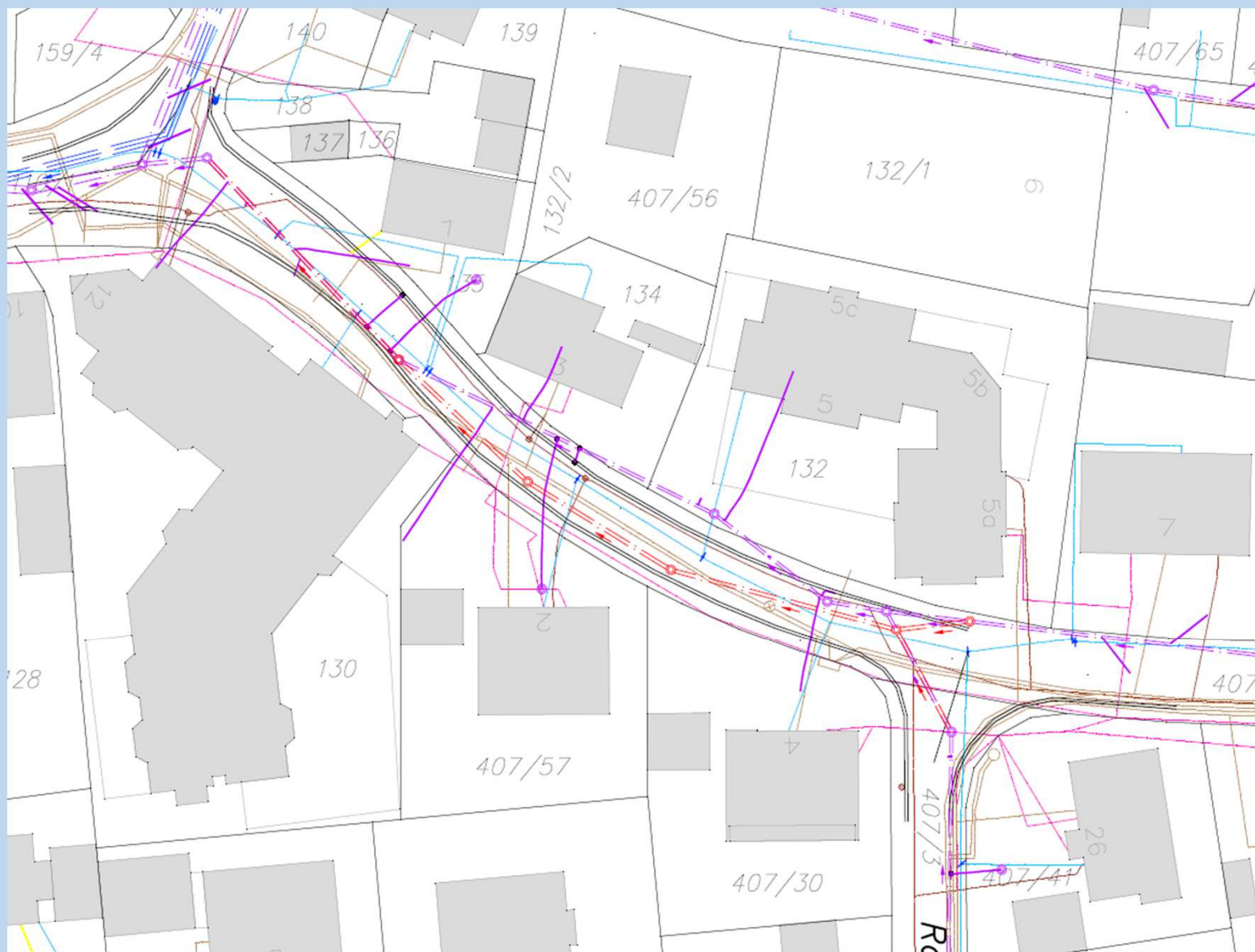


## **Sanierungsabschnitt 1 - Mühlenweg**

- Kanalauswechslung Mühlenweg wegen Hydraulik

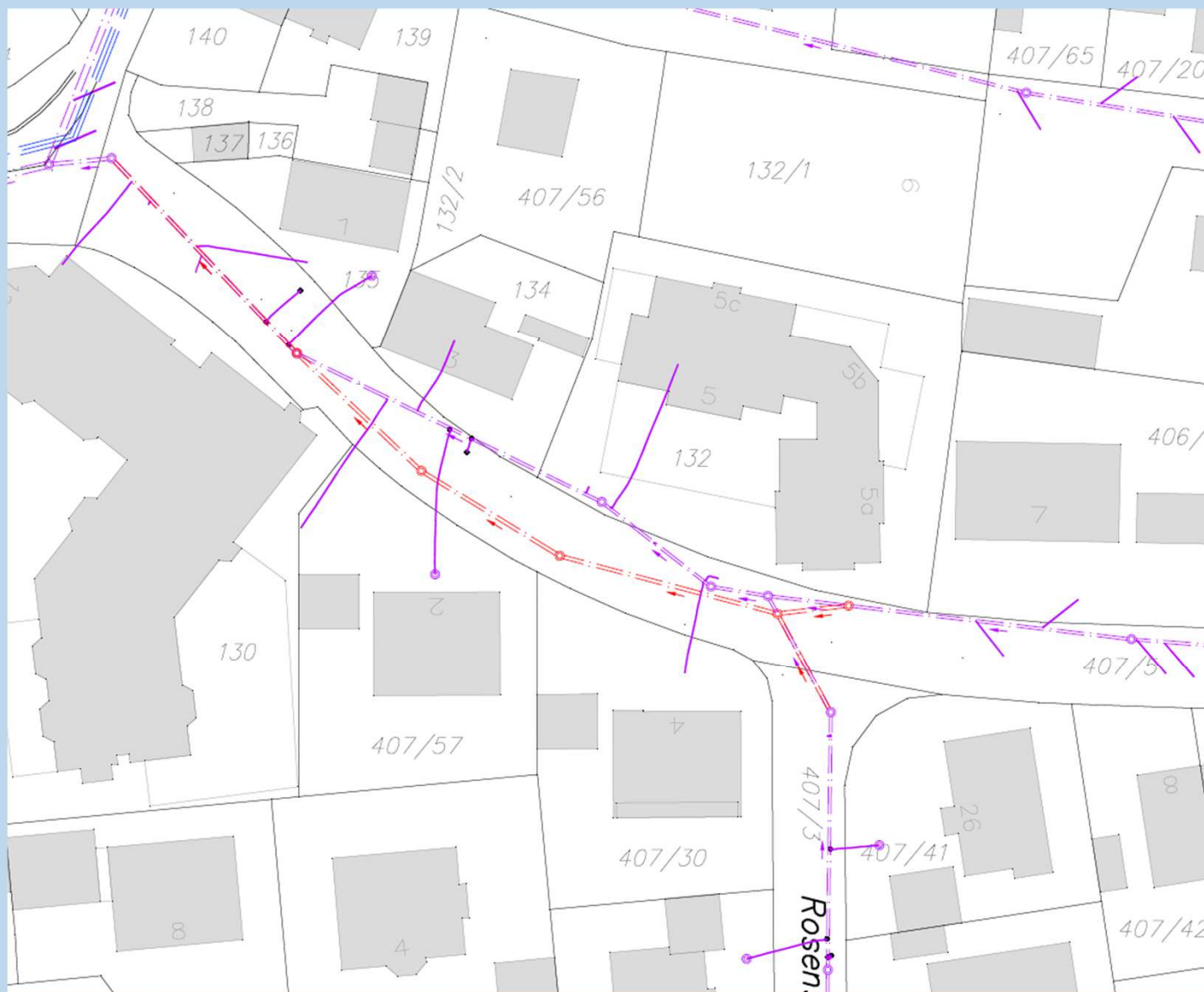


# Gemeinde Bindlach – Sanierung Bereich Rosenstraße





# Gemeinde Bindlach – Sanierung Bereich Rosenstraße







**Gemeinde Bindlach – Sanierung Bereich Rosenstraße**



## **Sanierungsabschnitt 1 - Mühlenweg**

- Kanalauswechslung Mühlenweg wegen Hydraulik
- Kanalsanierung (Schlauchliner Rosenstraße, Aternweg usw.); Punktuelle Erneuerungen



# Gemeinde Bindlach – Sanierung Bereich Rosenstraße





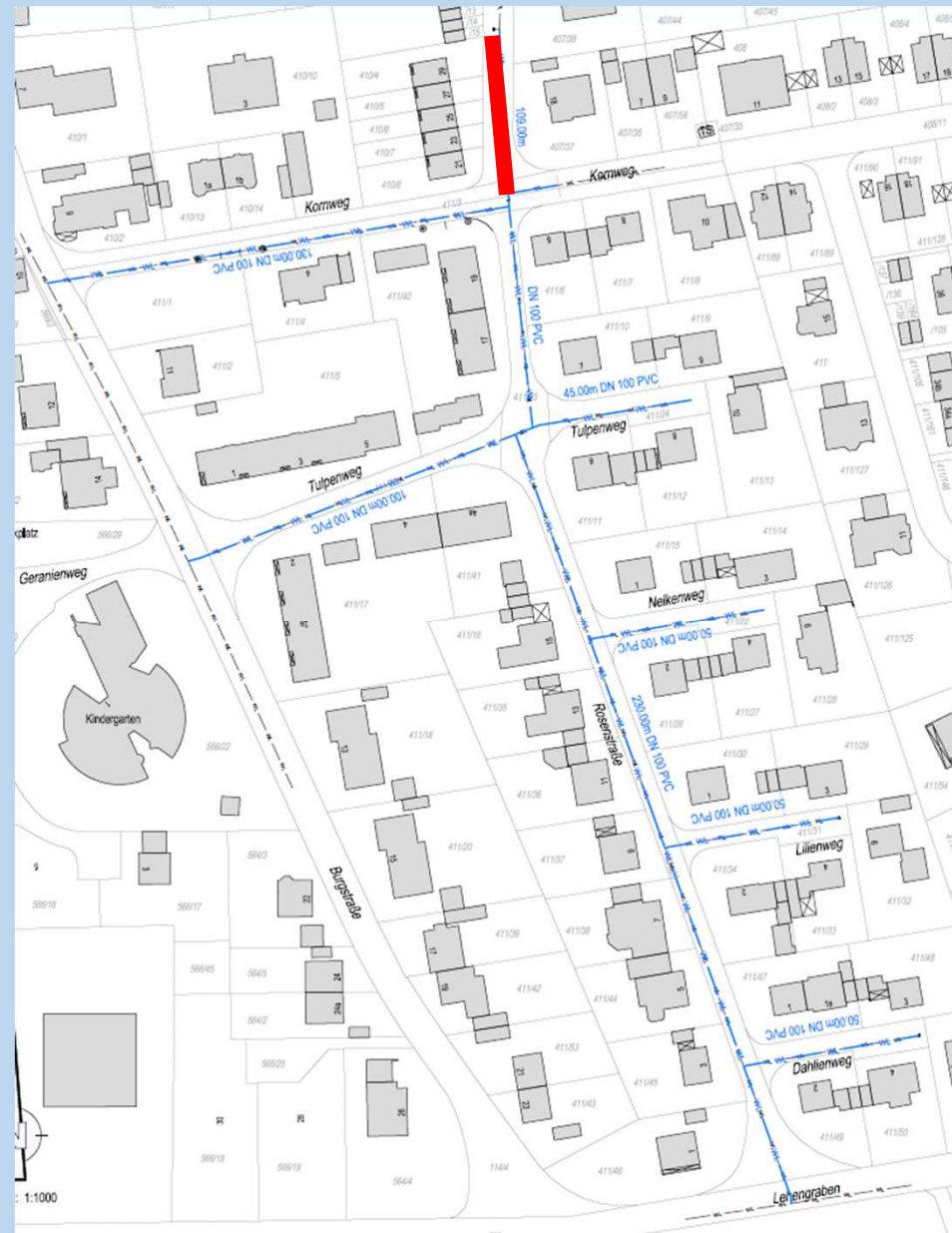
## **Sanierungsabschnitt 1 - Mühlenweg**

- Kanalauswechslung Mühlenweg wegen Hydraulik
- Kanalsanierung (Schlauchliner Rosenstraße, Aternweg usw.); Punktuelle Erneuerungen
- Wasserleitungsauswechslung Mühlenweg
- Wasserleitungsauswechslung Teilabschnitt Rosenstraße bis Kornweg





# Gemeinde Bindlach – Sanierung Bereich Rosenstraße



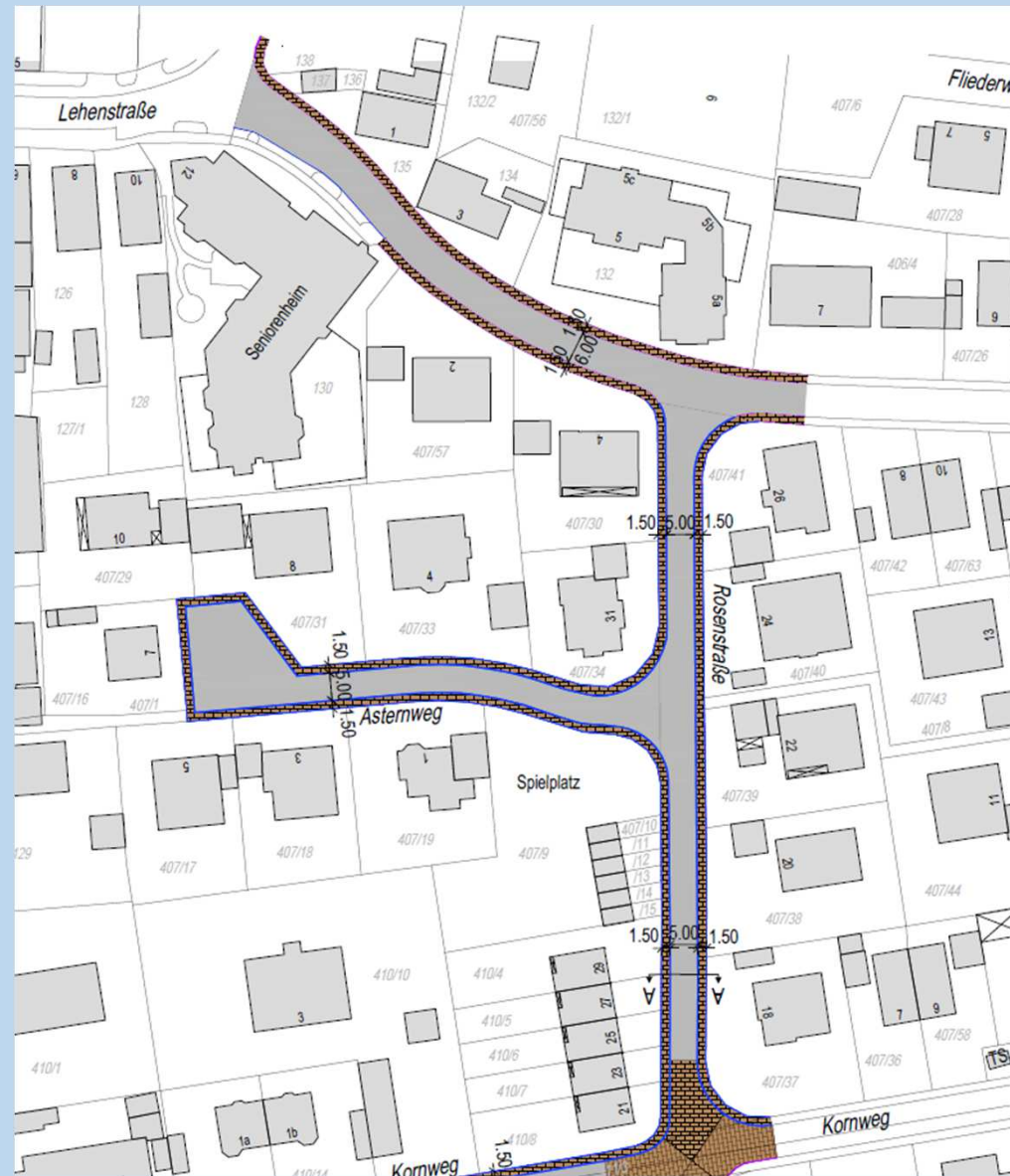


## **Sanierungsabschnitt 1 - Mühlenweg**

- Kanalauswechslung Mühlenweg wegen Hydraulik
- Kanalsanierung (Schlauchliner Rosenstraße, Aternweg usw.); Punktuelle Erneuerungen
- Wasserleitungsauswechslung Mühlenweg
- Wasserleitungsauswechslung Teilabschnitt Rosenstraße bis Kornweg
- Straßenvollausbau Mühlenweg und Rosenstraße
- Straßenteilausbau Aternweg



# Gemeinde Bindlach – Sanierung Bereich Rosenstraße







**Gemeinde Bindlach – Sanierung Bereich Rosenstraße**

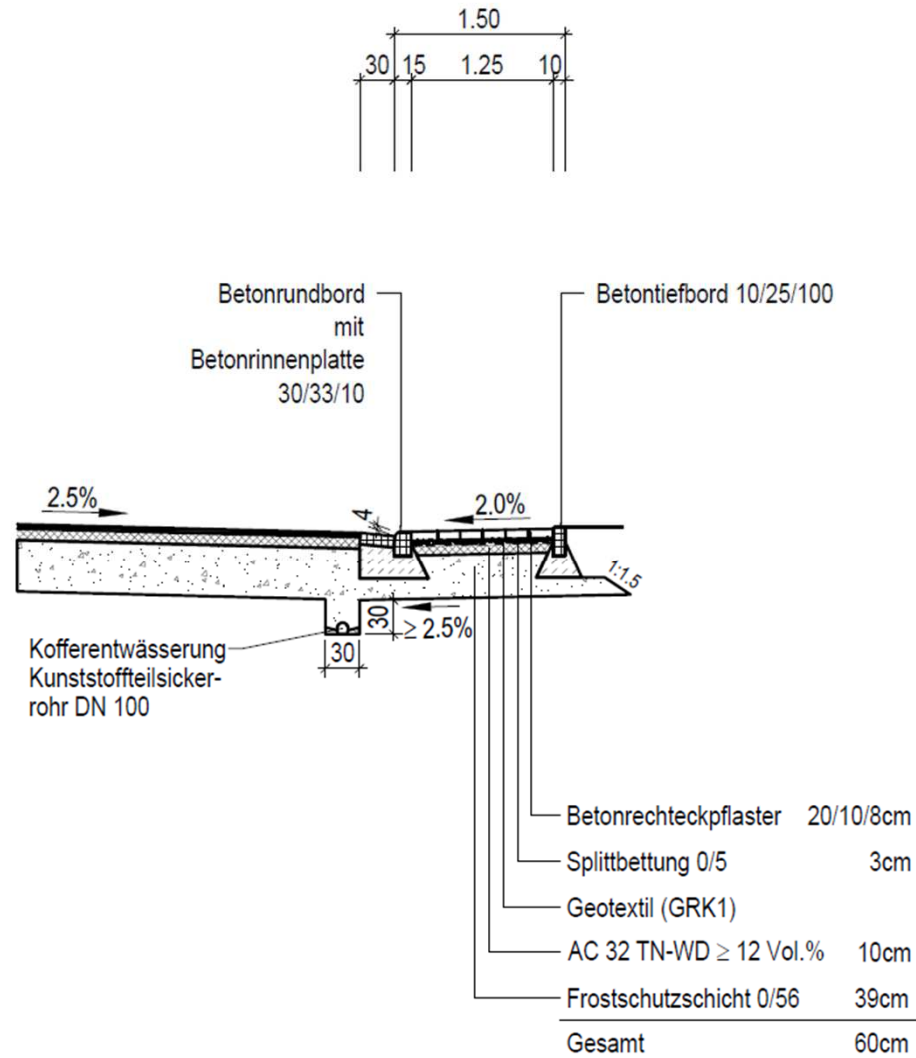


## **Straßenbauausführungsvarianten**

- Betonbord mit Betonrinnenplatte



# Gemeinde Bindlach – Sanierung Bereich Rosenstraße





## Gemeinde Bindlach – Sanierung Bereich Rosenstraße





**Gemeinde Bindlach – Sanierung Bereich Rosenstraße**



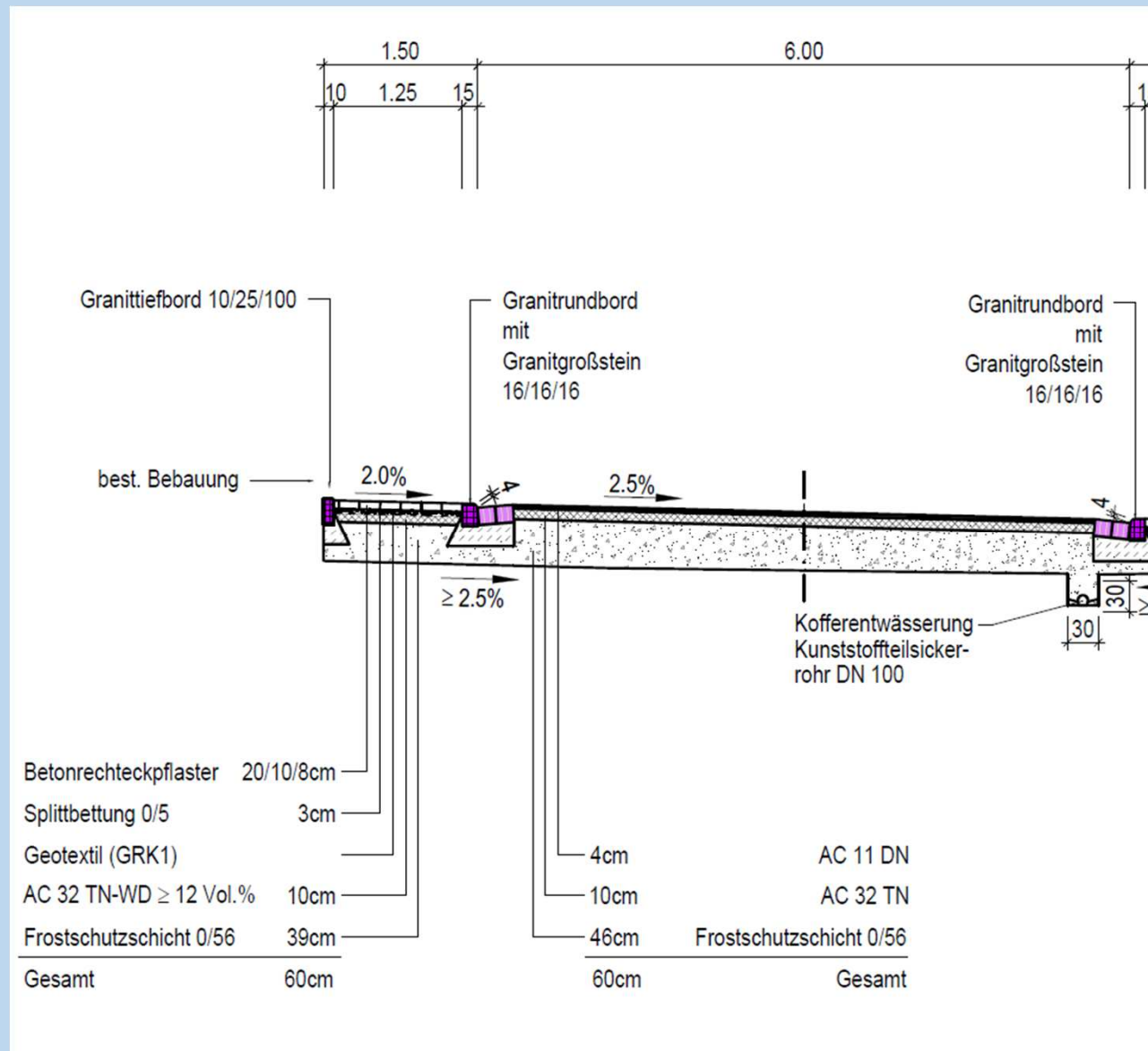
## **Straßenbauausführungsvarianten**

- Betonbord mit Betonrinnenplatte
- Granitbord mit Großplasterrinne





# Gemeinde Bindlach – Sanierung Bereich Rosenstraße





## Gemeinde Bindlach – Sanierung Bereich Rosenstraße





## **Straßenbauausführungsvarianten**

- Betonbord mit Betonrinnenplatte
  - Granitbord mit Großplasterrinne
- Preisunterschied der Borde: ca. 20 €/m (650m)
- Preisunterschied der Rinne: ca. 15 €/m (650m)
- Ca. 23.000 €



**Gemeinde Bindlach – Sanierung Bereich Rosenstraße**



## **Kosten Teilgebiet 1**

Straße, Wasser, Kanal

→ ca. 1,1 Mio. € netto

Weitere Teilabschnitte 2 und 3





# Gemeinde Bindlach – Sanierung Bereich Rosenstraße



# Ingenieurbüro Wolf & Schneider GmbH, Bindlach

