



Gemeinde Bindlach

Sanierung ‚Bindlach West‘





**Gemeinde Bindlach
Sanierung ‚Bindlach West‘**

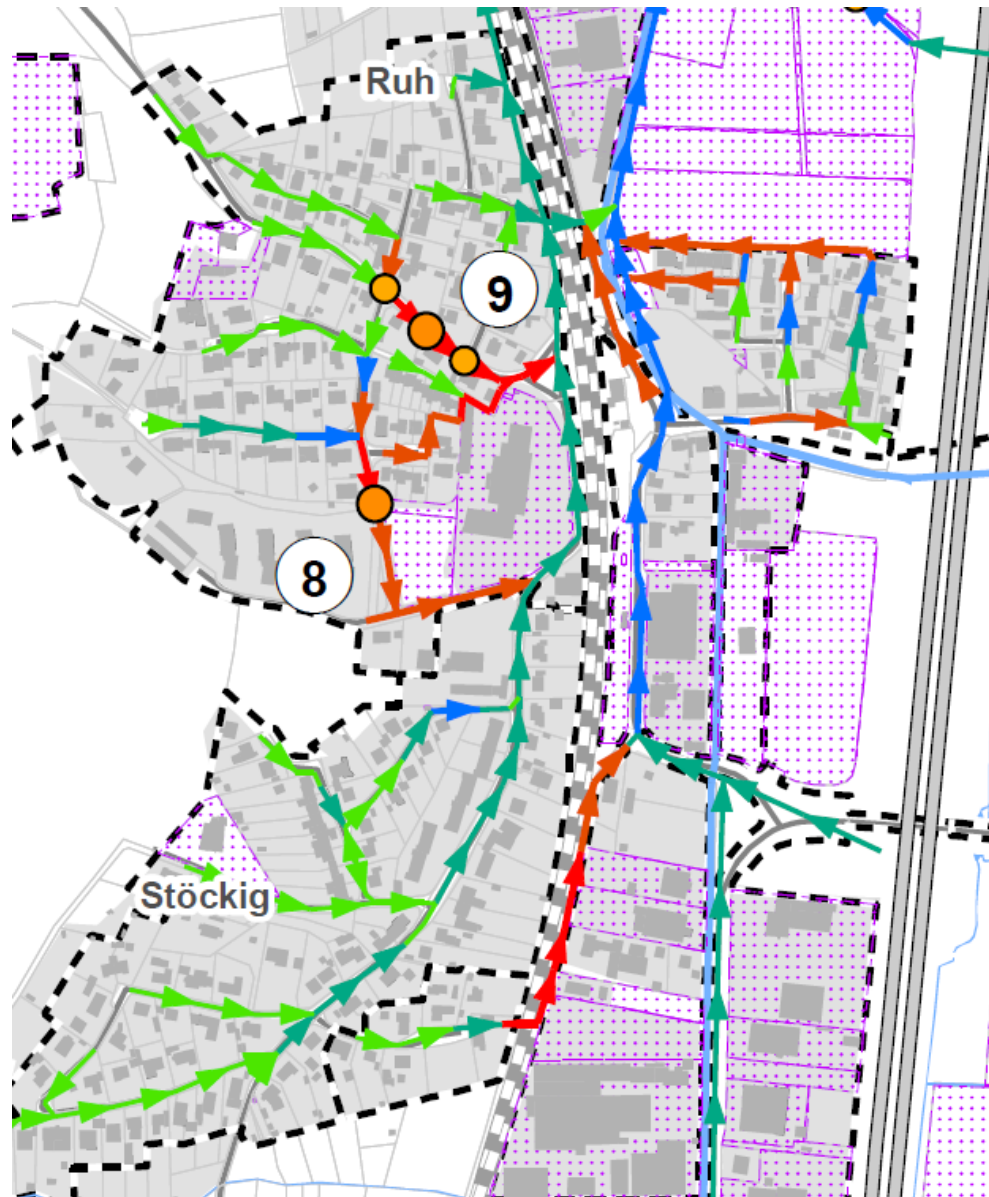


Ausgangssituation




- **Hydraulische Probleme:**
 - **Mischwasserkanal teilweise an und über hydraulischer Kapazitätsgrenze**



Gemeinde Bindlach Sanierung ‚Bindlach West‘



Hydraulische Auslastung:

	101 – 200 %
	201 – 500 %
	> 500 %



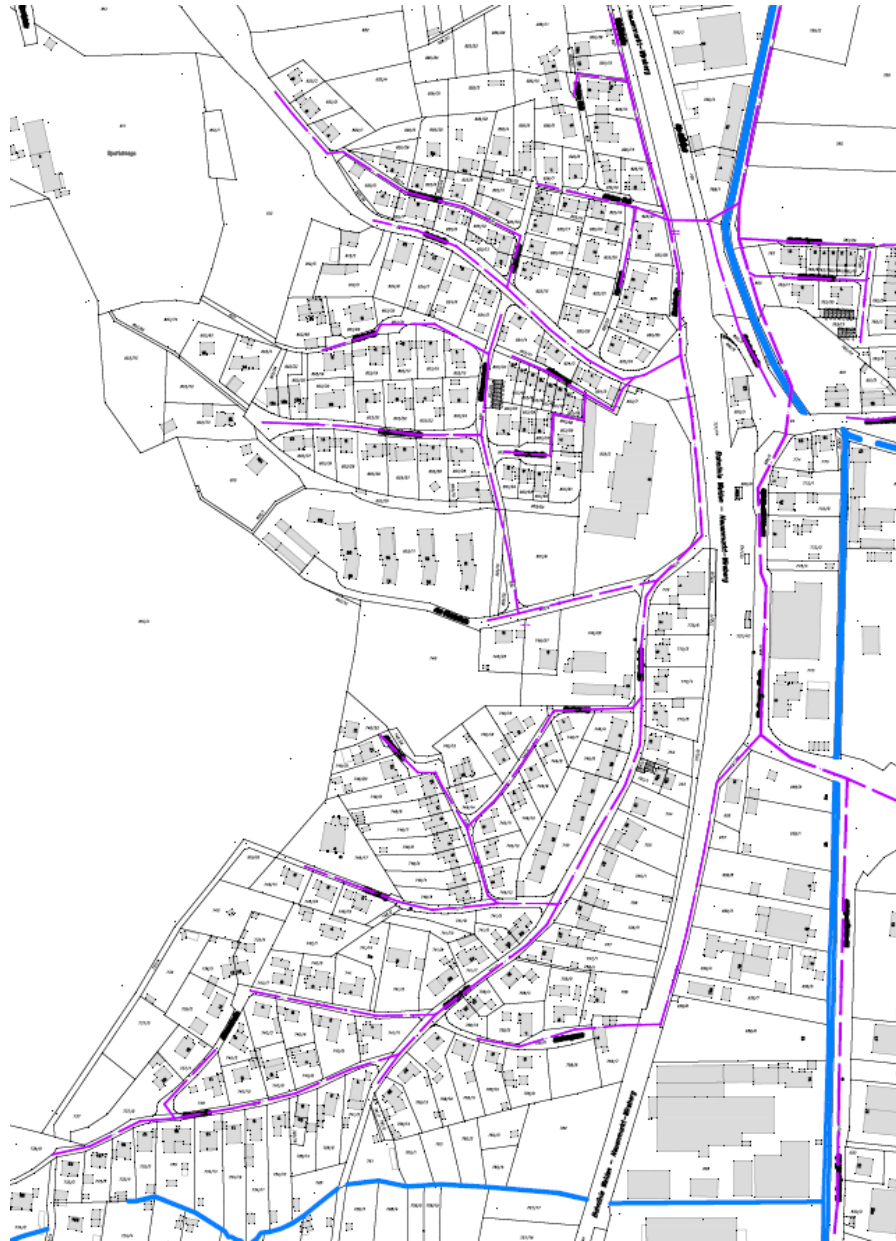
Ausgangssituation

- **Hydraulische Probleme:**
 - **Mischwasserkanal teilweise an und über hydraulischer Kapazitätsgrenze**
 - **Mischwasserkanal in Teilen unter Mindestdurchmesser DN300 (meist DN250)**



Gemeinde Bindlach

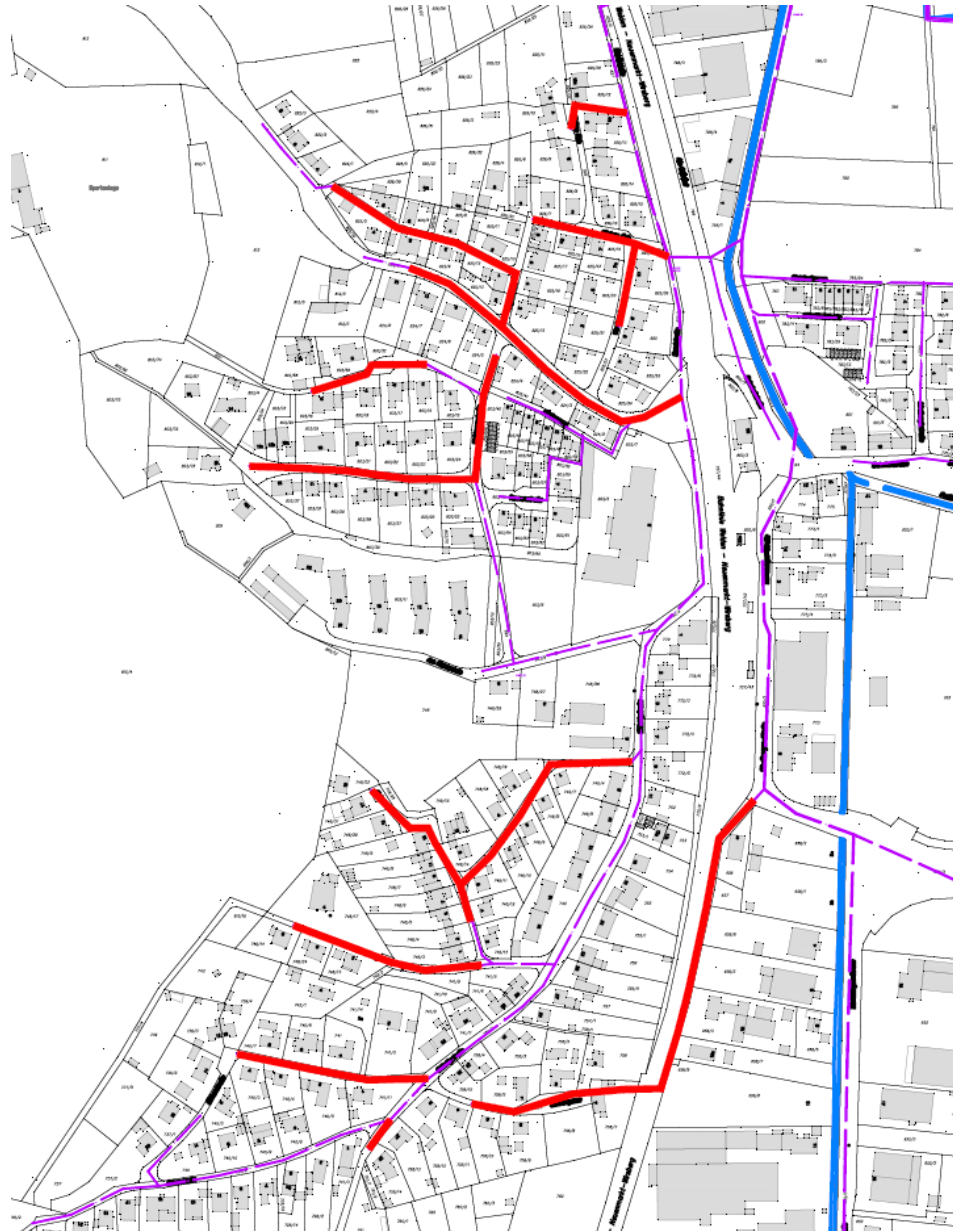
Sanierung ‚Bindlach West‘





Gemeinde Bindlach

Sanierung ,Bindlach West‘





**Gemeinde Bindlach
Sanierung ‚Bindlach West‘**

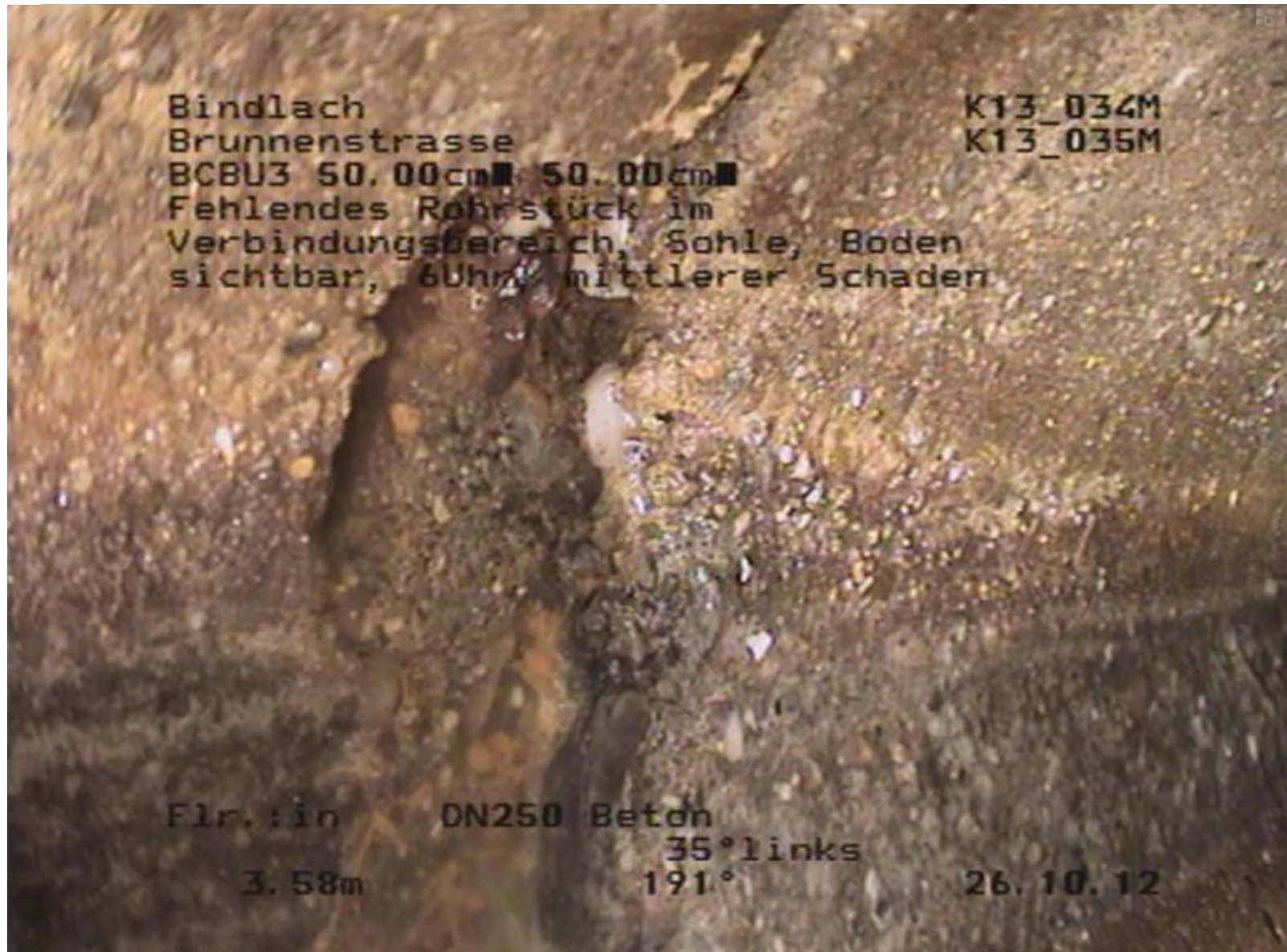


Ausgangssituation

- **Sanierungsbedarf:**
 - Kanal

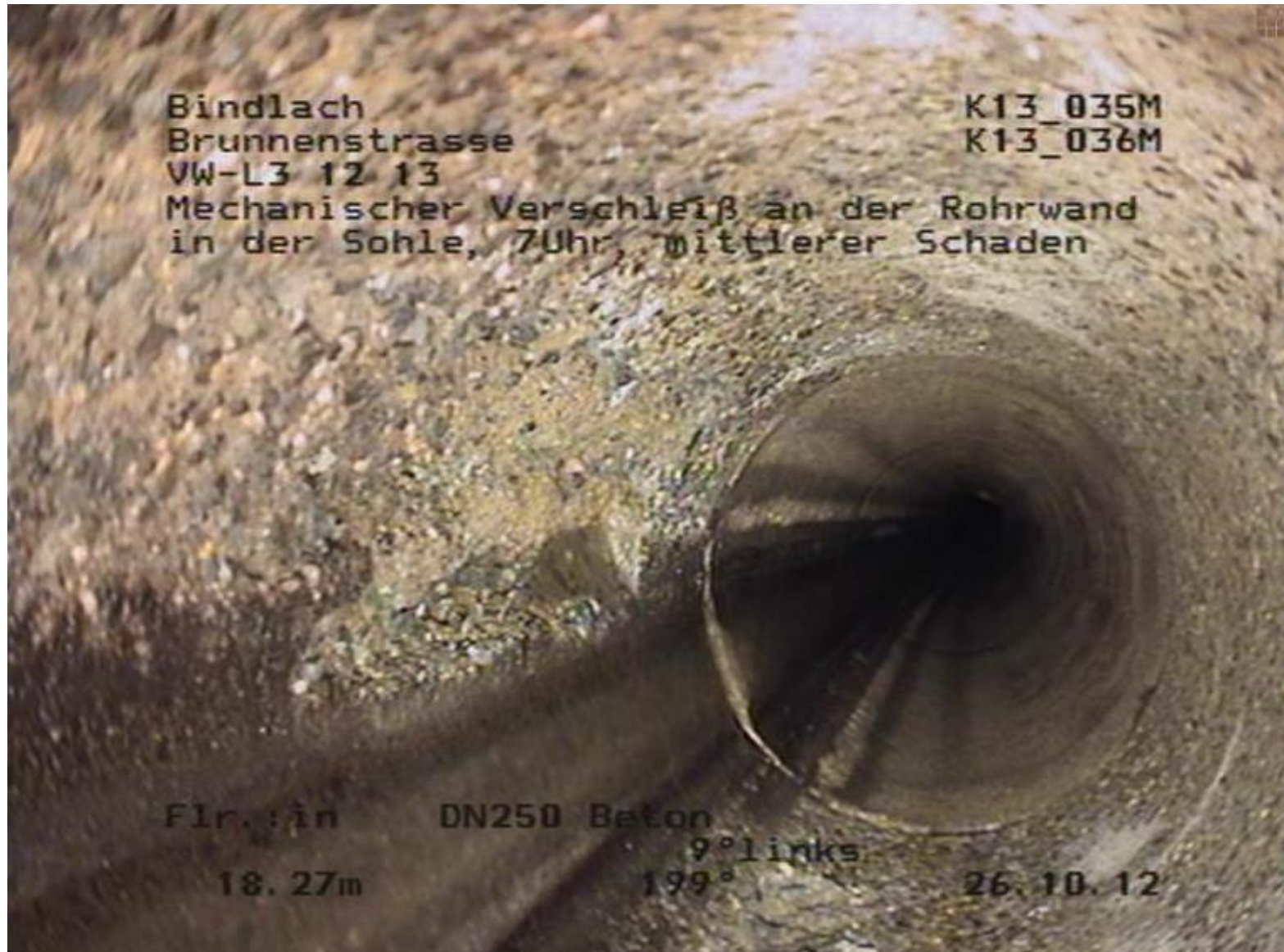


Gemeinde Bindlach Sanierung ‚Bindlach West‘





Gemeinde Bindlach Sanierung ,Bindlach West‘



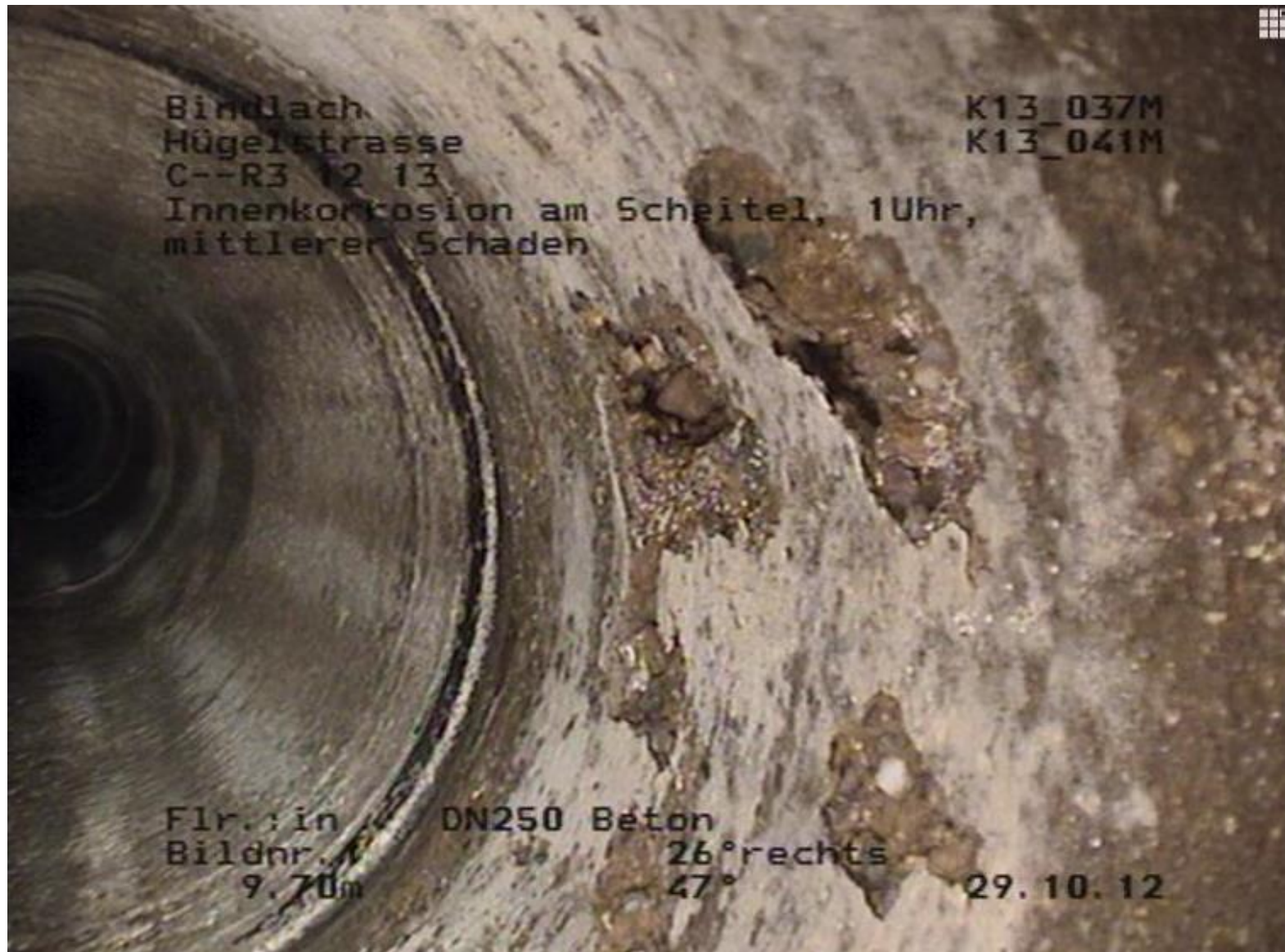


Gemeinde Bindlach Sanierung ‚Bindlach West‘



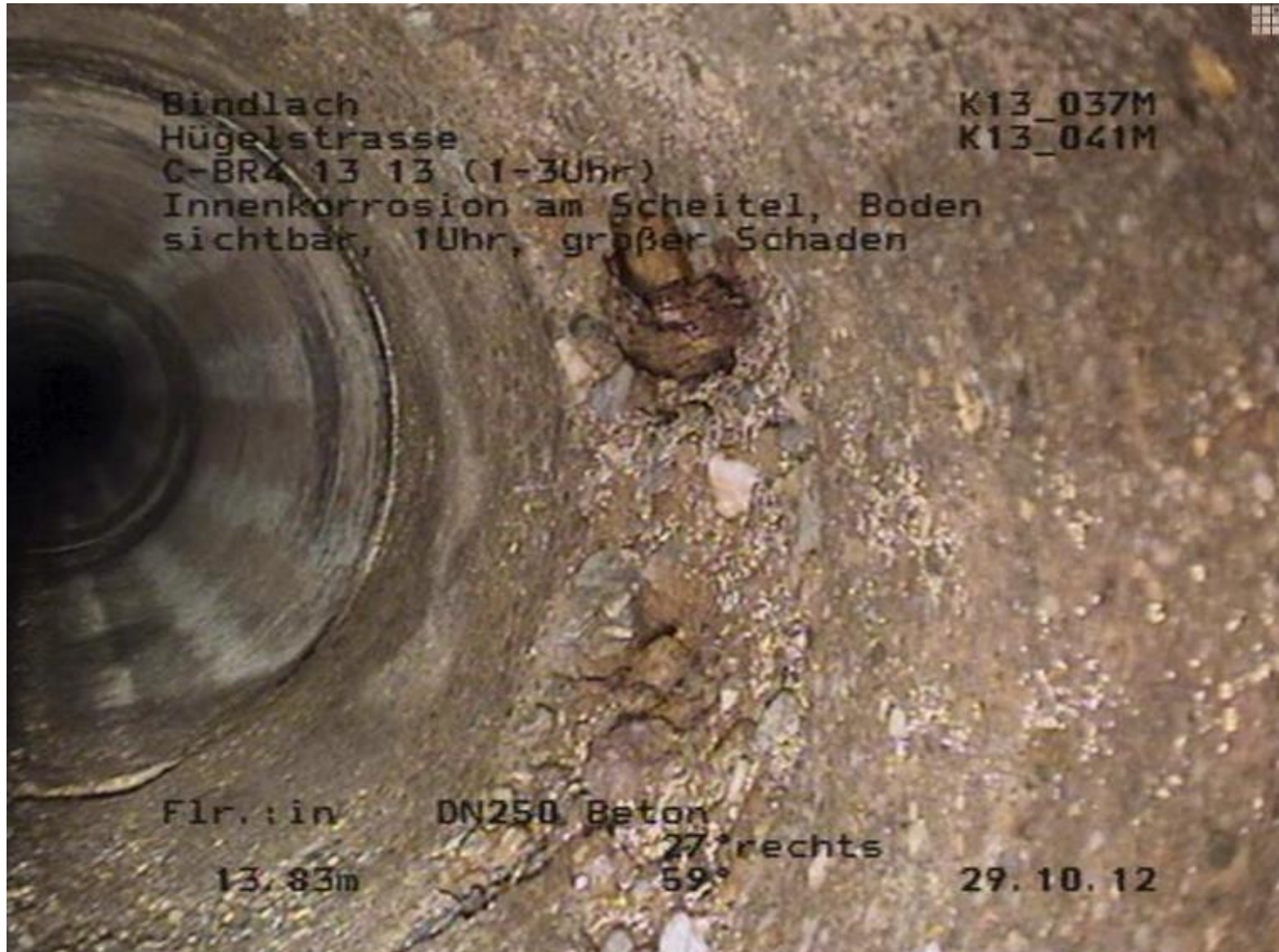


Gemeinde Bindlach Sanierung ,Bindlach West‘





Gemeinde Bindlach Sanierung ‚Bindlach West‘





Gemeinde Bindlach Sanierung ,Bindlach West‘



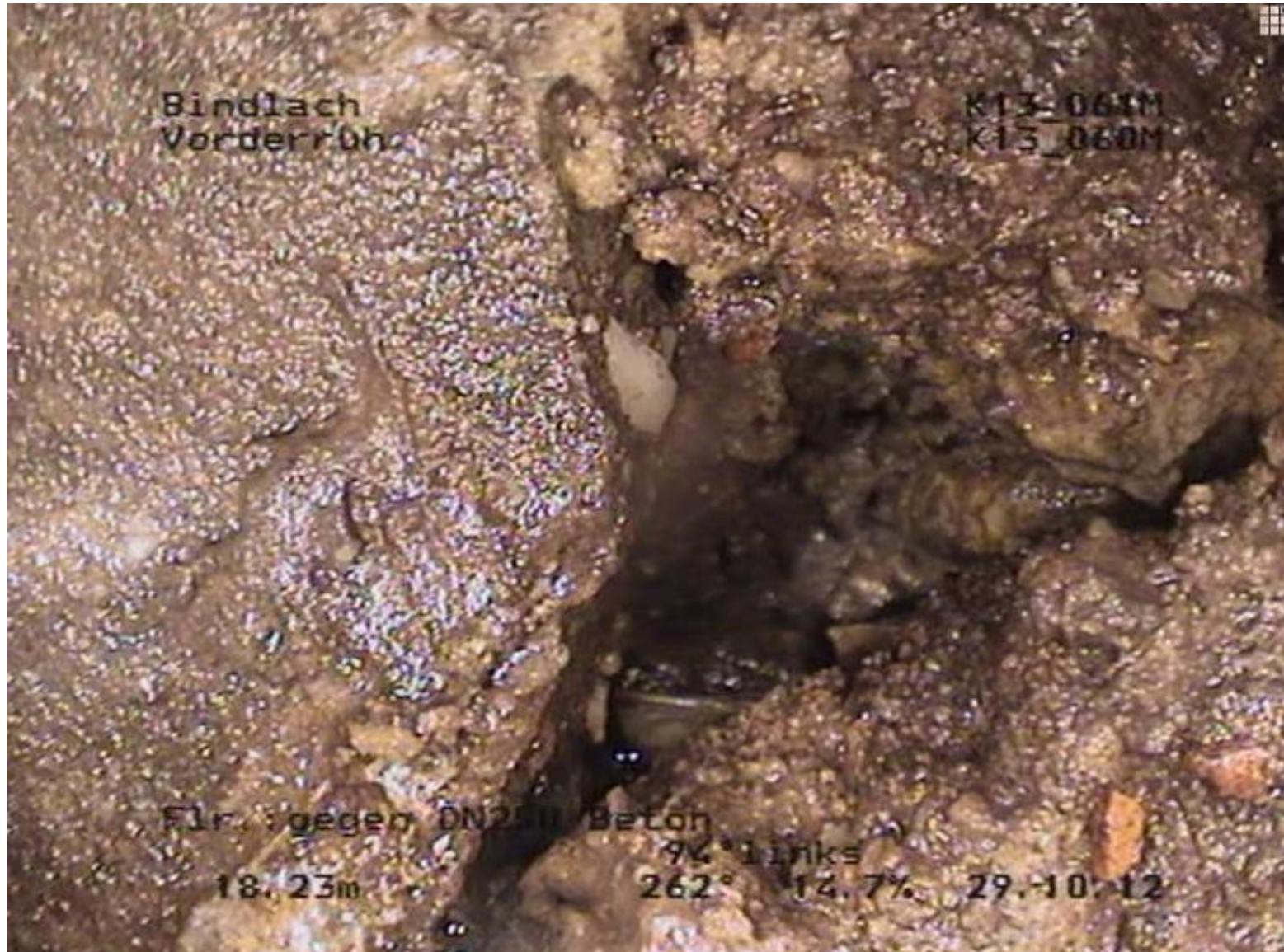


Gemeinde Bindlach Sanierung ‚Bindlach West‘



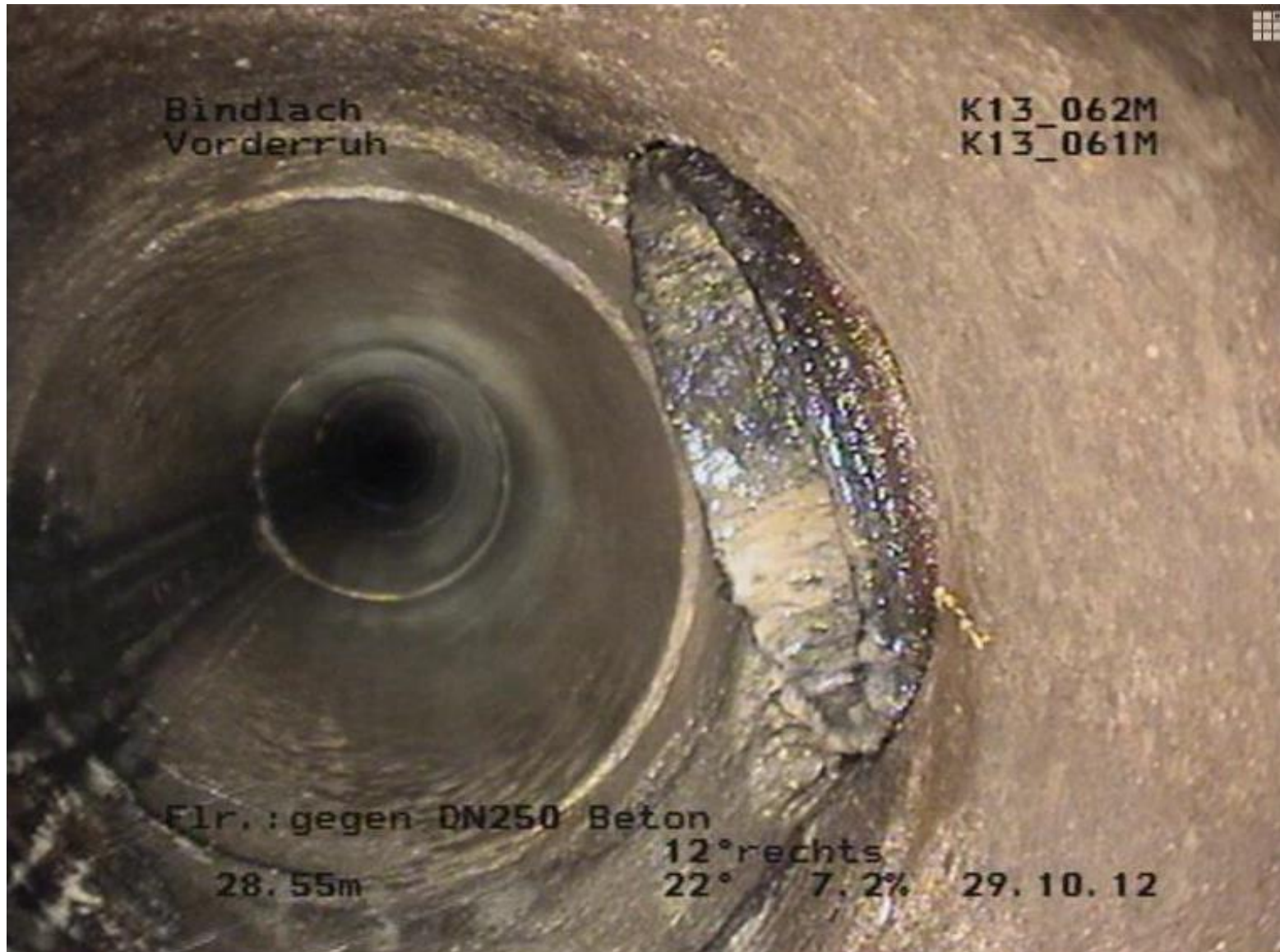


Gemeinde Bindlach Sanierung ‚Bindlach West‘





Gemeinde Bindlach Sanierung ,Bindlach West‘





**Gemeinde Bindlach
Sanierung ‚Bindlach West‘**



Ausgangssituation

- **Sanierungsbedarf:**
 - Kanal
 - Straße



Gemeinde Bindlach Sanierung ‚Bindlach West‘





Gemeinde Bindlach Sanierung ‚Bindlach West‘





Gemeinde Bindlach Sanierung ‚Bindlach West‘



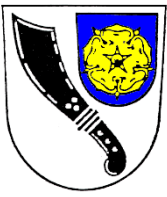


**Gemeinde Bindlach
Sanierung ‚Bindlach West‘**



Ausgangssituation

- **Sanierungsbedarf:**
 - Kanal
 - Straße
 - Wasserleitung



Gemeinde Bindlach

Sanierung ‚Bindlach West‘





**Gemeinde Bindlach
Sanierung ‚Bindlach West‘**

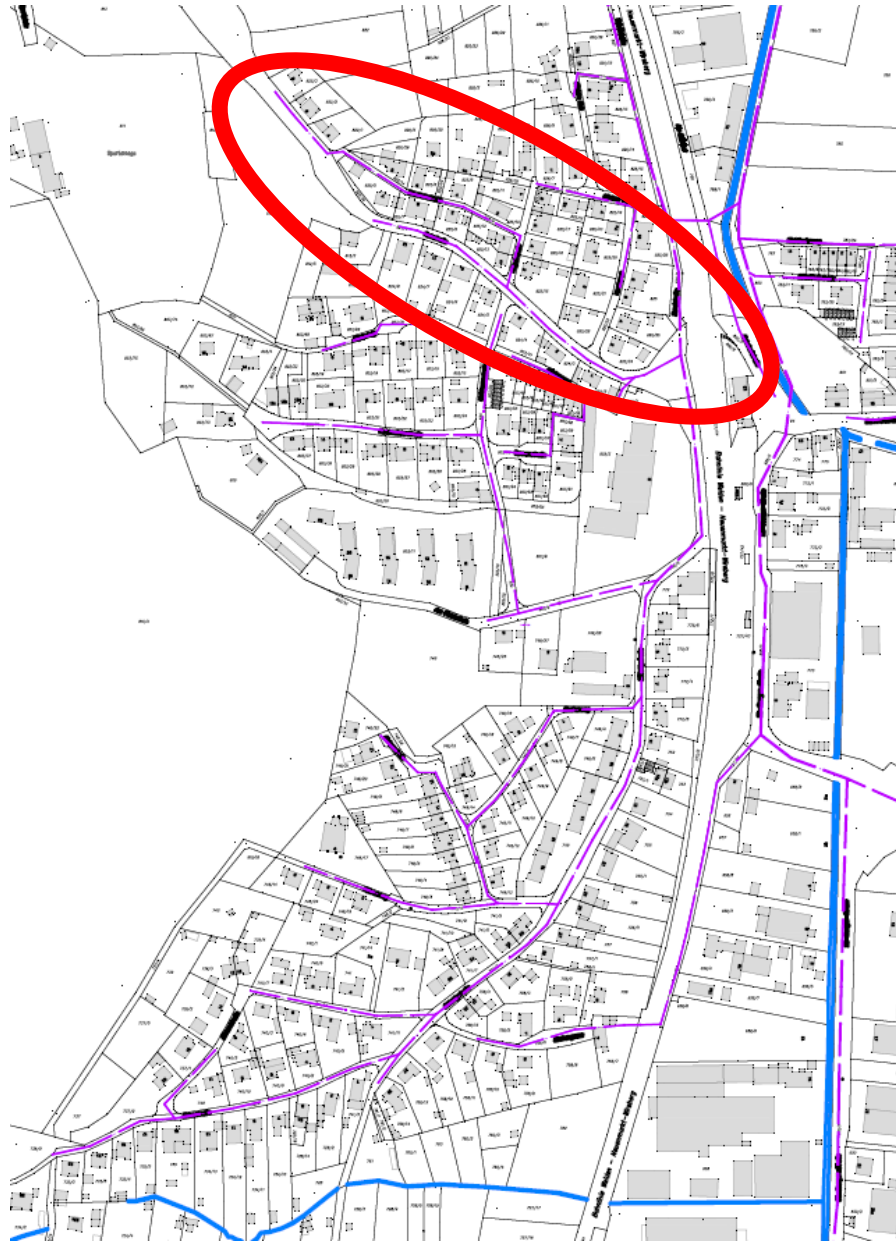


Sanierungsteilabschnitt 01 2021



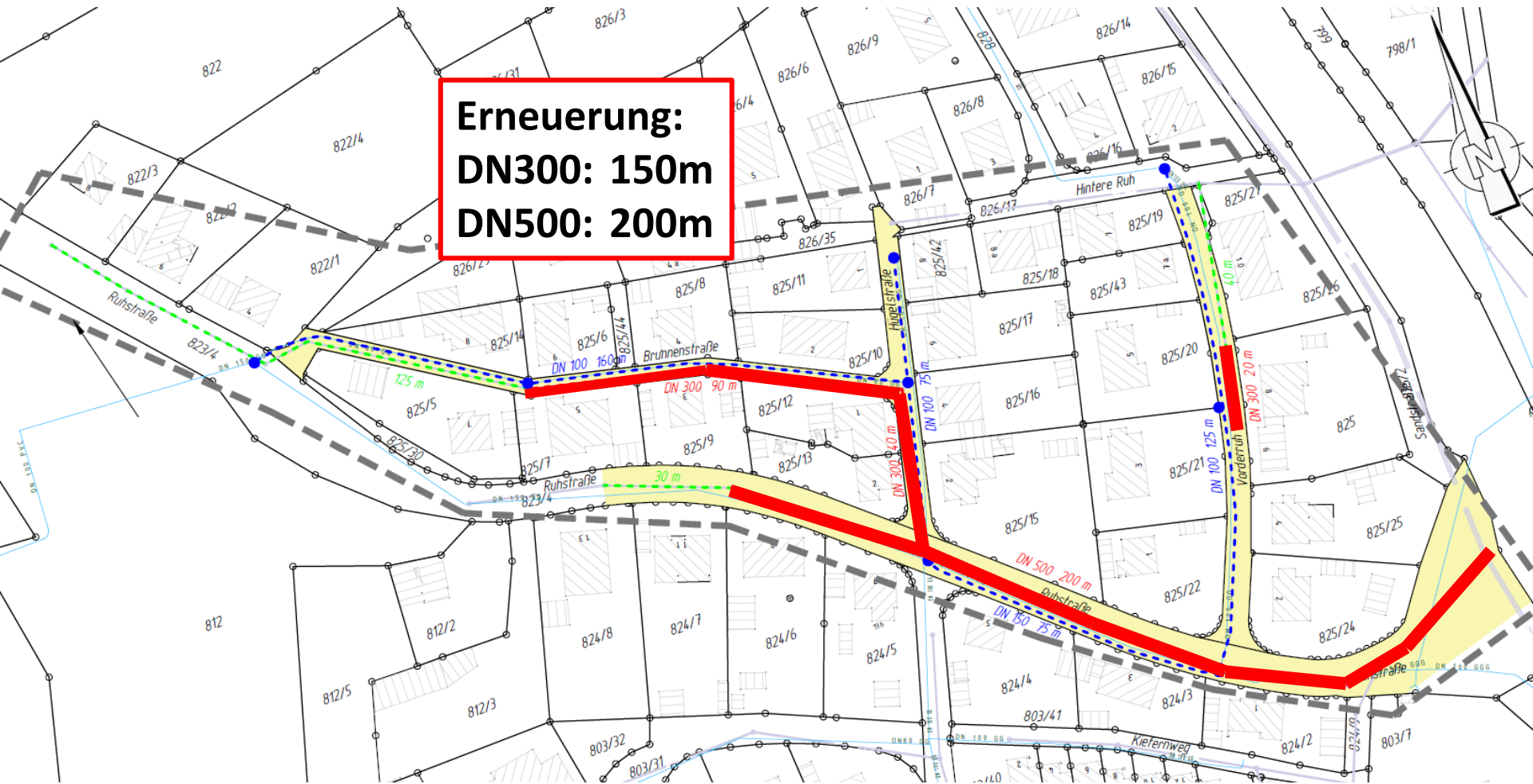
Gemeinde Bindlach

Sanierung ‚Bindlach West‘





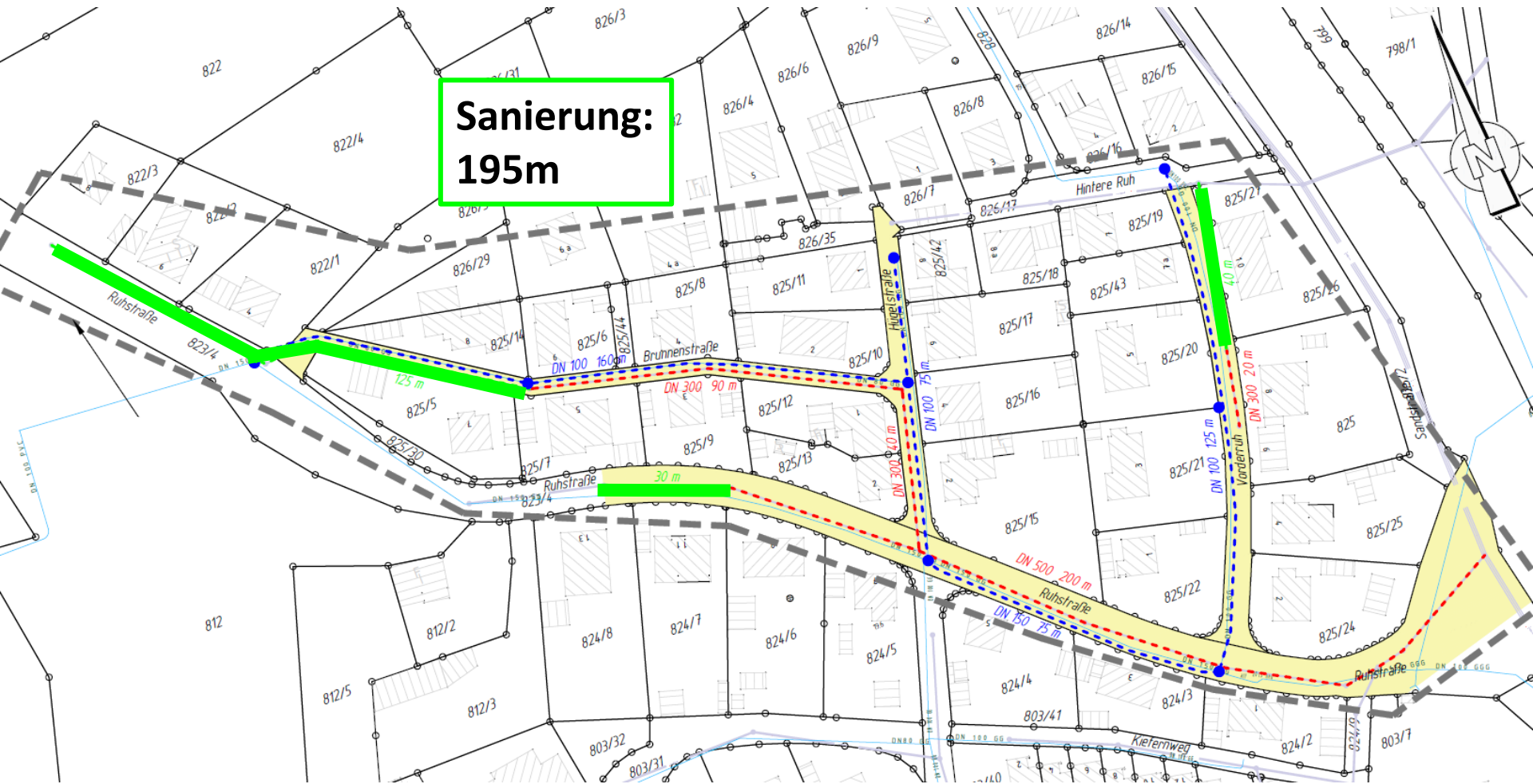
Gemeinde Bindlach Sanierung ‚Bindlach West‘





Gemeinde Bindlach

Sanierung ‚Bindlach West‘





Gemeinde Bindlach

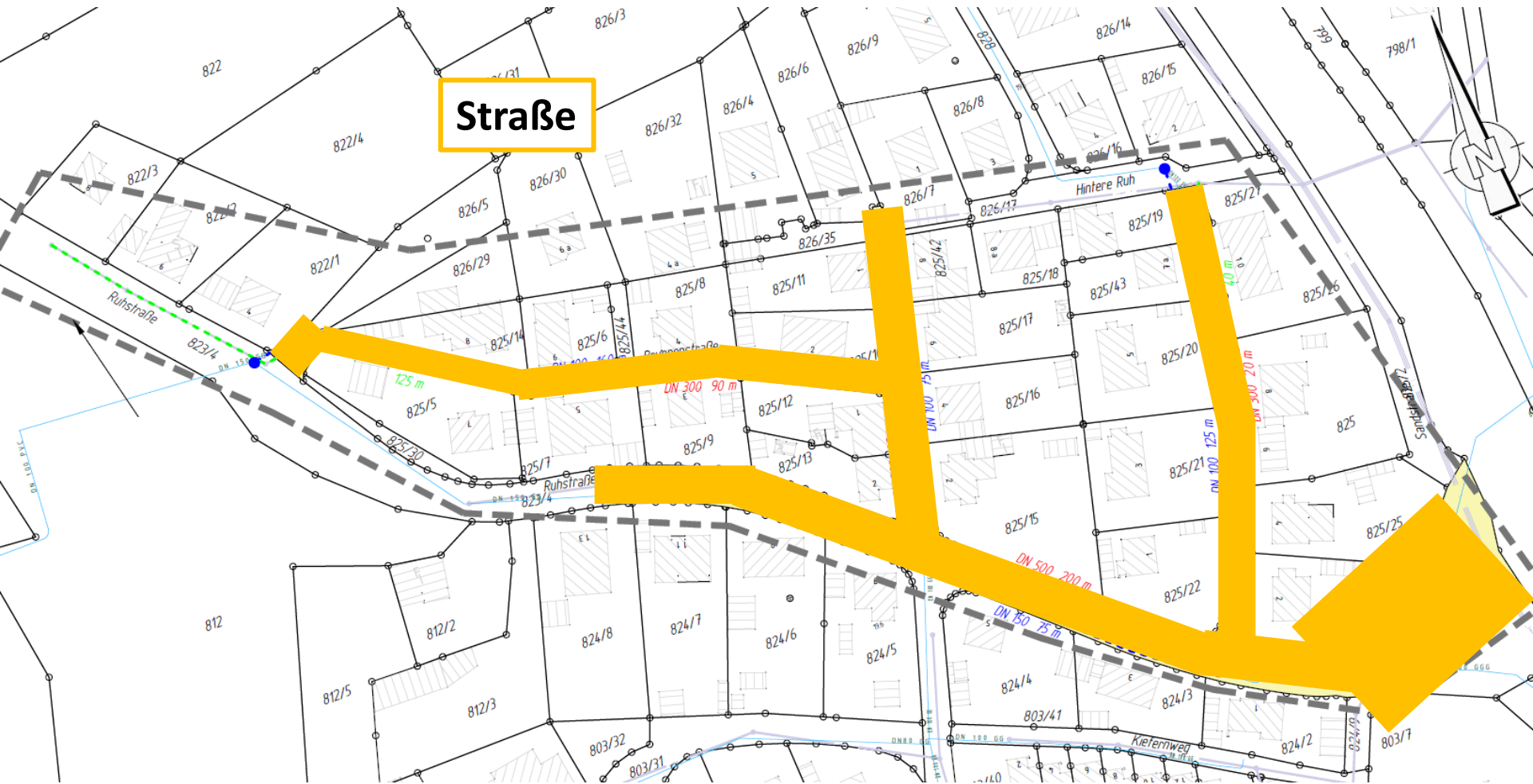
Sanierung ‚Bindlach West‘





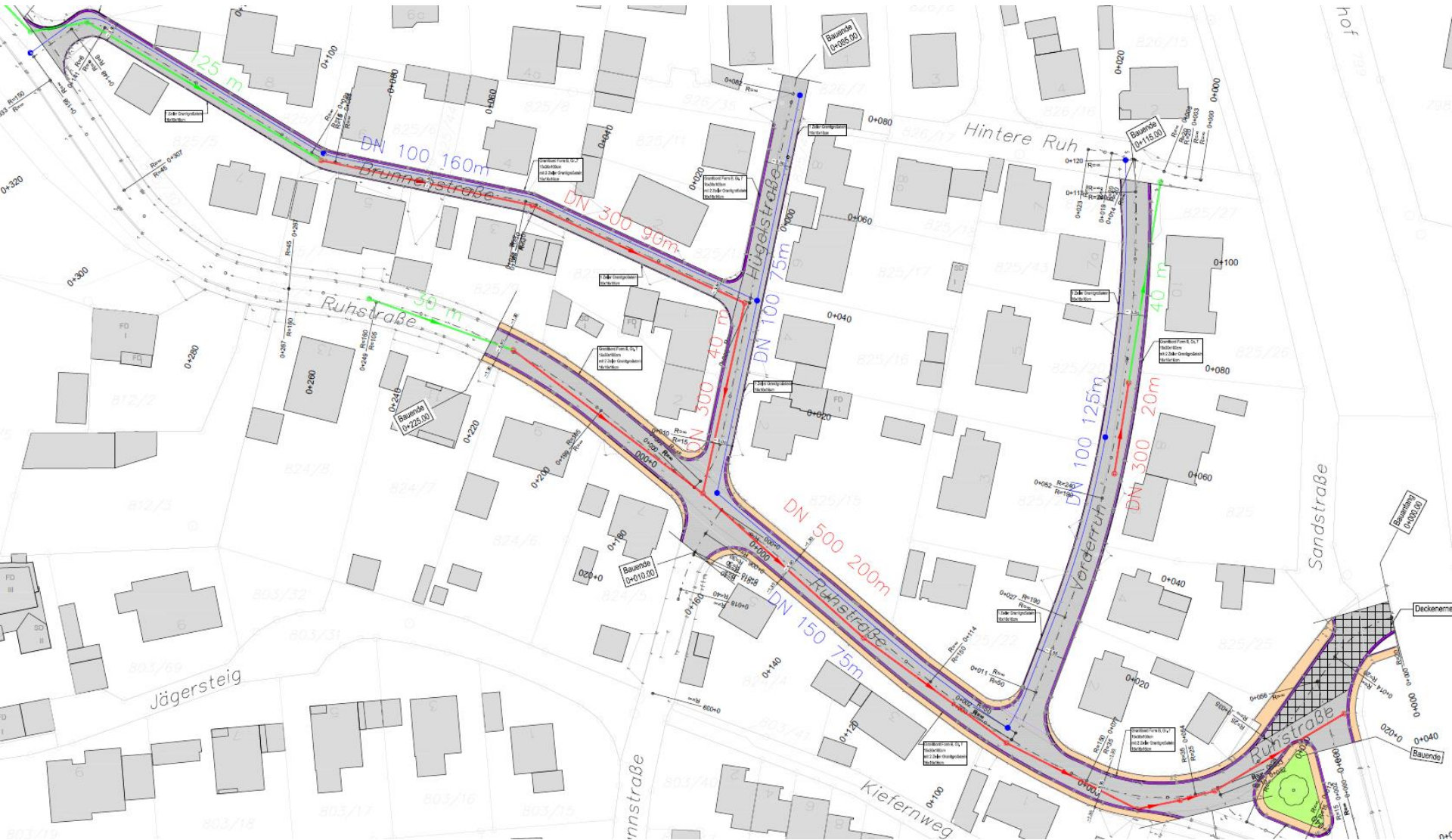
Gemeinde Bindlach

Sanierung ‚Bindlach West‘





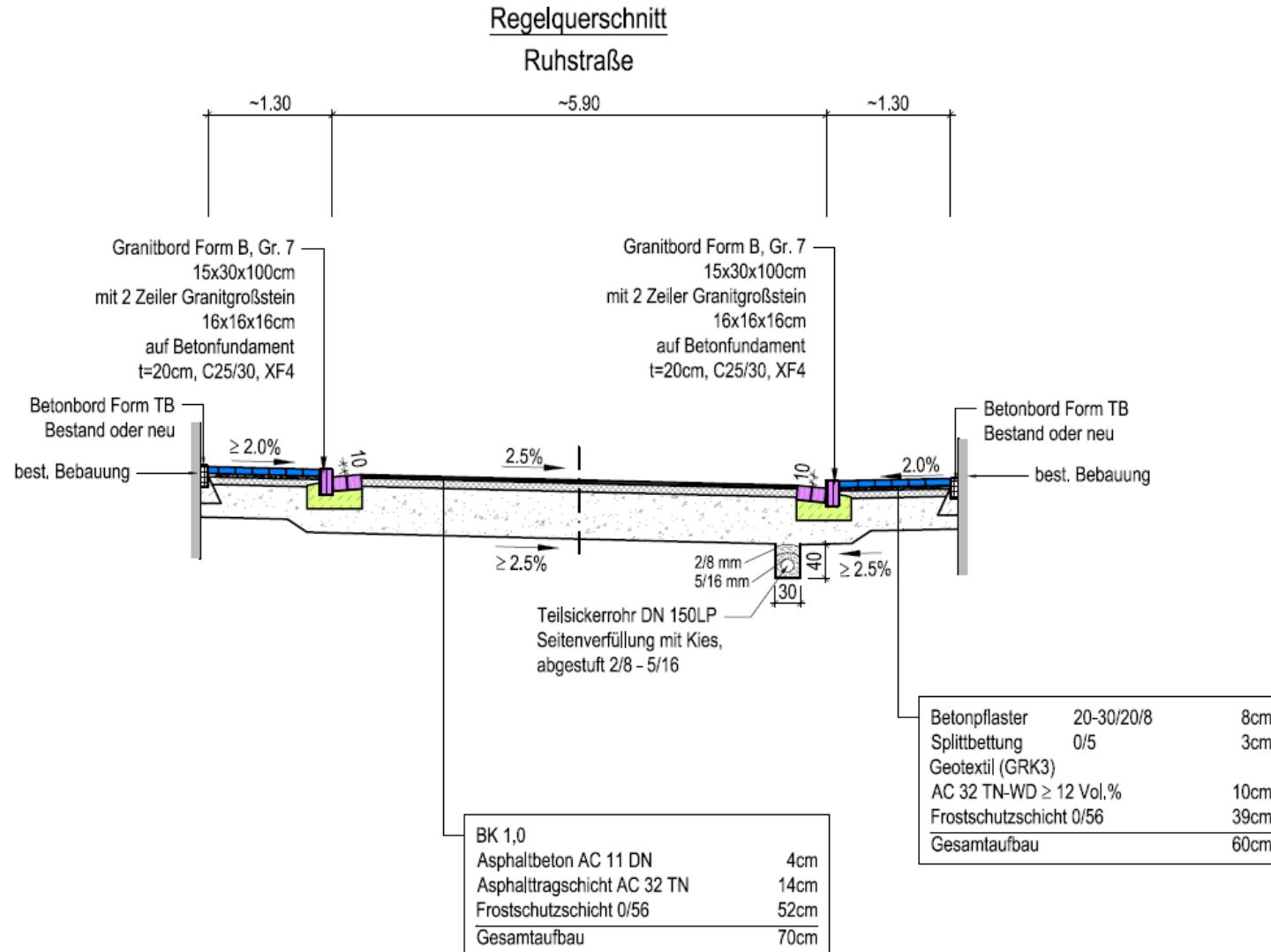
Gemeinde Bindlach Sanierung ‚Bindlach West‘





Gemeinde Bindlach

Sanierung ,Bindlach West‘



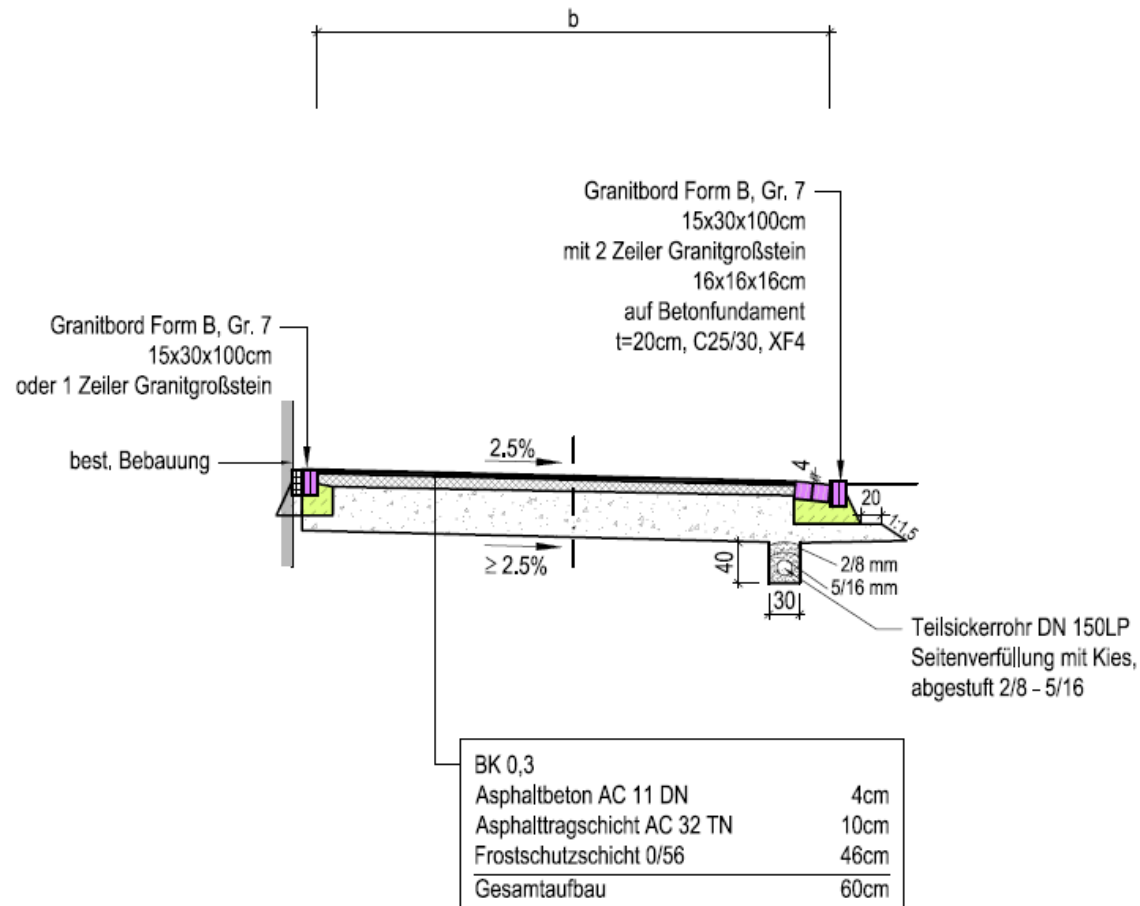


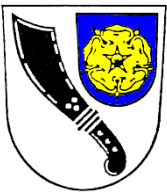
Gemeinde Bindlach

Sanierung ,Bindlach West‘



Regelquerschnitt
Nebenstraßen





Sanierungsteilabschnitt 01 -2021

- **Baugrunduntersuchungen**
- **Restbefahrung Hauptkanal**
- **Optische Inspektion Schächte**
- **Optische Inspektion Hausanschlüsse (bis Grundstücksgrenze → auf Wunsch der Anwohner bis Haus)**
- **Absprache mit Versorgungsträgern (Bayernwerk, Gas, usw.)**



Gemeinde Bindlach Sanierung ‚Bindlach West‘



Kosten

Abteilung	Kosten
Kanalisation	400.000,00 €
Neubau, Sanierung , Anschlüsse	
Wasserversorgung	240.000,00 €
Neubau, Anschlüsse	
Straßenbau	<u>715.000,00 €</u>
Teilgebiet I - netto	1.355.000,00 €
Mehrwertsteuer	257.450,00 €
Brutto	1.612.450,00 €
Baunebenkosten ca. 15 %	241.550,00 €
Gesamkosten	1.854.000,00 €

IBT - Ingenieurbüro für Tiefbautechnik Bindlach GmbH



- Wasserversorgung
- Abwasserentsorgung
- Straßenbau
- Brückenbau
- Baulanderschließung
- Kommunale und private Projekte

IBT-Ingenieurbüro für
Tiefbautechnik Bindlach GmbH
Rosenstraße 26 · 95463 Bindlach
Tel.: 09208 6588-0 · Fax: 09208 6588-65
info@tiefbautechnik-bindlach.de
www.tiefbautechnik-bindlach.de



**Ingenieurbüro für
Tiefbautechnik
Bindlach GmbH**

*Know How im Tiefbau
für die Welt von morgen.*

