



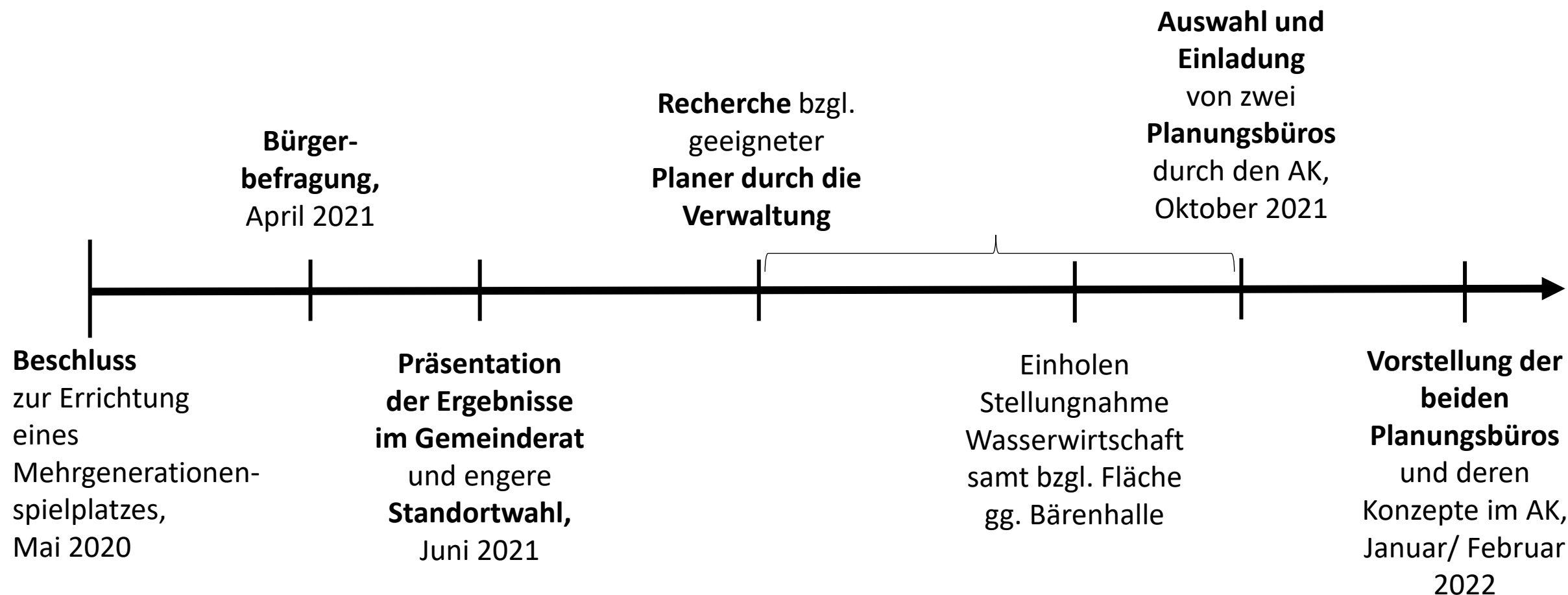
Mehrgenerationenspielfeld

Sachstandsbericht





Rückblick





Planungsbüros

- Auswahl zweier Planungsbüros anhand von Referenzen
- Einladung zu einem gemeinsamen Termin mit dem AK
 - 26.01.22 adlerolesch
 - 01.02.22 büro.knoblich
- Zusendung der Ergebnisse der Bürgerbefragung sowie der beiden möglichen Standorte zur Vorbereitung



Planungsbüros

adlerolesch

- Niederlassung in Nürnberg, zukünftig auch in Bayreuth
- Vergleichbare Projekte geplant und abgeschlossen
- Vorgeschlagene Arbeitsweise: Vorstudie für das Gesamtareal; im Anschluss Objektplanung des Generationenspielplatzes
- Kostenschätzung: 300€ – 500€/qm

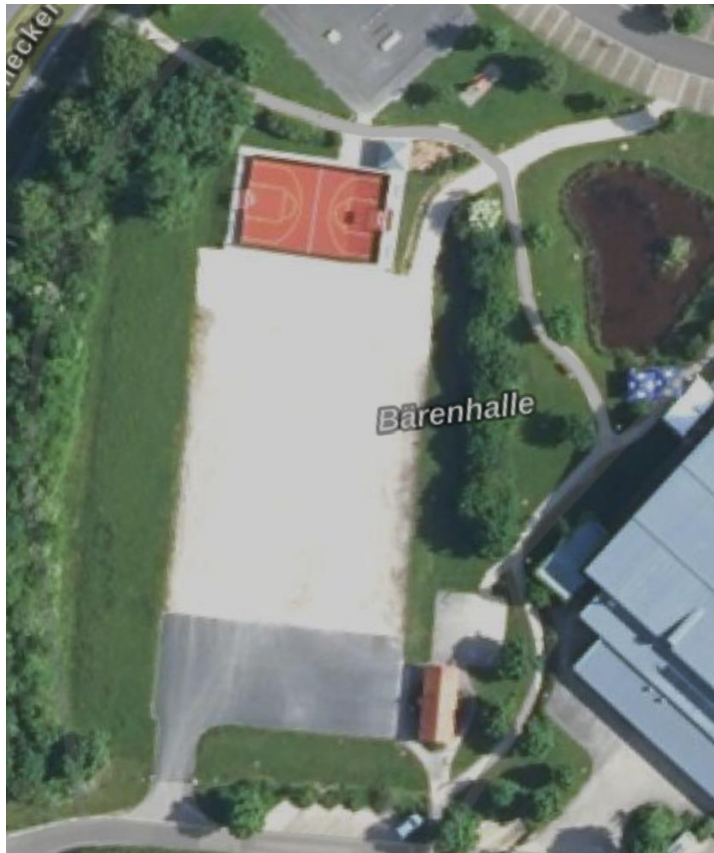
büro.knoblich

- Büro i. d. Nähe von Leipzig
- Ähnliche, jedoch kleiner Projekte umgesetzt
- Zusammenarbeit mit bevorzugten Vertragspartnern
- Vorgeschlagene Arbeitsweise: auf Grundlage der Ergebnisse der Bürgerbefragung werden zwei konkrete Objektentwürfe ausgearbeitet
- Kostenschätzung: 100€/qm



Mögliche Standorte

Festplatz an der Bärenhalle



Fläche gg. der Bärenhalle (Wasserschutzgebiet)





Favorisierter Standort durch die beiden Planungsbüros

→ Festplatz an der Bärenhalle



- Erschlossenes, angelegtes Areal
- Verkehrsberuhigter Bereich, Anbindung zu Parkplätzen
- Toiletten vorhanden
- Fun Court und Skaterpark könnten mitgenutzt werden
- Fläche von 3200 qm ausreichend
- Gastronomie und Spielplatz könnten voneinander profitieren
- Ein **Mehrgenerationen-Park** könnte entstehen



Weiteres Vorgehen Mehrgenerationenpark

- Fläche festlegen
- Variantenerstellung/Vorstudie für Mehrgenerationenpark als weitere Diskussionsgrundlage
- Planungsbüro für Variantenerstellung/Vorstudie auswählen
- Mittel für Variantenerstellung/Vorstudie im Haushalt einplanen
- Fördermöglichkeit für Umsetzung prüfen