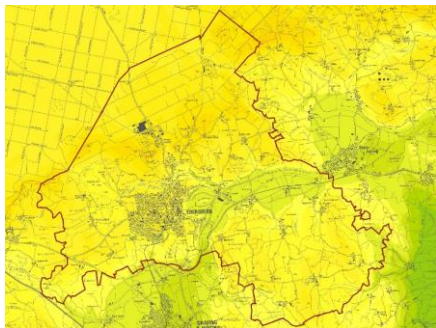


Gesamträumliches Konzept Windkraft Ebersberg

Sitzung
Technischer Ausschuss
06.12.2022

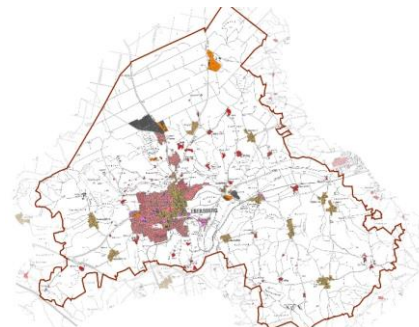
Rückblick: Sitzung vom 13.09.22 (harte Kriterien)



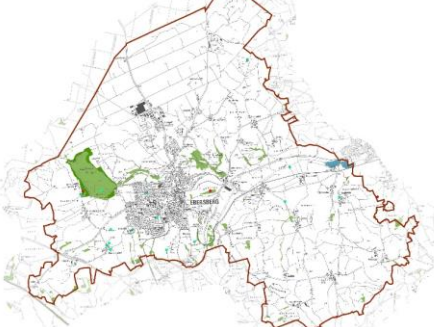
1. Windhöffigkeit



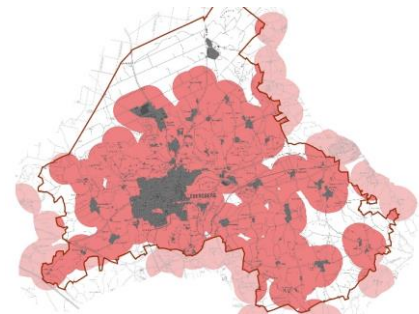
4. Infrastruktur



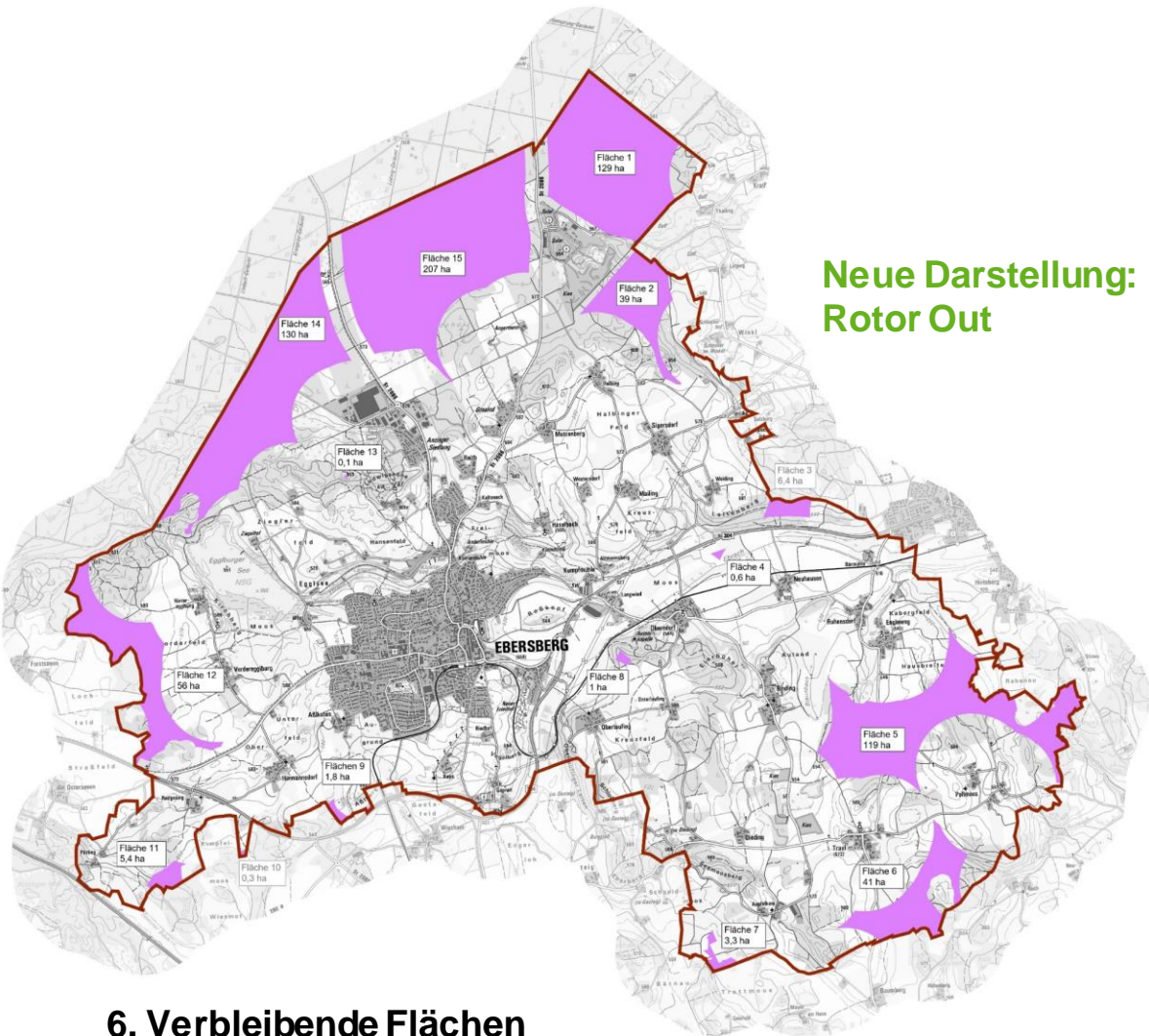
2. Siedlungsflächen



5. Natur und Landschaft



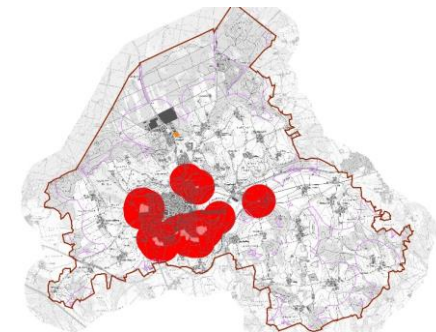
3. Ausschlussflächen Siedlung (2H)



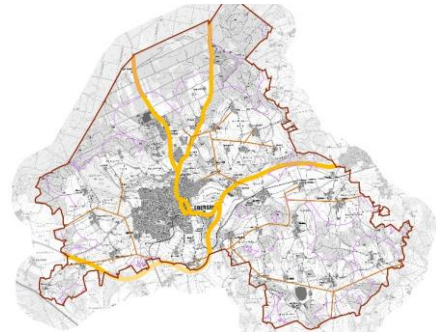
Neue Darstellung:
Rotor Out

6. Verbleibende Flächen
nach harten Kriterien

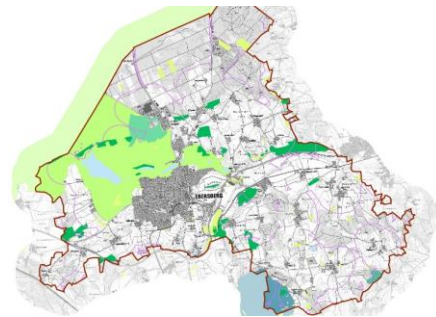
Rückblick: Sitzung vom 13.09.22 (weiche Kriterien)



7. Siedlungsentwicklung

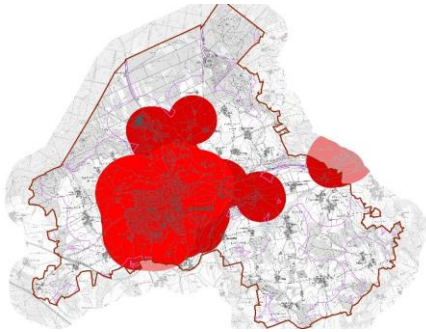


9. Infrastruktur (weich)

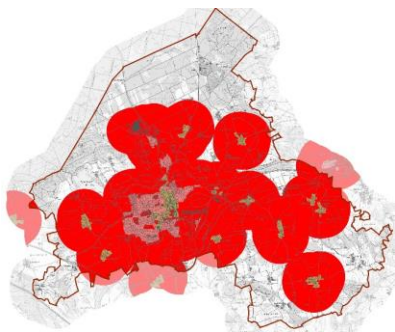


10. Natur und Landschaft (weich)

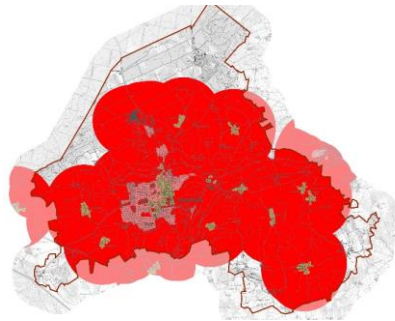
Vorsorgeabstände Siedlungsbereiche:



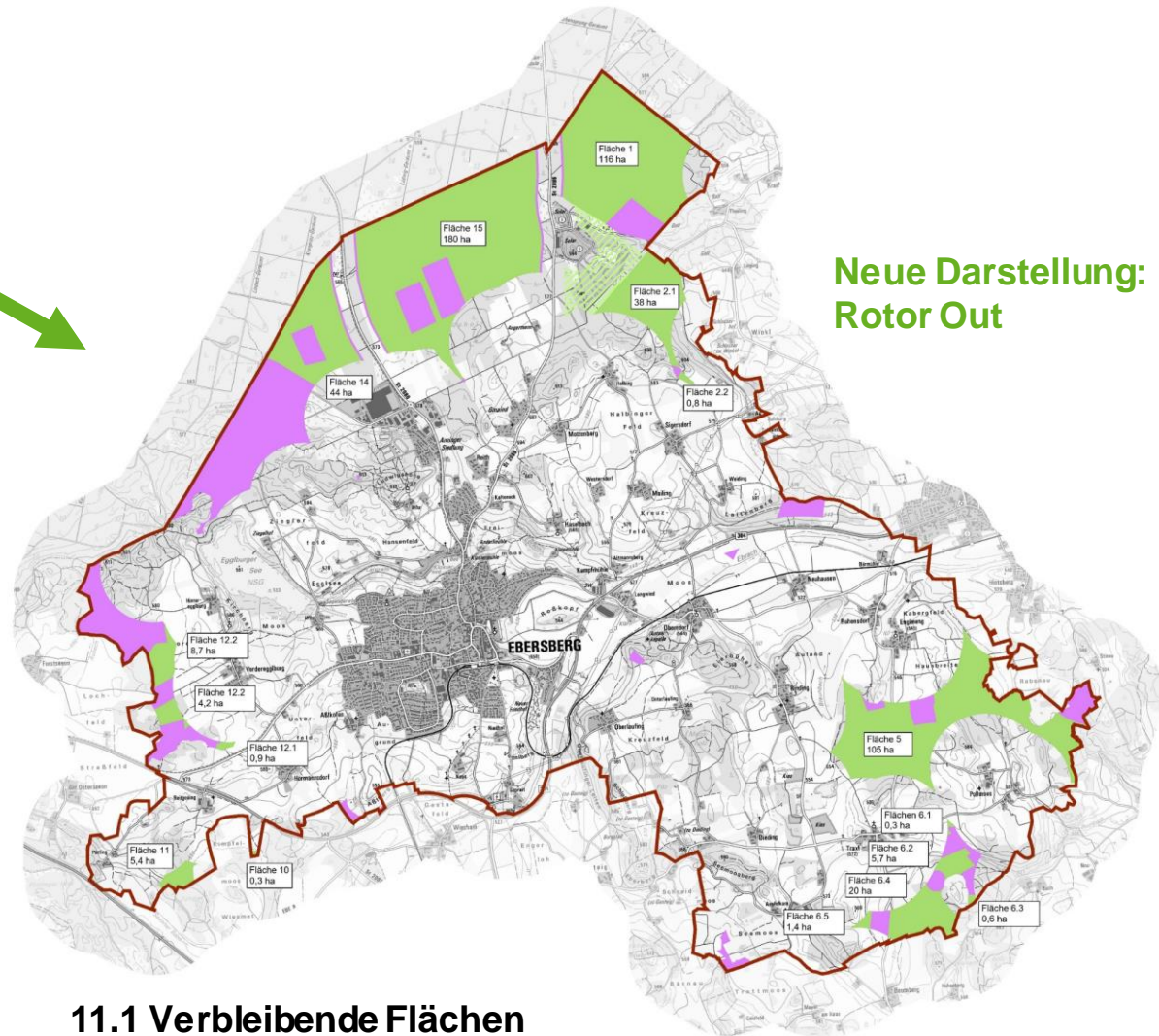
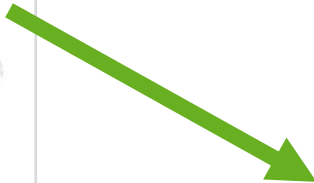
8.1. TA Lärm



8.2. 3H



8.3. 1.000m



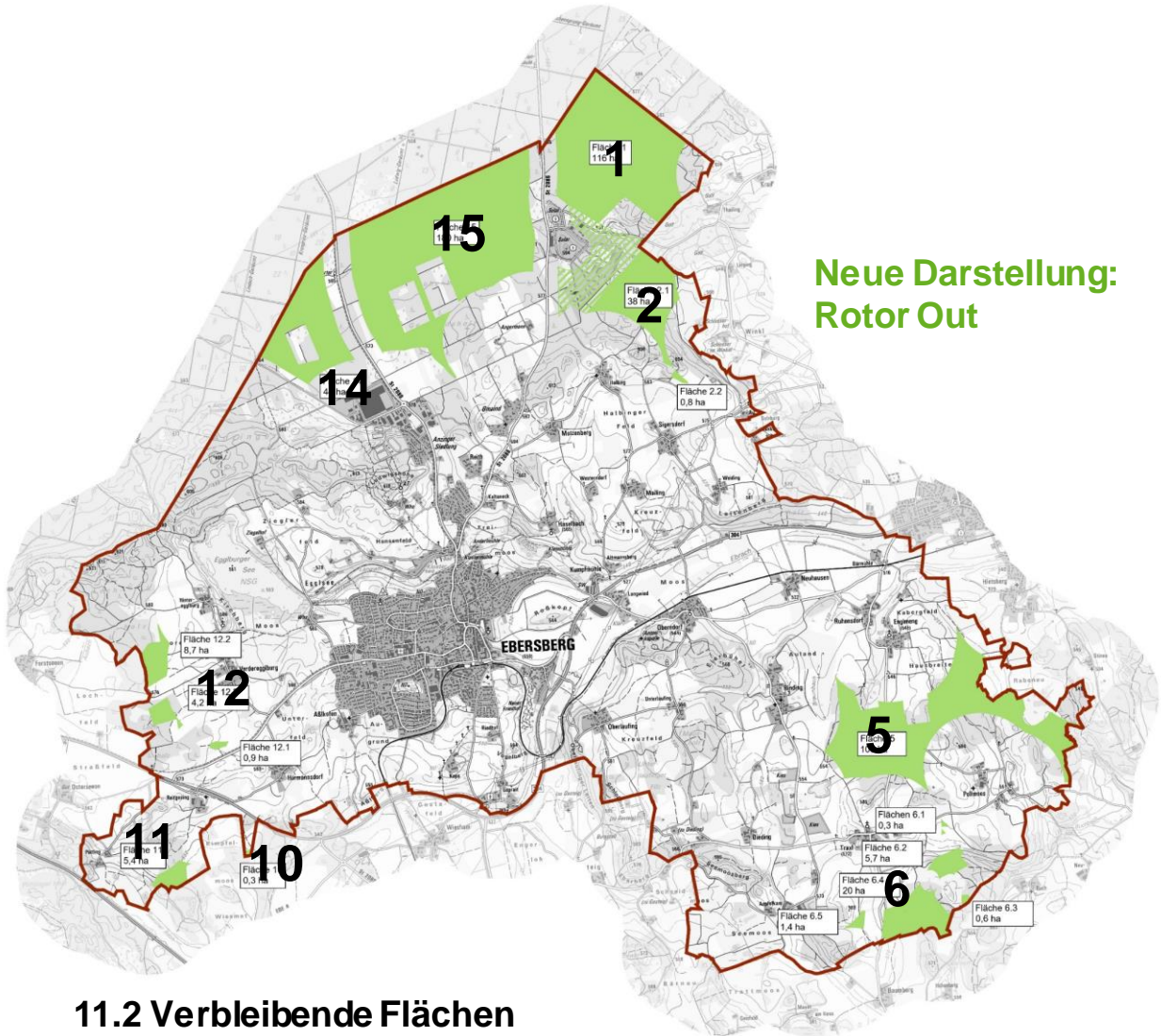
Neue Darstellung:
Rotor Out

11.1 Verbleibende Flächen
nach allen Kriterien (564,3 ha)

Ergebnisflächen Gesamträumliches Konzept Windkraft



Flä- chen	Grund- sätzlich möglich (in ha)	Variante 1 (in ha)	Variante 2 (in ha)	Variante 3 (in ha)	Restriktionen
1	129	116	116	116	Weterradar Wald (Klimaschutz - regional)
2	39	39	37	32	Weterradar Wald (Klimaschutz - regional) Naturdenkmal
3	6,4	/	/	/	
4	0,6	/	/	/	
5	119	105	44	17	Weterradar Artenschutz teilw. geeignete Flächen für PV- Anlagen
6	41	28	7,7		Weterradar Artenschutz teilw. geeignete Flächen für PV- Anlagen
7	3,3	/	/	/	
8	1	/	/	/	
9	1,8	/	/	/	
10	0,3	0,3	/	/	
11	5,4	5,4	5,4	5,4	
12	56	13,8	/	/	
13	0,1	/	/	/	
14	130	44	35	18	Weterradar Wald (Klimaschutz – regional und Erholung Intensitätsstufe 2)
15	207	180	166	151	Weterradar Wald (Klimaschutz – regional und Erholung Intensitätsstufe 2)
*	33	33	33	32	Weterradar Wald (Klimaschutz - regional)
Ge- samt	772,9 (18,9%)	564,3 (13,8%)	444,1 (10,9%)	388,4 (9,5%)	



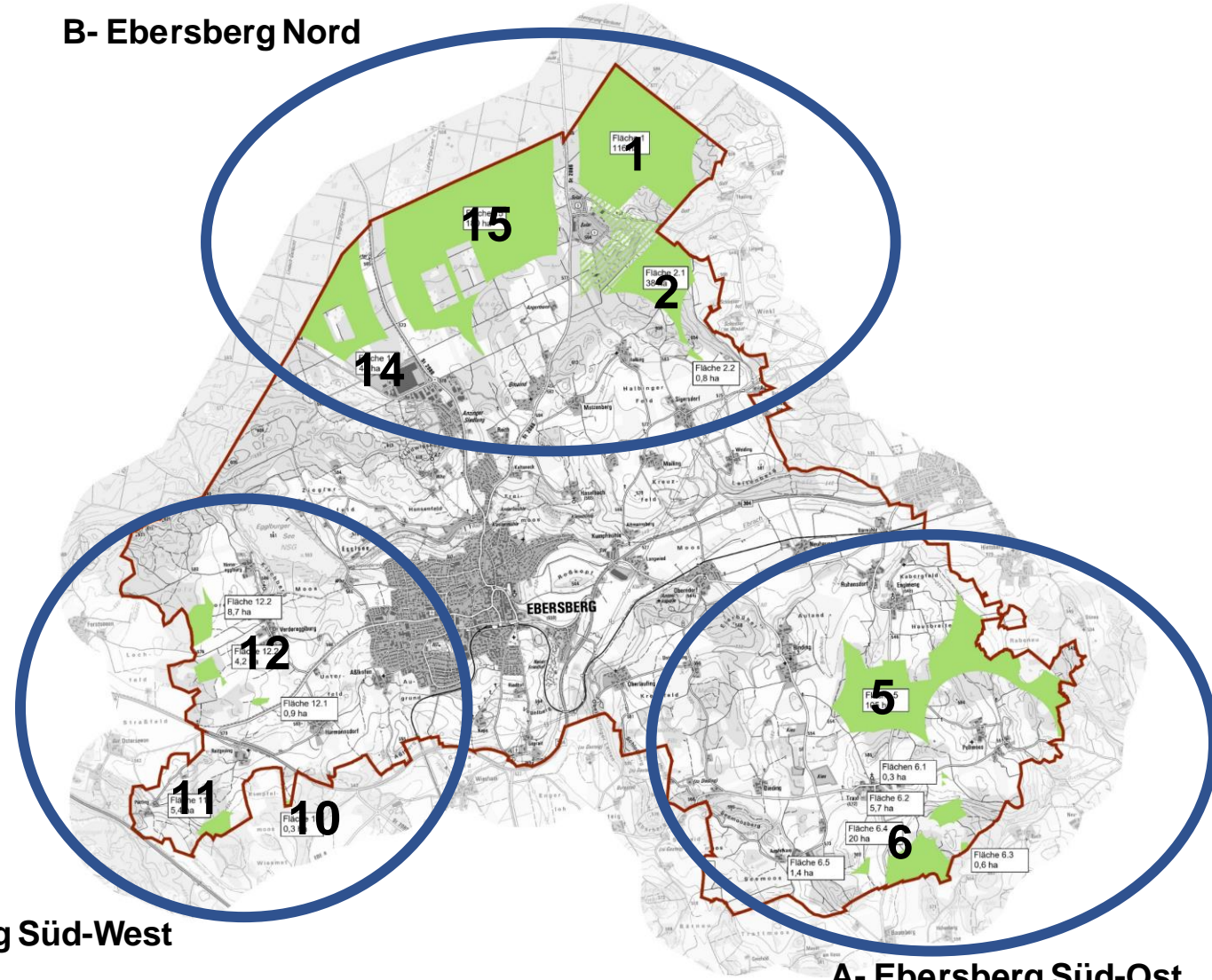
Neue Darstellung:
Rotor Out

11.2 Verbleibende Flächen
nach allen Kriterien



- Umfassende Flächenkulisse mit der Möglichkeit zur Eingrenzung im weiteren Planungsprozess (z.B. durch Artenschutz)
- Stufenweise Vorgehensweise für die Meldung von Flächen an den RPV bzw. die weitere Planung auf kommunaler Ebene
- Mögliche Priorisierung (**Priorität I:** A – Ebersberg Süd-Ost, B - Ebersberg Nord, **Priorität II:** C – Ebersberg Süd-West)

B- Ebersberg Nord



C- Ebersberg Süd-West

A- Ebersberg Süd-Ost



- Gewählte Flächenkulisse Variante 1 ggf. mit Priorisierung als Grundlage für die Meldung von Flächen an den RPV
- Einstieg in eine Umsetzung der gemeldeten und ggf. auch weiterer ausgewählter Flächen in einem Bauleitplanverfahren:
 - Aufstellung Vorhabenbezogener Bebauungsplan (+ Darstellung Sonderbaufläche im FNP) > reine Positivdarstellung, kein Ausschluss
 - Ausweisung von Konzentrationszonen mit Ausschluss übriges Stadtgebiet (Einleitung bis 02/2023, Abschluss bis 02/2024)
 - Ausweisung von Windenergiegebieten ab 02/2023 (Windkraftanlagen im übrigen Stadtgebiet als sonstige Vorhaben nach § 35 Abs. 2 BauGB nach § 249 Abs. 2 BauGB)
- Eine kommunale Steuerung ist bis 2027 möglich (bis die Flächenbeitragswerte nach WindBG durch den RPV festgestellt wurden oder die Frist abgelaufen ist)



Vielen Dank für Ihre Aufmerksamkeit

Gesamträumliches Konzept Windkraft - Referenzanlage



Orientierungswerte:

Durchschnitt (Deutschland 2021):

- Gesamthöhe(H): 206 m
- Nabenhöhe (NH): 140 m
- Rotordurchmesser(RD): 133 m

Durchschnitt (Bayern 2021):

- Gesamthöhe(H): 195 m
- Nabenhöhe (NH): 131 m
- Rotordurchmesser(RD): 128 m

Bisherige Annahme:

- Gesamthöhe(H): 220 m
- Nabenhöhe (NH): 150 m
- Rotordurchmesser(RD): 140m

Aktualisierte Annahme Gesamträumliches Konzept:

- **Gesamthöhe(H): 245 m**
- **Nabenhöhe (NH): 165 m**
- **Rotordurchmesser(RD): 160m**

(WKA müssen vollständig innerhalb der ermittelten Flächen liegen)