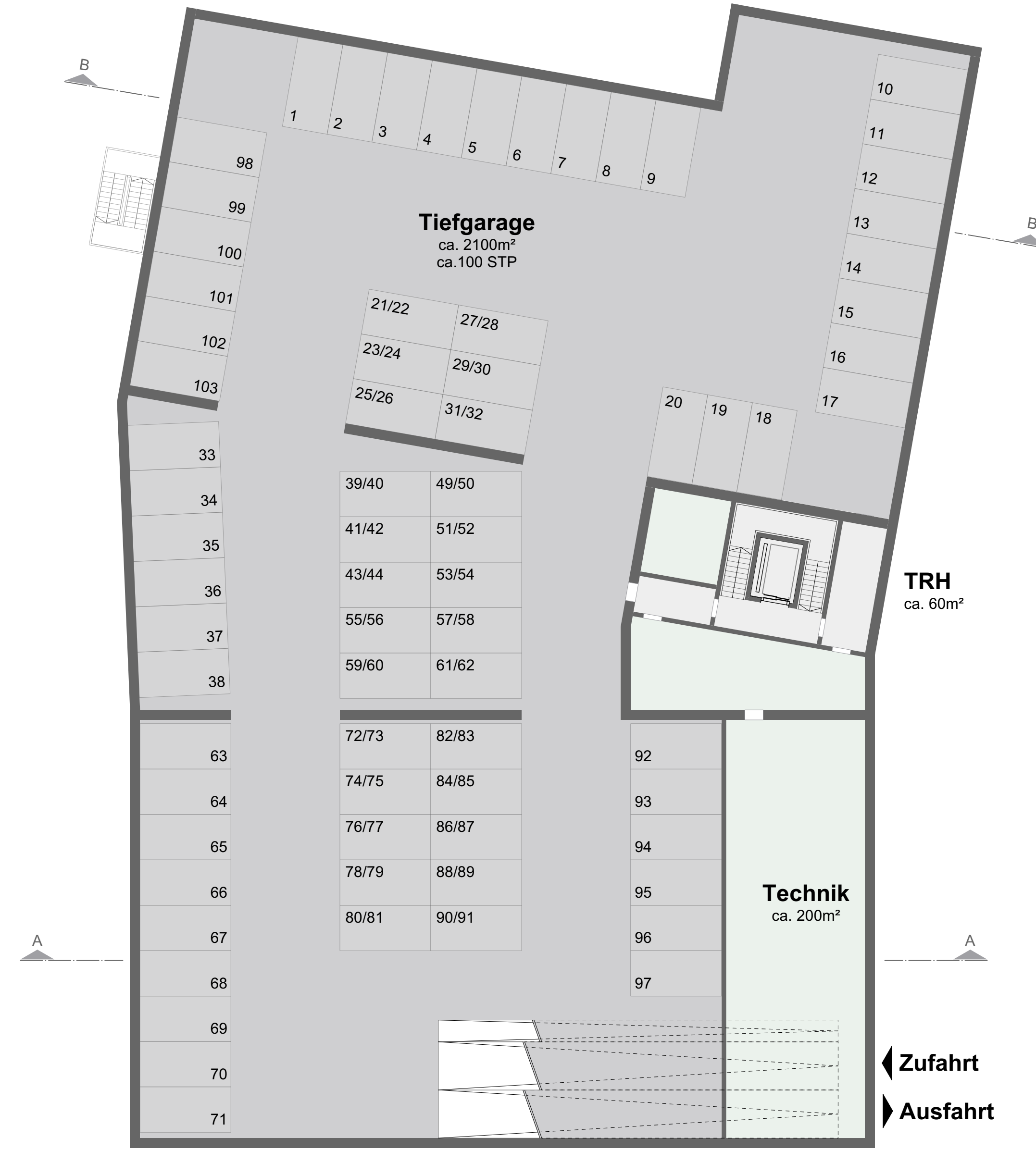
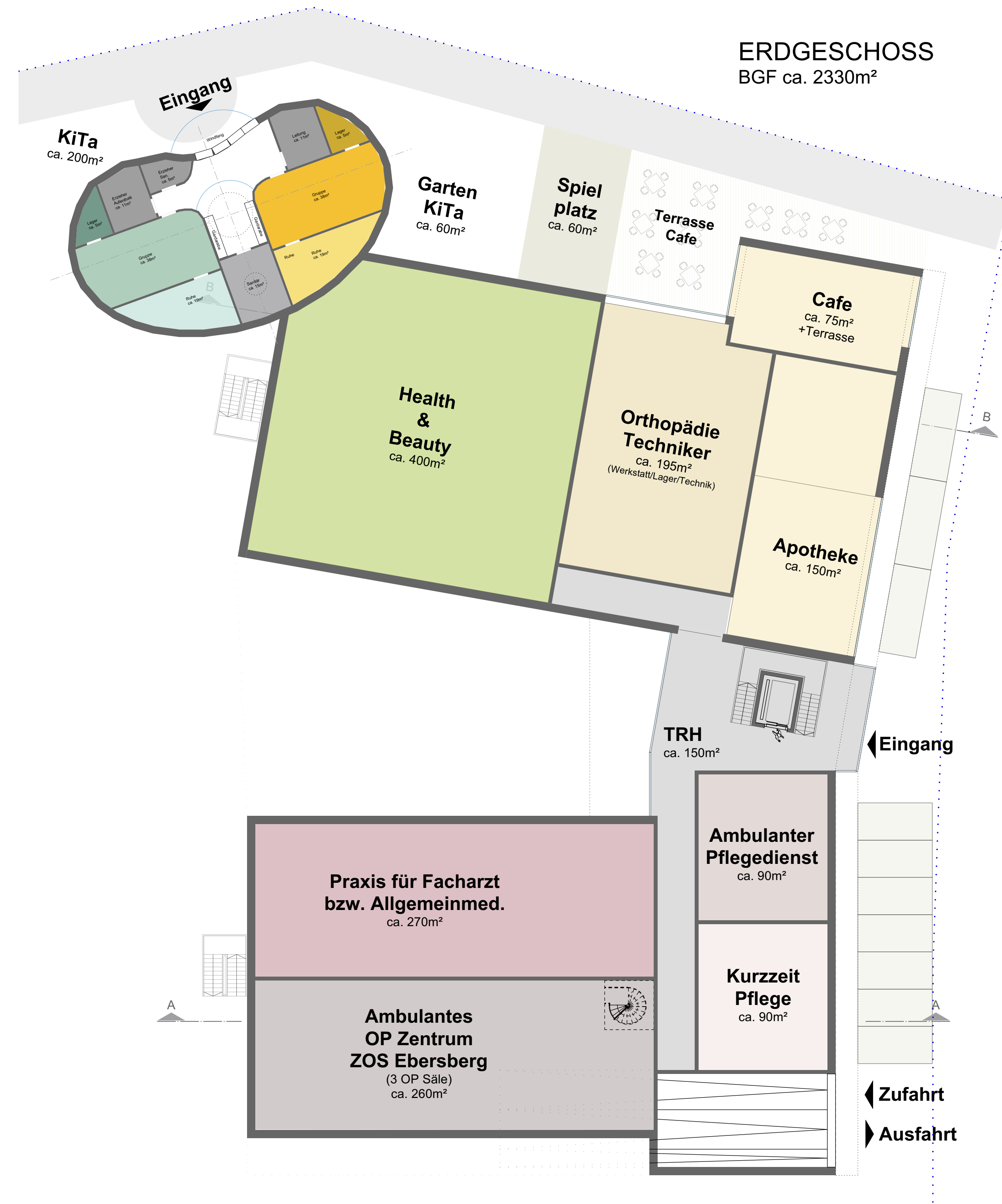


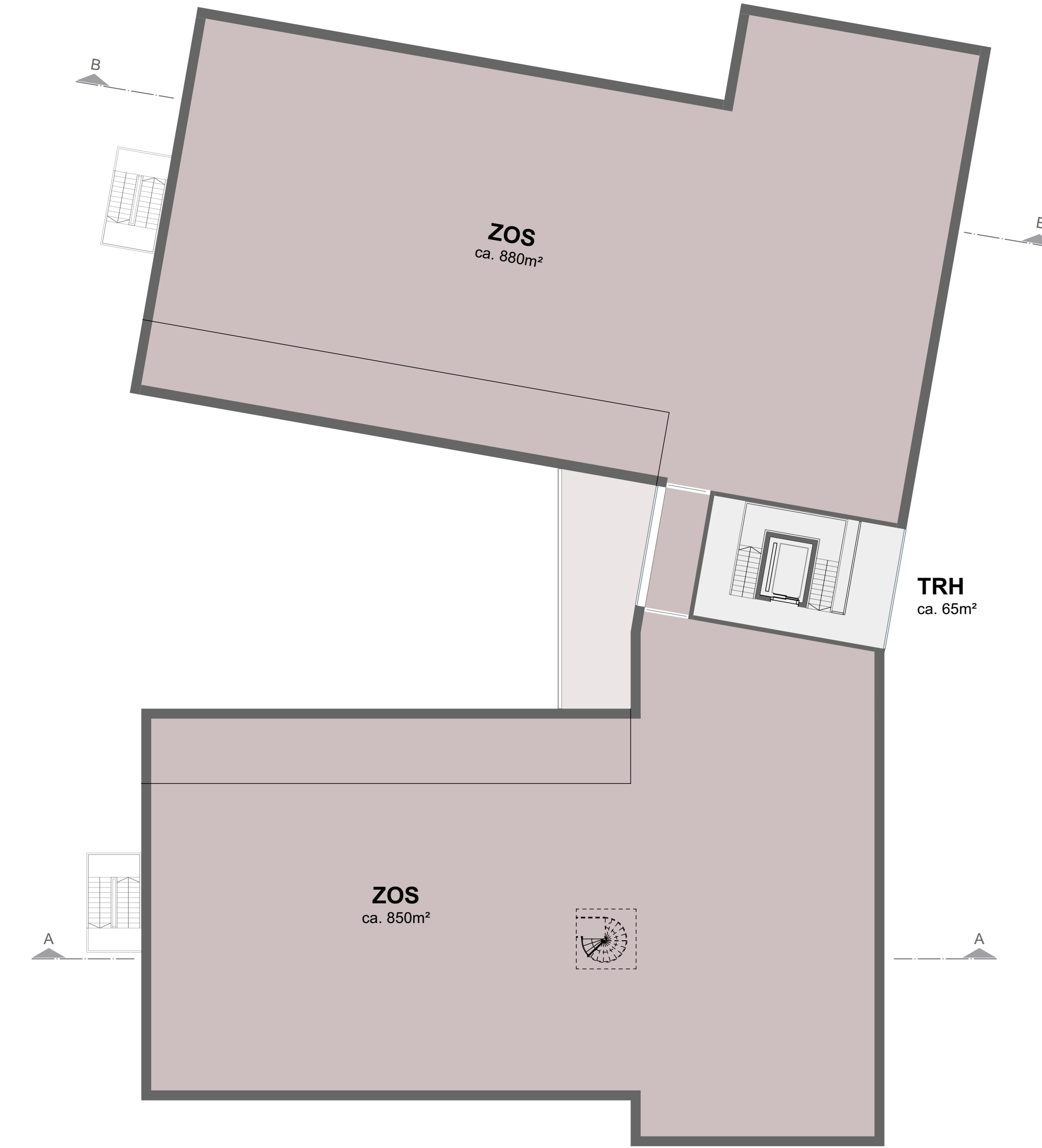
LAGEPLAN 1:500



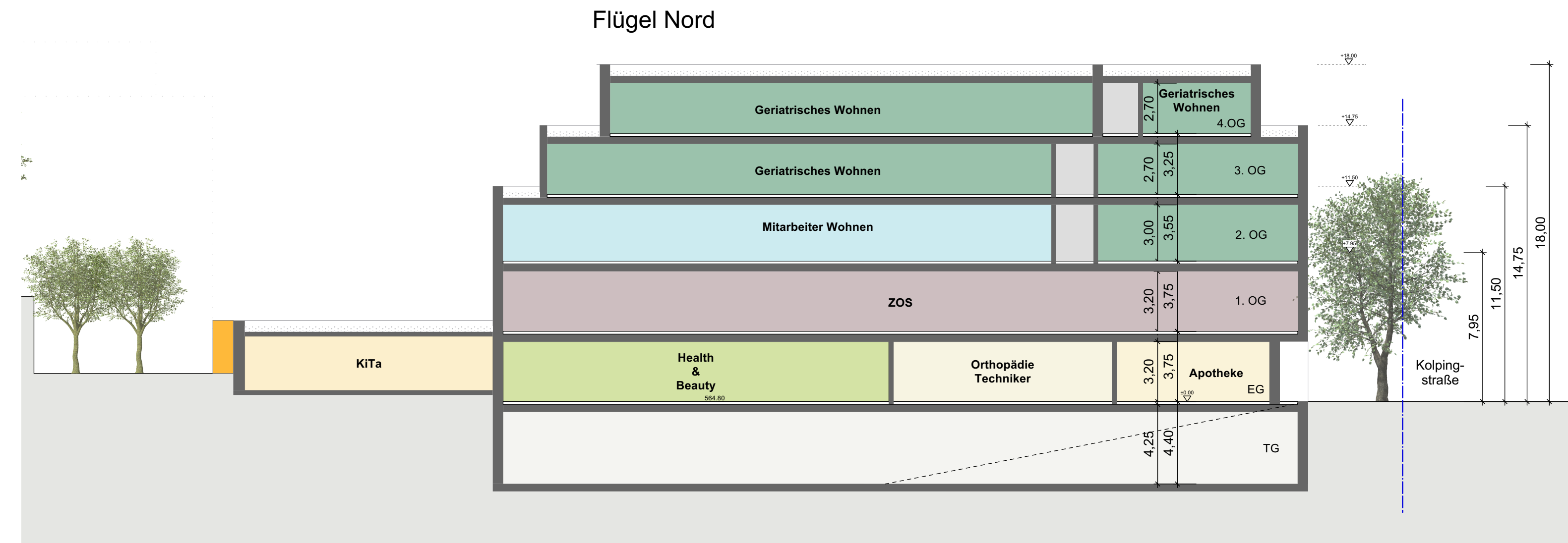
TIEFGARAGE
BGF ca. 2580m²



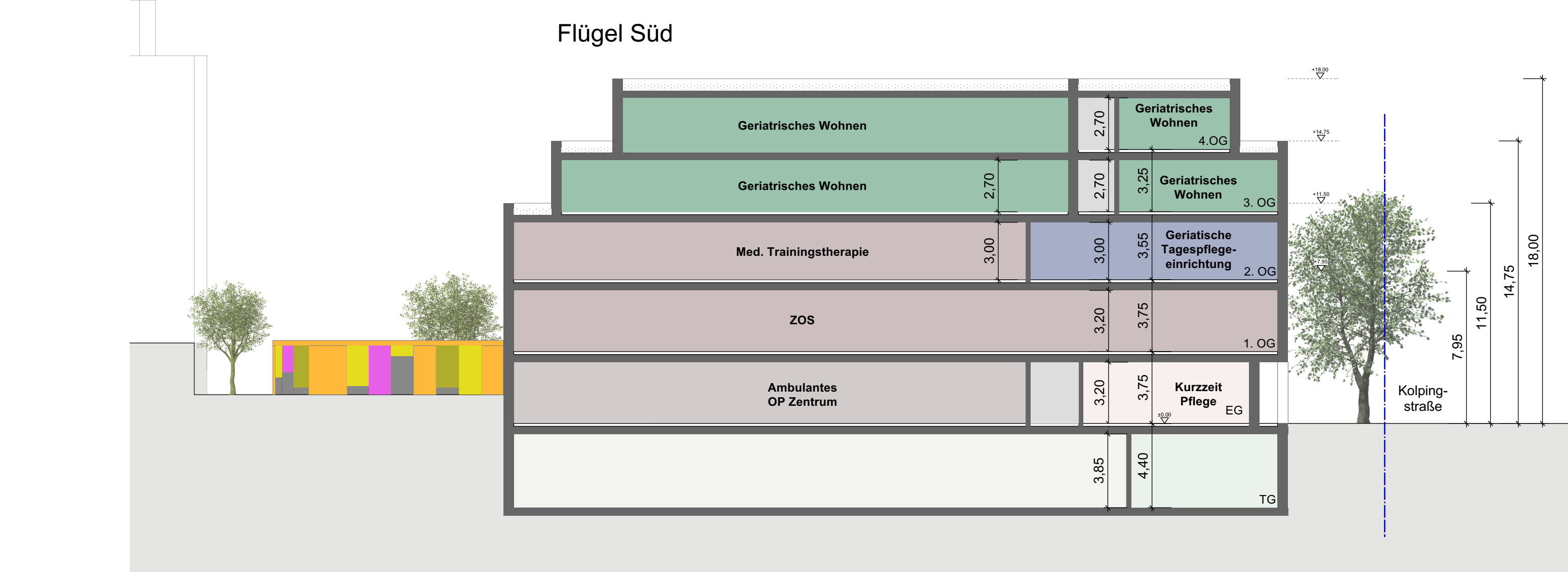
ERDGESCHOSS
BGF ca. 2330m²



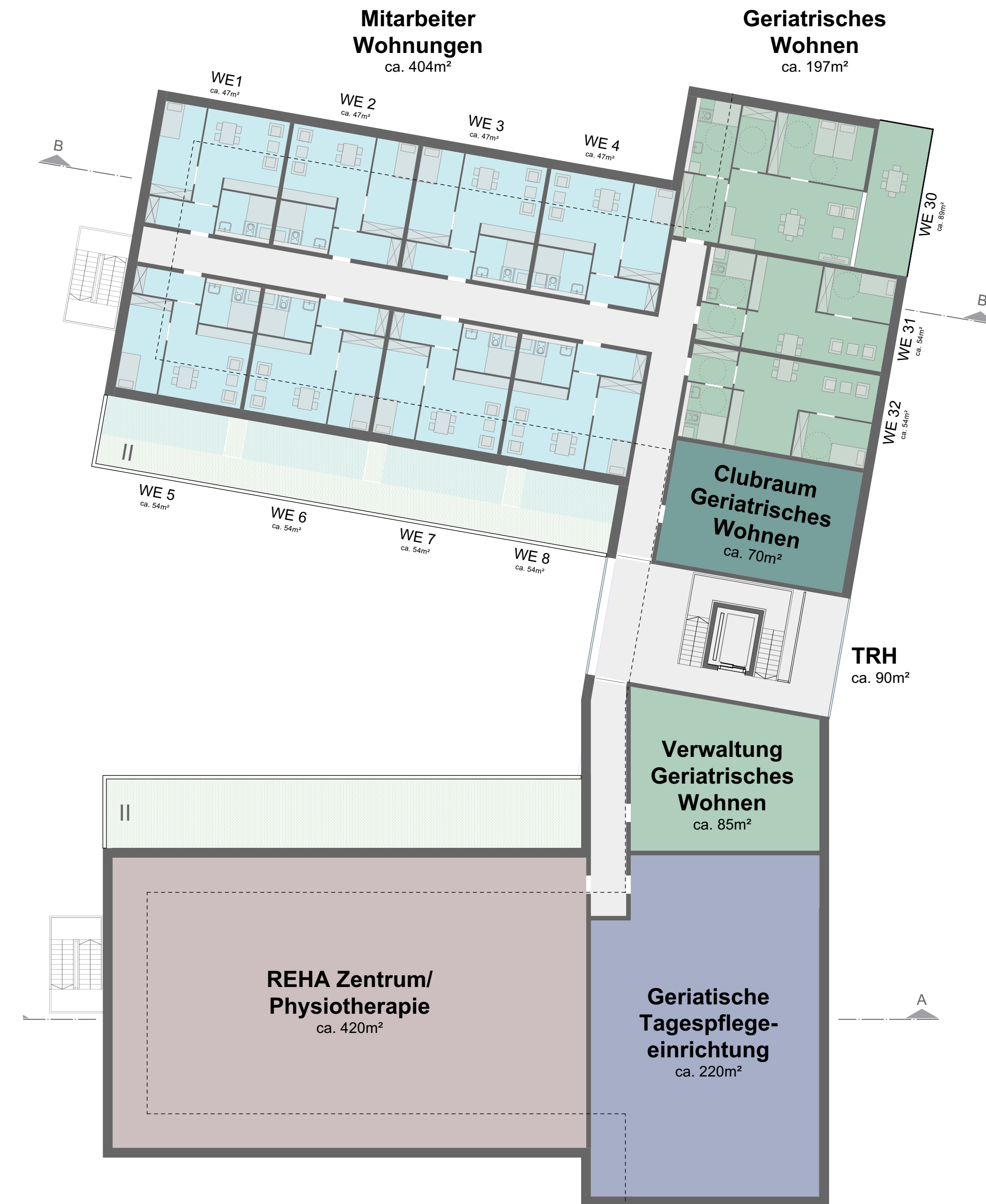
1. OBERGESCHOSS
BGF ca. 2100m²



Flügel Nord



Flügel Süd



2. OBERGESCHOSS
BGF ca. 1860m²



3. OBERGESCHOSS
BGF ca. 1420m²



4. OBERGESCHOSS
BGF ca. 1017m²

Mietflächen:

EG ca. 1788m²

Praxis für Facharzt bzw. Allgemeinmedizin: ca. 270m²
Ambulantes OP Zentrum (ZOS Ebersberg): ca. 260m²
Ambulanter Pflegedienst: ca. 90m²
Kurzzeitpflege: ca. 90m²
Apotheke: ca. 150m²
Orthopädie Techniker: ca. 195m²
Health & Beauty: ca. 400m²
Café: ca. 100m²
KiTa: ca. 200m²

1. OG ca. 1730m²

ZOS: ca. 1730m²

2. OG ca. 1396m²

Geriatische Tagespflegeeinrichtung: ca. 220m²
Clubraum: ca. 70m²
REHA Zentrum/Physiotherapie: ca. 420m²
Verwaltung: ca. 85m²
Geriatisches Wohnen: ca. 197m²
Mitarbeiter Wohnungen: ca. 404m²

3. OG ca. 1021m²

Geriatisches Wohnen: ca. 1021m²

4. OG ca. 721m²

Geriatisches Wohnen: ca. 721m²

Mietfläche gewerblich: ca. 4498m²
Mietfläche Geriatisches Wohnen: ca. 2094m²
Mitarbeiter Wohnen: ca. 404m²
KiTa: ca. 200m²

Mietfläche gesamt: ca. 6656m²

BV 322 - Gesundheitscampus Ebersberg

Ringstraße 130/ Kölpingstraße, Ebersberg

KONZEPTSTUDIE

Lageplan/Schemagrundrisse/Schemaschnitte M 1:200

31.07.2023

Architekturbüro Rinke GmbH Kirchenstraße 4 85667 Grafing
Tel. 089 25 23 17 16 e-mail: rinke@rinke-architekten.de