



**an der
friedenseiche
ebersberg**

aoarchitekten | Wohnanlage Ebersberg Konzept



Fotos Bauplatz

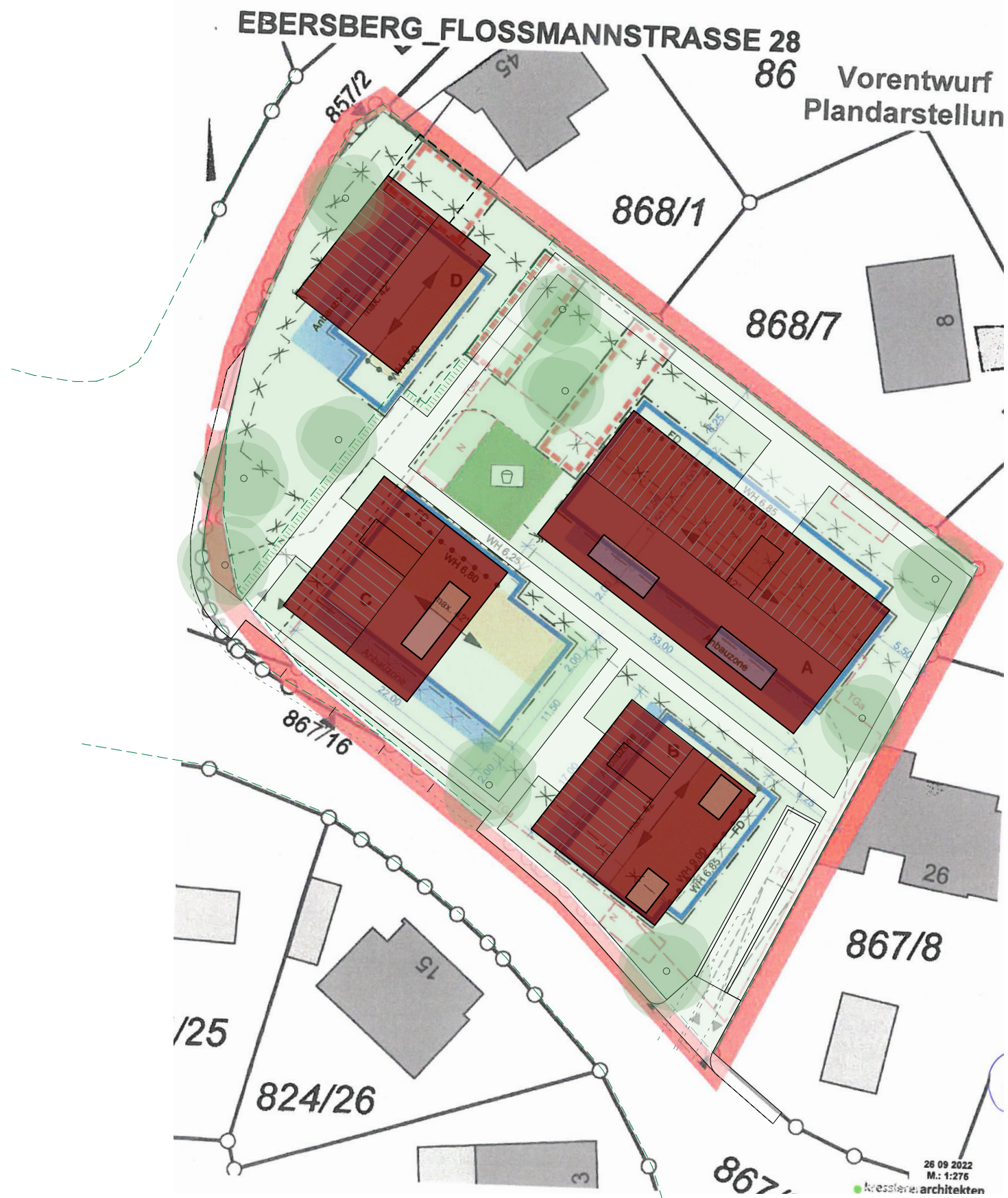


Orthofoto





Lageplan | 1:500



Lageplan mit Bebauungsplan Vorentwurf hinterlegt | 1:500

Grundstücksfläche EFH = 667,83 m²

Grundstücksfläche MFH = 2 809,29 m²



ao-architekten ZT-GmbH

Einfamilienhaus
E+1 + Dachgeschoß

Tiefgarage

Spielplatz

Wohnhaus A
E+2 + Dachgeschoß

109,5 m²

114,0 m²

44,5 m²

44,5 m² *

Wohnhaus B
E+2 + Dachgeschoß

67,5 m²

69,5 m²

Wohnhaus C
E+2 + Dachgeschoß

67,5 m² *

69,5 m² *

Grundteilung

1

2

3

4

5

Verlegung des bestehenden Gehsteigs
(Vereinbarung notwendig)

Erdgeschoß | 1:200

Grundstücksfläche EFH = 667,83 m²

Grundstücksfläche MFH = 2 809,29 m²



ao-architekten ZT-GmbH

Einfamilienhaus
E+1 + Dachgeschoß

Tiefgarage

Spielplatz

Wohnhaus A
E+2 + Dachgeschoß

115,5 m²

114,0 m²

44,5 m²

44,5 m² *

Wohnhaus B
E+2 + Dachgeschoß

67,5 m²

76,0 m²

Wohnhaus C
E+2 + Dachgeschoß

67,5 m²

76,0 m²

Grundteilung

1

2

3

4

5

Verlegung des bestehenden Gehsteigs
(Vereinbarung notwendig)

Obergeschoß 1 | 1:200

Grundstücksfläche EFH = 667,83 m²

Grundstücksfläche MFH = 2 809,29 m²



ao-architekten ZT-GmbH

Einfamilienhaus
E+1 + Dachgeschoß

Tiefgarage

Spielplatz

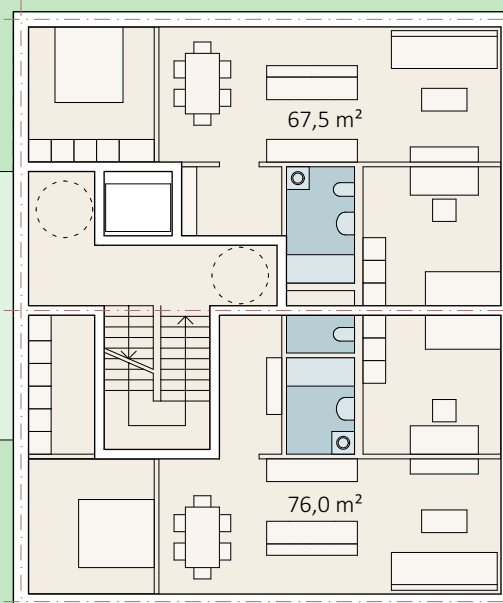
Wohnhaus A
E+2 + Dachgeschoß

115,5 m²

114,0 m²

44,5 m²

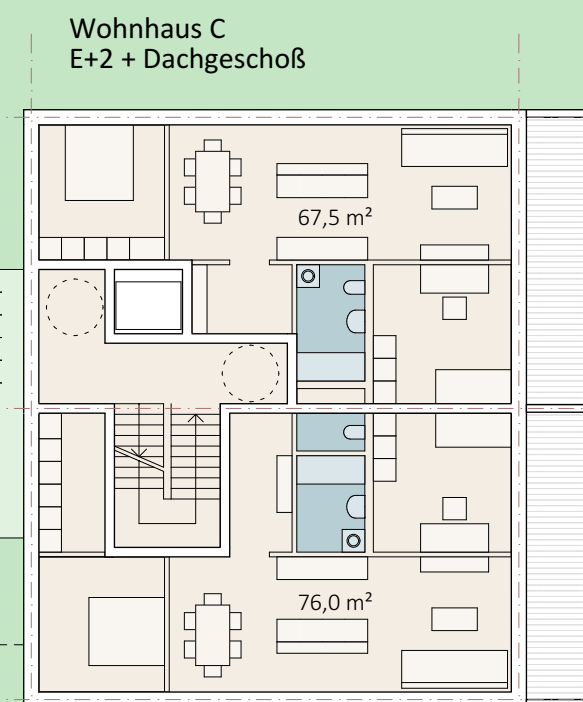
44,5 m²



Wohnhaus B
E+2 + Dachgeschoß

67,5 m²

76,0 m²



Wohnhaus C
E+2 + Dachgeschoß

67,5 m²

76,0 m²

Grundteilung

1

2

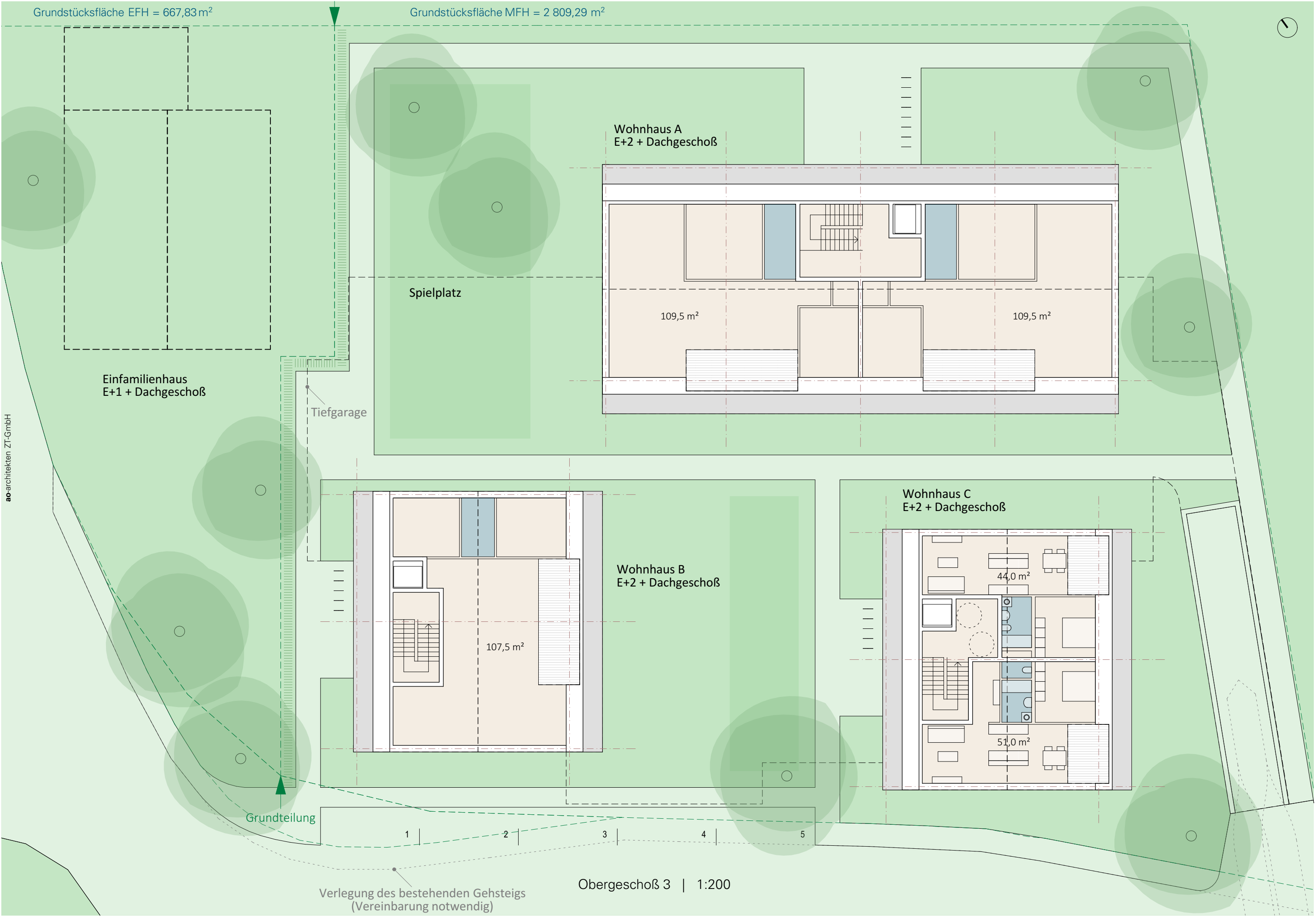
3

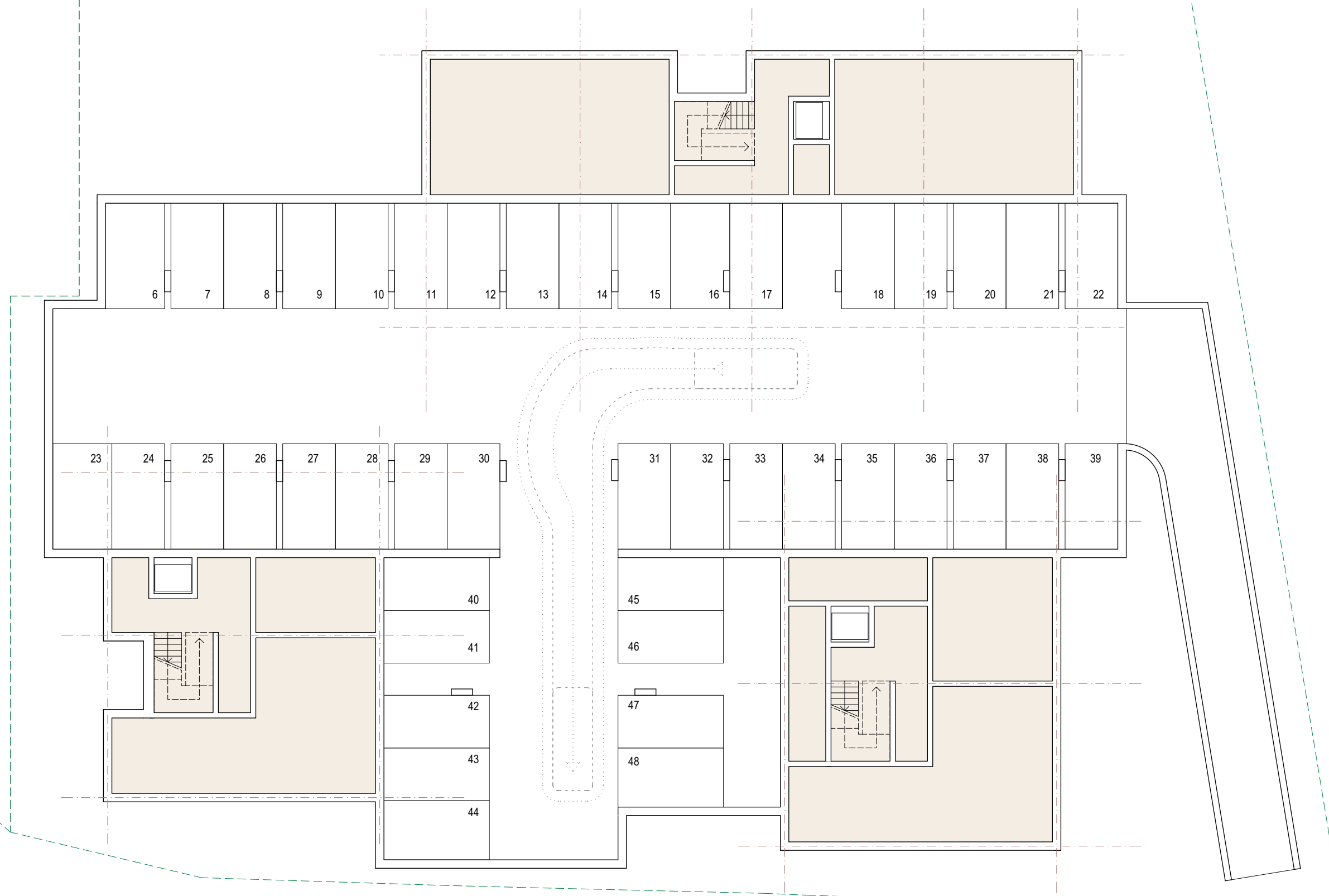
4

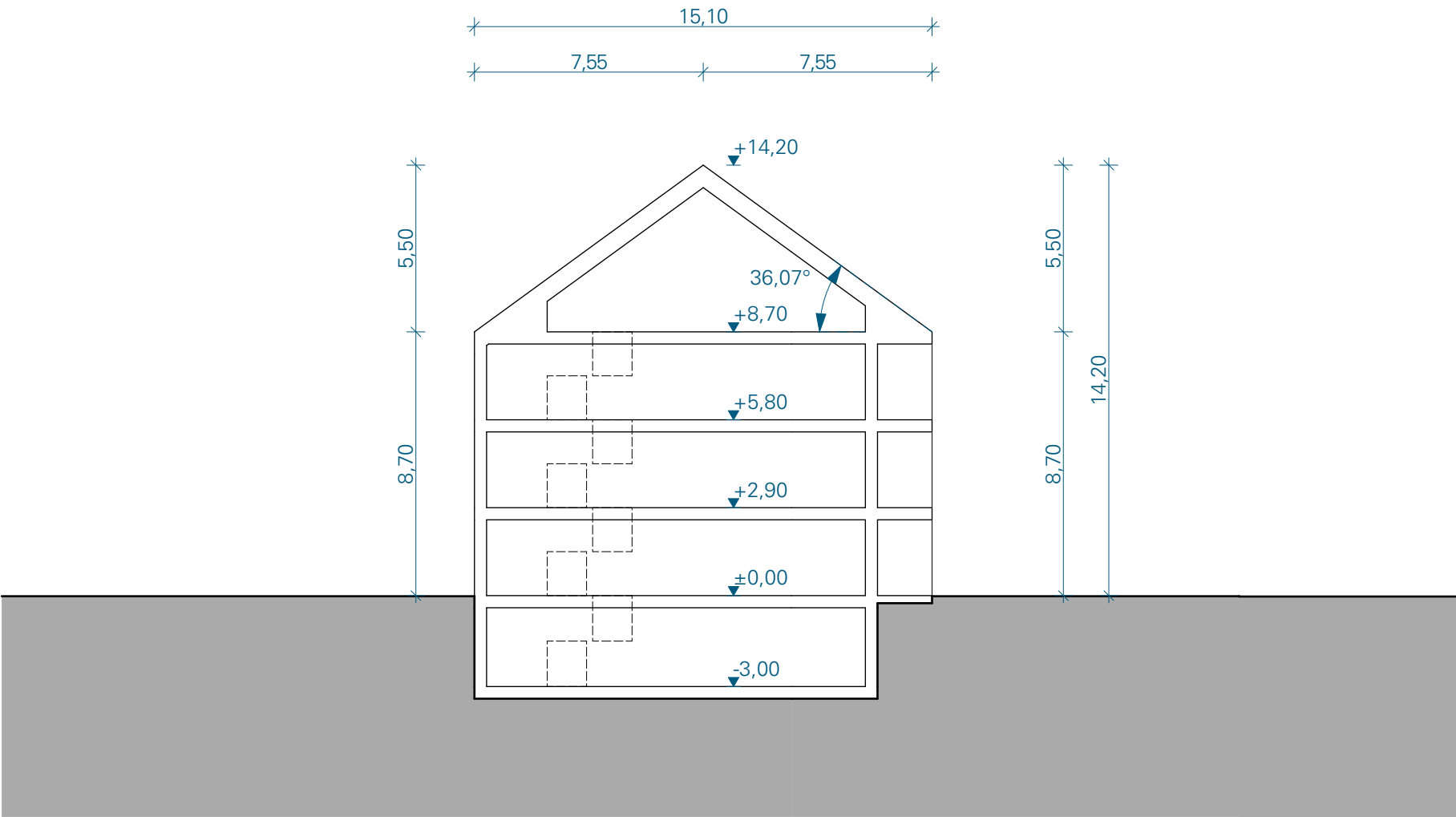
5

Verlegung des bestehenden Gehsteigs
(Vereinbarung notwendig)

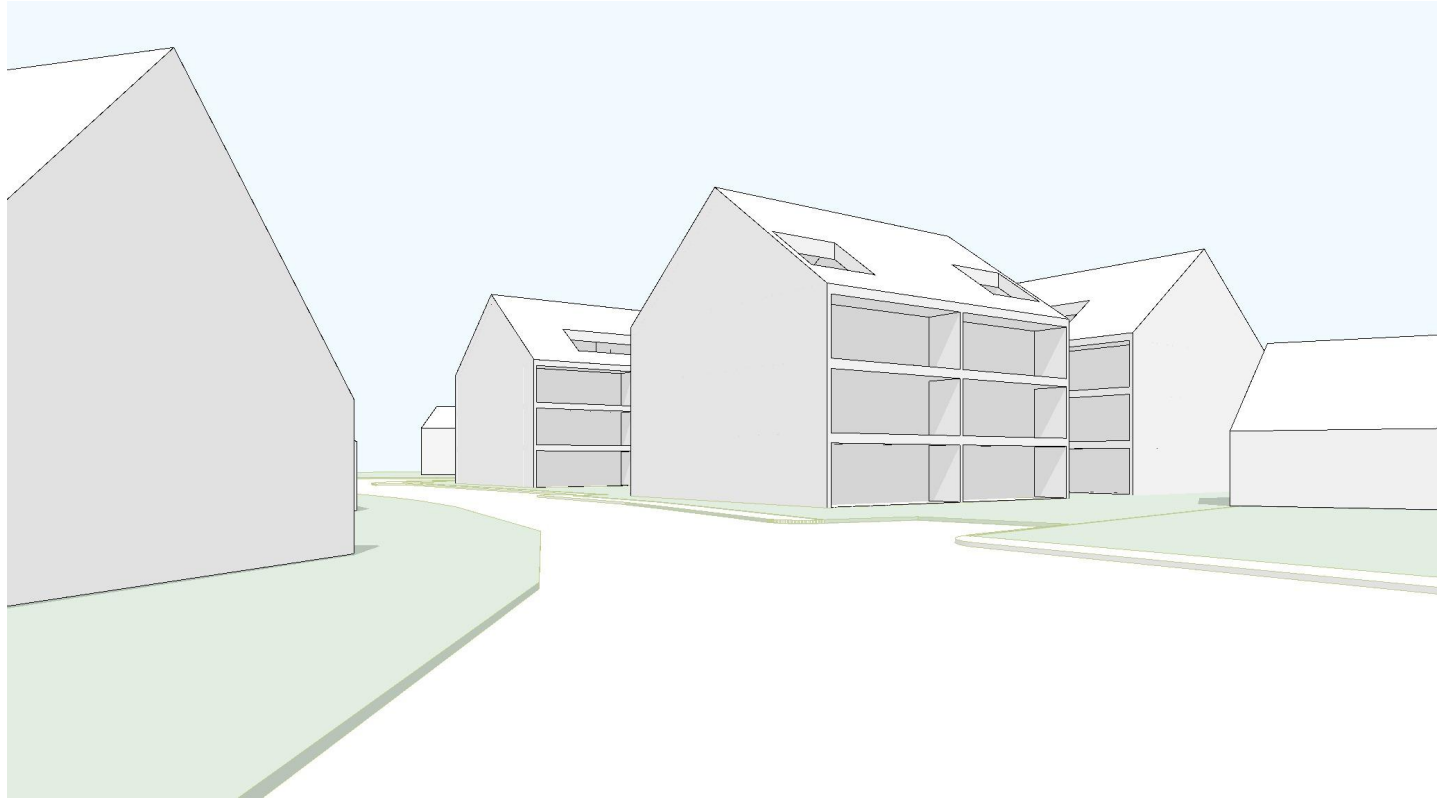
Obergeschoß 2 | 1:200







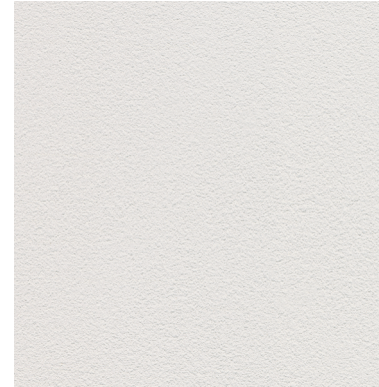
Schnitt | 1:200





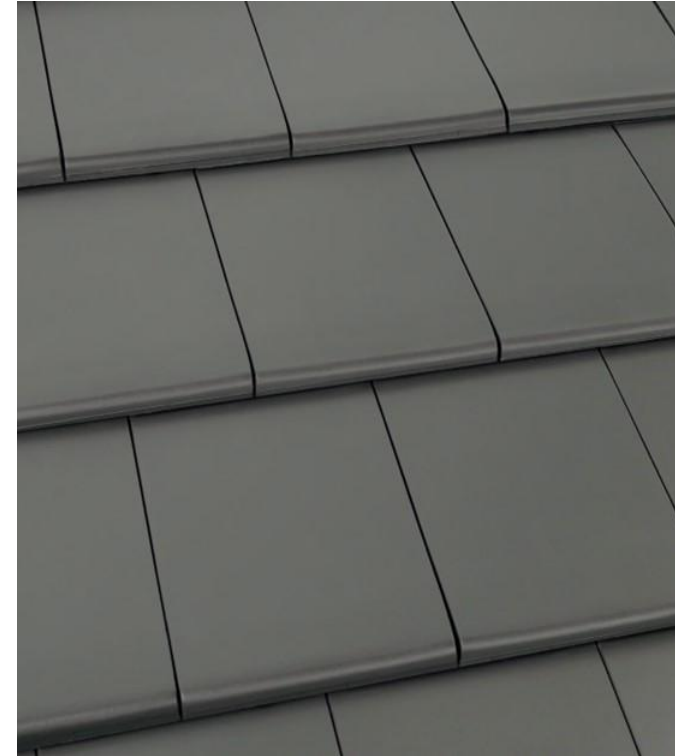


Referenzbild



Fassade: Kammzugputz Farbe Grau-Beige, Fenster-Faschen mit Glattputz

Fenster: Holz-Alu-Fenster



Dacheindeckung: Keramische Flachziegel
z.B. Wienerberger Plano 11, Farbe Edelgraphit



Geländer: Stahl verzinkt und pulverbeschichtet
z.B. TIGER Drylac, Farbe Deore 3601

Materialität



ao-architekten ZT-GmbH

Olympiastraße 17 6020 Innsbruck

T +43.512.362373 F +43.512.362442 office@ao-architekten.com
www.ao-architekten.com instagram.com/aoarchitekten/

FN 265648i ATU 61941000



Bayern Immobilien und Bauträger GmbH

Pfarrer-Gierl-Weg 16
D-83088 Kiefersfelden
HRB 30307, UID DE 348692412
office@bayern-immobilien.de
www.bayern-immobilien.de

Part of

WertReal
GROUP