



**an der
friedenseiche
ebersberg**

aoarchitekten | Wohnanlage Ebersberg Konzept Vorabzug 14.02.2024



Fotos Bauplatz

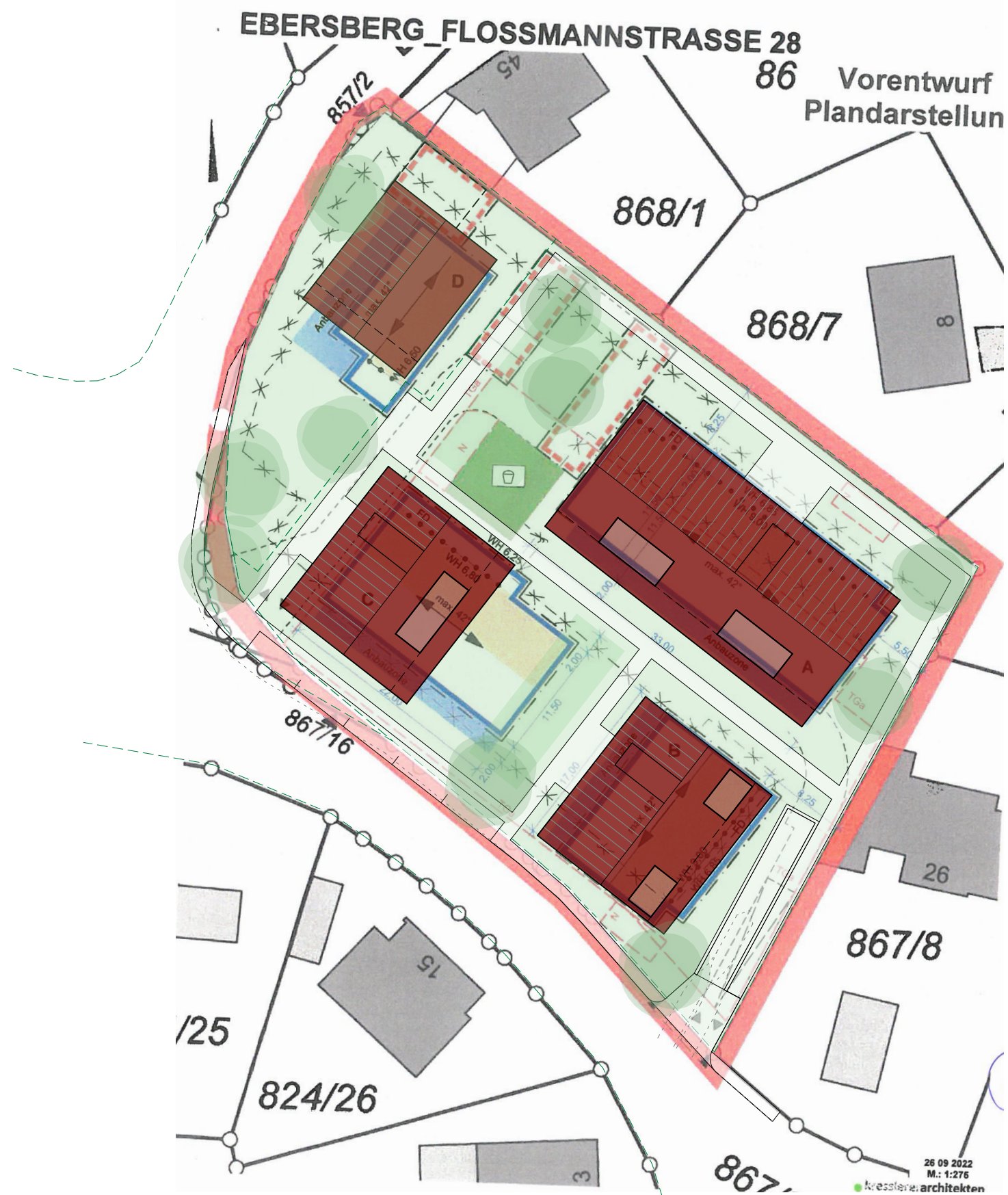


Orthofoto





Lageplan | 1:500



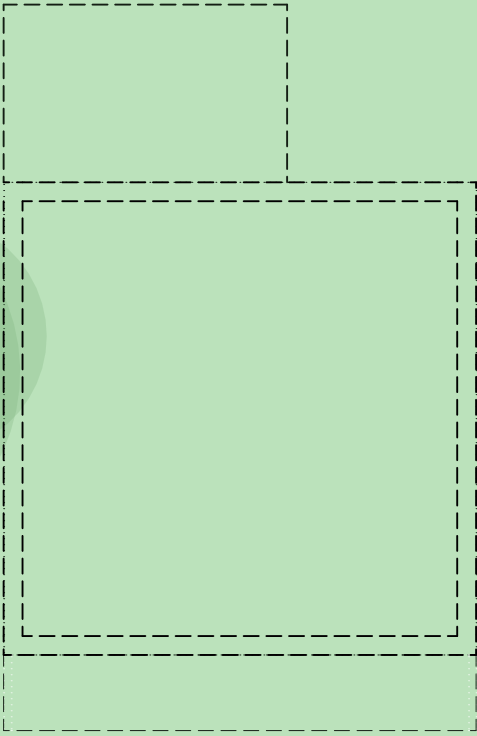
Lageplan mit Bebauungsplan Vorentwurf hinterlegt | 1:500

Grundstücksfläche EFH = 670,45 m²

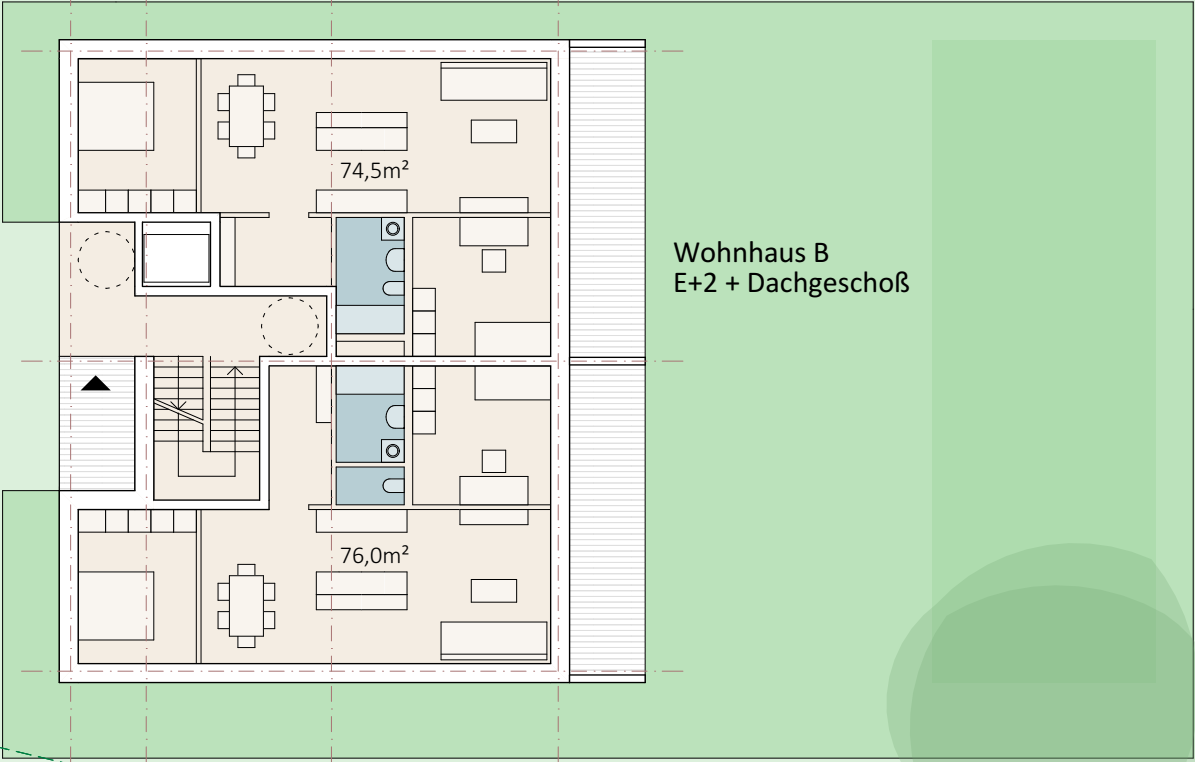
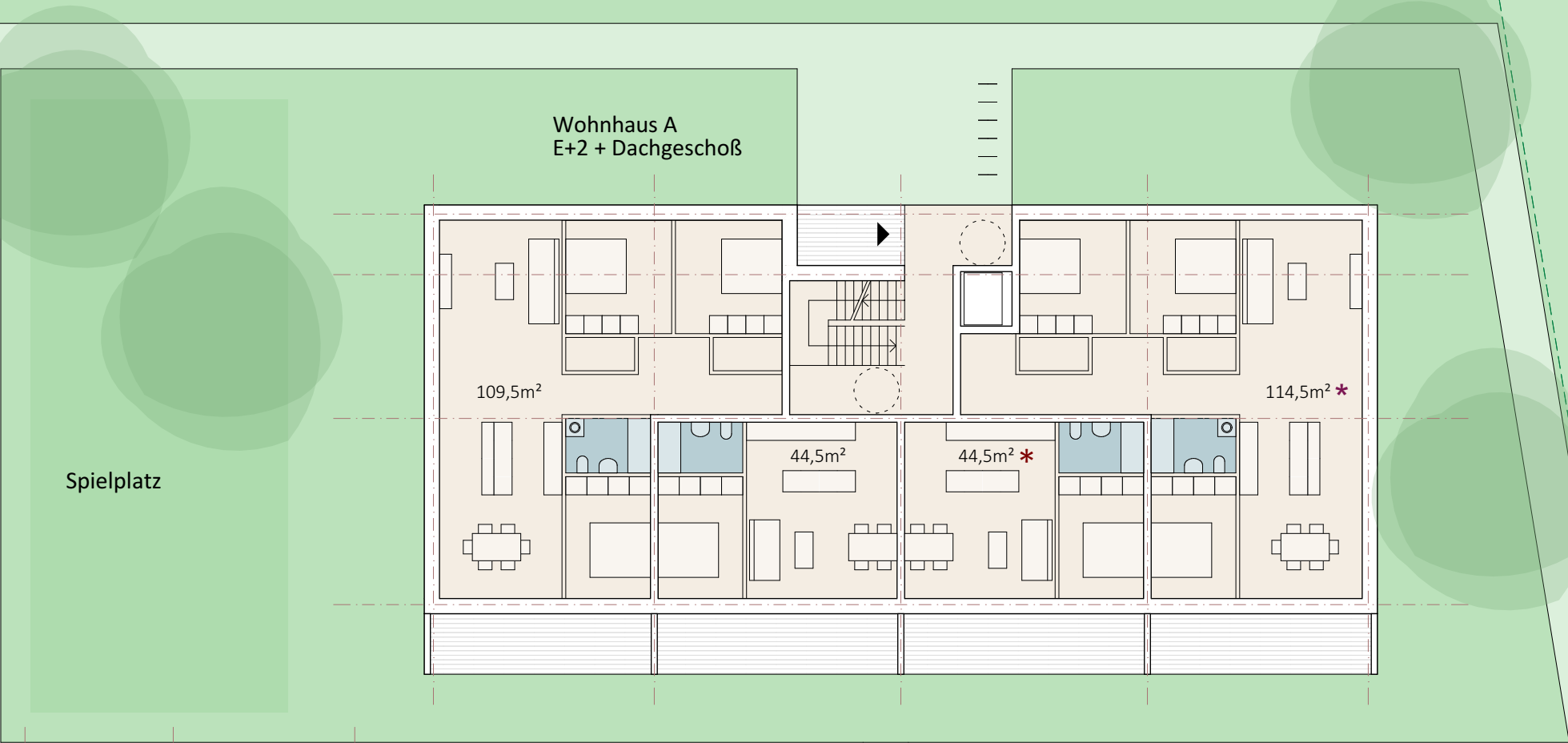
Grundstücksfläche MFH = 2 806,67 m²



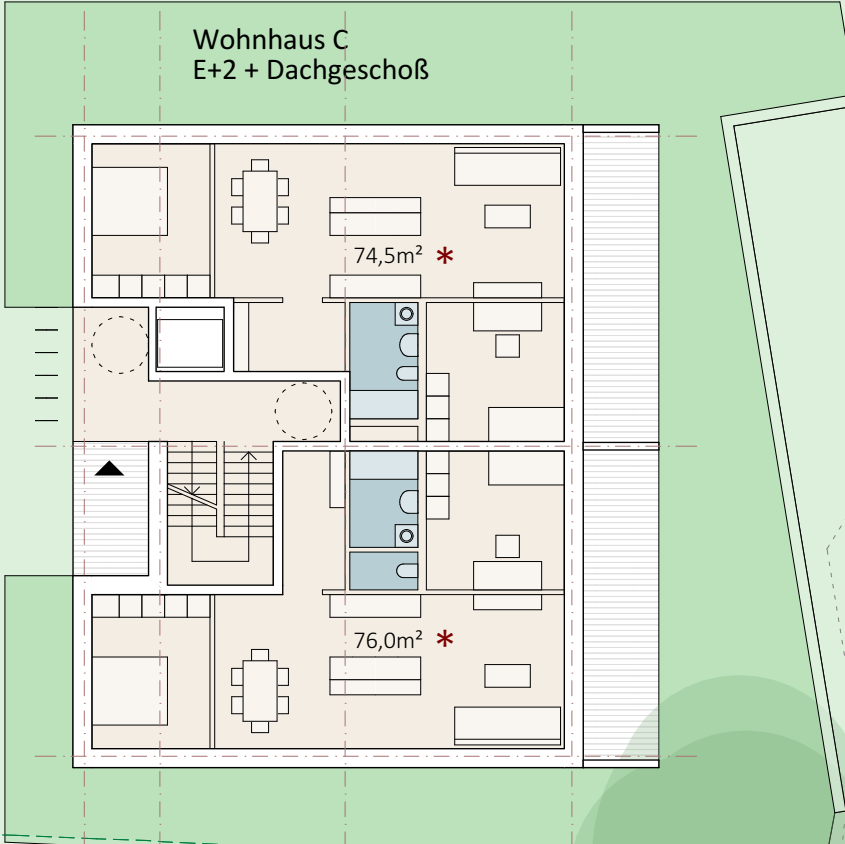
ao-architekten ZT-GmbH



Einfamilienhaus
E+1 + Dachgeschoß



Wohnhaus B
E+2 + Dachgeschoß



Wohnhaus C
E+2 + Dachgeschoß

Grundteilung



Vereinbarung notwendig

Erdgeschoß | 1:200

Grundstücksfläche EFH = 670,45 m²

Grundstücksfläche MFH = 2 806,67 m²



ao-architekten ZT-GmbH

Einfamilienhaus
E+1 + Dachgeschoß

Spielplatz

Wohnhaus A
E+2 + Dachgeschoß

115,5m²

114,5m²

44,5m²

44,5m² *

Wohnhaus B
E+2 + Dachgeschoß

74,5m²

82,0m²

Wohnhaus C
E+2 + Dachgeschoß

74,5m²

82,0m²

Grundteilung

Vereinbarung notwendig

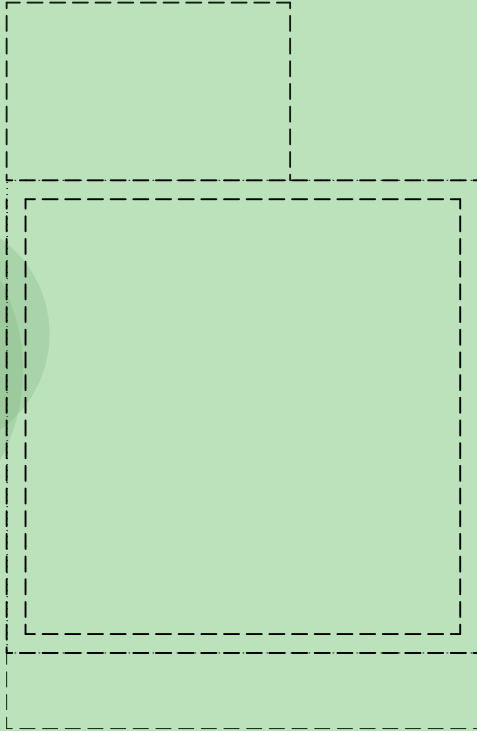
Obergeschoß 1 | 1:200

Grundstücksfläche EFH = 670,45 m²

Grundstücksfläche MFH = 2 806,67 m²



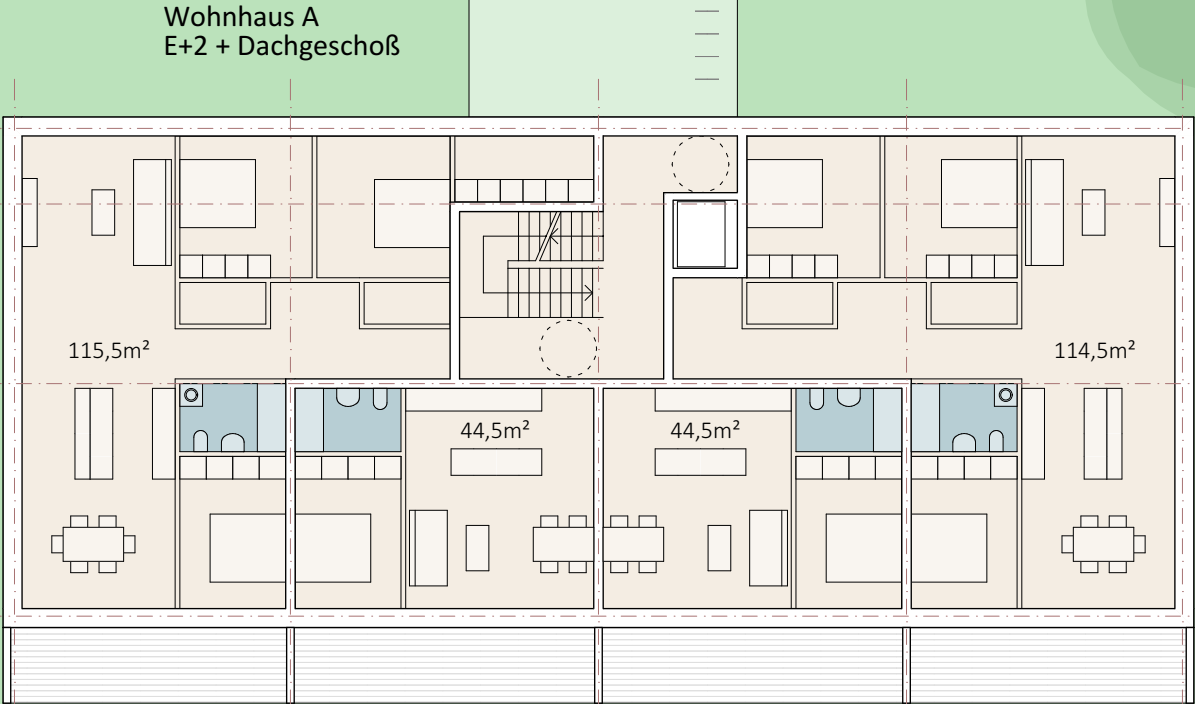
ao-architekten ZT-GmbH



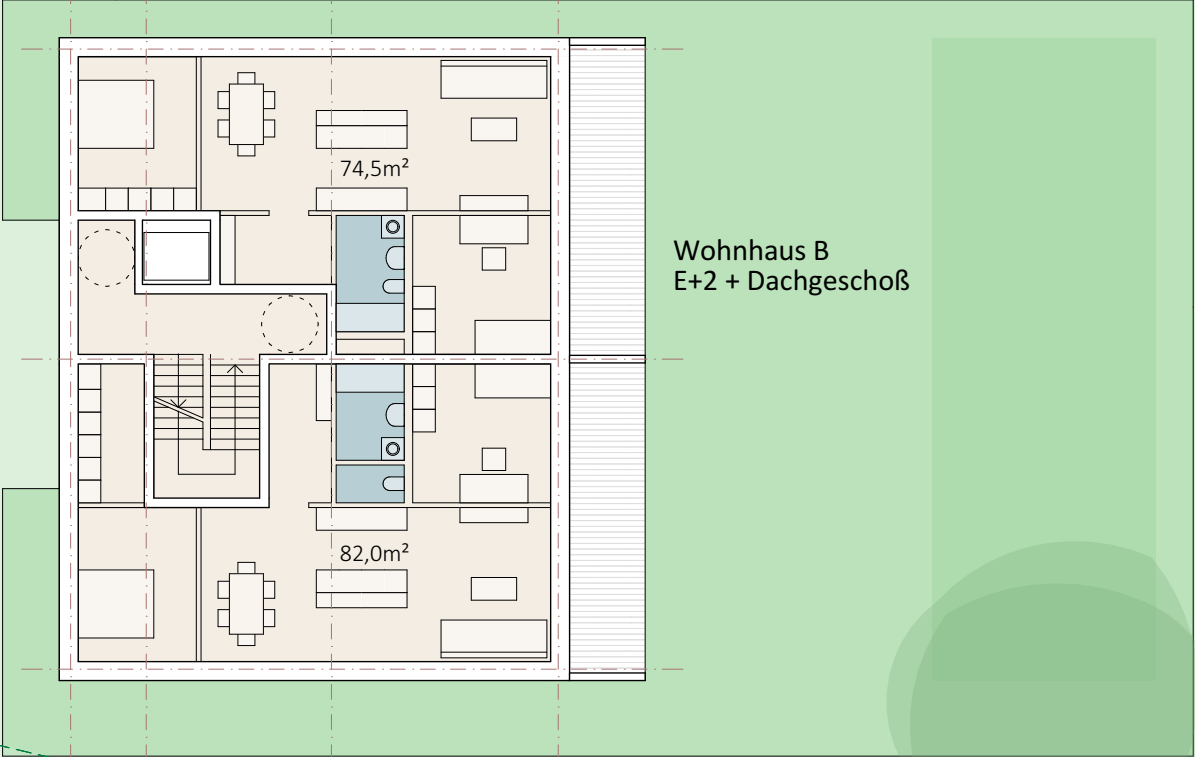
Einfamilienhaus
E+1 + Dachgeschoß



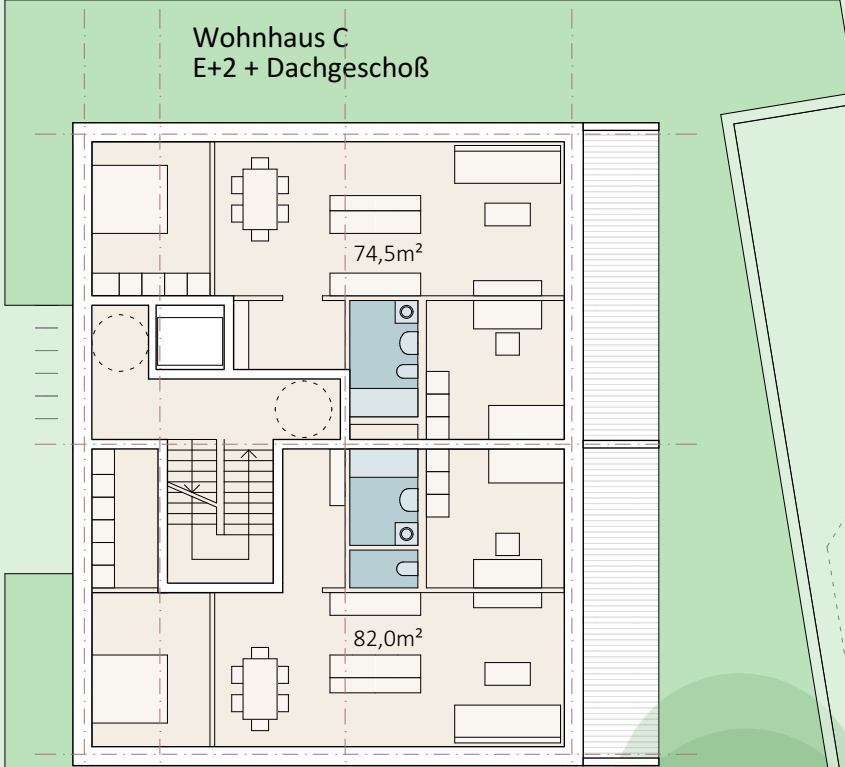
Spielplatz



Wohnhaus A
E+2 + Dachgeschoß



Wohnhaus B
E+2 + Dachgeschoß



Wohnhaus C
E+2 + Dachgeschoß

Grundteilung



Vereinbarung notwendig

Obergeschoß 2 | 1:200

Grundstücksfläche EFH = 670,45 m²

Grundstücksfläche MFH = 2 806,67 m²



ao-architekten ZT-GmbH

Einfamilienhaus
E+1 + Dachgeschoß

Spielplatz

Wohnhaus A
E+2 + Dachgeschoß

96,0m²

96,0m²

Wohnhaus B
E+2 + Dachgeschoß

105,0m²

Wohnhaus C
E+2 + Dachgeschoß

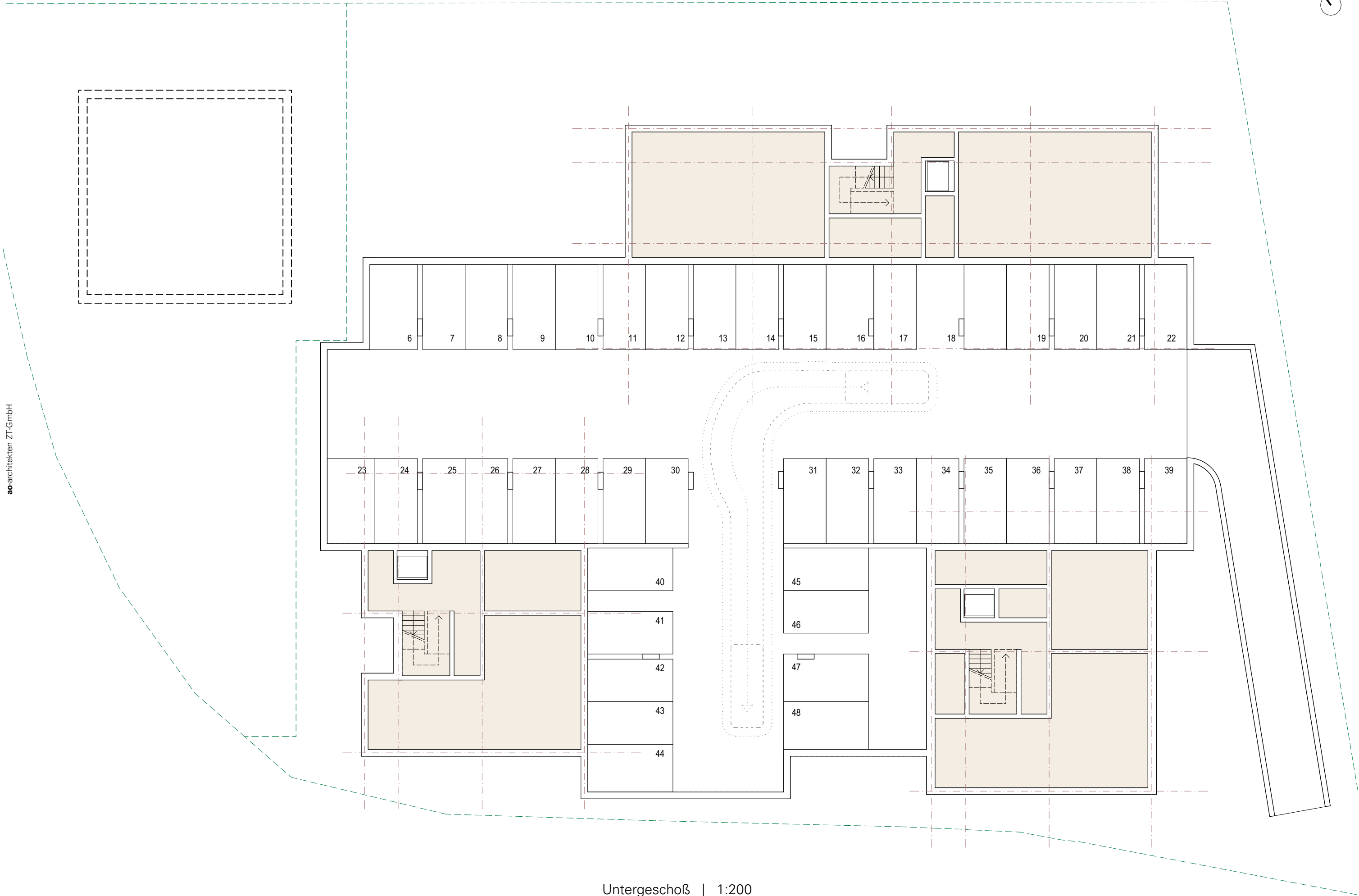
44,0m²

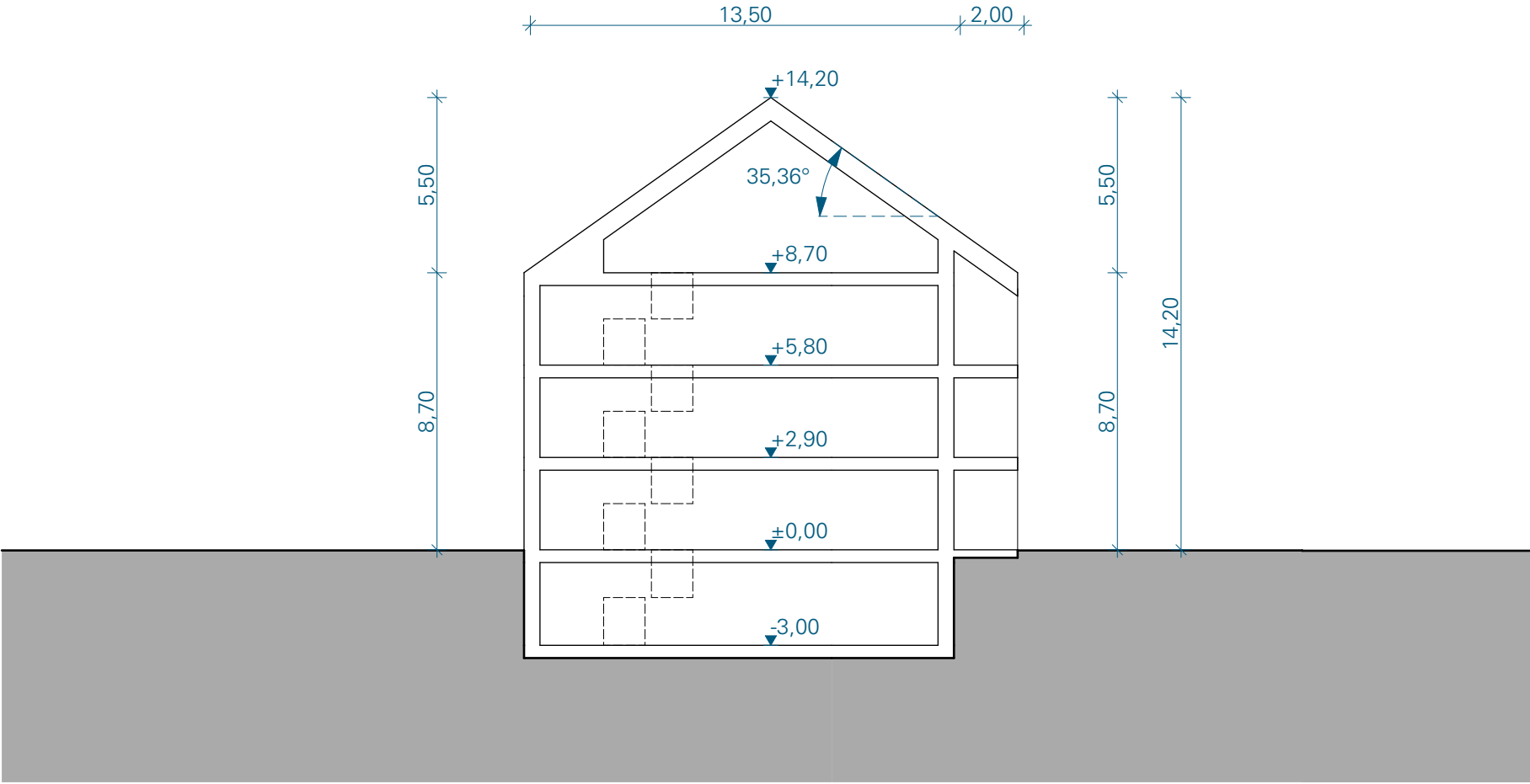
51,0m²

Grundteilung

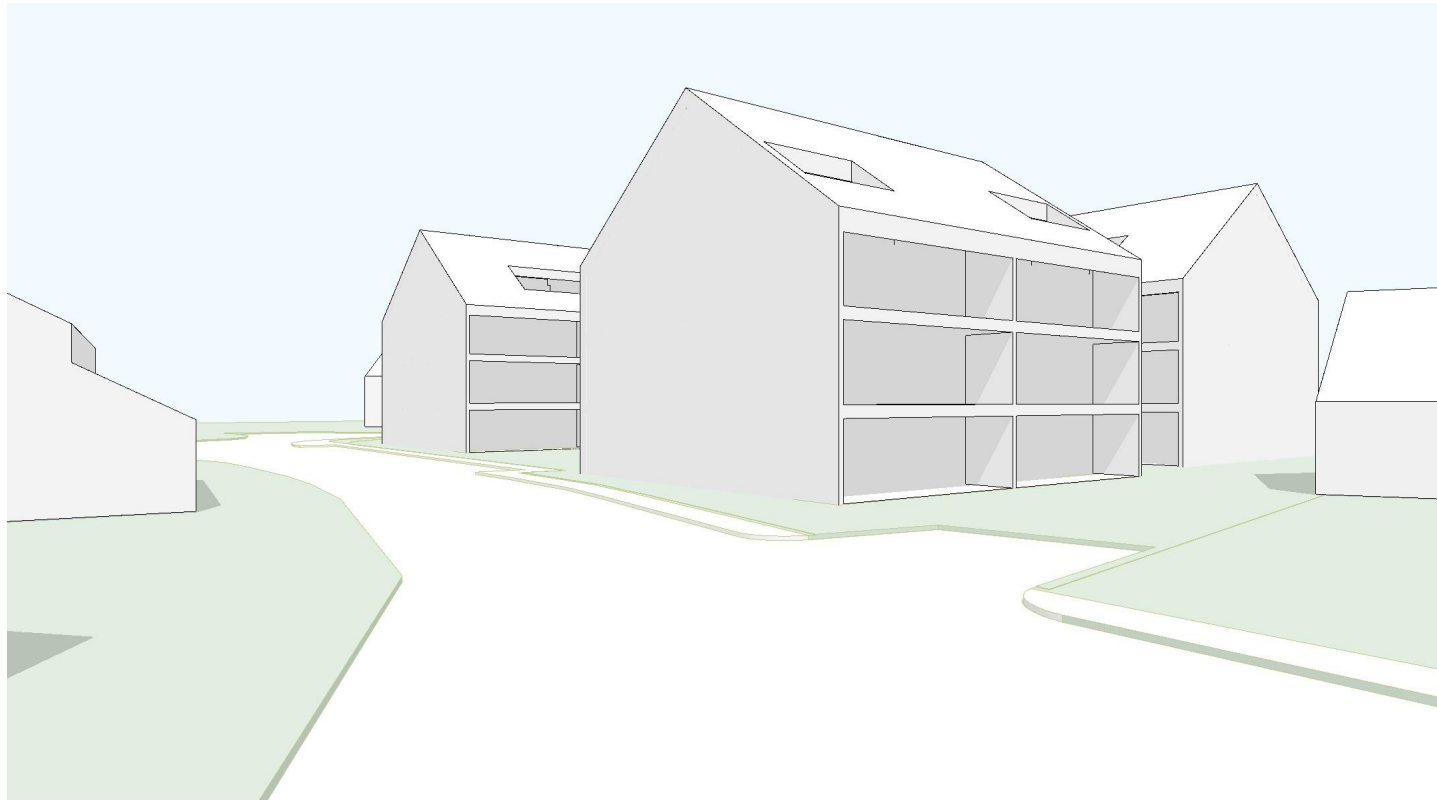
Vereinbarung notwendig

Obergeschoß 3 | 1:200





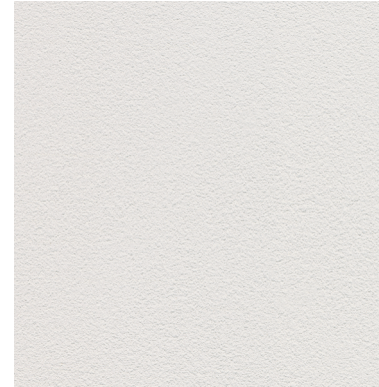
Schnitt | 1:200





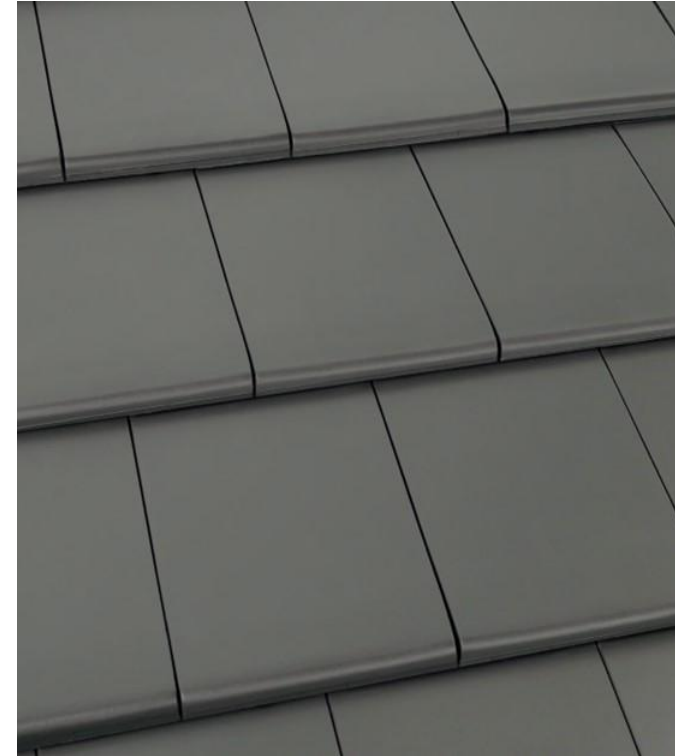


Referenzbild



Fassade: Kammzugputz Farbe Grau-Beige, Fenster-Faschen mit Glattputz

Fenster: Holz-Alu-Fenster



Dacheindeckung: Keramische Flachziegel
z.B. Wienerberger Plano 11, Farbe Edelgraphit



Geländer: Stahl verzinkt und pulverbeschichtet
z.B. TIGER Drylac, Farbe Deore 3601

Materialität



ao-architekten ZT-GmbH

Olympiastraße 17 6020 Innsbruck

T +43.512.362373 F +43.512.362442 office@ao-architekten.com
www.ao-architekten.com instagram.com/aoarchitekten/

FN 265648i ATU 61941000



Bayern Immobilien und Bauträger GmbH

Pfarrer-Gierl-Weg 16
D-83088 Kiefersfelden
HRB 30307, UID DE 348692412
office@bayern-immobilien.de
www.bayern-immobilien.de

Part of

WertReal
GROUP