

Stadt Ebersberg Bebauungsplan Floßmannstraße 24 - 28

1

Geltungsbereich im Luftbild M 1:1.000

Stadt Ebersberg Bebauungsplan Floßmannstraße 24 - 28

2



Geltungsbereich im Flächennutzungsplan M 1:1.000







Stadt Ebersberg Bebauungsplan Floßmannstraße 24 - 28

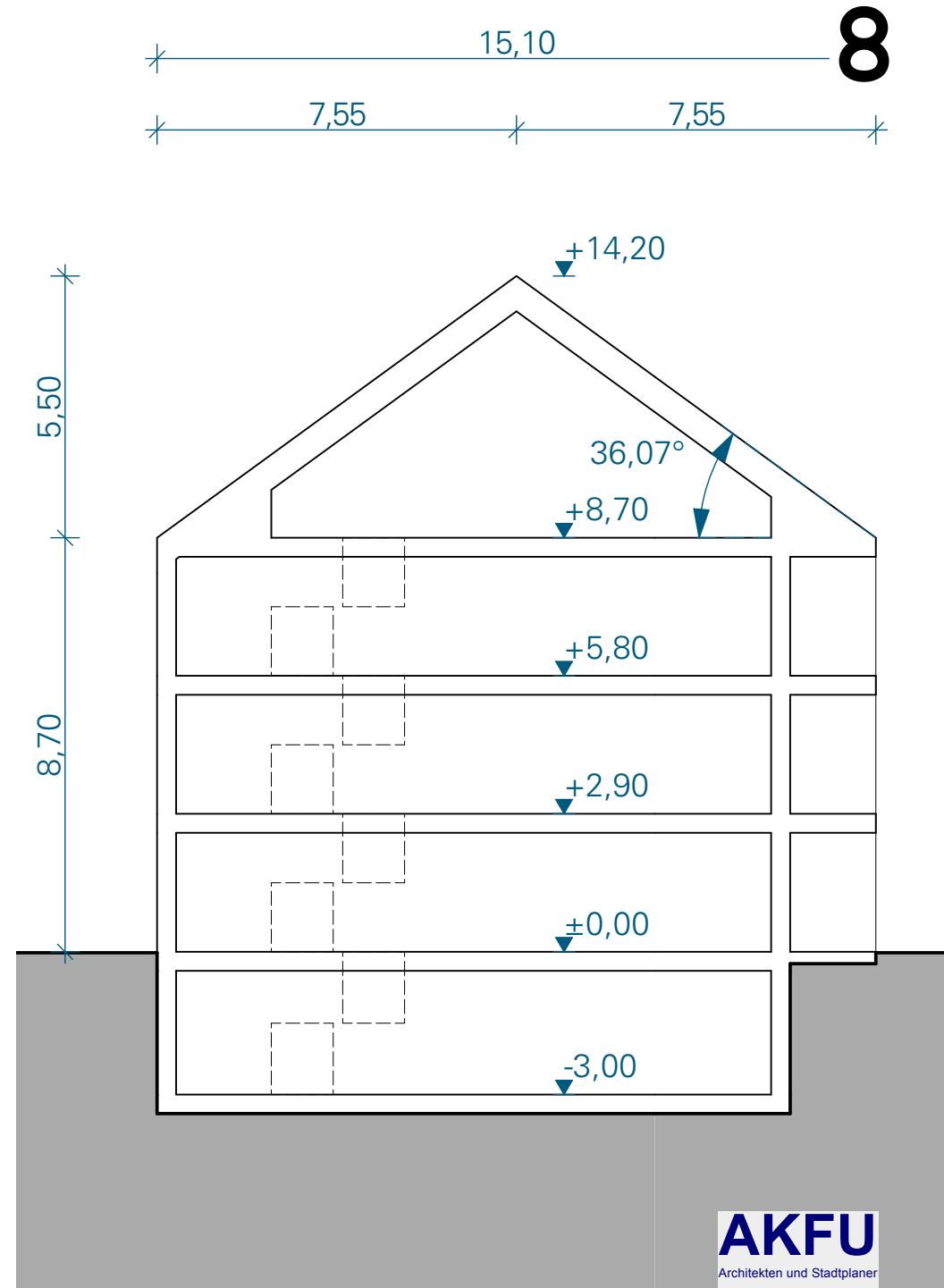
6

Planungen der Eigentümer M 1:1.000

AKFU
Architekten und Stadtplaner







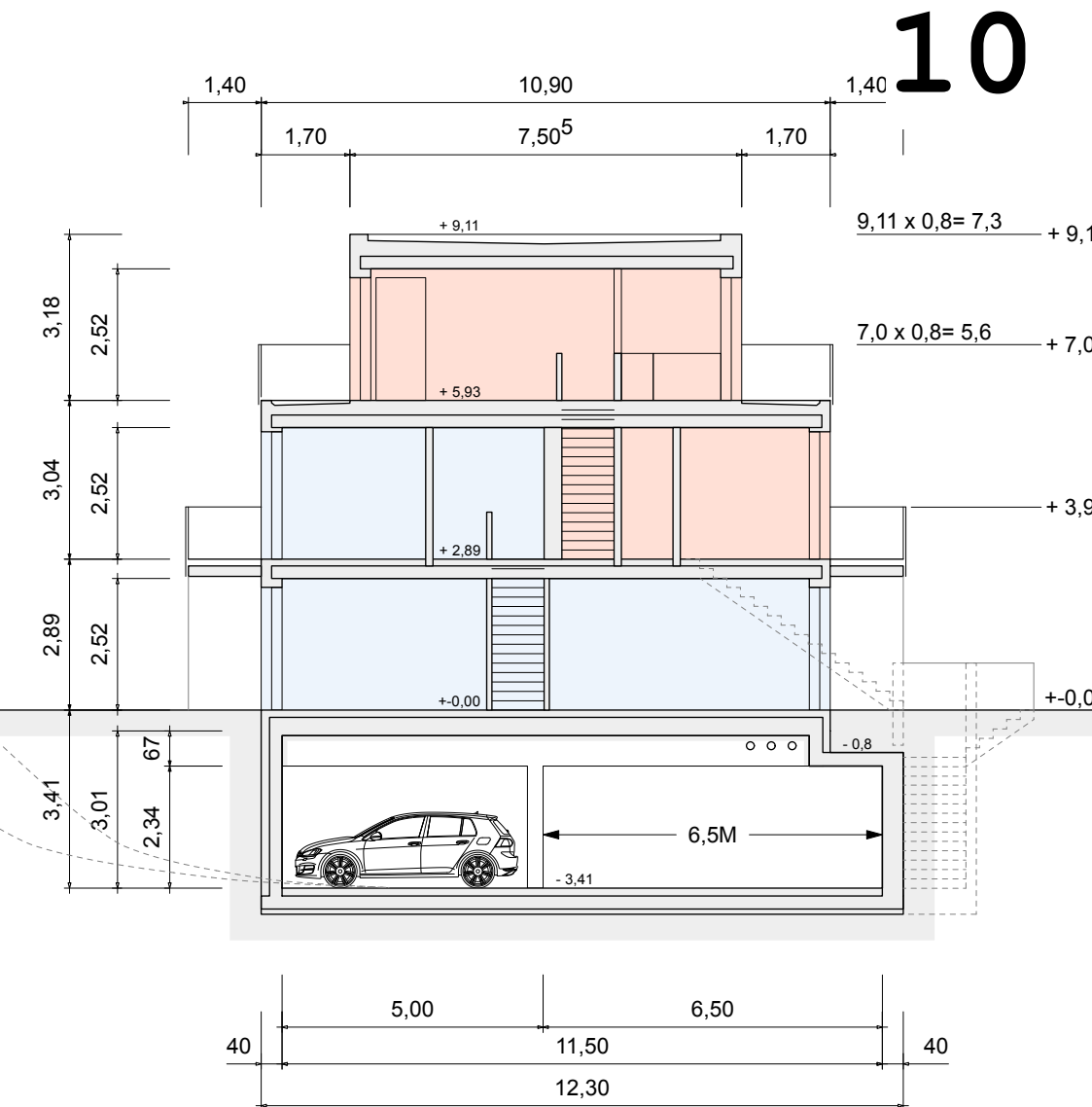




mp architekten

Dominik Mayer
Baaderstrasse 58
80469 München
Tel +49 173 3701167
Mail: mic-may@mparchitekten.de
www.instagram.com/mp.architekten/

28.02.2024



Stadt Ebersberg Bebauungsplan Floßmannstraße 24 - 28

11

GRZ 0,28
GRZ₂ 0,39
GFZ 0,57

GRZ 0,34
GRZ₂ 0,66
GFZ 0,89

GRZ 0,48
GRZ₂ 0,57
GFZ 1,04

GRZ 0,16
GRZ₂ 0,39
GFZ 0,46

