



**an der  
friedenseiche  
ebersberg**

**ao**architekten | Wohnanlage Ebersberg Konzept Vorabzug 14.02.2024





Fotos Bauplatz



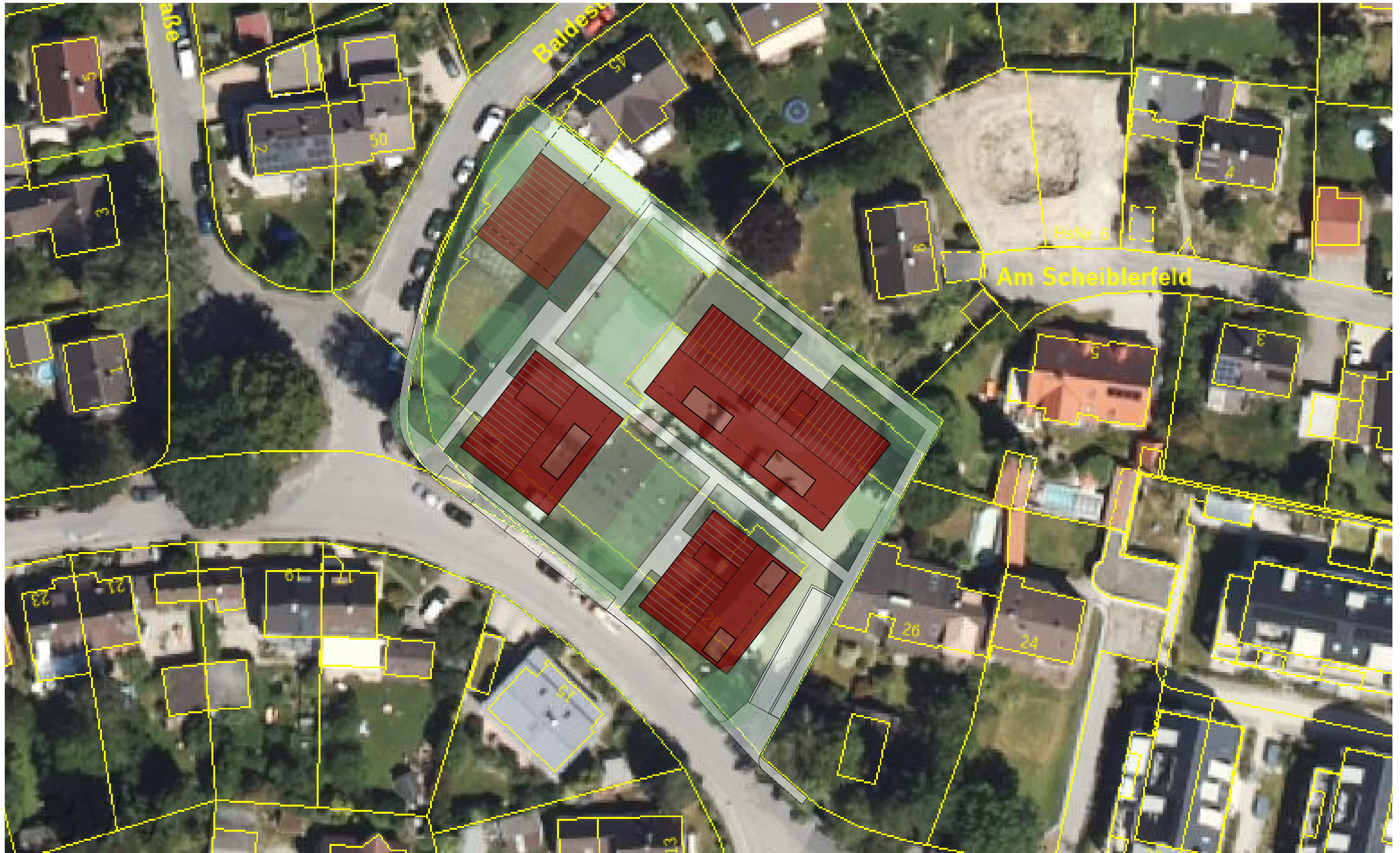


Orthofoto

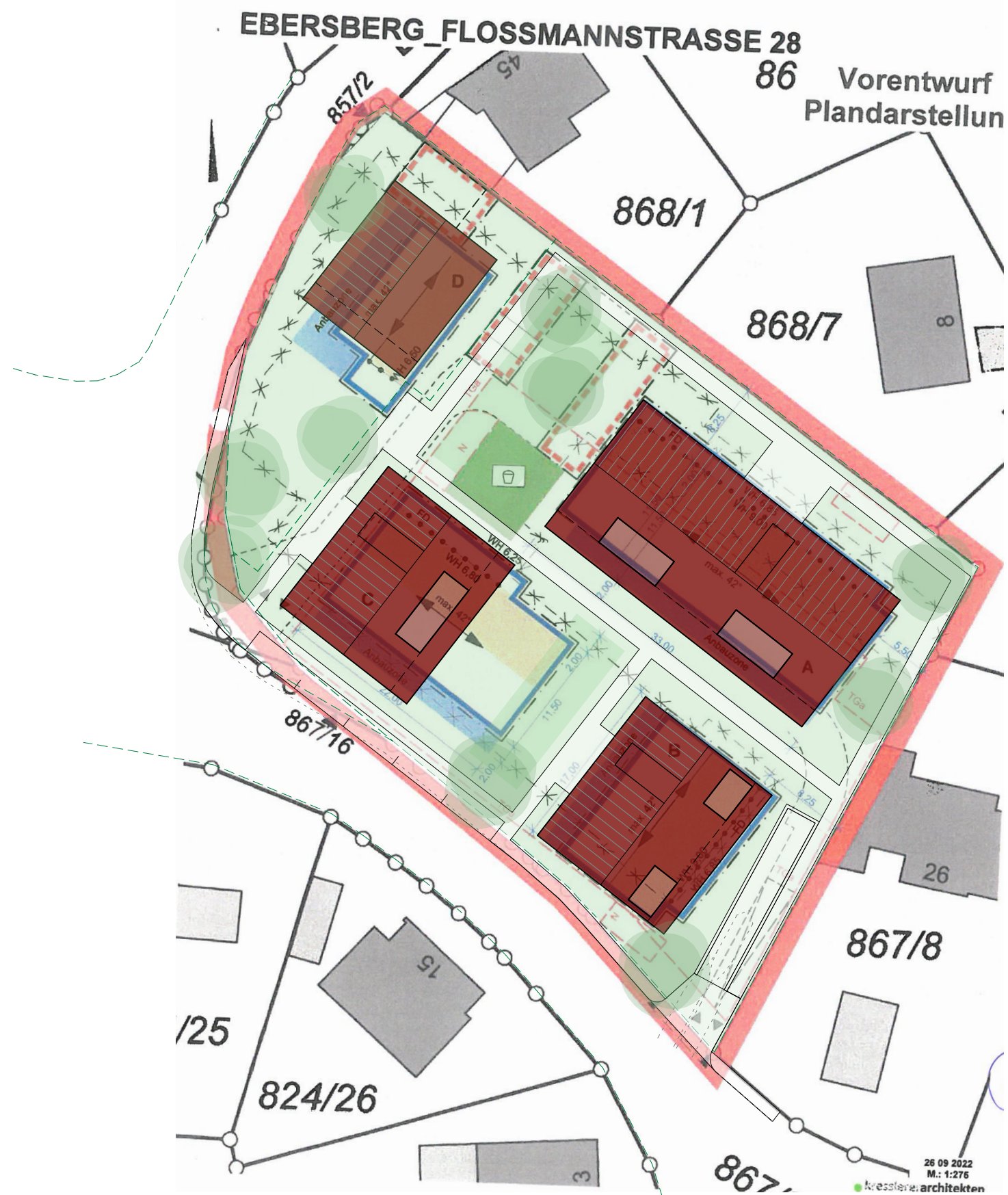








Lageplan | 1:500



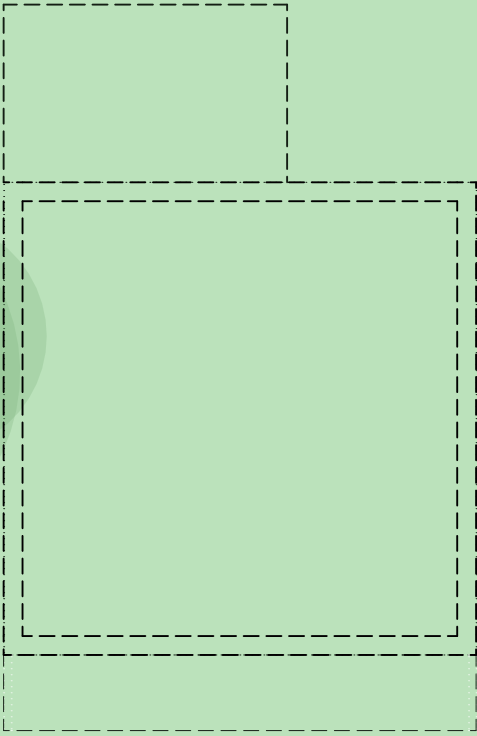
Lageplan mit Bebauungsplan Vorentwurf hinterlegt | 1:500

Grundstücksfläche EFH = 670,45 m<sup>2</sup>

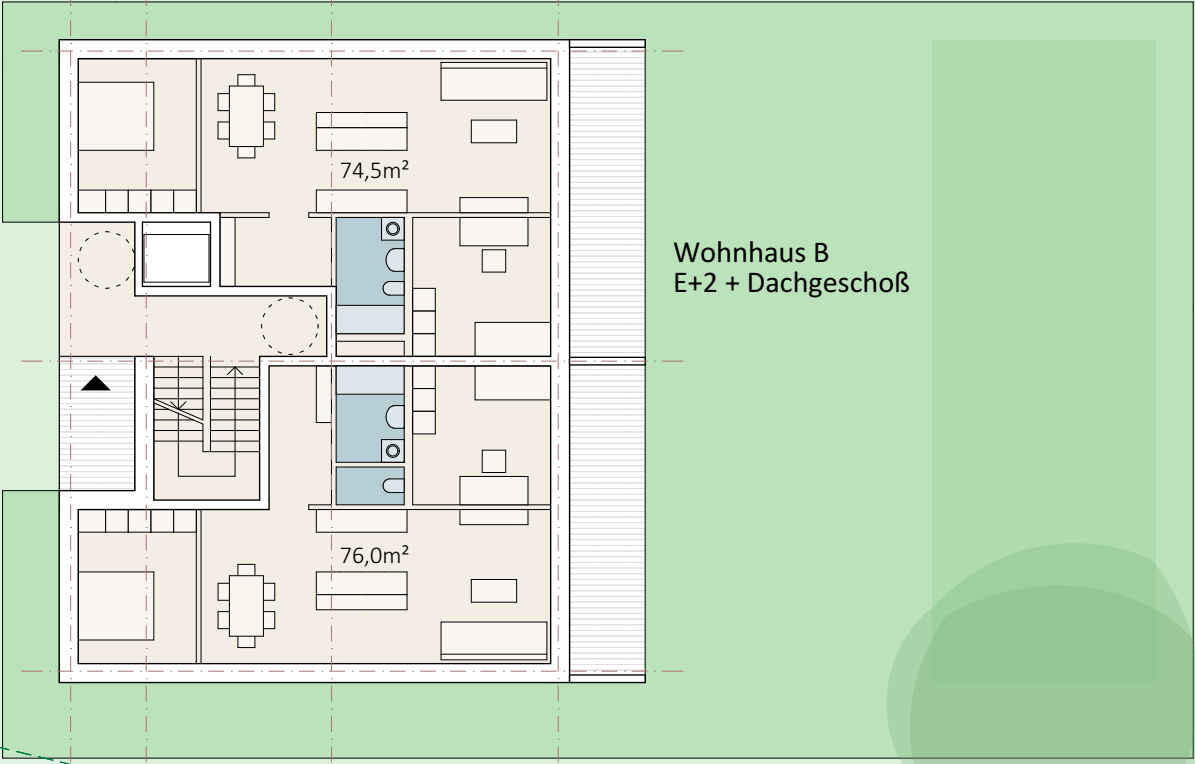
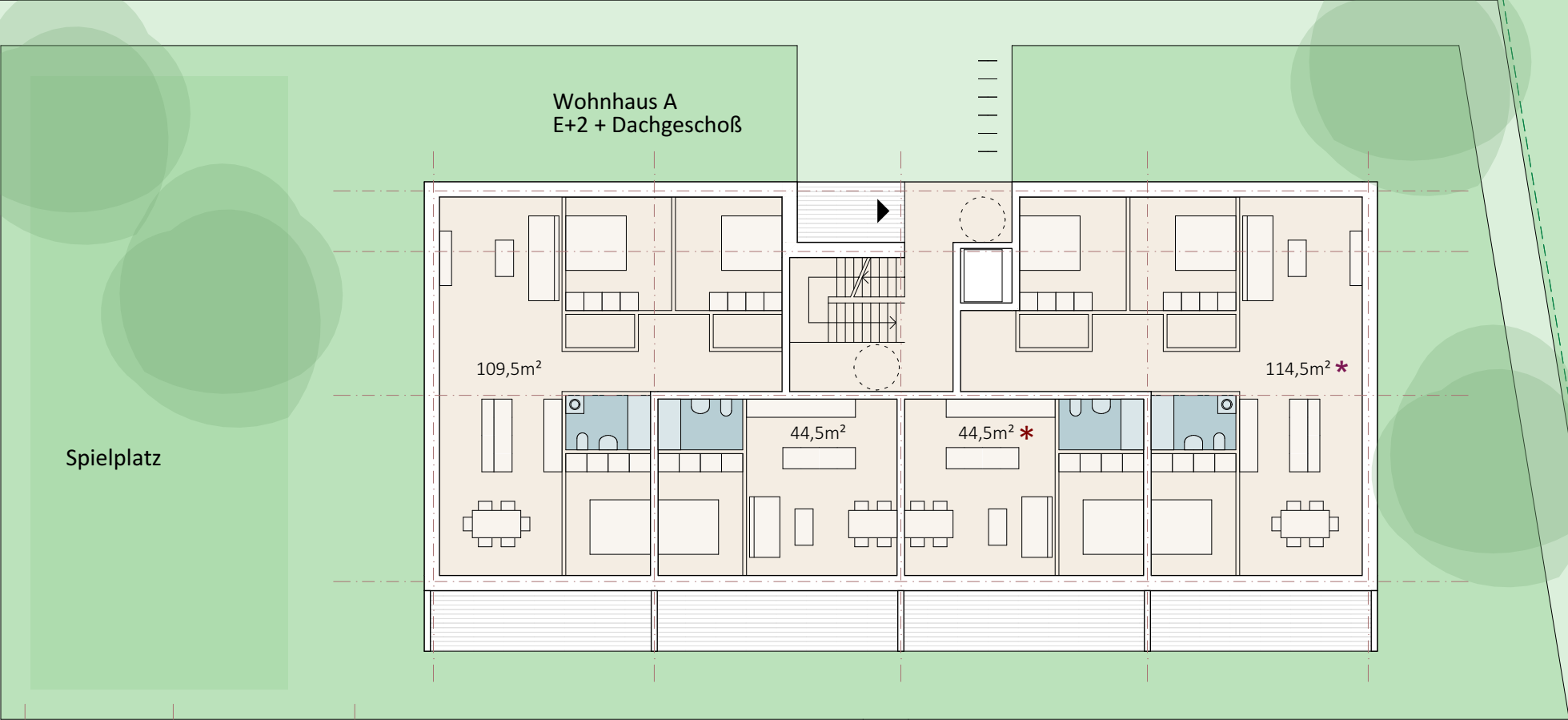
Grundstücksfläche MFH = 2 806,67 m<sup>2</sup>



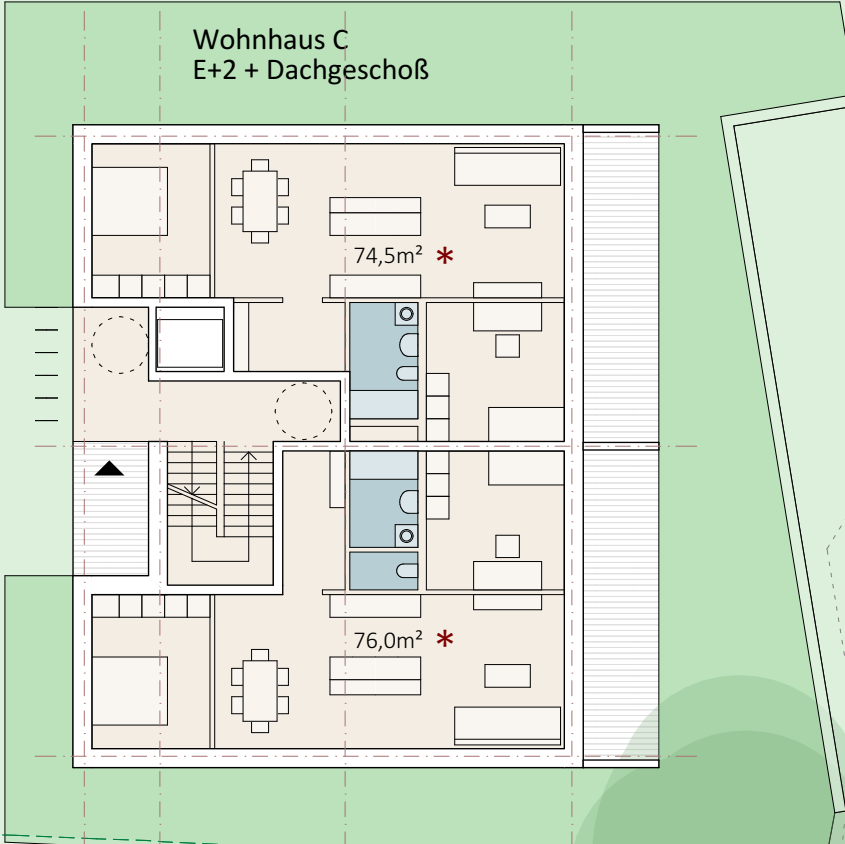
ao-architekten ZT-GmbH



Einfamilienhaus  
E+1 + Dachgeschoß



Wohnhaus B  
E+2 + Dachgeschoß



Wohnhaus C  
E+2 + Dachgeschoß

Grundteilung



Vereinbarung notwendig

Erdgeschoß | 1:200



Grundstücksfläche EFH = 670,45 m<sup>2</sup>

Grundstücksfläche MFH = 2 806,67 m<sup>2</sup>



ao-architekten ZT-GmbH

Einfamilienhaus  
E+1 + Dachgeschoß

Spielplatz

Wohnhaus A  
E+2 + Dachgeschoß

115,5m<sup>2</sup>

114,5m<sup>2</sup>

44,5m<sup>2</sup>

44,5m<sup>2</sup> \*

Wohnhaus B  
E+2 + Dachgeschoß

74,5m<sup>2</sup>

82,0m<sup>2</sup>

Wohnhaus C  
E+2 + Dachgeschoß

74,5m<sup>2</sup>

82,0m<sup>2</sup>

Grundteilung

Vereinbarung notwendig

Obergeschoß 1 | 1:200

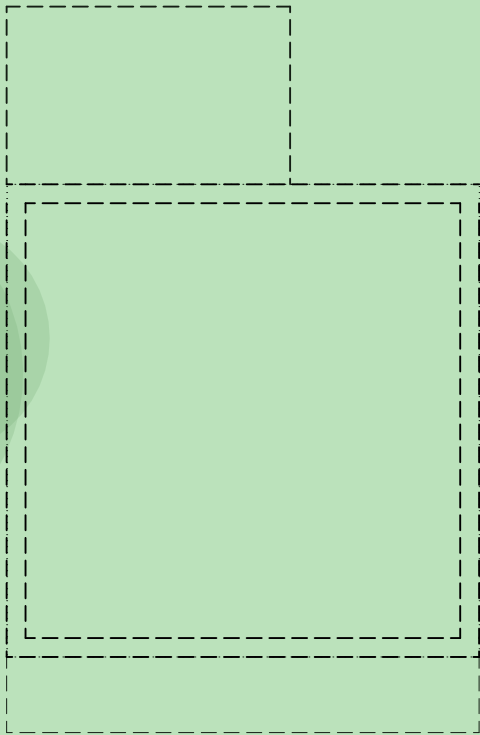


Grundstücksfläche EFH = 670,45 m<sup>2</sup>

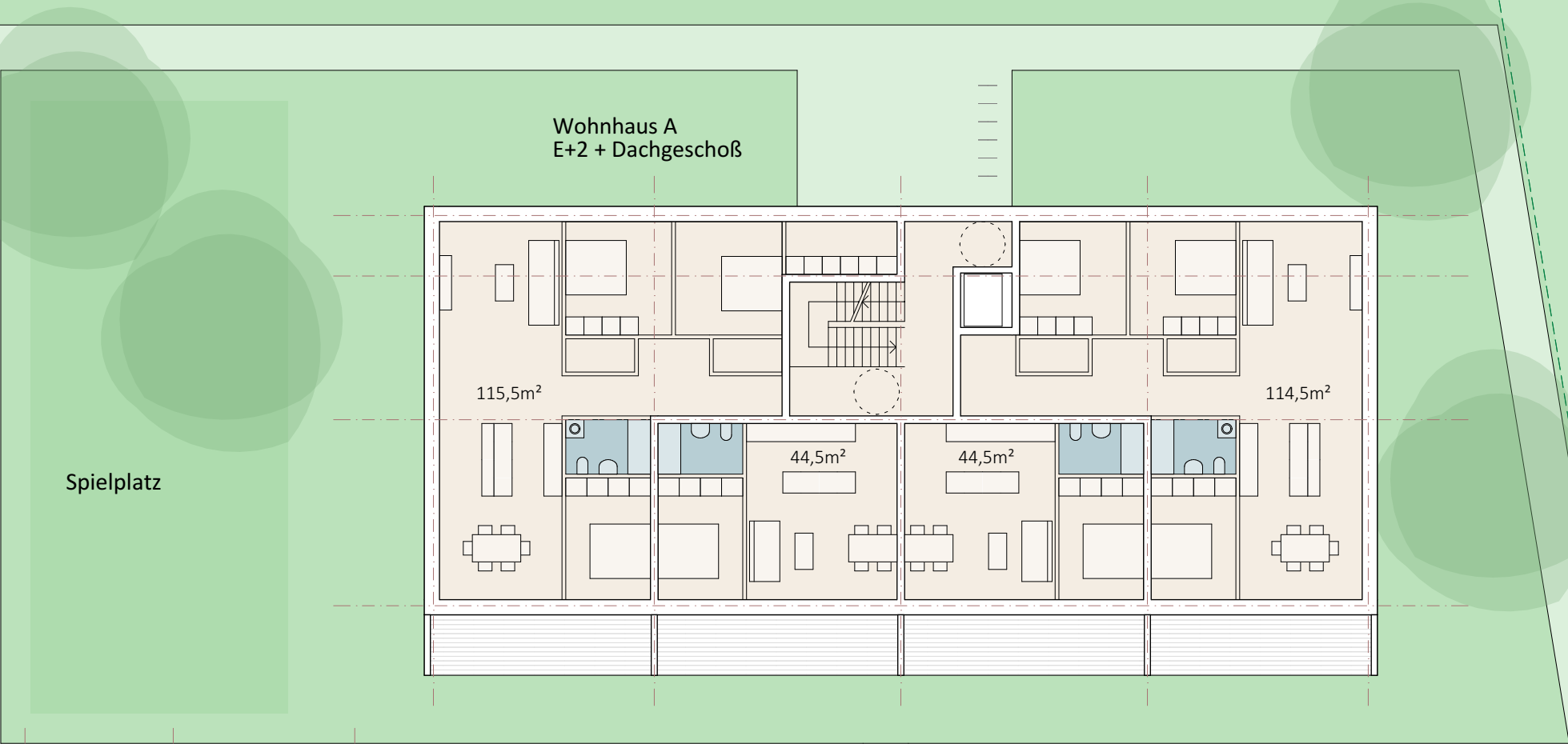
Grundstücksfläche MFH = 2 806,67 m<sup>2</sup>



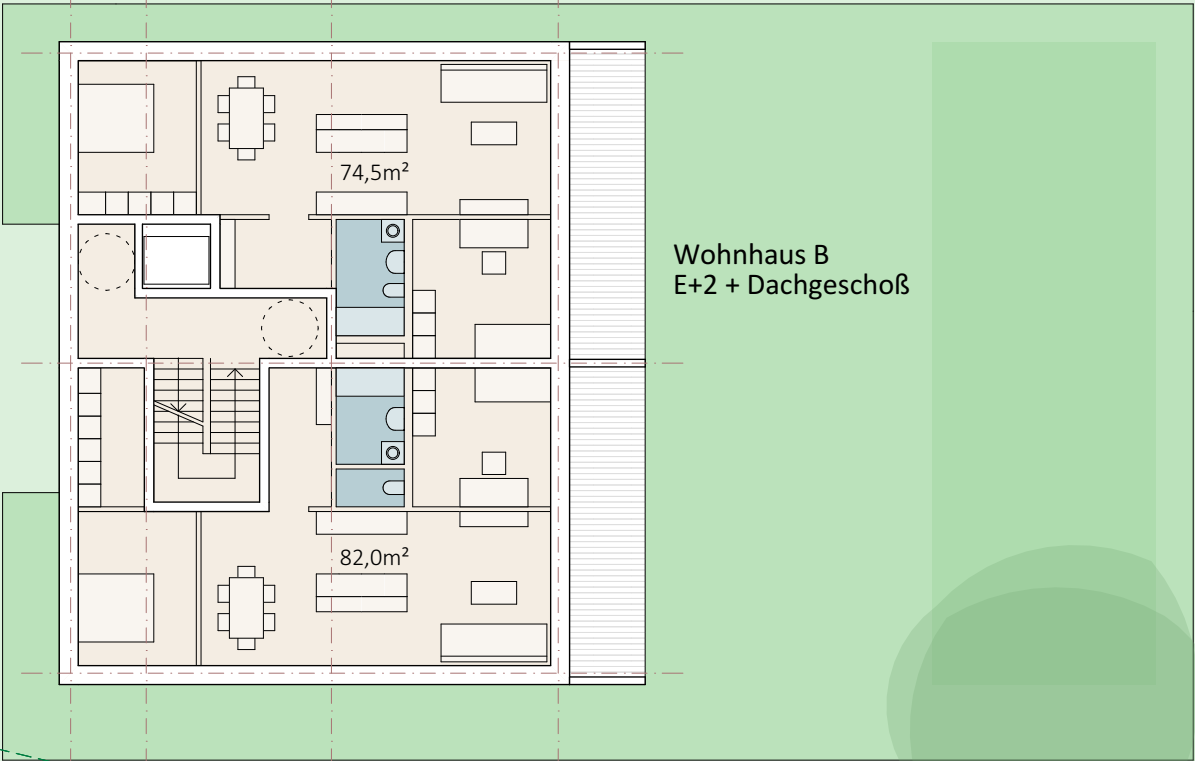
ao-architekten ZT-GmbH



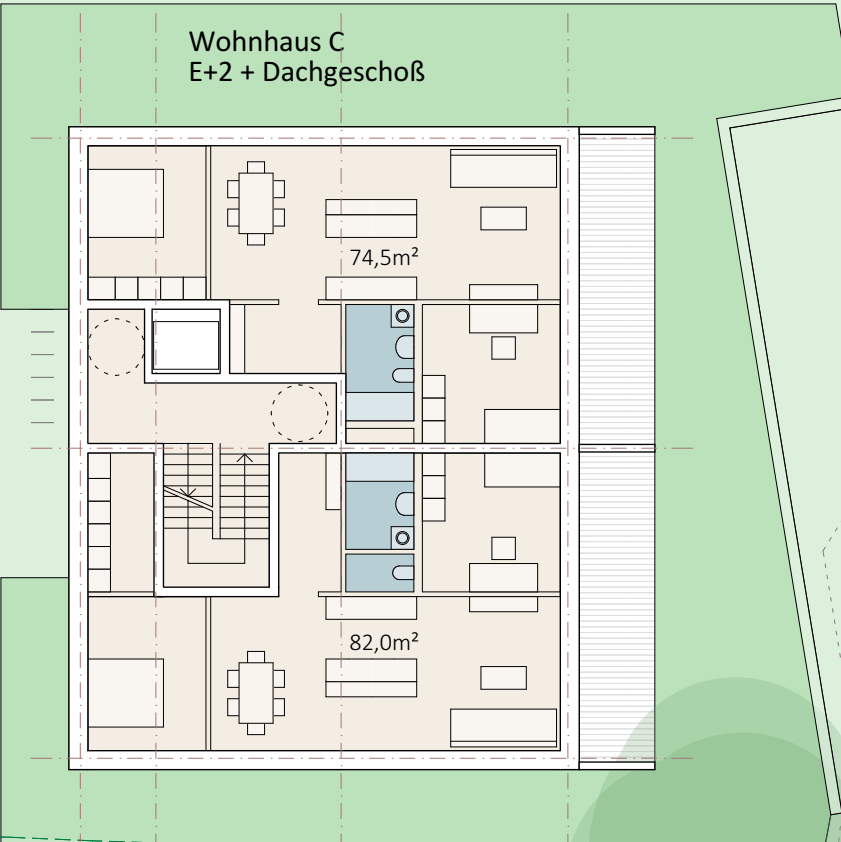
Einfamilienhaus  
E+1 + Dachgeschoß



Spielplatz



Wohnhaus B  
E+2 + Dachgeschoß



Wohnhaus C  
E+2 + Dachgeschoß

Grundteilung



Vereinbarung notwendig

Obergeschoß 2 | 1:200

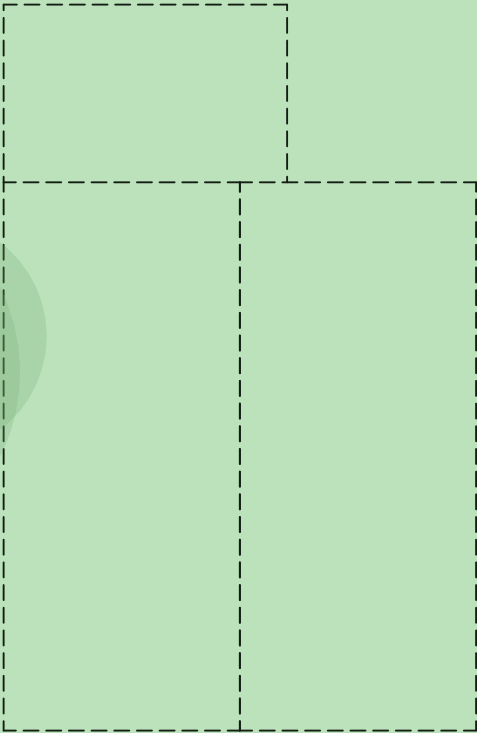


Grundstücksfläche EFH = 670,45 m<sup>2</sup>

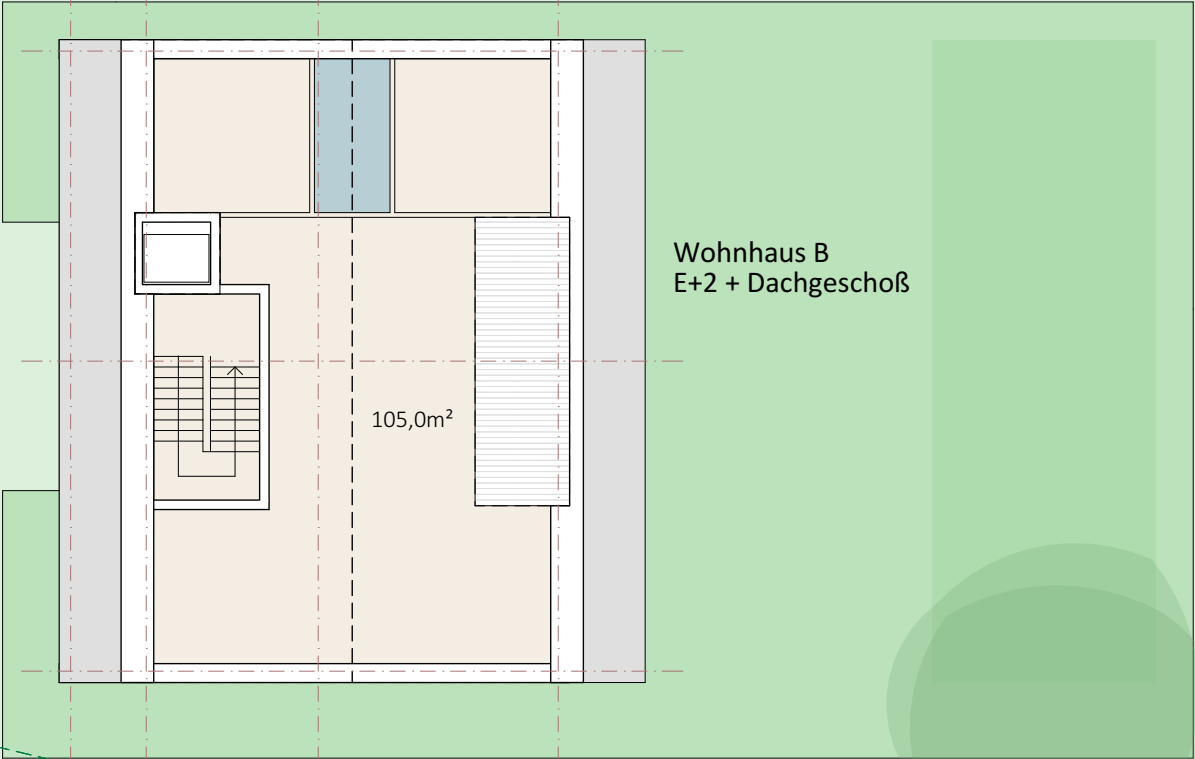
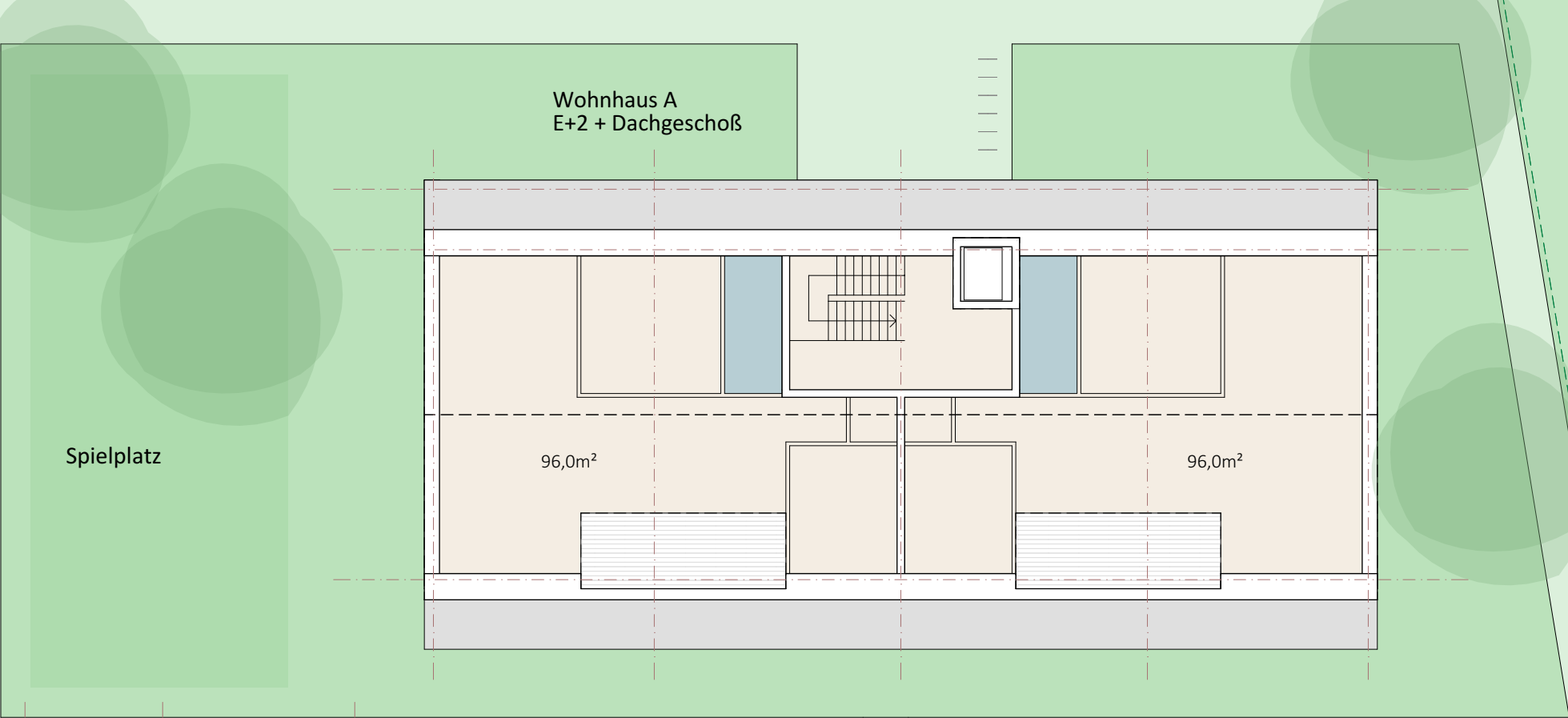
Grundstücksfläche MFH = 2 806,67 m<sup>2</sup>



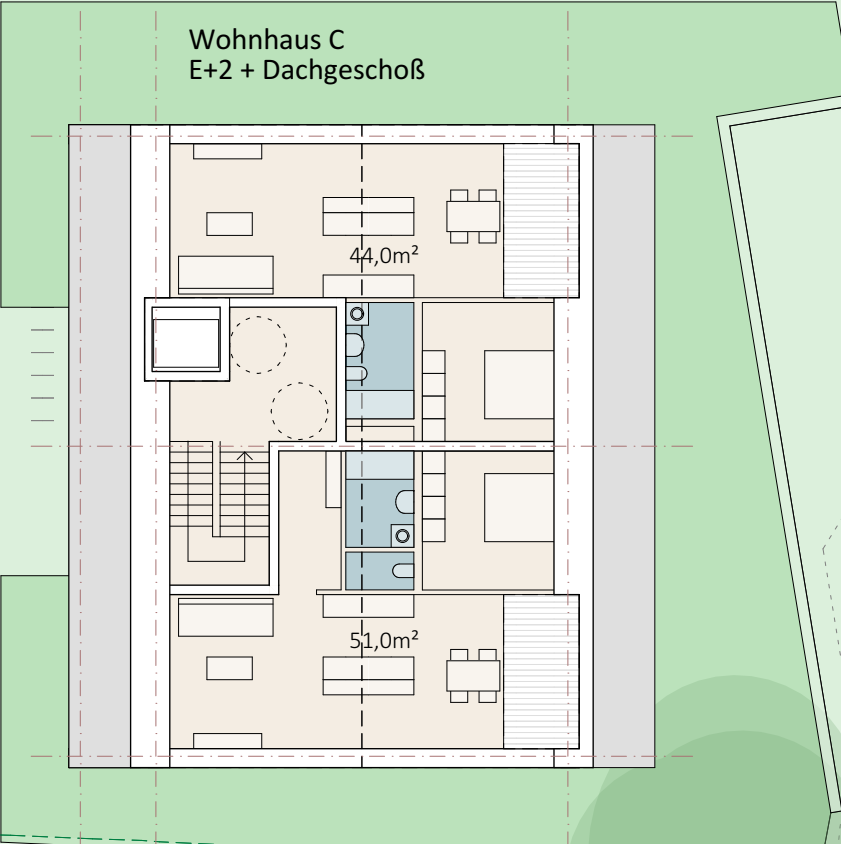
ao-architekten ZT-GmbH



Einfamilienhaus  
E+1 + Dachgeschoß



Wohnhaus B  
E+2 + Dachgeschoß



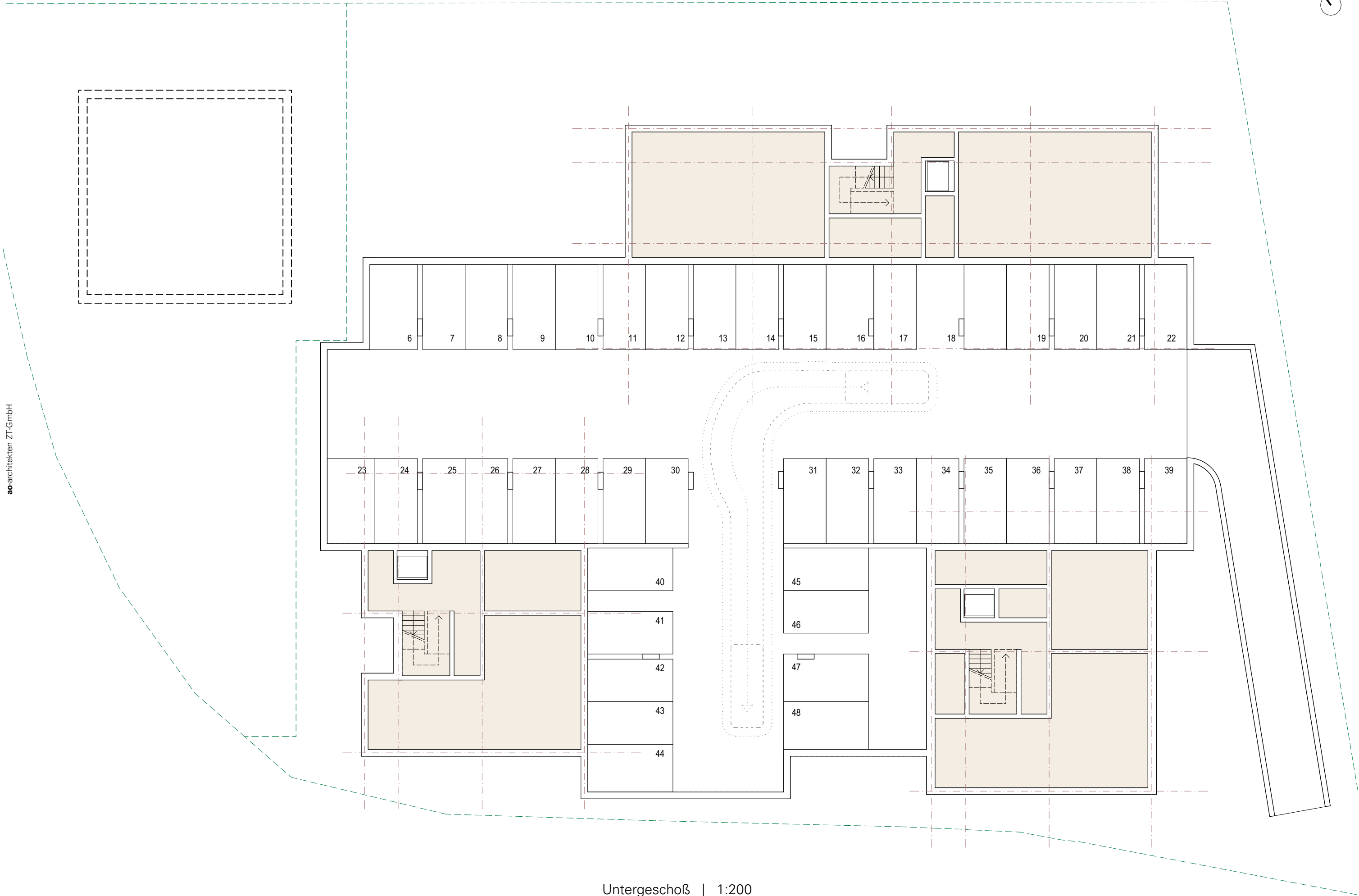
Wohnhaus C  
E+2 + Dachgeschoß

Grundteilung

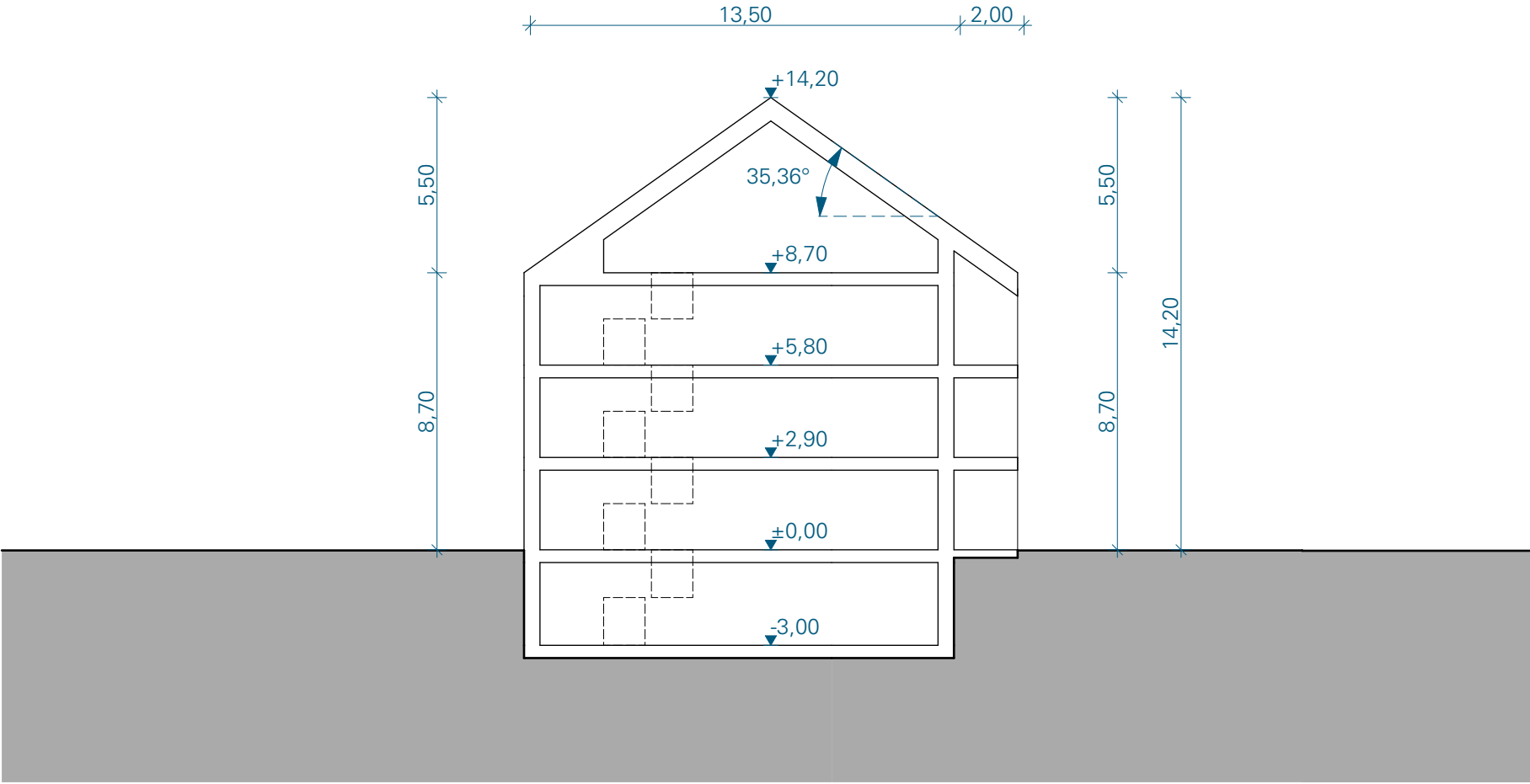
Vereinbarung notwendig

Obergeschoß 3 | 1:200



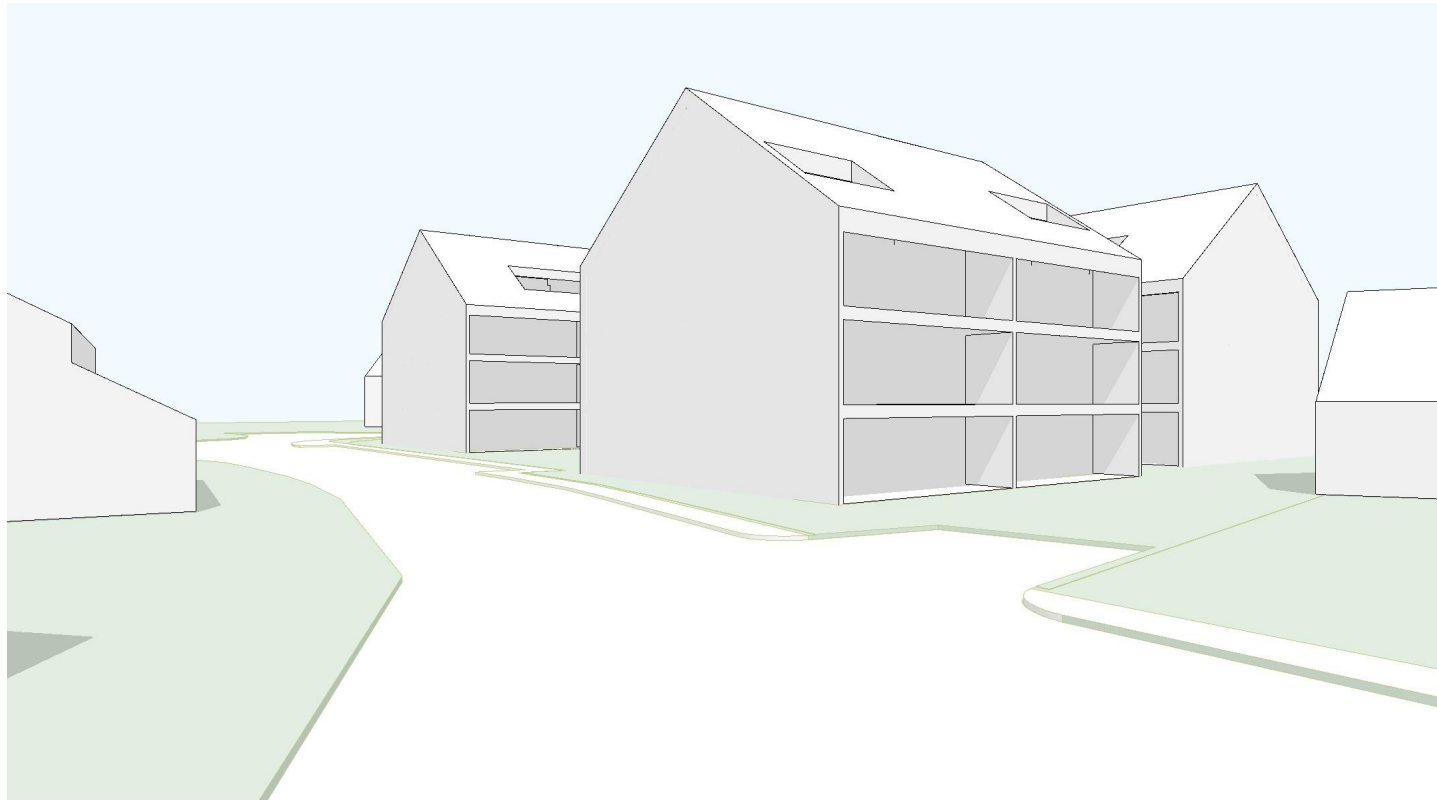






Schnitt | 1:200





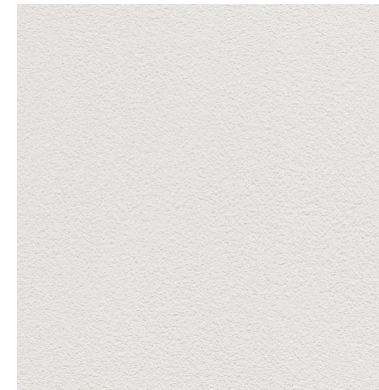






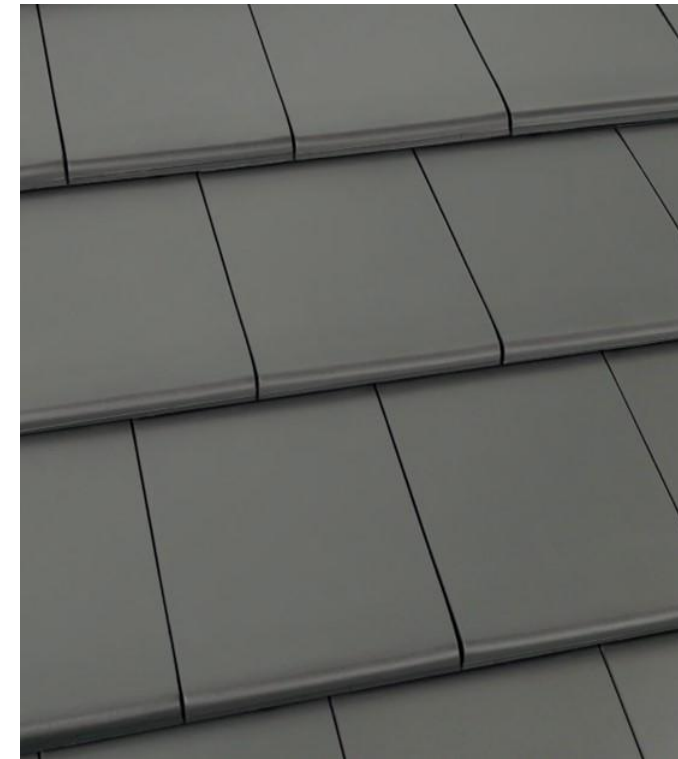


Referenzbild



Fassade: Kammzugputz Farbe Grau-Beige, Fenster-Faschen mit Glattputz

Fenster: Holz-Alu-Fenster



Dacheindeckung: Keramische Flachziegel  
z.B. Wienerberger Plano 11, Farbe Edelgraphit



Geländer: Stahl verzinkt und pulverbeschichtet  
z.B. TIGER Drylac, Farbe Deore 3601

## Materialität





**ao-architekten ZT-GmbH**

Olympiastraße 17 6020 Innsbruck

T +43.512.362373 F +43.512.362442 office@ao-architekten.com  
www.ao-architekten.com instagram.com/aoarchitekten/

FN 265648i ATU 61941000



**Bayern Immobilien und Bauträger GmbH**

Pfarrer-Gierl-Weg 16  
D-83088 Kiefersfelden  
HRB 30307, UID DE 348692412  
office@bayern-immobilien.de  
www.bayern-immobilien.de

Part of

**WertReal**  
GROUP