



2024

# BÜRGERVERSAMMLUNG EBERSBERG



**EBERWERK**  
Energie fürs Leben.

# Agenda

Vorstellung

**Bürgerversammlung 2024**

Kreisstadt Ebersberg

Freitag, 08. November 2024

- **EBERwerk – Ihr Energiewende-Macher**
- **EBERnetz – mächtig Druck auf den Leitungen**
- **Photovoltaik – Ebersberg ist auf die Sonne gekommen**
  - **EBERstrom – Ökostrom aus der Nachbarschaft**
  - **Bürgerenergie – aus KONsument wird PROsument**
- **E-Mobilität – im Landkreis wird reichlich Ökostrom gezapft**
- **Erneuerbare Energie-Projekte – von kleinen Schritten und großen Würfeln**

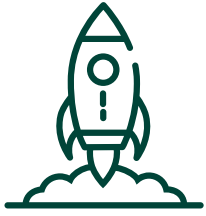
Referent

**Manuel Herzog** | Referent d. Geschäftsführung | EBERwerk GmbH & Co. KG  
manuel.herzog@eberwerk.de | 08092 / 330 90 -68

# Ihre Stadt – Ihr kommunaler Energieversorger



# Vorstellung



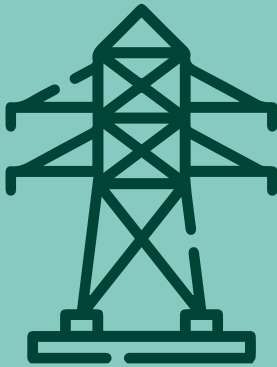
Gründung

# 2017

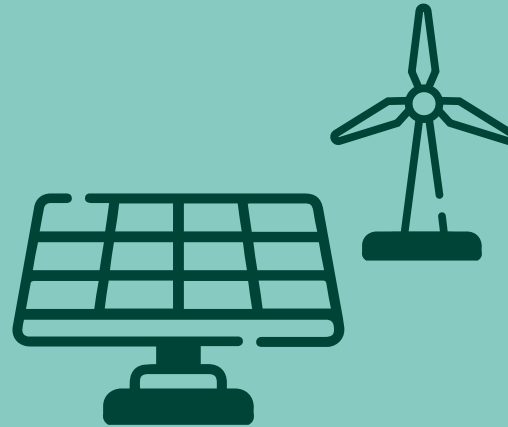
## Unsere Mission

Eine sichere und unabhängige Zukunft für den LK Ebersberg  
100 % erneuerbare Energien – 0 CO<sub>2</sub>  
Die Wertschöpfung der Energiewende im LK halten  
Energieversorgung in Bürgerhand  
Das Stromnetz fit für die Zukunft machen

### STROMNETZ



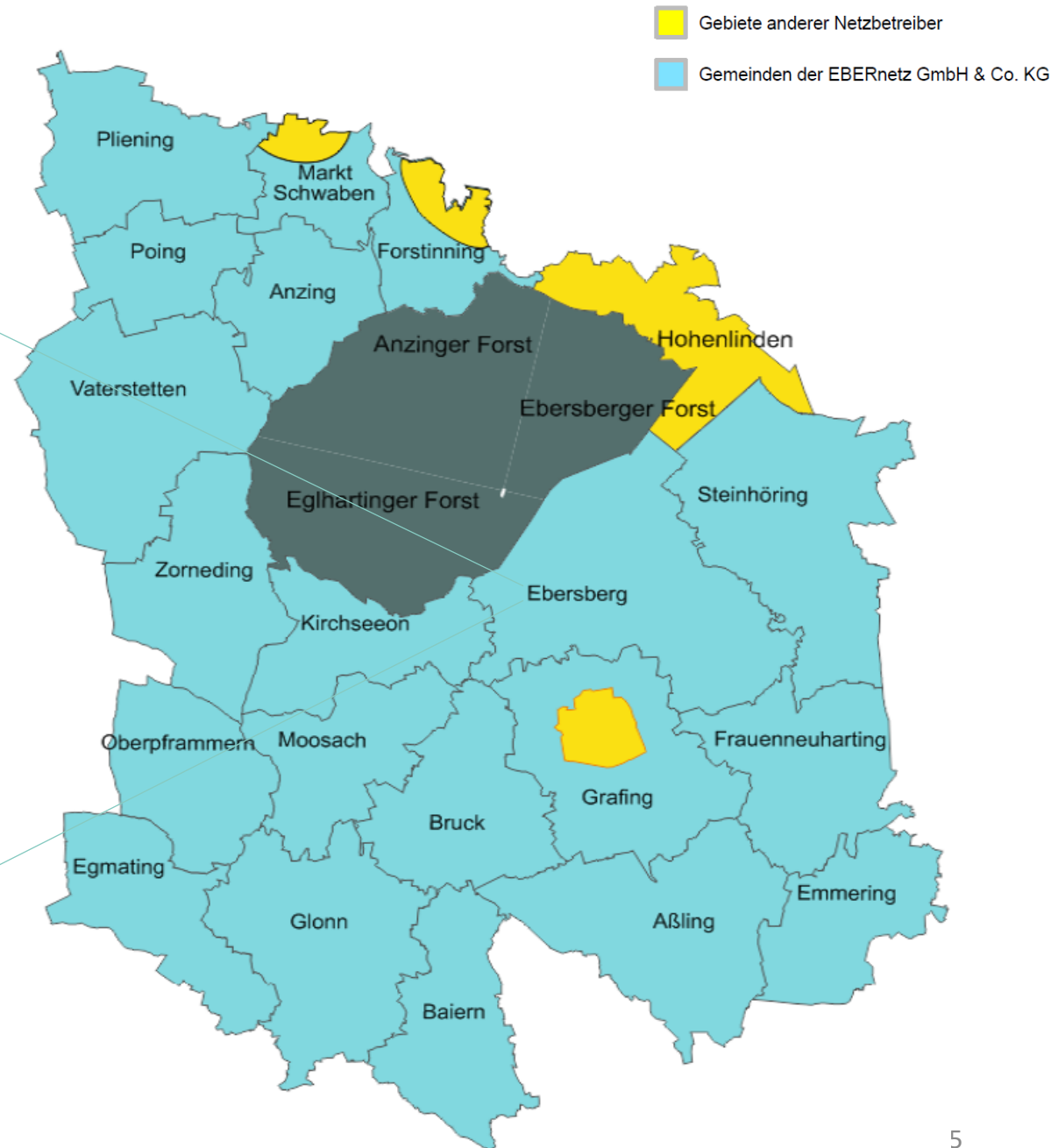
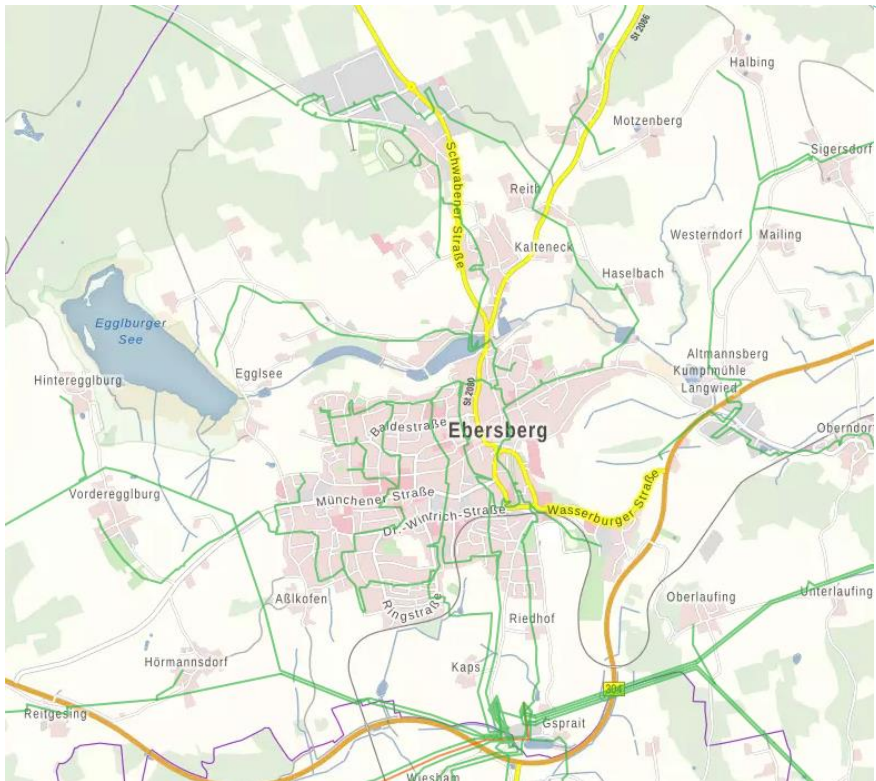
### ERZEUGUNG



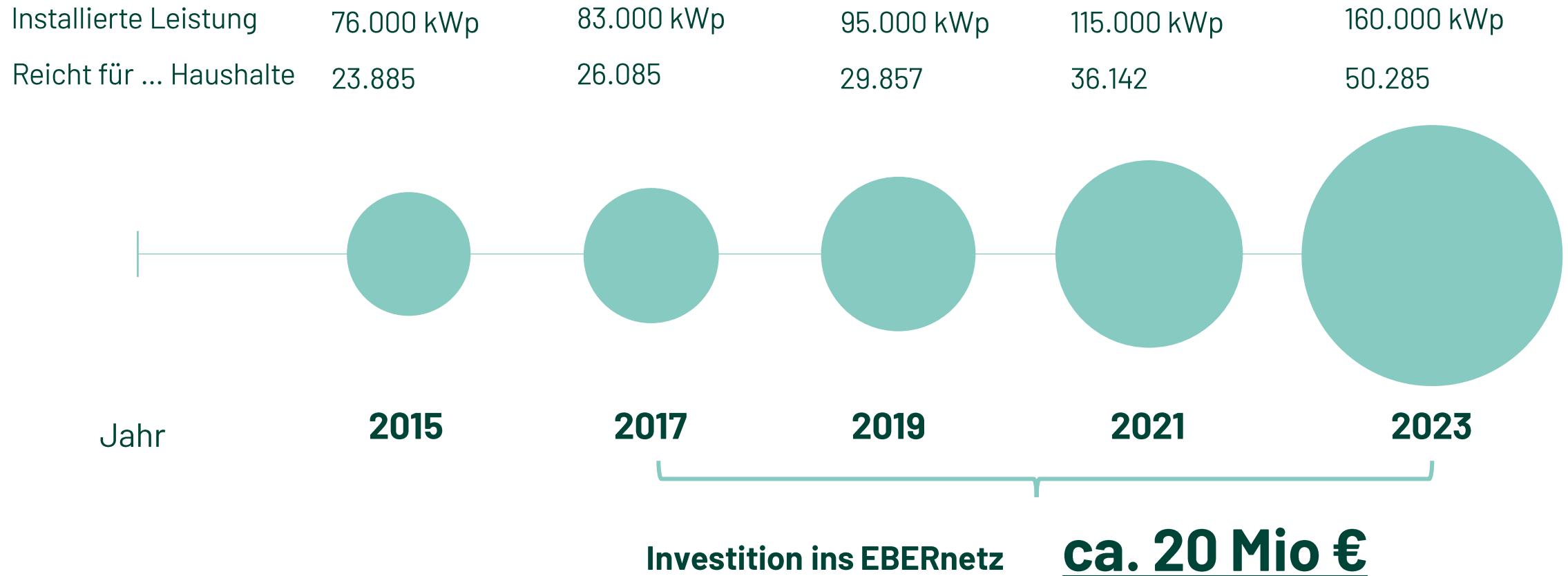
### VERSORGUNG



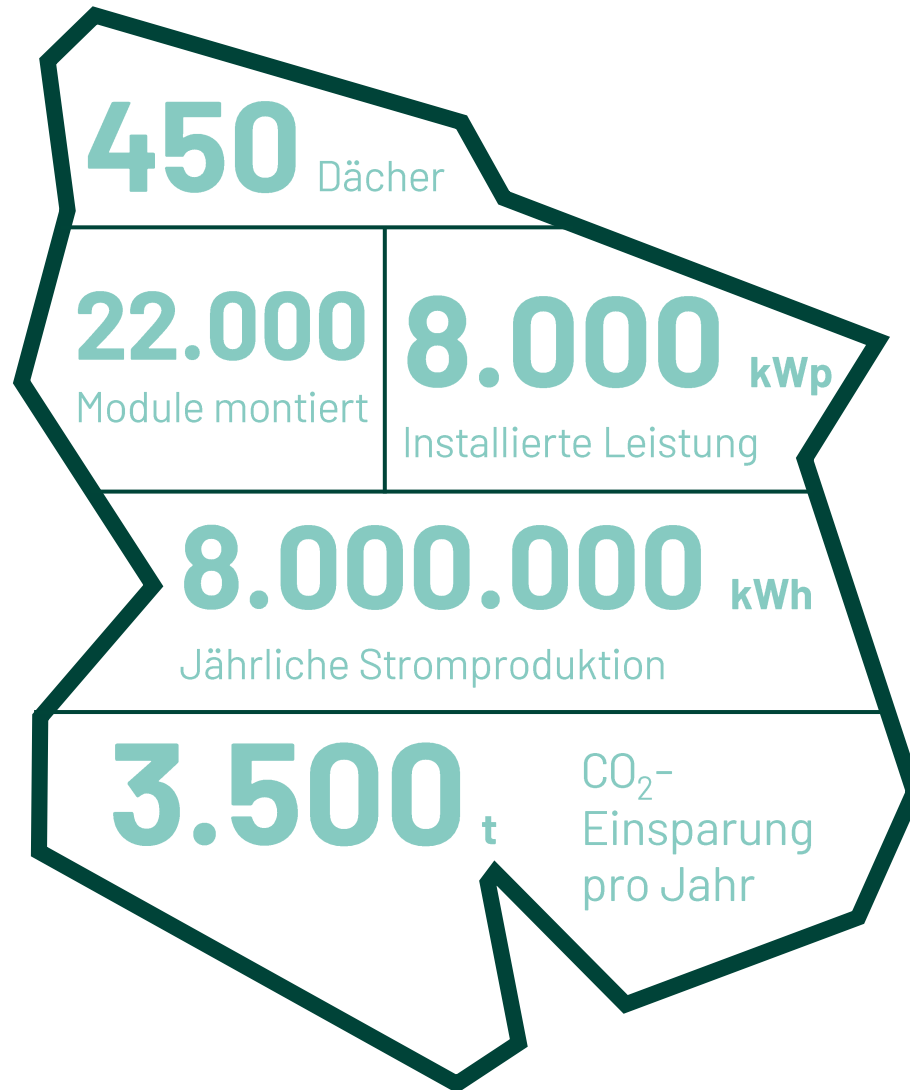
**EBERnetz**



## Erneuerbare Stromerzeugung im Landkreis Ebersberg



# Photovoltaik



EBERwerk ist in kurzer Zeit zu einem der Marktführer im Landkreis avanciert.

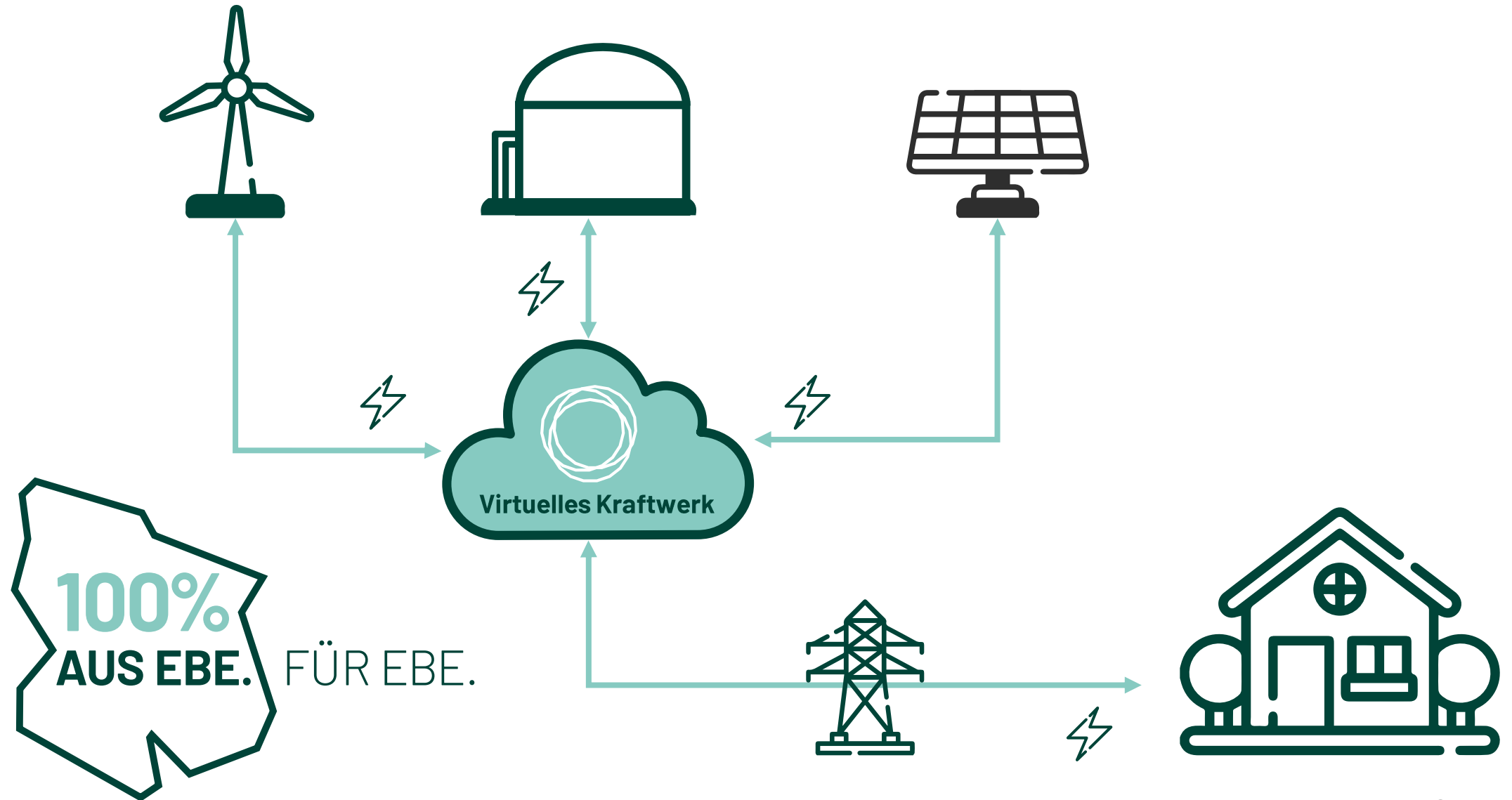


# Photovoltaik

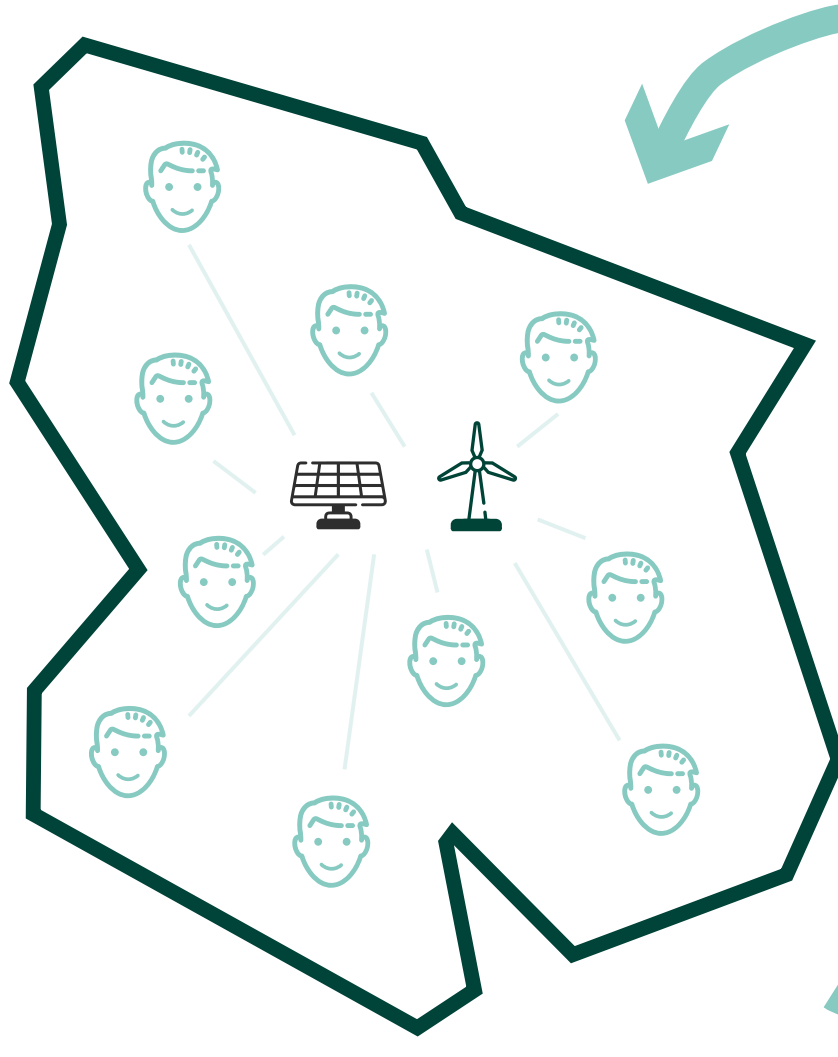
R  
E  
F  
E  
R  
E  
N  
Z  
E  
N



# EBERstrom



# Bürgerenergie



## Unsere Mission

Eine sichere und unabhängige Zukunft für den LK Ebersberg  
100 % erneuerbare Energien – 0 CO<sub>2</sub>  
Die Wertschöpfung der Energiewende im LK halten  
Energieversorgung in Bürgerhand  
Das Stromnetz fit für die Zukunft machen

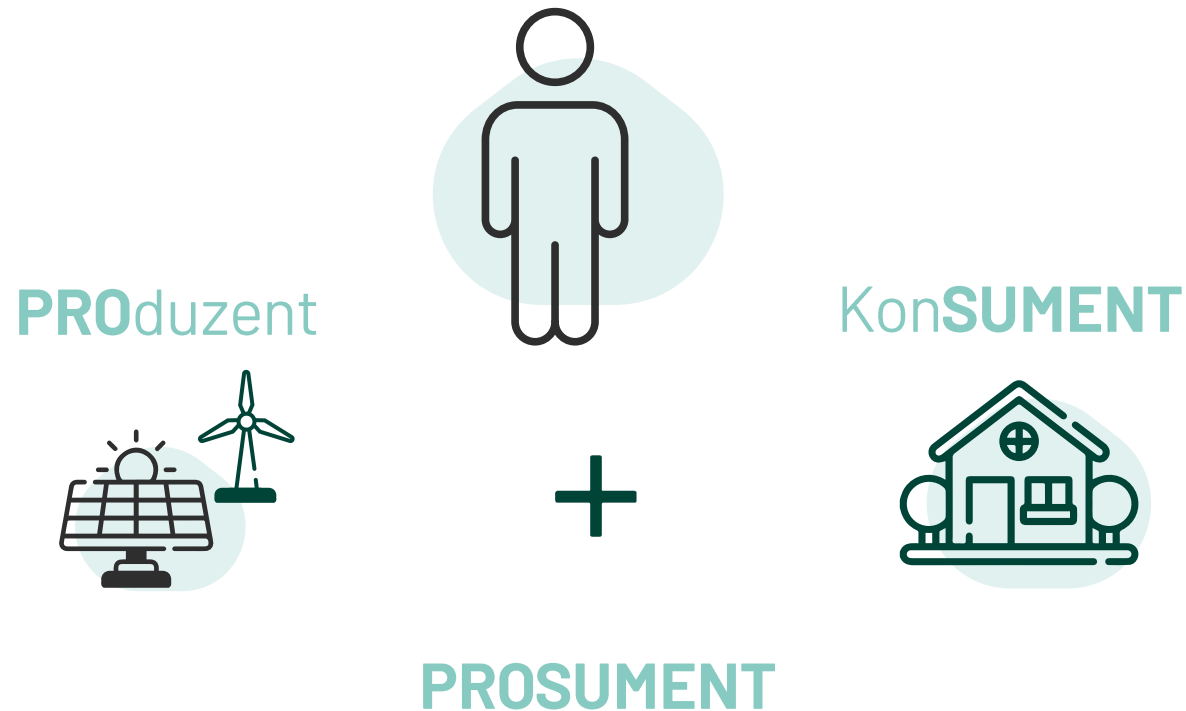


## Gemeinsam profitieren

Wir machen uns gemeinsam unabhängiger von  
Energieimporten  
Der Energiebedarf kann aus EE-Anlagen im LK gedeckt  
und vor Ort verbraucht werden  
Die EE-Anlagen sind über die Beteiligung in Bürgerhand  
Dauerhaft stabile Stromkosten stellen eine langfristige  
Win-Win-Situation für Sie und uns dar

# Bürgerenergie

Die Bürgerenergie ergänzt Ihre Stromversorgung um die Vorteile einer Erzeugungsanlage.



Ihre Chance auf eine dauerhaft günstige und nachhaltige Stromversorgung.

# Bürgerenergie



**ENERGIEWENDE**



**AUSBAUFÄHIG**



**KLIMASCHUTZ**



**ZUKUNFTSFÄHIG**



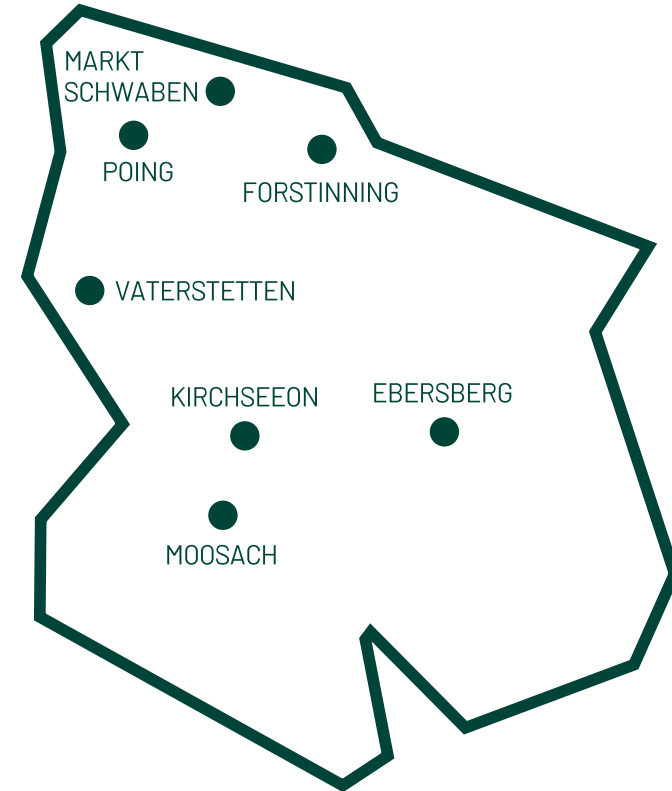
**GUTES GEWISSEN**



**ENTLASTUNG STROMNETZ**

# E-Mobilität

Betrieb von ca. 60 öffentlichen Ladepunkten im  
Landkreis Ebersberg:



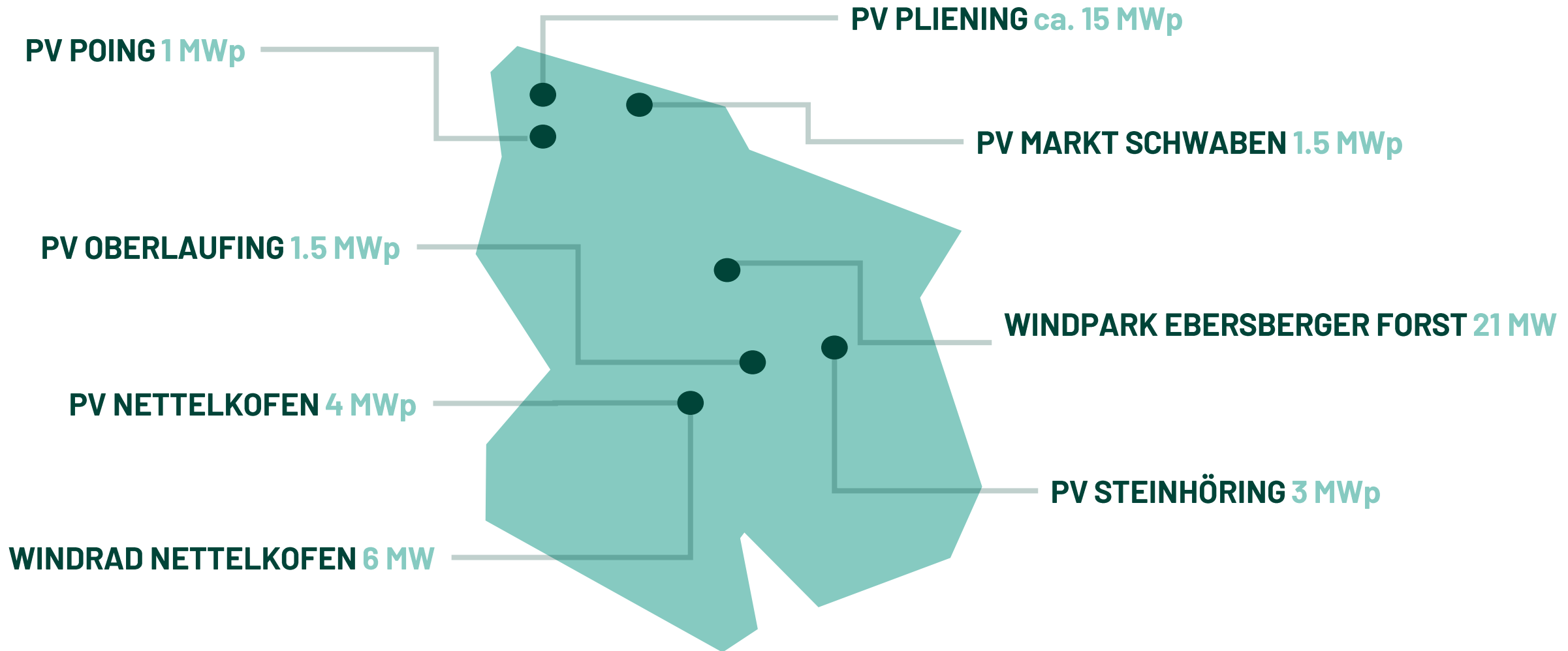
**Regionale Wertschöpfung**

**2 Mio. km/Jahr**

**400.000 kWh/Jahr**

**ca. 300 t/a CO<sub>2</sub>-Einsparung**

# EE-Projekte



# EE-Projekte

## OBERLAUFING

1.5 MWp

Planung/ Entwicklung

Bau

Betrieb



- In Betrieb seit Juni 2024
- Erstes Bürgerenergie 2.0-Projekt
- Heckenpflanzung Ende November geplant

# EE-Projekte: PV-Oberlaufing



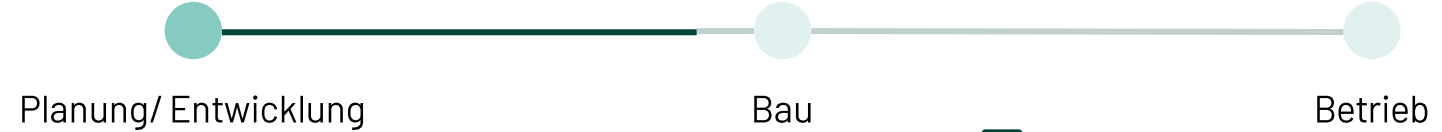
# EE-Projekte: PV-Oberlaufing



# EE-Projekte

## PV NETTELKOFEN

Ca. 4 MWp



- Alle notwendigen Gutachten liegen vor
- Baufreigabe von Stadt
- Bestellung der Anlagenkomponenten ausgelöst
- Start Bau Frühjahr 2025

# EE-Projekte

## WINDPARK EBERSBERGER FORST Ca. 21 MW

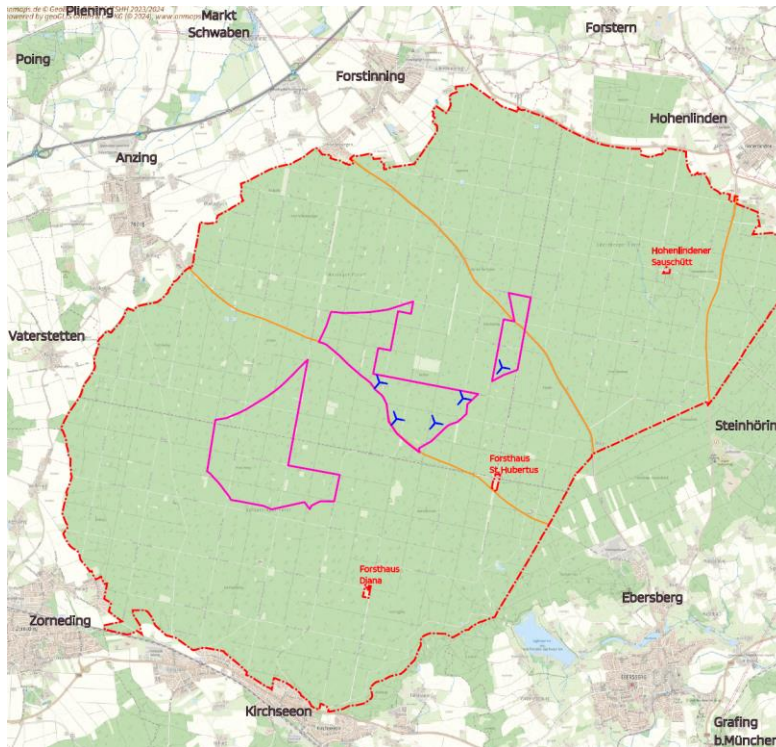
Planung/ Entwicklung

Bau

Betrieb



- Fertigstellung Antragsunterlagen (BImSchG)
- Für weitere Projektschritte ist die Gründung einer Projektgesellschaft notwendig
- Bürgerbeteiligung über Anteile an Projektgesellschaft geplant



## WINDRAD NETTELKOFEN

Ca. 6 MW

Planung/ Entwicklung

Bau

Betrieb



- Erfolgreiche Infoveranstaltung am 04.11.2024
- Vorarbeit für das Genehmigungsverfahren wird nun abgeschlossen



# Windkraft nördl. d. Stadt



Der Stadtrat hat nördlich der Stadt Konzentrationsflächen ausgewiesen, um die Ansiedelung von Windkraftanlagen zu steuern.

Es ist nun zu prüfen ob und falls ja wie viele Windkraftanlagen entstehen können.

# Vormerkung Bürgerbeteiligung

[eiberwerk.de/be](https://eiberwerk.de/be)



## BÜRGERENERGIE- NEWSLETTER

Bleiben Sie immer auf dem neuesten Stand. Wir informieren Sie über Neuigkeiten zu geplanten und laufenden Bürgerbeteiligungen.

### Vormerkung zur Bürgerenergie

Sie möchten Teil der Bürgerenergie werden? Mit der Eintragung können Sie sich unverbindlich vormerken lassen. Sobald es Neuigkeiten gibt, werden wir Sie per E-Mail benachrichtigen.

**Vorname**



Vielen Dank für  
Ihre Aufmerksamkeit!

eberwerk.de  
08092 / 330 90 – 60  
servus@eberwerk.de



**EBERWERK**  
Energie fürs Leben.

