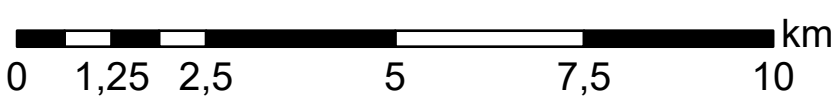


Regionalplan München

Erläuterungskarte Windenergie
zur 26. Änderung des Regionalplans München

ENTWURF vom 21.11.2024



Festlegungen

- Vorranggebiet Windenergie (mit Nr.)
- Vorbehaltsgebiet Windenergie (mit Nr.)

Konzeptionelle Erläuterung

- Cluster / Vorranggebiete
- Bereich des Sonderfalls „Vorranggebiete Windenergie zur Prüfung“

Wiedergabe bestehender Nutzungen, Darstellungen und Festlegungen
(Stand: 31.07.2024)

Errichtete Windenergieanlagen nach Gesamthöhe in Metern

- 200 und mehr
- 100 bis unter 200
- über 50 bis unter 100

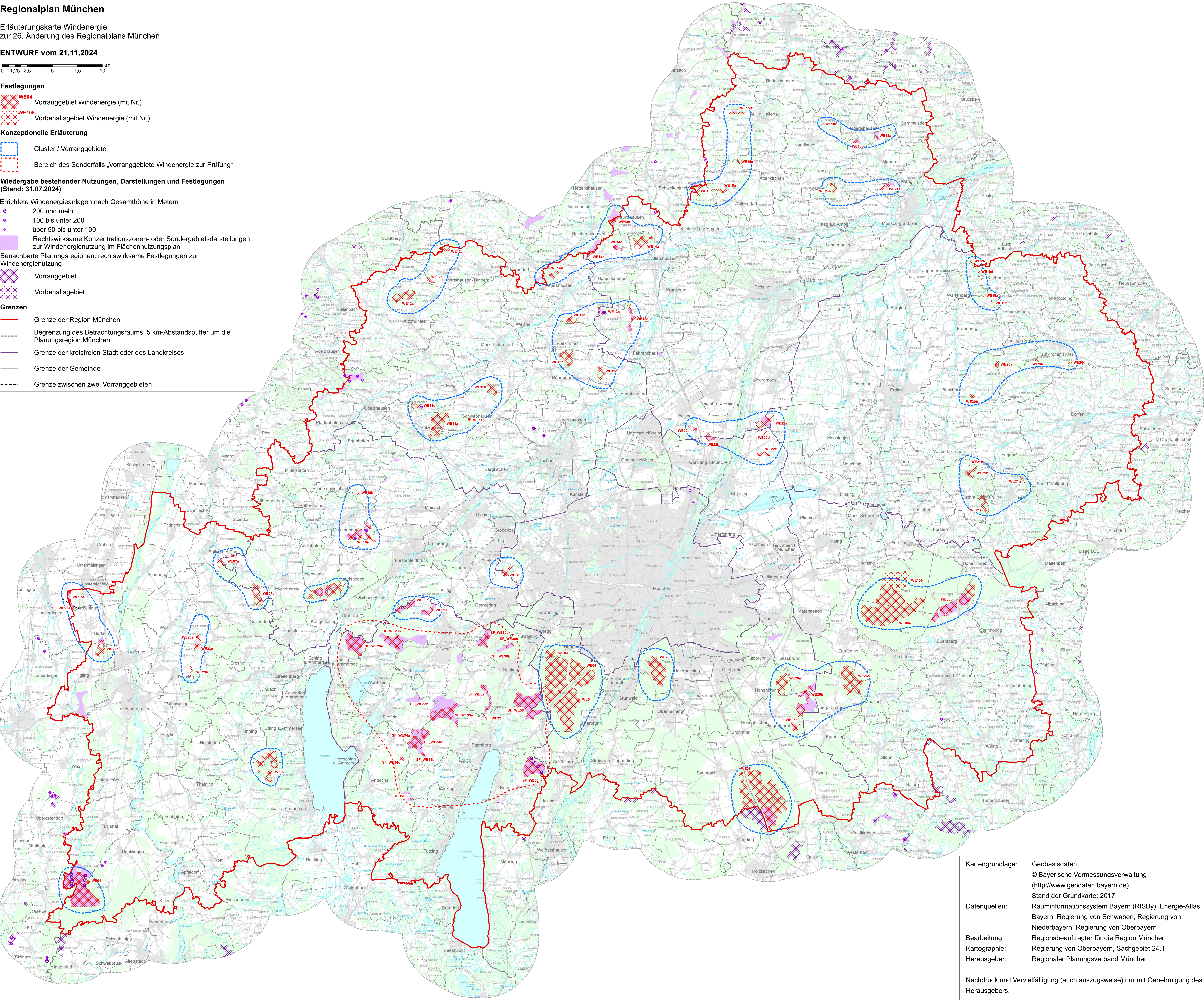
Rechtswirksame Konzentrationszonen- oder Sondergebietsdarstellungen zur Windenergienutzung im Flächennutzungsplan

Benachbarte Planungsregionen: rechtswirksame Festlegungen zur Windenergienutzung

- Vorranggebiet
- Vorbehaltsgebiet

Grenzen

- Grenze der Region München
- Begrenzung des Betrachtungsraums: 5 km-Abstandspuffer um die Planungsregion München
- Grenze der kreisfreien Stadt oder des Landkreises
- Grenze der Gemeinde
- Grenze zwischen zwei Vorranggebieten



Kartengrundlage:	Geobasisdaten © Bayerische Vermessungsverwaltung (http://www.geodaten.bayern.de) Stand der Grundkarte: 2017
	Datenquellen: Rauminformationssystem Bayern (RISBy), Energie-Atlas Bayern, Regierung von Schwaben, Regierung von Niederbayern, Regierung von Oberbayern
	Bearbeitung: Regionsbeauftragter für die Region München
Kartographie:	Regierung von Oberbayern, Sachgebiet 24.1
Herausgeber:	Regionaler Planungsverband München

Nachdruck und Vervielfältigung (auch auszugsweise) nur mit Genehmigung des Herausgebers.