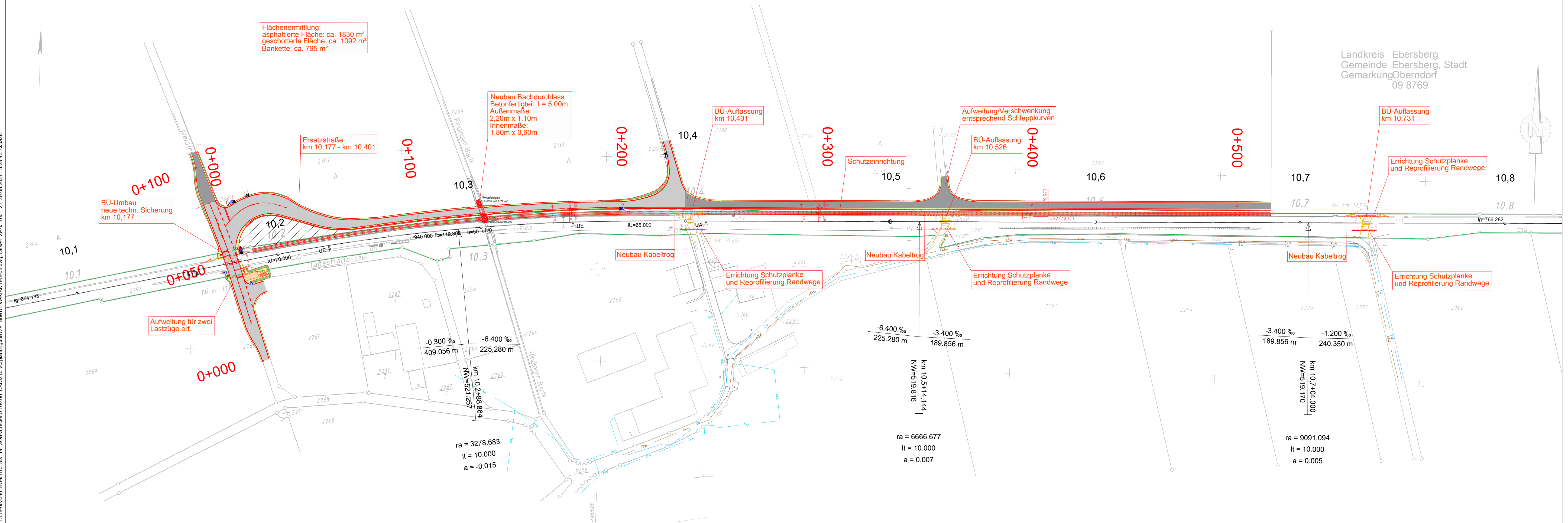


P:\Eisenbahn\118-003540\_BÜ-km10\_Lsg\_14\_SOB-Strecke5710200\_CAD\210\_Vorplanung\UBVP\_Bue10\_VARIANTEN\03.dwg\_DIN\_A4\_297x1160\_V1\_20.08.2021 13:28:45, ckj28



Flächenermittlung:  
asphaltierte Fläche: ca. 1830 m²  
geschotterte Fläche: ca. 1092 m²  
Bankette: ca. 795 m²

Neubau Bachdurchlass  
Betonfertigteil, L= 5,00m  
Außenmaße:  
2,20m x 1,10m  
Innenmaße:  
1,80m x 0,60m

Ersatzstraße  
km 10,177 - km 10,401

BÜ-Umbau  
neue techn. Sicherung  
km 10,177

Aufweitung für zwei  
Lastzüge erf.

Errichtung Schutzplanke  
und Reprofilierung Randwege

Errichtung Schutzplanke  
und Reprofilierung Randwege

Errichtung Schutzplanke  
und Reprofilierung Randwege

Errichtung Schutzplanke  
und Reprofilierung Randwege

Aufweitung/Verschwenkung  
entsprechend Schleppkurven

BÜ-Auflassung  
km 10,526

BÜ-Auflassung  
km 10,401

Schutteinrichtung

Neubau Kabeltrog

Neubau Kabeltrog

Neubau Kabeltrog

P:\Eisenbahn\118-003540\_BÜ-km10\_Lsg\_14\_SOB-Strecke5710200\_CAD\210\_Vorplanung\UBVP\_Bue10\_VARIANTEN\03.dwg\_DIN\_A4\_297x1160\_V1\_20.08.2021 13:28:45, ckj28

**Legende**

- Bestand aus IVL-Plänen
- Bestand aus Vermessung
- Bestand Gleistrasse
- Digitale Flurkarte
- äußere Grenze der vorhaben-trägereigenen Grundstücke
- Neubau geplante Anlagen
- Asphalt
- ungebundene Wegbefestigung
- Betonfertigteil
- Bankett
- Dammböschung
- Einschnittsböschung
- Rückbau
- Schutzplanke/-einrichtung
- Ausgleichsfläche / BE-Fläche

**Legende - Leitungsbestand:**

TKK	Telekommunikation
ELTK	Strom
ELTF	Strom, Freileitung
Wasser	
Abwasser	
Öl	
Signal	

**Vermessung:**

Vermessungsbüro Riemenschneider GmbH & Co. KG  
Aufnahme: Juni 2020

**Digitale Flurkarte:**

Landesamt für Vermessung und Geoinformation,  
Stand: Juni 2020

**Hinweis Urheberrechte:**

Zur Wahrung der Urheberrecht ist eine Weitergabe an andere Nutzer nicht zulässig.

Index: Änderungen bzw. Ergänzungen

Name: Datum:

Lageskizze

Strecke 5710 Bf Grafing Bf - Bf Wasserburg (Inn) Bf

Auftraggeber:	Planverfasser:	Anlage-Nr.: 3.1
		Auftrag-Nr.: 118-003540
		Datum Name
gez.	20.08.2021	Hegmann
bearb.	20.08.2021	Klein
gepr.	20.08.2021	Polenz

Bauherr:

DB Regio Netz Infrastruktur GmbH /  
Südostbayernbahn  
Friedrich-Ebert-Straße 7  
84453 Mühldorf am Inn

Planung:

AFRY Deutschland GmbH  
Standort Essen  
Lazarettstraße 15  
45127 Essen

Mühldorf, Ort, Datum, Unterschrift

Essen, Ort, Datum, Unterschrift

Maßstab:  
1:1000

Plan-Nr.: LP.2.VA.01

Planungsphase: Vorplanung

Planzeichen:-

Blattgröße: 1160 x 297

Einwirkungen (Lastmodelle):

-

Höhen- und Koordinatensystem  
DHHN92 / DB-REF

**Lageplan Variante 1 Neubau BÜ km 10,177**  
km 10,1+00 - km 10,7+60

Projekt: BÜ-Umbau, BÜ-Auflassung und Ersatzstraße km 10,177 - 10,731

Strecke: 5710 Grafing Bf - Wasserburg (Inn) Bf

Bauwerksnummer	Brückennr.
Strecke Kilometer	Kennzahl
5710 *	- *

Barcode