



Ein Bürgerwindpark für Eggolsheim

Lange Meile Nord und Lange Meile Süd

naturstrom, Eggolsheim, Oktober 2023

Dornauer Windkraft UG
(haftungsbeschränkt)

Stadtpark 12
91413 Neustadt/Aisch



naturstrom
ENERGIE MIT ZUKUNFT

Wir wollen mit Ihnen und frischem Wind Energie für Eggolsheim erzeugen



Alexander Roll

Projektentwickler
NaturStromProjekte GmbH
Standort: Eggolsheim - Neuses
alexander.roll@naturstrom.de




Dr. Thomas Banning

Geschäftsführer
Natur Energy GmbH & Co. KGaA
Standort: Eggolsheim – Neuses
thomas.banning@naturstrom.de



Marcus Dornauer

Geschäftsführer
Dornauer Windkraft UG (hb)
Standort: Neustadt an der Aisch
info@dornauer-windkraft.de



Ihre Partner
naturstrom - Gruppe
Dornauer Windkraft

Wir erzeugen Energie, um Menschen mit Energie zu versorgen!

Regenerativ



Dezentral

naturstrom
vor Ort

Regionalstrom ▾ Mieterstrom



Vor Ort bestens versorgt
Lokal, gemeinsam, nachhaltig.

Wir bringen nachhaltige Energieerzeugung dorthin, wo die Energie verbraucht wird, nämlich zu Ihnen, den Menschen vor Ort.

Denn das Gute liegt in der Nähe: Vor Ort gewonnener Strom legt nur kurze Wege zurück und spart so Energieverluste ein. Sie unterstützen regionale Infrastrukturen und wissen genau, woher Ihre Energie kommt. Sie können sicher sein, dass sie garantiert frei ist von Kohle- und Atomkraft, denn Sie bekommen 100 Prozent Ökostrom – exklusiv für Sie vor Ort erzeugt.

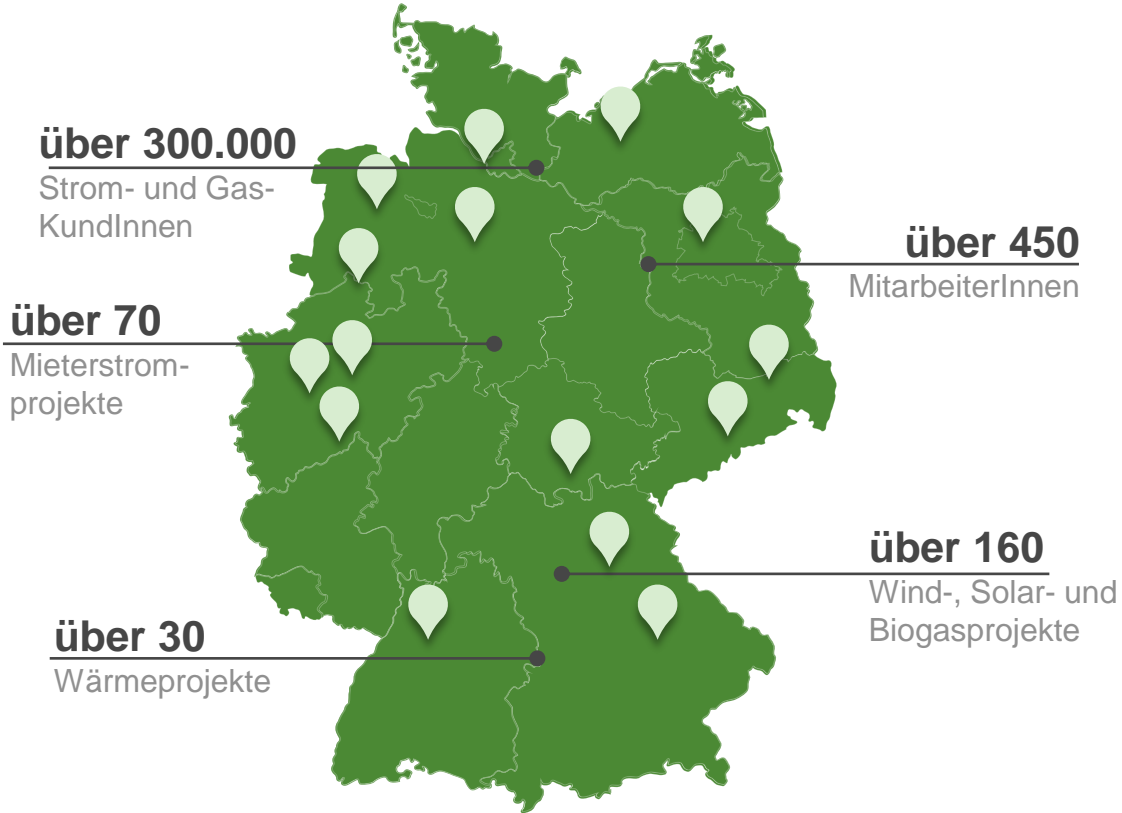


Bürgernah

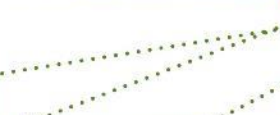


naturstrom - bundesweit tätig und regional vor Ort

- Wir sind Energieerzeuger und Energielieferant
- Über 265 Erzeugungsanlagen projektiert, über 90 in Planung
- Mehr als 340 MWp Zubauleistung, 300 MWp in Planung



naturstrom in Bayern



Größter Stromproduzent in den Landkreisen Bamberg und Bad Kissingen

naturstrom Produktion in Oberfranken: **127.725.000 kWh**

Umfassende Bürgerbeteiligung

Bürgerwindpark Neudorf

- Beteiligung der Bürger an den Betriebsgesellschaften
- Produktionsabhängige Zahlungen für windparknahe Ortschaften
- Erweiterung trotz 10 H Regel durch gemeinsame Planung mit der Gemeinde

Technische Details

- Anlagen: 3 x Nordex N100,
5 x Senvion 3.0 M122
- Leistung gesamt: 22,5 MW
- Jahresertrag gesamt: ca. 45 Mio. kWh
- Versorgung 3-Pers.-Haushalte: 14.200
- CO²-Einsparung / Jahr: ca. 30.000 t
- Inbetriebnahme: 2011, 2014,
2016, 2017



In Eggolsheim: Direktversorgung, Ladeinfrastruktur, Altholzverwertung, Stromproduktion, Wärmeversorgung

Rund 100 Beschäftigte im Lindner Gebäude
Eggolsheim – Neuses



Dornauer Windkraft UG

- Ausschließliche Umsetzung von Bürger- und kommunalen Energieanlagen
- 164 MW installierte Leistung
- Einsparung von 123.019.500 t. CO² p.a.#
- Versorgung von ca. 46.865 „Durchschnitts“-Haushalten mit grünem Strom



Windkraft Betzenstein-Hüll UG & Co. KG -

Eine Initiative der Dornauer Windkraft UG (hb), der Stadt Betzenstein und der BEW (Bürgerenergiewerke Schnaitztal und Umgebung e. G.)

- Anlagen: 2 Windenergieanlagen
- Typ: Nordex N117
- Rotordurchmesser: 116,8m
- Gesamthöhe: 199m
- Überstrichene Fläche: 10.715 Quadratmeter
- Einspeisevergütung: 8,9 ct/kWh
- Inbetriebnahme: Juni 2016
- Stromproduktion: ca. 10.300.000 kWh/p.a.
- Finanzierung des Eigenkapitals: **durch 72 Besitzer aus der Region**
- Kosten: ca. 9 Mio €



Der NorA-Bürgerwindpark

Eine Initiative der Gemeinden Flachlanden, Lehrberg, Oberdachstetten, Rügland, Weihenzell

- Anlagen: 4 Windenergieanlagen
- Typ: Vensys VE112
- Rotordurchmesser: 112 m
- Gesamthöhe: 197 m
- Überstrichene Fläche: 9.940 Quadratmeter
- Einspeisevergütung: 8,9 ct/kWh
- Inbetriebnahme: Dezember 2015
- Stromproduktion: ca. 20.000.000 kWh/p.a.
- Finanzierung des Eigenkapitals: **durch 215 Bürger:innen aus der Region**
- Kosten: ca. 9 Mio €



An aerial photograph of a rural landscape. A two-lane asphalt road with white dashed lines winds through a patchwork of green and yellow fields. In the background, there are rolling hills covered in dense green forest under a bright blue sky with scattered white clouds. A small portion of a building with a dark roof is visible in the bottom right corner.

Das Projekt Lange Meile Windstrom für Eggolsheim Unsere Leistungen für den Windpark

Rund-um-Paket für Eggolsheim

Projektplanung



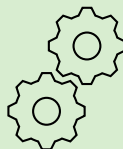
Projektrealisierung



Direktversorgungs-
konzepte



Betrieb & Service



Wir übernehmen für Sie alle Leistungen rund um
Ihr Projekt oder Sie wählen einzelne Leistungen.



Ganz wie Sie wollen.



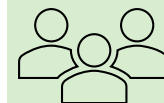
Repowering
& Weiterbetrieb



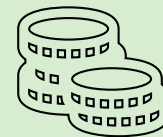
Abbau



Bürgerbeteiligung



Kooperations-
modelle



Finanzierung



Projektbegleitende
Kommunikation

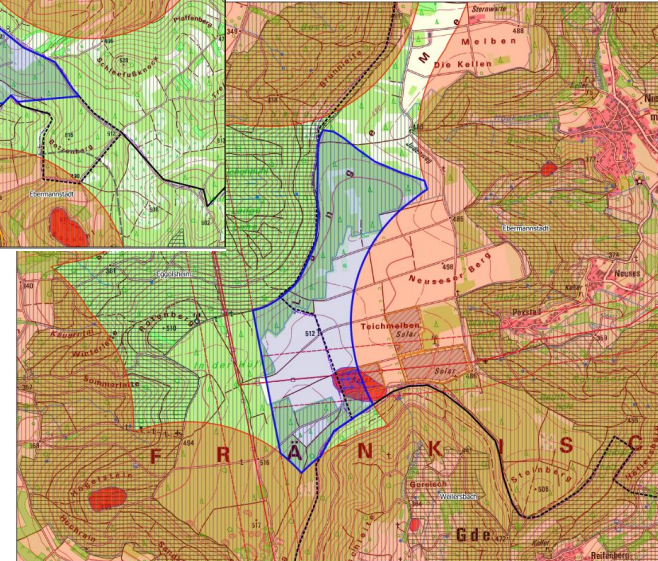
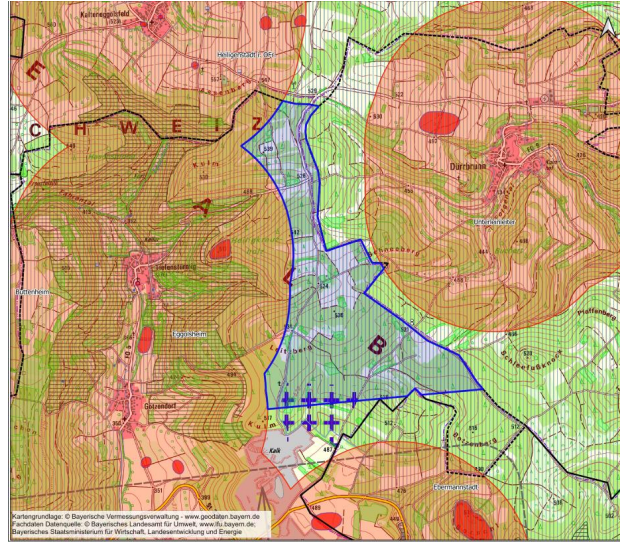
Ablauf - So bringen wir unser Projekt ans Netz

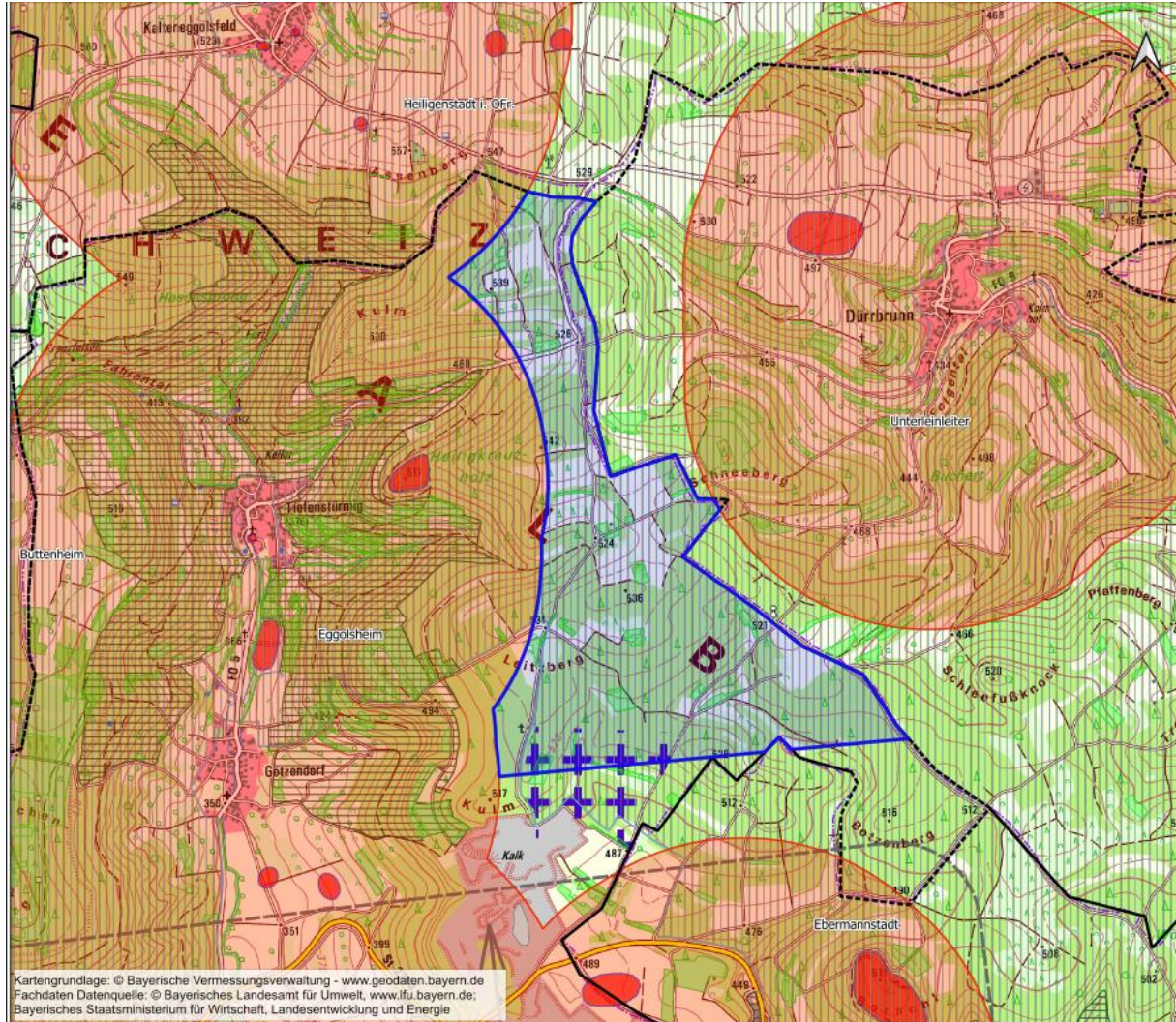


Projektbegleitende Kommunikation & Bürgerinformation & Bürgerbeteiligung

Windkraft für Eggolsheim – Standort

- Je 5 Anlagen pro Plangebiet
- 3 Anlagen auf dem Gebiet der Stadt Ebermannstadt
- 7 Anlagen auf dem Gebiet des Marktes Eggolsheim
- Anlagenstandorte bestmöglich an bestehender Infrastruktur ausgerichtet
- Geplante PV-Anlagen werden nicht eingeschränkt





Windparkprojekt Lange Meile Nord

Übersichtskarte Potenzialgebiet, Restriktionen,
Abstandspuffer, mögliche WEA-Standorte

Entwurfsverfasserin: NaturStromProjekte GmbH
Bahnhofstraße 55
91300 Eggenheim



0 0,2 0,4 0,6 0,8 km

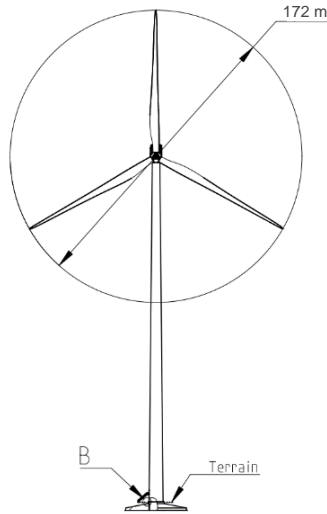


LEGENDE

- geplanter WEA-Standort
Vestas V172-7.2 175 m NH
- Rotordurchmesser
(172 m)
- abstandsrechtlicher Baulastkreis
(0,4H+e)
- Abstandsellipse
(Durchmesser 5x3RD)
- Potenzielles Vorranggebiet
für Windenergie
"Lange Meile Nord" (ca. 169 ha)
- Gemeindegrenze
- Restriktionen, Abstandspuffer
- Natur- und Denkmalschutz
- Biotopkartierte Bereiche
- FFH-Gebiet
- Landschaftsschutzgebiet
- Bodendenkmal
- Abstand zu Wohn- und Mischgebiet
(1000m)
- Vorbehaltsgebiet für Bodenschätze
- Platzrunde Flugplatz

nr. 17.2023	erstellt/beauftragt: PROJAKT
out. A3q	Format: DINA3

Auswahl des Anlagentyp – Rotordurchmesser und Höhe wichtiger als Maximalleistung



- Aktuell größte Rotoren bei 175 m Durchmesser
- Bspw. VESTAS V172 mit 7.2 MW oder Nordex N 175 mit 6,2 MW
- Nabenhöhe: 149 bis 164 m
- Gesamthöhe: 225 bis 250 m

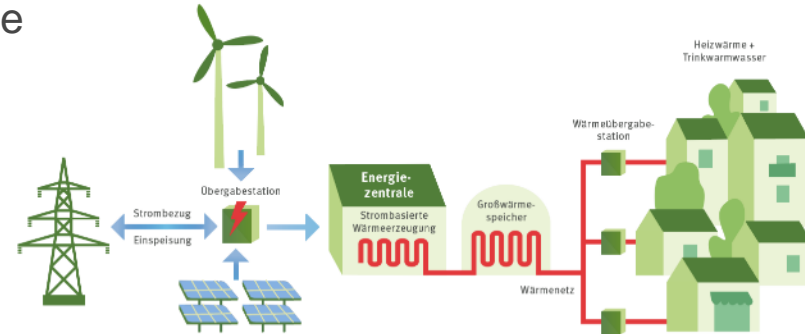


Netzanbindung durch Umspannwerk

- 1. Der Bürgerwindpark benötigt einen Netzanschluss, der die geplante Leistung aufnehmen kann**
 - 10 WEA mit 6 – 7 MW Leistung -> 60 bis 70 MVA Umspannwerk benötigt
- 2. Weitere Wind- und Solarprojekte in der Region benötigen ebenfalls Netzanschluss**
 - Windpark Buttenheim mit 3 WEA geplant
- 3. NaturStromNetze Franken kümmert sich unabhängig vom Windprojekt um Erschließung und Erstellung des Netzanschlusses mit UW**
 - UW und Kombination mehrerer Betriebsgesellschaften bei der Einspeisung passt nicht zu Bürgerwindpark, zu hohe Risiken, würde auch bei finanzierenden Banken Schwierigkeiten bereiten
 - erhebliche elektrotechnische Kompetenz gefordert, Betreuung rund um die Uhr, KRITIS
- 4. Gemeinde kann sich bei Interesse am UW beteiligen**

Wir bieten mehr als „windige Geschichten“

- Energieversorgung mit Verantwortung in der Region statt Gewinnmaximierung für fremde Investoren
- Preisstabilität und Versorgungssicherheit für Gemeinde und Region
- Wind- und Solarenergie zusammen sind die Zukunft
- Direkte Belieferung großer Energieverbraucher vor Ort möglich (örtliche Industrie- und Gewerbebetriebe)
- Zukunftsfähige Stromnutzungskonzepte > Sektorenkopplung
 - Strom für Wärmeversorgung
 - Strom für Mobilität



An aerial photograph of a rural landscape. A two-lane asphalt road with white dashed lines curves through a patchwork of green and yellow fields. In the background, there are rolling hills covered in dense green forest under a bright blue sky with scattered white clouds. The text is overlaid on the left side of the image.

Das Projekt Lange Meile

Windstrom für Eggolsheim

Nutzen für die Kommune Eggolsheim

Windkraft für Eggolsheim – Vorteile für die Kommune

Wertschöpfung und Gewinn bleiben vor Ort:

- gemeinsame Betreibergesellschaft mit Sitz in Eggolsheim → Gewerbesteuerereinnahmen
- Förderung laut EEG: 0,2 Cent/kWh für die Gemeindekasse
- Beteiligung der Kommune an der Betriebsgesellschaft vorgesehen → Einnahmen als Gesellschafter
- Beteiligung für die Bürger
- Standortattraktivität durch stabile Energiepreise für Bürger, Unternehmen, Landwirte und Gemeinde
- naturstrom als langfristiger Partner vor Ort und in der Betreibergesellschaft ist und bleibt ansprechbar.



An aerial photograph showing a winding asphalt road that curves through a patchwork of agricultural fields. The fields are in various stages of growth, with some appearing as vibrant green and others as golden yellow. In the background, a dense forest covers a hillside, and the sky is filled with large, fluffy white clouds. The overall scene is bright and sunny.

Das Projekt Lange Meile Windstrom für Eggolsheim Bürger:innenbeteiligung

Projektbegleitende Kommunikation



Alle Projektphasen

- Pressemitteilungen
- Blogbeiträge im naturstrom-blog und Artikel in der energiezeitung
- Referenzdokumente
- Projektwebseite
- Social Media



Planungs-/Bauphase

- Informationsveranstaltung
- Infolyer
- Projektwebseite
- Baustellenführungen
- Baustellenschild



Betriebsphase

- Windfest zur Inbetriebnahme
- Informationstafel an den Anlagen
- Maßnahmen zur Biodiversität



Nach Inbetriebnahme

- Windparkführungen
- Themenabende
- Durchführung des Gewinnspiel
- Verlosungen z.B. Windradbesteigung

Finanzielle Bürgerbeteiligung

Für Privatpersonen, institutionelle
Anleger, Energiegenossenschaften:

Für Privatpersonen:

Kommanditanteile
an Betreibergesellschaft
ab 10.000 Euro

Nachrangdarlehen bereits ab
500 Euro über Crowdfunding
klimaschwarm.de

Wir empfehlen eine Kombination beider Möglichkeiten
(wie bei anderen Windparks realisiert)

Regionalstromtarif

- Regionaler Stromtarif für die Bürger:innen vor Ort
- Durch Festpreise und Verzicht auf Gewinnmaximierung der Anlagenbetreiber stabile und günstige Stromtarife für Eggolsheim
- Alle Bürger können profitieren (Akzeptanzerhöhung)
- **regionalstrom** Tarif über www.naturstrom-vor-ort.de



regionalstrom Eggolsheim
Stärkt Ihre Region,
schützt die Umwelt

Echter Ökostrom
von Ort gewonnen

 **naturstrom**
vor Ort

Dr. Thomas E. Banning

Geschäftsführer
Natur Energy KgaA
Standort: Eggolsheim

thomas.banning@naturstrom.de

Alexander Roll

Projektentwickler
Standort: Eggolsheim

alexander.roll@naturstrom.de

Marcus Dornauer

Geschäftsführer
Dornauer Windkraft UG (hb)

info@dornauer-windkraft.de



Lassen Sie uns gemeinsam den Wind nutzen!

Vielen Dank für Ihre Aufmerksamkeit!

**Dornauer Windkraft UG
(haftungsbeschränkt)**

Stadtpark 12
91413 Neustadt/Aisch



naturstrom
ENERGIE MIT ZUKUNFT