

Bürgerversammlungen 2022 im Markt Eggolsheim



„Wir sind auf Kurs, aber Chaos in der Welt“
Energie- und Klimakrise erfordert schnelles Handeln
Infos aus Verwaltung und Marktgemeinderat

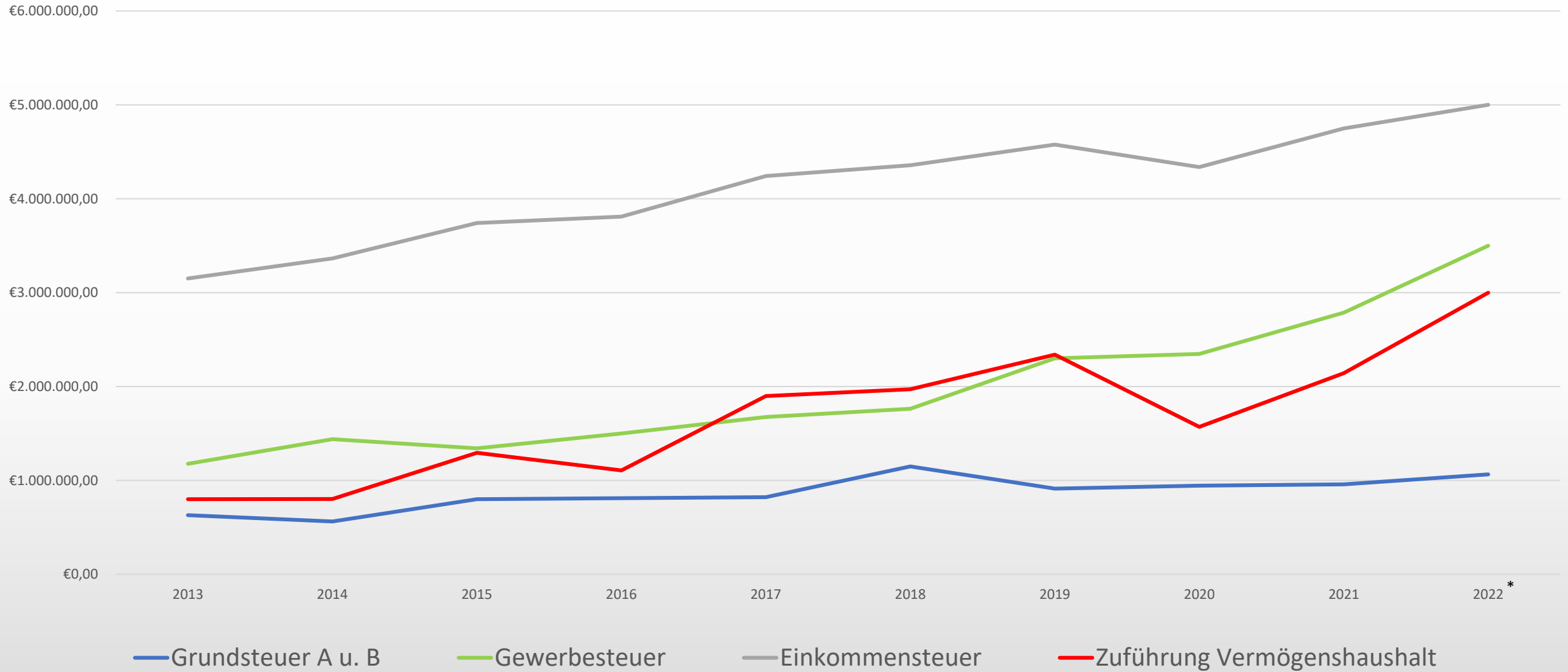
Flüchtlinge aus der Ukraine

- aktuell etwa 40 Geflüchtete, v.a. Frauen und Kinder im ME
- Respekt für Hilfsbereitschaft – Pfarrer Steffel, private Aufnahme
- Ausbau gemeindlicher Wohnungen Neu, Bamm, Egg, Kau
- Integration: Kitas, Schulen, Sprachkurse Erwachsene, Arbeit
- Rückkehr offen
- Längerfristige Hilfe für die, die bleiben
- **Sehr gute Leistung aller Beteiligten vor Ort – DANKE!**

Daten und Fakten in aller Kürze

- 6.814 Einwohner (+30)
53 Geburten, 70 Sterbefälle, 44 Hochzeiten
- 51 Einschulungen, 309 Schüler an GMS
- 300 Kitaplätze, + 27 durch Neubau in Eggolsheim
- Verbesserte finanzielle Entwicklung
 - ✓ Hoher Zuführungsbetrag von über 3 Mio €
 - ✓ Einkommenssteuer, Grundsteuer, Gewerbesteuer
 - ✓ **aber gewaltige Steigerung bei Bau und Unterhalt**
 - ✓ **Konsequenz: Regenerative ausbauen und sparen**

Entwicklung der Einnahmen im Markt Eggolsheim



* Prognose für 2022 auf Grundlage der bisherigen Zahlungseingänge

Infos zu Marktrat und Personal

- **MGR:** Konstruktives Miteinander
- **Verwaltung:** motivierte Fachleute, aber Engpässe
- **Bauhof, Gebäudeunterhalt:** motiviert, gute Ausstattung
- **Kitas:** Betreuungsangebot stetig ausgebaut
motiviertes Personal, gute Ausstattung
- **Schule:** Investitionen in Ausstattung, top EDV
neuer Rektor, alle Klassen vor Ort

Bildungsbericht: Top-Bewertung Erziehung und Bildung



Markus König
Schulleiter GMS Eggolsheim



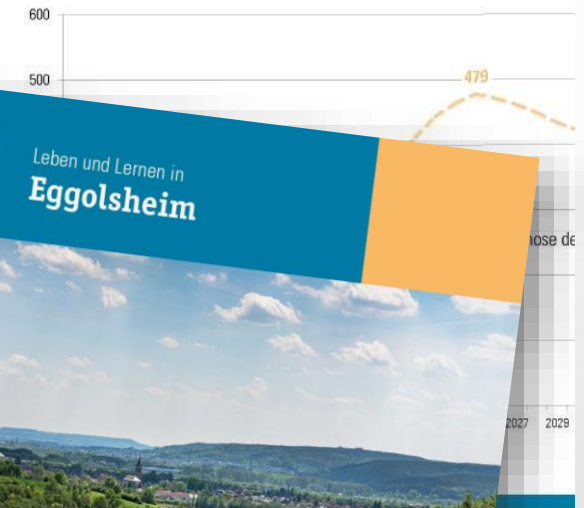
3) Bildungsgelegenheiten

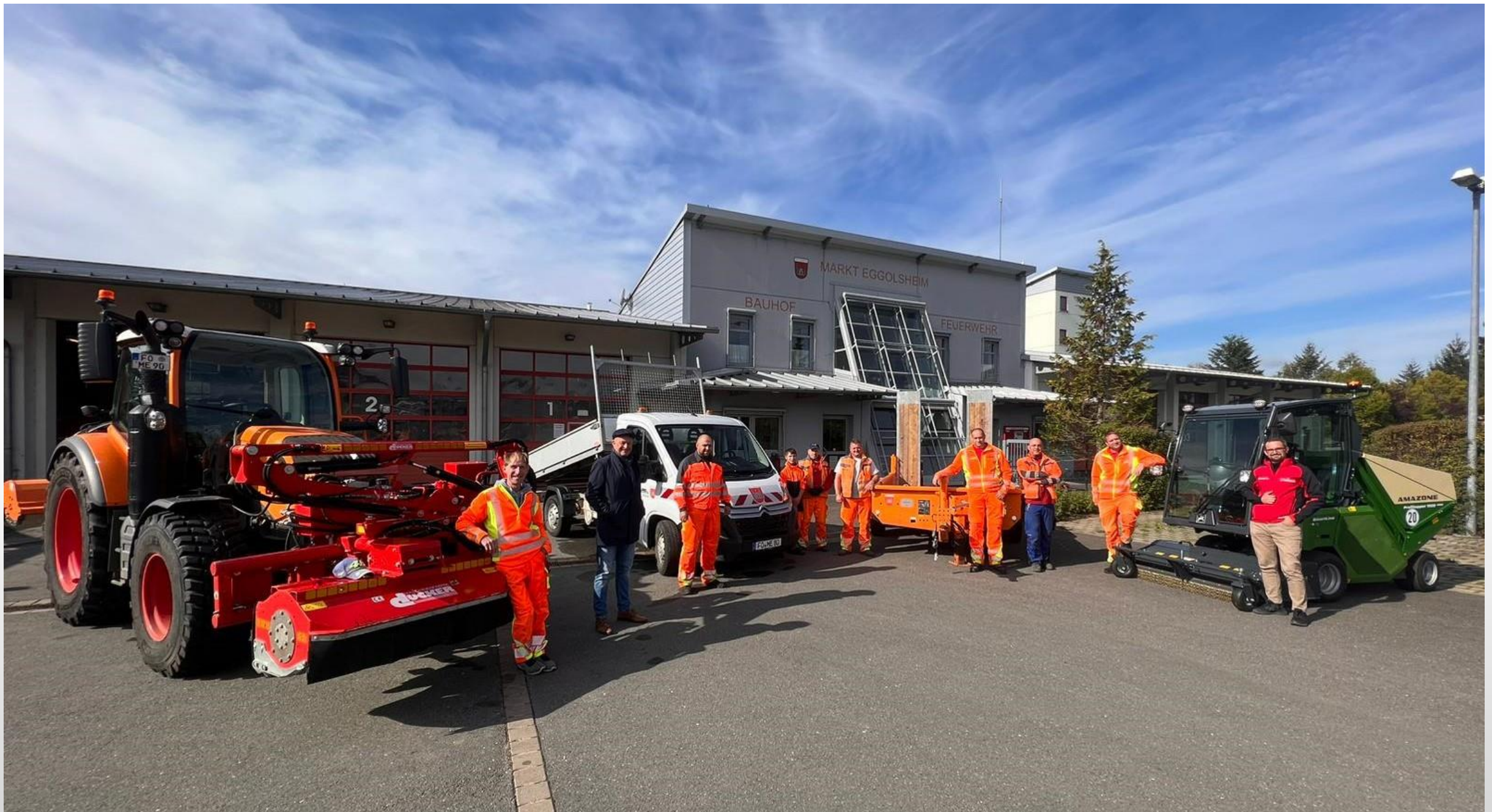
Die Übersicht über die Bildungsmöglichkeiten im Markt Eggolsheim orientiert sich an den Bildungswegen und schließt mit einer Übersicht über die breite Palette an schulischen und beruflichen Ausbildung im sog. „non-formalen Bildungssektor“ zu

a) Frühkindliche Bildung und Betreuung

Frühkindliche Bildungs- und Betreuungsangebote beziehen sich auf Kinder von der Geburt bis zum Vorschulalter. Sowohl die Zahl der Geburten als auch die Zahl der Kinder unter 6 Jahre hatten in den Jahren 2011 bzw. 2012 in Eggolsheim einen Tiefpunkt erreicht. Seitdem ist die Zahl der Kinder im vorschulischen Alter um etwa 60 gestiegen und die jährliche Geburtenzahl folgt ebenfalls ei-

nem Aufwärtstrend. Im Jahr 2012 fast doppelt so viele Kinder unter Berücksichtigung stark den nächsten Jahren – wird unter 6 Jahre voraussichtlich gen und dann allmählich ab-





Bürgerversammlungen Oktober 2022



Suchen...



BÜRGERSERVICE-
ONLINE

NOTDIENSTE

TELEFONNUMMERN

ÖFFNUNGSZEITEN

GALERIEN

DOWNLOADS

RATHAUS

Bürgerservice - online



Gebühren & Hebesätze

Gemeinderat

Ausschüsse & Besetzungen

Gemeindeteile

Jugendbüro

Mängelformular

Ortsrecht

Telefonnummern

Gebäudeverwaltung

Bürgerstiftung Eggolsheim

Kehrbezirke

Wahlen

ZWE Wasserversorgung

Abwasserzweckverband

GWE

Markt Eggolsheim

Hauptstr. 27

91330 Eggolsheim

Telefon: 09545 - 444-100

Telefax: 09545 - 444-6100

E-Mail: markt.eggolsheim@eggolsheim.de

Mit der Maus ins Rathaus



Ein besonderer Service für unsere Bürger

**Viele Behördengänge
jetzt auch online erledigen**

Öffnungszeiten Verwaltung

Mo: 08:00 - 12:00 Uhr

Di: 08:00 - 12:00 Uhr

Mi: 08:00 - 12:00 Uhr

Do: 08:00 - 12:00 Uhr
14:00 - 18:00 Uhr

Fr: 08:00 - 12:00 Uhr

Liebe Bürgerinnen und Bürger,

Hier können Sie zahlreiche Anträge an die Verwaltung des Marktes Eggolsheim bequem von zu Hause aus stellen.

Bestimmte Anträge und Formulare (im pdf-Format) müssen leider noch im Original eingereicht werden. Sie können diese aber auf diesen Seiten downloaden.

Für die kostenpflichtigen Anträge stehen Ihnen folgende Zahlungsmöglichkeiten zur Verfügung:



WAHLAMT



MÄNGELFORMULAR



Mängelanzeige

BÜRGERBÜRO



Markt Eggolsheim

Hauptstr. 27

91330 Eggolsheim

Telefon: 09545 - 444-100

Telefax: 09545 - 444-6100

E-Mail: markt.eggolsheim@eggolsheim.de

Mit der Maus ins Rathaus



Ein besonderer Service für unsere Bürger

**Viele Behördengänge
jetzt auch online erledigen**

Öffnungszeiten Verwaltung

Mo: 08:00 - 12:00 Uhr

Di: 08:00 - 12:00 Uhr

Mi: 08:00 - 12:00 Uhr

Do: 08:00 - 12:00 Uhr
08:00 - 12:00 Uhr

Fr: 08:00 - 12:00 Uhr
14:00 - 18:00 Uhr

Fr: 08:00 - 12:00 Uhr

Energiekrise bewältigen im ME

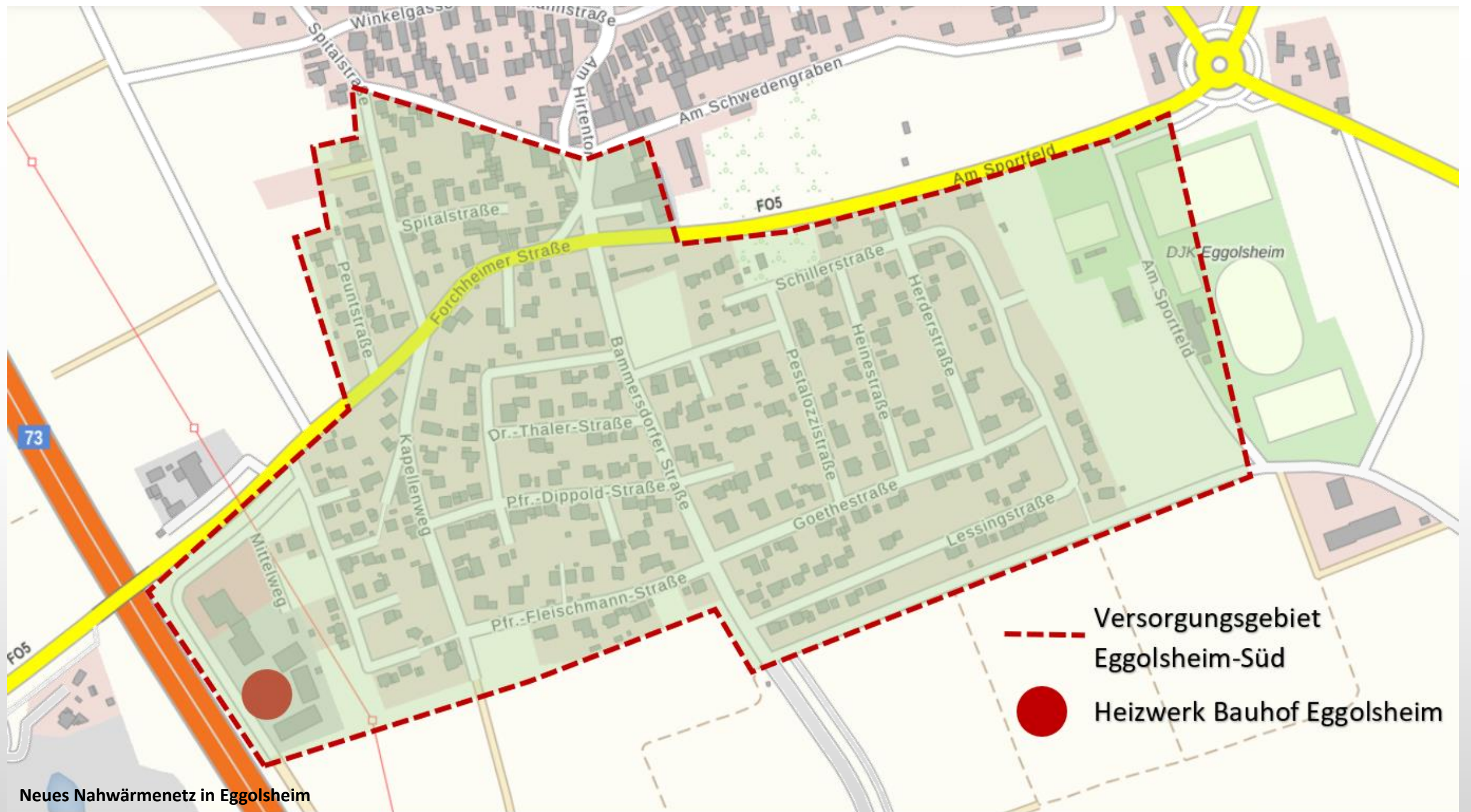
- Bundesverordnungen: sofortiges Energiesparen
langfristig: Sparpotenziale in Liegenschaften, Kläranlage,...
- Bestmögliche Nutzung regenerativer Energieträger

Regionaler Rohstoff Holz:

- Projekt Biomasseheizkraftwerk am Bauhof
 - ✓ Neue Kita, Sportheim, Bundeskegelbahn, Wohnprojekt Sportzentrum
 - ✓ Bauhof und FFW Eggolsheim
 - ✓ Private Interessenten in Eggolsheim-Süd willkommen
- Erweiterung bestehendes Biomasseheizkraftwerkes an der Schule
 - ✓ Neues Baugebiet, Erweiterung Seniorenzentrum, Wohnungen
 - ✓ Weitere private Anschlussnehmer möglich
 - ✓ Natürlich auch private Stückholz-, Hackschnitzel- und Pelletlösungen



Erweiterung Seniorenzentrum Eggolsheim



Energiekrise bewältigen im ME

SONNE und WIND:

- Freiflächenphotovoltaik in vielen Bereichen möglich:
viele private Interessenten (Einschätzung: 30 – 50 Hektar)
- Dachflächenphotovoltaik nimmt angesichts Strompreis rasant zu
- Wärmepumpen mit Eigennutzung Solarstrom Standard im Neubau
- Windkraftnutzung inkl. Speicherung in zwei Bereichen möglich:
Diskussion in Bürgerversammlung, danach Entscheidung
durch Marktgemeinderat oder Bürgerschaft (Bürgerentscheid)
- **Nutzung Standortvorteile: Wald, Sonne, Wind, Biogas, Wasserkraft**



Neue Bundesgesetzgebung!

➤ Erneuerbare Energien Gesetz (EEG 2023), seit 29.07.2022 gilt:

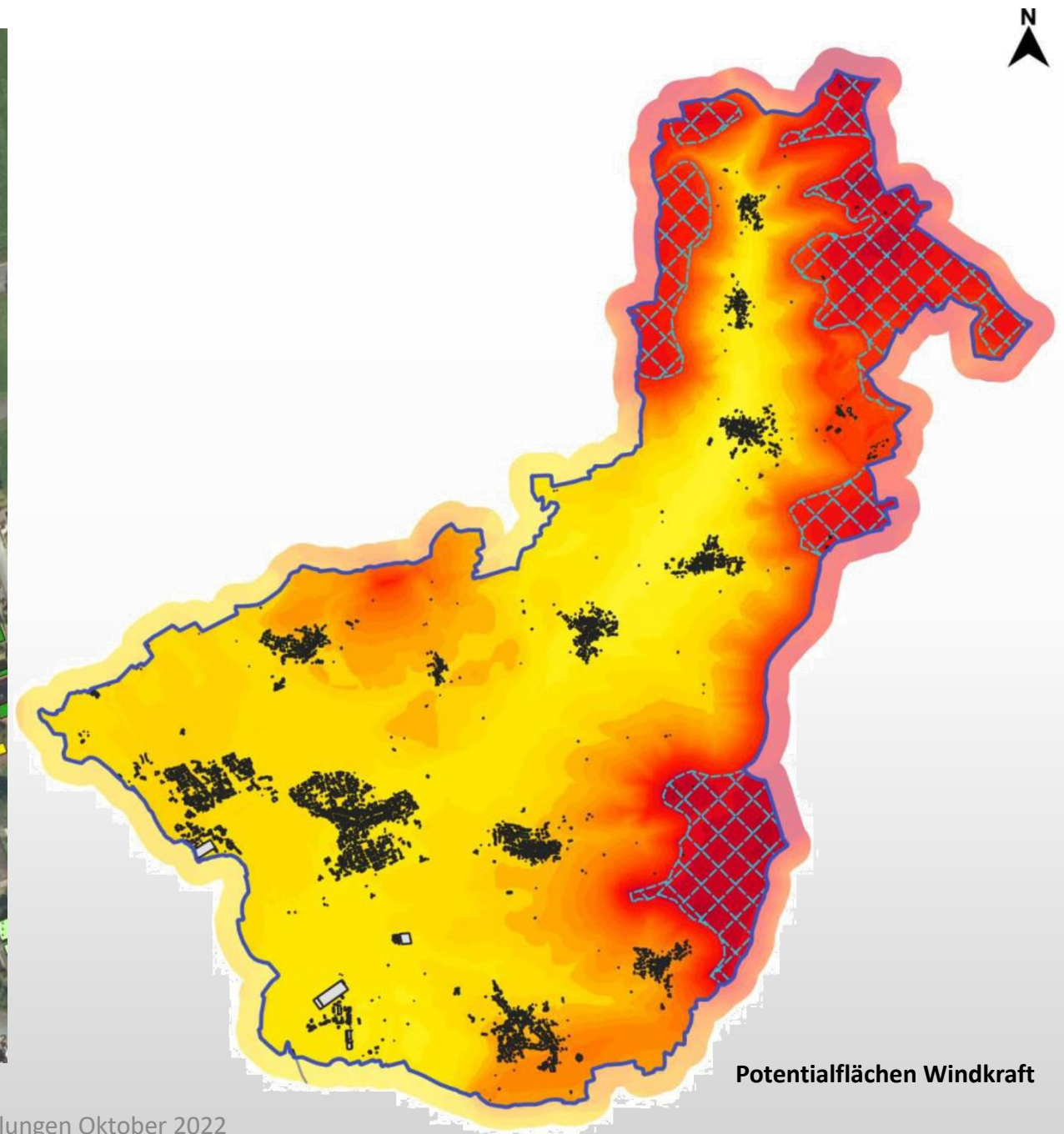
- ✓ Erneuerbare Energien im überragenden öffentlichen Interesse/Sicherheit
- ✓ Erneuerbare Energien als vorrangiger Belang bei Schutzgüterabwägungen
- ✓ Neue Bewertung im Verhältnis zu Landschaftsschutz, Artenschutz, Naturschutz!

➤ Wind an Land Gesetz (rechtskr. 01.06.2023):

- ✓ Bayern: 2027 min. 1,1%, bis 2032 min. 1,8 % für Windkraft ausweisen
- ✓ Regionaler Planungsverband setzt Vorgaben strikt um
- ✓ Viele neue Vorranggebiete werden ausgewiesen
- ✓ Bis Juni 2023 Steuerungsmöglichkeit durch Kommunen



Solarkataster



Potentialflächen Windkraft

Energiekrise bewältigen - Fazit

- Initiative ergreifen, sonst kommen andere
- Bürgerschaft umfassend informieren
- Bürger entscheiden, ob Marktgemeinde aktiv wird?
- Bürgerinteressen einbringen
- Teilhabe an Wertschöpfung ermöglichen
 - ✓ Beteiligungsmöglichkeit
 - ✓ Bürgerstromtarif
 - ✓ Einnahmen für Kommune

Infos zu verschiedenen Einrichtungen

- **GWE GmbH:** Läuft gut, neue Aufgabe Energieversorgung
- **Biomasseheizwerk GmbH:** Betriebsführung durch GWE
- **AZV:** Kläranlage läuft, geringe Gebührenerhöhung und Beiträge
- **ZWE:** Aufgabe Versorgungssicherheit, Beiträge erst in 1-2 Jahren
- **ILE Regnitz-Aisch:** Immoportal, Regionalbudget, gelbes Band, DE...
- **Liasgrube:** tolles Programm, große Nachfrage nach Corona



Lindner Park und Gewerbegebiet Schottwiesen Ost



Aktion Gelbes Band

Bürgerversammlungen Oktober 2022

pflücken erlaubt

Wir unterstützen das
Ernteprojekt »Gelbes Band«.

**Bitte achten Sie beim Ernten
auf folgende Regeln**

Bitte nur an Bäumen mit
dem gelben Band ernten.

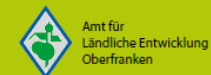
Das Obst dürfen Sie gern für den
Hausgebrauch pflücken –
nicht für kommerzielle Zwecke.

Beim Pflücken bitte keine Äste abbrennen
oder Bäume beschädigen.

Das Ernten geschieht ohne Leitern
und auf eigene Gefahr.

Die vier Gemeinden der
Allianz Regnitz-Aisch
Altendorf, Buttenheim, Eggolsheim und Hallerndorf

www.regnitz-aisch.de



Gefördert mit den Mitteln des
Bayerischen Staatsministeriums für
Ernährung, Landwirtschaft und Forsten



Brunnen 8, ZWE

Aktuelle Maßnahmen im Hochbau

- Kita-Neubau – Rohbau fertig
- Sportzentrum – Ausschreibung auf dem Weg
- Neubau Bundeskegelbahn – Ausschreibung wird geprüft
- Wohnbauprojekt am Sportzentrum
- Altes Rathaus für neue Bücherei möglich (hohe Förderung)
- Bistro am Rathaus durch GWE?
- Sicherung der Nahversorgung in Ortsmitte

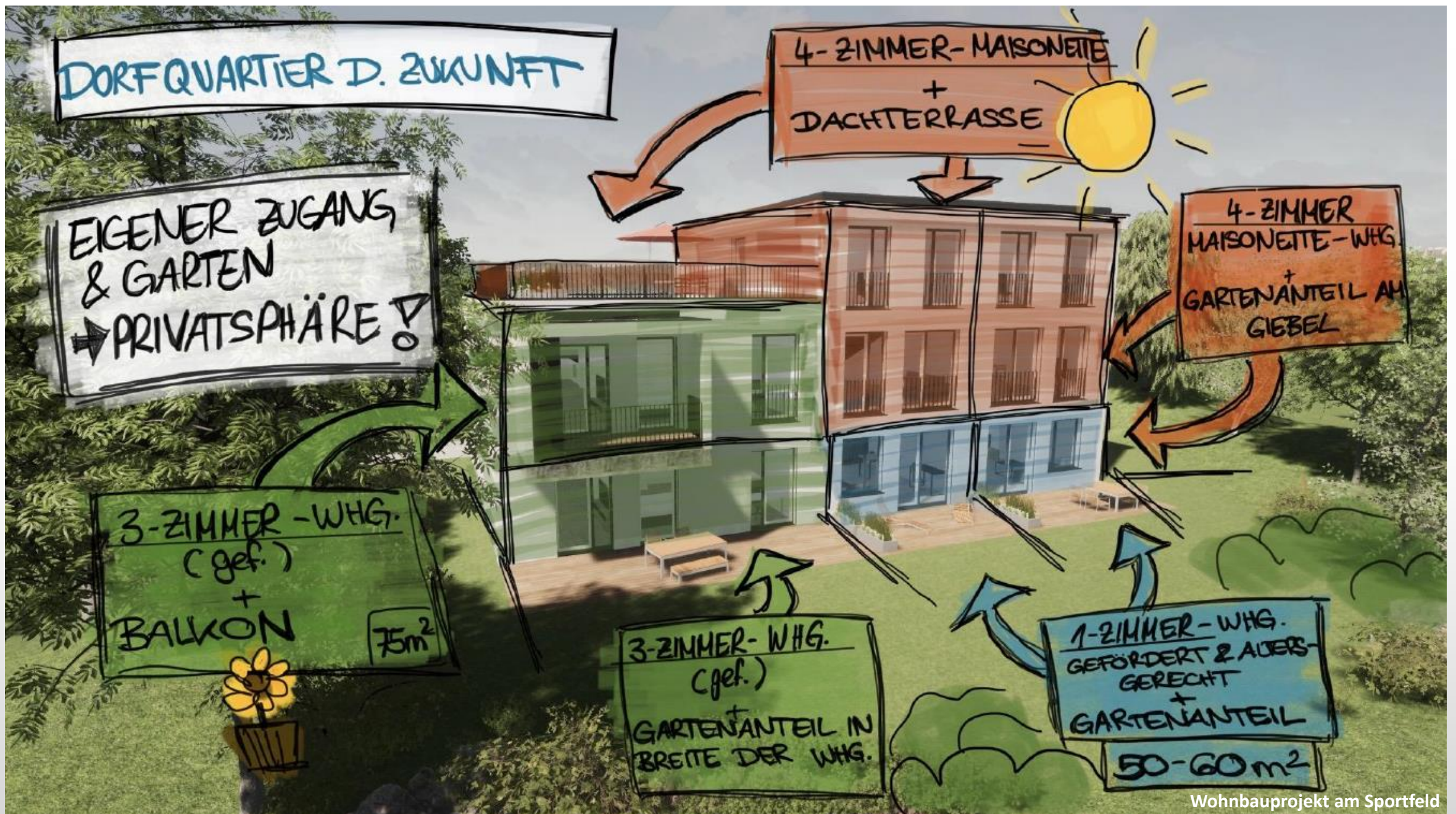


Neubau Kita Eggolsheim



Wohnbauprojekt am Sportfeld





Wohnbauprojekt am Sportfeld

Aktuelle Maßnahmen im Tiefbau

- Eigenwirtschaftlicher Glasfaserausbau Telekom
- DB-Ausbau zügig und ohne Probleme
- Raststätte an A73 aktuell kein Thema
- Neue Zufahrt AMAZON noch offen
- Wegesanieierung inkl. Kirchplatz abgeschlossen
- FO 11 St. Martin-Str., Rosenaustr., Unterstürmig: Lkrs. FO
- Lückenschlüsse im Radwegenetz
- Baugebiete erschlossen – günstige Grundstücke



St. Martin Eggolsheim

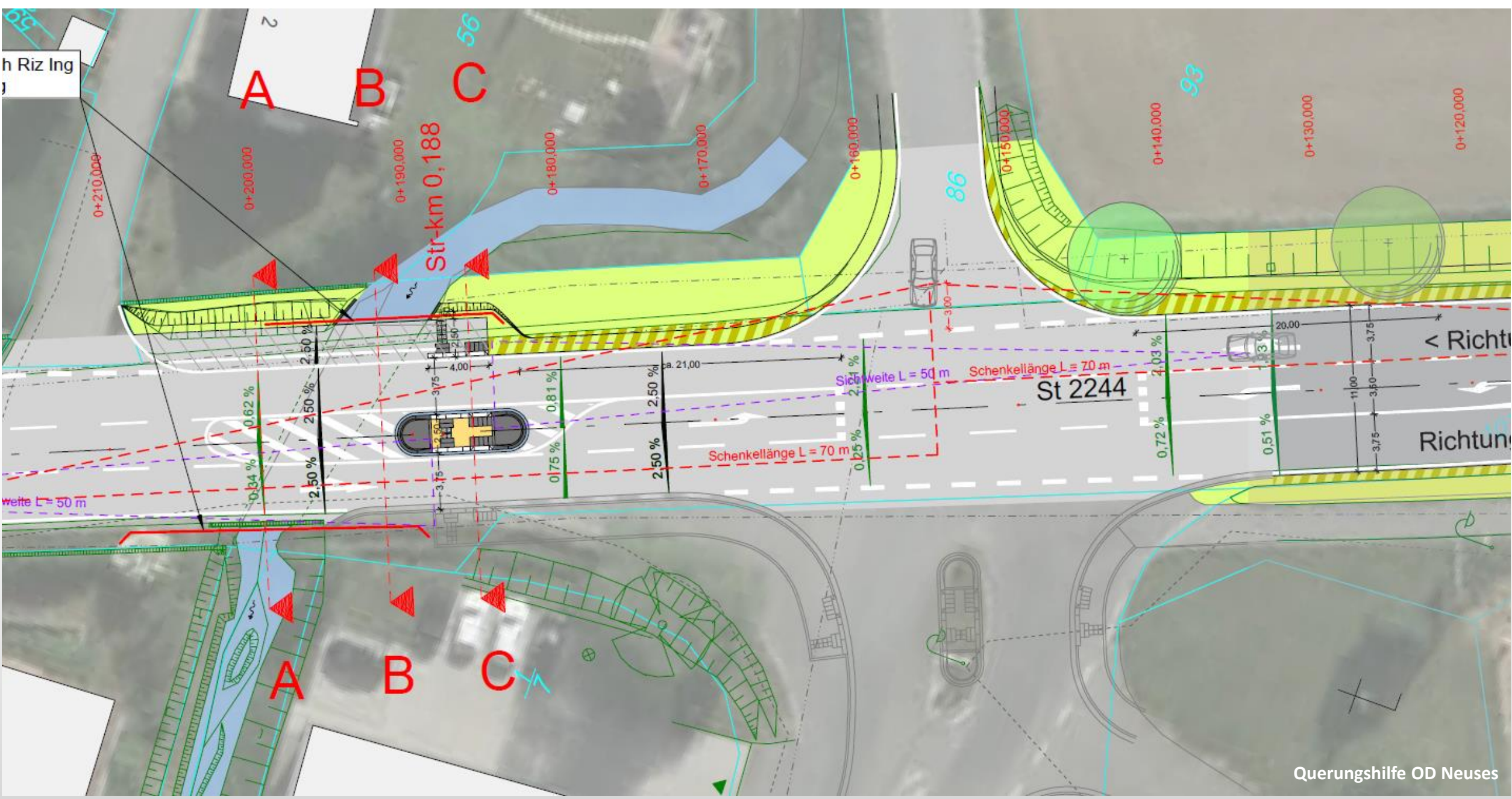
Bürgerversammlungen Oktober 2022



St. Martin Eggolsheim

Bürgerversammlungen Oktober 2022





Querungshilfe OD Neuses

Maßnahmen in allen Ortschaften

- Bamm: Reihenhaussiedlung kommt – günstiges Eigentum
- Dros: DE läuft
- Drüg: DE kommt 2024, alte Kita, Radweg St 2260
- Götz: Sanierung Gemeindescheune
- Kau: Abbruch Eismann und Folgenutzung, Asbach
- Neu: DE läuft, Brunnen, alte Schule und JUZ
- Rett: Umbau FFW, Angerstr., DSL, alte Schule?
- Ust: Ortsdurchfahrt, DSL, Schießbergstraße
- Tief: Sanierung Bergstraße neuer Zeitplan
- Weig: Bauplätze, OGV-Hütte, Streuobstwiese, DE II



Ehem. Gasthaus Eismann Kauernhofen



Ehem. Gasthaus Eismann Kauernhofen



Brunnen DE Neuses



Hüttla OGV Weigelshofen

Bürgerversammlungen Oktober 2022



Garten OGV Weigelshofen

Vereine, Kultur, Gemeinschaft

- Vereinsleben nimmt Fahrt auf
- Kirchweihen wieder möglich
- Adventsmarkt findet statt!
- Kulturveranstaltungen noch schwierig
- **Gemeinde unterstützt tatkräftig**
(9-Sitzer, Zelt, WC-Wagen,...)

Fazit aus Sicht BGM, MGR und Verwaltung

- Wir bringen unseren Markt Eggolsheim weiter voran
- Wir beachten die Interessen Aller
- Familien und Kinder, Bauen und Wohnen haben Vorrang
- Erziehung und Bildung stehen ganz weit oben
- Die Infrastruktur wird unterhalten, erneuert und ausgebaut
- Klimaschutz und regenerative Energien bei allen Maßnahmen integriert
- Eigeninitiative ist gefragt!

✓ **DANKE**