

Bauvorhaben

Machbarkeitsstudie KiTa Weißensee

Bauherr

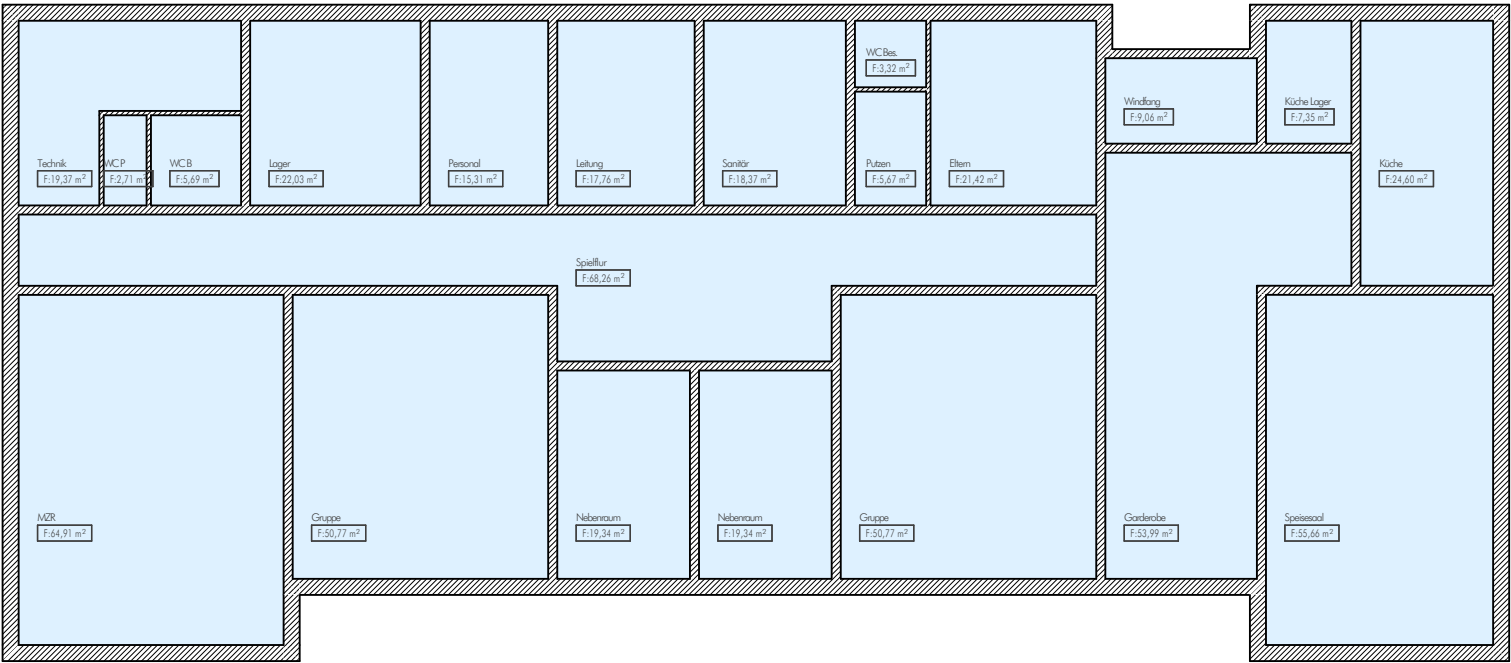
Stadt Füssen
Lechhalde 3, 87629 Füssen

Bauvorhaben	Datum	Projektnummer	Index
Machbarkeitsstudie KiTa Weißensee	12.07.2023	2023_FÜS_KiTa	
Plantitel	Maßstab	Fixpunkt	Plangröße
Lageplan - Pitzfeld	1:1000	± 0,00 = #Höhe	A3
Planungsstufe	Plannummer	Maßstab im Original	gez. / geprüft
ENTWURF	EW.01	0 1 cm	#Planer:in ID

Diese Zeichnung ist urheberrechtlich geschützt und darf ohne Genehmigung von MARTIN&LIEB Architekten Partnerschaftsgesellschaft mbB weder nachgeahmt, vervielfältigt noch verändert werden.

Froschenseestraße 47 • 87629 Füssen • Fon +49.8362.8190-0 • www.martin-lieb.de • info@martin-lieb.de
Sitz der Partnerschaftsgesellschaft: Füssen • Amtsgericht Kempten - Registergericht • Partnerschaftsregister 136

MARTIN&LIEB
Architekten Partnerschaftsgesellschaft mbB



Bauvorhaben
Machbarkeitsstudie KiTa Weißensee

Bauherr
Stadt Füssen
Lechhalde 3, 87629 Füssen

Bauvorhaben	Datum	Projektnummer	Index
Machbarkeitsstudie KiTa Weißensee	12.07.2023	2023_FÜS_KiTa	
Plantitel	Maßstab	Fixpunkt	Plangröße
Entwurfsskizze - Pitzfeld	1:200	± 0,00 = #Höhe	A3
Planungsstufe	Plannummer	Maßstab im Original	gez. / geprüft
ENTWURF	EW.02	0 1 cm	#Planer:in ID

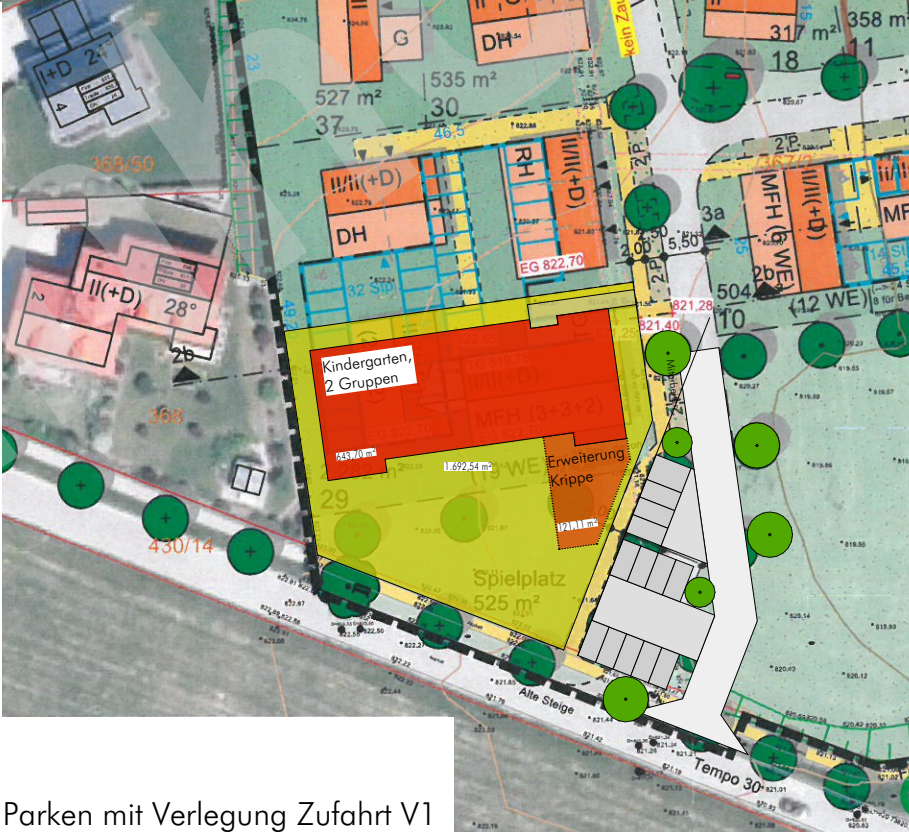
Diese Zeichnung ist urheberrechtlich geschützt und darf ohne Genehmigung von MARTIN&LIEB Architekten Partnerschaftsgesellschaft mbB weder nachgeahmt, vervielfältigt noch verändert werden.

Froschenseestraße 47 • 87629 Füssen • Fon +49.8362.8190-0 • www.martin-lieb.de • info@martin-lieb.de
Sitz der Partnerschaftsgesellschaft: Füssen • Amtsgericht Kempten - Registergericht • Partnerschaftsregister 136

MARTIN&LIEB
Architekten Partnerschaftsgesellschaft mbB



Parken Baugelbiet



Parken mit Verlegung Zufahrt V1



Parken mit Verlegung Zufahrt V2



Parken Grundstück

Bauvorhaben
Machbarkeitsstudie KiTa Weißensee

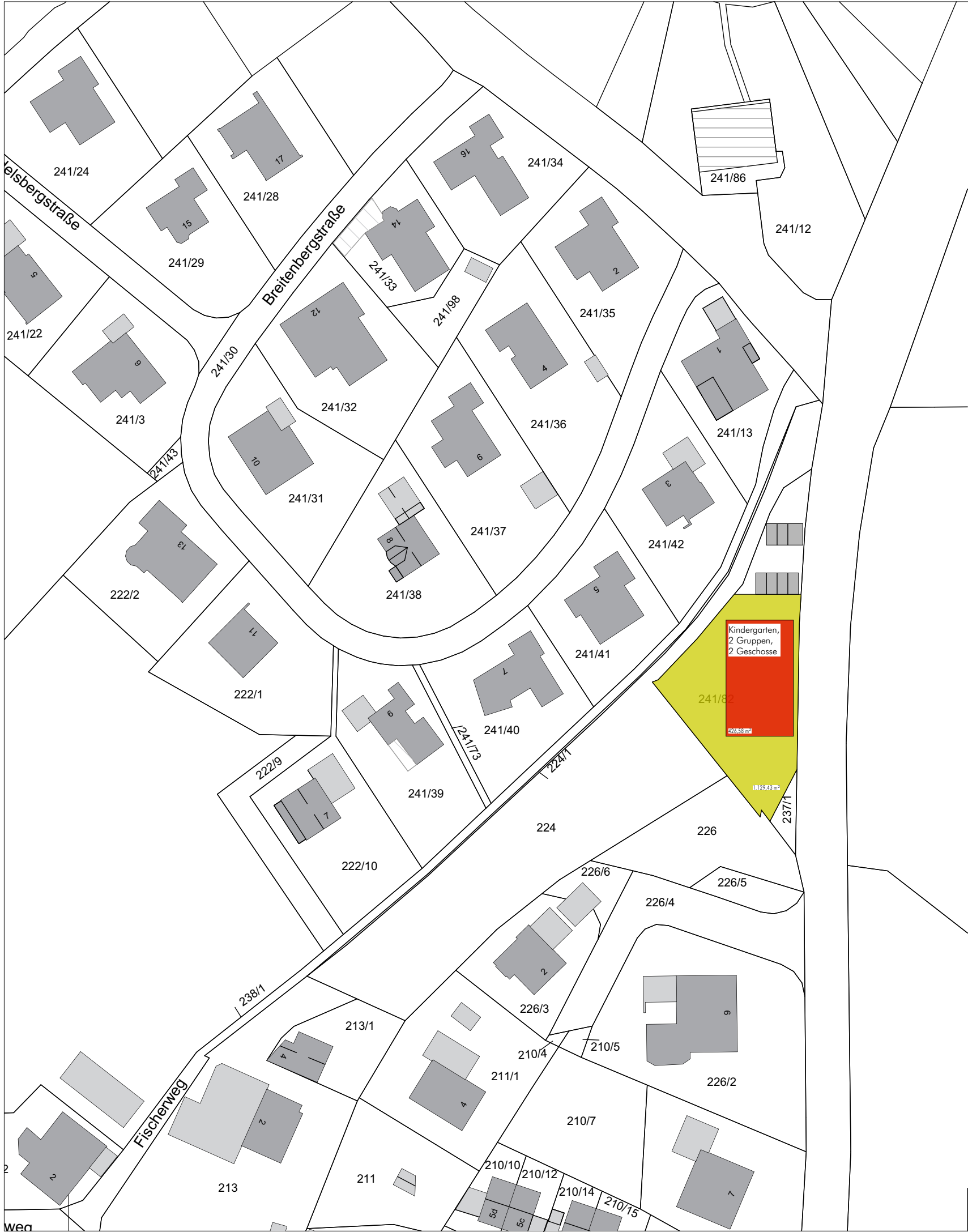
Bauherr
Stadt Füssen
Lechhalde 3, 87629 Füssen

Bauvorhaben	Datum	Projektnummer	Index
Machbarkeitsstudie KiTa Weißensee	12.07.2023	2023_FÜS_KiTa	
Plantitel	Maßstab	Fixpunkt	Plangröße
Varianten Pitzfeld	1:1000	± 0,00 = #Höhe	A3
Planungsstufe	Plannummer	Maßstab im Original	gez. / geprüft
ENTWURF	EW.03	0 1 cm	#Planer:in ID

Diese Zeichnung ist urheberrechtlich geschützt und darf ohne Genehmigung von MARTIN&LIEB Architekten Partnerschaftsgesellschaft mbB weder nachgeahmt, vervielfältigt noch verändert werden.

Froschenseestraße 47 • 87629 Füssen • Fon +49.8362.8190-0 • www.martin-lieb.de • info@martin-lieb.de
Sitz der Partnerschaftsgesellschaft: Füssen • Amtsgericht Kempten - Registergericht • Partnerschaftsregister 136

MARTIN&LIEB
Architekten Partnerschaftsgesellschaft mbB



Bauvorhaben

Machbarkeitsstudie KiTa Weißensee

Bauherr

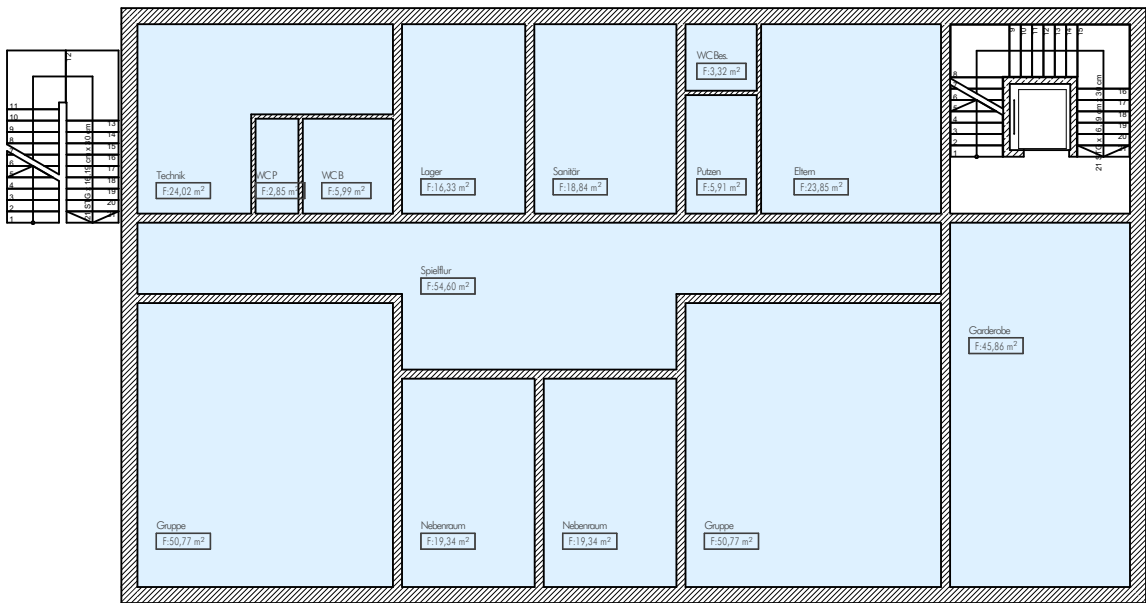
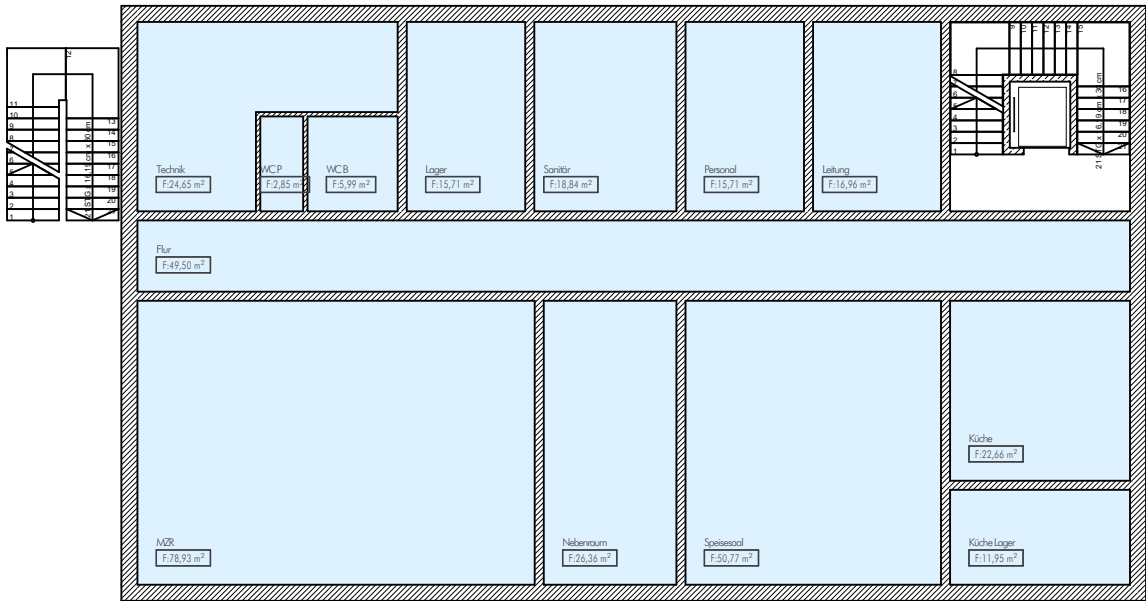
Stadt Füssen
Lechhalde 3, 87629 Füssen

Bauvorhaben	Datum	Projektnummer	Index
Machbarkeitsstudie KiTa Weißensee	12.07.2023	2023_FÜS_KiTa	
Plantitel	Maßstab	Fixpunkt	Plangröße
Lageplan - Gschrifter Straße	1:1000	± 0,00 = #Höhe	A3
Planungsstufe	Plannummer	Maßstab im Original	gez. / geprüft
ENTWURF	EW.04	0 1 cm	#Planer:in ID

Diese Zeichnung ist urheberrechtlich geschützt und darf ohne Genehmigung von MARTIN&LIEB Architekten Partnerschaftsgesellschaft mbB weder nachgeahmt, vervielfältigt noch verändert werden.

Froschenseestraße 47 • 87629 Füssen • Fon +49.8362.8190-0 • www.martin-lieb.de • info@martin-lieb.de
Sitz der Partnerschaftsgesellschaft: Füssen • Amtsgericht Kempten - Registergericht • Partnerschaftsregister 136

MARTIN&LIEB
Architekten Partnerschaftsgesellschaft mbB



Bauvorhaben

Machbarkeitsstudie KiTa Weißensee

Bauherr

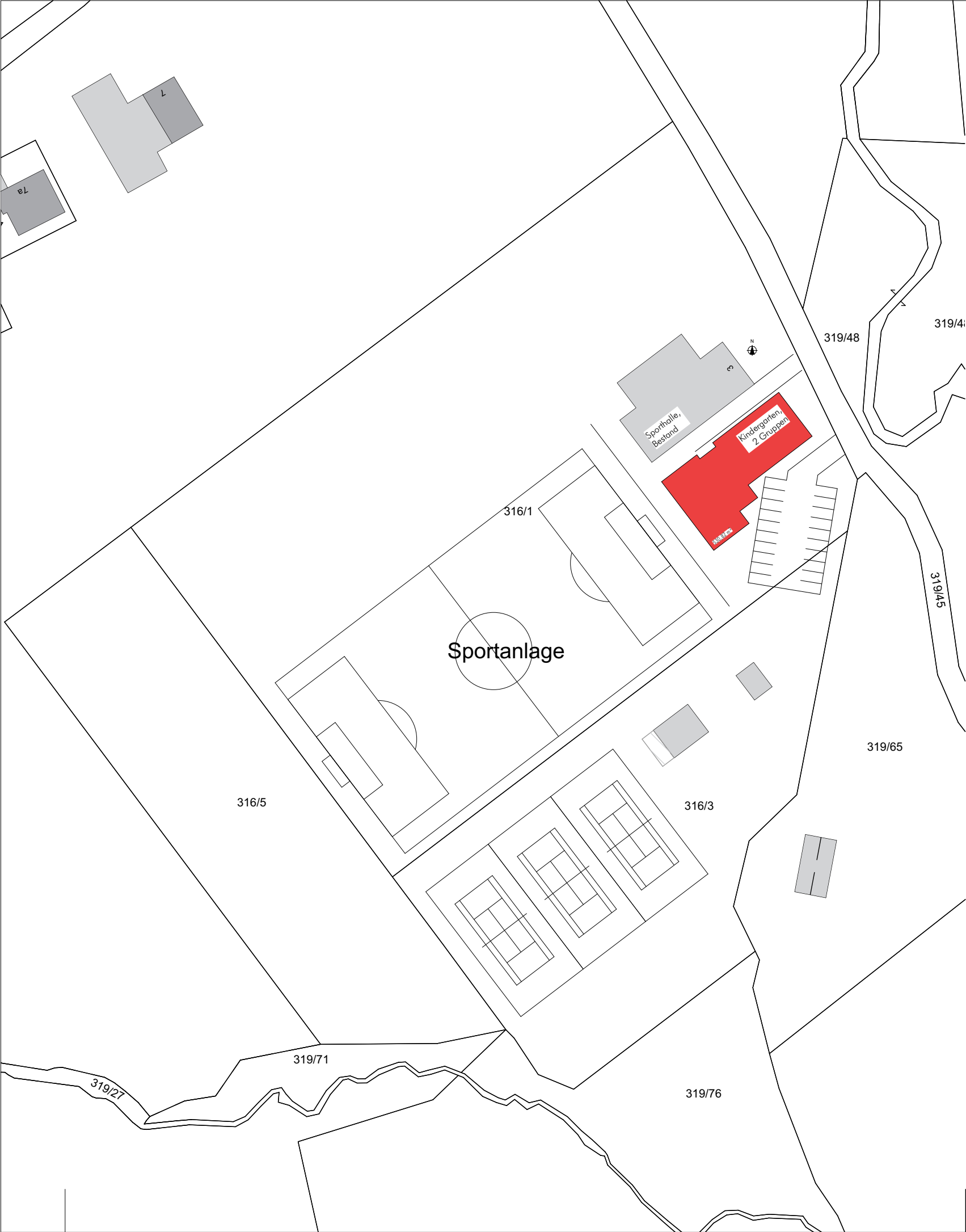
Stadt Füssen
Lechhalde 3, 87629 Füssen

Bauvorhaben	Datum	Projektnummer	Index
Machbarkeitsstudie KiTa Weißensee	12.07.2023	2023_FÜS_KiTa	
Plantitel	Maßstab	Fixpunkt	Plangröße
Entwurfsskizze - Gschrifter Straße	1:200	± 0,00 = #Höhe	A3
Planungsstufe	Plannummer	Maßstab im Original	gez. / geprüft
ENTWURF	EW.05	0 1 cm	#Planer:in ID

Diese Zeichnung ist urheberrechtlich geschützt und darf ohne Genehmigung von MARTIN&LIEB Architekten Partnerschaftsgesellschaft mbB weder nachgeahmt, vervielfältigt noch verändert werden.

Froschenseestraße 47 • 87629 Füssen • Fon +49.8362.8190-0 • www.martin-lieb.de • info@martin-lieb.de
Sitz der Partnerschaftsgesellschaft: Füssen • Amtsgericht Kempten - Registergericht • Partnerschaftsregister 136

MARTIN & LIEB
Architekten Partnerschaftsgesellschaft mbB



Bauvorhaben

Machbarkeitsstudie KiTa Weißensee

Bauherr

Stadt Füssen
Lechhalde 3, 87629 Füssen

Bauvorhaben	Datum	Projektnummer	Index
Machbarkeitsstudie KiTa Weißensee	12.07.2023	2023_FÜS_KiT	
Plantitel	Maßstab	Fixpunkt	Plangröße
Lageplan - Sportplatz	1:1000	± 0,00 = #Höhe	A3
Planungsstufe	Plannummer	Maßstab im Original	gez. / geprüft
ENTWURF	EW.06	↑ 0 — 1 — — cm	#Planer:in ID

Diese Zeichnung ist urheberrechtlich geschützt und darf ohne Genehmigung von MARTIN&LIEB Architekten Partnerschaftsgesellschaft mbB weder nachgeahmt, vervielfältigt noch verändert werden.

Froschenseestraße 47 • 87629 Füssen • Fon +49.8362.8190-0 • www.martin-lieb.de • info@martin-lieb.de
Sitz der Partnerschaftsgesellschaft: Füssen • Amtsgericht Kempten - Registergericht • Partnerschaftsregister 136

MARTIN&LIEB
Architekten Partnerschaftsgesellschaft mbB



Bauvorhaben
Machbarkeitsstudie KiTa Weißensee

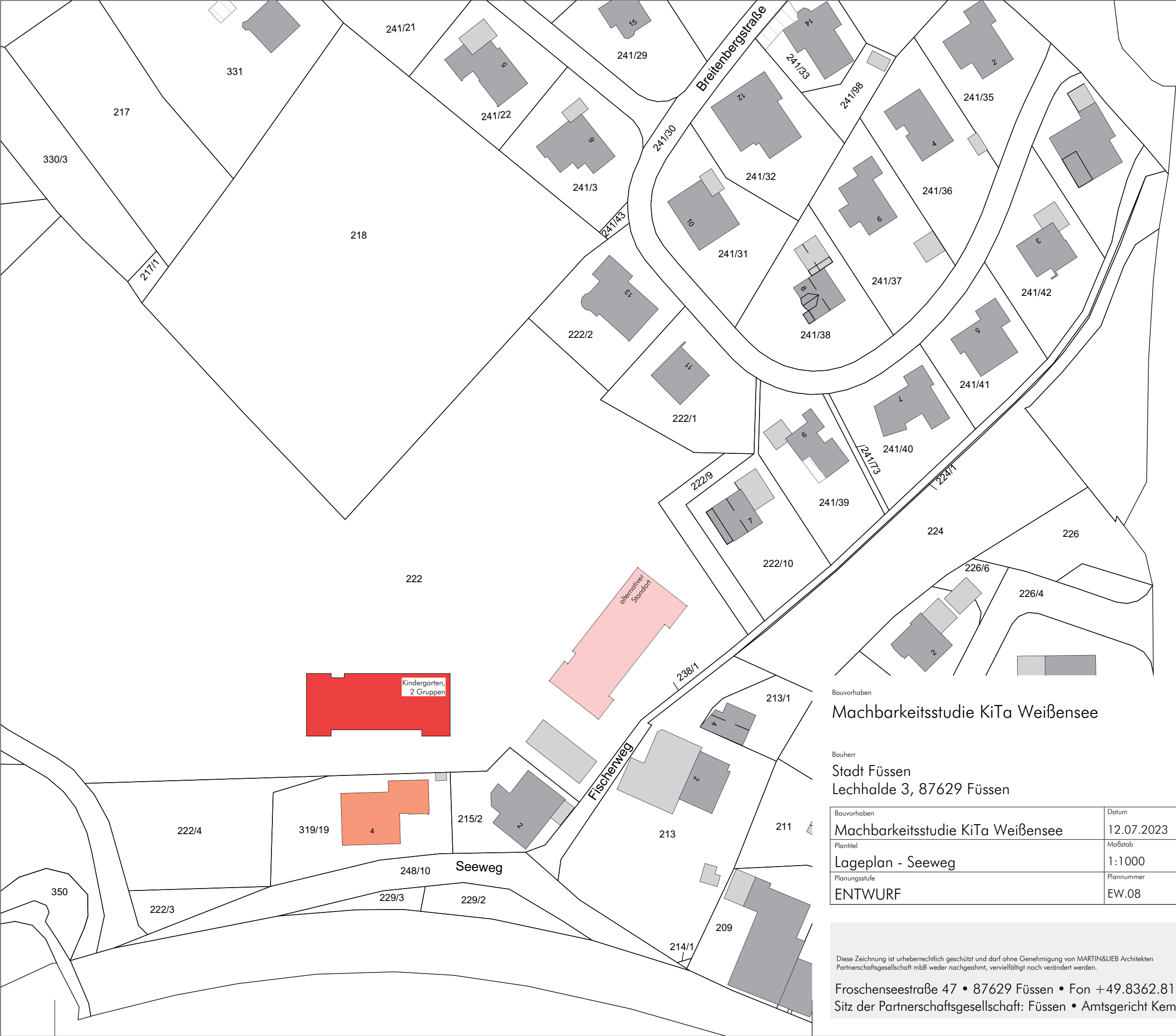
Bauherr
Stadt Füssen
Lechhalde 3, 87629 Füssen

Bauvorhaben	Datum	Projektnummer	Index
Machbarkeitsstudie KiTa Weißensee	12.07.2023	2023_FÜS_KiTa	
Plantitel	Maßstab	Fixpunkt	Plangröße
Entwurfsskizze - Sportplatz	1:200	± 0,00 = #Höhe	A3
Planungsstufe	Plannummer	Maßstab im Original	gez. / geprüft
ENTWURF	EW.07	↑ ⁰ — — — — ¹ — — — — cm	#Planer:in ID

Diese Zeichnung ist urheberrechtlich geschützt und darf ohne Genehmigung von MARTIN&LIEB Architekten Partnerschaftsgesellschaft mbB weder nachgeahmt, vervielfältigt noch verändert werden.

Froschenseestraße 47 • 87629 Füssen • Fon +49.8362.8190-0 • www.martin-lieb.de • info@martin-lieb.de
Sitz der Partnerschaftsgesellschaft: Füssen • Amtsgericht Kempten - Registergericht • Partnerschaftsregister 136

MARTIN&LIEB
Architekten Partnerschaftsgesellschaft mbB

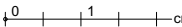


Bauvorhaben

Machbarkeitsstudie KiTa Weißensee

Bauherr

Stadt Füssen
Lechhalde 3, 87629 Füssen

Bauvorhaben	Datum	Projektnummer	Index
Machbarkeitsstudie KiTa Weißensee	12.07.2023	2023_FÜS_KiTa	
Plantitel	Maßstab	Fixpunkt	Plangröße
Lageplan - Seeweg	1:1000	± 0,00 = #Höhe	A3
Planungsstufe	Plannummer	Maßstab im Original	gez. / geprüft
ENTWURF	EW.08	 0 1 cm	#Planer:in ID

Diese Zeichnung ist urheberrechtlich geschützt und darf ohne Genehmigung von MARTIN&LIEB Architekten Partnerschaftsgesellschaft mbB weder nachgeahmt, vervielfältigt noch verändert werden.

Froschenseestraße 47 • 87629 Füssen • Fon +49.8362.8190-0 • www.martin-lieb.de • info@martin-lieb.de
Sitz der Partnerschaftsgesellschaft: Füssen • Amtsgericht Kempten - Registergericht • Partnerschaftsregister 136

MARTIN&LIEB
Architekten Partnerschaftsgesellschaft mbB