

Unterstützung der Bedarfsplanung zur Kinderbetreuung für die Stadt Füssen

Juli 2023

Erstellt durch: Dr. Martin Messingschlager, Sarah Kalnik und Dr. Hanspeter Buba

Hinweis zur Interpretation:

Bei Bevölkerungsprognosen ist immer davon auszugehen, dass sie nur in einem bestimmten Entwicklungskorridor zutreffen. Die Wahrscheinlichkeiten des Entwicklungskorridors werden durch die verschiedenen Lagemaße, die Quantile markiert.

Mögliche Entwicklungskorridore und sind in den Tabellen und Abbildungen vermerkt. Den entscheidenden Anhaltspunkt liefert der **Median. Er gibt die Werte wieder, die in der Mitte aller Werte liegen, die also mit der höchsten Wahrscheinlichkeit auftreten.**

Die zusätzlich angegebenen **Quantilswerte** geben an, mit welcher Wahrscheinlichkeit andere Werte auftreten. Daraus ergeben sich auch die in den Grafiken und Tabellen markierten Wahrscheinlichkeitsbereiche bzw. Entwicklungskorridore. Beispiele: Der Bereich 25% bis 75% Quantil zeigt, welche Werte im Bereich 25% bis 75% (Wahrscheinlichkeit) auftreten (werden); dieser Bereich erfasst 50% aller auftretenden Werte. Der Bereich 10% bis 90% Quantil zeigt die im Bereich 10% bis 90% (Wahrscheinlichkeit) auftretenden Werte, erfasst also 80% aller auftretenden Werte etc.

Hinweis zur visuellen Darstellung:

Aufgrund der unterschiedlichen Bevölkerungsanzahl und ihrer Entwicklung ist die Y-Achse unterschiedlich skaliert, d.h. es finden sich zum Teil innerhalb und zwischen verschiedenen Ortsteilen unterschiedliche Werte und Größenordnungen auf der Y-Achse. Diese Unterschiede gilt es, bei der Bewertung und Diskussion der Abbildungen zu beachten.

Hinweise auf Quellen:

vgl. Details im Methodenbericht


Arbeitsschritte und Methoden

1. Bevölkerungsprognose für Füssen (gesamt) und 3 Ortsteile (Füssen, Hopfen, Weissensee)

- für die Kinder im Krippenalter (1 bis u3Jahren, ergänzend auch 0 bis u1 Jahr)
- die Kinder im Kindergartenalter (3 bis u6,5 Jahre)
- die Kinder im Grundschulalter (6,5 bis 10,5 Jahre)

2. Elternbefragung zu den Kindern dieser Altersgruppen

3. Nutzungsquoten

- Ermittlung der aktuellen Nutzungsquoten und ihrer Entwicklung, Vergleich mit dem bayerischen Durchschnitt und dem des Landkreises, Berücksichtigung von Vergleichsmaterial, Abschätzung der zukünftigen Entwicklung der Nutzungsquoten in Füssen  Methodenbericht

4. Ermittlung des Bedarfs an Kinderbetreuung in Füssen (gesamt) und 3 Ortsteilen

- Aktueller und zukünftiger Bedarf an Krippenplätzen, Kindergartenplätzen, Betreuung in der Grundschule

**Prognose der Entwicklung der Kinderzahlen in
der Stadt Füssen
und 3 Ortsteilen**

Gesamtprognose für die Stadt Füssen

Kinderzahl 1 - U3 Jahre

	2021	2022	2023	2024	2025	2026	2027	2028	2029	2030	2031	2032	2033	2034	2035	2036
2,5%-Quantilswert	274	268	262	256	252	252	253	254	249	238	226	215	208	202	196	190
10%-Quantilswert	274	271	268	266	264	265	267	268	263	251	240	228	221	215	209	204
25%-Quantilswert	274	274	275	276	277	279	280	282	277	264	252	240	233	227	221	215
Median	274	279	283	288	292	294	295	297	291	278	266	253	245	239	233	227
75%-Quantilswert	274	282	291	300	307	308	310	312	306	293	279	266	258	252	246	240
90%-Quantilswert	274	286	298	311	321	322	324	325	319	306	293	279	272	266	260	254
97,5%-Quantilswert	382	409	436	463	487	503	518	534	535	521	508	494	475	455	435	414

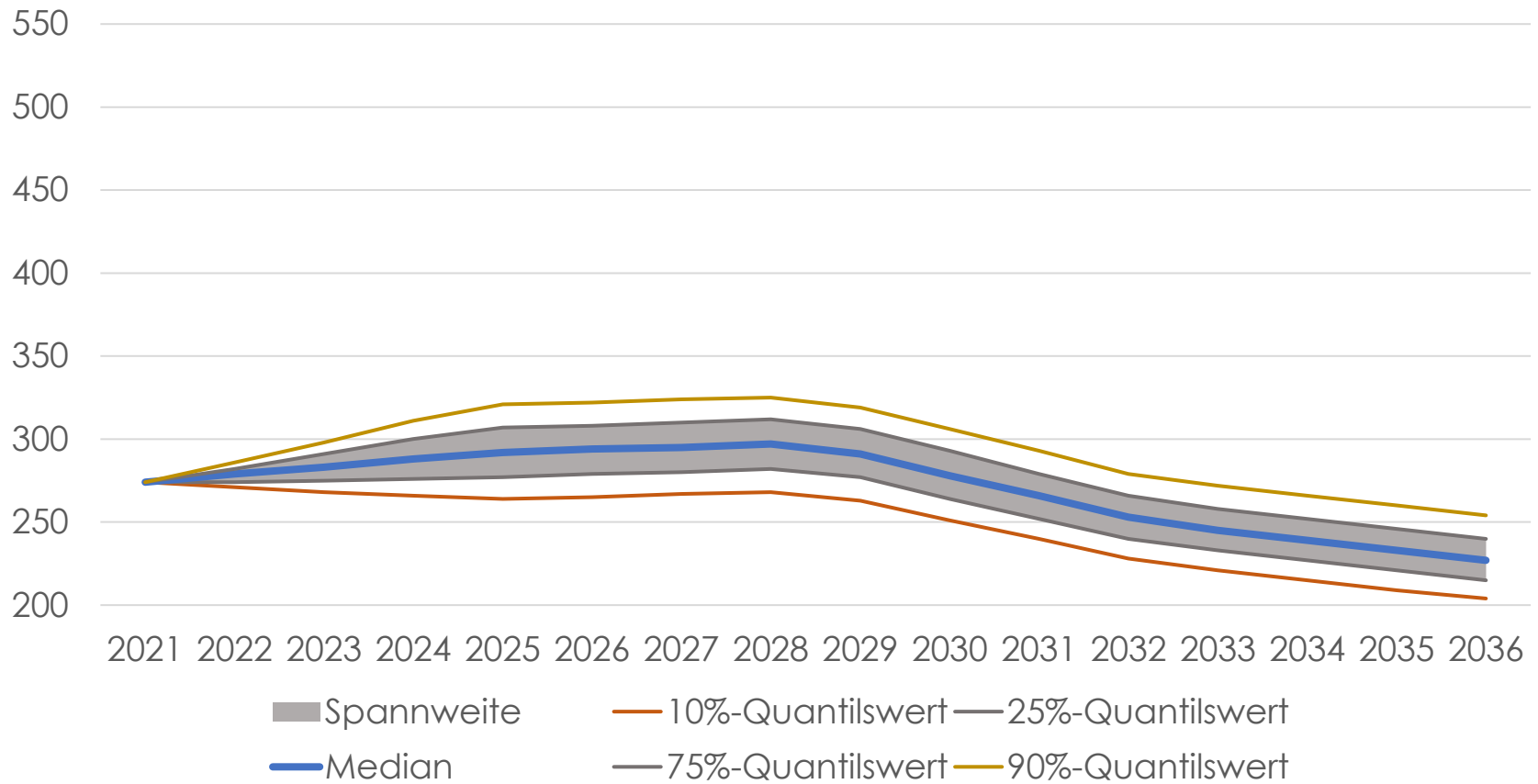
Kinderzahl 3 – U6 Jahre

	2021	2022	2023	2024	2025	2026	2027	2028	2029	2030	2031	2032	2033	2034	2035	2036
2,5%-Quantilswert	401	400	398	397	396	397	397	397	390	374	358	343	330	319	307	296
10%-Quantilswert	401	404	407	411	414	415	417	419	411	396	380	364	351	339	328	316
25%-Quantilswert	401	408	416	424	430	433	436	439	432	416	399	383	369	357	345	333
Median	401	413	426	438	449	453	457	461	455	437	420	403	389	377	364	351
75%-Quantilswert	401	418	435	452	466	472	477	483	477	459	441	424	410	397	384	372
90%-Quantilswert	401	422	444	465	483	490	496	503	498	480	462	444	430	418	405	392
97,5%-Quantilswert	401	428	456	484	506	514	521	528	523	505	487	470	455	442	428	415

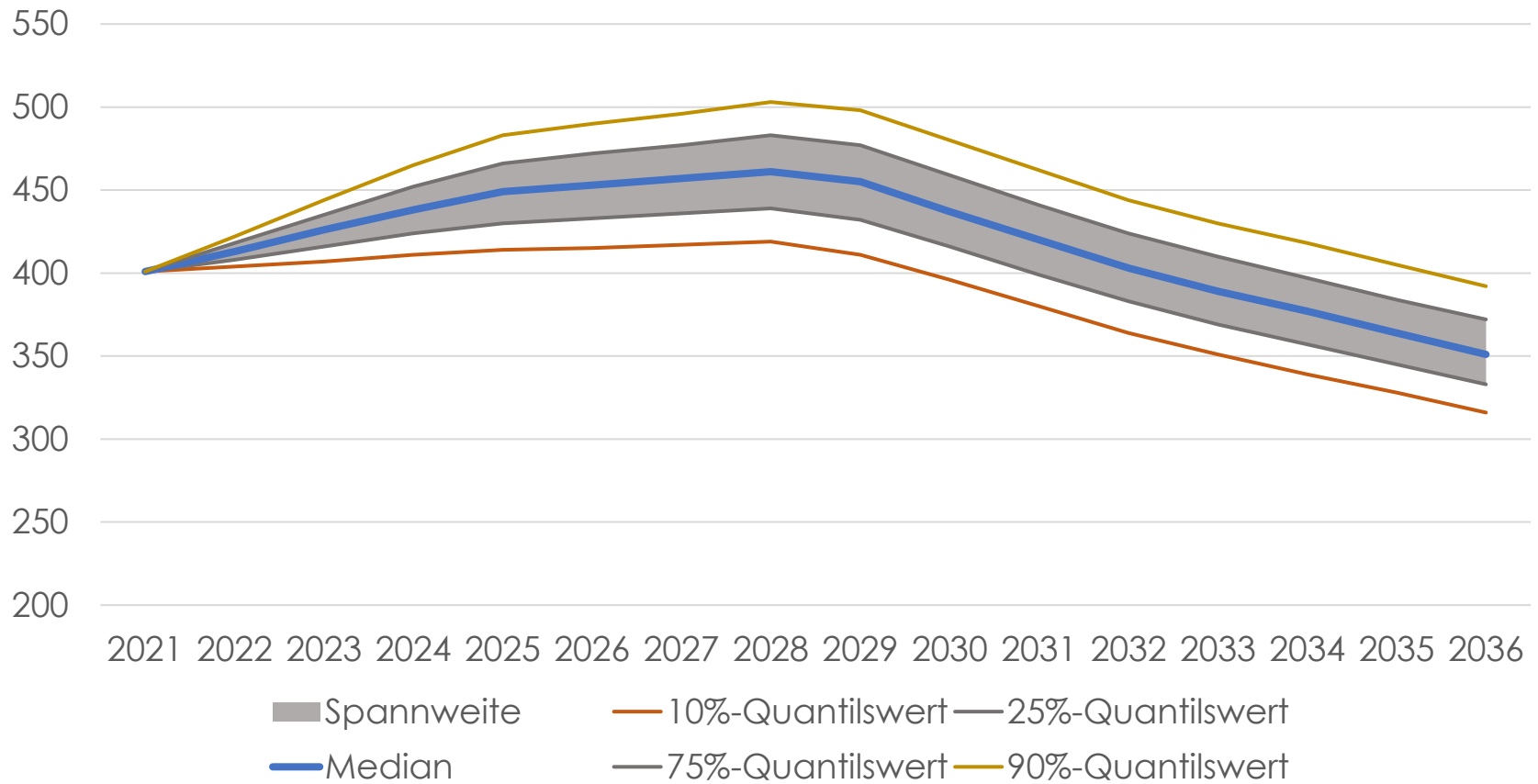
Kinderzahl 6 – U10 Jahre

	2021	2022	2023	2024	2025	2026	2027	2028	2029	2030	2031	2032	2033	2034	2035	2036
2,5%-Quantilswert	509	528	546	565	579	576	574	572	562	545	528	511	490	467	444	421
10%-Quantilswert	509	532	556	580	598	599	601	602	594	576	559	541	519	496	473	450
25%-Quantilswert	509	536	562	589	611	617	623	629	623	605	587	569	547	522	498	474
Median	509	539	569	600	625	636	647	658	654	636	617	598	575	549	524	499
75%-Quantilswert	509	542	575	608	637	653	670	686	685	667	649	630	606	579	553	526
90%-Quantilswert	509	545	581	617	649	670	691	712	713	695	677	659	634	607	579	552
97,5%-Quantilswert	509	549	590	630	667	694	721	748	751	731	711	691	666	640	613	586

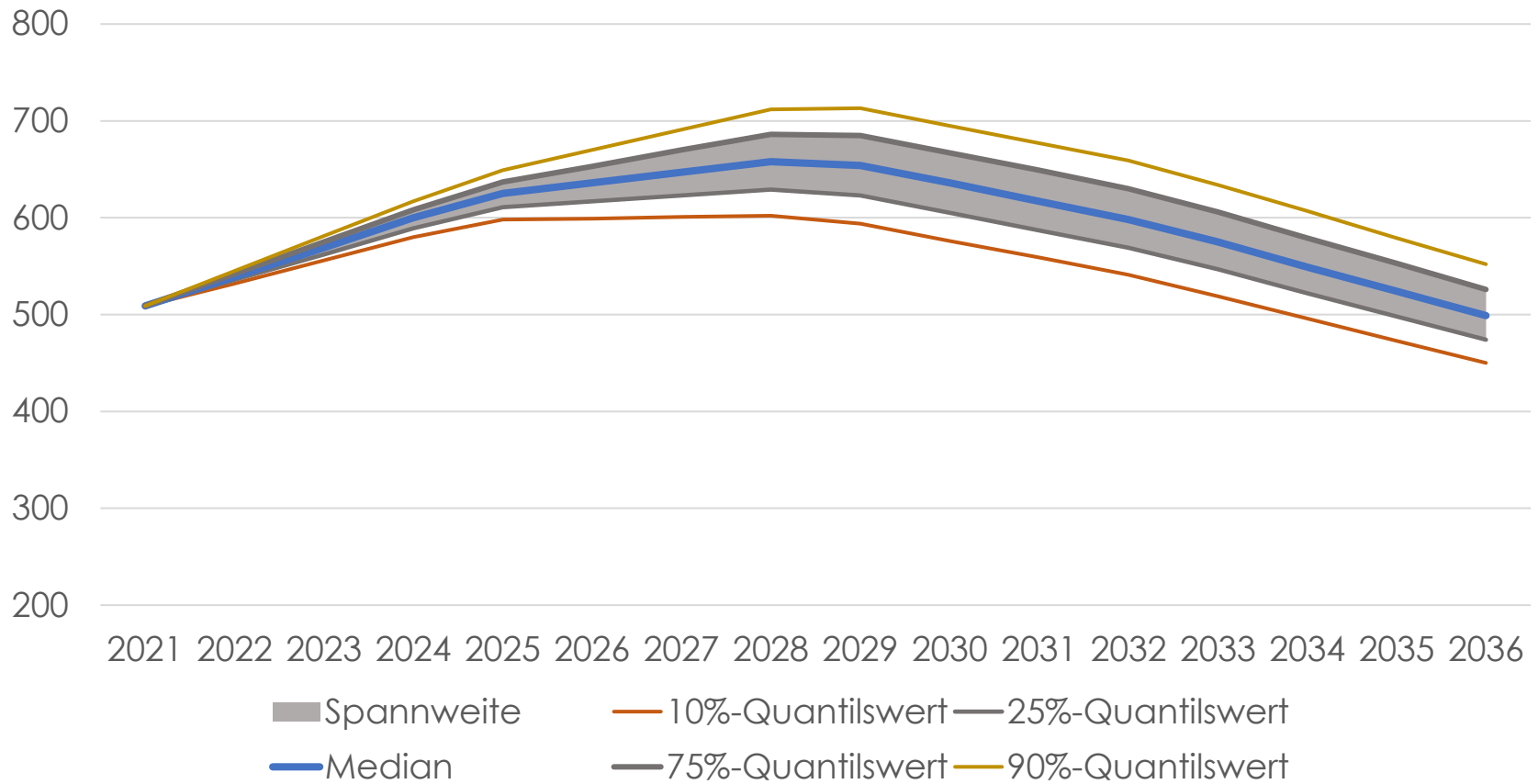
Gesamtentwicklung der Stadt Füssen Kinderzahl 1 - U3 Jahre



Gesamtentwicklung der Stadt Füssen Kinderzahl 3 - U6 Jahre



Gesamtentwicklung der Stadt Füssen Kinderzahl 6 - U10 Jahre



Prognose des Ortsteils Füssen

Kinderzahl 1 - U3 Jahre

	2021	2022	2023	2024	2025	2026	2027	2028	2029	2030	2031	2032	2033	2034	2035	2036
2,5%-Quantilswert	213	214	215	216	216	212	209	206	199	189	179	169	163	158	153	148
10%-Quantilswert	213	217	222	226	228	225	222	219	212	202	192	182	175	170	166	161
25%-Quantilswert	213	221	229	237	242	239	236	233	226	215	205	194	187	182	176	170
Median	213	225	237	249	257	254	251	248	241	229	218	206	199	193	188	182
75%-Quantilswert	213	229	245	261	273	270	266	263	256	243	231	219	212	206	201	196
90%-Quantilswert	213	233	253	273	288	284	281	278	270	257	244	231	224	219	214	208
97,5%-Quantilswert	213	238	262	287	305	302	298	295	286	273	259	246	239	233	228	222

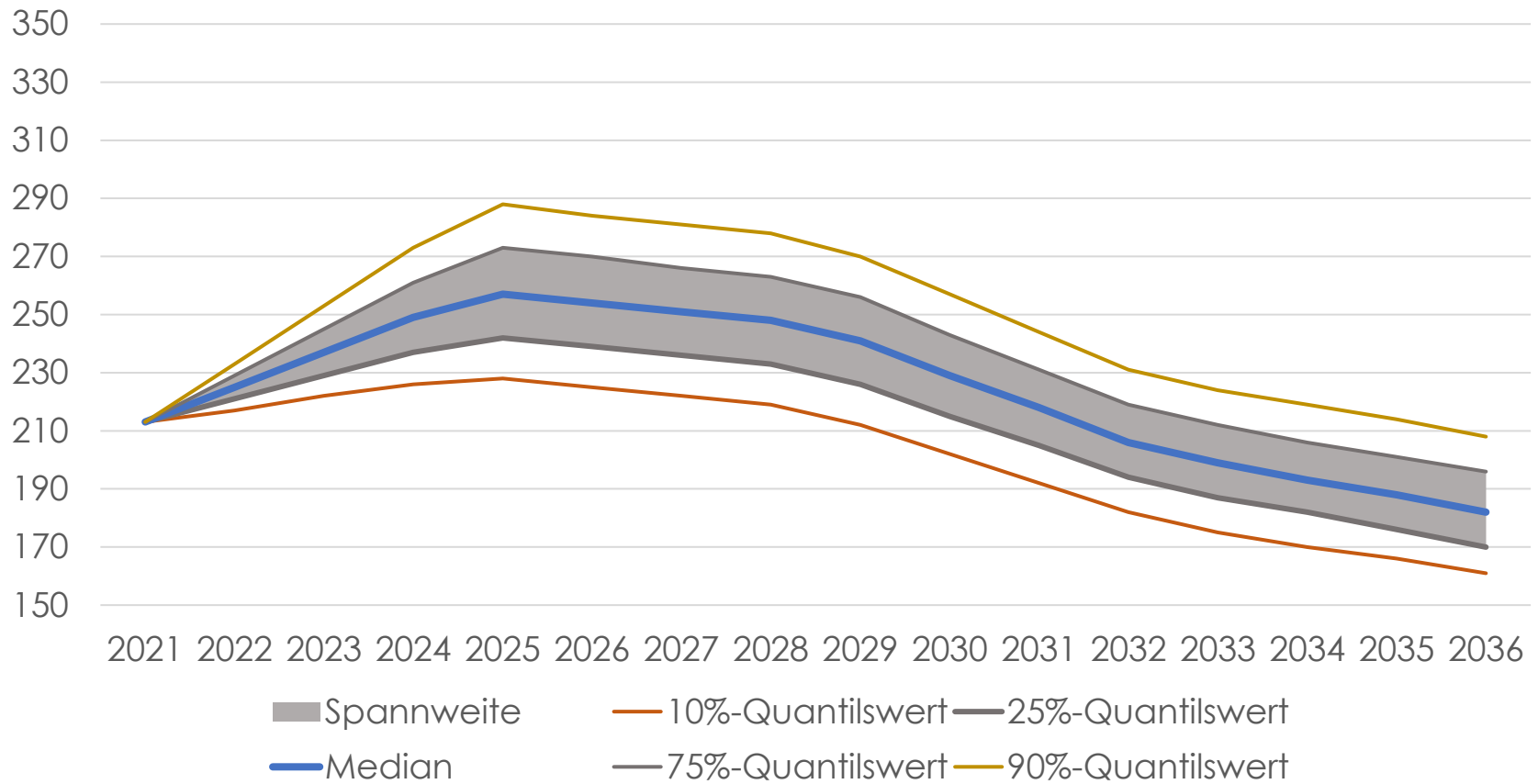
Kinderzahl 3 – U6 Jahre

	2021	2022	2023	2024	2025	2026	2027	2028	2029	2030	2031	2032	2033	2034	2035	2036
2,5%-Quantilswert	336	335	334	334	333	332	329	326	323	320	317	308	299	290	281	272
10%-Quantilswert	336	339	341	344	347	350	348	345	343	341	339	329	319	310	300	291
25%-Quantilswert	336	342	348	354	360	366	364	363	362	360	359	349	339	329	320	310
Median	336	345	355	364	373	383	382	382	382	381	381	371	360	350	339	329
75%-Quantilswert	336	348	361	374	386	399	399	400	401	402	402	391	381	370	359	348
90%-Quantilswert	336	352	368	384	400	416	418	419	421	423	424	413	402	391	380	369
97,5%-Quantilswert	336	356	377	398	418	439	441	443	445	446	448	437	426	415	404	393

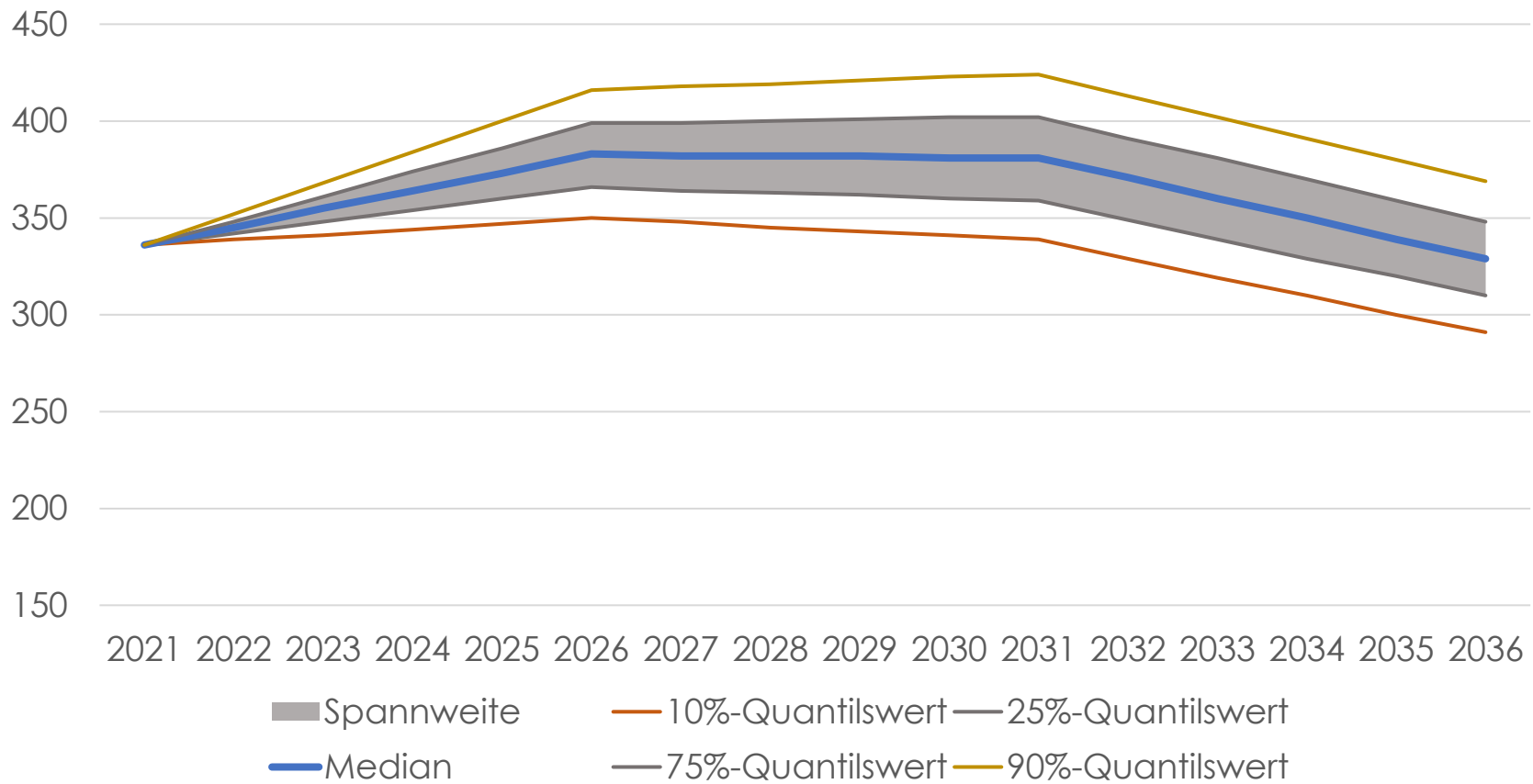
Kinderzahl 6 – U10 Jahre

	2021	2022	2023	2024	2025	2026	2027	2028	2029	2030	2031	2032	2033	2034	2035	2036
2,5%-Quantilswert	390	403	416	428	440	448	456	464	460	444	428	412	392	372	351	331
10%-Quantilswert	390	410	430	449	466	477	487	497	493	474	455	436	416	396	375	355
25%-Quantilswert	390	414	437	461	482	496	510	524	522	504	486	468	447	425	403	380
Median	390	417	444	470	495	515	535	555	556	537	517	498	476	453	430	406
75%-Quantilswert	390	420	449	479	507	533	559	585	588	569	549	530	506	482	457	432
90%-Quantilswert	390	422	454	486	518	550	582	614	619	599	578	558	534	508	482	456
97,5%-Quantilswert	390	426	461	497	533	571	609	647	655	634	613	592	567	541	515	489

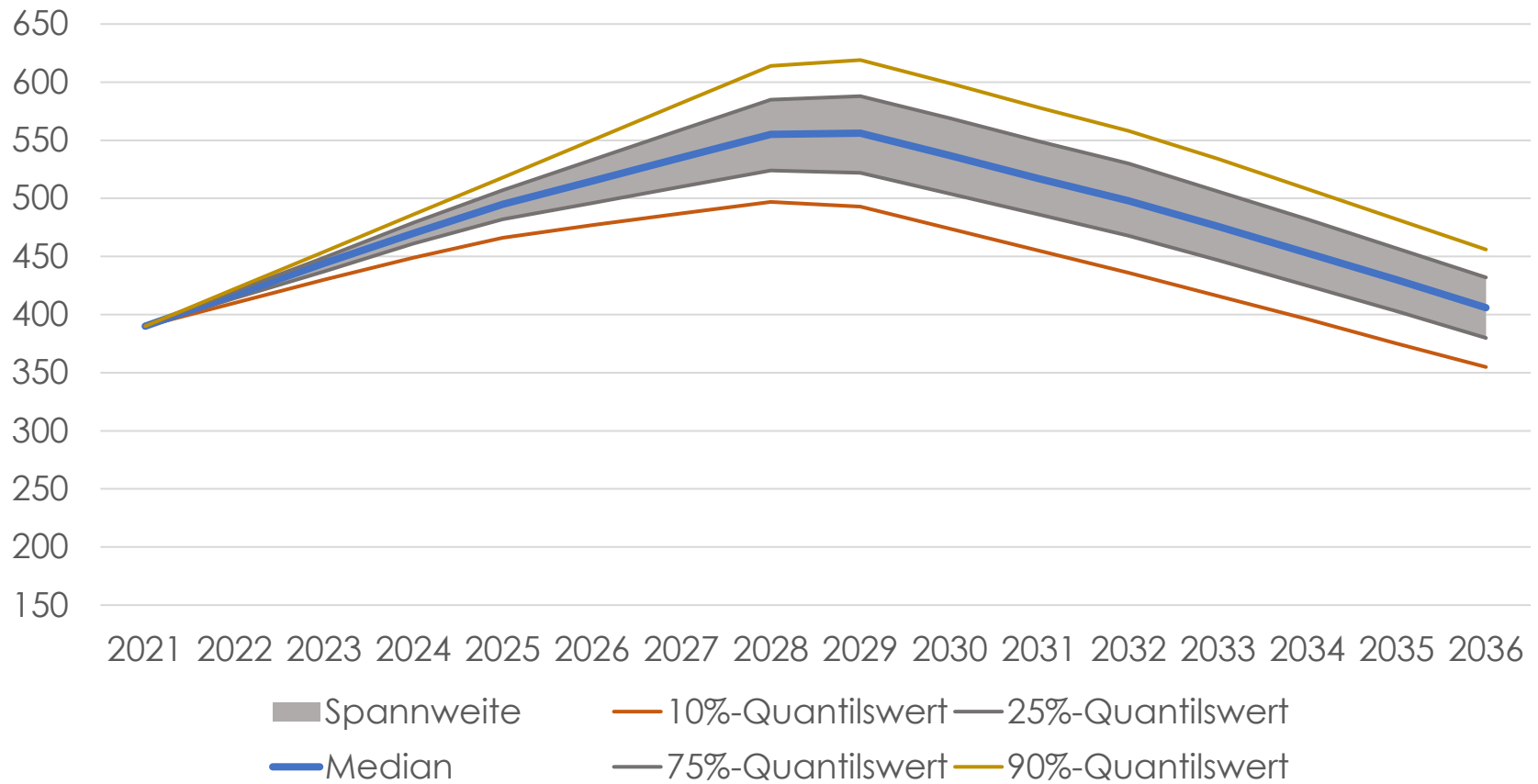
Entwicklung des Ortsteils Füssen Kinderzahl 1 - U3 Jahre



Entwicklung des Ortsteils Füssen Kinderzahl 3 - U6 Jahre



Entwicklung des Ortsteils Füssen Kinderzahl 6 - U10 Jahre



Prognose des Ortsteils Hopfen

Kinderzahl 1 - U3 Jahre

25%-Quantilswert	13	13	14	14	14	14	14	13	13	13	13	12	12	12	12	12
Median	13	14	15	15	16	16	15	15	15	14	14	14	14	13	13	13
75%-Quantilswert	13	14	15	17	18	17	17	16	16	16	15	15	15	15	15	15
90%-Quantilswert	13	15	16	18	19	19	18	18	17	17	17	16	16	16	16	16
97,5%-Quantilswert	13	15	17	20	21	21	20	19	19	19	19	18	18	18	18	18

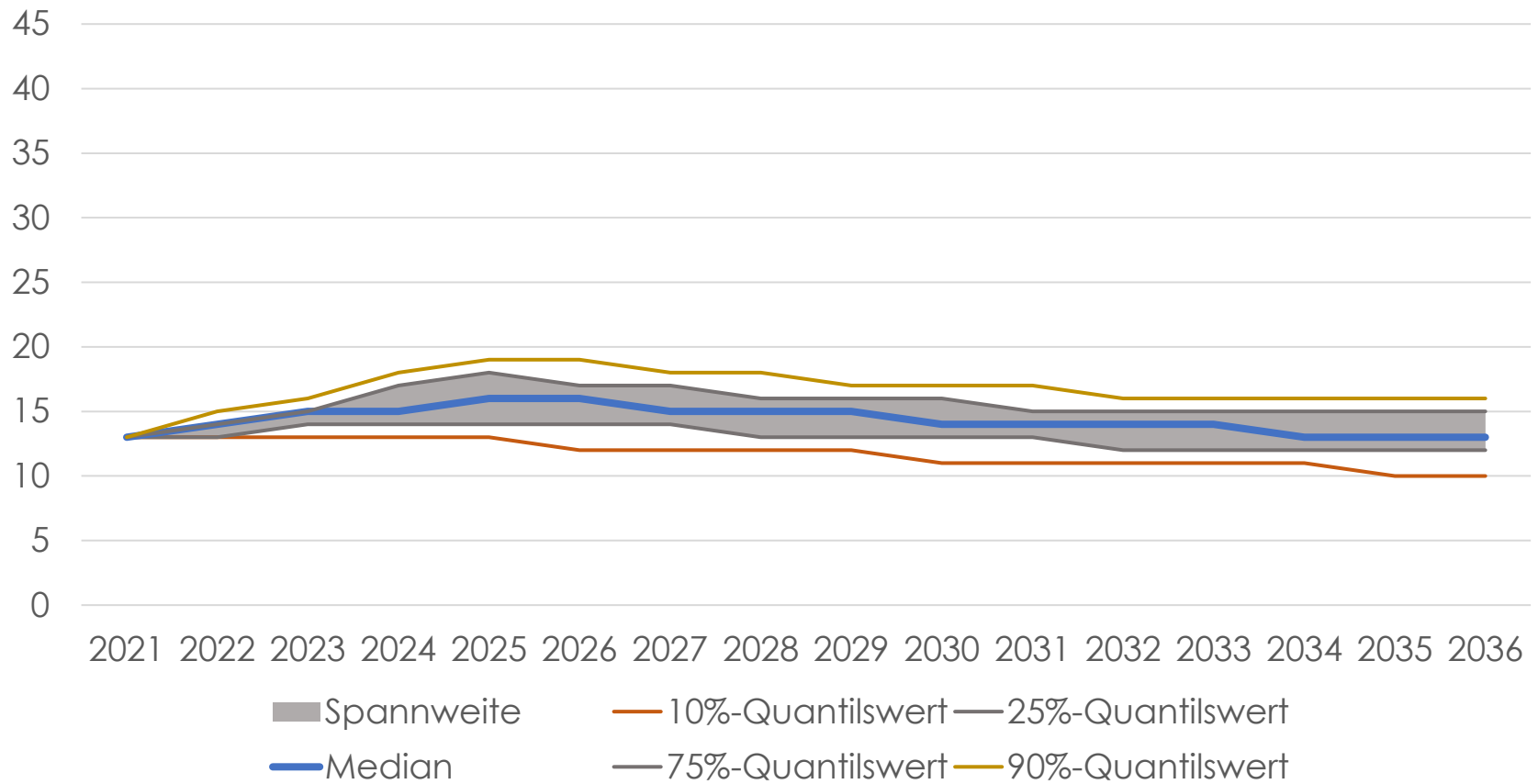
Kinderzahl 3 – U6 Jahre

[illegible]

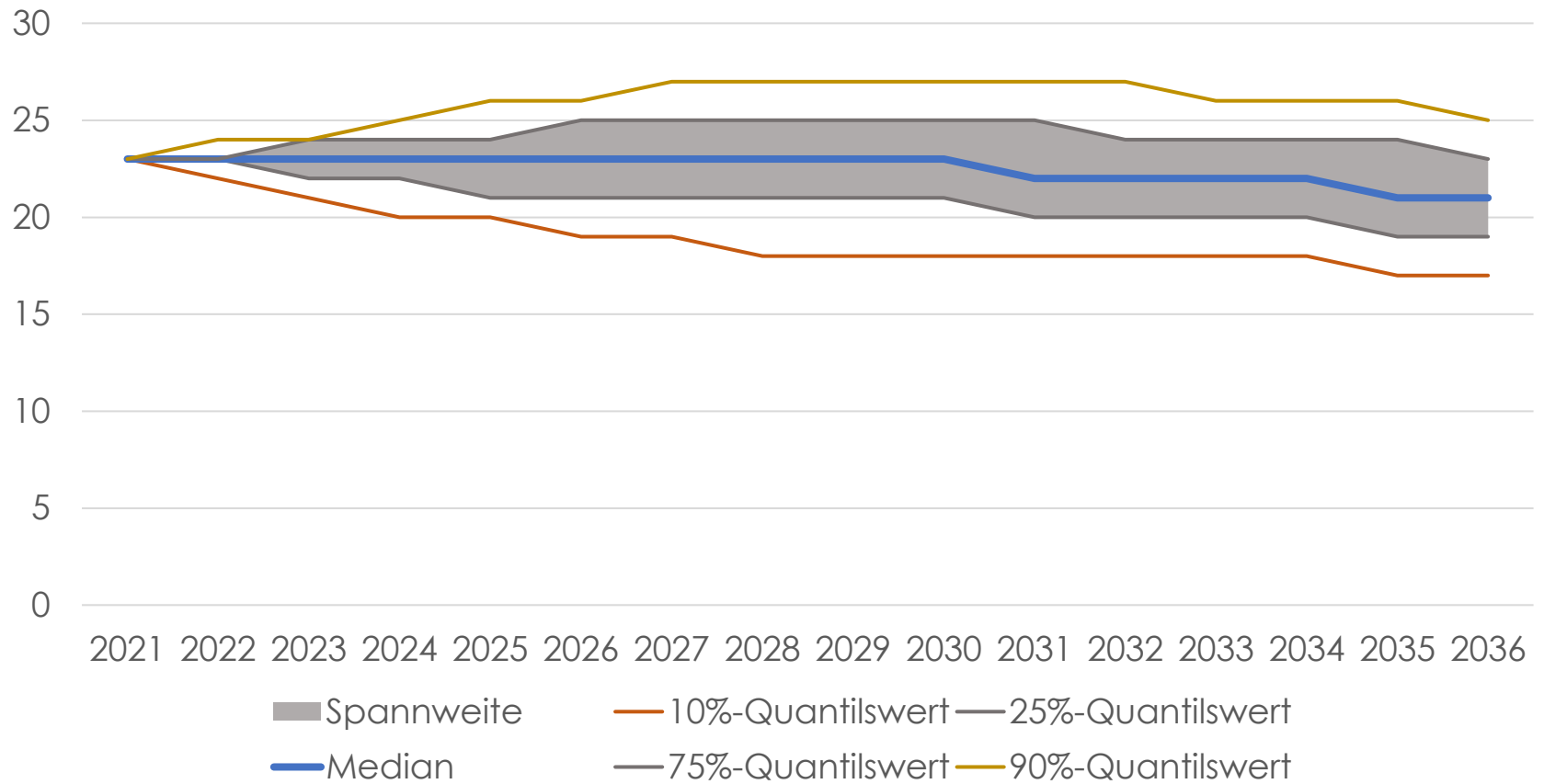
Kinderzahl 6 – U10 Jahre

	2021	2022	2023	2024	2025	2026	2027	2028	2029	2030	2031	2032	2033	2034	2035	2036
2,5%-Quantilswert	35	31	28	24	21	21	20	20	20	19	19	19	19	18	18	18
10%-Quantilswert	35	33	30	27	26	26	26	26	26	25	24	23	23	23	22	22
25%-Quantilswert	35	33	31	29	28	28	29	29	29	28	27	27	26	26	25	25
Median	35	34	32	30	29	31	32	33	33	32	31	30	29	29	28	28
75%-Quantilswert	35	34	33	32	31	33	35	36	37	35	34	33	32	32	31	31
90%-Quantilswert	35	35	34	33	33	35	37	39	40	38	37	36	35	34	34	33
97,5%-Quantilswert	35	35	36	36	37	39	41	44	44	42	41	39	38	38	38	37

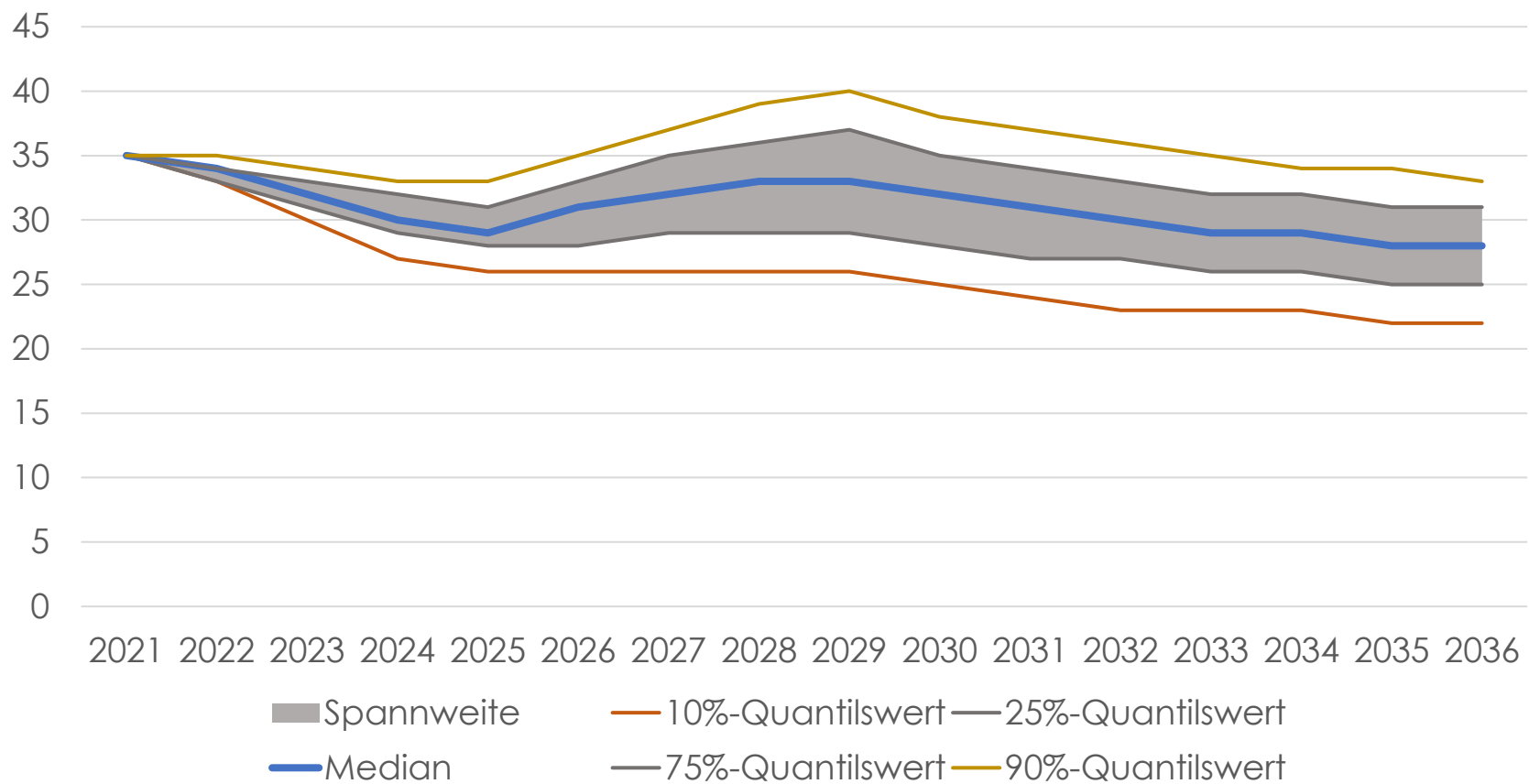
Entwicklung des Ortsteils Hopfen Kinderzahl 1 - U3 Jahren



Entwicklung des Ortsteils Hopfen Kinderzahl 3 - U6 Jahre



Entwicklung des Ortsteils Hopfen Kinderzahl 6 - U10 Jahre



Prognose des Ortsteils Weißensee

Kinderzahl 1 - U3 Jahre

	2021	2022	2023	2024	2025	2026	2027	2028	2029	2030	2031	2032	2033	2034	2035	2036
2,5%-Quantilswert	29	26	24	21	20	22	25	27	27	25	23	21	20	19	19	19
10%-Quantilswert	29	27	25	23	22	26	30	34	34	31	27	24	23	22	22	21
25%-Quantilswert	29	27	26	25	25	29	33	38	38	34	30	27	25	25	24	24
Median	29	28	27	27	27	32	36	41	41	37	33	29	28	27	26	26
75%-Quantilswert	29	29	29	28	30	35	40	45	45	41	36	32	30	29	29	28
90%-Quantilswert	29	29	30	30	32	37	42	47	48	43	39	34	32	32	31	30
97,5%-Quantilswert	29	30	31	32	35	40	46	51	51	47	42	37	35	34	34	33

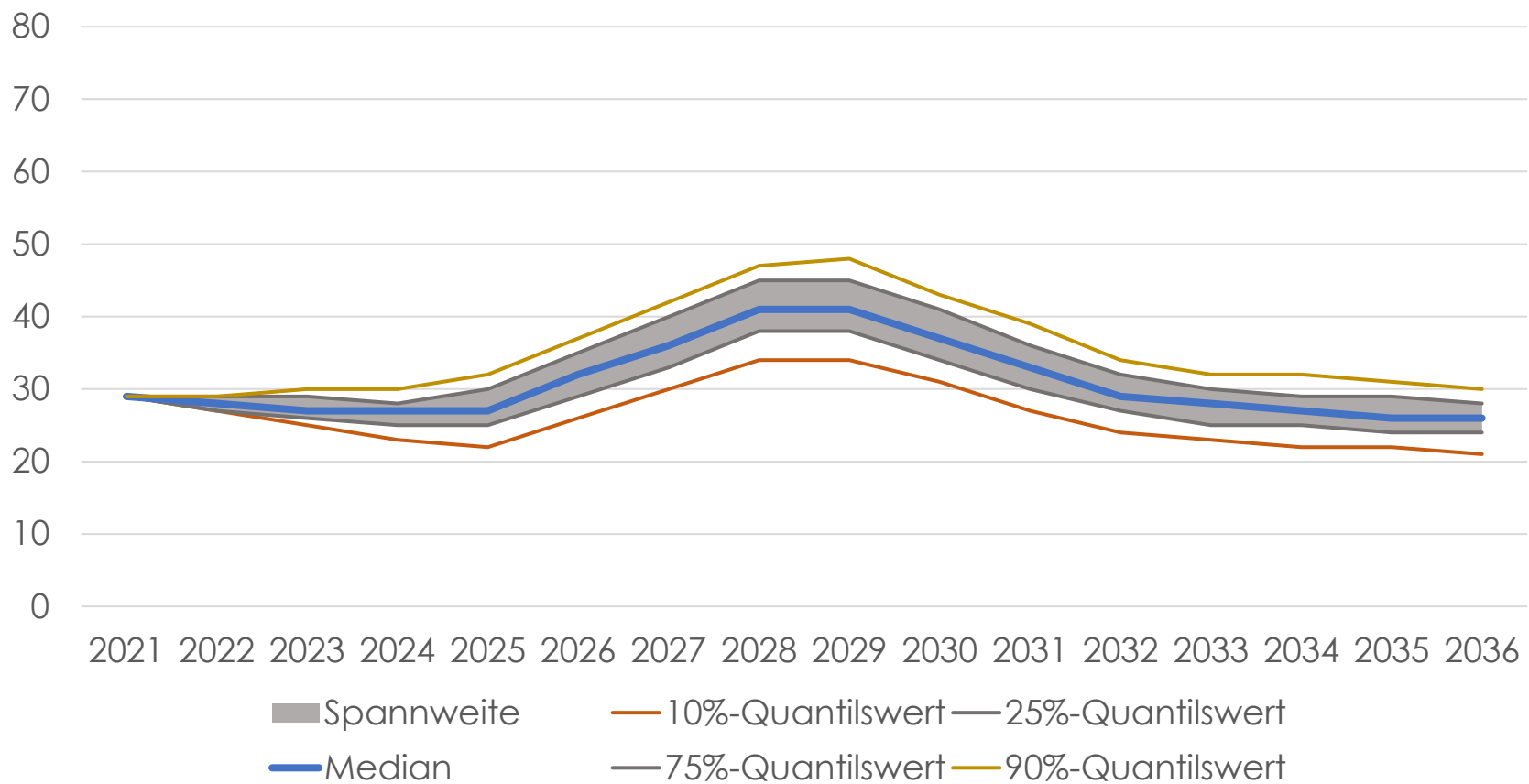
Kinderzahl 3 – U6 Jahre

	2021	2022	2023	2024	2025	2026	2027	2028	2029	2030	2031	2032	2033	2034	2035	2036
2,5%-Quantilswert	42	40	39	37	35	33	35	37	39	41	42	41	39	38	36	35
10%-Quantilswert	42	41	40	39	38	37	39	42	45	47	50	48	46	44	42	40
25%-Quantilswert	42	41	41	40	40	39	43	46	49	52	55	53	51	49	47	45
Median	42	42	42	42	42	42	45	49	53	56	60	58	55	53	51	49
75%-Quantilswert	42	42	43	43	44	44	48	52	56	60	64	62	60	58	55	53
90%-Quantilswert	42	43	44	45	46	47	51	55	60	64	68	66	63	61	59	57
97,5%-Quantilswert	42	44	45	47	49	50	55	60	64	69	73	71	68	66	64	61

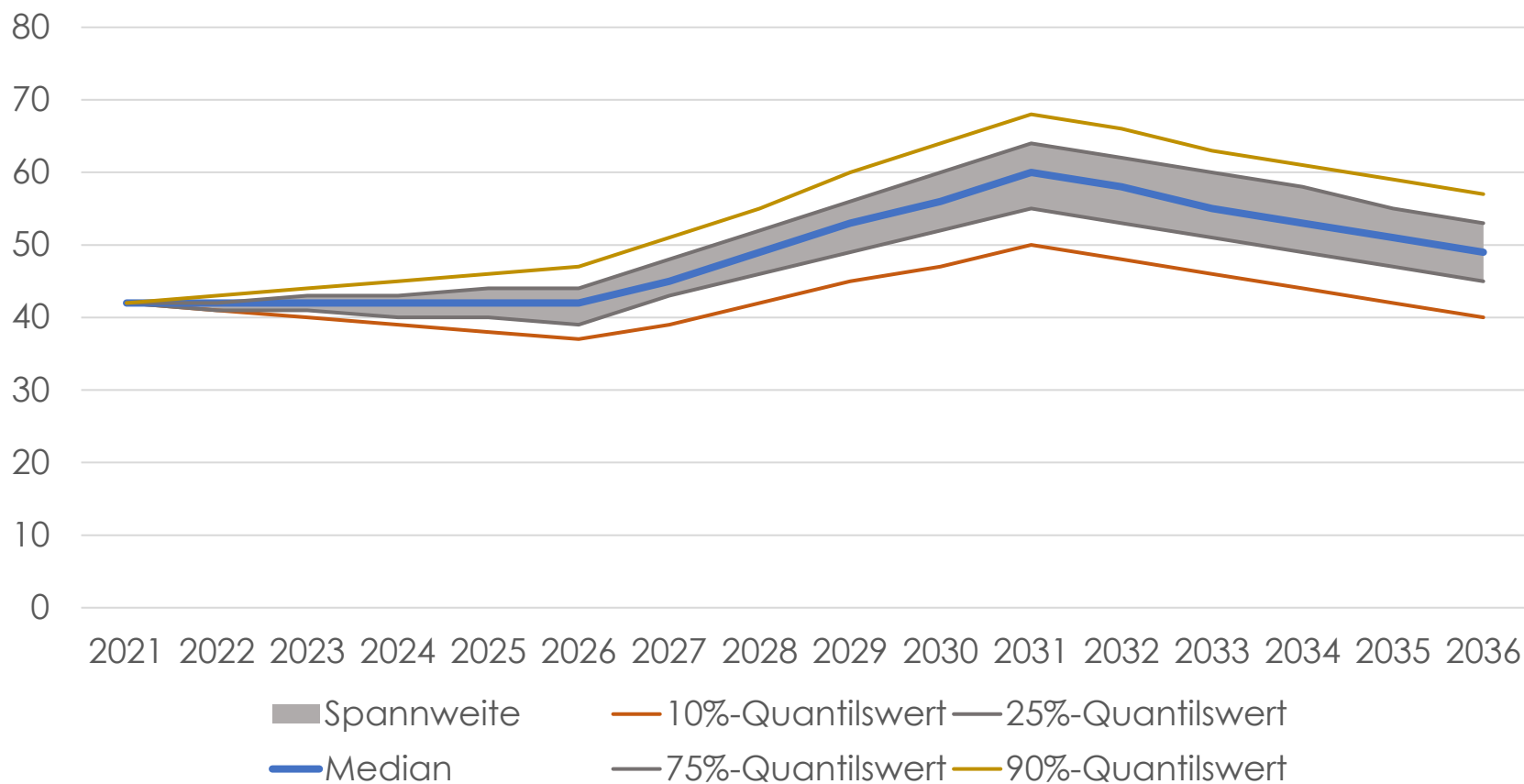
Kinderzahl 6 – U10 Jahre

	2021	2022	2023	2024	2025	2026	2027	2028	2029	2030	2031	2032	2033	2034	2035	2036
2,5%-Quantilswert	48	49	49	50	51	53	55	58	59	58	57	57	53	49	45	40
10%-Quantilswert	48	51	54	57	60	62	64	66	68	69	70	71	66	60	53	46
25%-Quantilswert	48	52	56	60	64	67	71	74	76	77	78	79	74	66	59	51
Median	48	53	58	63	68	72	77	81	84	85	86	87	81	73	65	57
75%-Quantilswert	48	54	60	65	71	76	82	87	91	92	93	95	89	80	71	62
90%-Quantilswert	48	55	62	68	75	81	87	93	96	98	99	101	94	85	76	67
97,5%-Quantilswert	48	57	65	74	82	88	94	100	104	106	108	110	103	93	83	73

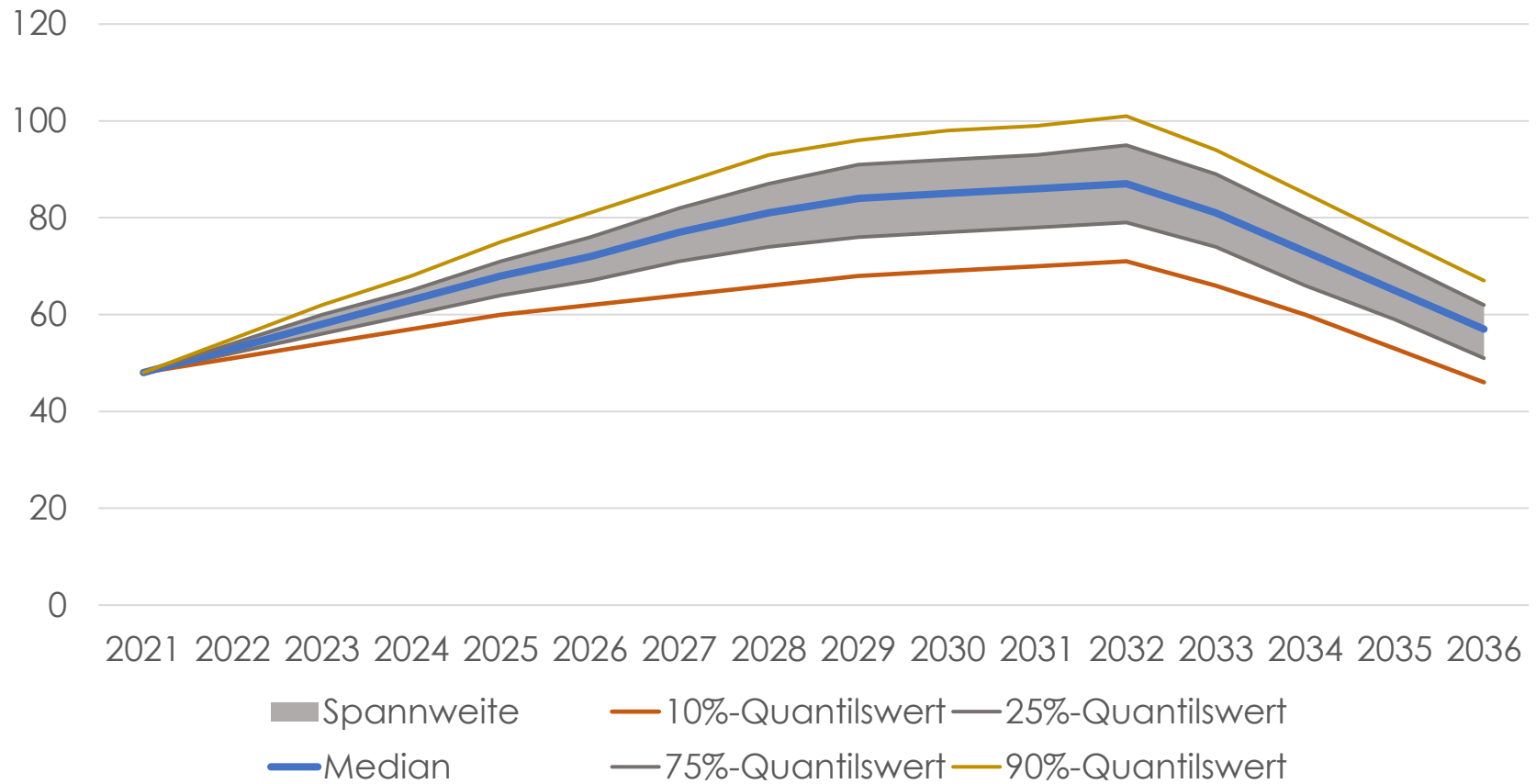
Entwicklung des Ortsteil Weißensee Kinderzahl 1 - U3 Jahre



Entwicklung des Ortsteils Weißensee Kinderzahl 3 - U6 Jahre



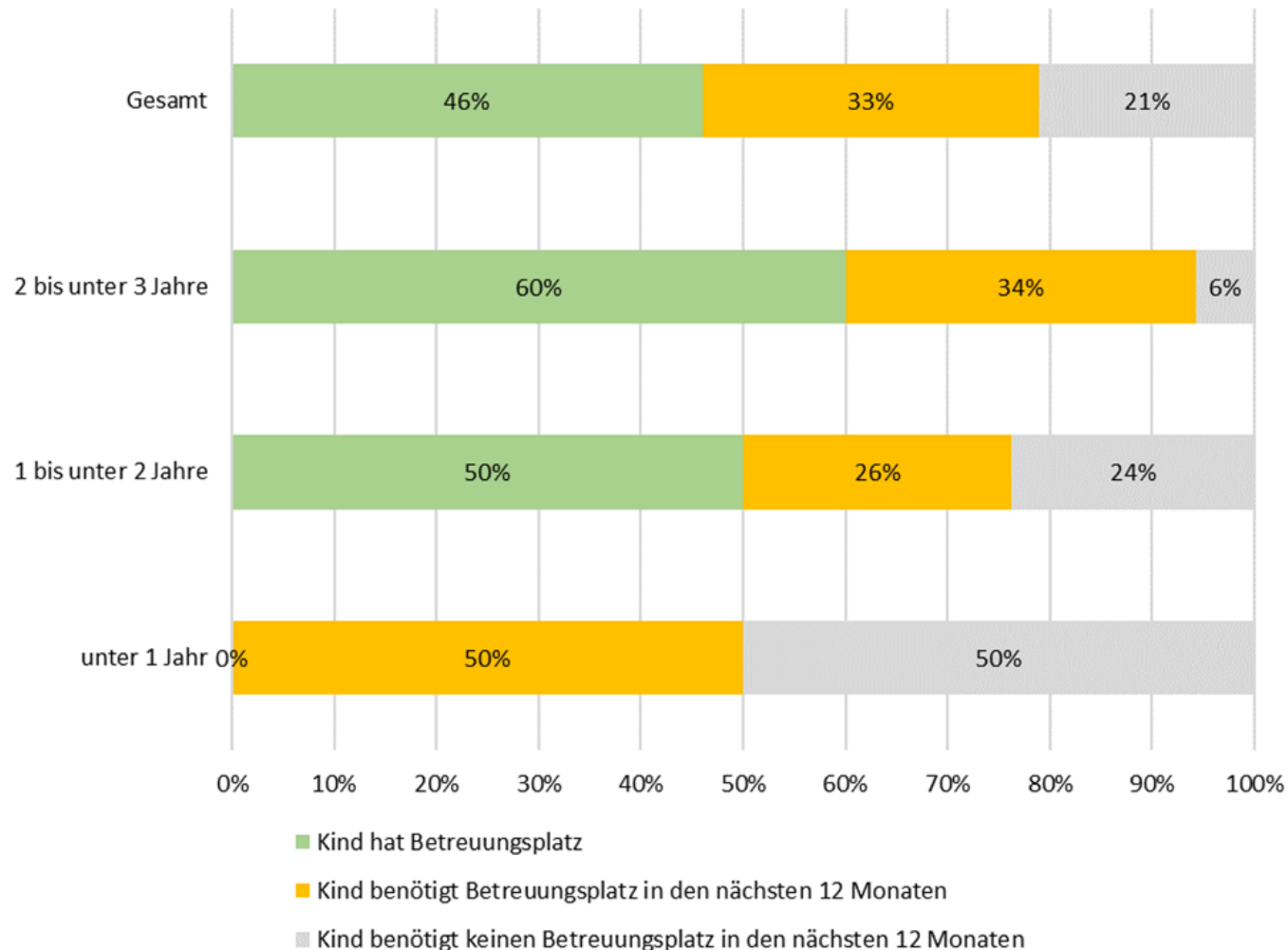
Entwicklung des Ortsteils Weißensee Kinderzahl 6 - U10 Jahre



Ermittlung der Nutzungsquoten bei Kindern im Krippen- und Kindergartenalter

1. Elternbefragung zu 0- bis u3-Jährigen und 3 bis u6,5-Jährigen

Ergebnis zur aktuellen Nutzung/Bedarf und der zukünftigen Entwicklung



2. Eckwerte zur aktuellen Nutzung und ihrer Entwicklung

Altersgruppen 1 bis u3 Jahre:

- **Aktuelle Nutzung:** genehmigte Plätze 113, betreute Kinder 118 /davon 3 Inklusionskinder), Anzahl der Kinder 279 (Bezugszeitpunkt 2022), Nutzungsquote **aktuell 42%** (bei Korrekturfaktor 0,7 gegenüber der Ergebnis Elternbefragung; bei allen Nutzungsquoten)
- **Entwicklung lt. Befragung** :Steigerung der Nutzungsquote **von jetzt 42 % auf ca. 48% bis 53% % bis ins Jahr 23/24.**

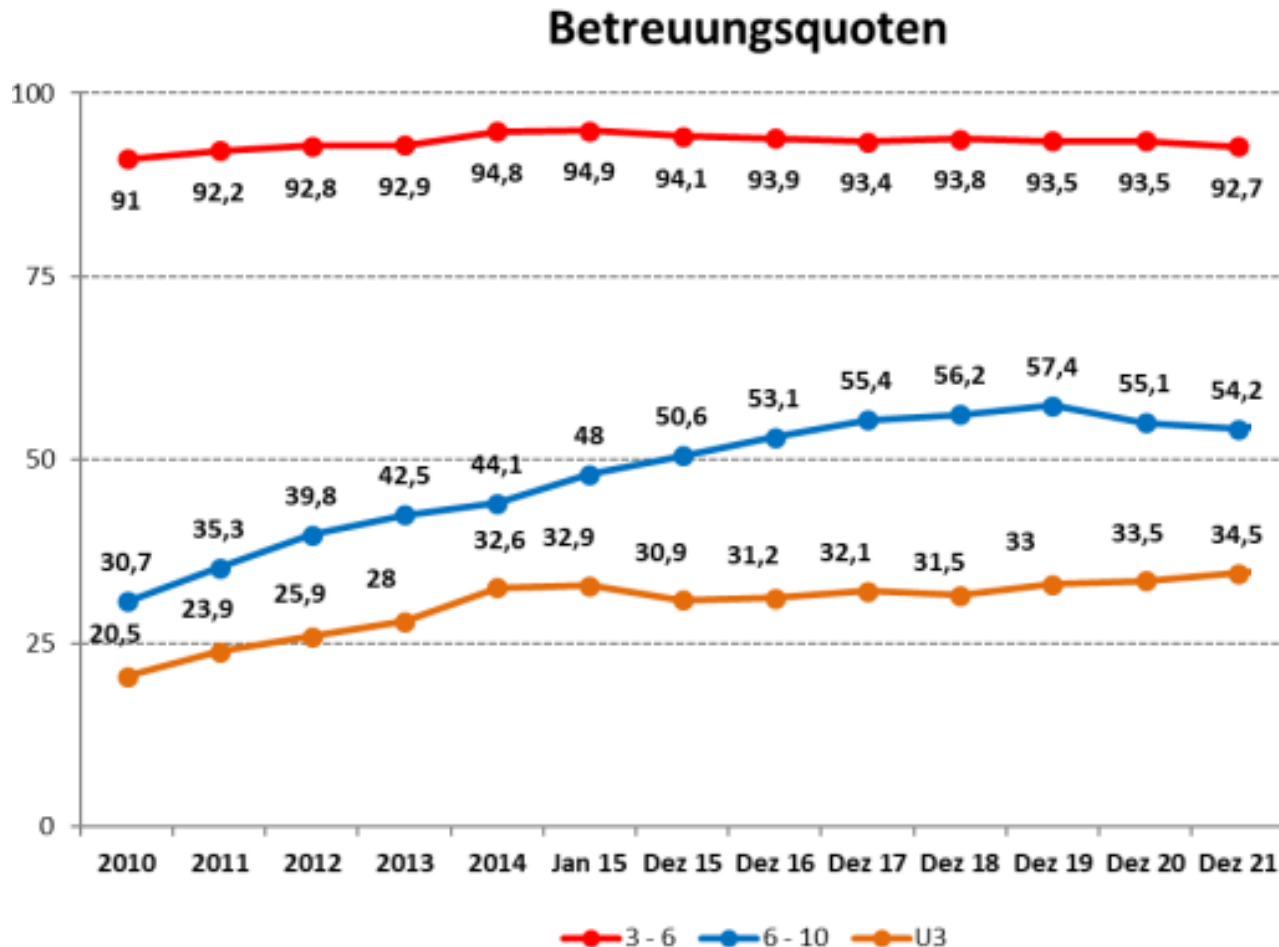
Altersgruppe 0 bis u1 Jahre:

- **aktuelle Nutzung: 1lt. Elternbefragung: 0%**
- **Steigerung der Nutzungsquote** in den Annahmen zur Entwicklung der Nutzungsquoten der 1 bis u3Jährigen enthalten.

Insgesamt ergibt sich für die- 0 bis u3-Jährigen:

- **aktuell eine durchschnittliche Nutzungsquote von 28%.**
(bei etwa gleichverteilten Altersjahrgängen)

3. Vergleich mit dem bayerischen Durchschnitt



Annahme: weitere Zunahme, jährlich um 0,6%; bedeutet eine Steigerung der Nutzungsquote bis 2029/2030 auf knapp 40%, bis 2034/2035 auf knapp 43%

4. Fazit: Modellierung der zukünftigen Nutzungsquoten in der Stadt Füssen: Krippenkinder

- **Altersgruppe 1 bis u3 Jahren:** bis zum Jahr 23/24 Steigerung der Nutzungsquote um 6 %, danach in den Folgejahren von 4 %, 3 %, 2 %, 1%, ab 2028/2029 von 0,5 %,
- **Altersgruppe 0 bis u1 Jahre:** zukünftig kontinuierliche Steigerung, Bedarf in o. a. Nutzungsquoten enthalten

Insgesamt ergeben sich für die 0 bis u3-Jährigen folgende Annahmen: Annäherung an den Durchschnitt Bayern:

- **aktuell durchschnittliche Nutzungsquote von 28%, Zunahme bis 2029/2030 → 39,3%, bis 2034/35 → 41%**
- **Vergleich Bayern: Zunahme bis 2029/30 → 39,9%, bis 2034/35 → 42,9%**

5. Modellierung der zukünftigen Nutzungsquoten in der Gemeinde Füssen: Kindergartenkinder

- **Aktuelle Betreuungsquote 99%**
- **Annahme zur zukünftigen Entwicklung: Quote von mindestens 100%**
- **Zusätzlich Spielraum für Zusatzbedarf sicherstellen:** Spielraum zur Aufnahme von Kindern mit Förderbedarf, Flüchtlingskinder, Rückstellungskinder, Abfederung des Mehrbedarfs für Krippenkinder, Anpassungsmöglichkeiten an spezifische Entwicklung in den Ortsteilen, Chance, durch etwas kleinere Gruppen qualitative Verbesserungen in der Kinderbetreuung zu erreichen!
-

**Entwicklung des Bedarfs an Kinderbetreuung
in der
Gesamtgemeinde Füssen und den Ortsteilen
Kinder im Krippenalter**

Kinderbetreuung im Krippenalter (0 bis u3-Jahre)

Datengrundlage (Insgesamt und Ortsteil Füssen)

Insgesamt

Bezug	22/23	23/24	24/25	25/26	26/27	27/28	28/29	29/30		35/36
Anzahl Kinder im Krippenalter 1-u3 Median	279	283	288	292	294	295	297	291		233
Nutzungsquote in % (1 bis u3Jahre)	42	48	52	55	57	58	58,5	59		62
Bedarf an Plätzen	118	136	159	161	168	171	174	172		144
Bedarf an Gruppen (bei Gruppengröße 12)	10	12	13	14	14-15	15	15	15		12-13
Nutzungsquote ges. (bezogen auf 0 bis u3Jahre) in %	28	32	34,7	36,7	38	38,7	39	39,3		41,2

Ortsteil Füssen

Bezug	22/23	23/24	24/25	25/26	26/27	27/28	28/29	29/30		35/36
Anzahl Kinder im Krippenalter 1-u3 Median	225	237	249	257	254	251	248	241		188
Nutzungsquote in % (1 bis u3Jahre)	42	48	52	55	57	58	58,5	59		62
Bedarf an Plätzen	95	114	129	141	145	146	145	142		117
Bedarf an Gruppen (bei Gruppengröße 12)	8	10	11	12	12	12-13	12	12		10

Kinderbetreuung im Krippenalter (0 bis u3-Jahre) (Ortsteil Weißensee und Hopfen sowie Gruppen gesamt)

Ortsteil Hopfen und Weißensee

Bezug	22/23	23/24	24/25	25/26	26/27	27/28	28/29	29/30		35/3
Anzahl Kinder Hopfen im Krippenalter 1-u3 Median	14	15	15	16	16	15	15	15		13
Anzahl Kinder Weißensee im Krippenalter 1-u3 Median	28	27	27	27	32	36	41	41		26
Kinder 1-u3 in beiden Ortsteilen gesamt	42	42	42	43	48	51	56	56		39
Nutzungsquote in % (1 bis u3Jahre)	42	48	52	55	57	58	58,5	59		62
Bedarf an Plätzen	18	20	22	24	27	30	33	33		24
Bedarf an Gruppen (bei Gruppengröße 12)	2	2	2	2	2-3	3	3	3		2

Gesamtbedarf Anzahl Gruppen aufgrund des Bedarfs an Gruppen in den Ortsteilen	10	12	13	14	14-15	15-16	15	15		12
--	-----------	-----------	-----------	-----------	--------------	--------------	-----------	-----------	--	-----------

Kinderbetreuung im Krippenalter (0 bis u3 Jahre)

Angebot und Bedarf / Entwicklung / Ortsteile

Aktueller Bedarf an Plätzen: 118;

Angebot:

- aktuell stehen für Krippenkinder 113 genehmigte Plätze / in 10 Gruppen zu Verfügung
- Davon in Füßen 113 / 10 Gruppen, in Weißensee: 0

Entwicklung / Gesamt

- **Bedarf an Plätzen:** Anstieg bis 2028/2029 auf voraussichtlich auf 178, danach Rückgang bis 2035/2036 auf 144
- **Bedarf an Gruppen:** Voraussichtlicher Anstieg bis 2026/2027 auf 15 - 16 Gruppen, etwa gleichbleibend bis 2030, danach Rückgang bis 2035/2036 auf 12 - bis 13 Gruppen

Entwicklung / Ortsteile: Verteilung des Bedarfs auf Ortsteile:

- **Füßen:** aktuell 95 bis 2025/26 auf 142, etwa gleichbleibend bis 2030, danach Rückgang bis 2035 auf ca. 117
- **Weißensee/Hopfen:** aktuell 18, bis 2025/26 auf 24, weiterer Anstieg auf etwa 33 bis 2030, danach Rückgang bis 2035 auf ca. 24
- **Gruppen: Füßen 10 -> 12 -> 10, Weißensee/Hopfen 2 -> 3 -> 2**

Kinderbetreuung im Krippenalter (0 bis u3 Jahre)

Veränderung des Angebots durch aktuelle Planungen

Einrichtung	Aktuell genehmigte Plätze Krippe/Kita	Planung Plätze Krippe/Kita	Gruppen aktuell Krippe/Kita	Gruppen geplant Krippe/Kita	Fertig ab	Veränderung Plätze Krippe/Kita	Veränderung Gruppen Krippe/Kita
St. Gabriel Kita	120	-/ 125	- / 5 ??	- / 6	Sept 2025	-/ + 5	-/+1
Werkstatt Wichtel	20/ 15	15-30 / 50 - 75	2 / 1	1-2 / 2 - 3	Sept 25 oder 26	max.+ 10 / max.+ 60	-/max.+2
Kinderschule Weißensee	-/50	Eventl.15/ 50	-/ 2	Event.1/2	Sept 26	max.+15/-	max.+1/-
Veränderung ges.					bis max. Sept 26	max.+25/max.+65 davon: Füssen: +10/+65 Weißensee: max. +15/--	Krippe: +1/+3 Füssen: --/max. +3 Weißensee: +1/ --

Bei Einhaltung der Planungen: Ab (spätestens) Sept 2026 verfügbar

- **Erhöhung der Platzzahl von 113 Plätze / in 10 Gruppen auf 138 / 11 Gruppen**
- **Davon in Füssen 123 / 10 Gruppen, in Weißensee: 15 / 1 Gruppe**

Kinderbetreuung im Krippenalter (0 bis u3 Jahre)

Vergleich: Entwicklung Bedarf – geplantes Angebot

Fazit (1) Krippe:

Zeitnah Erhöhung der Ausbauziele und ihrer Umsetzung nötig

- Füssen 10  12 Gruppen
- Weißensee 1  2 bis 3 Gruppen

**Entwicklung des Bedarfs an Kinderbetreuung
in der
Gesamtgemeinde Füssen und den Ortsteilen
Kinder im Kindergartenalter**

Kinderbetreuung im Kindergartenalter (3 bis 6,5 Jahre)

Aktuelles Angebot / aktuelle Nutzung

Aktuell bestehende, genehmigte Plätze: 495

Betreute Kinder: 445, davon 28 Inklusionskinder

Belegte Plätze: $445 + 28 = 473$

Aktuelle Nutzungsquote: 99%

Gesamtzahl Gruppen* : min. 20

***) bei Gruppenstärke max. 25 Kinder**

Annahme zukünftiger Nutzungsquote (inkl. Zusatzbedarf für Inklusion bei 6% der Kinder, aber ohne, Rückstellungen, Migrationskinder, Fremdbelegung etc.):

mindestens 100%

Kinderbetreuung im Kindergartenalter (3 bis 6,5 Jahre)

Entwicklung der Kinderzahlen und Betreuungsbedarf

- Füßen gesamt (Prognose Kinderzahlen) =
- Betreuungsbedarf / Plätze (Nutzungsquote 100%)
- entspricht Gruppen*)

Kinderanzahl 3 bis unter 6 Jahre/ 3 bis unter 6,5 Jahre

	2021	2022	2023	2024	2025	2026	2027	2028	2029	2030	2031	2032	2033	2034	2035	2036
Median 3 bis unter 6	401	413	426	438	449	453	457	461	455	437	420	403	389	377	364	351
Korrekturwert 1	64	67	71	75	78	80	81	82	82	80	77	75	72	69	66	62
Median 3 bis unter 6,5	465	480	497	513	527	533	538	543	537	517	497	478	461	446	430	413
Anzahl benötigte Gruppen	19	19	20	21	21-22	21	22	22	21	21	20	19	18	18	17	17

*) Mindestbedarf bei Gruppengröße max. 25 Kinder, **ohne Zusatzbedarf, der durch Aufteilung auf Ortsteile entsteht.**

Kinderbetreuung im Kindergartenalter (3 bis 6,5 Jahre) Entwicklung der Kinderzahlen und Betreuungsbedarf - Ortsteile

OT Weißensee / Hopfen

Bezug	22/23	23/24	24/25	25/26	26/27	27/28	28/29	29/30	30/31	35/3
Anzahl Kinder Hopfen 3- u6Jahre (Median)	23	23	23	23	23	23	23	23	23	21
Anzahl Kinder Weißensee 3- u6 Jahre (Median)	42	42	42	42	45	49	53	56	60	49
Kinder 3-u6 Jahre in beiden Ortsteilen gesamt	65	65	65	65	68	72	75	79	83	70
Plus Korrekturwert (1/2 Jahrgang)	+11	+11	+11	+11	+12	+12	+13	+13	+14	+12
Bedarf an Plätzen	76	76	76	76	80	84	88	92	97	82
Bedarf an Gruppen (bei Gruppengröße 25)	3	3	3	3	3-4	4	4	4	4	3-4

Kinderbetreuung im Kindergartenalter (3 bis 6,5 Jahre)

Entwicklung der Kinderzahlen und Betreuungsbedarf

OT Füssen

Bezug	22/23	23/24	24/25	25/26	26/27	27/28	28/29	29/30	30/31	35/36
Anzahl Kinder 3- u6Jahre (Median)	355	364	373	383	382	382	382	381	381	329
Korrekturwert (1/2 Jahrgang)	60	62	63	65	65	65	65	65	65	56
Bedarf an Plätzen	415	426	436	448	447	447	447	446	446	385
Bedarf an Gruppen (bei Gruppengröße 25)	17	17	18	18	18	18	18	18	18	16

Bedarf an Gruppen aufgrund des Bedarfs in den Ortsteilen

Gesamtbedarf Anzahl Gruppen aufgrund des Bedarfs an Gruppen in den Ortsteilen	20	20	21	21	21-22	22	22	22	22	19-20
--	-----------	-----------	-----------	-----------	--------------	-----------	-----------	-----------	-----------	--------------

Kinderbetreuung im Kindergartenalter (3 bis 6,5 Jahre)

Veränderung des Angebots durch aktuelle Planungen und Betreuungsbedarf

Einrichtung	Aktuell genehmig te Plätze Krippe/Ki ta	Planung Plätze Krippe/ Kita	Gruppen aktuell Krippe/ Kita	Gruppen geplant Krippe/Kita	Fertig ab	Veränderung Plätze Krippe/Kita	Veränderung Gruppen Krippe/Kita
St. Gabriel Kita	120	-/ 125	- / 5 ??	- / 6	Sept 2025	-/ + 5	-/+1
Werkstatt Wichtel	20/ 15	15-30 / 50 - 75	2 / 1	1-2 / 2 - 3	Sept 25 oder 26	max.+ 10 / max.+ 60	-/max.+2
Kinderschule Weißensee	-/50	Eventl.15/ 50	-/ 2	Event.1/2	Sept 26	max.+15/-	max.+1/-
Veränderung ges.					bis max. Sept 26	max.+25/max. +65 davon: Füssen: +10/+65 Weißensee: max. +15/--	Krippe: +1/+3 Füssen: --/max. +3 Weißensee: +1/ --

**Bei Einhaltung der Planungen: Ab (spätestens) Sept 2026
stehen max. 560 Plätze / in 22 Gruppen zu Verfügung
Davon: in Füssen: 510 / in Weißensee 50 (Gruppen: 20-21/2)**

Kinderbetreuung im Kindergartenalter (3 bis 6,5 Jahre)


Vergleich: Entwicklung Bedarf – geplantes Angebot

Fazit (2) Kindergarten:

Der Vergleich mit o.a. Bedarf belegt:

- bezogen auf die Gesamtgemeinde ist das geplante Ausbauziel bedarfsdeckend

Um bedarfsgerechte, ortsnahe Versorgung zu sichern: Umverteilung auf Ortsteile:

- Anpassung Angebot in Füßen
- und zeitnahe Verbesserung des Angebots in Weißensee/Hopfen,
Anzahl Gruppen von 2  3 bis 4

Entwicklung des Bedarfs an Kinderbetreuung im Grundschulalter

Kinderbetreuung im Grundschulalter (6,5 bis 10,5Jahre)

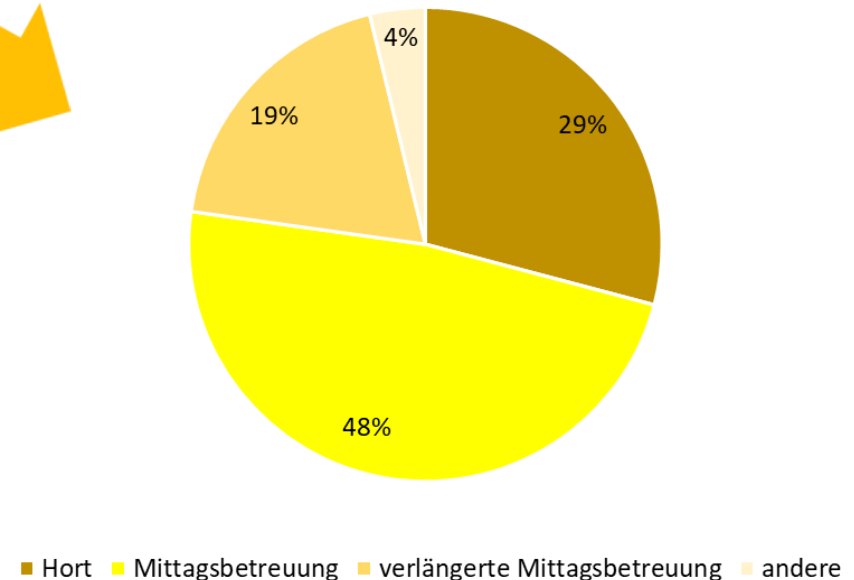
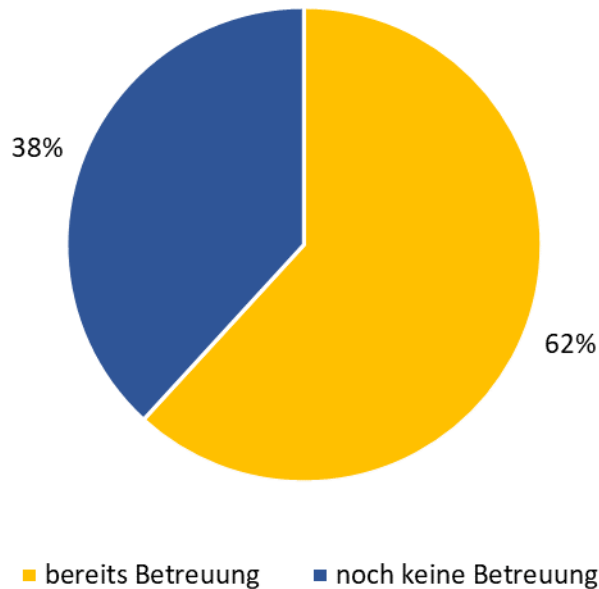
Entwicklung der Kinderzahlen und Betreuungsbedarf -

Abstimmung Prognosewerte / relevante Altersgruppe

Kinderanzahl 6 bis unter 10 Jahre / 6,5 bis unter 10,5 Jahre																
	2021	2022	2023	2024	2025	2026	2027	2028	2029	2030	2031	2032	2033	2034	2035	2036
Median 6 bis unter 10	509	539	569	600	625	636	647	658	654	636	617	598	575	549	524	499
Korrekturwert 1	-64	-67	-71	-75	-78	-80	-81	-82	-82	-80	-77	-75	-72	-69	-66	-62
Korrekturwert 2	60	64	67	72	75	78	80	81	82	82	80	77	75	72	69	66
Korrektur gesamt	-4	-3	-4	-3	-3	-2	-1	-1	0	2	3	2	3	3	3	4
Median 6,5 bis 10,5 Jahre	505	536	565	597	622	634	646	657	654	638	620	600	578	552	527	503

Kinderbetreuung im Grundschulalter (6,5 bis 10,5Jahre) - Abschätzung der Nutzungsquote - Elternbefragung (2023)

Aktuelle Nutzung laut Elternbefragung



Kinderbetreuung im Grundschulalter (6,5 bis 10,5Jahre) - Abschätzung der Nutzungsquote

Datengrundlage

- Elternbefragung des Landratsamts (1) in der Gemeinde Füssen bei **57%**, eigene Elternbefragung (2) bei **62%**
- **tatsächliche Betreuungsquote von 55%**
- Vergleichsquote in Bayern zwischen **54% und 57%**
- Deutsche Jugendinstitut erwartet steigende Nachfrage (Bayern: Bedarfsquote **61 %**)
- Bayerisches Kultusministerium sowie bayerisches Sozialministerium erwartet steigende Nachfrage (landesweiter Durchschnittsbedarf steigt auf **80 %**).

Annahmen zur Entwicklung der Nutzungsquoten:

- **Annahme a): Aktuelle Nutzung 55%; Anstieg der Quote um jährlich 1% bis 2036, bis 2035/36 steigt der Bedarf auf mindestens **68%**.**
- **Annahme b) : Anstieg von 55%, jährliche Zunahme um 2%, 2036: **80%****

Kinderbetreuung im Grundschulalter (6,5 bis 10,5Jahre)

Entwicklung der Kinderzahlen und Betreuungsbedarf -

Verteilung der Angebote (aktuell)

- 380 Kinder (ca. 70% der Kinder) besuchen aktuell die Grundschule in Füssen
- Ca. 30% der Kinder gehen in Schwangau, im Montessorihaus bzw. im Förderzentrum zur Schule

Annahme:

Die Verteilung bleibt bestehen, der Bedarf verteilt sich proportional auf die Grundschule Füssen und Zusatzangebote

Kinderbetreuung im Grundschulalter (6,5 bis 10,5Jahre)

Schätzung der Entwicklung des Betreuungsbedarfs

Annahmen: a) Anstieg auf 68% b) Anstieg auf 80%

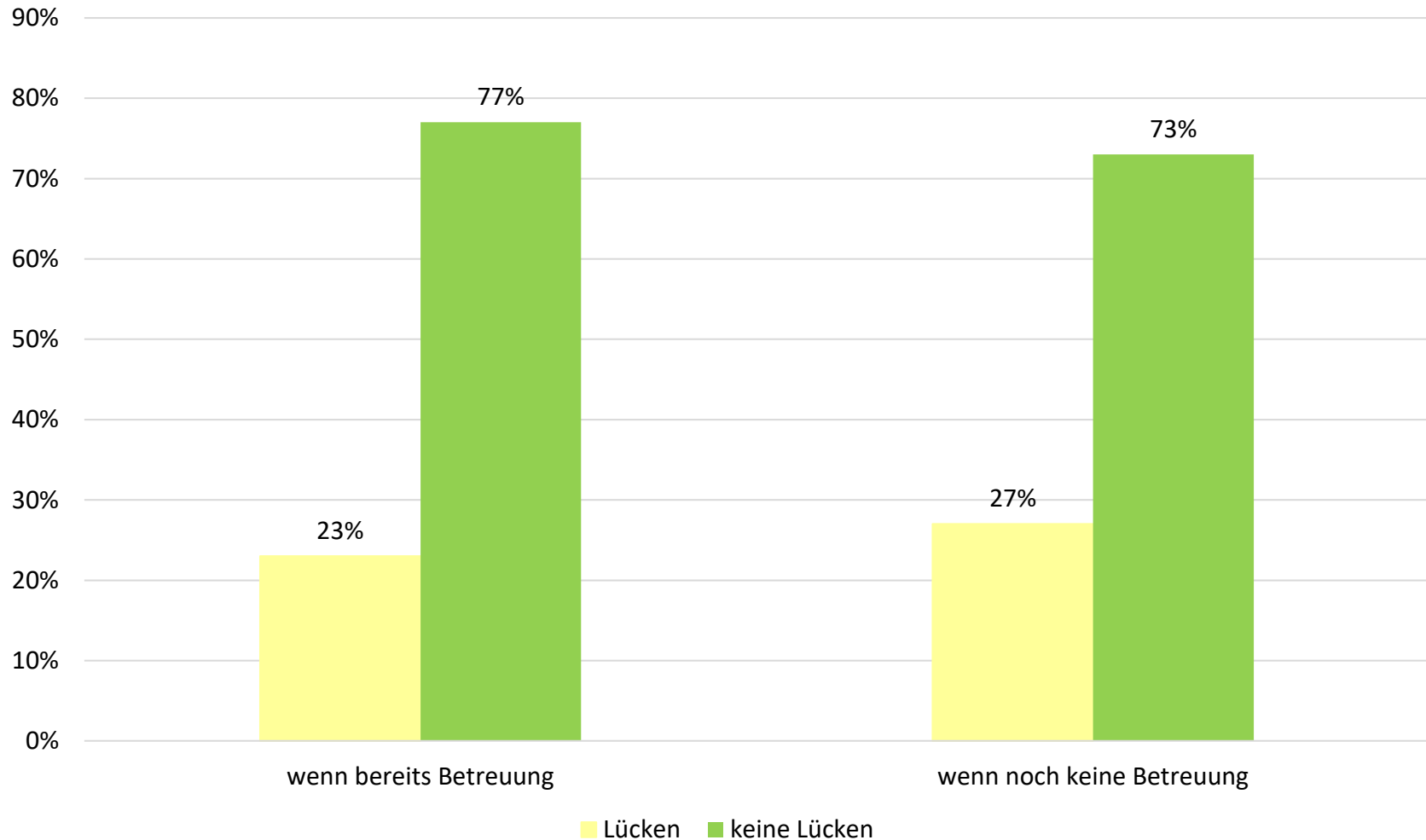
Fazit (3): steigender Betreuungsbedarf / Grundschule Füssen / Zusatzbedarf an anderen Standorten

Bedarfsermittlung bezogen auf...	2022	2023	2024	2025	2026	2027	2028	2029	2030		2035
71% als Bezugsgröße	380	401	424	442	450	452	466	462	453		374
Nutzungsquote in %	55	56	57	58	59	60	61	62	63		68
Bedarf an Plätzen (Bezug 71%)	209	225	242	256	266	271	284	286	285		254
Bedarf ges. (Bezug Grundschüler ges.)	308	316	340	361	374	388	401	403	402		358
Zusatzbedarf Plätze außerhalb Grundschule Füssen	99	91	98	105	108	117	117	117	117		104
Nutzungsquote in %	55	57	59	61	63	65	67	69	71		80
Bedarf Füssen (Nutzungsquote 80%)	209	229	250	270	284	294	312	319	322		299
Bedarf ges. (Nutzungsquote 80%)	295	322	352	379	399	420	440	451	453		422

Grundschulkinder / Qualität der Betreuung

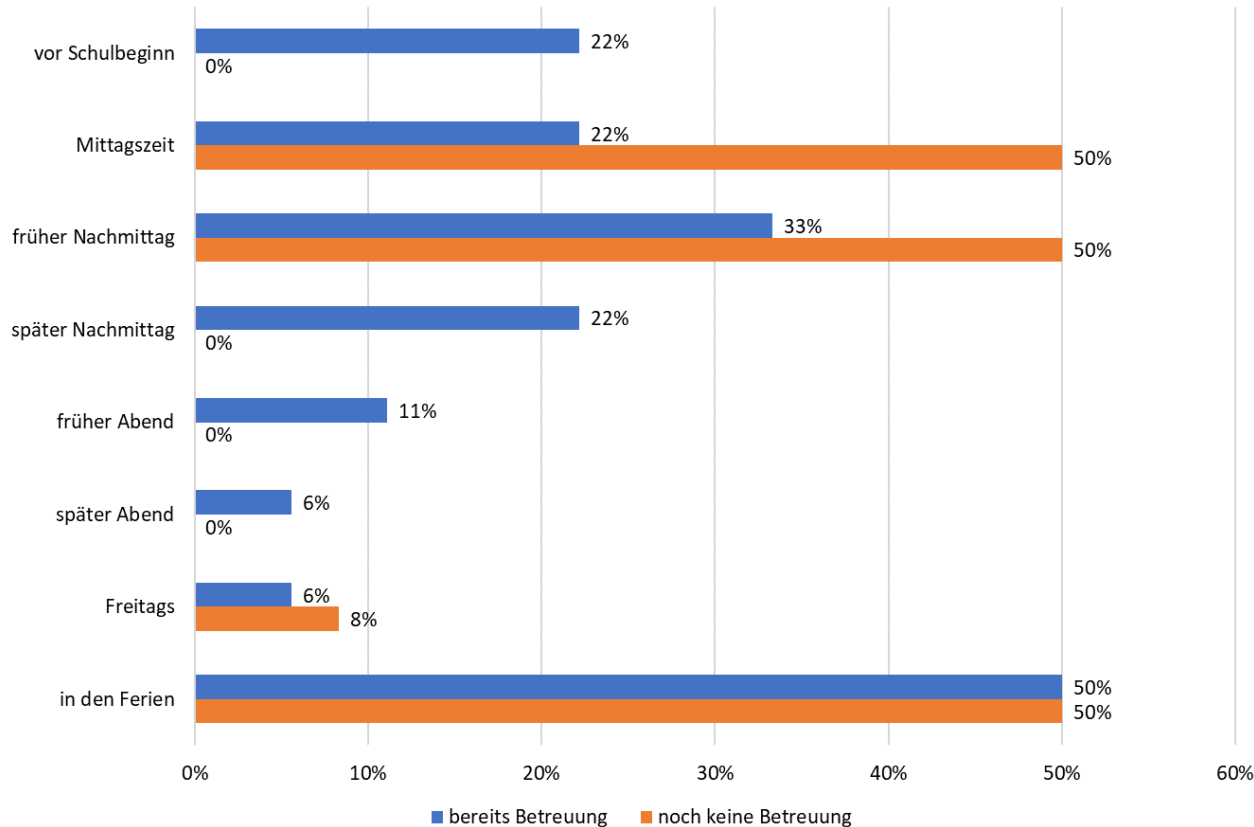
Elternbefragung: Gibt es Lücken in der Betreuung gesamt?

(Grundschulkinder mit bzw. ohne Betreuung)



Grundschul Kinder / Qualität der Betreuung

Elternbefragung: Lücken in der Betreuung, sowohl bei Kindern ohne als auch mit bestehender Betreuung



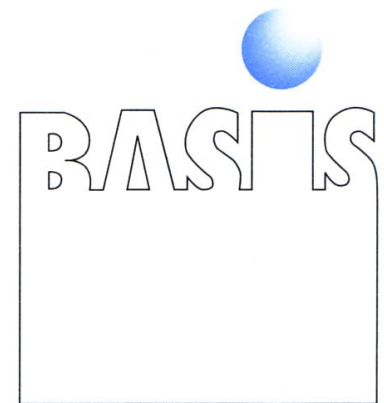
Fazit 4: auch qualitativer Ausbau der Betreuung nötig

Besten Dank für Ihre Aufmerksamkeit

info@basis-institut.de

0951-98633-0

Ringstraße 23, 96163 Gundelsheim



INSTITUT FÜR SOZIALE PLANUNG,
BERATUNG UND GESTALTUNG
GMBH