

**Gebäude**

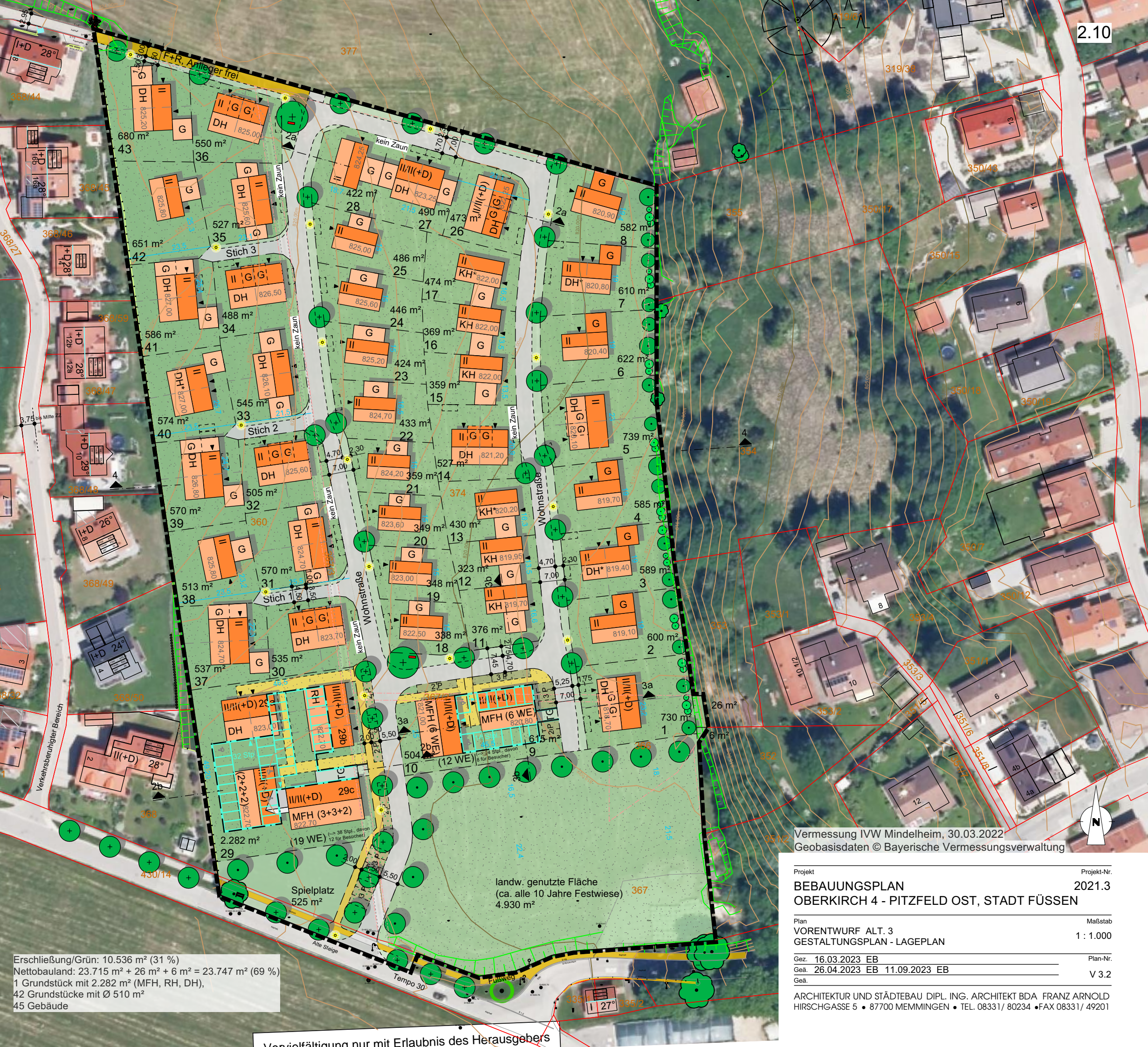
- Gebäude, vorhanden
- Gebäude, Vorschlag
- 2 Geschosse  
Wandhöhe = min. 5,25, max. 5,75 m, Dachneigung 18-25°
- II(+D) 2 Geschosse  
Wandhöhe = min. 5,25, max. 6,50 m, Dachneigung 30-32°
- Einzelhaus, max. 2 WE
- KH Kettenhaus
- KH\* Kettenhaus  
Hauptgebäude keine Grenzbebauung
- DH Doppelhaus
- DH\* Doppelhaus  
Doppelhaus mit nur einer Doppelgarage
- RH Reihenhaushaus
- MFH Mehrfamilienhaus
- G Garage
- TG Tiefgarage
- Zugang
- 824,00 Höhenlage FFB EG max. ü.NN.

**Freiflächen und Grün**

- Wohnstraße, Vorschlag
- Fuß- und Radweg, Anlieger frei, Vorschlag
- Fußweg, vorhanden
- Fußweg, Vorschlag
- Parkplätze Rasenfugenpfl., Vorschlag (Dienstb. WEG)
- Straßenbegleitgrün, Vorschlag
- Grünfläche, Spielplatz, Vorschlag (öffentlich)
- Grünfläche, landw. genutzt, Vorschlag (privat)  
(ca. alle 10 Jahre Festwiese)
- Grünfläche / Garten, Vorschlag (privat)
- Freiflächengestaltung, vorhanden
- Freiflächengestaltung, geändert
- Freiflächengestaltung, Vorschlag
- Baum, vorhanden (vermessen)
- Baum, Vorschlag, Lage festgelegt / Lage frei
- Sträucher zur Ortsrandeingrünung

**Sonstiges**

- Grundstücksgrenze, vorhanden
- Grundstücksgrenze, geändert
- Grundstücksgrenze, Vorschlag
- 677 m² Grundstücksgroße
- 3 Parzellennummer
- 374 Flurnummer
- Bank
- Mastleuchte
- Geltungsbereich (34.283 m²)



Erschließung/Grün: 10.536 m² (31 %)  
Nettobauland: 23.715 m² + 26 m² + 6 m² = 23.747 m² (69 %)  
1 Grundstück mit 2.282 m² (MFH, RH, DH),  
42 Grundstücke mit Ø 510 m²  
45 Gebäude

Vermessung IVW Mindelheim, 30.03.2022  
Geobasisdaten © Bayerische Vermessungsverwaltung

Projekt	Projekt-Nr.
<b>BEBAUUNGSPLAN</b>	
<b>OBERKIRCH 4 - PITZFELD OST, STADT FÜSSEN</b>	
Plan	Maßstab
VORENTWURF ALT. 3	1 : 1.000
GESTALTUNGSPLAN - LAGEPLAN	
Gez. 16.03.2023 EB	Plan-Nr.
Gea. 26.04.2023 EB 11.09.2023 EB	V 3.2
Gea.	
ARCHITEKTUR UND STÄDTEBAU DIPL. ING. ARCHITEKT BDA FRANZ ARNOLD HIRSCHGASSE 5 • 87700 MEMMINGEN • TEL. 08331/ 80234 • FAX 08331/ 49201	