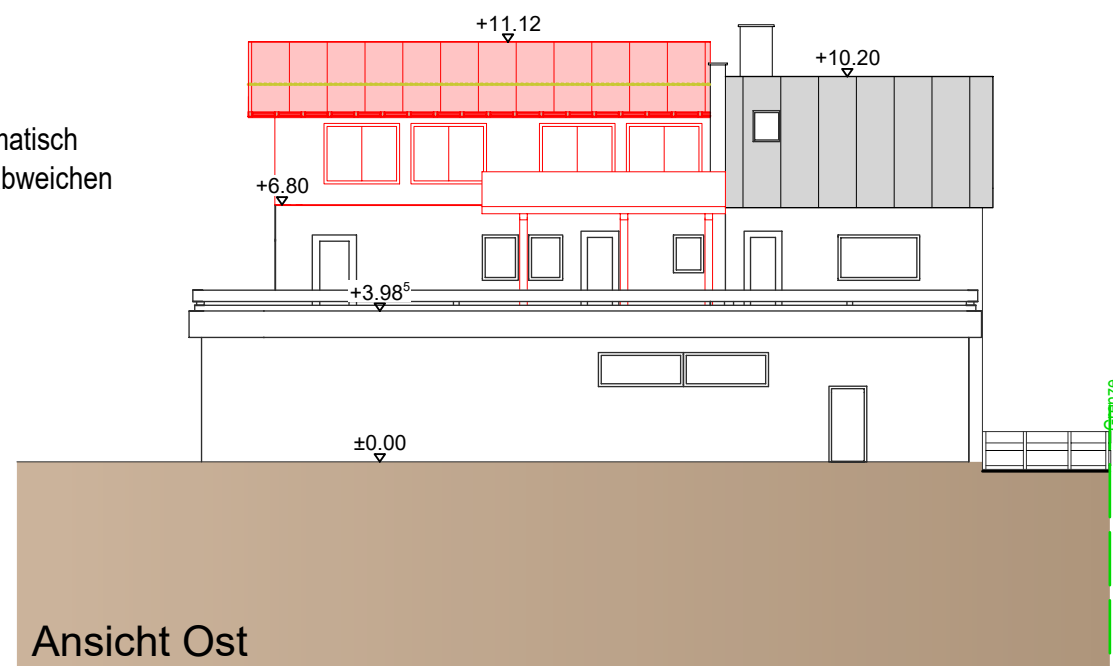
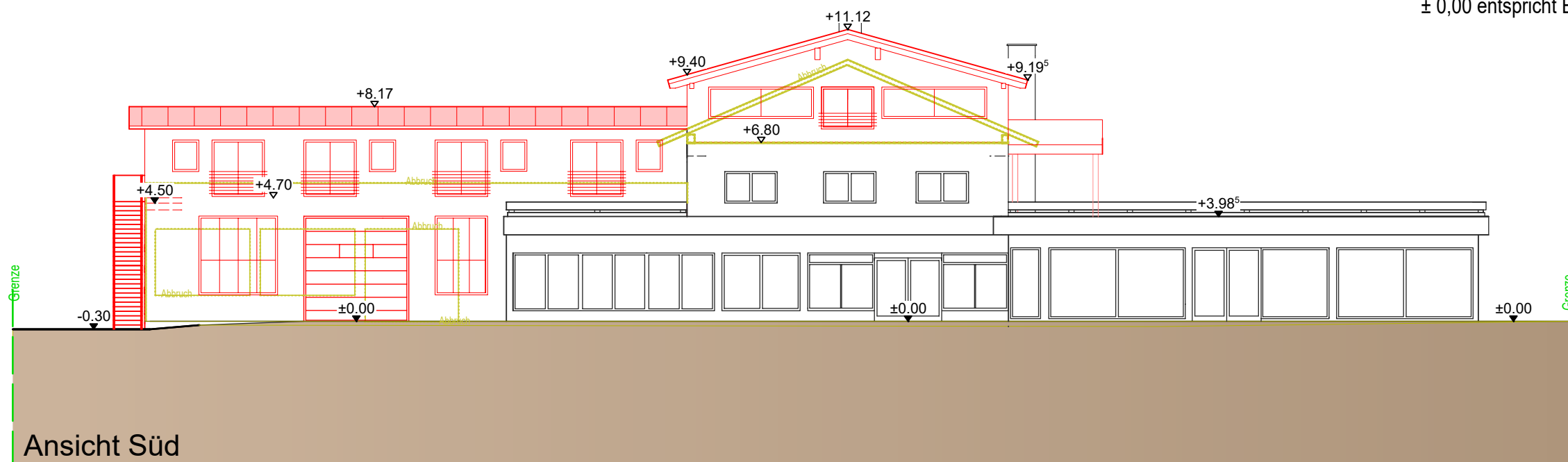


Fenster schematisch
Einteilung kann abweichen



± 0,00 entspricht Eingang Laden/Gewerbe 2



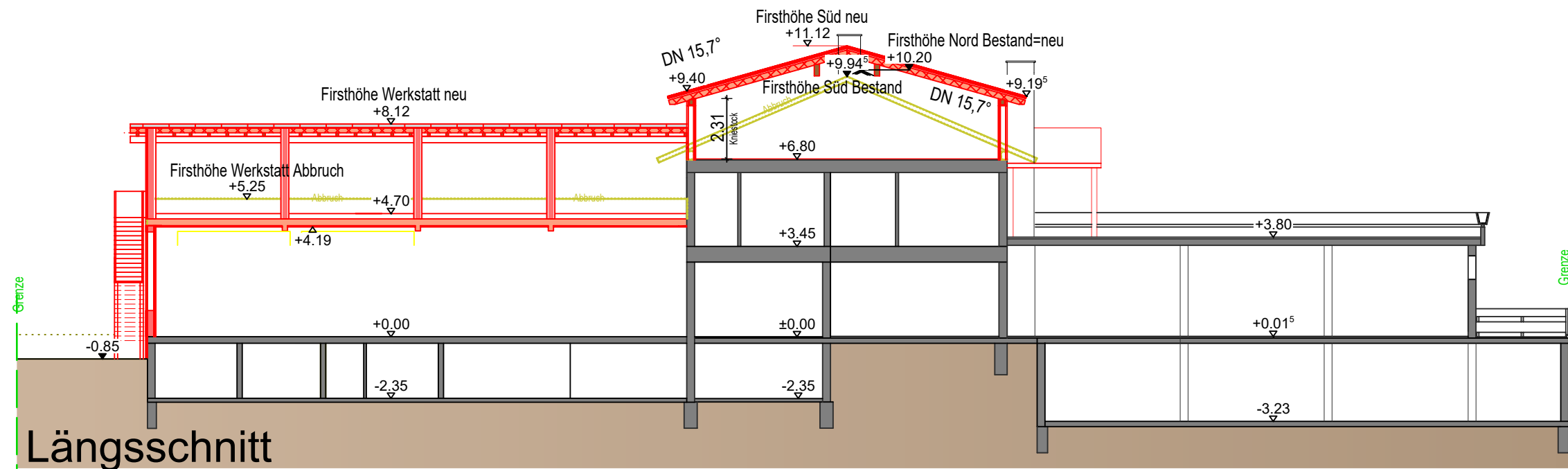
Nutzungsänderung und Erweiterung des
Bestandsgebäudes um 7 Wohneinheiten

Gemarkung Füssen, Flur-Nr. 760/9
Kemptener Straße 26, Füssen

Vorhaben- und Erschließungsplan
20.01.2025

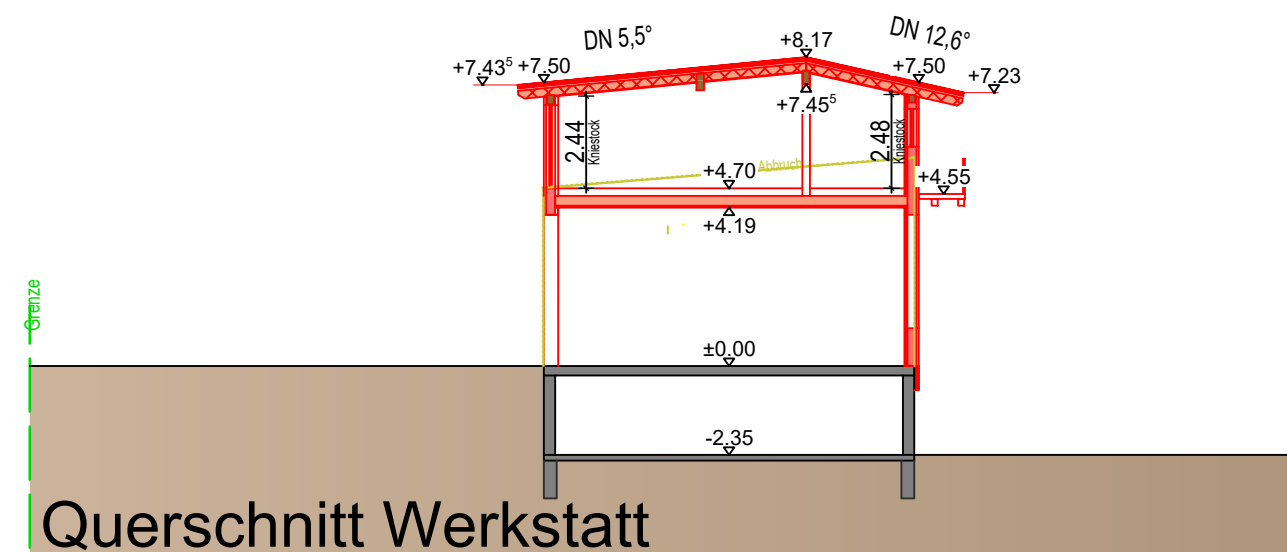
Ansichten
M1:200

Dipl. Ing. (FH)
Diana Klumpers - Seeg



Längsschnitt

± 0,00 entspricht Eingang Laden/Gewerbe 2



Querschnitt Werkstatt

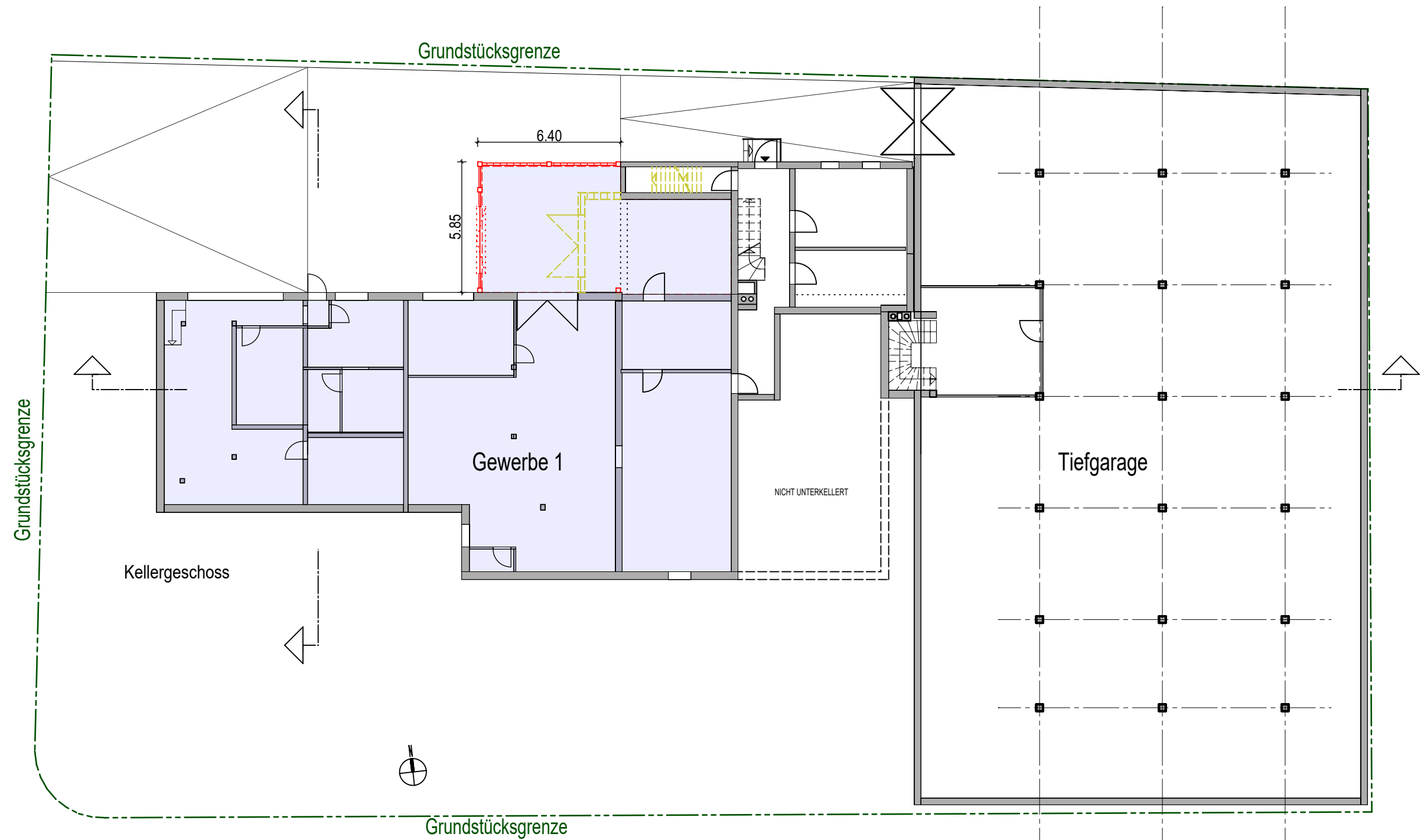
Nutzungsänderung und Erweiterung des
Bestandsgebäudes um 7 Wohneinheiten

Gemarkung Füssen, Flur-Nr. 760/9
Kemptener Straße 26, Füssen

Vorhaben- und Erschließungsplan
20.01.2025

Schnitte
M1:200

Dipl. Ing. (FH)
Diana Klumpers - Seeg



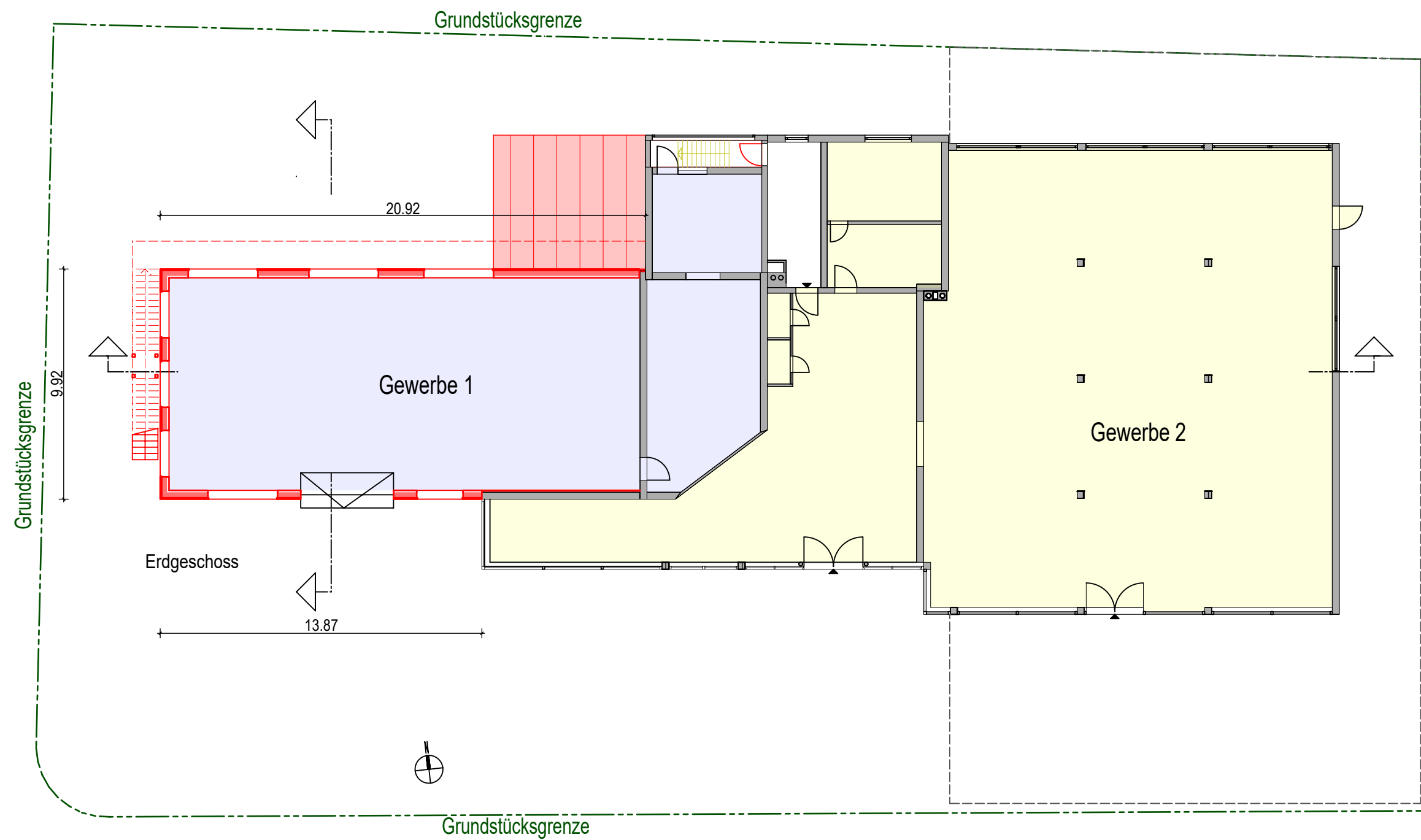
Nutzungsänderung und Erweiterung des
Bestandsgebäudes um 7 Wohneinheiten

Grundriss KG
M1:200

Gemarkung Füssen, Flur-Nr. 760/9
Kemptener Straße 26, Füssen

Dipl. Ing. (FH)
Diana Klumpers - Seeg

Vorhaben- und Erschließungsplan
20.01.2025



Nutzungsänderung und Erweiterung des
Bestandsgebäudes um 7 Wohneinheiten

Gemarkung Füssen, Flur-Nr. 760/9
Kemptener Straße 26, Füssen

Grundriss EG
M1:200

Dipl. Ing. (FH)
Diana Klumpers - Seeg

Vorhaben- und Erschließungsplan
20.01.2025



Nutzungsänderung und Erweiterung des
Bestandsgebäudes um 7 Wohneinheiten

Grundriss OG+DG
M1:200

Gemarkung Füssen, Flur-Nr. 760/9
Kemptener Straße 26, Füssen

Dipl. Ing. (FH)
Diana Klumpers - Seeg

Vorhaben- und Erschließungsplan
20.01.2025