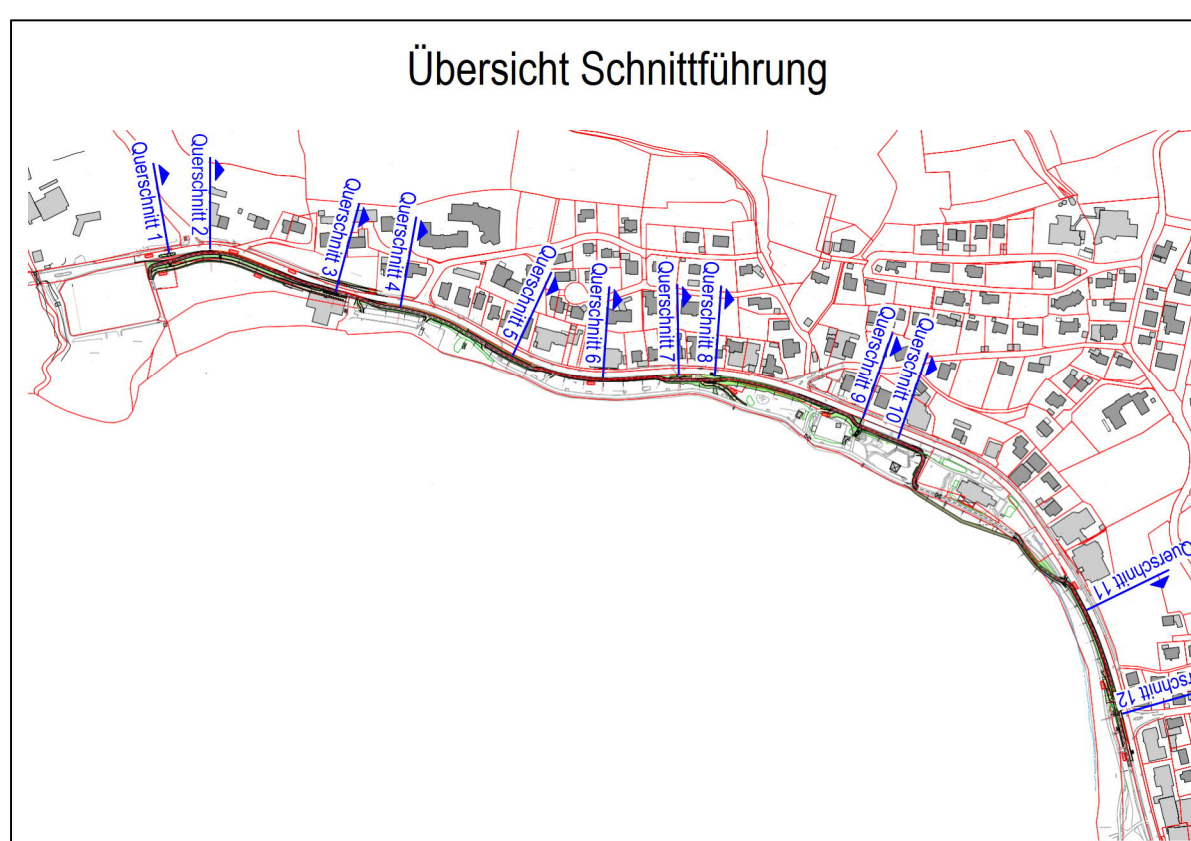
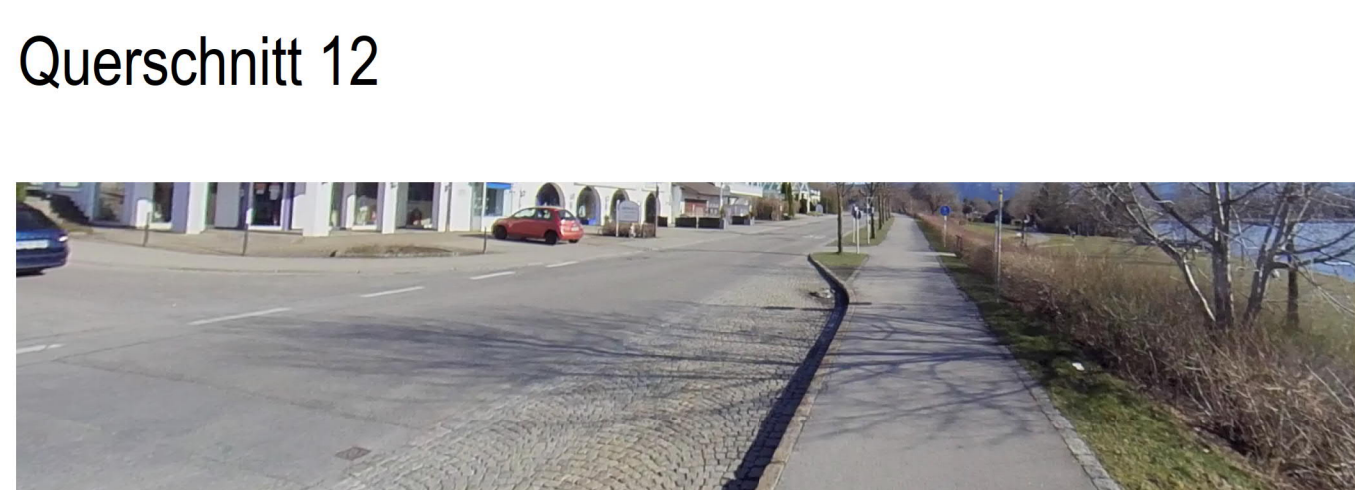
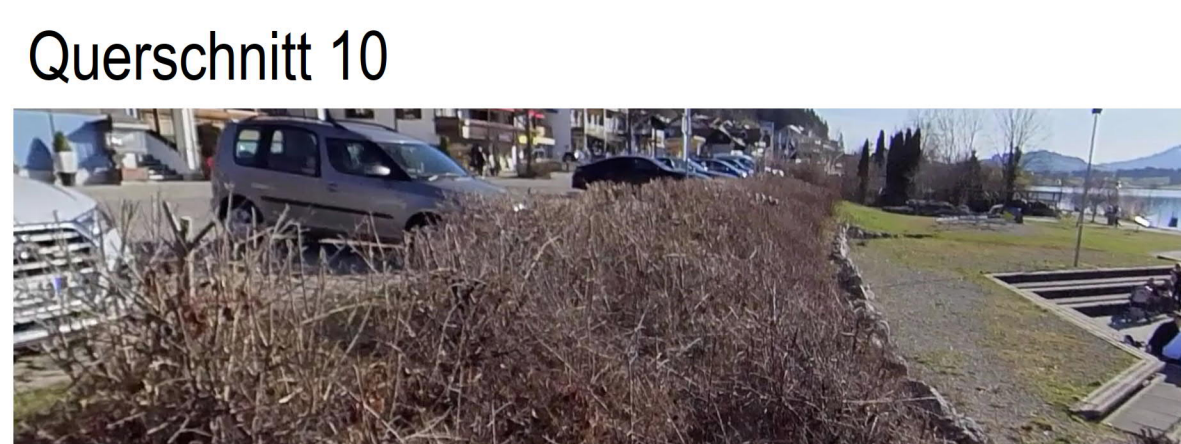


Legende:

-  Frostschuttschicht nach DIN 18315 und ZTV SoB-SB
-  Grobkörniger Boden mit besonderen Anforderungen
-  Bankettmaterial
-  Schottertragschicht
-  Asphaltdeckschicht
-  Asphalttragschicht
-  Beton

[illegible]

Radweg Uferstraße Hopfen am See
Straßenquerschnitte

Auftraggeber:	- Entwurfsplanung -	
Stadt Füssen	vermessen	
Piauftraggeber:	bearbeitet	Eberle, 12.12.2023
	Maßstab	1 : 50
	Plannummer	211155_L3_V1_21