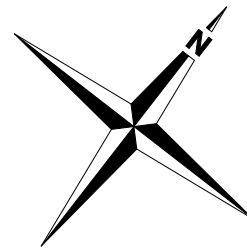


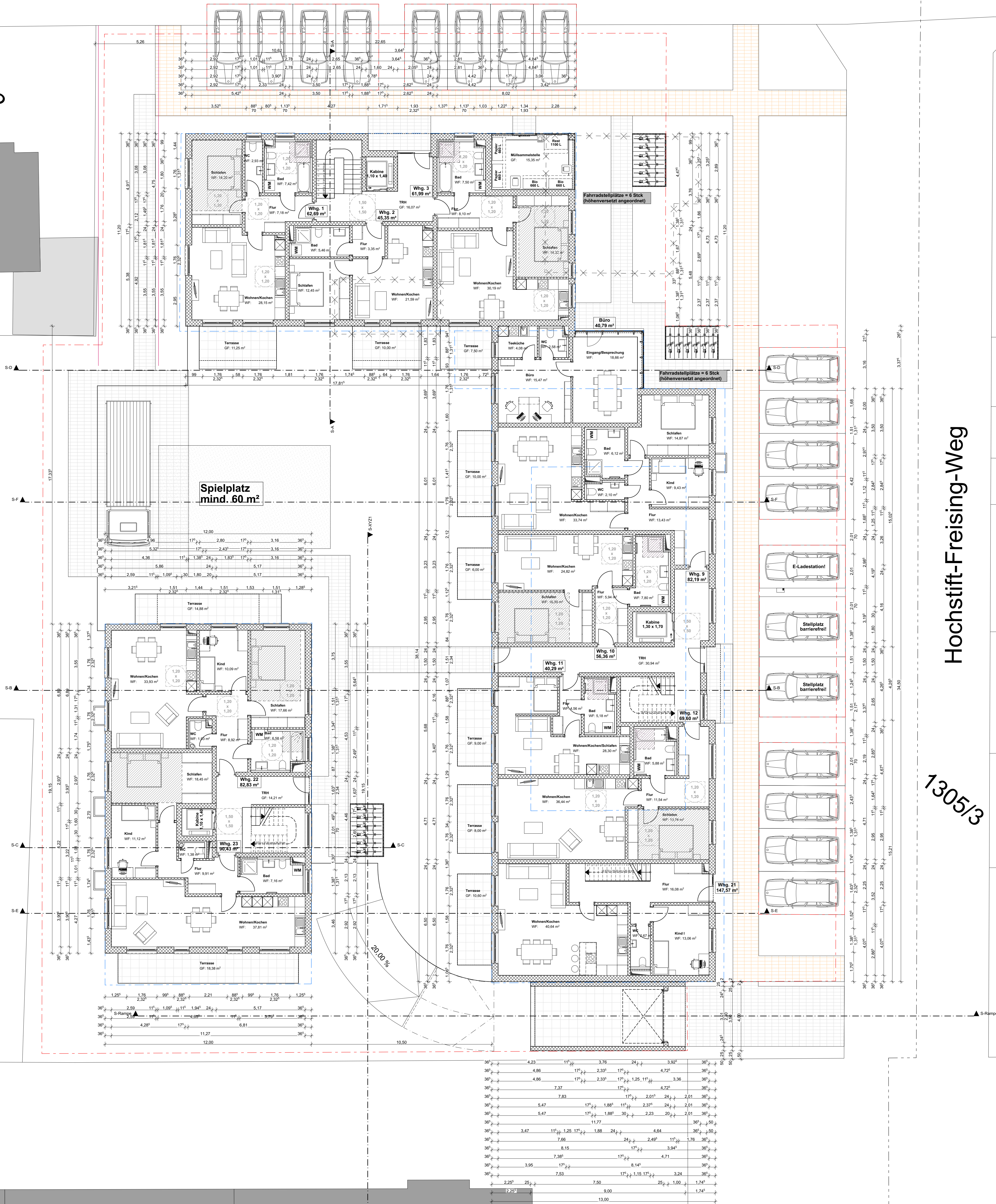
Karolingerstraße

1322/6



1321/12

61



Wohnflächenzusammenstellung

	Wfl.	PKW	FST
Whg. 1	2-Zi. 62,69	2	2
Whg. 2	2-Zi. 45,35	1	2
Whg. 3	3-Zi. 61,99	2	2
Whg. 4	2-Zi. 62,12	2	2
Whg. 5	2-Zi. 44,85	1	2
Whg. 6	3-Zi. 85,55	2	3
Whg. 7	2-Zi. 70,96	2	2
Whg. 8	4-Zi. 94,98	2	3
Whg. 9	3-Zi. 82,19	2	3
Whg. 10	2-Zi. 56,36	2	2
Whg. 11	1-Zi. 40,29	1	2
Whg. 12	2-Zi. 69,60	2	2
Whg. 13	4-Zi. 102,71	2	3
Whg. 14	1-Zi. 48,64	2	2
Whg. 15	3-Zi. 57,24	2	2
Whg. 16	2-Zi. 69,51	2	2
Whg. 17	4-Zi. 96,52	2	3
Whg. 18	3-Zi. 82,64	2	3
Whg. 19	3-Zi. 187,41	3	3
Whg. 20	3-Zi. 91,03	2	3
Whg. 21	5-Zi. 147,57	2	3
Whg. 22	3-Zi. 82,83	2	3
Whg. 23	3-Zi. 90,43	2	3
Whg. 24	3-Zi. 72,48	2	2
Whg. 25	1-Zi. 34,26	1	1
Whg. 26	2-Zi. 65,88	2	2
Whg. 27	3-Zi. 81,22	2	3
Whg. 28	2-Zi. 79,16	2	3
WFL gesamt	2.170,54 m²		
NFL Büro	40,79 m²	2	1
WFL/NFL	2.211,33 m²	55 St	69 St
zzgl. Besucher 20%		11 St	
		66 St	

19 PKW-Stellplätze in Außenanlagen,
47 PKW-Stellplätze in Tiefgarage
17 Fahrradstellplätze in Außenanlagen,
32 Fahrradstellplätze in Tiefgarage

1-Zi.-Whg. = 3 Stück
2-Zi.-Whg. = 10 Stück
3-Zi.-Whg. = 11 Stück
4-Zi.-Whg. = 3 Stück
5-Zi.-Whg. = 1 Stück
Büro = 1 Stück

Hochstift-Freising-Weg

1305/3

ENTWURFSPLANUNG

Fertigung

Bauvorhaben: Errichtung von drei Mehrfamilienhäusern mit Tiefgarage

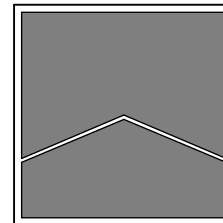
Bauort:

Bauherr:

Nachbarn:

Planinhalt:

Entwurfsverfasser:



Aling, den 06.11.2021
Plan: 02 von 07