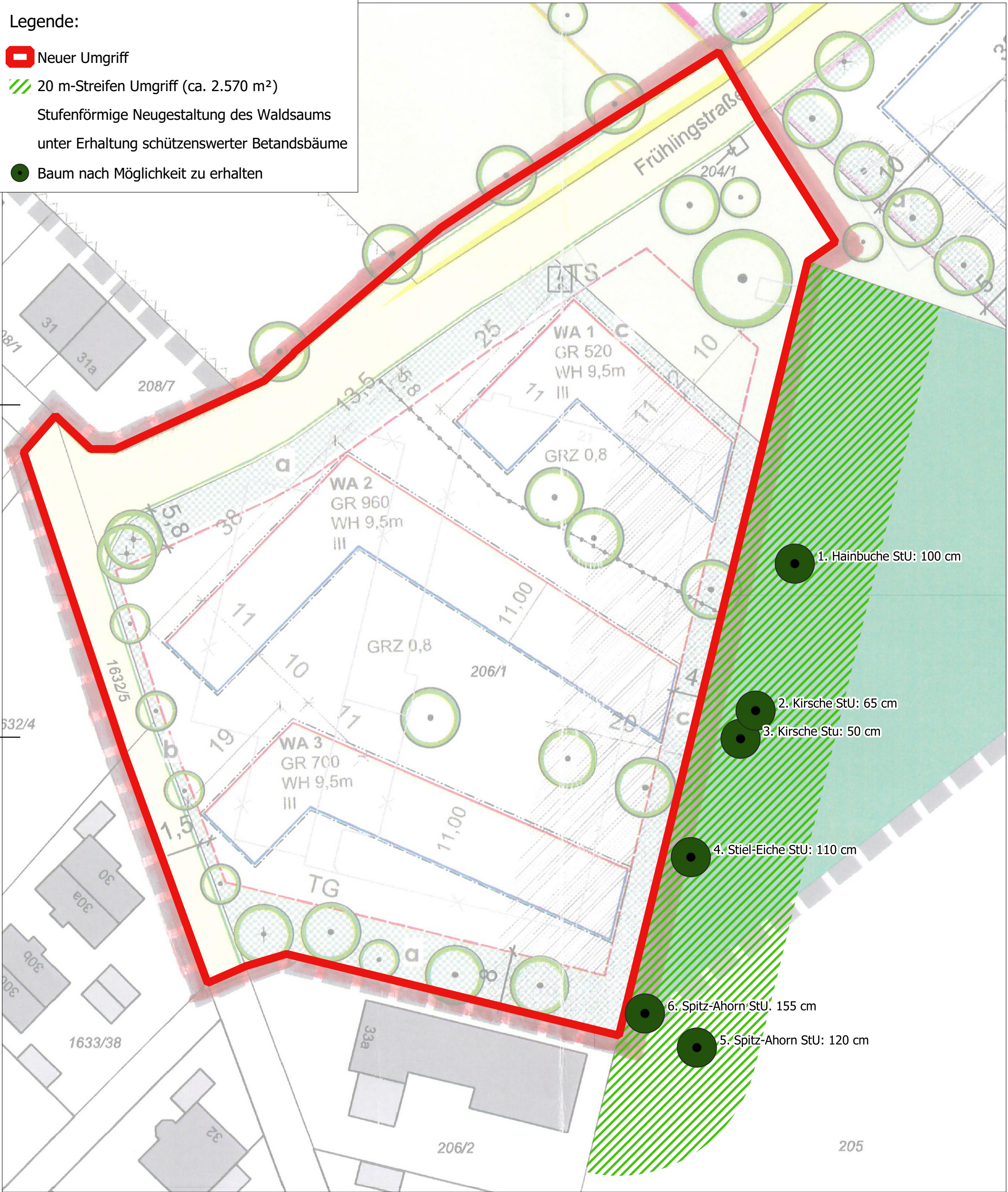


- Legende:
- Neuer Umgriff
  - 20 m-Streifen Umgriff (ca. 2.570 m²)
  - Stufenförmige Neugestaltung des Waldsaums unter Erhaltung schützenswerter Betandsbäume
  - Baum nach Möglichkeit zu erhalten



- 1. Hainbuche StU: 100 cm
- 2. Kirsche StU: 65 cm
- 3. Kirsche StU: 50 cm
- 4. Stiel-Eiche StU: 110 cm
- 5. Spitz-Ahorn StU: 120 cm
- 6. Spitz-Ahorn StU: 155 cm

