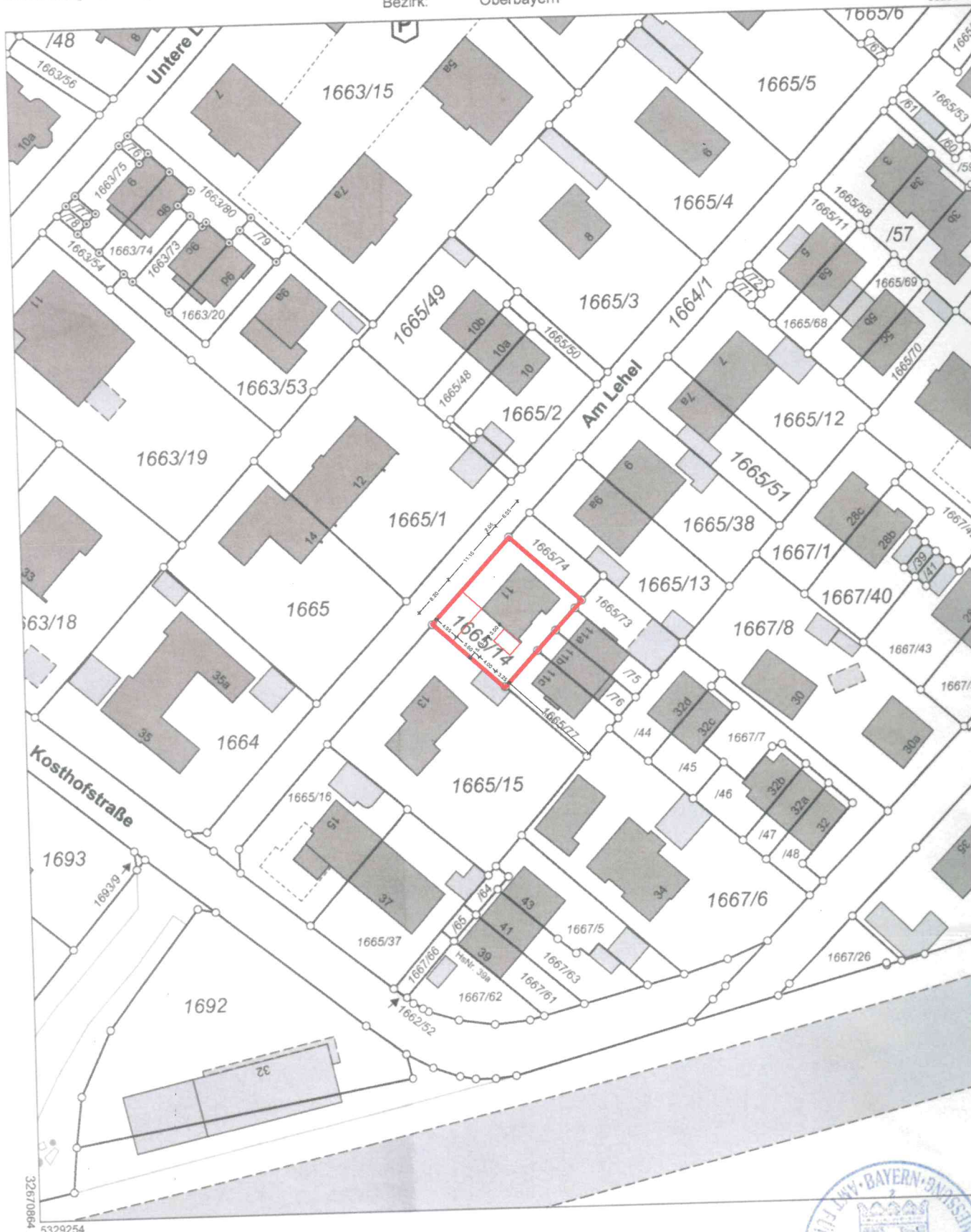




Flurstück: 1665/14  
Gemarkung: Gilching

Gemeinde: Gilching  
Landkreis: Starnberg  
Bezirk: Oberbayern

5329474



Maßstab 1:1000

0 10 20 30 Meter

Vervielfältigung nur in analoger Form für den eigenen Gebrauch.  
Zur Maßentnahme nur bedingt geeignet.

Geschäftszeichen: gj



Stempel und Unterschrift der abgebenden Stelle