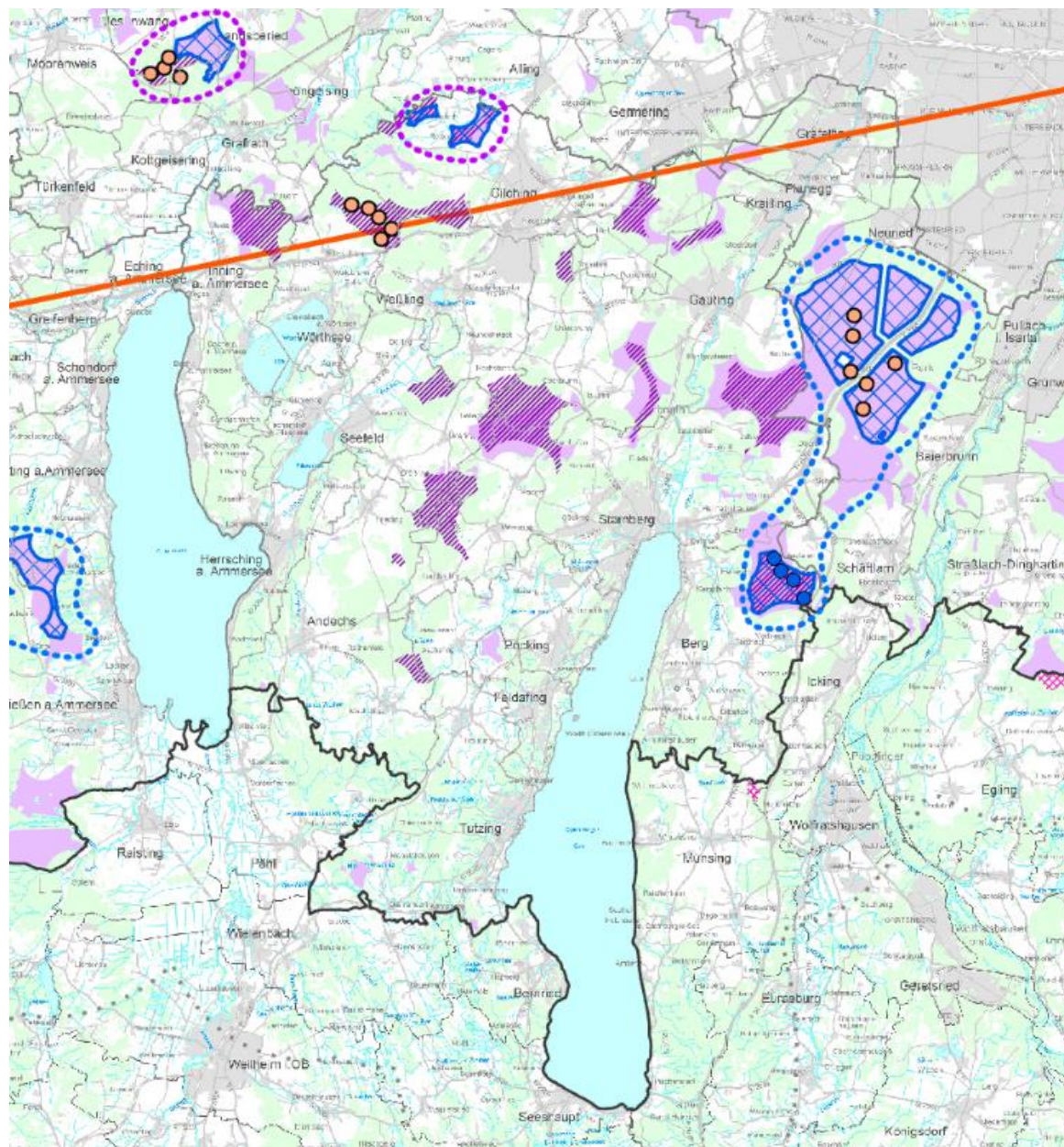


# Teilraumüberblick: Landkreis Starnberg und Umgebung



## Vorabentwurf Steuerungskonzept Windenergienutzung

- Großstruktur
- Cluster Kleinstrukturen
- Umgriffe um bestehende Windkraftanlagen (sofern nicht bereits in Struktur integriert)
- Vorranggebiet
- Vorbehaltsgebiet
- Suchfläche gemäß PA 19-09-2023

## Windenergieanlagen > 50 m Gesamthöhe (Kenntnisstand: 06.03.2024)

### Bestand (Gesamthöhe in m)

- 200 und mehr
- 100 bis unter 200
- unter 100
- aktuelle Planung (ab 2022 genehmigt oder im Genehmigungsverfahren)

## FNP-Konzentrationszonen- oder Sondergebietsdarstellungen zur Windenergienutzung (Kenntnisstand: 06.03.2024)

- rechtswirksam

## benachbarte Planungsregionen: rechtswirksame Festlegungen zur Windenergienutzung (Kenntnisstand: 11/2023)

- Vorranggebiet
- Vorbehaltsgebiet
- Begrenzung des Betrachtungsraums: 5 km-  
Abstandspuffer um die Region München

Kartengrundlage: Bay. Vermessungsverwaltung