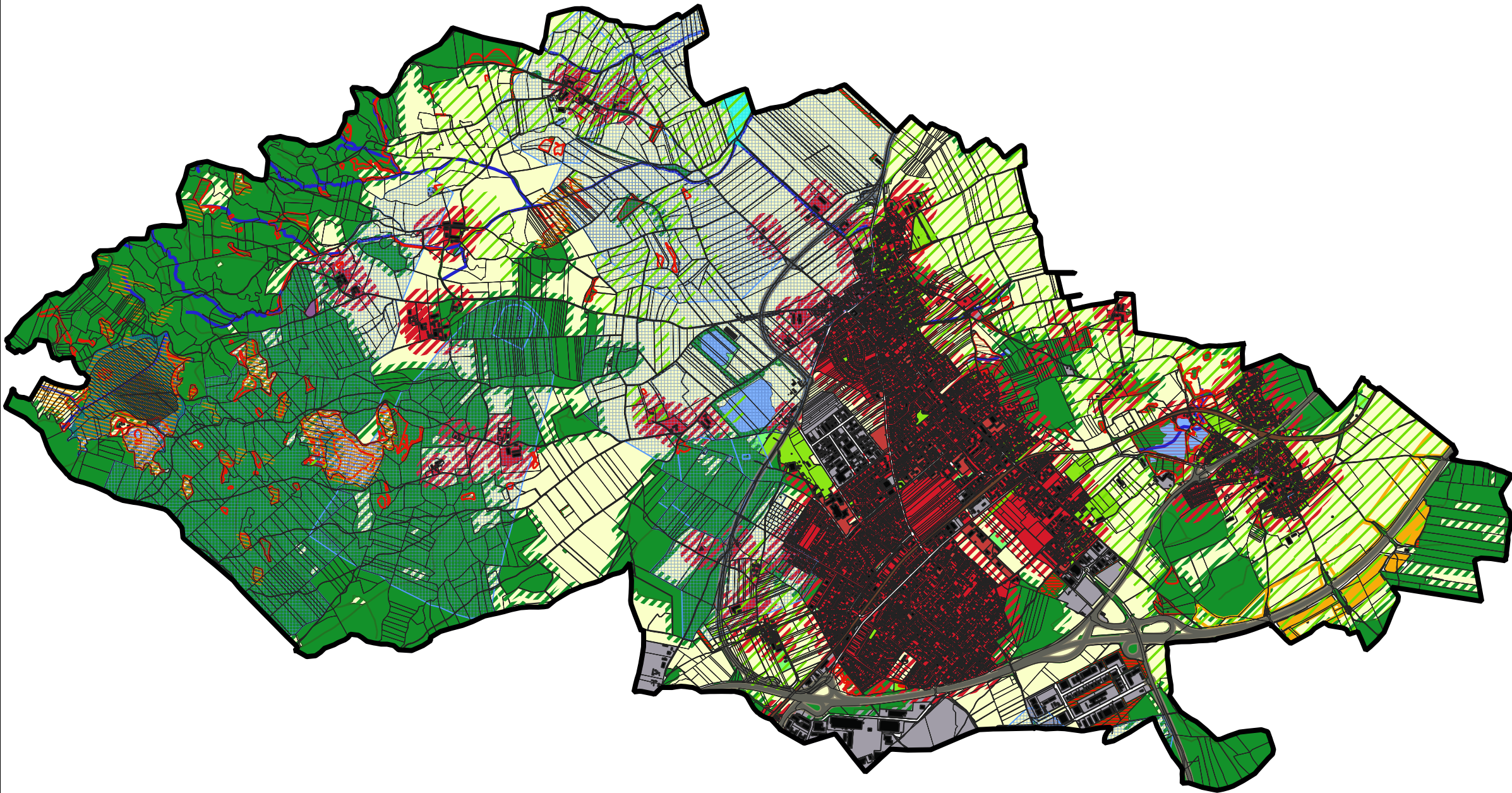









Eignung in Bezug auf
Freiflächen-PV-Anlagen
Ausschlussflächen - Karte 1



-  Gemeindegrenze
-  landwirtschaftliche Böden mit einer Bonität >51 Landkreisdurchschnitt
-  Biotop
-  rechtlich festgesetzte Ausgleichsfläche
-  Naturschutzgebiet
-  Trinkwasserschutzgebiet (festgesetzt und planreif)
-  Moorboden
-  Gewässerrandstreifen
-  Naturdenkmal flächig
-  Naturdenkmal Punkt
-  Waldfläche / Gehölze
-  Sport-, Freizeit-, Erholungsflächen
-  Hochwassergefahrenflächen HQ 100
- Verkehrswege**
 -  Bahnlinie
 -  Autobahn und Staatsstraßen
 -  Anbauverbotszone
- Abstandsflächen zu schutzbedürftigen Bereichen**
 -  Schutzabstand Wohnbebauung 100 m
 -  Schutzabstand Wald 50 m
- Nutzungen**
 -  Gebäude
 -  Baufläche
 -  landwirtschaftliche Fläche
 -  Wasserflächen
 -  bestehende PV-Anlage
 -  7. Teiländerung des FNP (I.d.F.v. 23.11.2021) für neun Sondergebietsflächen mit der Zweckbestimmung Freiflächenphotovoltaik