



STADT GUNDELFINGEN

(Landkreis Dillingen a.d. Donau)



STÄDTEBAULICHES STRUKTURKONZEPT "Gundelfingen Nord-Ost"

VARIANTE 2A

Geschosswohnungsbau, 3 VG: ca. 40 WE
(Nummer xx-xx)

Doppelhäuser: mind. 6 WE, max. 8 WE
(Nummer xx-xx)

Reihehäuser: 0
(Nummer xx-xx)

Einzelhäuser: mind. 24 WE, max. 27 WE
(Nummer xx-xx)

OPLA

BÜROGEMEINSCHAFT
FÜR ORTSPLANUNG
UND STADTENTWICKLUNG

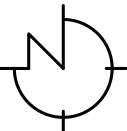
Architekten & Stadtplaner
Otto-Lindenmeyer-Str. 15
86153 Augsburg

Tel: 0821 / 50 89 378-0
Fax: 0821 / 50 89 378-52
Mail: info@opla-augsburg.de
I-net: www.opla-d.de

Fassung vom 30.10.2023

Projektnummer: -----

Bearbeitung: WD / DA



Maßstab 1 : 1.000
Blatt 1/1



AUSZUG AUS DER TOPOGRAPHISCHEN KARTE, OHNE MASSSTAB
ATKIS : © 2021 Bayerische Vermessungsverwaltung