

Robert Herrmann
Rös 15
91567 Herrieden

Robert Herrmann Rös 15 91567 Herrieden

Stadt Herrieden
1. Bgm. Alfons Brandl
Herrnhof 10

91567 Herrieden

Stadt Herrieden

- 9. Aug. 2018

Eingegangen

05.08.2018

Ihr Aktenzeichen

Bearbeiter

Ihre Nachricht vom

**Feuerwehr- und Gemeinschaftshaus Rauenzell
Einbau eines Personenaufzugs? - Kostenangebot**

Sehr geehrter Herr Bürgermeister Brandl,
Sehr geehrte Damen und Herren,

die Rauenzeller Vereinsvorstände (Vereinsrat) beraten seit Jahren über ein barrierefreies
Feuerwehr- und Gemeinschaftshaus.

Ältere Personen beklagen, dass die Sanitäranlagen im Erdgeschoss untergebracht sind und die
Veranstaltungsräume im Obergeschoss nur über die Treppe (24 Steigungen) erreichbar sind.
Ein Personenaufzug wäre die Lösung und könnte in erster Linie ältere Leute und Personen mit
Behinderung vom EG in das OG befördern, damit diese Versammlungen und Veranstaltungen
barrierefrei besuchen können.

Als Standort könnten wir uns das Treppenhaus (Treppenauge) vorstellen.

Grundfläche ca. 200 x 120 cm, Förderhöhe 415 cm

Ausführung evtl. im Jahr 2019. Erforderliche Arbeiten (Unterfahrt usw.) in Eigenleistung.

Gesamtkosten ca. € 40.000,-- bis 50.000,-- Kosten wie TÜV, Wartung usw. übernehmen wir.

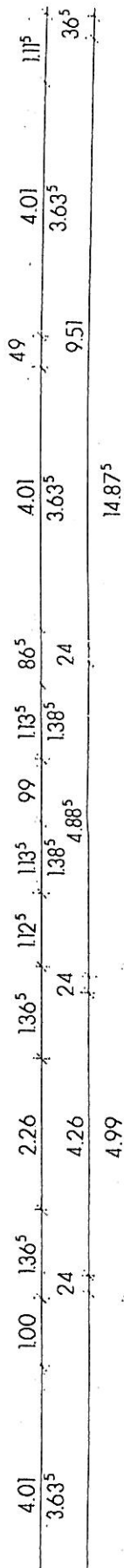
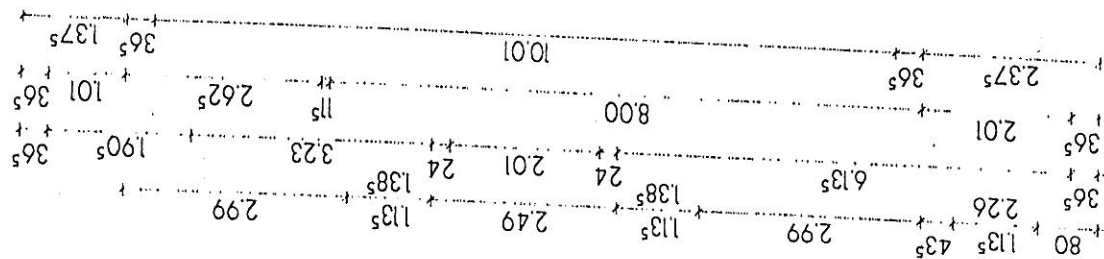
Die Baumaßnahme kann nur mit Zustimmung und Unterstützung des Hauseigentümers
ausgeführt werden. Wir bitten die Gremien um Beratung und Vorschläge für eine Umsetzung.

Über eine Zustimmung mit Kostenzusage würden sich die Vereine sehr freuen.

Für Fragen stehe ich als Vereinsratsvorsitzender gerne zur Verfügung. (Tel. 01757758089)

Mit freundlichen Grüßen

Anlagen



Gemeinschaftshaus Zuerzell EG

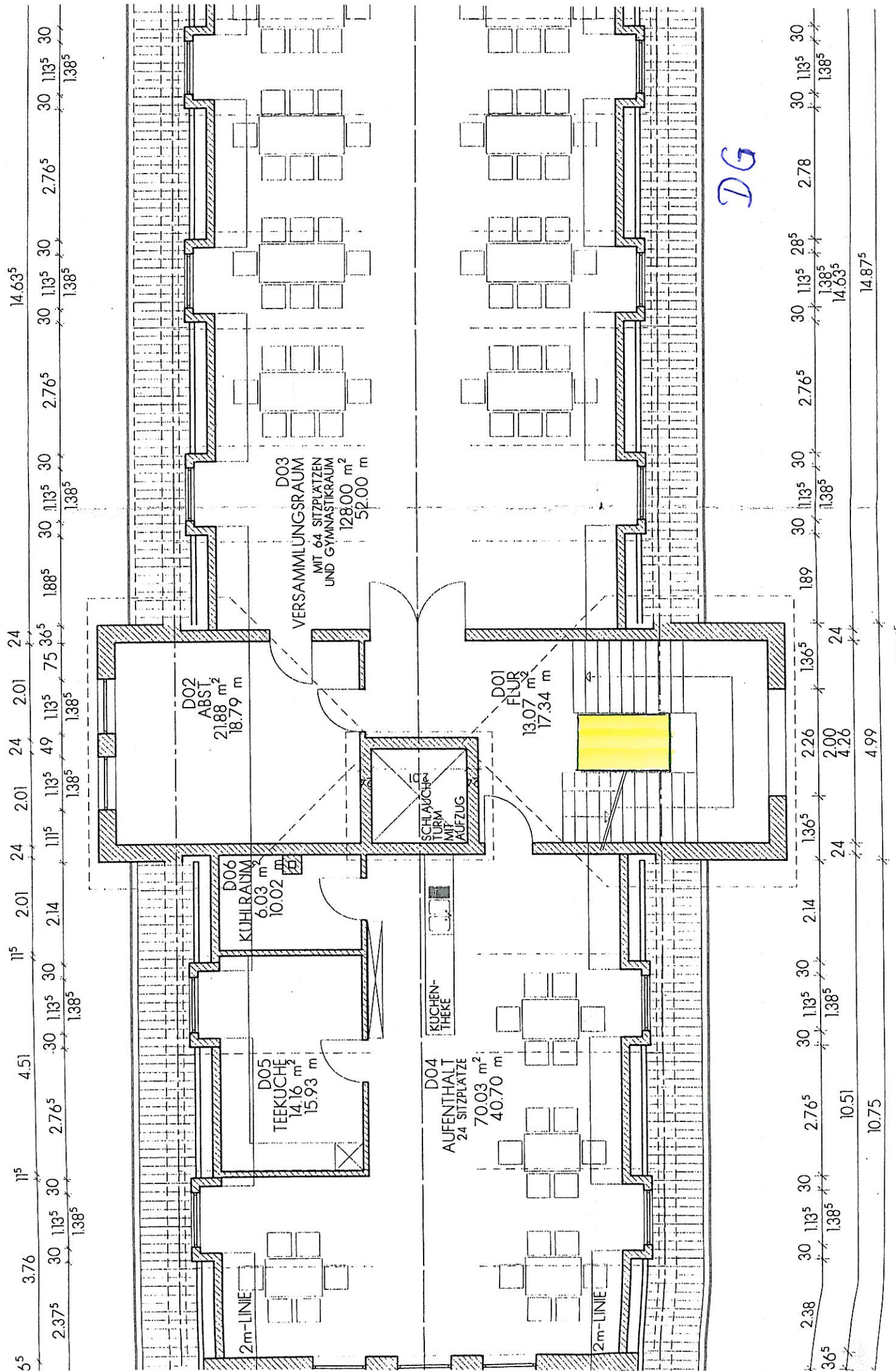
9 1:100

30.615



11

L



69

