

# Sanierung und Nachnutzung Stadtschloss Herrieden



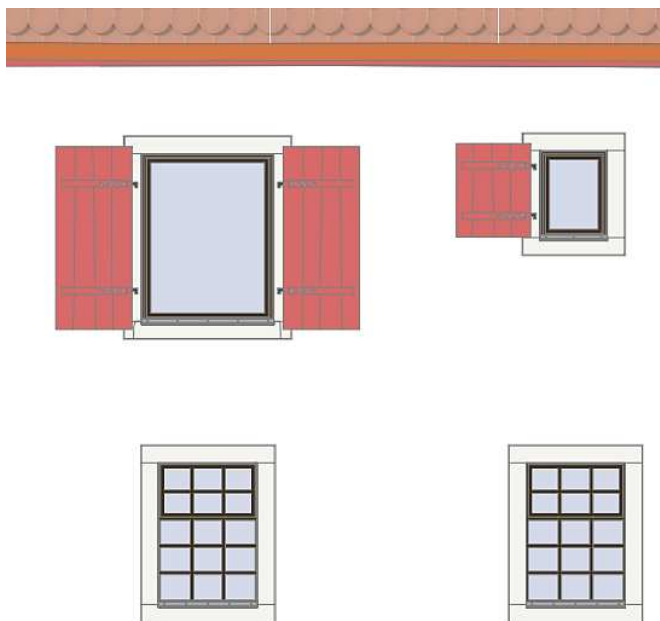
**FOCUS**  
Wir machen Projekte.

BUL-Ausschuss 10.07.2017, 16:30 Uhr, Sondersitzung Stadtschloss

## A) Ergebnisprotokoll

### Zu TOP 3.1.) Besprechung Fenster Denkmalpflege

Herr Pludra von Bau-Consult Hermsdorf stellt die in Folge eines längeren Abstimmungsprozesses erstellten 4 Fenstervarianten für den Bundesförderanteil vor. Alle Varianten beinhalten im OG Stahlfenster ohne Teilung. Im EG werden verschiedene Fenster zur Auswahl gestellt, unter anderem die durch den BUL-Ausschuss präferierte Variante mit Holzfenstern in Viererteilung im goldenen Schnitt (Variante 4). Die Varianten wurden der Denkmalpflege per Email zur Entscheidung übermittelt. Durch die Verwaltung der Stadt Herrieden wurde die Denkmalpflege ebenfalls per Email nachdrücklich darauf hingewiesen, dass bauherrnseits die Variante 4 gewünscht ist. Die Festlegung der Denkmalpflege entfiel trotzdem auf die Variante 3.1 mit Industrieverglasung im EG des Ochsenstalls entsprechend nachfolgender Ansicht.



Eine derart kleine Teilung stößt bei den Mitgliedern des Ausschusses auf Ablehnung. Die grundsätzliche Festlegung auf die Industrieverglasung im EG wird im Ausschuss uneinheitlich beurteilt. Herr Pludra und Herr Ziegler (FOCUS) betonen, dass die Entscheidungshoheit in diesem Punkt bei der Denkmalpflege liegt. Aus dem Gremium heraus wird folgendes angeregt:

- Bau-Consult Hermsdorf soll eine weitere Untervariante erstellen, in der die Industrieverglasung im EG Ochsenstall in 3 x 3 Felder aufgeteilt ist. Dies entspricht in etwa den Glasgrößen der bestehenden Verglasung im EG Brauereigebäude. Das Fenster soll als Drehflügelfenster ausgebildet werden, was nach Angabe von Herrn Pludra möglich ist. Diese Untervariante wird kurzfristig durch Bau-Consult Hermsdorf der Denkmalpflege mit Bitte um Zustimmung vorgelegt.
- Herr Erster Bürgermeister Brandl sowie Herr Dritter Bürgermeister Goth sollen beim nächsten Ortstermin mit der Denkmalpflege am 19.07.2017 – soweit terminlich möglich – teilnehmen und die Thematik dort nochmals ansprechen. Ebenso soll dabei geklärt werden, ob die von der Kulturinitiative gewünschten Sitzstufen im Schlosspark nicht doch möglich sind.
- Herr Pludra und Herr Ziegler erläutern auf Nachfrage, dass die Industrieverglasung über vollständig thermisch getrennte Profile verfügt, jedoch hinsichtlich des Wärmeschutzes nicht die optimale Lösung sind. Dies ist jedoch unerheblich, da Aufgrund des Denkmalschutzes die Außenwände ungedämmt bleiben und die Energieeinsparverordnung wegen des Denkmals nicht zur Anwendung kommt.

Im Weiteren erläutert Herr Pludra anhand eines Planes die geplanten Fenster für das Gesamtobjekt. Dabei kommen drei unterschiedliche Fenstertypen zum Einsatz. Industrieverglasung (im Wesentlichen EG Ochsenstall, EG Brauerei und Malzdarre) Stahlfenster ohne Teilung (im Wesentlichen OG Ochsenstall und obere Giebelbereiche des Palas) sowie Holzfenster mit Teilung (im Wesentlichen OG Brauerei, EG und OGs Palas sowie Giebelbereiche des Palas bis zur Höhe des heutigen Daches). Die vorgestellten Planunterlagen finden sich in der Anlage.

## Zu TOP 4.) Sanierung und Nachnutzung Stadtschloss Herrieden - Vorstellung des Farb- und Materialkonzeptes (Bundesförderteil)

In der Sondersitzung des BUL-Ausschusses am 27.06.2017 blieb die Festlegung der Bodenbeläge für den Bundesförderteil offen. Bau-Consult Hermsdorf hat zusätzliche Muster besorgt und die gewünschten Informationen eingeholt. Die 3D-Animationen sind ebenfalls fertiggestellt. Sie werden von Herrn Pludra präsentiert und finden im Gremium breite Zustimmung. Die Animationen stellen den derzeitigen Planungsstand dar. Wandfarben, Holzverkleidungen an Wänden, Leuchten, etc. dienen derzeit nur der Illustration und können im weiteren Planungsverlauf noch angepasst werden. Die Animationen sind diesem Protokoll als Anlage beigefügt. Der BUL-Ausschuss legt folgende Bodenbeläge zur Ausführung fest, die nach Ausschreibung nochmals im Detail bemustert werden:

- Toiletten und weitere Nebenräume: Feinsteinzeug in größeren Formaten

- Foyer, Flure, Treppen: Krensheimer Muschelkalk (Hersteller des Musters: Kirchheimer Kalksteinwerke), Oberflächenbearbeitung: gebürstet, lederartiger Charakter, Bahnenbreiten 20 – 40 cm



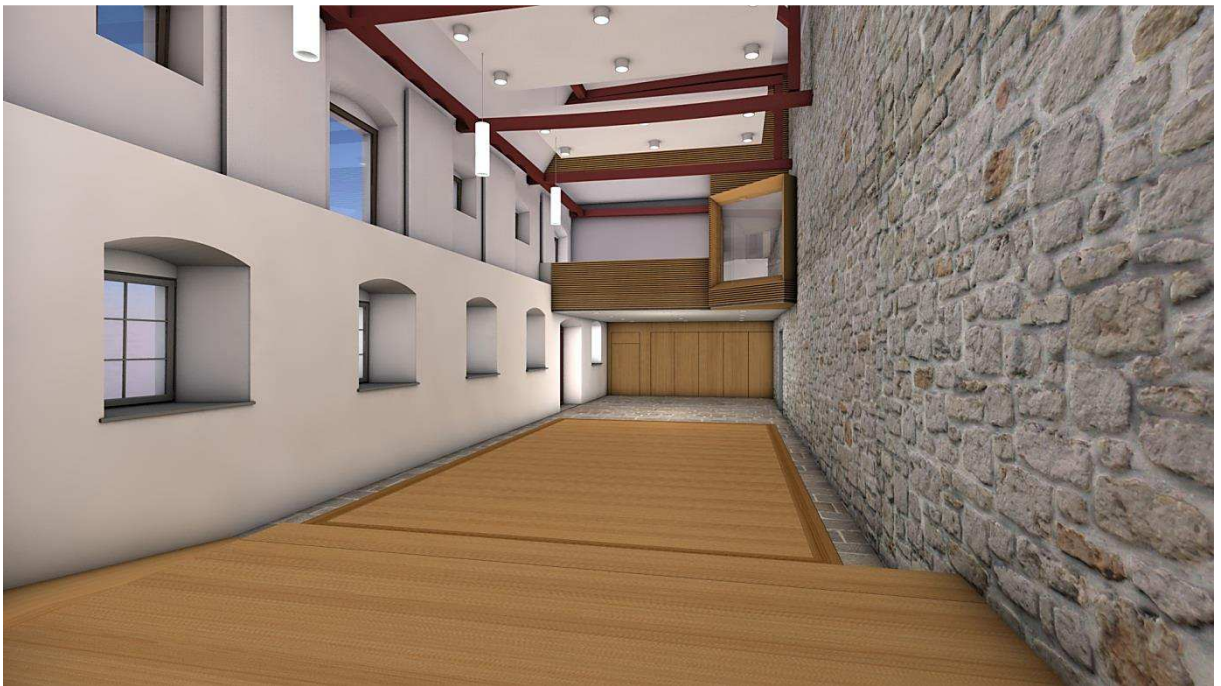
- Tagungsräume im OG: Schlossdiele, Eiche Natur, nicht astfrei, Fehlstellen ausgespachtelt, vollflächig verklebt (für Fußbodenheizung), Oberflächenbearbeitung des Musters: geölt, Breite: 20 cm, Dicke: 20 mm



- Mehrzwecksaal: Schlossdiele wie Tagungsräume, Randfries Kalkstein wie Foyer, ab dem Türrdurchgang nach Süden Kalkstein wie Foyer, entsprechend nachfolgender Animation, mit folgenden Änderungen, die durch die Planer umzusetzen sind:



- Minimierung des Steinrandfrieses auf ein Minimum (angestrebt 8 bis 10 cm), keine Kassettierung durch farblich abgesetzte Randleisten
- Möglichst geringe Fugenbreiten im Natursteinbereich (gilt auch für alle anderen Natursteinbereiche)
- Sockelleiste soll vorgesehen werden (Verhinderung von Reinigungsspuren an der Wand)
- Bühnenvorderseite und Bühnenbelag in eher dunkler Oberfläche ohne Holzstruktur

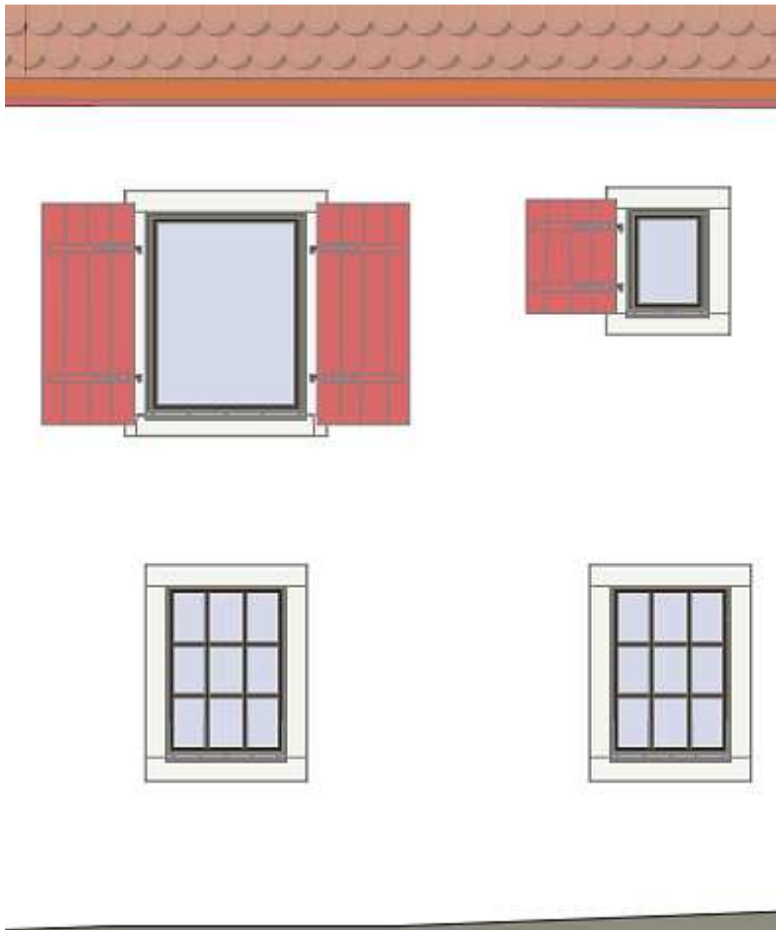


Muster Mehrzwecksaal

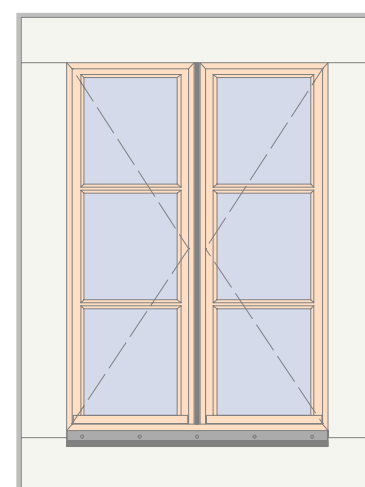
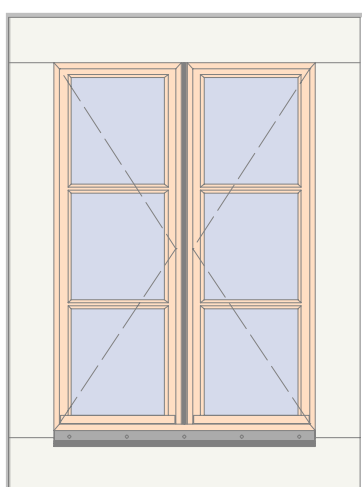
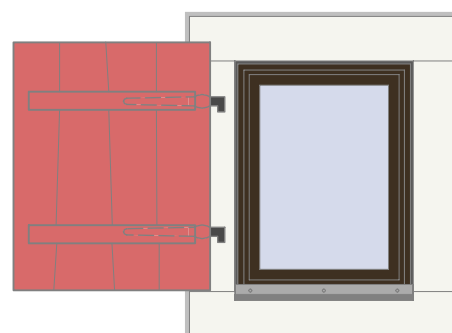
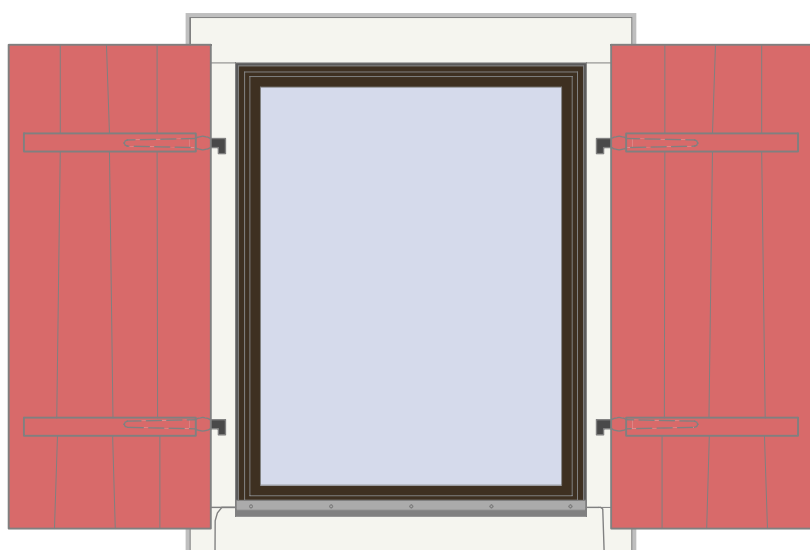
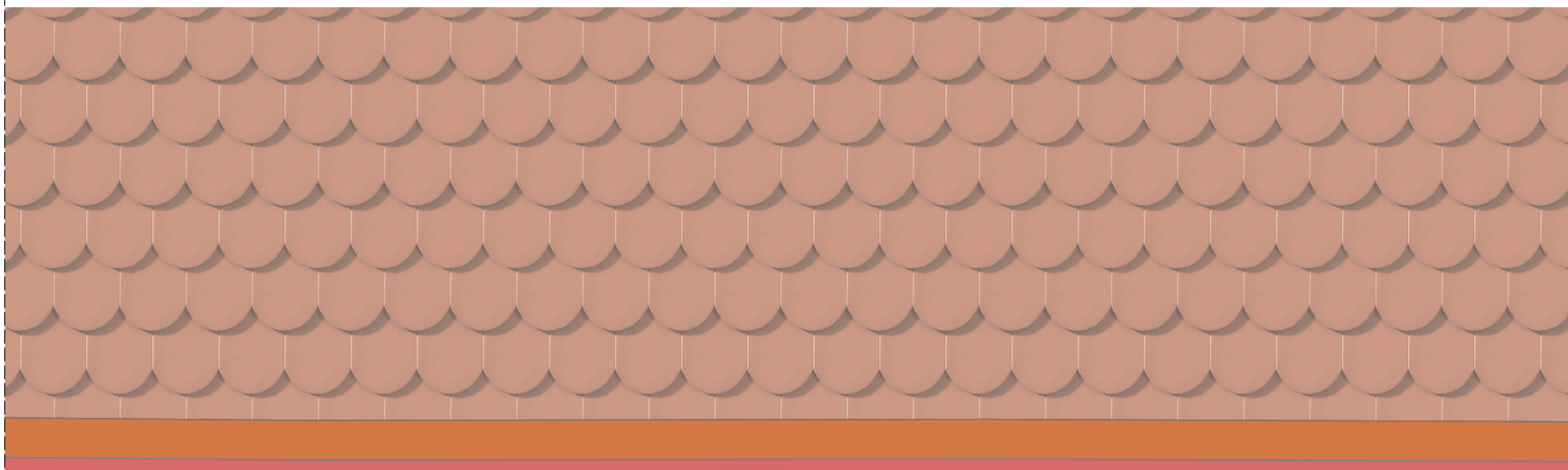


## B) Anmerkungen

- Die voraussichtlichen Kosten für die mögliche Anordnung der Sitzstufen im Schlossgarten betragen bei 2 x 30 m Sitzstufen im Bühnenbereich ca. 60 T€ brutto (Kostenbasis Kostenschätzung WLG Wollborn).
- Aufgrund der getroffenen Entscheidungen sind Kostenminderungen von 5 T€ brutto gegenüber der Kostenberechnung erzielt worden. Die aktuelle Kostenprognose (Variante realistisch) weist inklusive der Einsparungen somit eine Überschreitung der Baukosten (KGR 300-500 nach DIN 276) in Höhe von 160 T€ brutto aus.
- Im Nachgang zur Sitzung wurde nachfolgende Fenstervariante durch Herrn Pludra an die Denkmalpflege übermittelt:



Anlagen zu TOP 3.1.)

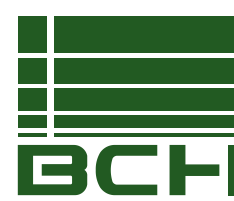


**Gebäude E - Fassadenausschnitt - Südost**  
**Fenster - Variante V1 - EG - Holz / OG - Stahl**

Stadtschloss Herrieden  
 Sanierung u. Nachnutzung  
 Vogteiplatz 8 u.10, 91567 Herrieden

16-040\_Geb. E\_Fassadenausschnitt  
 Fenster

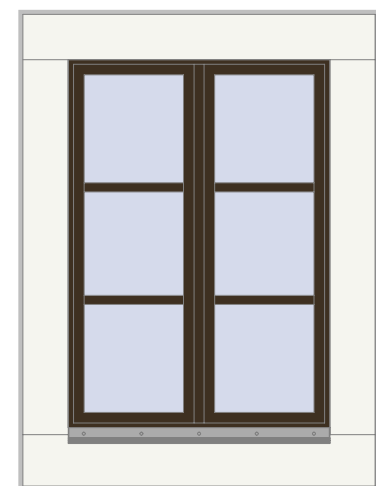
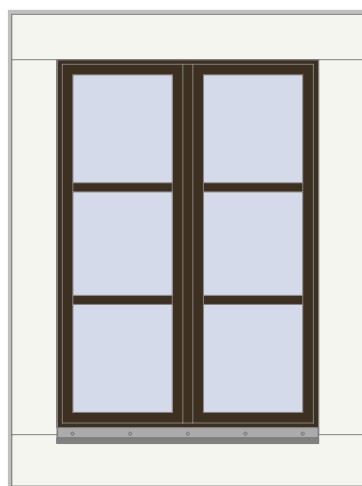
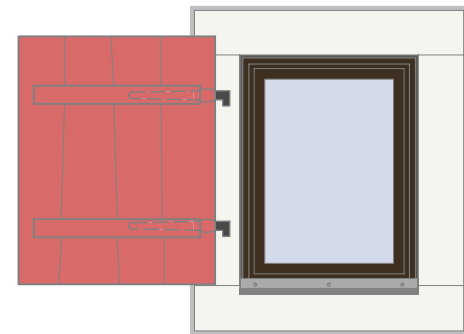
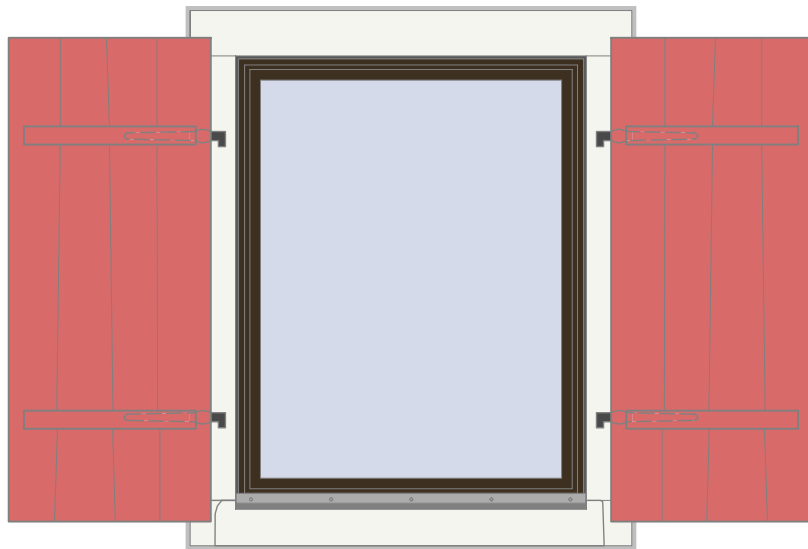
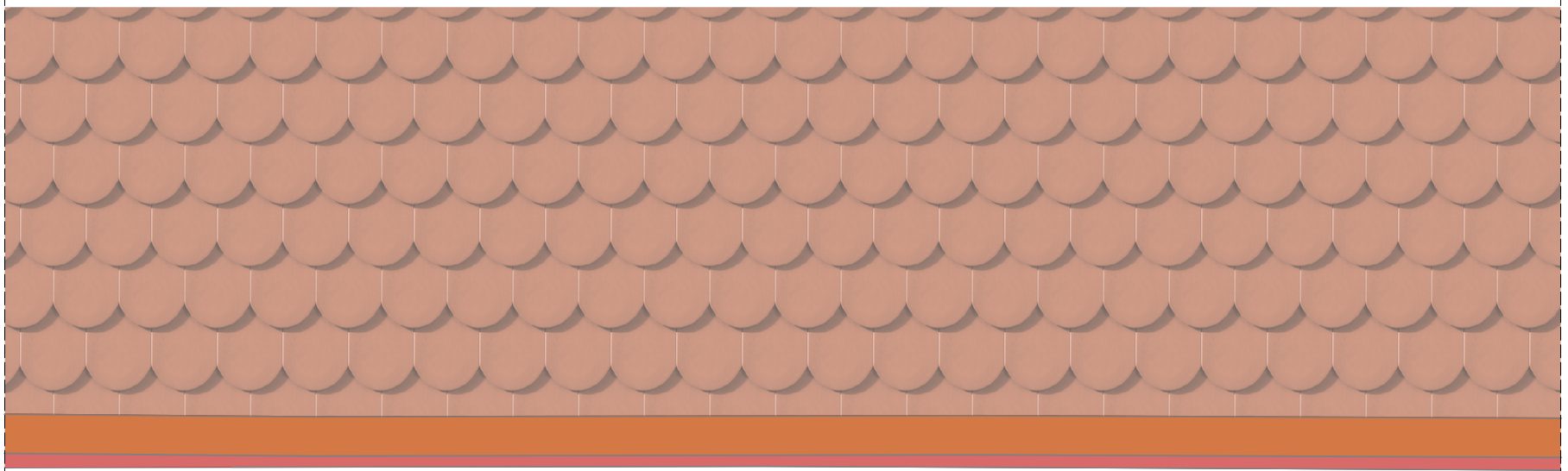
Maßstab: 1:25 Datum: 04.07.2017



Bau-Consult Hermsdorf GmbH Uthmannstraße 14 07629 Hermsdorf

Tel.: +49 (0) 36601 - 574 - 0  
 Fax.: +49 (0) 36601 - 574 -21  
 email: bch@bauconsult-hdf.de  
 Internet: www.bauconsult-hdf.de

**Bau-Consult Hermsdorf**  
 gesellschaft beratender ingenieure mbh



**Gebäude E - Fassadenausschnitt - Südost**  
**Fenster - Variante V2 - EG - Stahl / OG - Stahl**

Stadtschloss Herrieden  
 Sanierung u. Nachnutzung  
 Vogteiplatz 8 u.10, 91567 Herrieden

16-040\_Geb. E\_Fassadenausschnitt  
 Fenster

Maßstab: 1:25 Datum: 04.07.2017

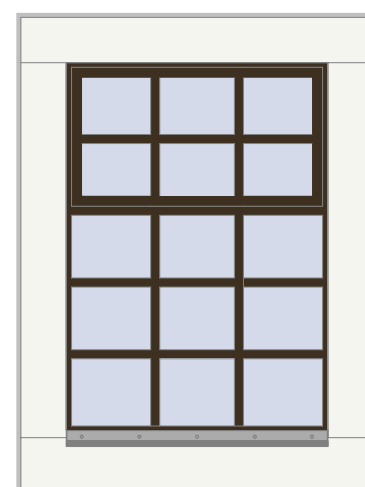
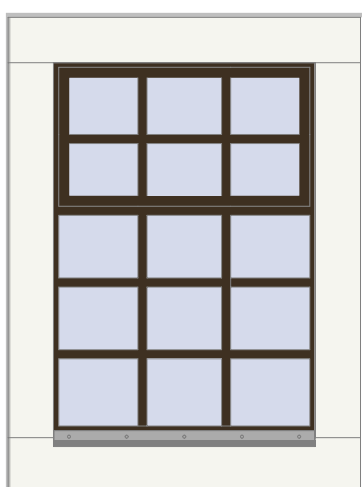
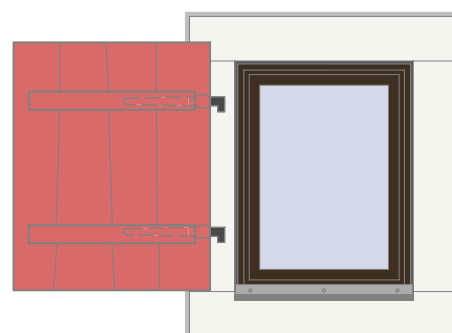
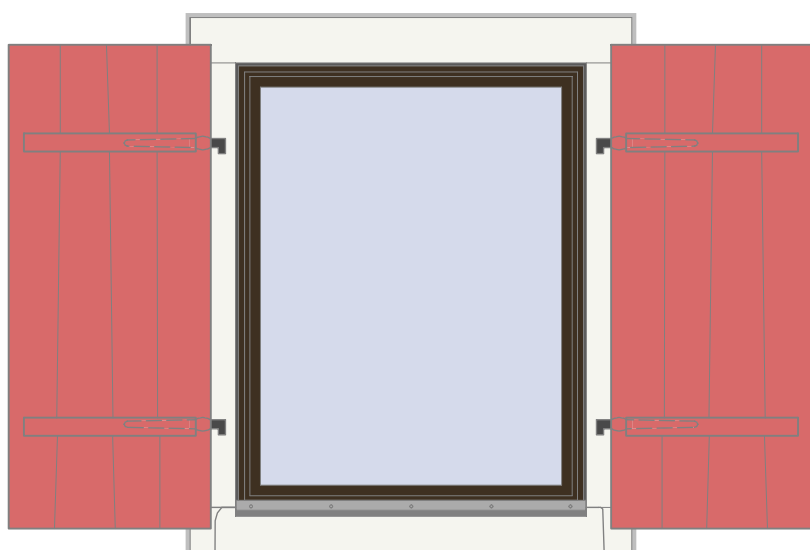
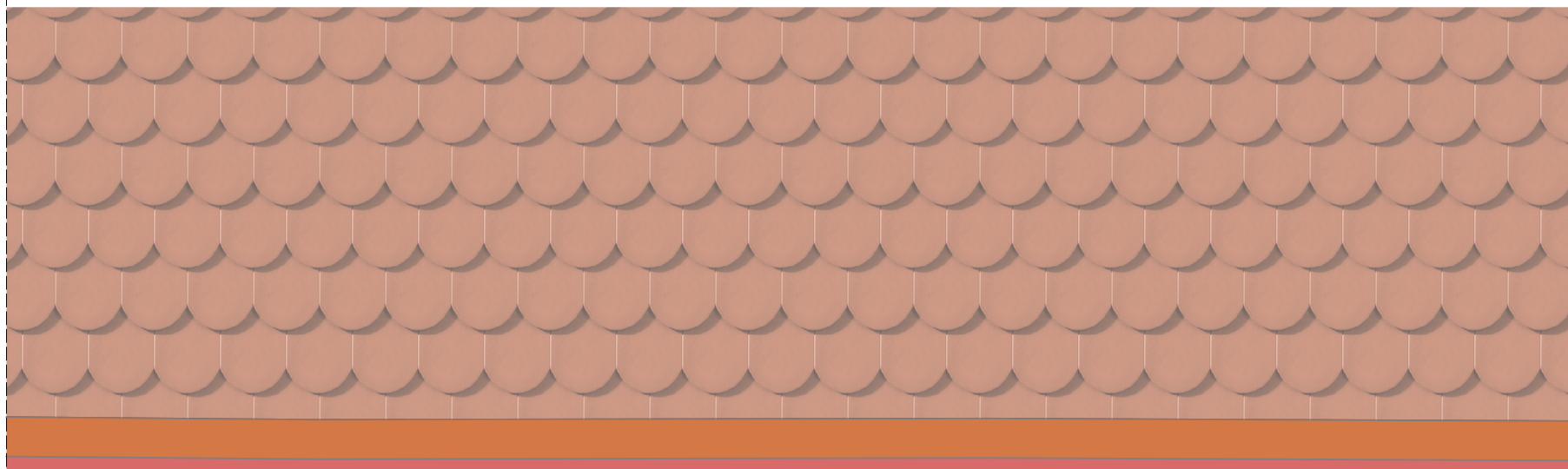


Bau-Consult Hermsdorf GmbH Uthmannstraße 14 07629 Hermsdorf

Tel.: +49 (0) 36601 - 574 - 0  
 Fax.: +49 (0) 36601 - 574 -21  
 email: bch@bauconsult-hdf.de  
 Internet: www.bauconsult-hdf.de

**Bau-Consult Hermsdorf**  
 gesellschaft beratender ingenieure mbh



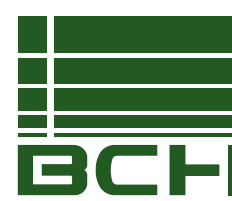


**Gebäude E - Fassadenausschnitt - Südost**  
**Fenster - Variante V3.1 - EG - Industrieverglasung / OG - Stahl**

Stadtschloss Herrieden  
 Sanierung u. Nachnutzung  
 Vogteiplatz 8 u.10, 91567 Herrieden

16-040\_Geb. E\_Fassadenausschnitt  
 Fenster

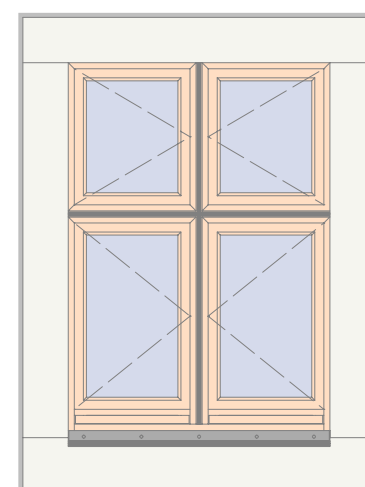
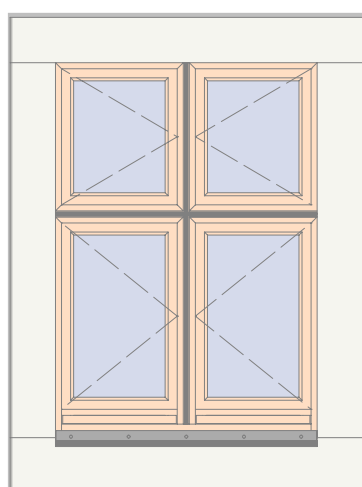
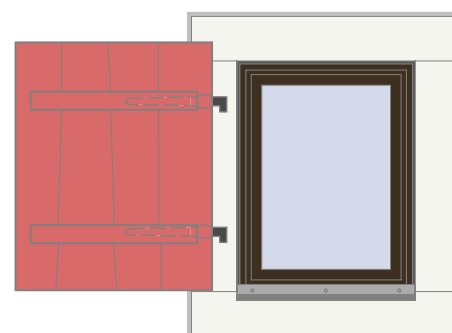
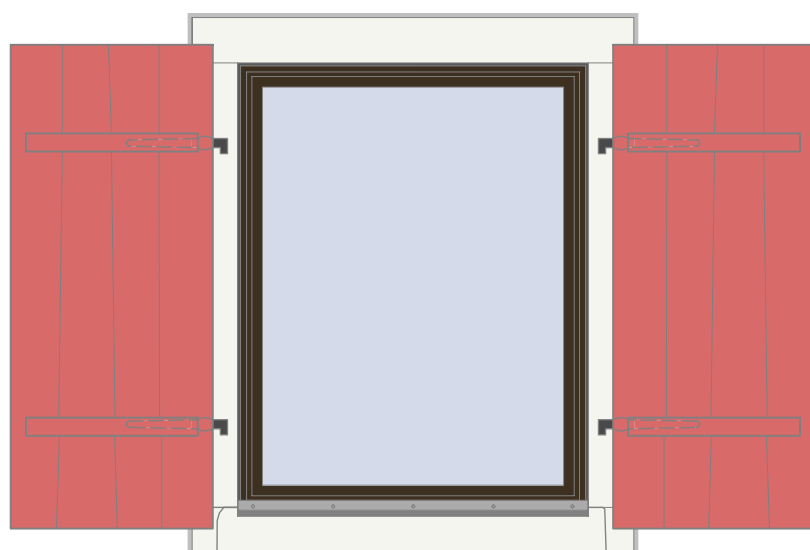
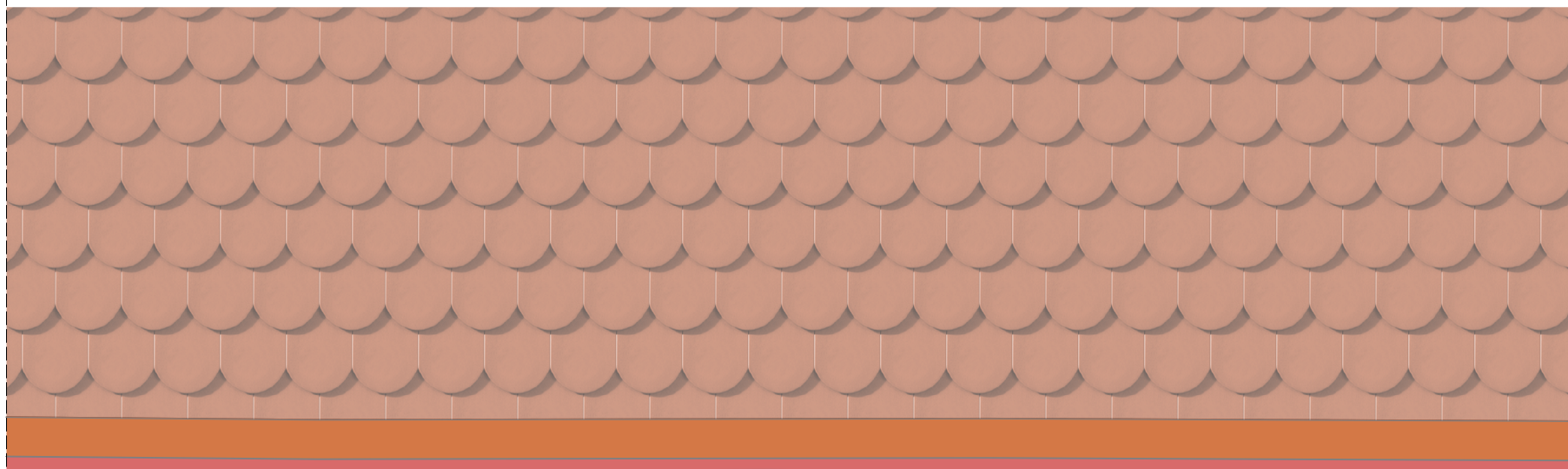
Maßstab: 1:25 Datum: 06.07.2017



Bau-Consult Hermsdorf GmbH Uthmannstraße 14 07629 Hermsdorf

Tel.: +49 (0) 36601 - 574 - 0  
 Fax.: +49 (0) 36601 - 574 -21  
 email: bch@bauconsult-hdf.de  
 Internet: www.bauconsult-hdf.de

**Bau-Consult Hermsdorf**  
 gesellschaft beratender ingenieure mbh



**Gebäude E - Fassadenausschnitt - Südost**  
**Fenster - Variante V4 - EG - Holz / OG - Stahl**

Stadtschloss Herrieden  
 Sanierung u. Nachnutzung  
 Vogteiplatz 8 u.10, 91567 Herrieden

16-040\_Geb. E\_Fassadenausschnitt  
 Fenster

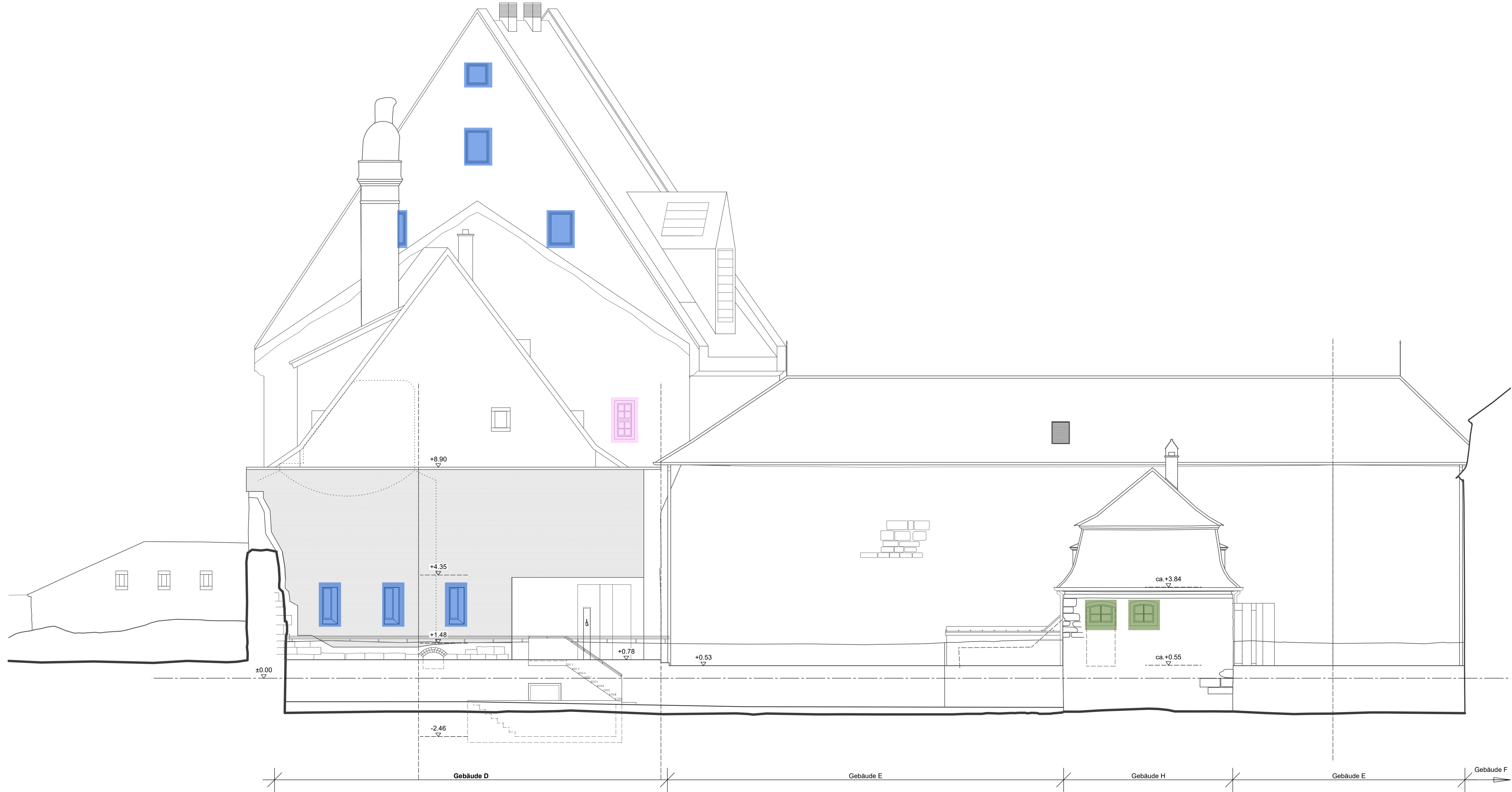
Maßstab: 1:25 Datum: 04.07.2017



Bau-Consult Hermsdorf GmbH Uthmannstraße 14 07629 Hermsdorf

Tel.: +49 (0) 36601 - 574 - 0  
 Fax.: +49 (0) 36601 - 574 -21  
 email: bch@bauconsult-hdf.de  
 Internet: www.bauconsult-hdf.de

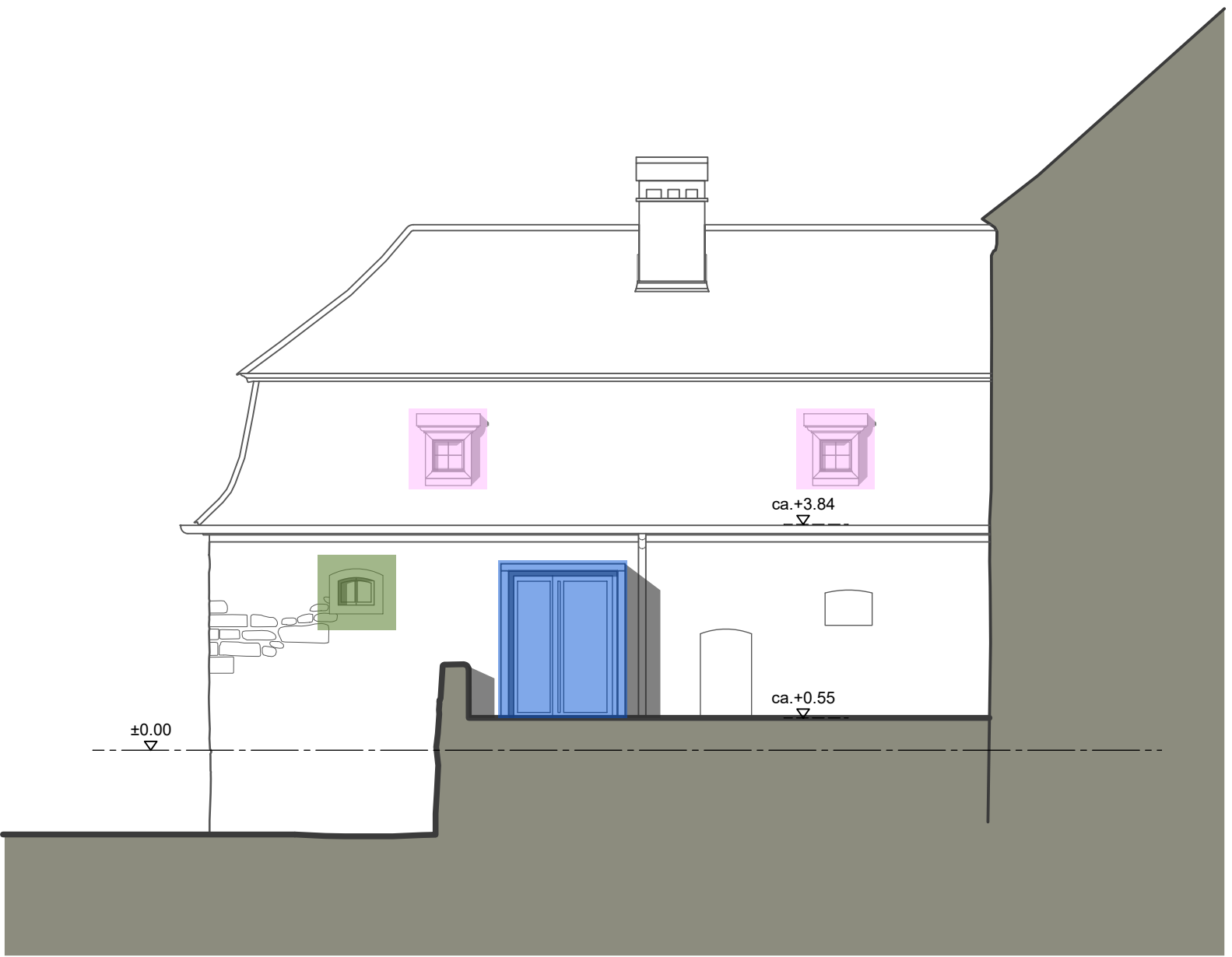
**Bau-Consult Hermsdorf**  
 gesellschaft beratender ingenieure mbh



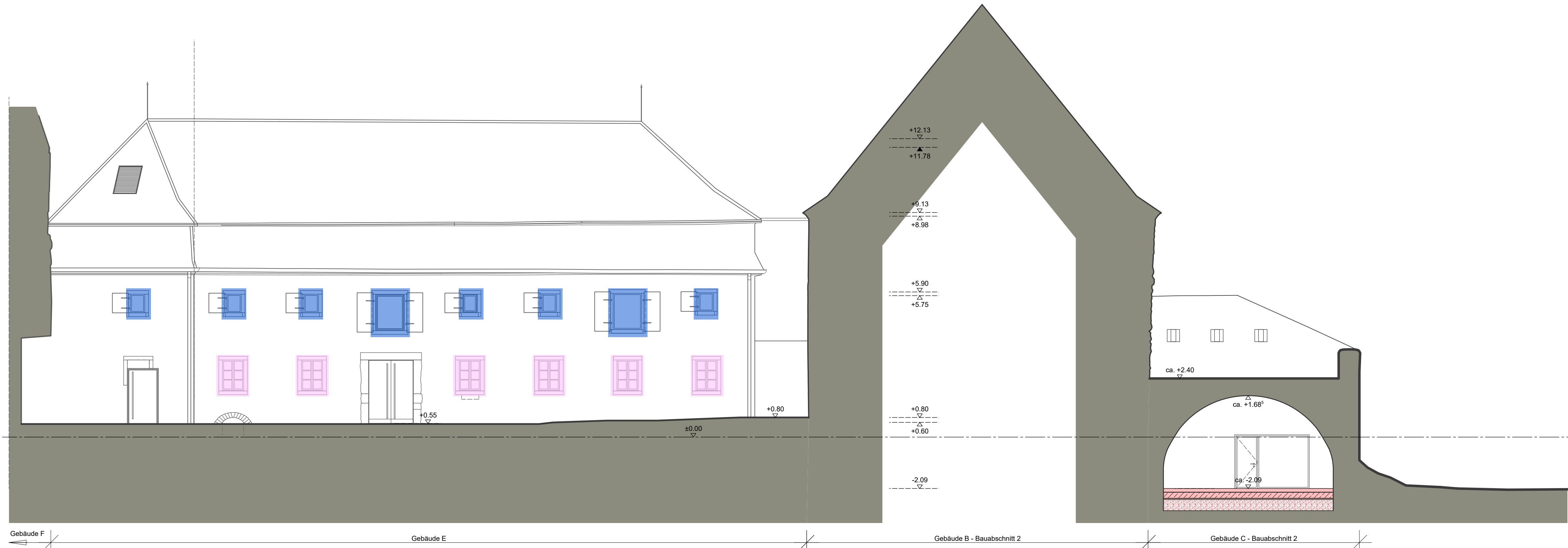
Gebäude D / E / H - Ansicht Nordwest



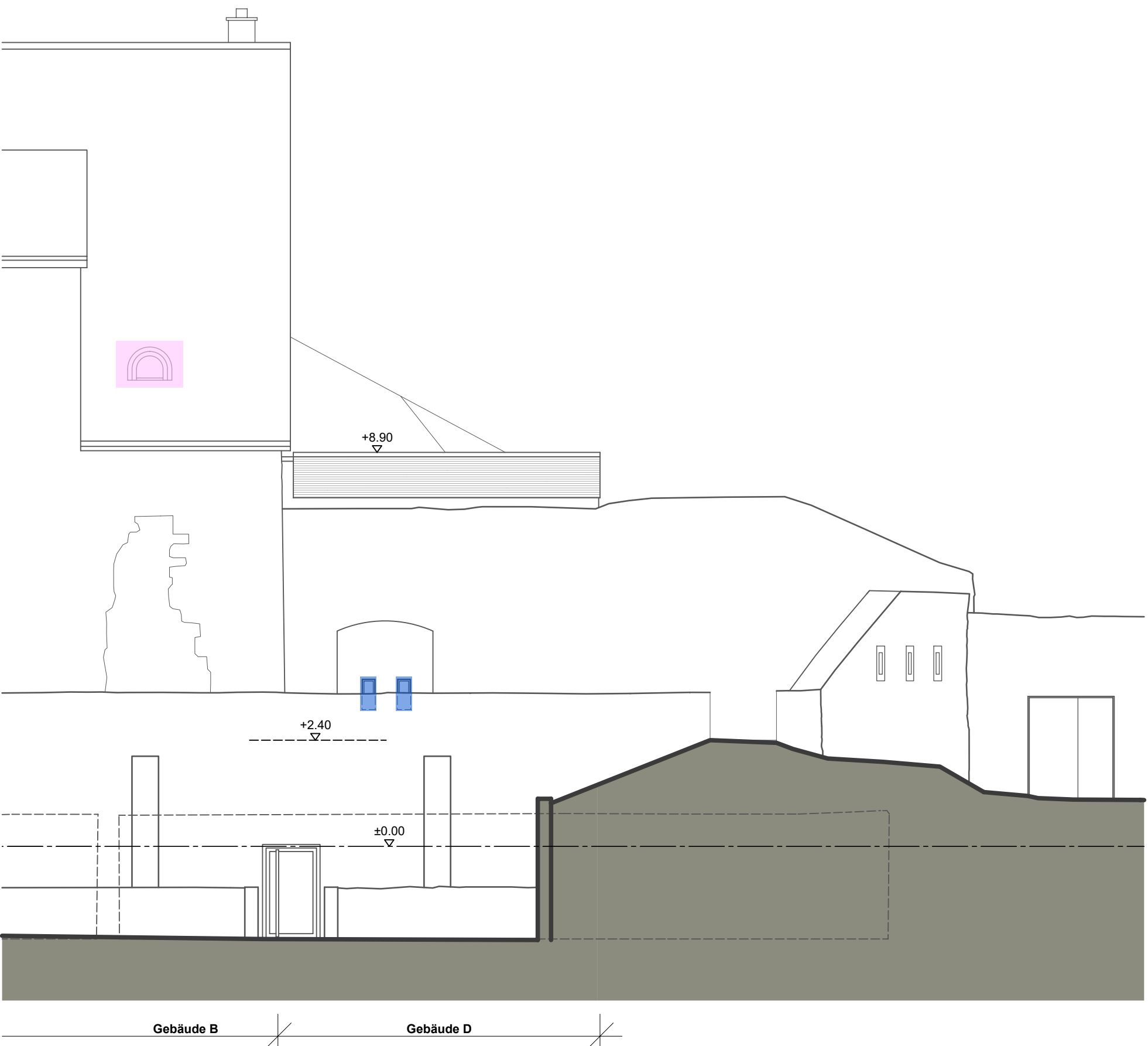
Gebäude H - Ansicht Nordost



Gebäude H - Ansicht Südwest



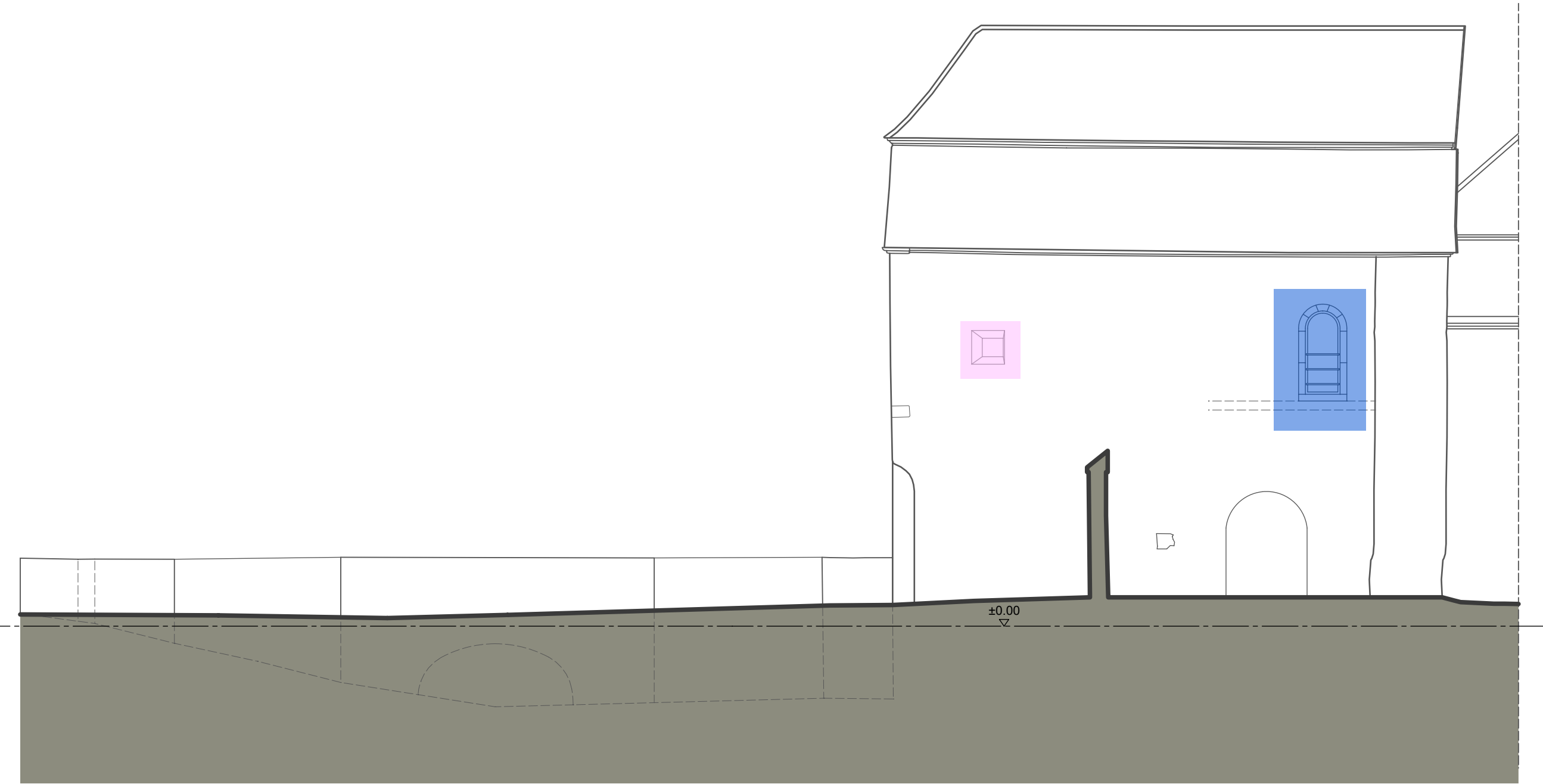
Gebäude E - Ansicht Südost



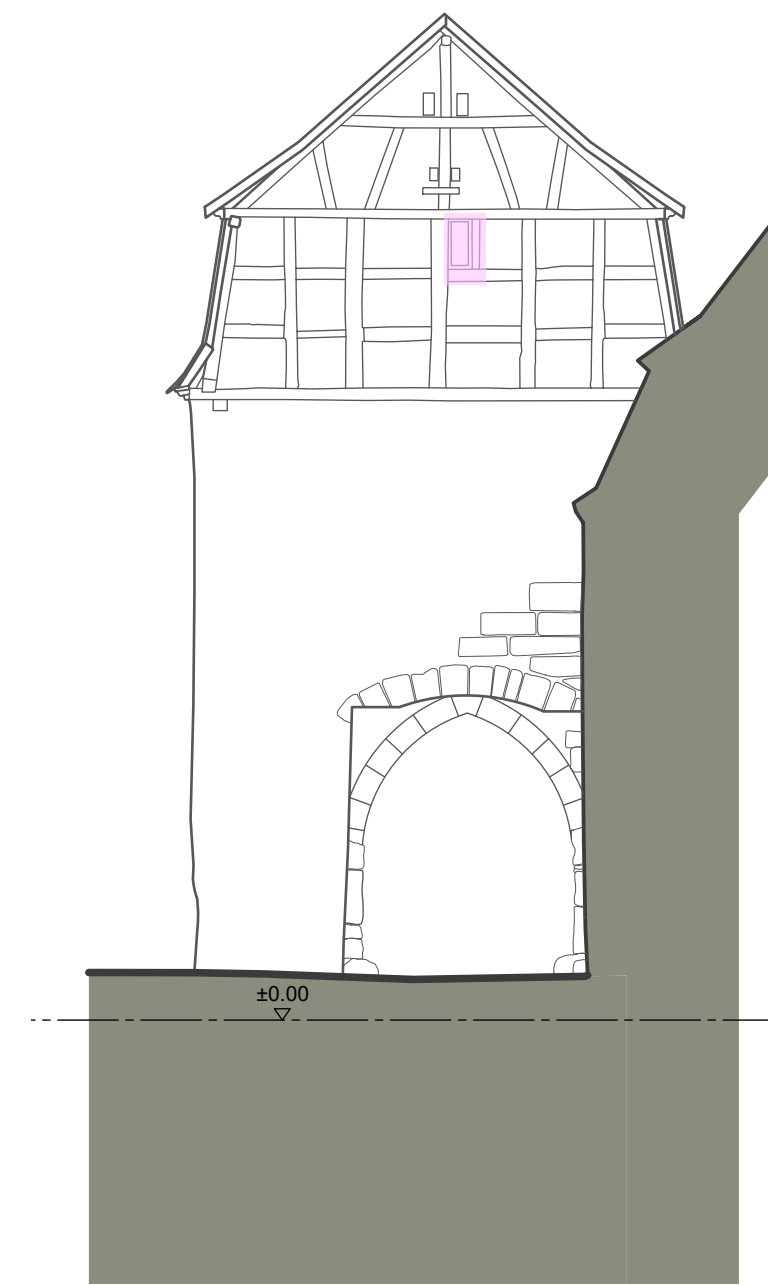
Gebäude D - Ansicht Nordost

Legende:

- Holzfenster
- Stahl-Glas-Element
- Industrieverglasung



Ansicht Süd



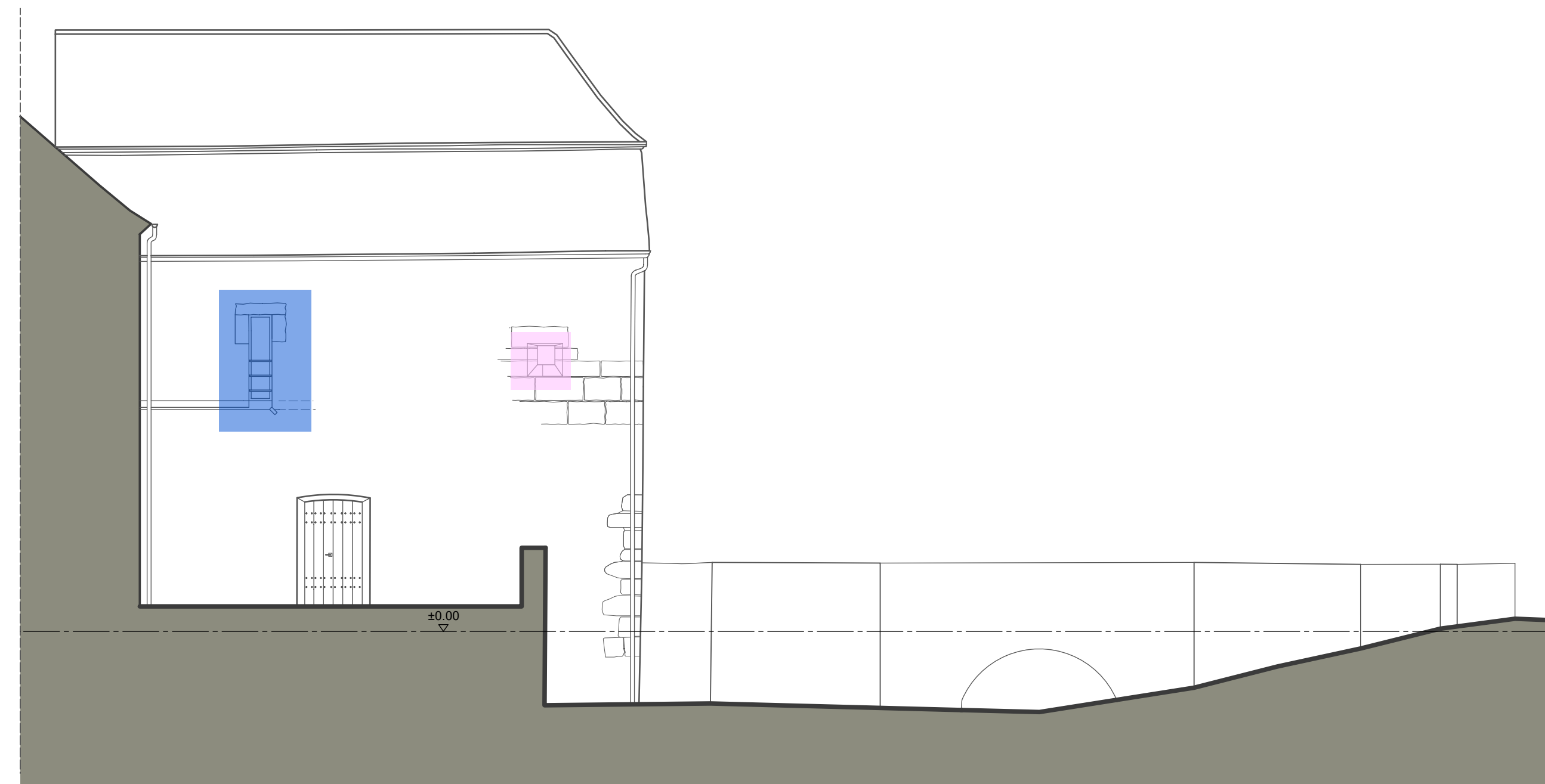
Ansicht Ost

Legende:

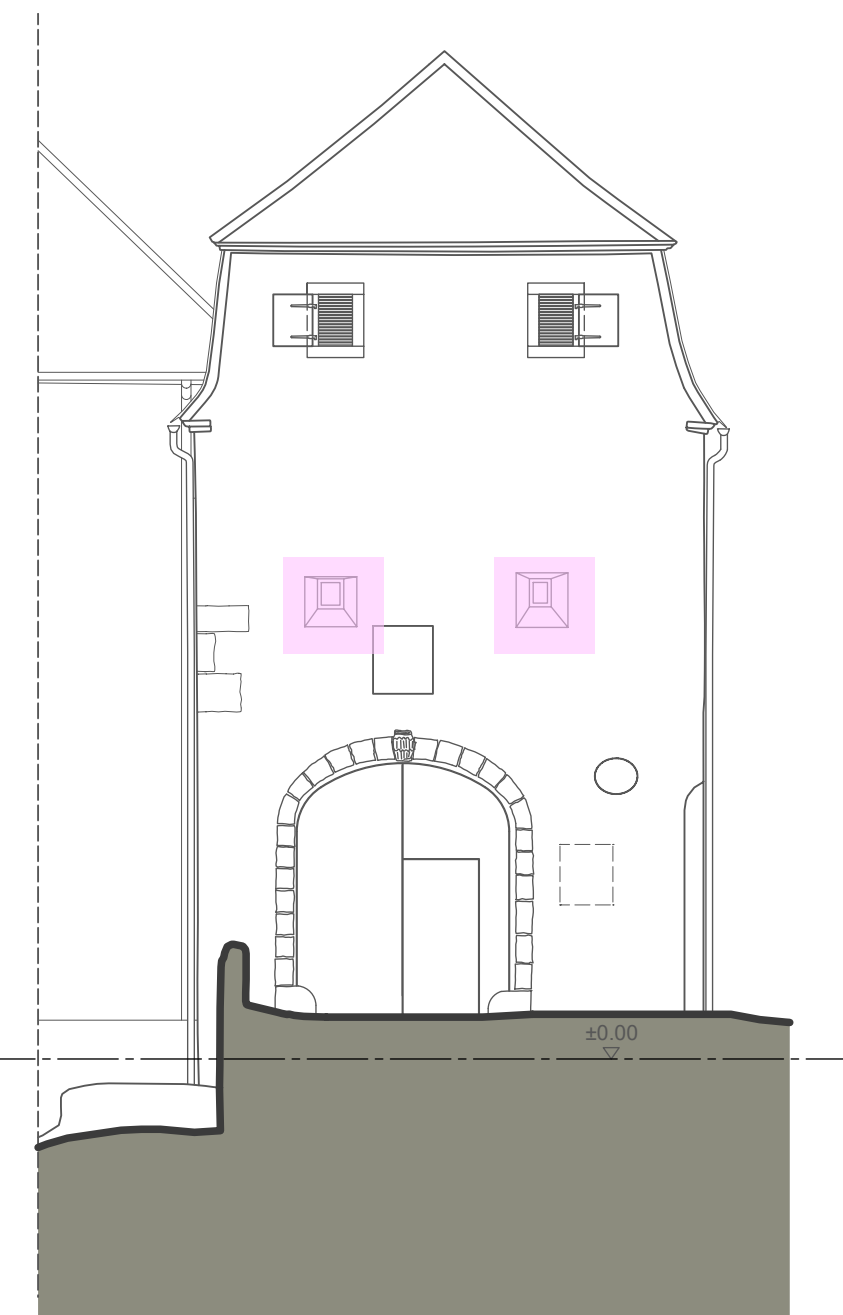
 Holzfenster

 Stahl-Glas-Element

 Industrieverglasung



Ansicht Nord



Ansicht West

Stadtschloss Herrieden  
Sanierung u. Nachnutzung  
Vogteiplatz 8 u.10, 91567 Herrieden

16-040\_BA1-Geb. F\_Ansichten mit  
Zuordnung Fenstervarianten

Maßstab: 1:100 Datum: 07.07.2017



Bau-Consult Hermsdorf GmbH Uthmannstraße 14 07629 Hermsdorf

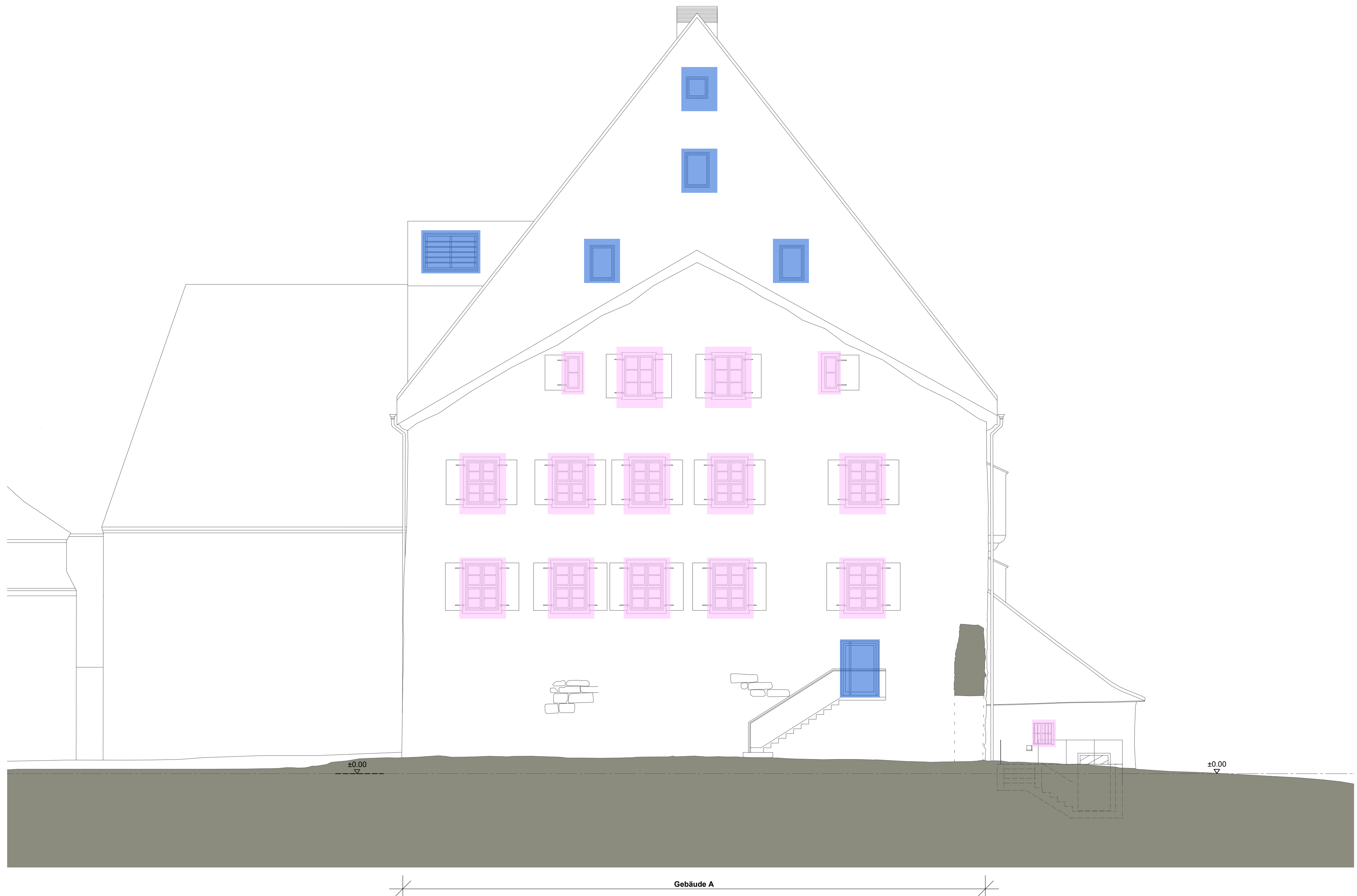
Tel.: +49 (0) 36601 - 574 - 0  
Fax.: +49 (0) 36601 - 574 - 21  
email: bch@bauconsult-hdf.de  
Internet: www.bauconsult-hdf.de

**Bau-Consult Hermsdorf**  
gesellschaft beratender ingenieure mbh

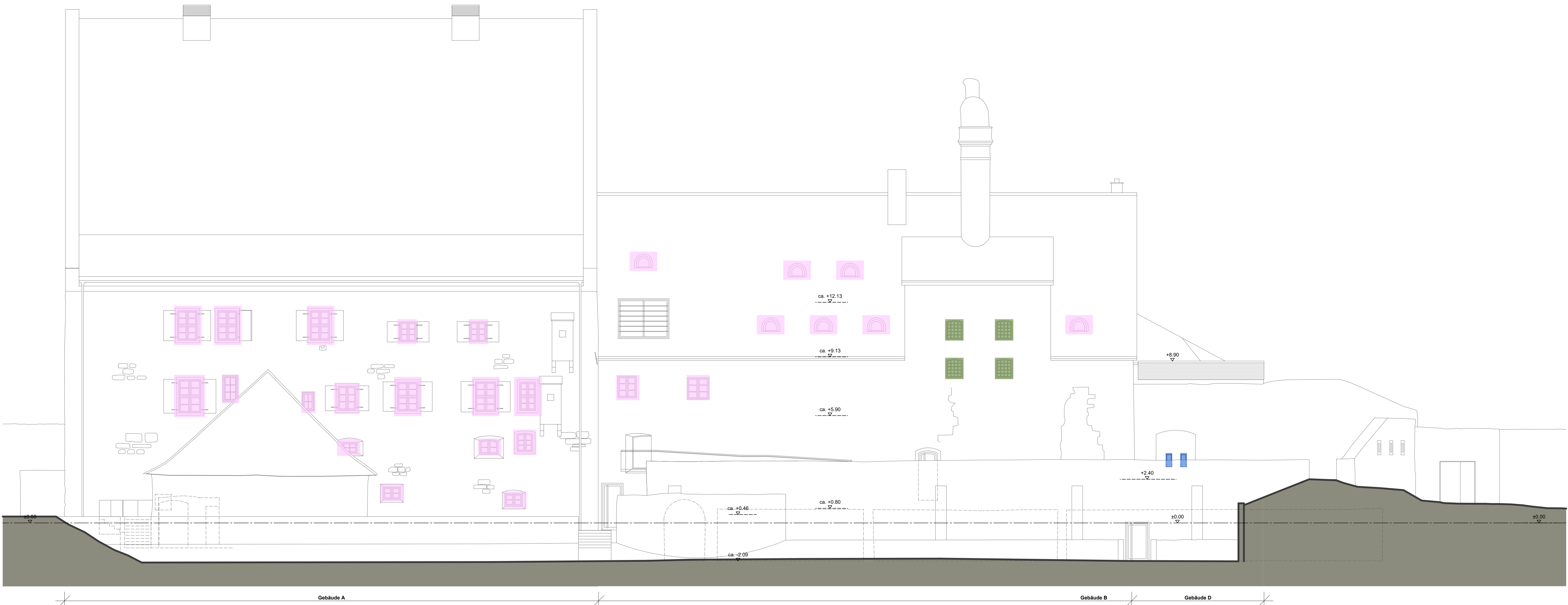




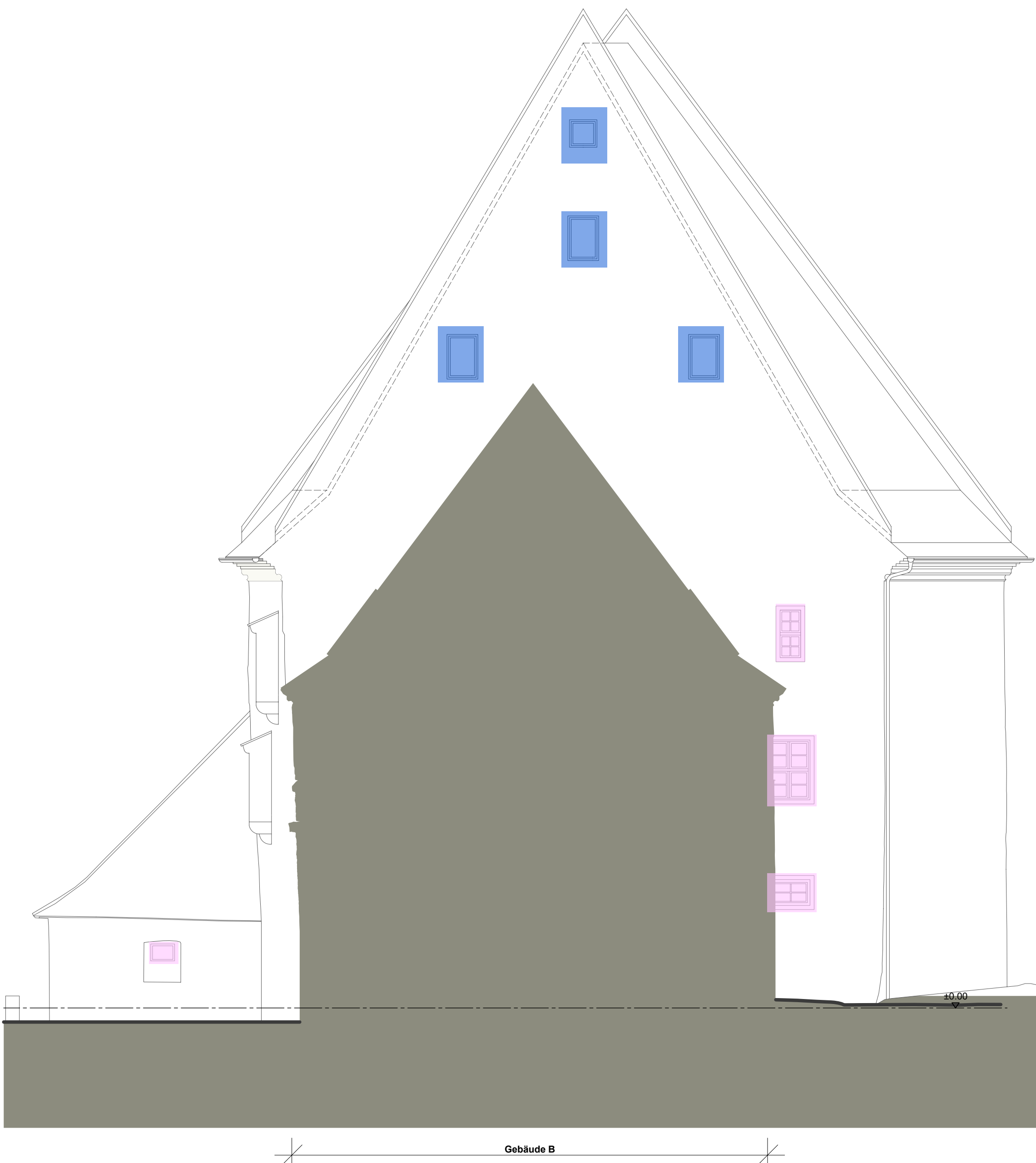
Gebäude A / B - Ansicht West, M 1:100



Gebäude A - Ansicht Süd, M 1:100



Gebäude A / B - Ansicht Ost, M 1:100



Gebäude A - Ansicht Nord, M 1:100

Legende:

- Holzfenster
- Stahl-Glas-Element
- Industrieverglasung

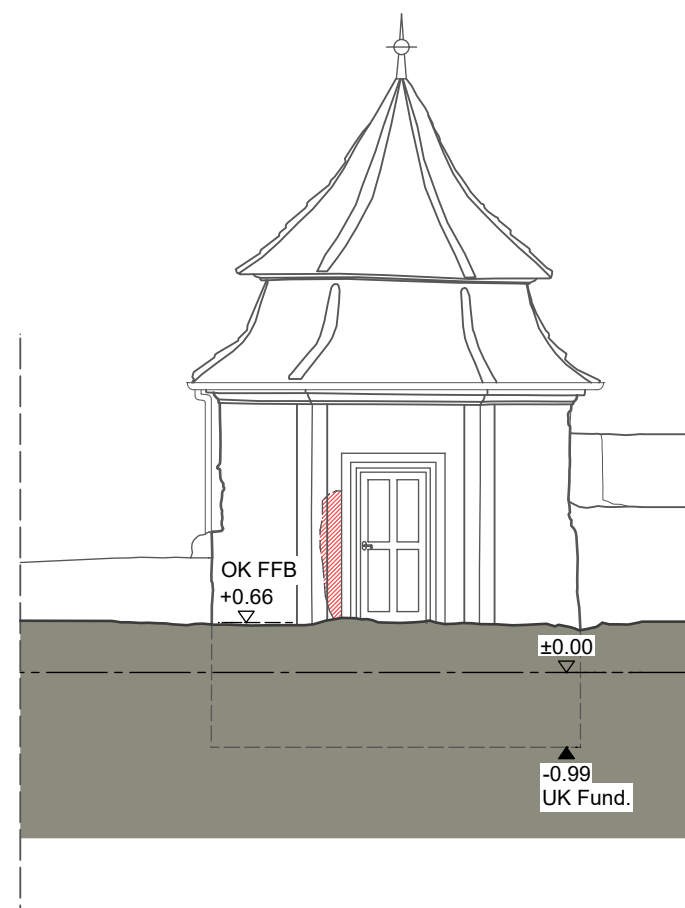
Stadtschloss Herrieden  
Sanierung u. Nachnutzung  
Vogelplatz 3 u. 10, 91567 Herrieden

16-040\_BA2-Geb. ABC: Ansichten mit  
Zuordnung Fenstervarianten

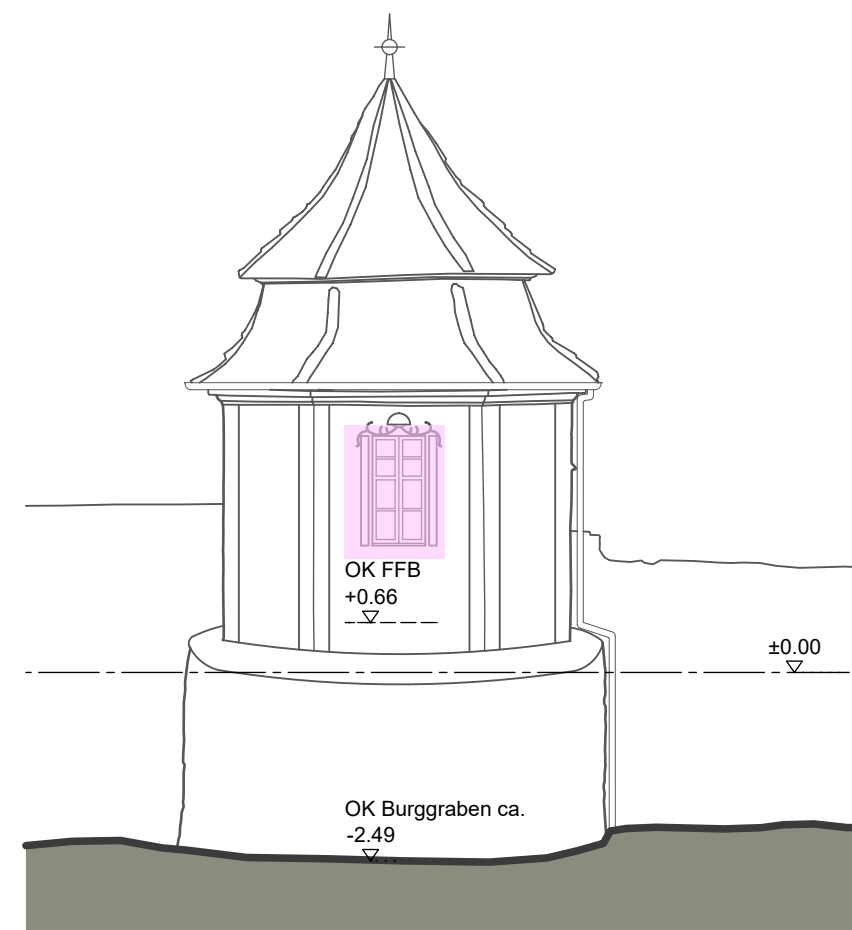
Maßstab: 1:100 Datum: 07.07.2017

HB = 750 / 1500 (1:13m)





**Ansicht Nord**



**Ansicht Süd**

## Legende:



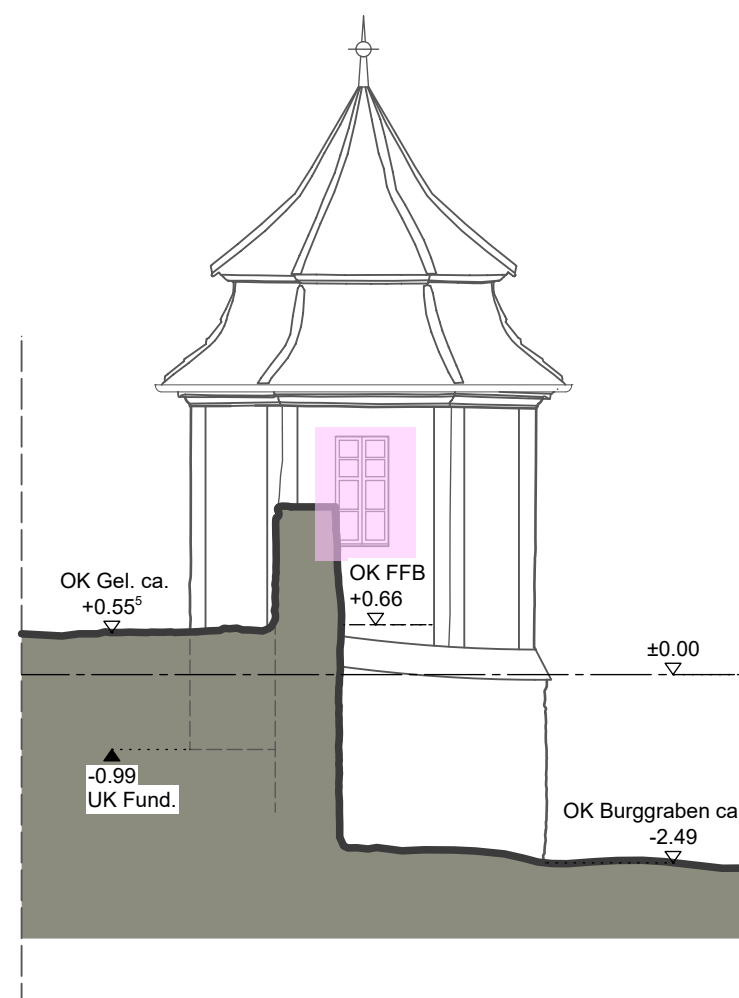
Holzfenster



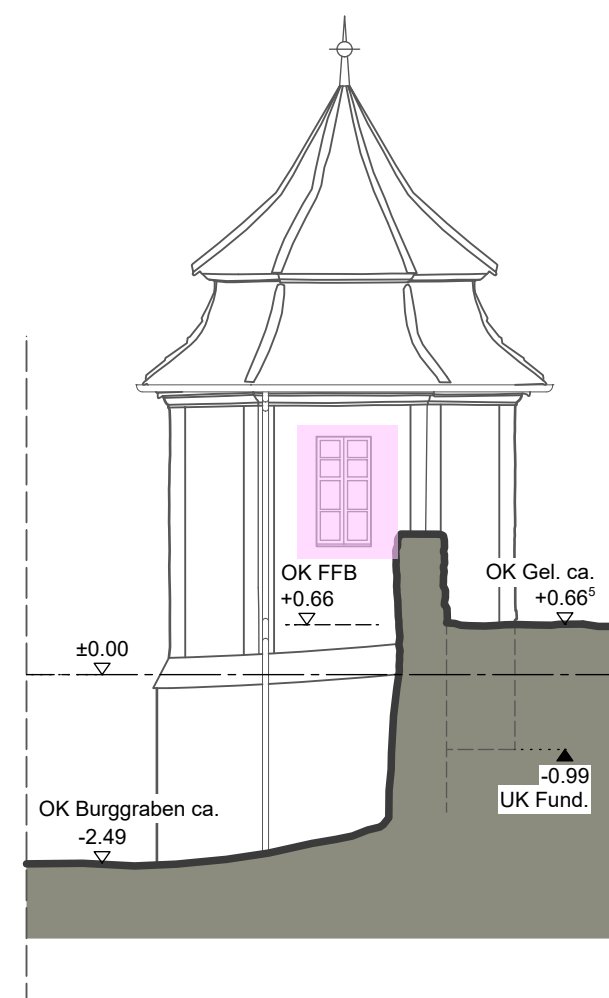
Stahl-Glas-Element



Industrieverglasung



**Ansicht West**



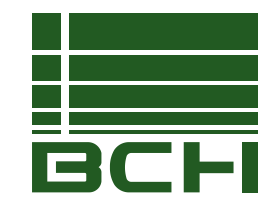
**Ansicht Ost**

Stadtschloss Herrieden  
Sanierung u. Nachnutzung  
Vogteiplatz 8 u.10, 91567 Herrieden

16-040\_BA1-Geb. G\_Ansichten mit  
Zuordnung Fenstervarianten

Maßstab: 1:100 Datum: 07.07.2017

H/B = 350 / 500 (0.18m²)



Tel.: +49 (0) 36601 - 574 - 0  
Fax.: +49 (0) 36601 - 574 - 21  
email: bch@bauconsult-hdf.de  
Internet: www.bauconsult-hdf.de

**Bau-Consult Hermsdorf**  
gesellschaft beratender ingenieure mbh

Bau-Consult Hermsdorf GmbH Uthmannstraße 14 07629 Hermsdorf



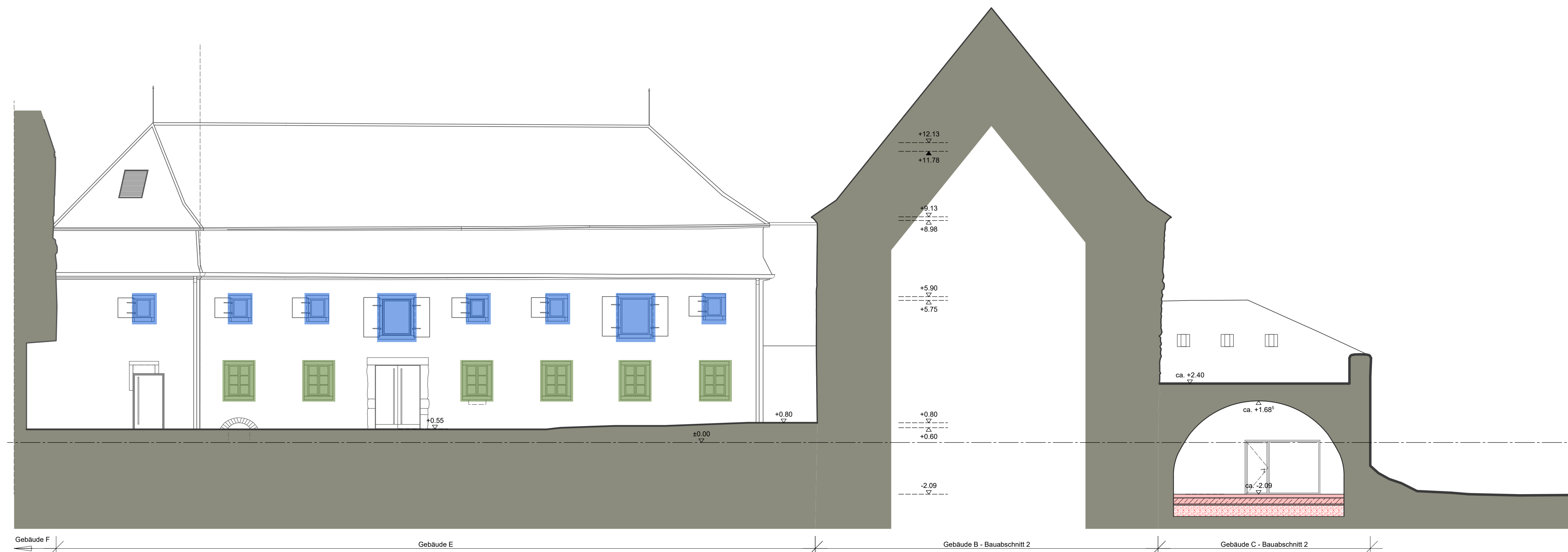
Gebäude A / B - Ansicht West, M 1:100

#### Legende:

Holzfenster

Stahl-Glas-Element

Industrieverglasung



Gebäude E - Ansicht Südost

Stadtschloss Herrieden  
Sanierung u. Nachnutzung  
Vogteiplatz 8 u.10, 91567 Herrieden

16-040\_BA1/2-Geb. BE\_Ansichten mit  
Zuordnung Fenstervarianten-Industrievergl.

Maßstab: 1:100 Datum: 07.07.2017

Anlagen zu TOP 4.)







