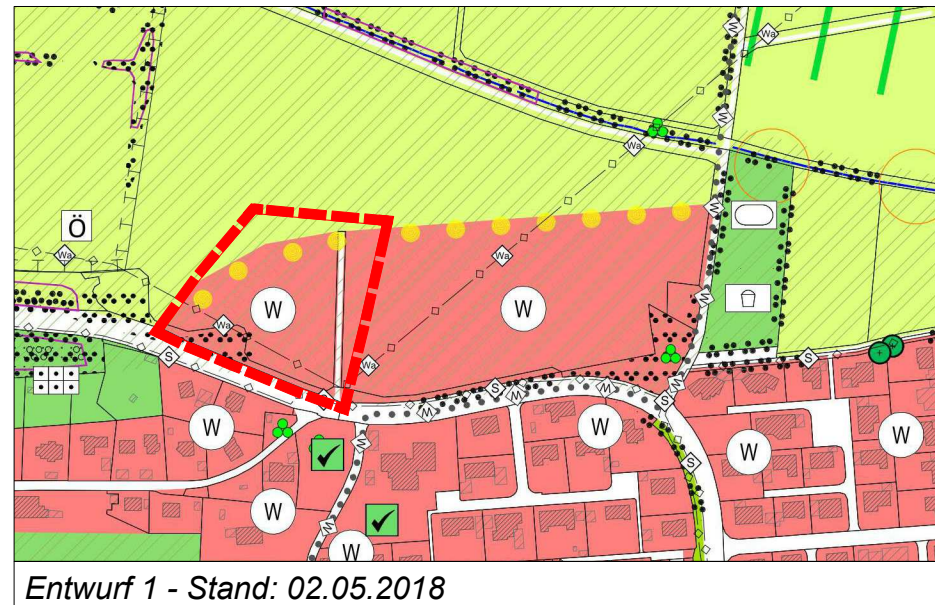
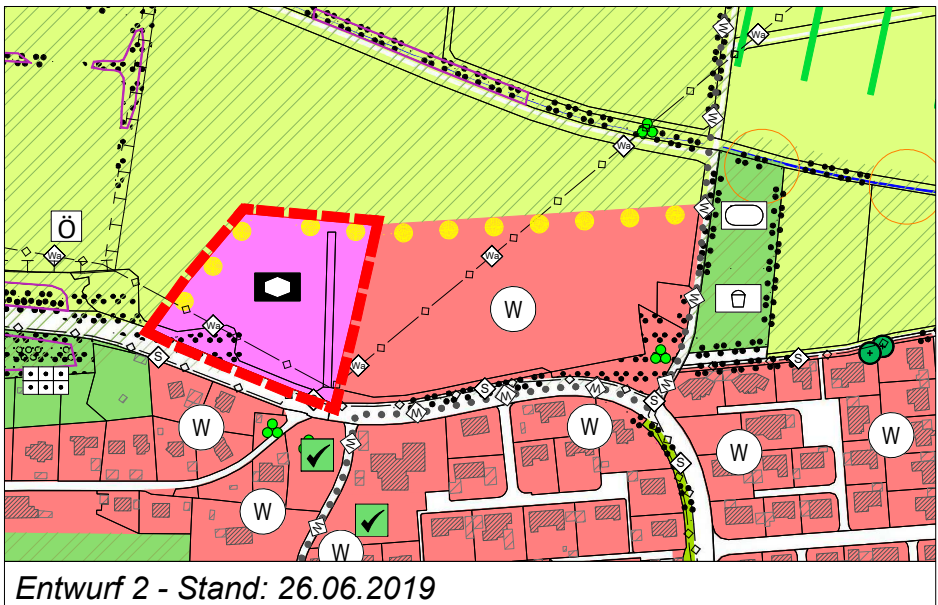
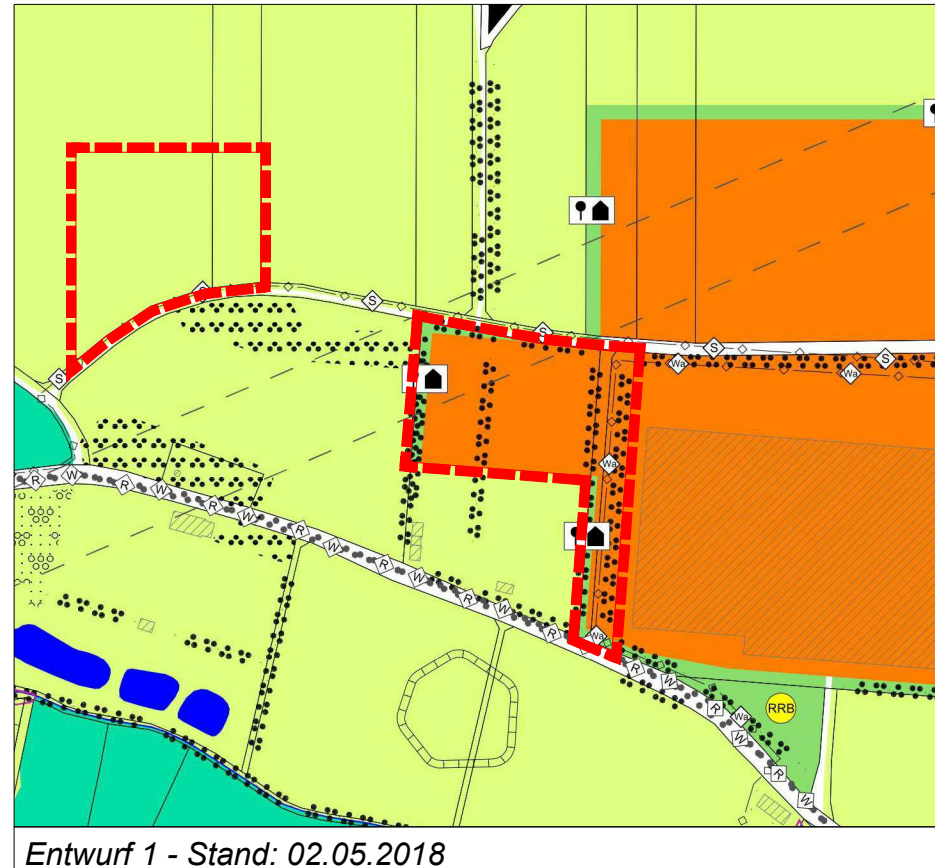
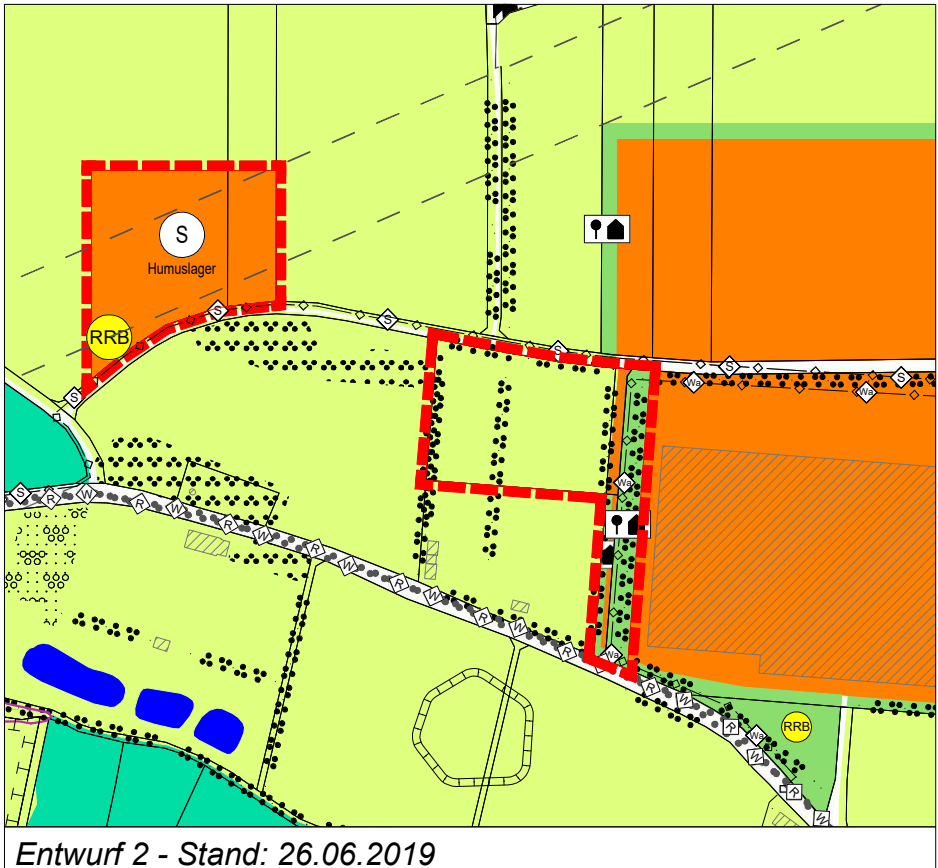


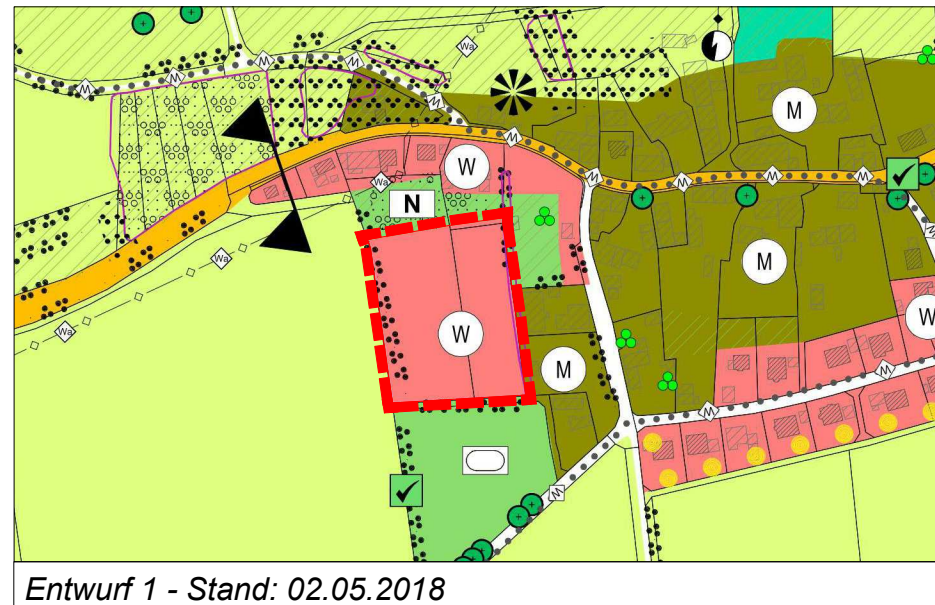
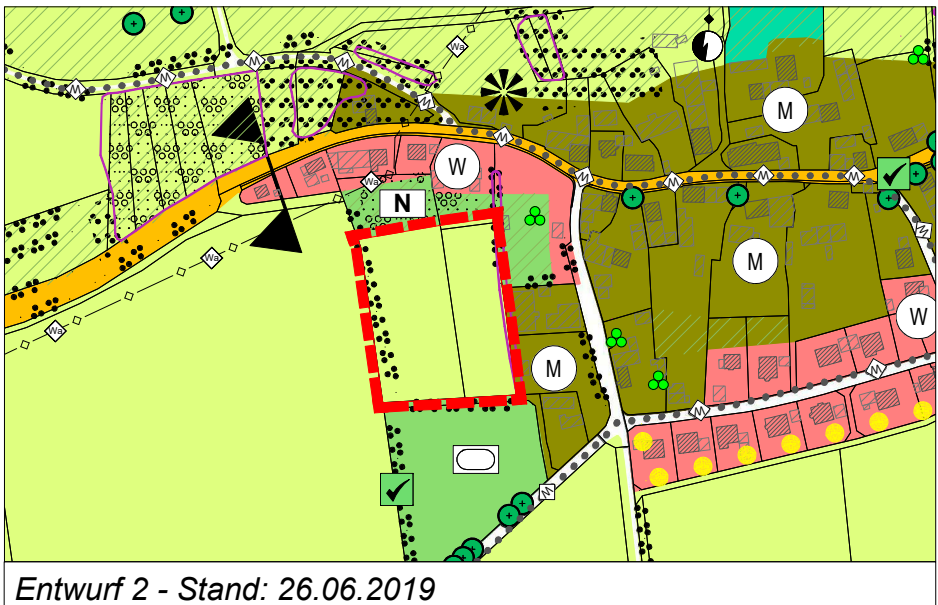
1. Änderungsbereich: Ortsteil Herrieden (Nördlich der Nürnberger Straße)



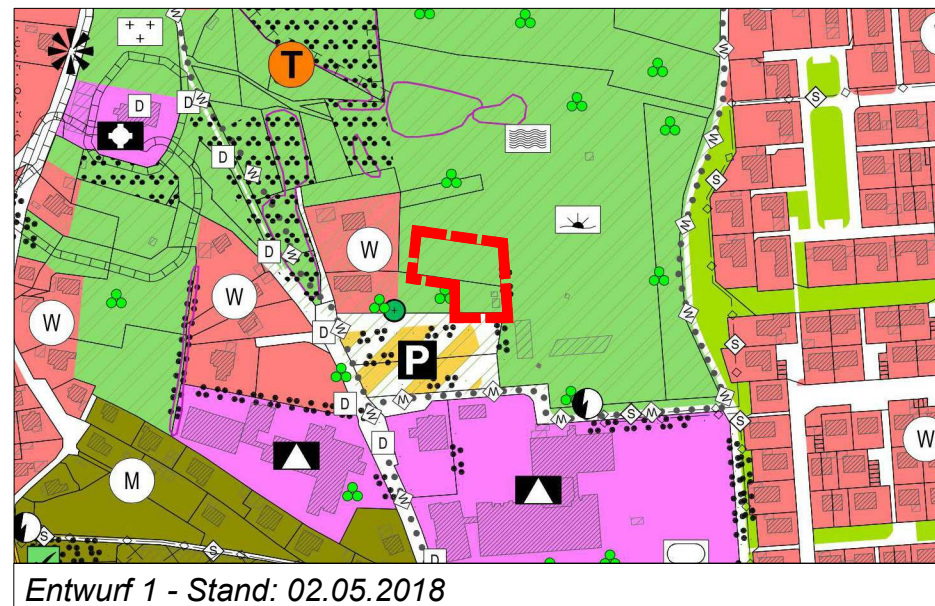
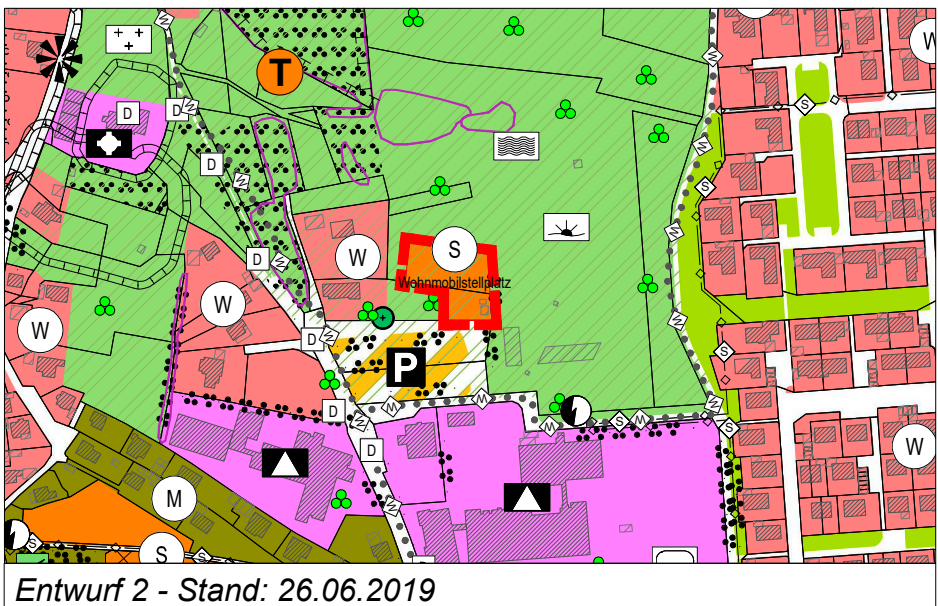
2.+3. Änderungsbereich: im Ortsteil Esbach (Südlich Horst-Brandstätter-Straße / östlich Steinbach)



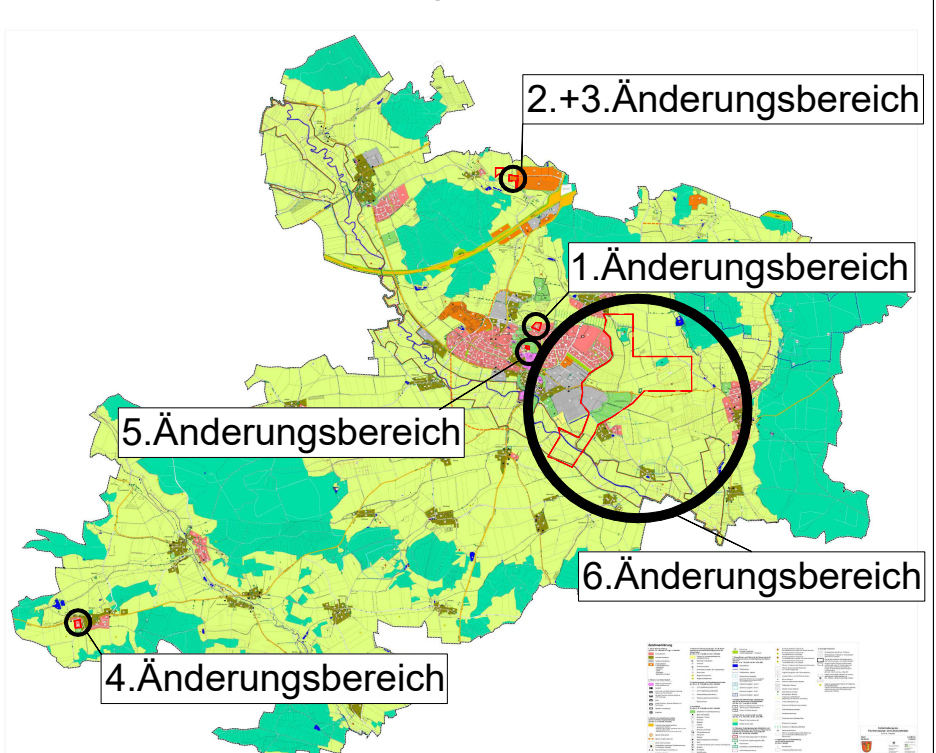
4. Änderungsbereich: im Ortsteil Birkach (Östlich Weinfeld)



5. Änderungsbereich: im Ortsteil Herrieden (Westlich des Freibads)



Übersicht der Änderungsbereiche



Zeichenerklärung für Änderungsbereiche

- 1. Art der baulichen Nutzung (§ 5 Abs. 2, Nr. 1 BauGB i.V.m. §§ 1-11 BauVO)
 - Wohnbauflächen
 - Sonderbauflächen mit Zweckbestimmung: Humuslager, Logistik, Produktion und Verkauf, Wohnmobilstellplatz
 - Sozialen Zwecken dienende Gebäude und Einrichtungen
 - Grünflächen (§ 5 Abs. 3, Nr. 5 BauGB und Abs. 4 BauGB)
 - Grünflächen mit Zweckbestimmung
- 2. Flächen für die Landwirtschaft und Wald (§ 5 Abs. 2, Nr. 9 BauGB und Abs. 4 BauGB)
 - Flächen für die Landwirtschaft
 - Flächen für die Landwirtschaft und Wald
- 3. Flächen für die Landwirtschaft und Wald (§ 5 Abs. 2, Nr. 9 BauGB und Abs. 4 BauGB)
 - Flächen für die Landwirtschaft
 - Flächen für die Landwirtschaft und Wald
- 4. Flächen für die Landwirtschaft und Wald (§ 5 Abs. 2, Nr. 9 BauGB und Abs. 4 BauGB)
 - Flächen für die Landwirtschaft
 - Flächen für die Landwirtschaft und Wald
- 5. Flächen für die Landwirtschaft und Wald (§ 5 Abs. 2, Nr. 9 BauGB und Abs. 4 BauGB)
 - Flächen für die Landwirtschaft
 - Flächen für die Landwirtschaft und Wald
- 6. Flächen für die Landwirtschaft und Wald (§ 5 Abs. 2, Nr. 9 BauGB und Abs. 4 BauGB)
 - Flächen für die Landwirtschaft
 - Flächen für die Landwirtschaft und Wald
- 7. Flächen für die Landwirtschaft und Wald (§ 5 Abs. 2, Nr. 9 BauGB und Abs. 4 BauGB)
 - Flächen für die Landwirtschaft
 - Flächen für die Landwirtschaft und Wald
- 8. Flächen für die Landwirtschaft und Wald (§ 5 Abs. 2, Nr. 9 BauGB und Abs. 4 BauGB)
 - Flächen für die Landwirtschaft
 - Flächen für die Landwirtschaft und Wald
- 9. Flächen für die Landwirtschaft und Wald (§ 5 Abs. 2, Nr. 9 BauGB und Abs. 4 BauGB)
 - Flächen für die Landwirtschaft
 - Flächen für die Landwirtschaft und Wald
- 10. Flächen für die Landwirtschaft und Wald (§ 5 Abs. 2, Nr. 9 BauGB und Abs. 4 BauGB)
 - Flächen für die Landwirtschaft
 - Flächen für die Landwirtschaft und Wald
- 11. Flächen für die Landwirtschaft und Wald (§ 5 Abs. 2, Nr. 9 BauGB und Abs. 4 BauGB)
 - Flächen für die Landwirtschaft
 - Flächen für die Landwirtschaft und Wald
- 12. Sonstige Planzeichen
 - Umgrenzung der Änderungsbereiche

Fortschreibung des Flächennutzungs- und Landschaftsplan Entwurf 2 - geänderte Planbereiche

Stadt Herrieden		Landkreis Ansbach	
FNP ge./ Datum		FNP ge./ Datum	
LP ge./ Datum		LP ge./ Datum	
TA - 16.10.2019		KV - 16.10.2019	
SK - 16.10.2019		FJ - 16.10.2019	
EW-2		EW-2	
1:5000		1:5000	
Plan-Nr.		Plan-Nr.	
EW-2		EW-2	