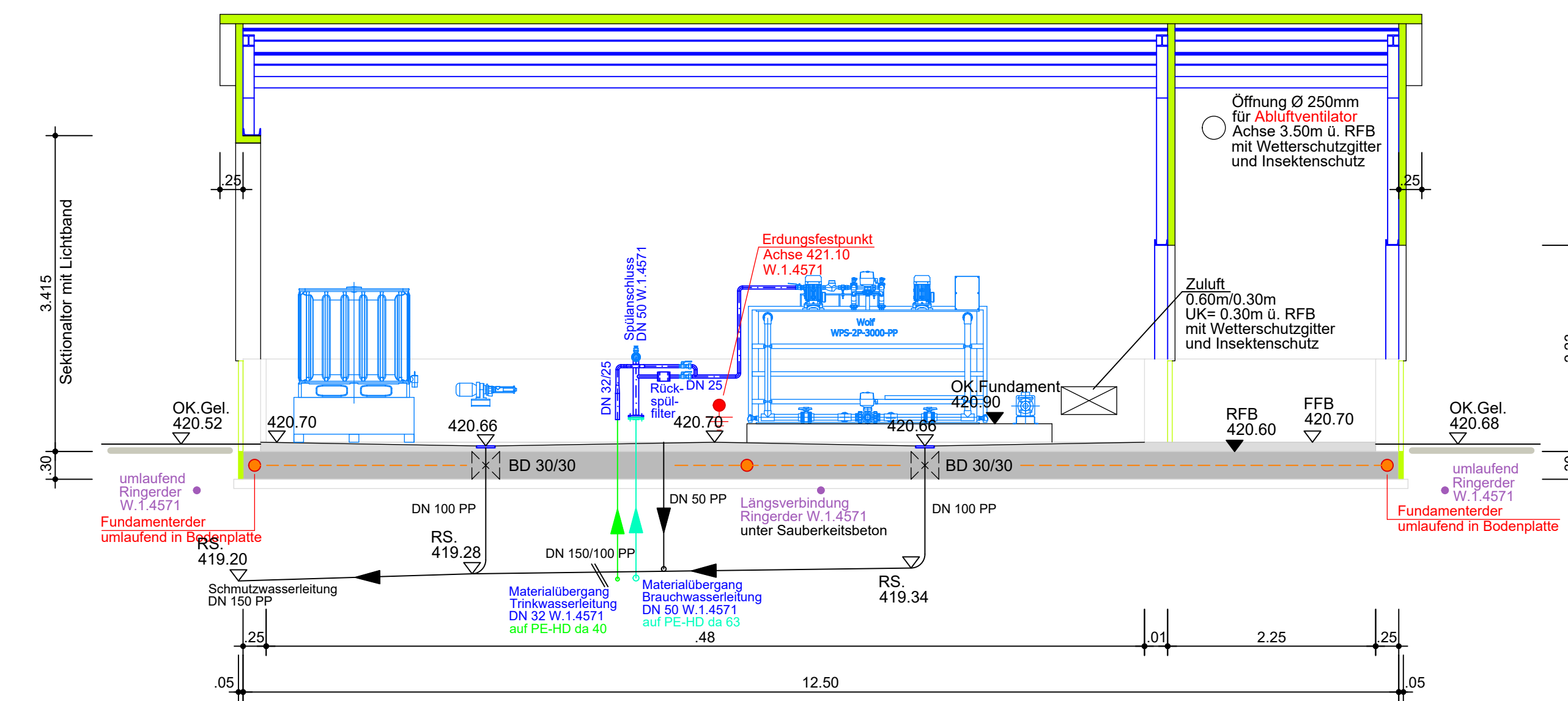
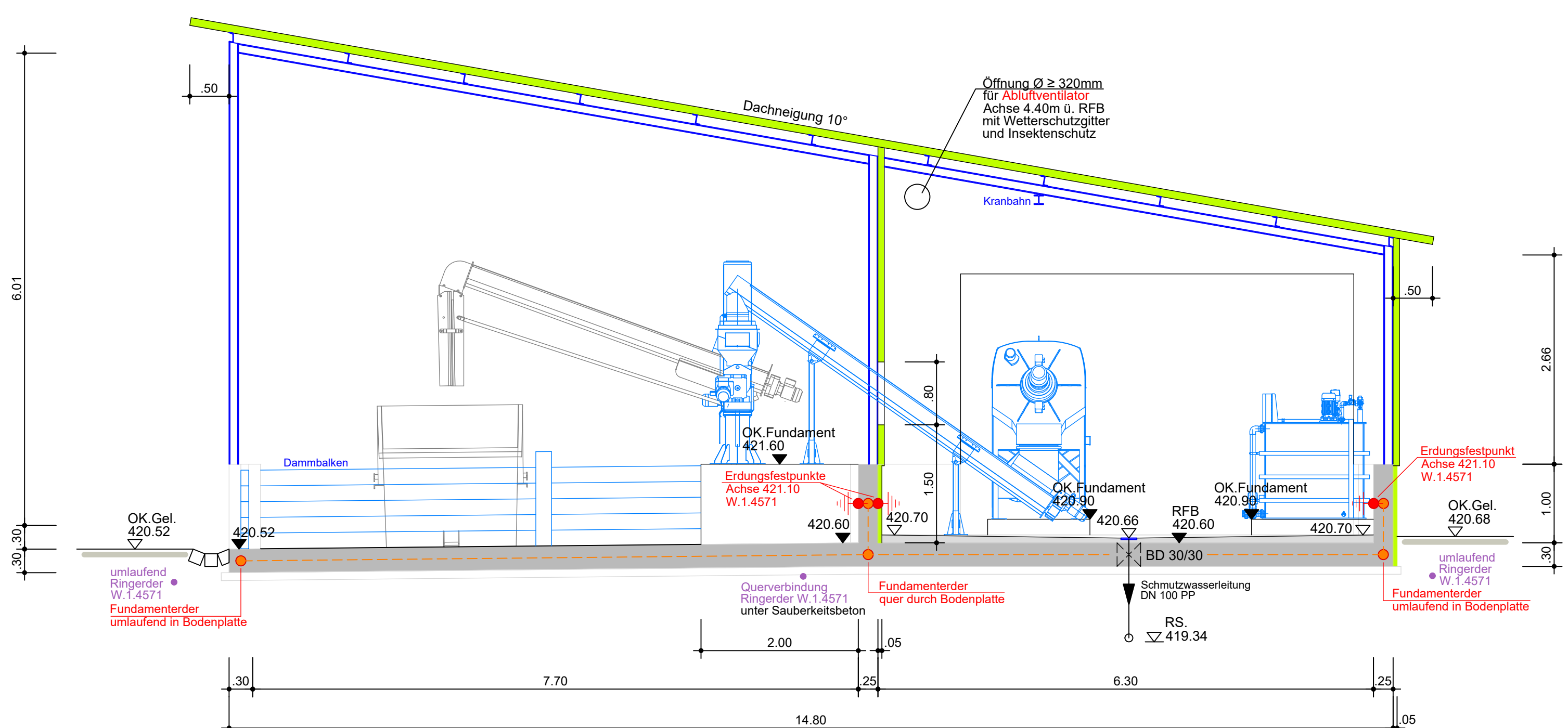


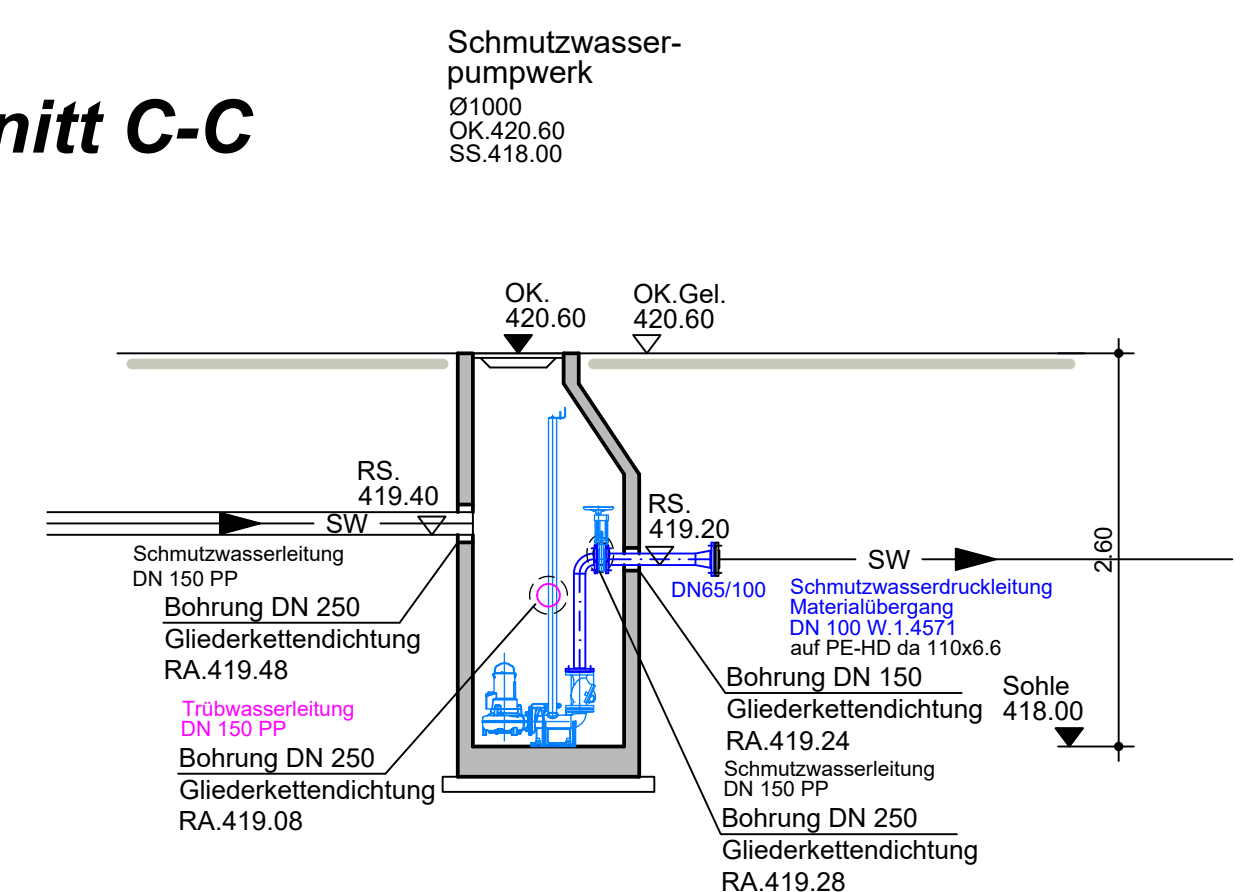
Schnitt A-A



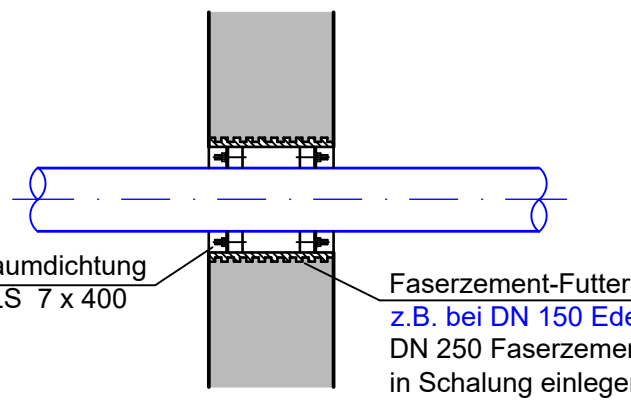
Schnitt B-B



Schnitt C-C

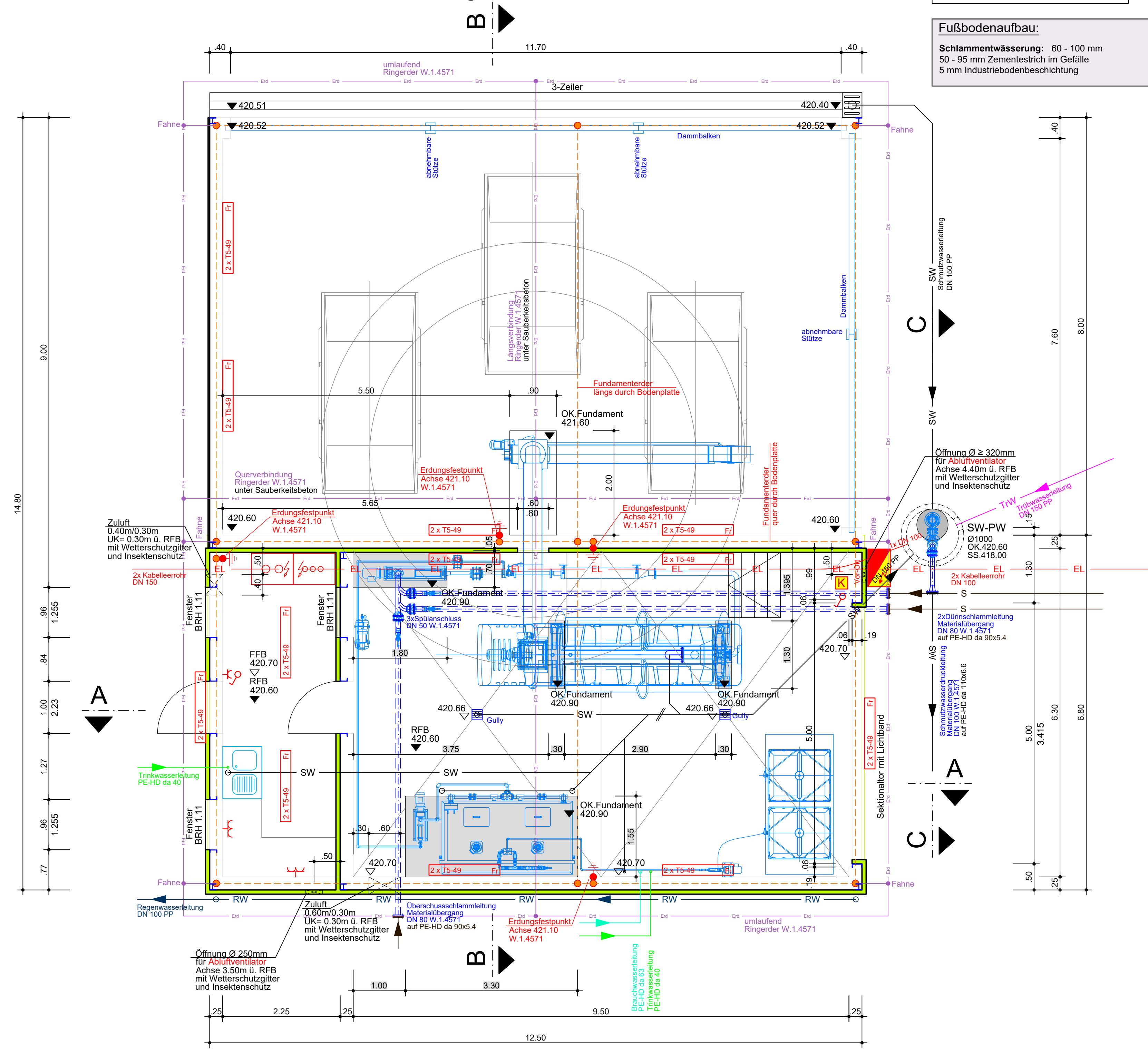


Detail Wanddurchführung mit Faserzement-Futterrohr und Ringraumdichtung



Edelstahl-Leitung	Faserzement-Futterrohr / Kernbohrungen	Vorschlag Ringraumdichtung Fa. PSI
DN 32	100 mm	CP 36-44
DN 40	100 mm	CP 46-56
DN 50	100 mm	CP 55-63
DN 65	150 mm	LS 6x360
DN 80	150 mm	LS 9x340
DN 100	200 mm	LS 7x410
DN 125	200 mm	LS 13x340
DN 150	250 mm	LS 7x400
DN 200	300 mm	LS 9x400
DN 250	350 mm	LS 18x360
DN 300	400 mm	LS 12x400
DN 350	450 mm	LS 18x475
DN 400	500 mm	LS 14x440

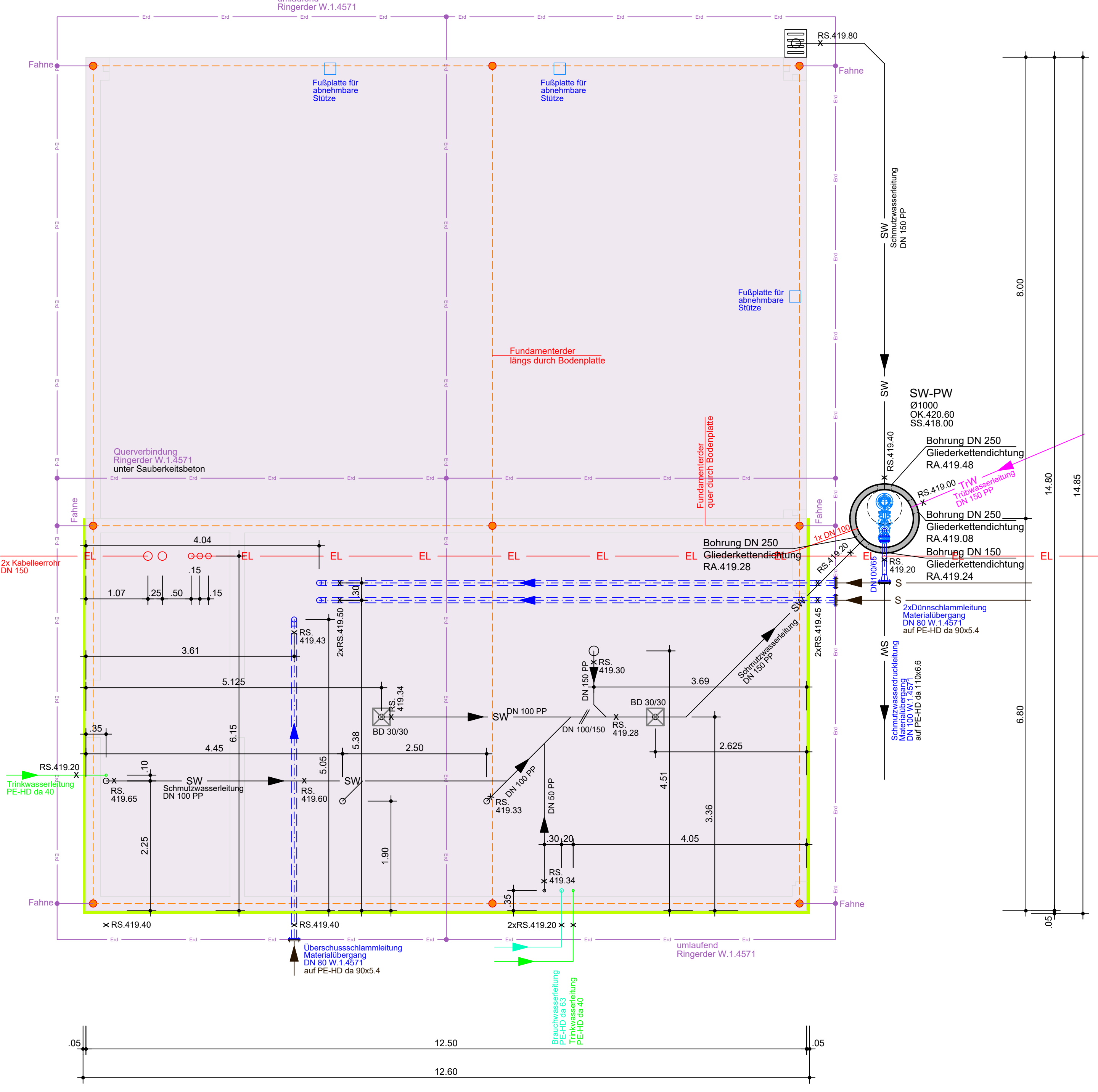
Grundriss Schlammfällflockung



Dimensionierung Stahlbau gemäß Statik

Fußbodenaufbau:  
Schlammfällflockung: 60 - 100 mm  
50 - 95 mm Zementestrich im Gefälle  
5 mm Industriebodenbeschichtung

Grundriss Bodenplatte



Legende :

- Erdungsband verzinkt (Bauteils)
- Erdungsband Edelstahl 1.4571
- Erdungskreuzverbinder verzinkt
- Erdungskreuzverbinder Edelstahl 1.4571
- Erdungsfestpunkte Edelstahl 1.4571 incl. Kreuzverbinder

Fundamentanker im Beton:  
Bandstahl 30 x 3,5 mm - feuerverzinkt

Ringerder unter Sauberkeitsschicht:  
Bandstahl 30 x 3,5 mm - W.1.4571 (Edelstahl V4A)

Copyright, kopieren und verwenden nur mit Genehmigung der Biedermann GmbH

**Biedermann GmbH**  
Ingenieurbüro für Tiefbau  
91623 Sachsen bei Ansbach  
Tel.: 09827/17 17  
Fax: 09827/17 52  
info@bi-bi.de  
www.bi-bi.de

Unterschrift (Planverfasser)

## Entwurfsplanung

Unternehmen: Abwasseranlage Stadt Herrieden  
Kläranlage Herrieden  
Neubau einer Schlammfällflockung

Planart: Schlammfällflockung

Anlage: 3 Maßstab: 1: 50 Datum: 25.10.2019 entworfen: J. Zenker gezeichnet: gezeichnet: geprüft:

**Stadt Herrieden**  
Hermhof 10  
91567 Herrieden  
Tel. 09825 - 808 - 0  
Fax. 09825 - 808 - 30  
www.herrieden.de

Unterschrift (Auftraggeber)