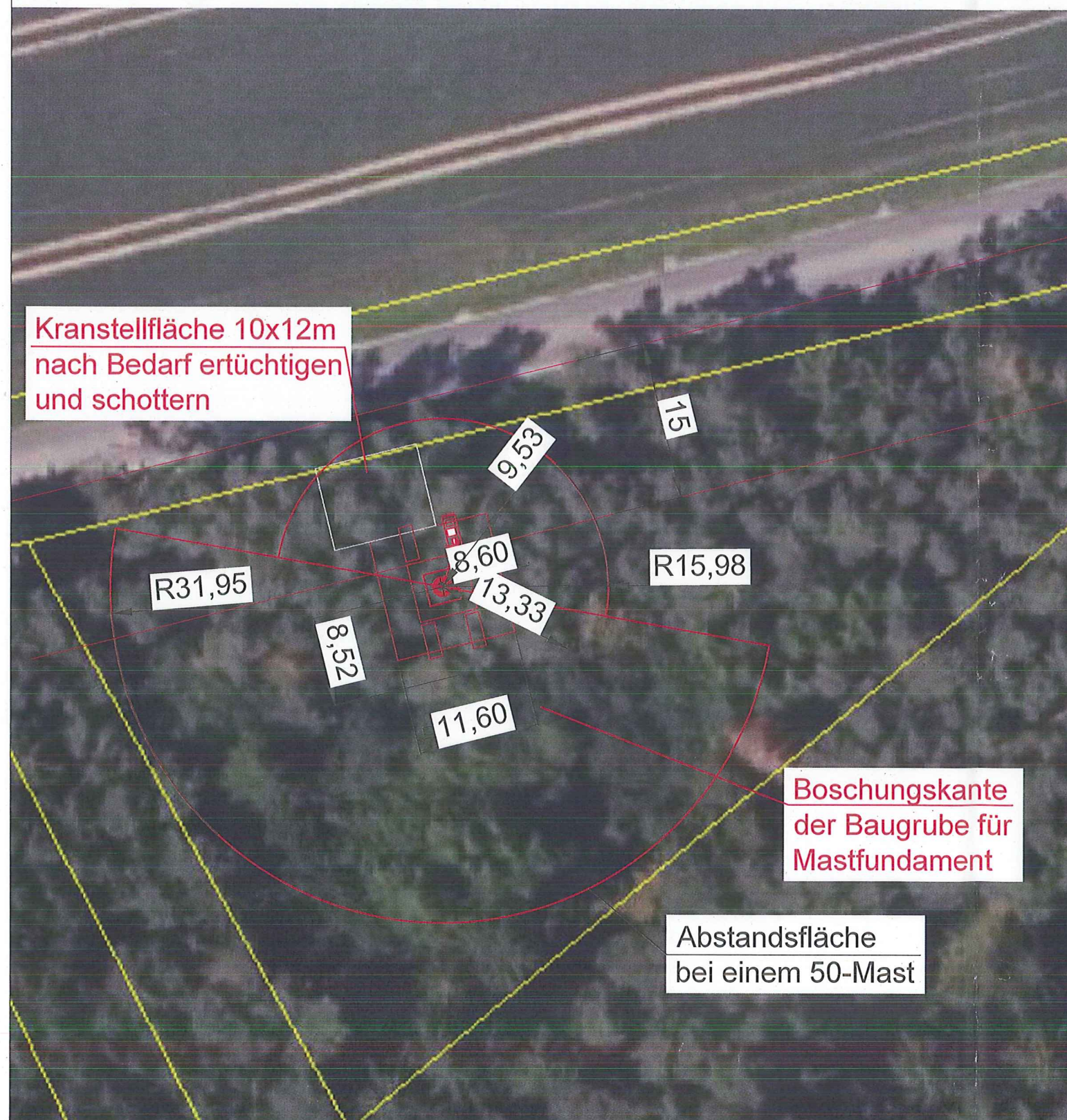




M 1:500



vorläufig festgelegte Koordinatenaus Matrix
(rote Markierung):

WGS 84: L 10° 24' 43,5"
B 49° 11' 54,3"

Neubau eines 50m - Schleuderbetonmastes mit Outdoor-Technik

Standortkennung: 1832661 NY7365 Herrieden-Elbersroth 99

BAUGRUNDSTÜCK: Flurstück 1178, Gemarkung Elbersroth