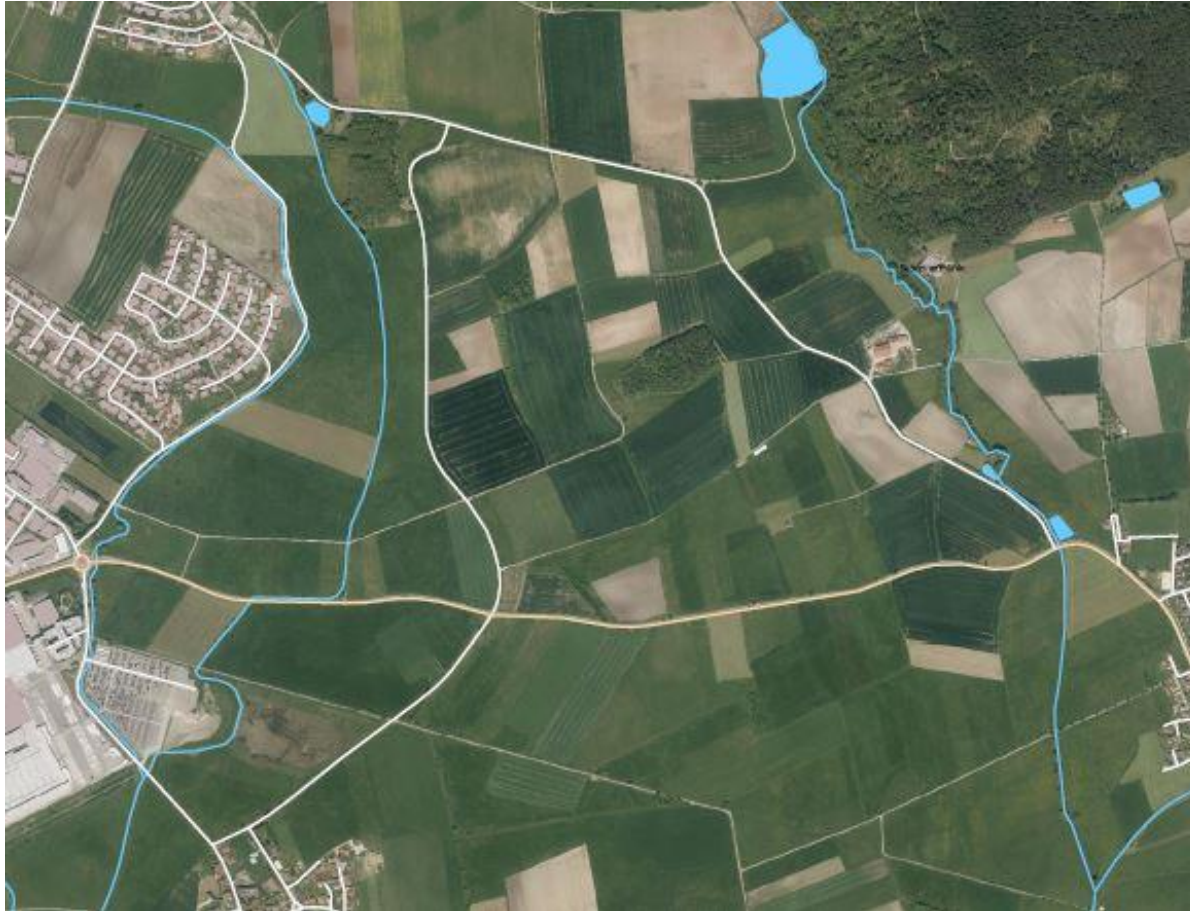


# Naturoffensive 2020





# Qualitätvolle Industriearchitektur





# Lücken schließen





# Genug für Bäume – 6 m zwischen Fahrbahnkante und Radweg





# Aufheizfläche





# Kohlenstoff Langzeitspeicher – Talfüllung der Altmühl am Parkhaus



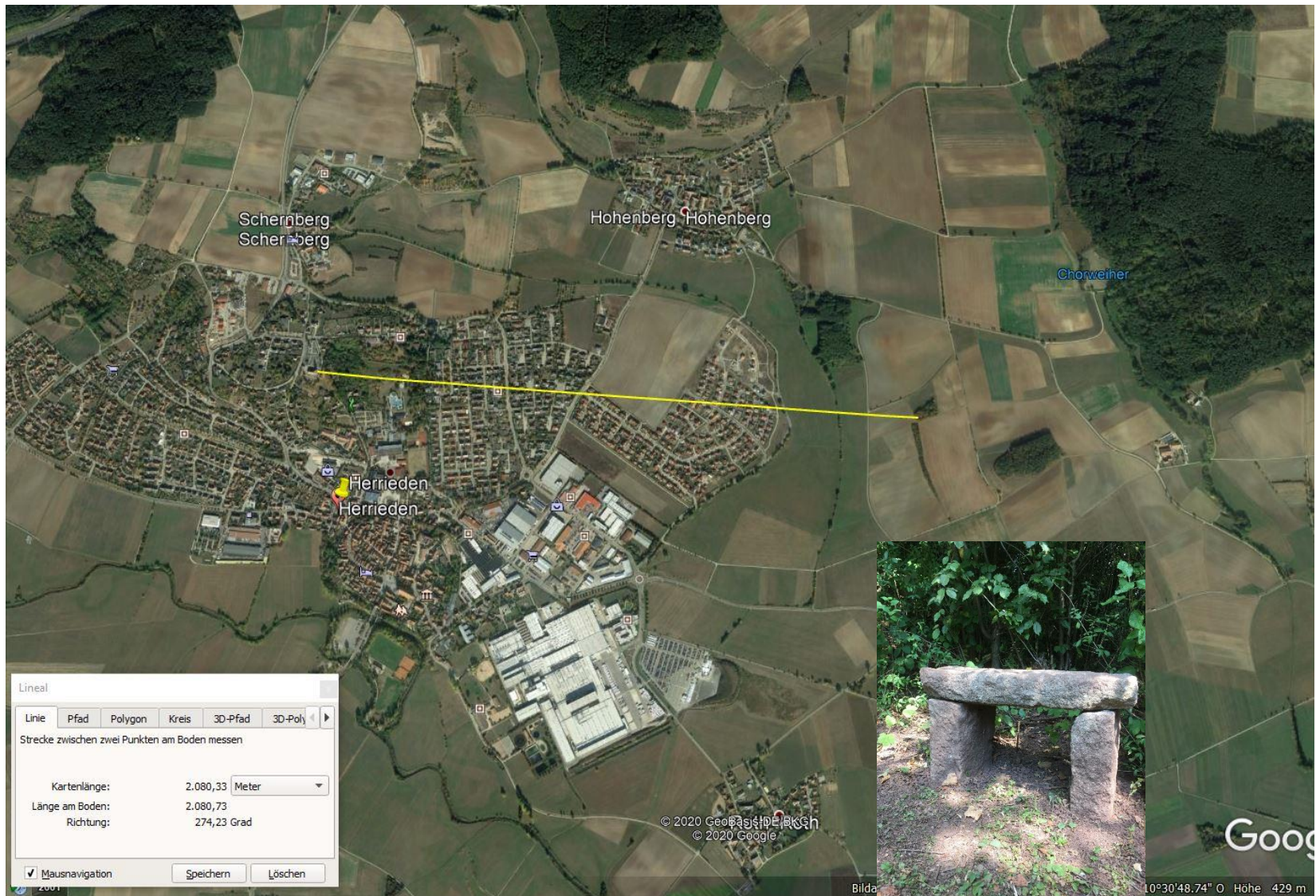


# Pflanzentor und Kirschenallee





# Zukunftswald Herrieden





# Begehbbares Labyrinth





# Ein Wendeplatz der lebt

