

BBP & GOP Nr. 15.4 „Schrotfeld“ Stadt Herrieden



13.01.2021



Erschließungsstruktur „Schrotfeld“



- 2 Anbindungen an Hohenberger Straße
- Untergeordnete Verbindungsstraße zwischen Wohngebieten Nr. 15.4 und 15.2 „Schrotfeld“
- Stärkerer Verschwenk der Haupteerschließungsstraßen
- Stärkere Berücksichtigung der Topographie



- 2 Anbindungen an Hohenberger Straße
- Untergeordnete Verbindungsstraße zwischen Wohngebieten Nr. 15.4 und 15.2 „Schrotfeld“
- Stärkerer Verschwenk der Haupteerschließungsstraßen
- Stärkere Berücksichtigung der Topographie

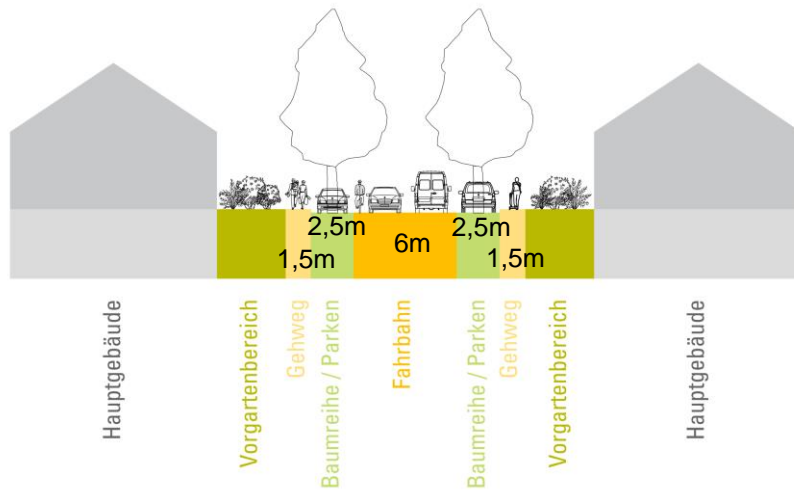
Flächenbilanz

ENTWURF Erschließungsstruktur	m²	%
Wohnbaufläche	96165	65
Öffentliche Verkehrsfläche	20675	14
Öffentliche Grünfläche	30806	21
Flächenumgriff	147646	100

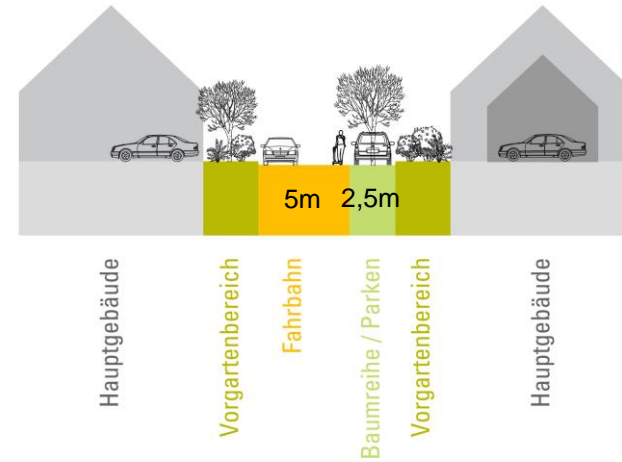
VORENTWURF	m²	%
Wohnbaufläche	104499	71
Öffentliche Verkehrsfläche	20634	14
Öffentliche Grünfläche	22490	15
Flächenumgriff	147623	100



Straßenquerschnitte



A - Haupterschließung

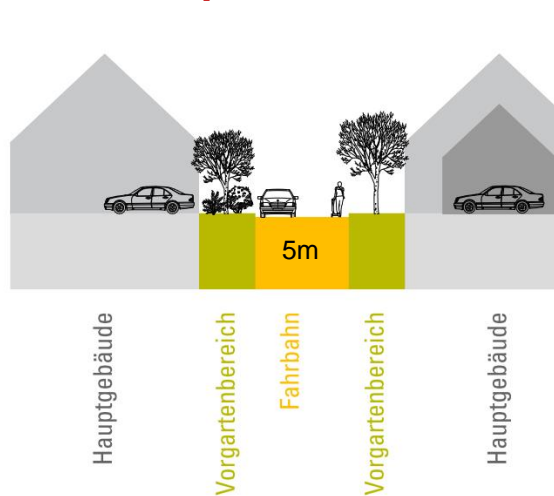


B - Sammelstraße

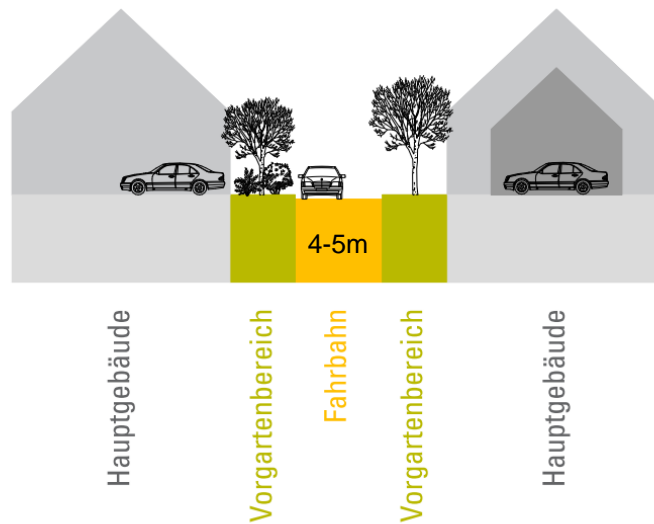




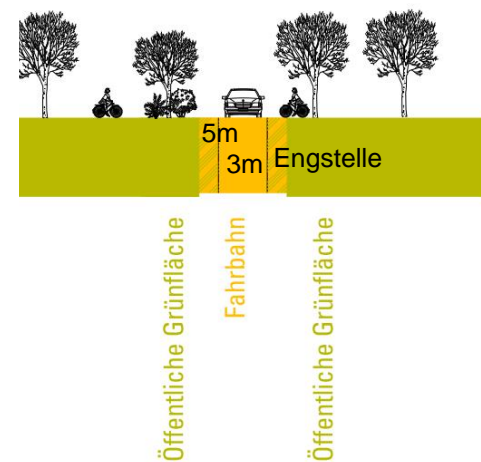
Straßenquerschnitte



C - Wohnstraße



D - Wohnhof



E - Verbindungsstraße



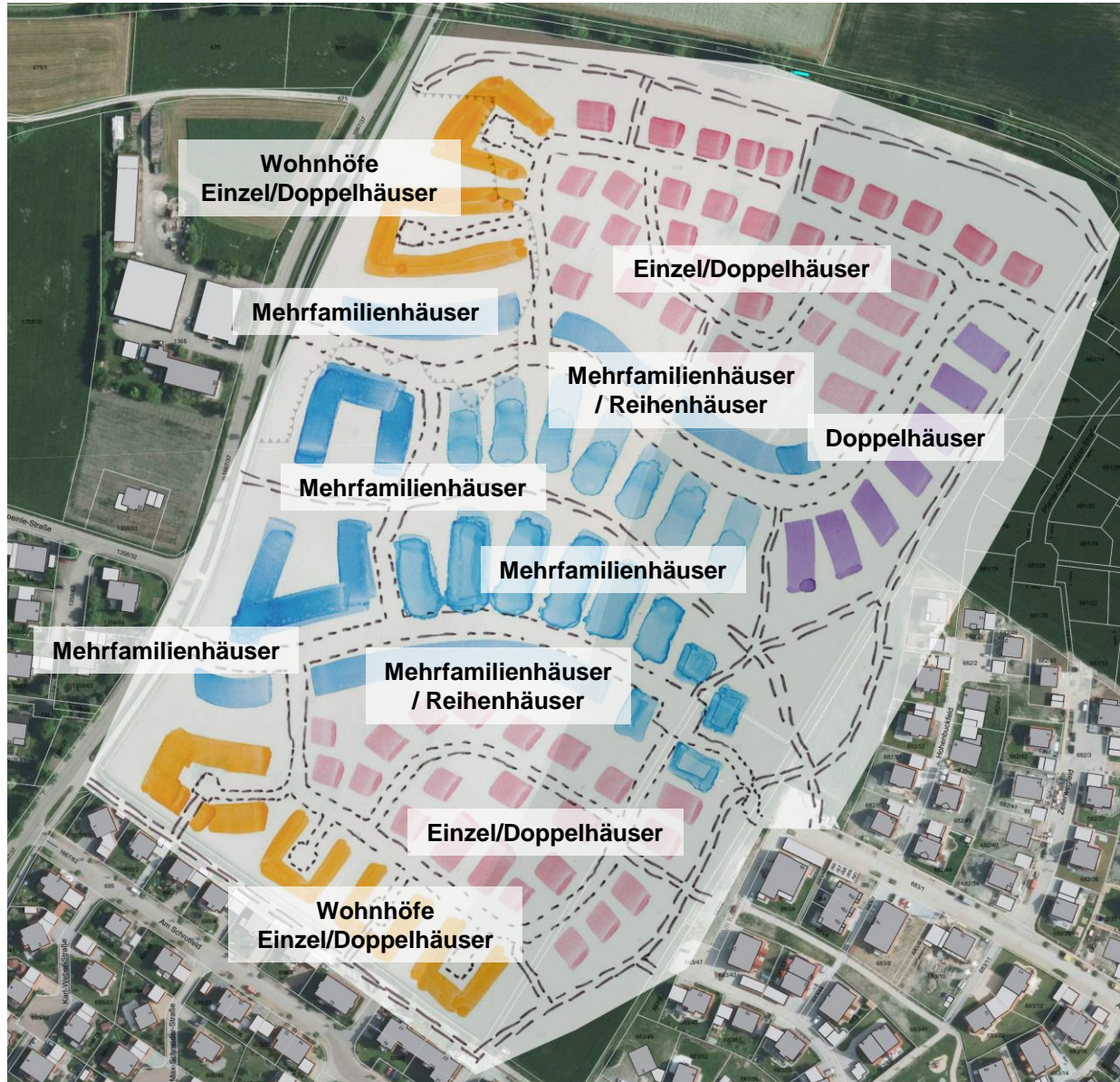
F - Fuß- und Radwege



Begrünung in 5,2 m breiten Bereich mit max. 2 m hohen Sträuchern



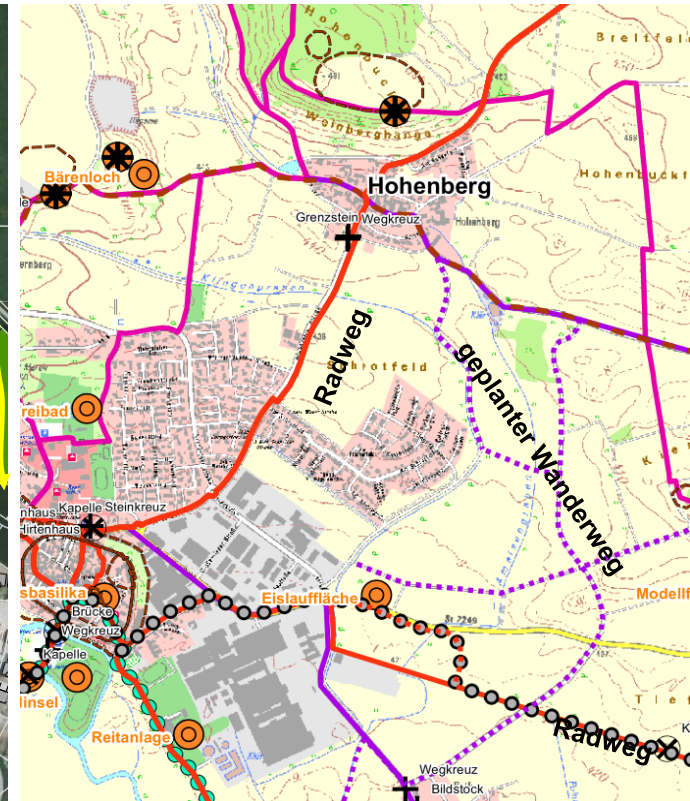
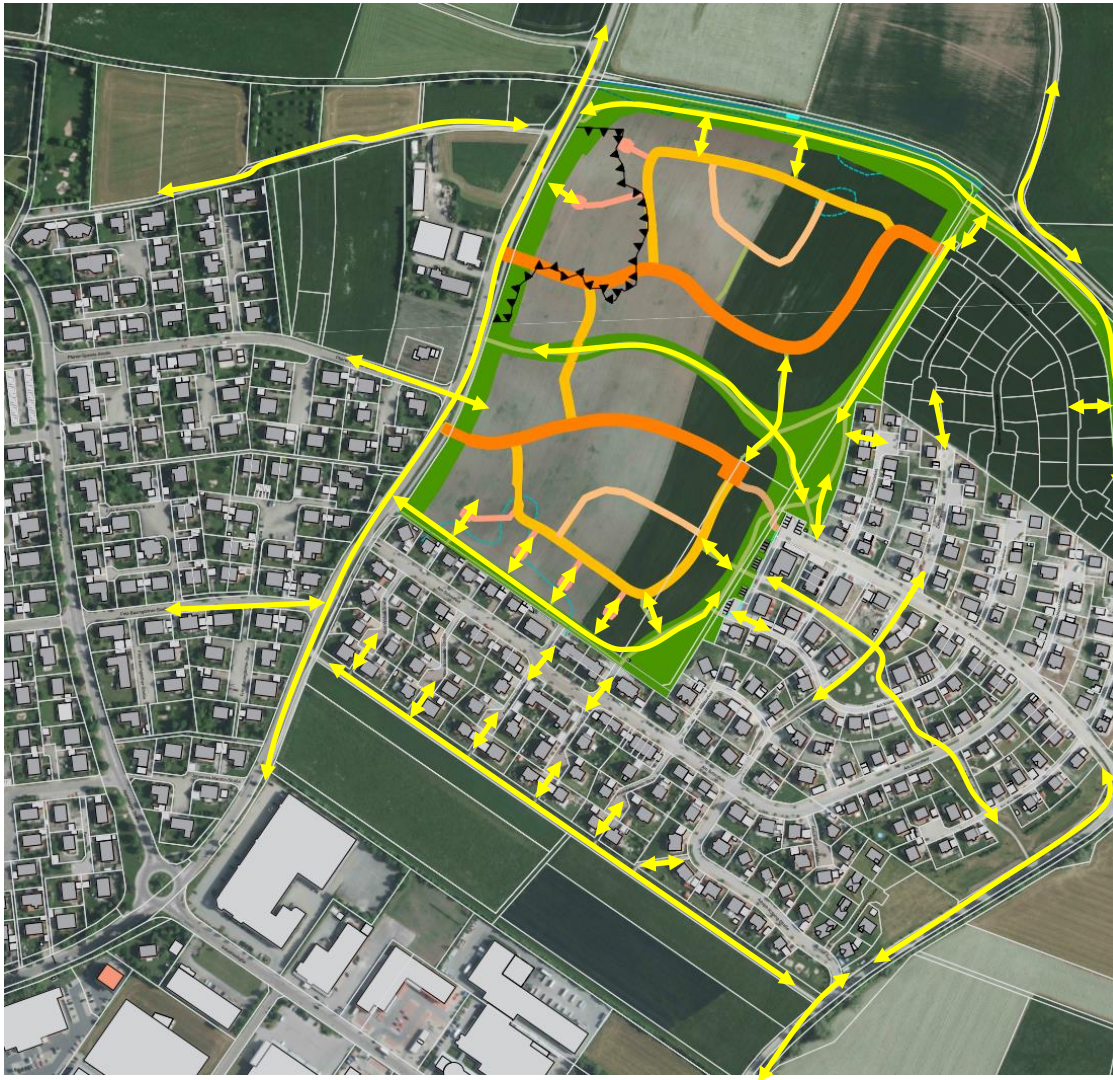
Strukturkonzept / Bauliche Dichte







Fuß- und Radwegenetz



Themenkarte Erholung zum Landschaftsplan



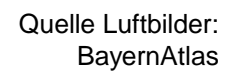
Übergang Nr. 15.2 „Schrotfeld“ / Parkmöglichkeiten „Am Kastenfeld“





Übergang Nr. 15.2 „Schrotfeld“ / Parkmöglichkeiten „Am Kastenfeld“





Vielen Dank für Ihre Aufmerksamkeit!