

Regionalplan Region Westmittelfranken (8)

27. Änderung

Ausschnitt aus Tekturkarte 4

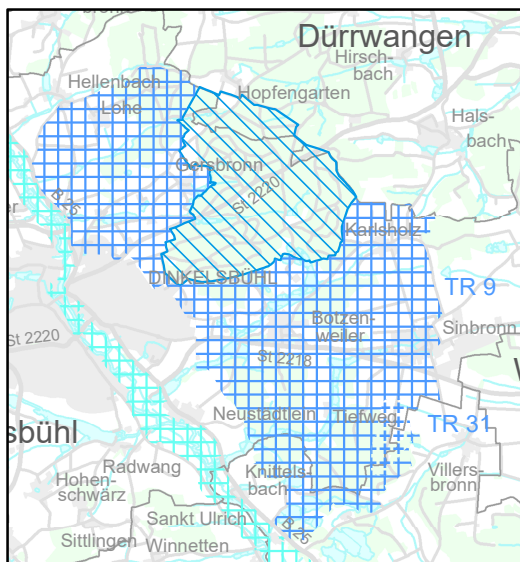
zu Karte 2 "Siedlung und Versorgung"

Wasserwirtschaft

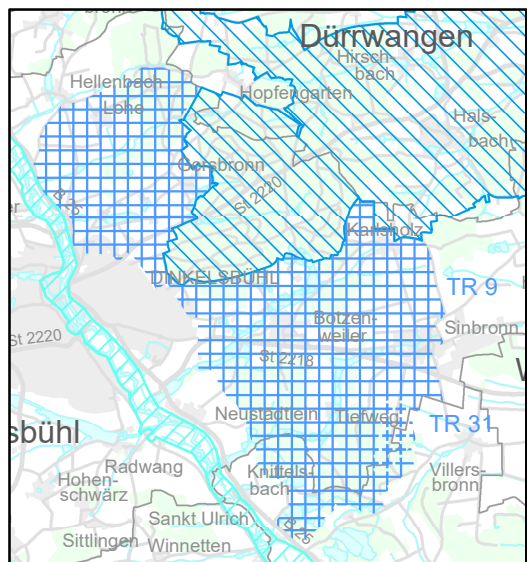
Entwurf vom 07.10.2020

Gebietsvorschlag TR 9

Stadt/Gemeinde: Dinkelsbühl, Dürrwangen, Wilburgstetten (Lkr. Ansbach)



rechtsverbindlicher Stand im Regionalplan



Änderungsvorschlag

Legende



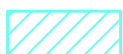
TR 9 Vorranggebiet für Wasserversorgung



TR 31 Vorbehaltsgebiet für Wasserversorgung



Vorranggebiet für Hochwasserschutz



Festgesetztes Überschwemmungsgebiet



Festgesetztes Wasserschutzgebiet
(angrenzend an Vorrang. bzw. Vorbehaltsgebiet für Wasserversorgung)

Verwaltungsgrenzen



Grenzen der Gemeinden

Maßstab 1:100 000

Bearbeiter: Regionsbeauftragter für die Region Westmittelfranken bei der Regierung von Mittelfranken

Kartographie: Regierung von Mittelfranken

Kartengrundlage:

Nutzung der Geobasisdaten der Bayerischen Vermessungsverwaltung

Geobasisdaten: ©Bayerische Vermessungsverwaltung 2020