

Schüller Möbelwerk KG Lärm- und Sichtschutzwand

Flurkarte - Siedlung

Auftrags Nr. 3201857

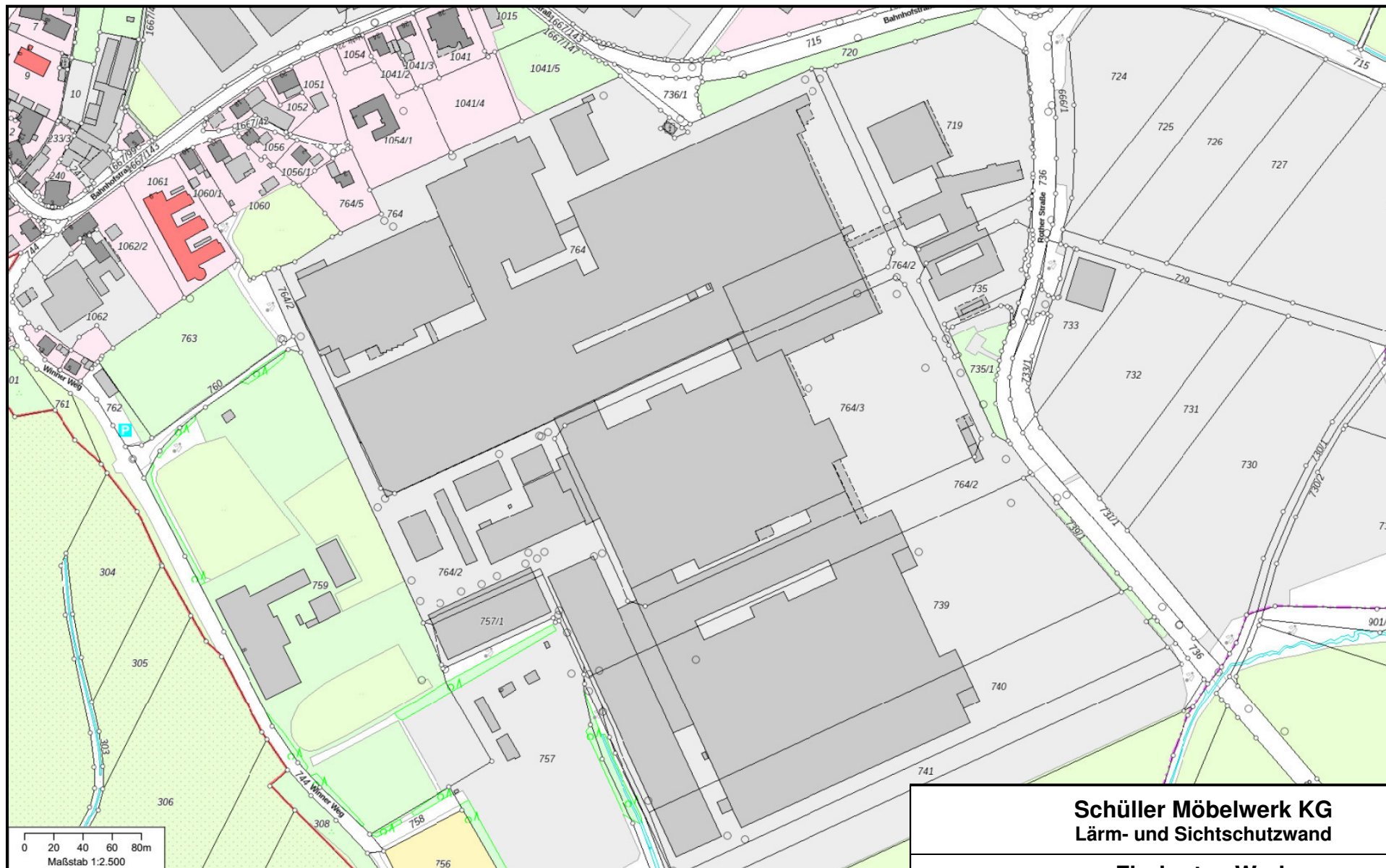
Anlage 1.1

Datum: 14.07.2021

Maßstab: siehe Balken

Bearbeiter: Dipl.-Ing. (FH) F. Holzinger





Schüller Möbelwerk KG Lärm- und Sichtschutzwand

Flurkarte - Werk

Auftrags Nr. 3201857

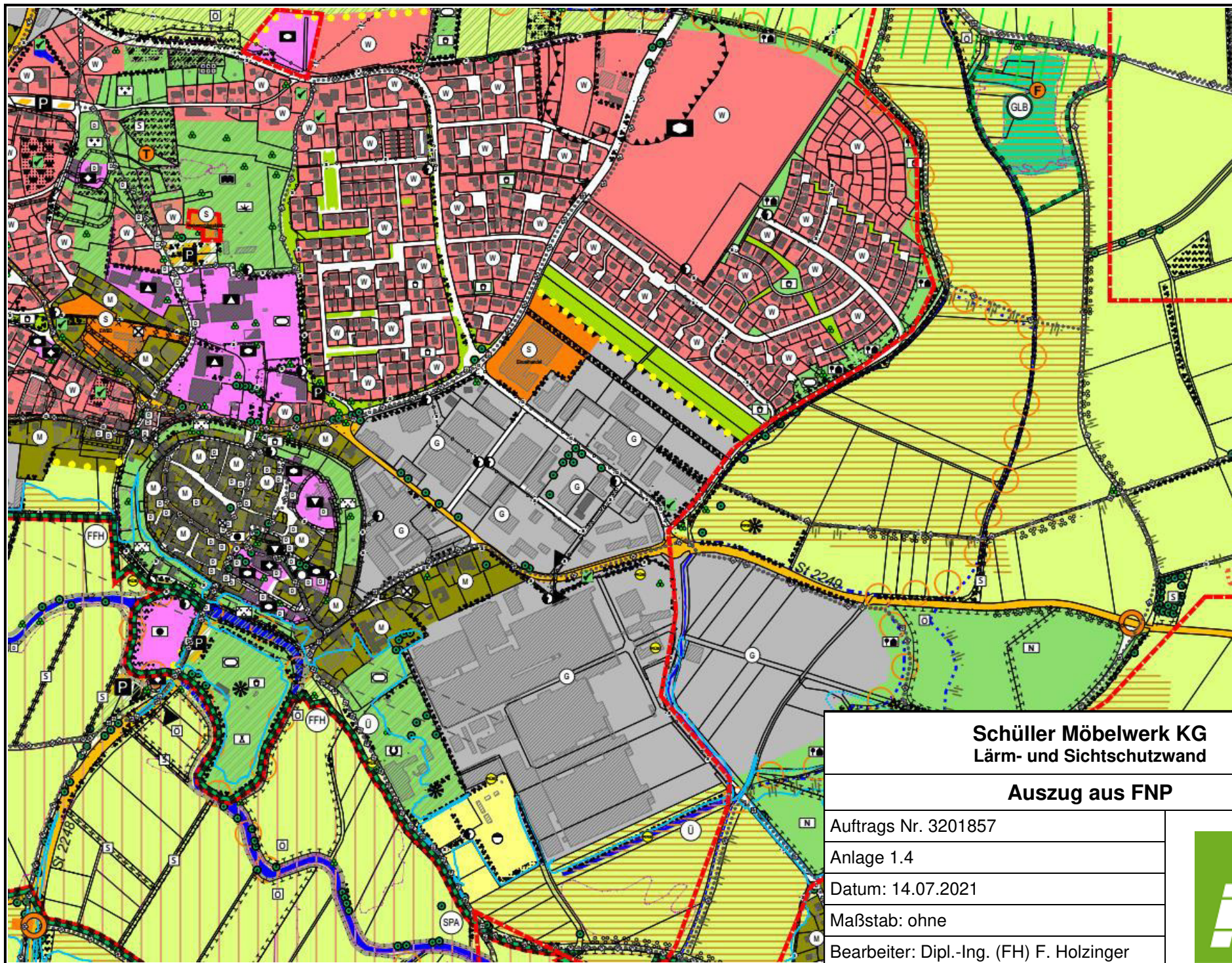
Anlage 1.2

Datum: 14.07.2021

Maßstab: siehe Balken

Bearbeiter: Dipl.-Ing. (FH) F. Holzinger





Schüller Möbelwerk KG
Lärm- und Sichtschutzwand

Auszug aus FNP

Auftrags Nr. 3201857

Anlage 1.4

Datum: 14.07.2021

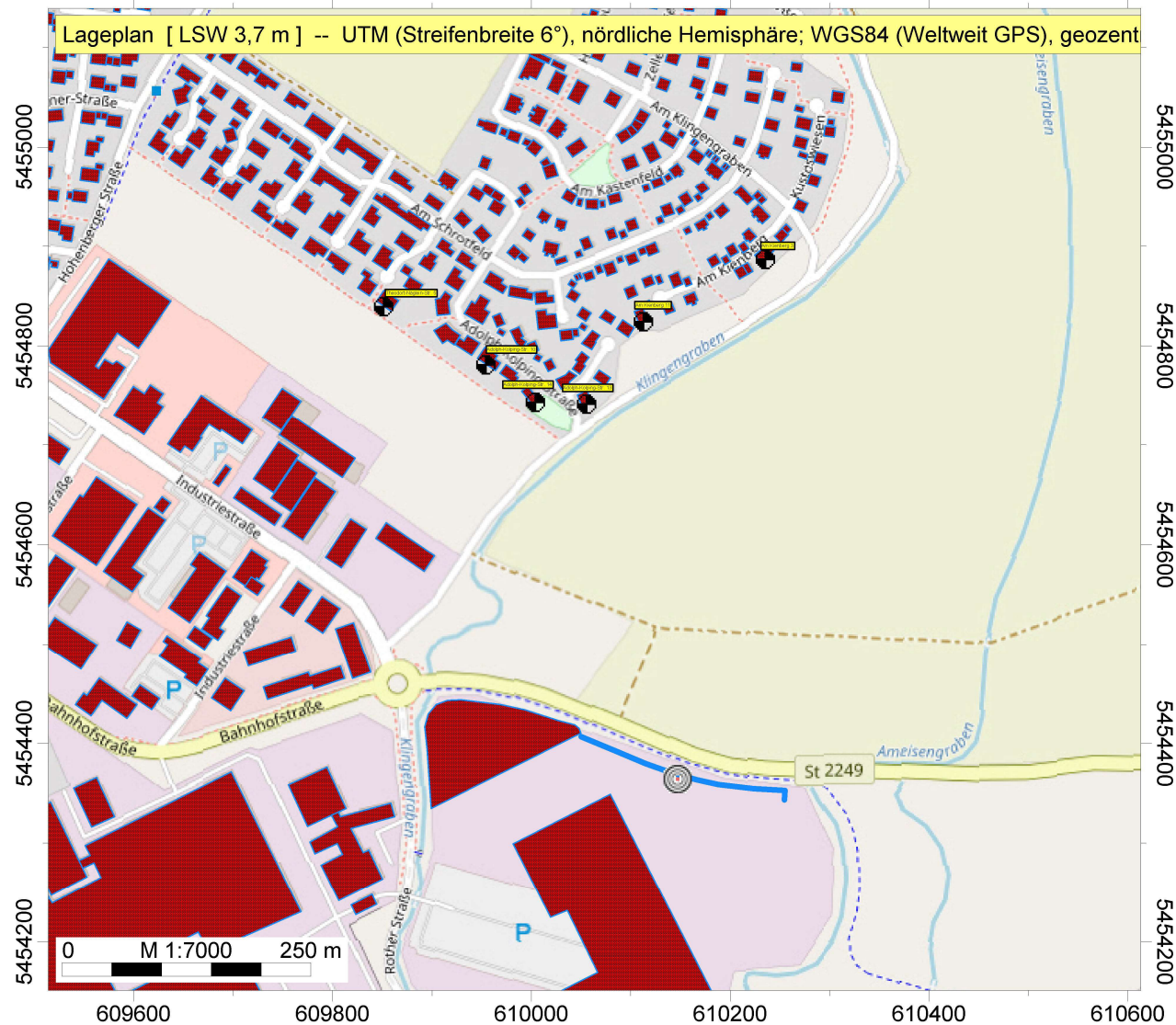
Maßstab: ohne

Bearbeiter: Dipl.-Ing. (FH) F. Holzinger



Schüller Möbelwerk KG

Lageplan [LSW 3,7 m] -- UTM (Streifenbreite 6°), nördliche Hemisphäre; WGS84 (Weltweit GPS), geozent



IFB Eigenschenk
GmbH
Dipl.-Ing (FH) F.
Holzinger

Schüller Möbelwerk KG

Projekt Nr. 2020-3573

Legende

- Höhenpunkt
- Immissionspunkt
- Wandelement
- Gebäude
- Punkt-SQ /ISO 9613

