







Bestandssituation

schneider architekten





B e s t a n d s s i t u a t i o n

s c h n e i d e r   a r c h i t e k t e n

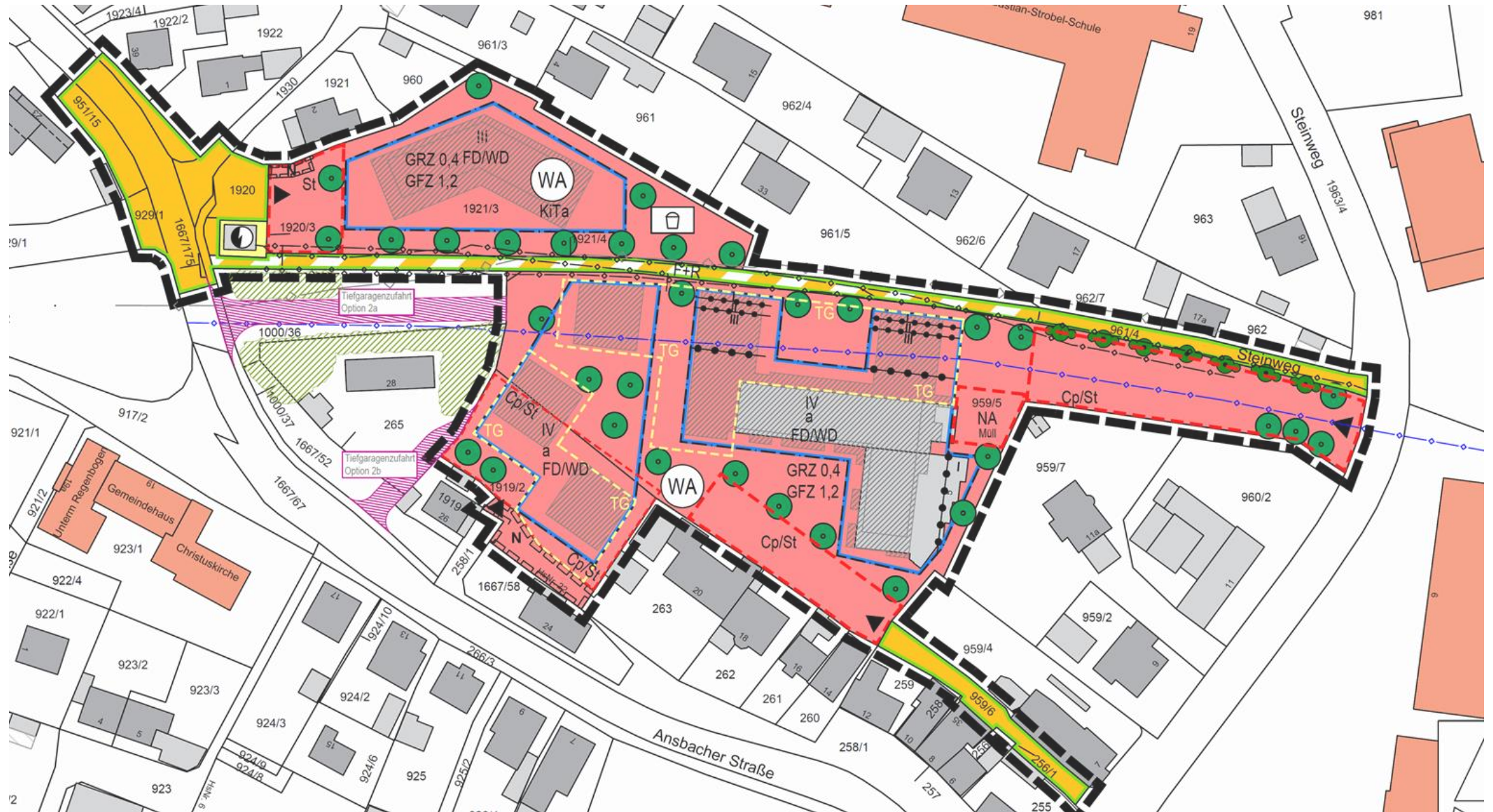




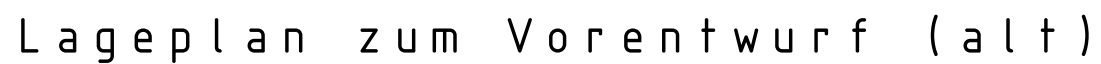
B e s t a n d s s i t u a t i o n

s c h n e i d e r   a r c h i t e k t e n













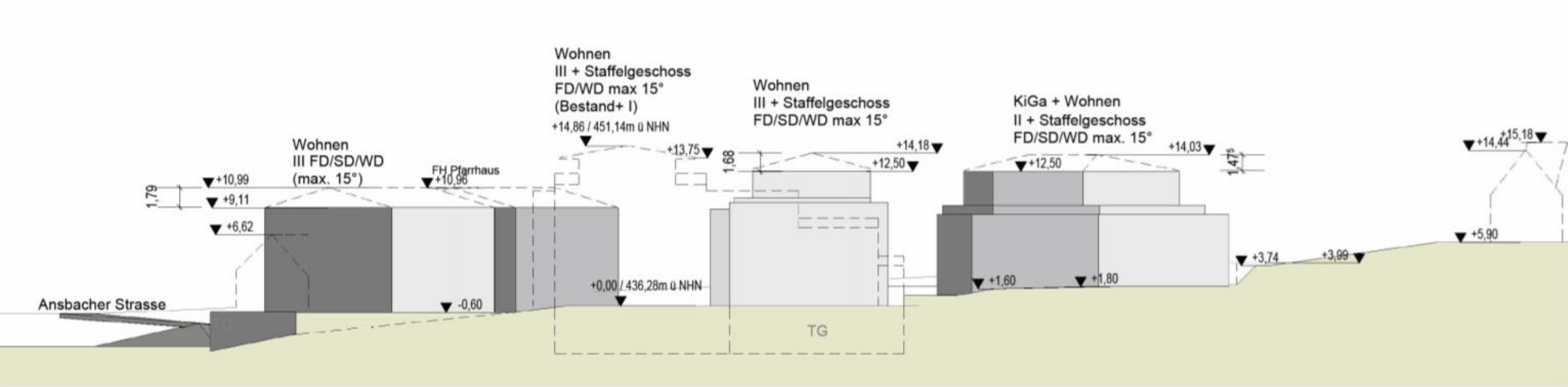
Lageplan (neu)



Höhenschnitt zum Vorentwurf (alt)

schneider architekten



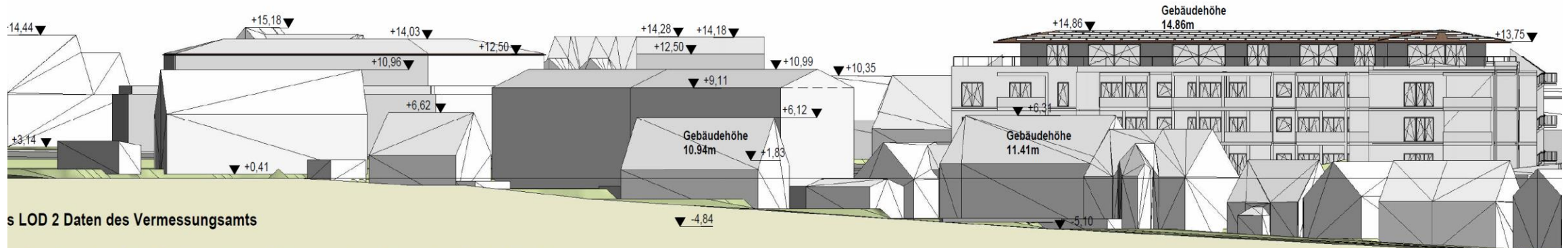


Höhenschnitt (neu)







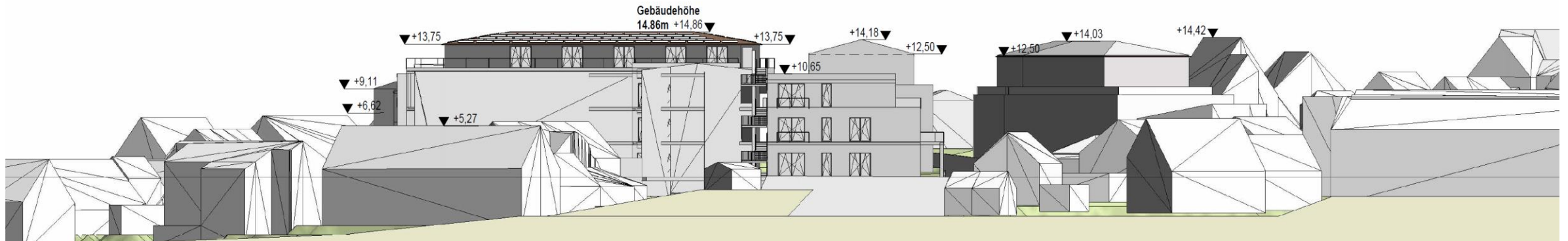


Süden (Detailansicht)

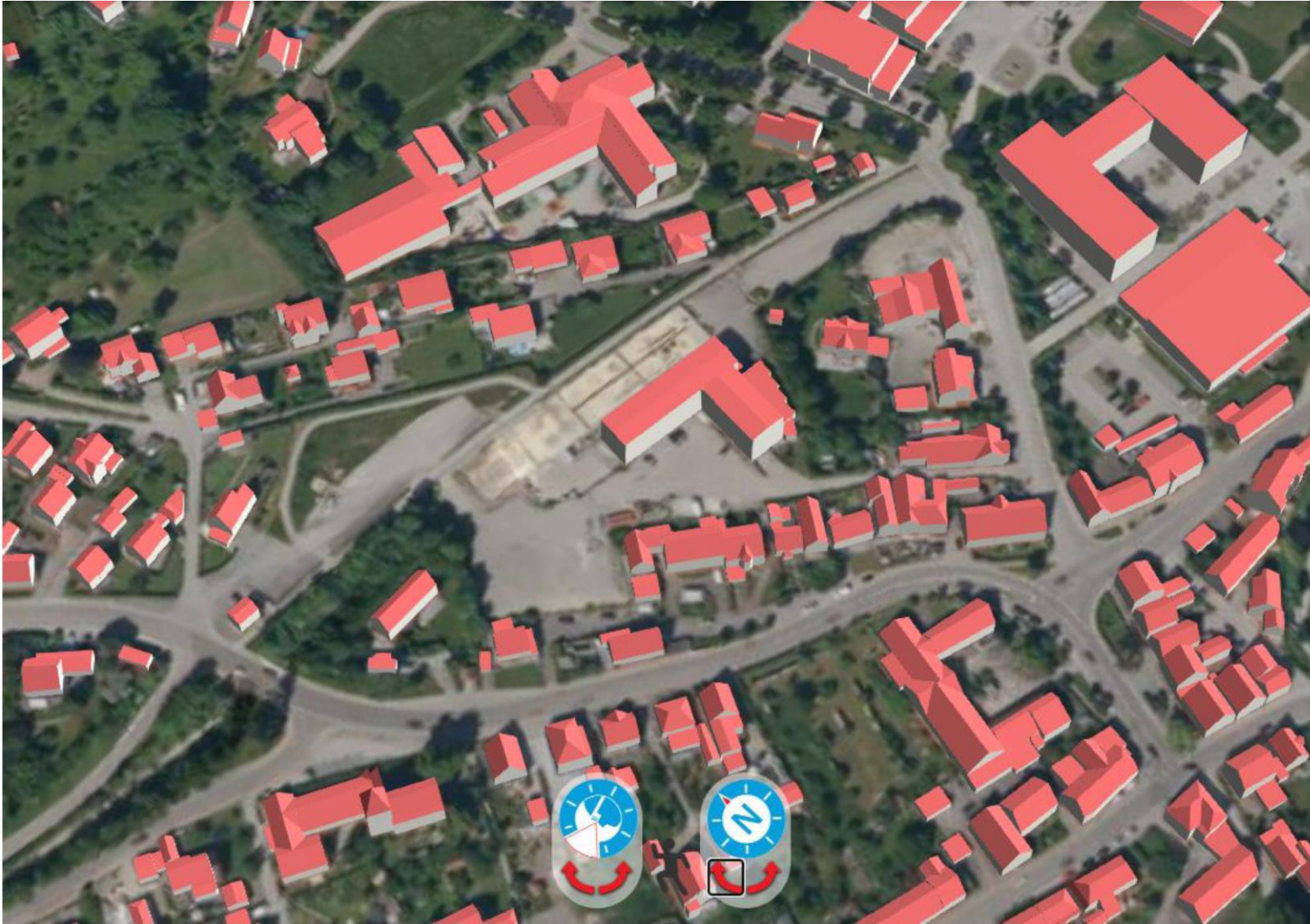
Nachbarbebauung

schneider architekten





Osten (Detailansicht)

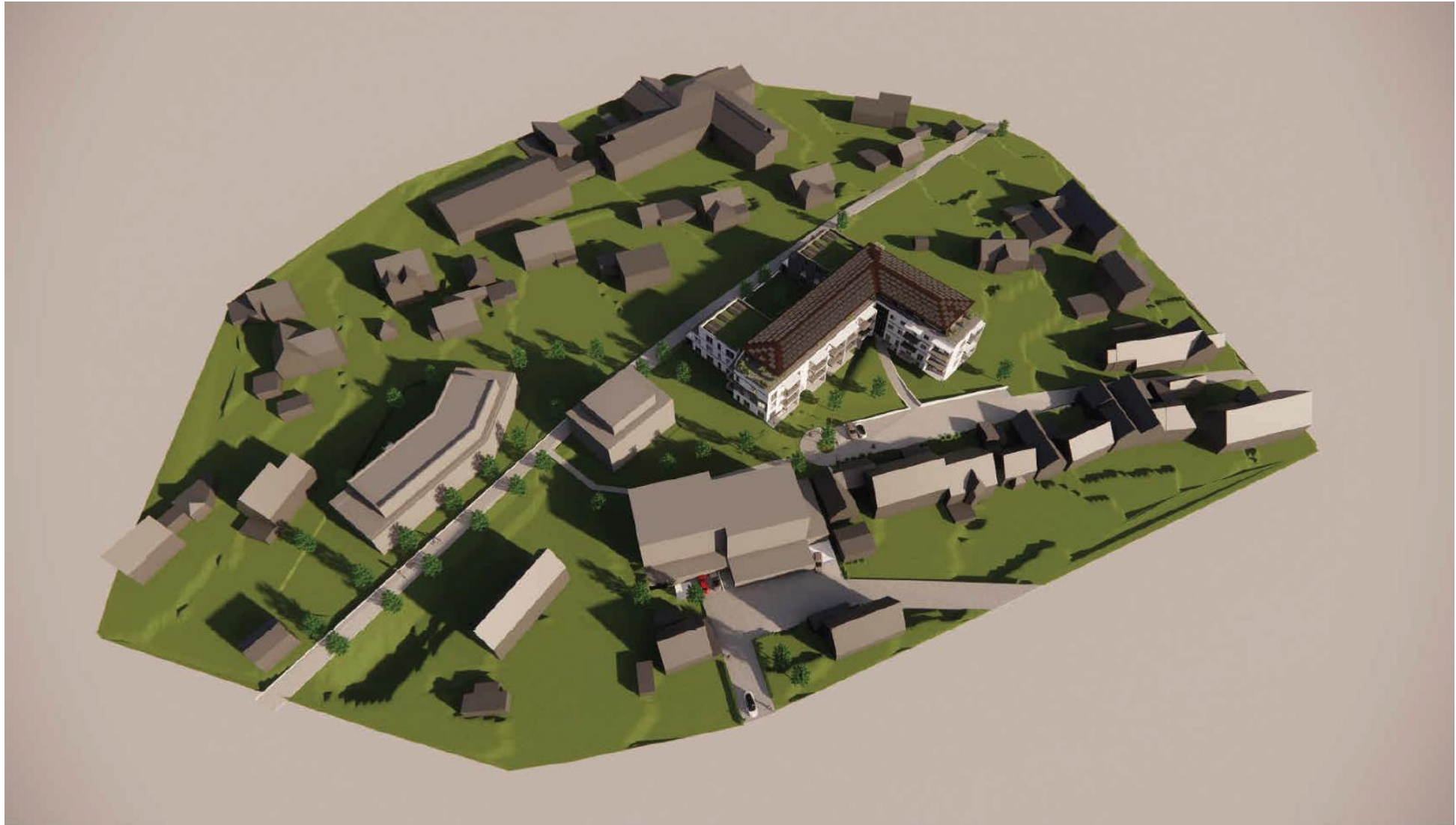


Quelle: [www.bayernatlas.de](http://www.bayernatlas.de)

U n t e r s u c h u n g   D a c h f o r m e n -   B e s t a n d

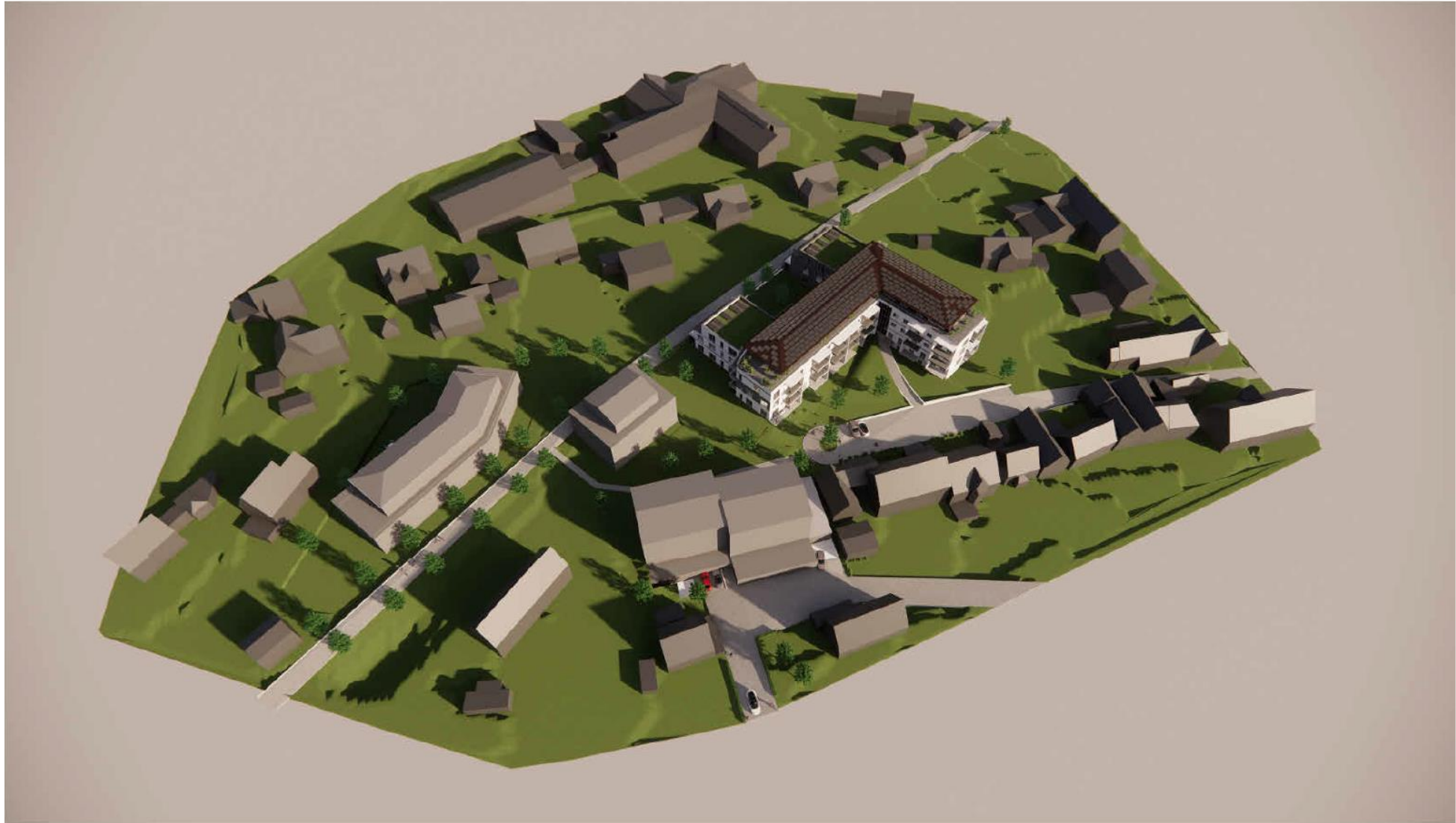
s c h n e i d e r   a r c h i t e k t e n





Vogelperspektive, Flachdächer

schneider architekten



Vogelperspektive, geneigte Dächer

schneider architekten



Auszug

14:00

Flachdach



14:30



14:00

Geneigte Dächer bis 15°



14:30



Untersuchung Sonnenstand 17. Januar

schneider architekten





Zufahrt Ansbacher Straße



Illustration (Flachdach)

schneider architekten





Zufahrt Ansbacher Straße



Illustration (Satteldach 15°)

schneider architekten





Zufahrt Ansbacher Straße



Illustration (Flachdach)

schneider architekten





Zufahrt Ansbacher Straße



Illustration (Satteldach 15°)

schneider architekten





Illustration (Bestand + Neubauten)

schneider architekten



V i e l e n   D a n k   f ü r   I h r e   A u f m e r k s a m k e i t !



[www.art-schneider.de](http://www.art-schneider.de)



[www.facebook.com/artschneiderarchitekten](https://www.facebook.com/artschneiderarchitekten)



Roland Schneider, Architekt Dipl.-Ing.(FH) M.Sc.  
Eva Schneider, Architektin B.Sc.

s c h n e i d e r   a r c h i t e k t e n

kanalstraße 2-12, 91522 Ansbach  
Tel: 0981 977 57 994  
[www.art-schneider.de](http://www.art-schneider.de)

**art**  
PartGmbH