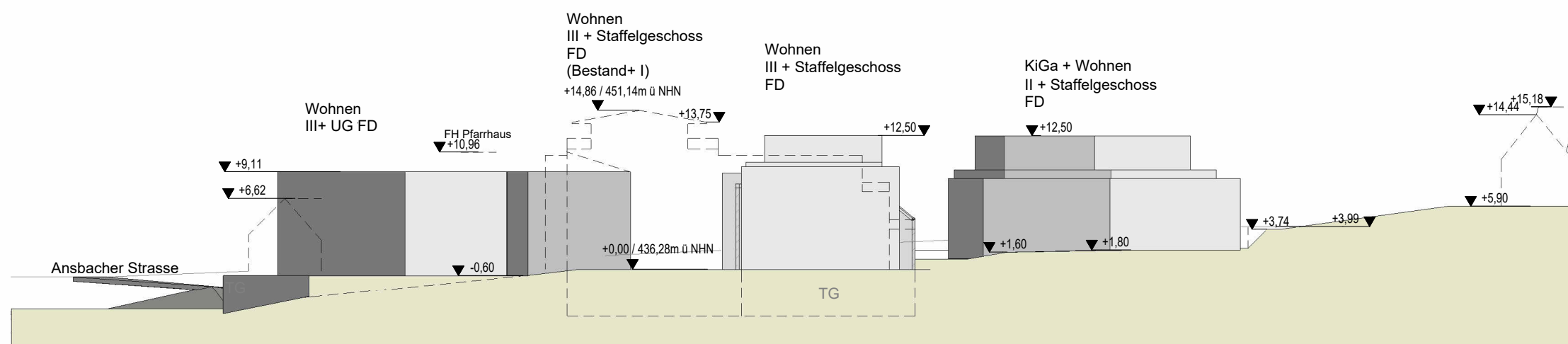
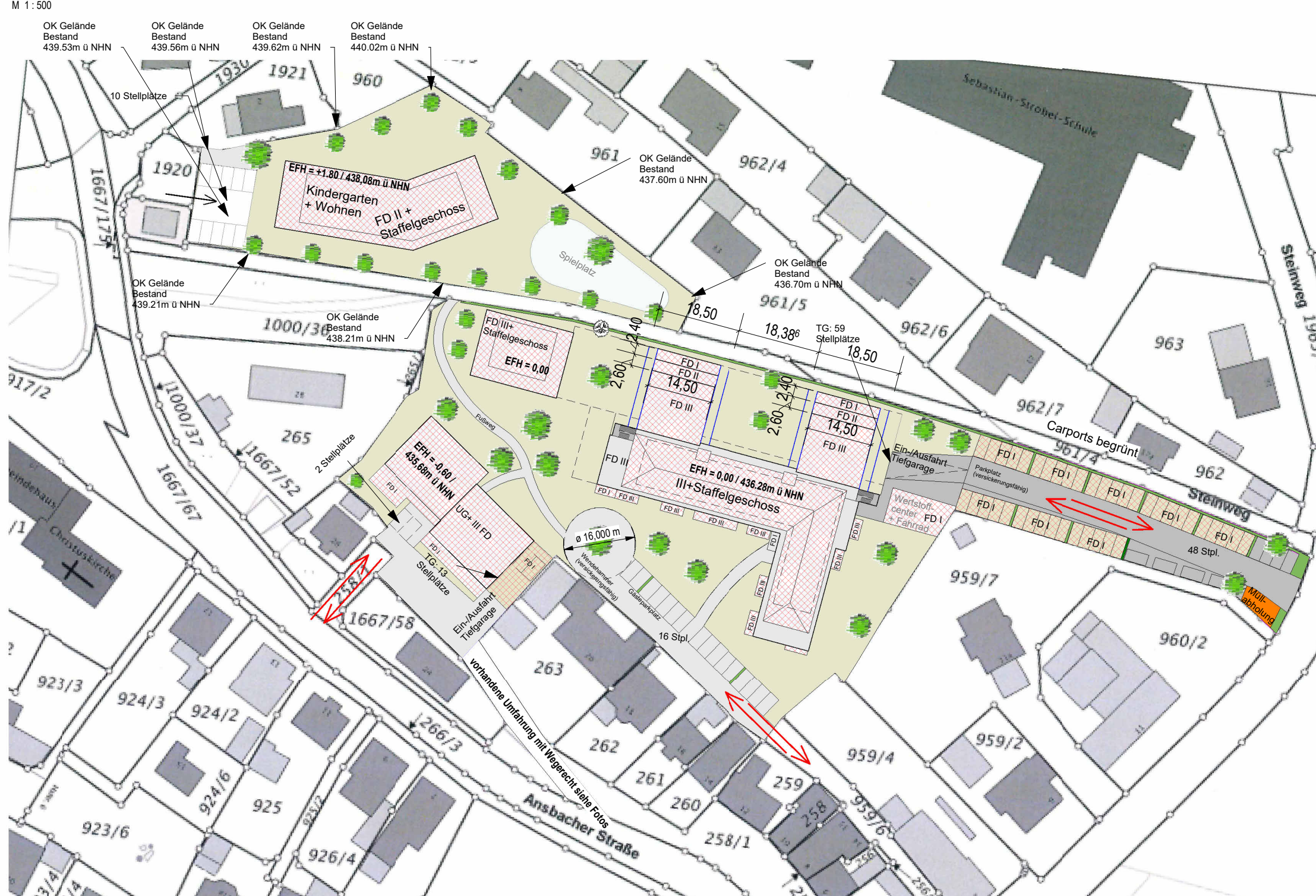




**Bestand: Zufahrt von der Ansbacher Straße**



## Höhenpositionierung



**Lageplan**  
M 1 : 1000



**Perspektive: Zufahrt MFH von der Ansbacher Straße  
(zur Illustration- keine Gebäudeplanung)**



**Bestand: Bereich Wegerecht zur Ansbacher Straße**



**Perspektive: Einfahrt Tiefgarage MFH Ansbacher Straße  
(zur Illustration- keine Gebäudeplanung)**



**Perspektive Bereich Gästeparken (zur Illustration- keine Gebäudeplanung)**



**Vogelperspektive Sonnenstand 17.01.2022 12 Uhr (Massenmodell alte Fabrikhalle + neue Bebauung)**



**Vogelperspektive Sonnenstand 17.01.2022 12 Uhr (Neue Bebauung)**

Höhenbezug:  
EFH Bestandsgebäude mit neuem  
Fußbodenaufbau = 436.28m üNN

## Bebauungsstudie für B-Plan

schneider architekten

ar  
PartGm

kanalstraße 2-12, 91522 ansbach  
tel: + 49 981 977 57 994  
fax: +49 981 977 76 470  
[www.art-schneider.de](http://www.art-schneider.de)

PROJEKT	
---------	--

Revitalisierung ehemaliges Nägelein Areal  
Steinweg 3 - 5  
91567 Herrieden

	LEISTUNGSPHASE
--	----------------

Vorplanung

BAUHERR

Kehrberger Kreativb  
WohnenPlus  
Kanalstraße 2 - 12  
91522 Ansbach



KEHRBERGE

DATUM	15.03.2022
-------	------------

MAßSTAB	
DIN A2 Wie angezeigt	

PLANBEZEICHNUNG

	INDEX
--	-------