

Firma:	IFB Eigenschonk GmbH	2020-3573	
Bearbeiter:	Dipl.- Ing. (FH) F. Holzinger		
Projekt:	Schüller Möbelwerk KG		

Projekt Eigenschaften			
Prognosetyp:	Lärm		
Prognoseart:	Lärm (nationale Normen)		
Beurteilung nach:	TA Lärm (2017)		
Projekt-Notizen			

Arbeitsbereich				
Koordinatensystem:	UTM (Streifenbreite 6°), nördliche Hemisphäre			
Koordinatendatum:	WGS84 (Weltweit GPS), geozentrisch			
Meridianstreifen:	32			
	von ...	bis ...	Ausdehnung	Fläche
x /m	608720.00	610720.00	2000.00	3.84 km²
y /m	5453530.00	5455450.00	1920.00	
z /m	-10.00	480.00	490.00	
Geländehöhen in den Eckpunkten				
xmin / ymax (z4)	0.00	xmax / ymax (z3)	0.00	
xmin / ymin (z1)	0.00	xmax / ymin (z2)	0.00	

Zuordnung von Elementgruppen zu den Varianten					
Elementgruppen	Variante 0	Ohne LSW	LSW 3,5 m	LSW 3,7 m	LSW 4,0 m
Gruppe 0	+	+	+	+	+
Gebäude_hDefault	+	+	+	+	+
LSW 4,0 m	+				+
LSW 4,5 m	+				
LSW 5,0 m	+				
LSW 3,7 m	+			+	
LSW 3,5 m	+		+		

Zuordnung von Elementgruppen zu den Varianten					
Elementgruppen	LSW 4,5 m	LSW 5,0 m			
Gruppe 0	+	+			
Gebäude_hDefault	+	+			
LSW 4,0 m					
LSW 4,5 m	+				
LSW 5,0 m		+			
LSW 3,7 m					
LSW 3,5 m					

Verfügbare Raster											
Name	x min /m	x max /m	y min /m	y max /m	dx /m	dy /m	nx	ny	Bezug	Höhe /m	Bereich
Raster 0	609514.00	610614.00	5454150.00	5455140.00	2.00	2.00	551	496	relativ	3.00	Rechteck

Berechnungseinstellung		Referenzeinstellung	
Rechenmodell	Punktberechnung	Rasterberechnung	
Gleitende Anpassung des Erhebungsgebietes an die Lage des IPKT			
L /m			
Geländekanten als Hindernisse	Ja	Ja	
Verbesserte Interpolation in den Randbereichen	Ja	Ja	
Freifeld vor Reflexionsflächen /m			
für Quellen	1.0	1.0	
für Immissionspunkte	1.0	1.0	
Haus: weißer Rand bei Raster	Nein	Nein	
Zwischenausgaben	Keine	Keine	
Art der Einstellung	Referenzeinstellung	Referenzeinstellung	
Reichweite von Quellen begrenzen:			
* Suchradius /m (Abstand Quelle-IP) begrenzen:	Nein	Nein	
* Mindest-Pegelabstand /dB:	Nein	Nein	
Projektion von Linienquellen	Ja	Ja	
Projektion von Flächenquellen	Ja	Ja	
Beschränkung der Projektion	Nein	Nein	
* Radius /m um Quelle herum:			
* Radius /m um IP herum:			
Mindestlänge für Teilstücke /m	1.0	1.0	
Variable Min.-Länge für Teilstücke:			
* in Prozent des Abstandes IP-Quelle	Nein	Nein	
Zus. Faktor für Abstandskriterium	1.0	1.0	
Einfügungsdämpfung abweichend von Regelwerk:	Nein	Nein	
* Einfügungsdämpfung begrenzen:			
* Grenzwert /dB für Einfachbeugung:			
* Grenzwert /dB für Mehrfachbeugung:			

Firma:	IFB Eigenschenk GmbH	2020-3573	
Bearbeiter:	Dipl.- Ing. (FH) F. Holzinger		
Projekt:	Schüller Möbelwerk KG		

Berechnungseinstellung	Referenzeinstellung		
Rechenmodell	Punktberechnung	Rasterberechnung	
Parameter der Bibliothek: ISO 9613-2	Referenzeinstellung		
Berechnung der Abschirmung bei VDI 2720, ISO9613			
* Seitlicher Umweg	Ja	Ja	
* Seitlicher Umweg bei Spiegelquellen	Nein	Nein	
Reflexion			
Reflexion (max. Ordnung)	1	1	
Suchradius /m (Abstand Quelle-IP) begrenzen:	Nein	Nein	
* Suchradius /m			
Reichweite von Refl.Flächen begrenzen:			
* Radius um Quelle oder IP /m:	Nein	Nein	
* Mindest-Pegelabstand /dB:	Nein	Nein	
Spiegelquellen durch Projektion	Ja	Ja	
Keine Refl. bei vollständiger Abschirmung	Ja	Ja	
Strahlen als Hilfslinien sichern	Nein	Nein	
Teilstück-Kontrolle			
Teilstück-Kontrolle nach Schall 03:	Ja	Ja	
Teilstück-Kontrolle auch für andere Regelwerke:	Nein	Nein	
Beschleunigte Iteration (Näherung):	Nein	Nein	
Geforderte Genauigkeit /dB:	0.1	0.1	
Zwischenergebnisse anzeigen:	Nein	Nein	

Globale Parameter	Referenzeinstellung		
Voreinstellung von G außerhalb von DBOD-Elementen			0.00
Temperatur /°			10
relative Feuchte /%			70
Wohnfläche pro Einw. /m² (=0.8*Brutto)			40.00
Mittlere Stockwerkshöhe in m			2.80
Pauschale Meteorologie (Directive 2002/49/EC):	Tag	Abend	Nacht
Pauschale Meteorologie (Directive 2002/49/EC):	2.00	1.00	0.00

Parameter der Bibliothek: ISO 9613-2	Referenzeinstellung		
Mit-Wind Wetterlage			Ja
Vereinfachte Formel (Nr. 7.3.2) für Bodendämpfung bei			
frequenzabhängiger Berechnung			Nein
frequenzunabhängiger Berechnung			Ja
Berechnung der Mittleren Höhe Hm			streng nach ISO 9613-2
nur Abstandsmaß berechnen(veraltet)			Nein
Hindernisdämpfung - auch negative Bodendämpfung abziehen			Nein
Abzug höchstens bis -Dz			Nein
"Additional recommendations" - ISO TR 17534-3			Ja
ABar nach Erlass Thüringen (01.10.2015)			Nein
Berücksichtigt Bewuchs-Elemente			Ja
Berücksichtigt Bebauungs-Elemente			Ja
Berücksichtigt Boden-Elemente			Ja

Element-Notizen	
HAUS285 Marktplatz 14	Reisebüro Erl e.K.
HAUS314 Marktplatz 1	Stiftsbasilika
HAUS323 Industriestraße 1	Schreinerei Fichtner
HAUS330 Hintere Gasse 20	Sonjas Augenblick
HAUS335 Hintere Gasse 16	Das Therapiehaus
HAUS338 Herrnhof 10	Rathaus
HAUS377 Winner Weg 8	Reitverein Herrieden
HAUS380 Bahnhofstraße 8	Modehaus Brenner
HAUS543 Münchener Straße 34A	Katjas Haarzauber
HAUS637 Industriestraße 1	Schreinerei Fichtner

Beurteilungszeiträume			
T1	Werktag (6h-22h)		
T2	Sonntag (6h-22h)		
T3	Nacht (22h-6h)		

Firma:	IFB Eigenschenk GmbH	2020-3573	
Bearbeiter:	Dipl.- Ing. (FH) F. Holzinger		
Projekt:	Schüller Möbelwerk KG		

Beurteilungszeiträume				
T1	Werktag (6h-22h)			
T2	Sonntag (6h-22h)			
T3	Nacht (22h-6h)			

Punkt-SQ /ISO 9613 (1)										LSW 3,7 m
EZQi001	Bezeichnung	SQ1		Wirkradius /m		99999.00				
	Gruppe	Gruppe 0		D0		0.00				
	Knotenzahl	1		Hohe Quelle		Nein				
	Länge /m	---		Emission ist		Schallleistungspegel (Lw)				
	Länge /m (2D)	---		Emi.Variant	Emission	Dämmung	Zuschlag	Lw		
	Fläche /m²	---			dB(A)	dB	dB	dB(A)		
				Tag	119.00	-	-	119.00		
				Nacht	119.00	-	-	119.00		
				Ruhe	119.00	-	-	119.00		
	Beurteilungsvorschrift	Spitzenpegel	Impuls-Zuschlag	Ton-Zuschlag	Info.-Zuschlag	Extra-Zuschlag				
	TA Lärm (2017)	119.0	0.0	0.0	0.0	-		0.0		
	Beurteilungszeitraum / Zeitzone	Dauer /h	Emi.-Var	Lw /dB(A)	n-mal	Einwirkzeit /h	dLi /dB	Lwr /dB(A)		
	mit Ruhezeitzuschlag:									
	Werktag (6h-22h)	16.00							120.9	
	Werktag, RZ (6h-7h)	1.00	Ruhe	119.0	1.00	1.00000	-6.04			
	Werktag (7h-20h)	13.00	Tag	119.0	1.00	13.00000	-0.90			
	Werktag,RZ(20h-22h)	2.00	Ruhe	119.0	1.00	2.00000	-3.03			
	Sonntag (6h-22h)	16.00							122.6	
	So, RZ(6h-9h/20h-22h)	5.00	Ruhe	119.0	1.00	5.00000	0.95			
	So (9h-13h/15h-20h)	9.00	Tag	119.0	1.00	9.00000	-2.50			
	So, RZ(13h-15h)	2.00	Ruhe	119.0	1.00	2.00000	-3.03			
	Nacht (22h-6h)	1.00	Nacht	119.0	1.00	1.00000	0.00		119.0	
	ohne Ruhezeitzuschlag:									
	Werktag (6h-22h)	16.00							119.0	
	Werktag, RZ (6h-7h)	1.00	Ruhe	119.0	1.00	1.00000	-12.04			
	Werktag (7h-20h)	13.00	Tag	119.0	1.00	13.00000	-0.90			
	Werktag,RZ(20h-22h)	2.00	Ruhe	119.0	1.00	2.00000	-9.03			
	Sonntag (6h-22h)	16.00							119.0	
	So, RZ(6h-9h/20h-22h)	5.00	Ruhe	119.0	1.00	5.00000	-5.05			
	So (9h-13h/15h-20h)	9.00	Tag	119.0	1.00	9.00000	-2.50			
	So, RZ(13h-15h)	2.00	Ruhe	119.0	1.00	2.00000	-9.03			
	Nacht (22h-6h)	1.00	Nacht	119.0	1.00	1.00000	0.00		119.0	

Messbericht Zeitverlauf

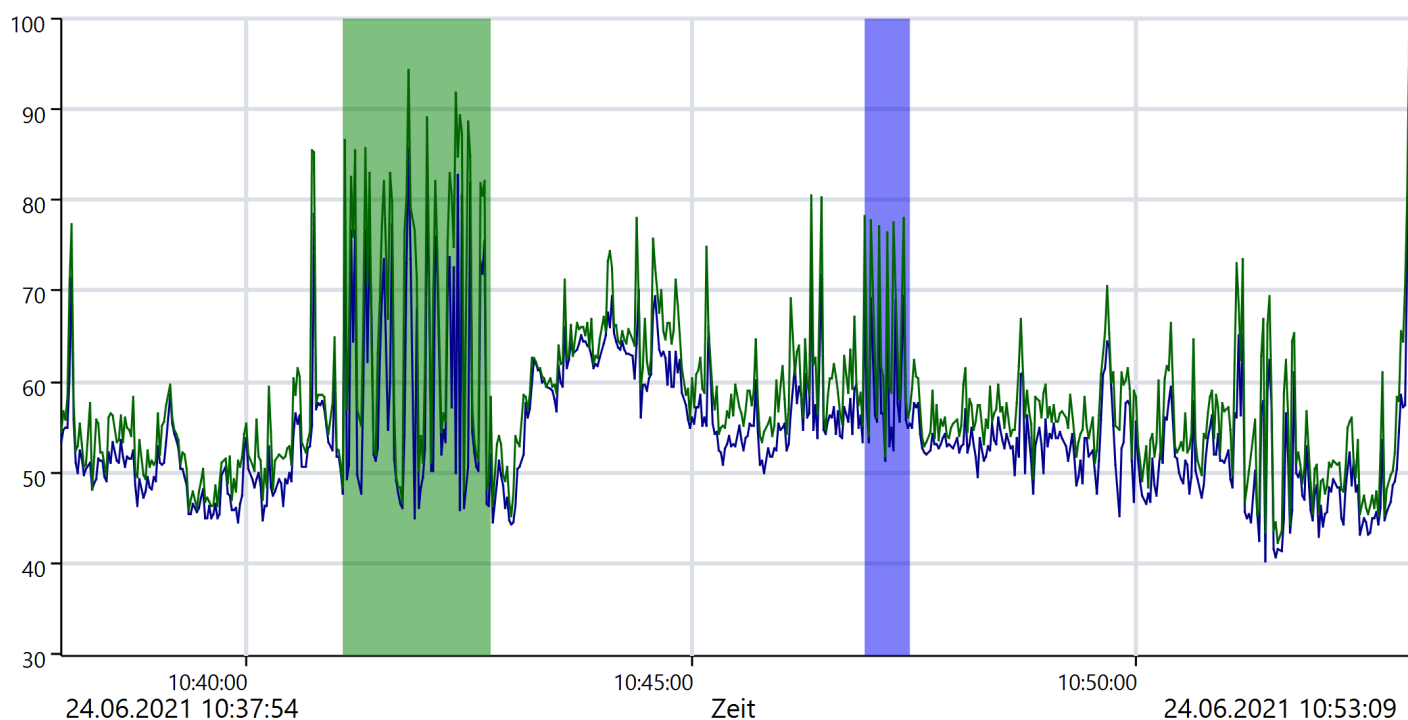
Name 1
Zeit 24.06.2021 10:37:54 **Ort** **Projekt**
Dauer 00:15:15
Gerät G071942, CR:1710

Kalibrierung

Vor 24.06.2021 10:24 **Offset** 0,13 dB **Nach** **Offset**

Periode 24.06.2021 10:37:54 - 24.06.2021 10:53:09

Legende	— LAeq	— LAFMax
Wert	66,3 dB	97,2 dB



Diese Werte wurden wegen der großen Zahl von Proben dargestellt und neu berechnet.

Schließen u. Öffnen Koffer in 10m Abstand

	Startzeit	Endzeit	LAeq (dB)	LAFMax (dB)
	24.06.2021 10:41:05	24.06.2021 10:42:43	73,8	94,2
	Gesamt		73,8	94,2

Gesamtdauer	00:01:38
Anzahl	1

Schließen u. Öffnen Lkw-Tür in 10m Abstand

	Startzeit	Endzeit	LAeq (dB)	LAFMax (dB)
	24.06.2021 10:46:56	24.06.2021 10:47:25	64,3	78,3
	Gesamt		64,3	78,3

Gesamtdauer	00:00:29
Anzahl	1

Alle Markierungen

	LAeq (dB)	LAFMax (dB)
Rest	62,7	97,2
Gesamt	72,8	94,2

Messbericht Zeitverlauf

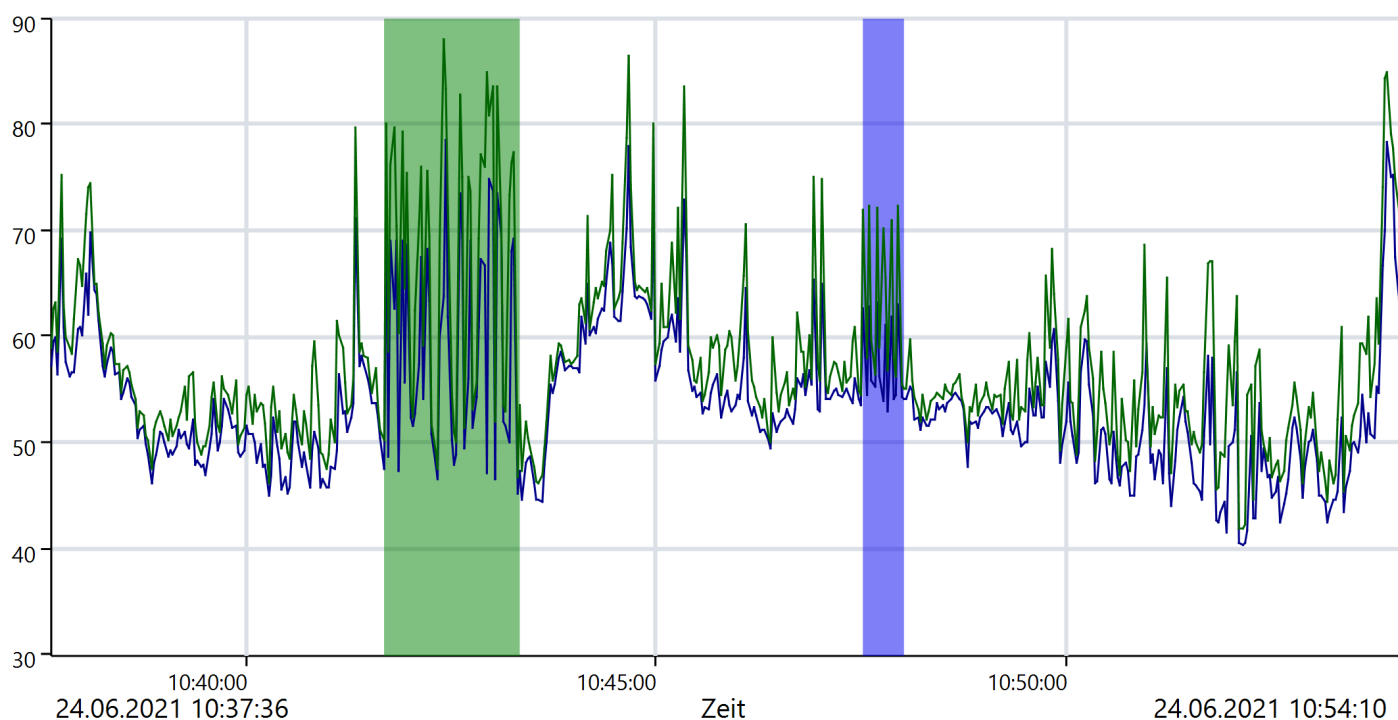
Name 1
Zeit 24.06.2021 10:37:36 **Ort** **Projekt**
Dauer 00:16:34
Gerät G066349, CR:1710

Kalibrierung

Vor 24.06.2021 10:25 **Offset** 0,04 dB **Nach** **Offset**

Periode 24.06.2021 10:37:36 - 24.06.2021 10:54:10

Legende	— LAeq	— LAFMax
Wert	61,9 dB	88,0 dB



Diese Werte wurden wegen der großen Zahl von Proben dargestellt und neu berechnet.

Schließen u. Öffnen Koffer in 20m Abstand

	Startzeit	Endzeit	LAeq (dB)	LAFMax (dB)
	24.06.2021 10:41:41	24.06.2021 10:43:19	67,7	88,0
	Gesamt		67,7	88,0

Gesamtdauer	00:01:38
Anzahl	1

Schließen u. Öffnen Lkw-Tür in 20m Abstand

	Startzeit	Endzeit	LAeq (dB)	LAFMax (dB)
	24.06.2021 10:47:31	24.06.2021 10:48:00	59,5	72,3
	Gesamt		59,5	72,3

Gesamtdauer	00:00:29
Anzahl	1

Alle Markierungen

	LAeq (dB)	LAFMax (dB)
Rest	60,3	86,4
Gesamt	66,8	88,0

Messbericht Zeitverlauf

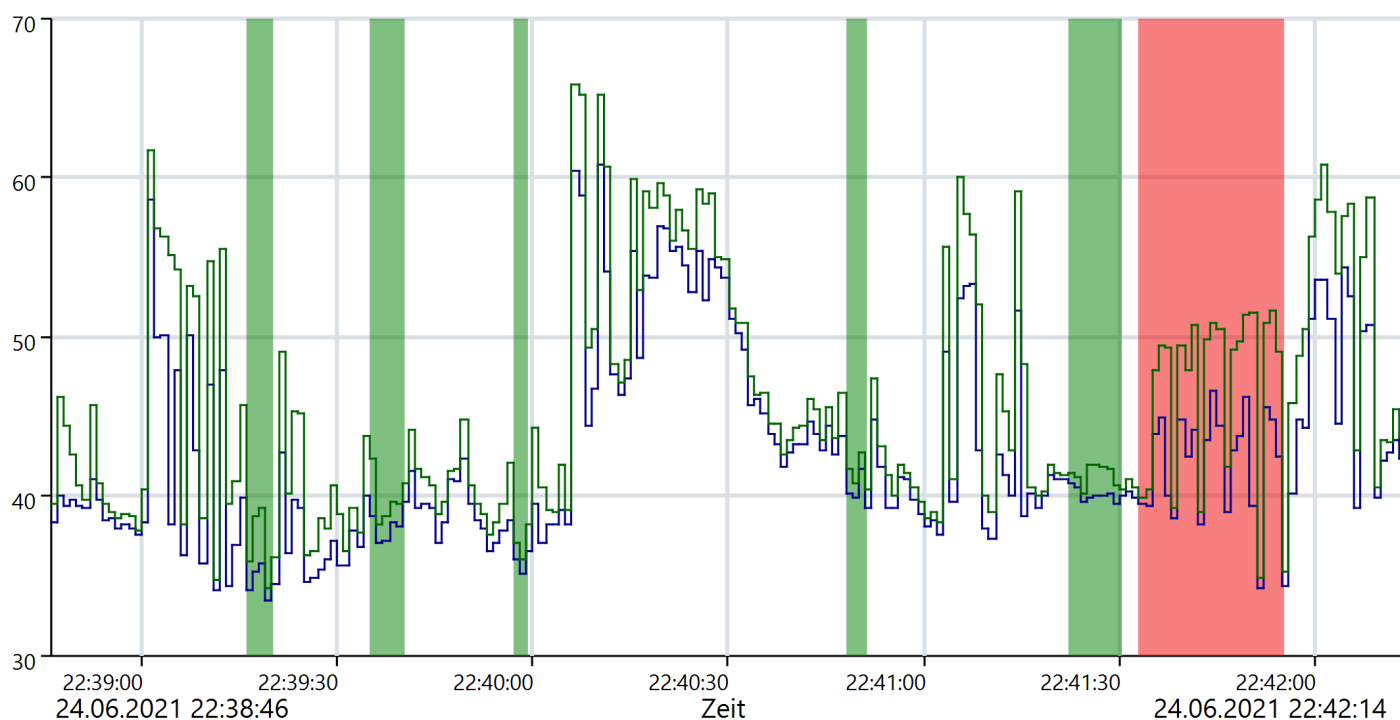
Name 11
Zeit 24.06.2021 22:38:46 **Ort** **Projekt**
Dauer 00:03:28
Gerät G078211, CR:1710

Kalibrierung

Vor 24.06.2021 11:36 **Offset** -2,55 dB **Nach** **Offset**

Periode 24.06.2021 22:38:46 - 24.06.2021 22:42:14

Legende	— LAeq	— LAFMax
Wert	48,1 dB	65,8 dB



IP Spielplatz Umkoffern

	Startzeit	Endzeit	LAeq (dB)	LAFMax (dB)
	24.06.2021 22:39:16	24.06.2021 22:39:20	34,7	39,3
	24.06.2021 22:39:35	24.06.2021 22:39:40	38,3	42,3
	24.06.2021 22:39:57	24.06.2021 22:39:59	36,0	38,2
	24.06.2021 22:40:48	24.06.2021 22:40:51	40,3	42,7
	24.06.2021 22:41:22	24.06.2021 22:41:30	40,1	42,0
	Gesamt		38,8	42,7

Gesamtdauer	00:00:22
Anzahl	5

IP Spielplatz Hammerschläge

	Startzeit	Endzeit	LAeq (dB)	LAFMax (dB)
	24.06.2021 22:41:33	24.06.2021 22:41:55	42,9	51,6
	Gesamt		42,9	51,6

Gesamtdauer	00:00:22
Anzahl	1

Alle Markierungen

	LAeq (dB)	LAFMax (dB)
Rest	48,9	65,8
Gesamt	41,3	51,6

Messbericht Zeitverlauf

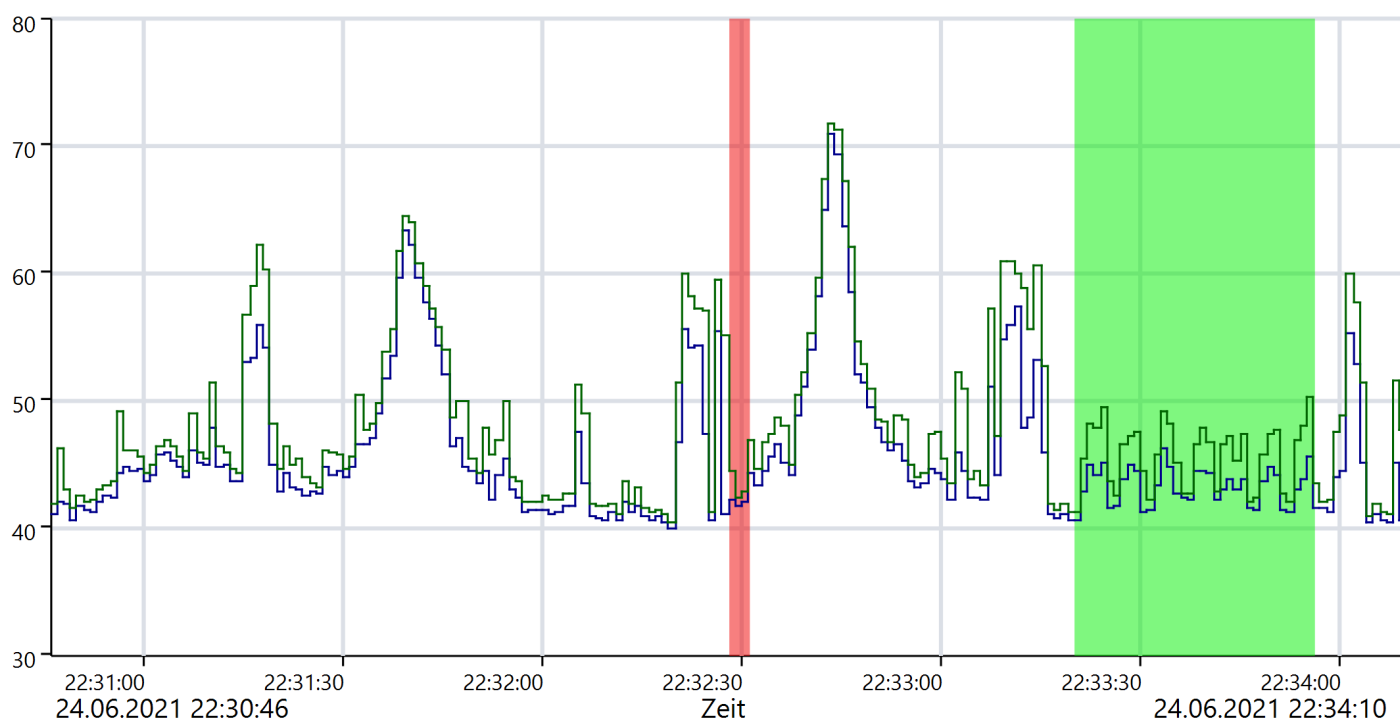
Name 9
Zeit 24.06.2021 22:30:45 **Ort** **Projekt**
Dauer 00:03:25
Gerät G078211, CR:1710

Kalibrierung

Vor 24.06.2021 11:36 **Offset** -2,55 dB **Nach** **Offset**

Periode 24.06.2021 22:30:46 - 24.06.2021 22:34:10

Legende	— LAeq	— LAFMax
Wert	53,3 dB	71,7 dB



IP Pumpstation LKW-Tür

	Startzeit	Endzeit	LAeq (dB)	LAFMax (dB)
	24.06.2021 22:32:28	24.06.2021 22:32:31	42,7	46,9
	Gesamt		42,7	46,9

Gesamtdauer	00:00:03
Anzahl	1

IP Pumpstation Hammerschläge

	Startzeit	Endzeit	LAeq (dB)	LAFMax (dB)
	24.06.2021 22:33:20	24.06.2021 22:33:56	43,4	50,2
	Gesamt		43,4	50,2

Gesamtdauer	00:00:36
Anzahl	1

Alle Markierungen

	LAeq (dB)	LAFMax (dB)
Rest	54,1	71,7
Gesamt	43,4	50,2

Messbericht Zeitverlauf

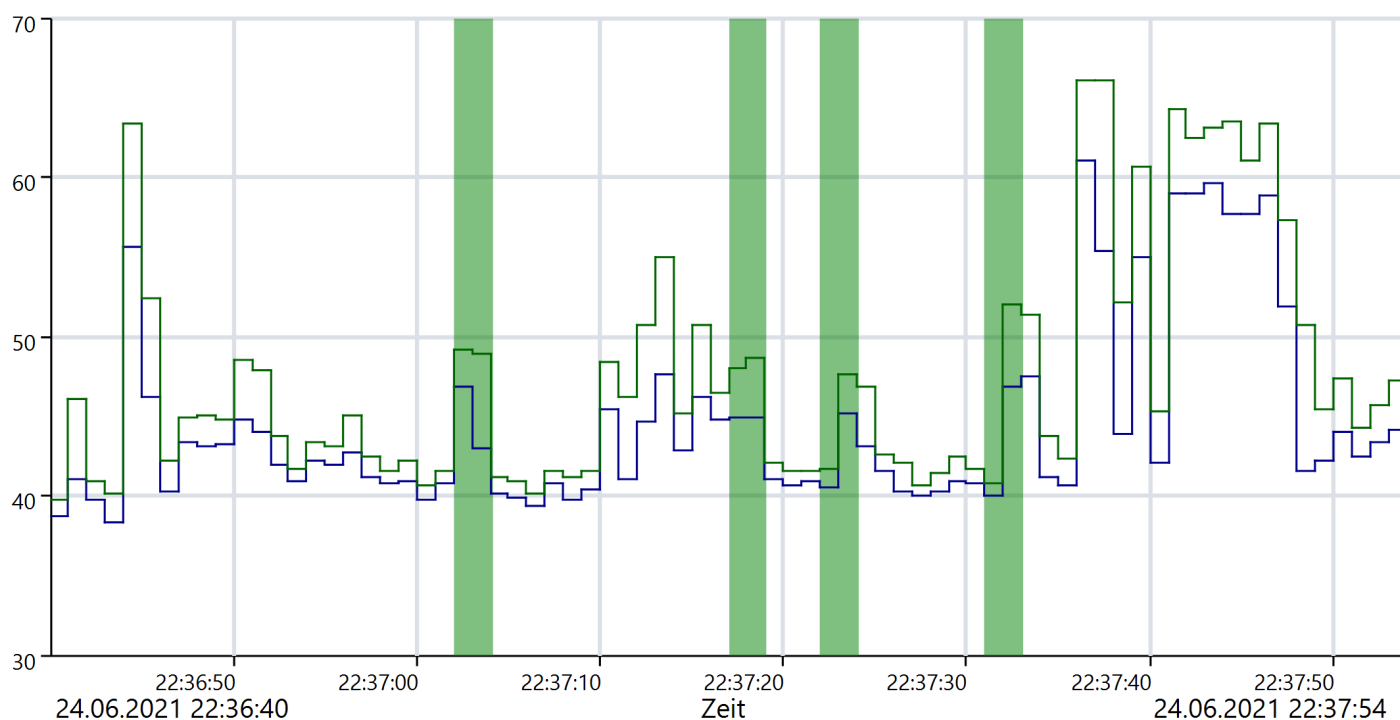
Name 10
Zeit 24.06.2021 22:36:40 **Ort** **Projekt**
Dauer 00:01:14
Gerät G078211, CR:1710

Kalibrierung

Vor 24.06.2021 11:36 **Offset** -2,55 dB **Nach** **Offset**

Periode 24.06.2021 22:36:40 - 24.06.2021 22:37:54

Legende	— LAeq	— LAFMax
Wert	50,4 dB	66,1 dB



IP Pumpstation Umkoffern auf Parkplatz

	Startzeit	Endzeit	LAeq (dB)	LAFMax (dB)
	24.06.2021 22:37:02	24.06.2021 22:37:04	44,2	49,1
	24.06.2021 22:37:17	24.06.2021 22:37:19	44,0	48,7
	24.06.2021 22:37:22	24.06.2021 22:37:24	43,3	47,7
	24.06.2021 22:37:31	24.06.2021 22:37:33	45,8	52,0
	Gesamt		44,4	52,0

Gesamtdauer	00:00:08
Anzahl	4

Alle Markierungen

	LAeq (dB)	LAFMax (dB)
Rest	50,8	66,1
Gesamt	44,4	52,0

Schallmessung auf Parkplatz am 24.06.2021



Messergebnisse:

	LAFmax 10m Absand	LAFmax 20m Abstand
Schließen und Öffnen Koffer	94,2	88
Schließen u. Öffnen Lkw-Türen	78,3	72,3

Umrechnung mit Viertelkugel

Ergebnis:

Spitzenpegel Schließen und Öffnen Koffer	119 dB(A)
Spitzenpegel Schließen und Öffnen Lkw-Tür	103,3 dB(A)