



Bürgerwindenergie in Herrieden



Herrieden, 26. Januar 2021

Gründer: Erich Wust im Jahr 2005

Sitz: Markt Erlbach
Landkreis Neustadt/Aisch – Bad Windsheim
Aus der Region, für die Region!

Team: 20 Mitarbeiter*innen
Bau-/Elektro-/Umweltingenieur*innen
Bilanzbuchhalter*innen
Bankkaufleute

**Wir haben die Experten im Haus, um
Herrieden zur Bürgerwindgemeinde zu
machen!**



Wir betreuen / verwalten:

- Bürgerenergiegesellschaften: 42
- Anzahl der Anlagen: 101
- installierte Nennleistung: 250 MW
- erzeugte Jahresenergie: 500 Mio. kWh
- Anzahl Gesellschafter gesamt: 5.000
- Anschaffungskosten: € 400 Mio.
- durchschnittliche Beteiligungshöhe: € 32.000
- **Kaufkraft durch Ausschüttung:
€ 21 Mio. pro Jahr**



Erfolgreiche 10H-Projekte



Langenzenn
(FÜ)
2 WEA
Vestas V126
IB: 2016



Neuhof/Zenn
(NEA-BW)
3 WEA
Vestas V126
IB: 2016



Birkach
(ERH)
2 WEA
Vestas V126
IB: 2017



Altdorf b. Nbg.
(N Land)
2 WEA
Vestas V136
IB: 2020/2021

KnowHow und Erfahrung, um Bürgerwindprojekte auch unter 10H in Bayern umzusetzen!

Erkundigen Sie sich - wir haben die Referenzen!

Echtes Bürgermodell

- Windräder werden als GmbH & Co. KG betrieben – Direkte Mitbestimmung der Kommanditisten = Gemeindebürger*innen
- Sitz der Betreibergesellschaft in der Standortgemeinde (z.B. im Rathaus)
- Finanzierende Banken vorrangig aus der Region
- Gewerbesteuer bleibt in der Standortgemeinde
- Zwiebschalenprinzip: Kommanditist*innen kommen vorrangig aus Standortgemeinde & Umgebung
- Bürger*innen vor Ort können den erzeugten Strom direkt verbrauchen → RegioGrünStrom

„Unsere Windräder“



Spatenstich
Bürgerwindenergie Neuhof a.d. Zenn



Einweihung
Bürgerwindenergie Neuhof a.d. Zenn

Reservierung einer
Gesellschaftsbeteiligung
an der

Bürgerwindenergie Herrieden GmbH & Co. KG

- **Vorrangig Bürger*innen aus Herrieden & Umgebung**
- Einlage ab € 5.000,00
- kein Agio (Aufgeld)
- jährlich eine Ausschüttung
- Einzahlung erst ab vorhandener Baugenehmigung
- keine eigenen Steuerberatungskosten

→ **Bürger*innen bleiben bis zum Rückbau der
Bürgerwindanlagen Eigentümer mit voller Mitbestimmung!**



**Crowd-
Funding**



**Nachrang-
darlehen**

Prognostizierte Rendite

Zeitraum	20 Jahre
Ausschüttungsquote	200 %
Kapitalrendite <i>bezogen auf die Einlage</i>	5 %



Beteiligt sich ein Bürger als Kommanditist mit **5.000 EUR**, so erhält er im Laufe der 20 Jahre **10.000 EUR** an Ausschüttung.

Bürgerwindpark – Finanzielle Vorteile für die Stadt



**Sitz der Betreibergesellschaft
in Herrieden**



ca. € 250.000

Gewerbesteuer pro
Bürgerwindrad
innerhalb von **20 Jahren**

§§§ **EEG 2021**

**NEU: §36k – Finanzielle
Beteiligung von Kommunen**

0,2 Cent/kWh erzeugtem
Windstrom für die
Standortkommune



ca. € 22.000

Direktzahlung für Stadt Herrieden
pro Bürgerwindrad **pro Jahr**



EEG



Bundesnetzagentur

Ausschreibung

→ Kalkulationsgrundlage

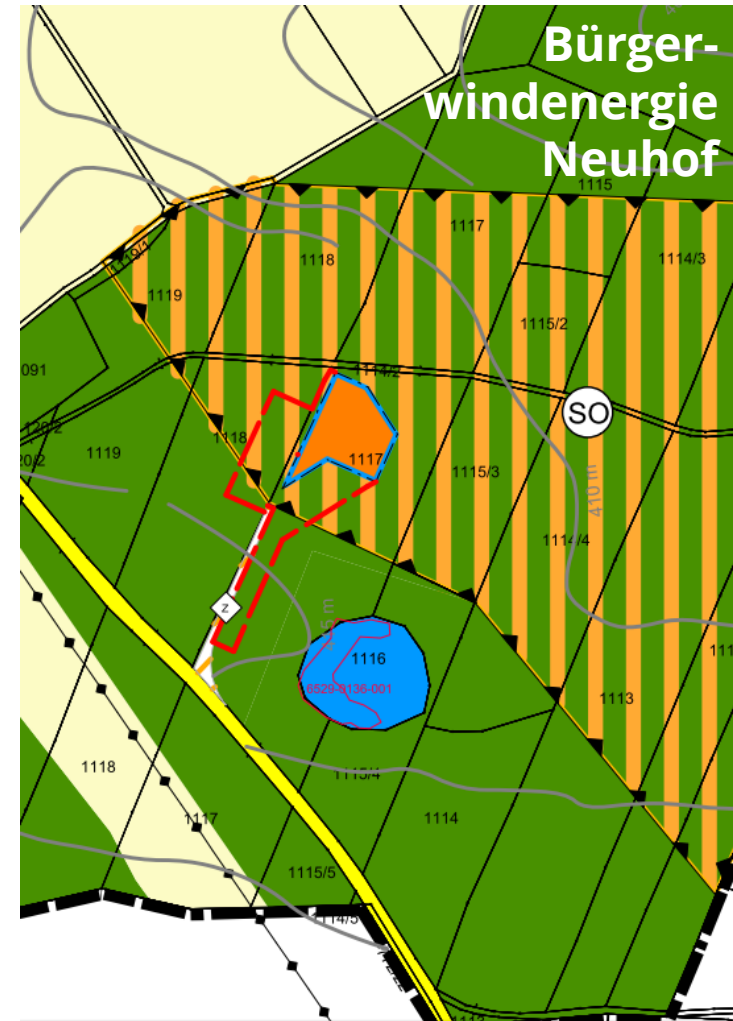
→ Kalkulationssicherheit

**Wir haben bereits viele
Ausschreibungsprojekte
erfolgreich umgesetzt!**



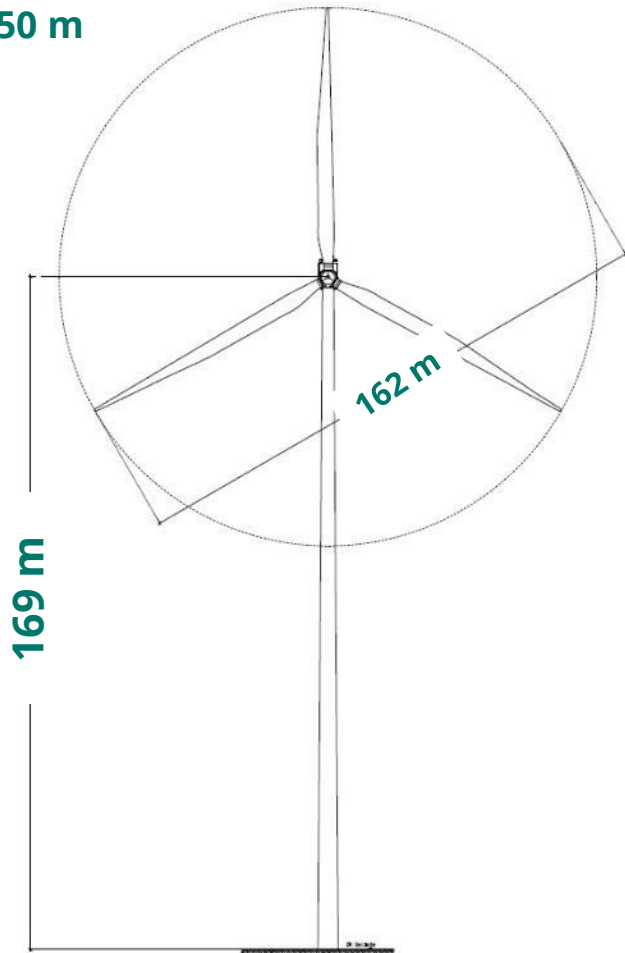
→ Geänderte Planungsgrundlage:

- Windkraft im Abstand unter 10 H nicht mehr privilegiert (§35 BauGB)
- Planungsrecht muss über **Bebauungsplan** geschaffen werden.
- Nachbargemeinde wird im Verfahren beteiligt – Jedoch kein Veto-Recht!



Moderne Windenergie (z.B. V162)

Gesamthöhe:
250 m



Leistung

Nennleistung: 5.600 kW
Nennwindgeschwindigkeit: 12,0 m/s
Einschaltgeschwindigkeit: 3,0 m/s

Turm

Nabenhöhe: 169,0 m
Bauart: Hybrid-Turm (Max Bögl)

Rotor

Durchmesser: 162 m
Einzelblattgewicht: 14 t
Drehzahl: 5,6 – 11,0 U/min
Material: Kunststoffe (GFK/CFK)
Überstrichene Fläche: 20.600 m²

Jahresertrag: ca. 11 Mio. kWh



Errichtung mit Turmdrehkran im Wald

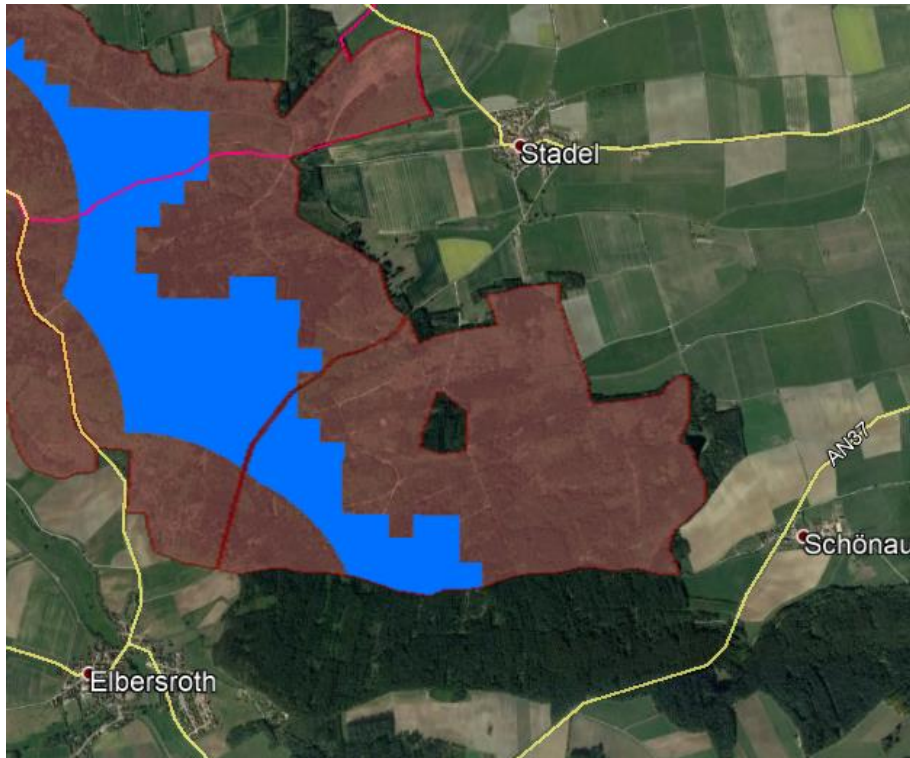
Minimierter Eingriff – ca. 4.000 m²

Inbetriebnahme: 2020



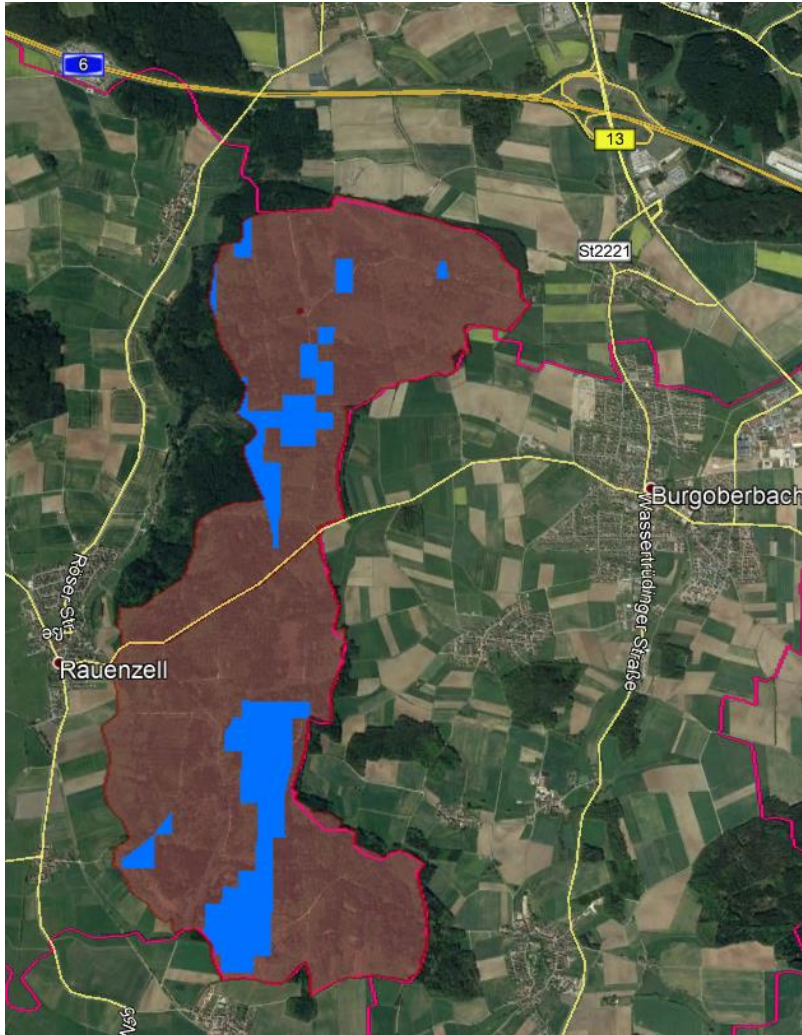
**Bürgerwindenergie
Erdweg**

Mögl. Planungsgebiet 1



- **Große Ortsabstände (> 1.000 m) möglich**
- Gute Windhöffigkeit
Geländehöhe > 500 m
- Erschließung/Zuwegung ggf. über Rastanlage Frankenhöhe
- Keine Höhenbeschränkung zu erwarten
- **Artenschutzrechtliche Bedenken!**
- Einspeisung?

Mögl. Planungsgebiet 2



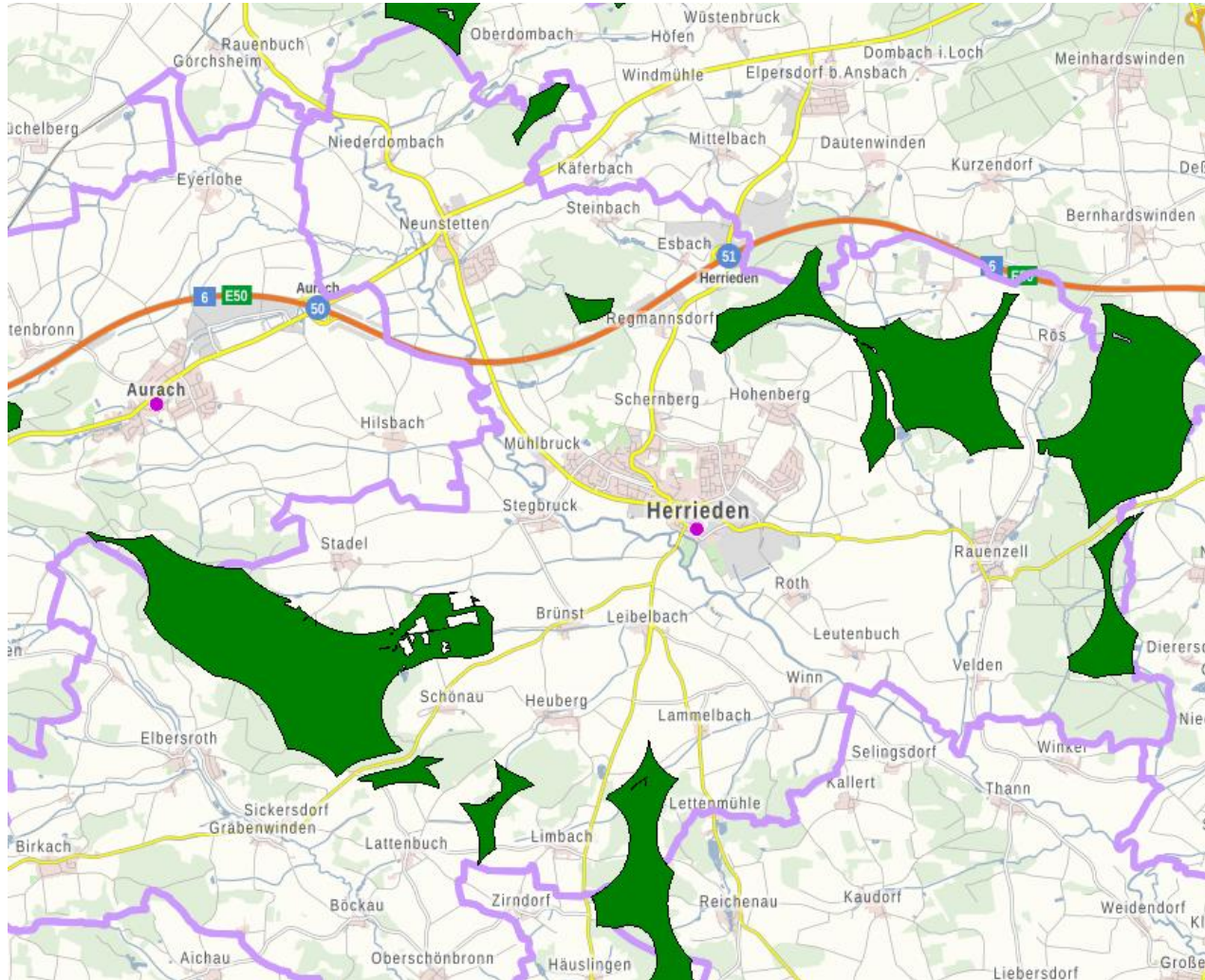
- **Große Ortsabstände (knapp 1.000 m)**
- Ablehnung aus Rös?
- Windhöffigkeit etwas schwächer – Geländehöhe max. 500 m
- **Erschließung/Zuwegung vorhanden (WEA Bernhardswinden)**
- Höhenbeschränkung bzgl. Airfield Katterbach (ETEB) ist zur prüfen
- **Nahe Einspeisung im UW Winterschneidbach voraussichtlich möglich**

Mögl. Planungsgebiet 3



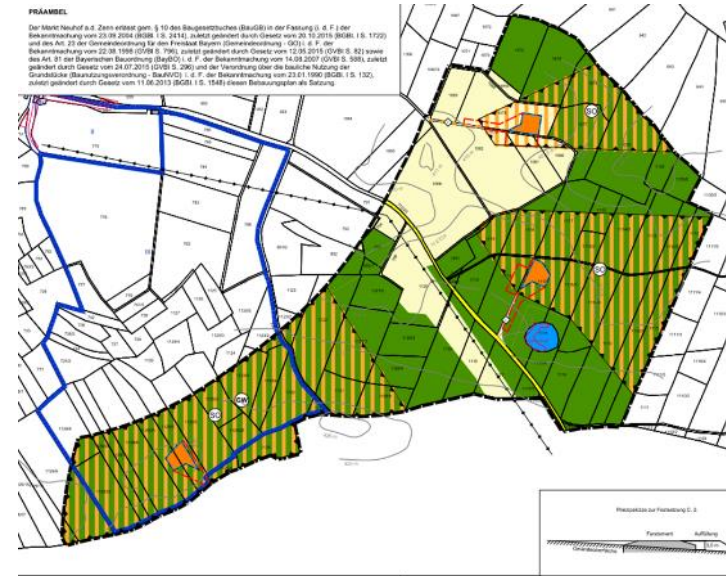
- **Ortsabstände < 1.000 m**
- Keine Staatsforstflächen – Privatwälder? **Eigentümer-Pool!**
- Windhöffigkeit niedriger als andere Standort im Stadtgebiet
Geländehöhe < 500 m
- Erschließung/Zuwegung kompliziert, da viele Ortsdurchfahrten
- Keine Höhenbeschränkung zu erwarten.
- Einspeisung?

Weitere Planungsgebiete ???



Fundament- und Kranstellflächen	40 %
Rotorrechte (Abstandsflächen)	10 %
restliche Konzentrationsflächen	40 %
Gemeinde für Straßenwegnutzung	10 %
Gesamte Konzentrationsfläche	100 %

Beispiel



Referenzen für Poolmodelle (Auswahl):

- Bürgerwindenergie Offenhausen
- Bürgerwindenergie Eismannsberg
- Bürgerwindenergie Neuhof a.d. Zenn
- Bürgerwindenergie Langenzenn
- Bürgerwindenergie Kirchfembach
- Bürgerwindenergie Thalmässing



Strom aus der Region für die Region



JETZT WECHSELN!

unser **Regio
GrünStrom**

ab **25,00** ct / kWh

- ✓ 100% Ökostrom
- ✓ Unterstützung Ihrer Bürgerprojekte
- ✓ 12 Monate volle Preisgarantie
- ✓ Direkter Kontakt

Grün, Regional, Persönlich

unser **Regio
GrünStrom** **WUNSCHTARIF**

Sie haben die Wahl

💡 **SOLO**

Für Kunden mit Standard-Einzeltarifzähler

💡 **DUO**

Für Kunden mit Doppeltarifzähler (HT/NT)

💡 **WÄRME**

Für Kunden mit Wärmepumpenzähler

💡 **MOBIL**

Für Kunden mit E-Mobilitätszähler

💡 **MAXI**

Für Gewerbekunden mit registrierender Leistungsmessung (RLM)



Sondertarif für Herriedener Bürger*innen!

Das können wir Ihnen bieten

- Sie erhalten das **Echte Bürgermodell** vom erfahrenen **Spezialisten aus der Region**.
- Sie arbeiten mit einem Unternehmen, das unter **10H bereits mehrere Bürgerwindparks** in Bayern gebaut hat.
- Sie können sich auf Wust – Wind & Sonne verlassen: Wir sind ihr **fester Ansprechpartner von heute an bis zum Rückbau** oder dem Repowering der Bürgerwindanlagen.
- Sie bekommen ein Projekt mit **echter regionaler Wertschöpfung**. Innerhalb der nächsten 20 Jahre kann die **Stadt Herrieden mit Einnahmen i.H.v. € 690.000 pro WEA** rechnen.
- Sie bekommen ein starkes **Team aus jungen, dynamischen Spezialisten**, die sich um ihr Projekt kümmern, als wäre es ihr eigenes.
- Sie arbeiten mit dem größten Bürgerwindbetreuer in Bayern – **Wir betreuen bereits mehr als 100 Bürgerwindanlagen mit über 5.000 beteiligten Bürger*innen**.
- Ihre Bürger*innen und die Stadt erhalten **RegioGrünStrom zum Sondertarif**.

„Unsere Herriedener Windräder“



Nadine Paulus

Geschäftsführung

„Ich begleite die Wust-Wind & Sonne seit Ihrer ersten Windböe. Ich möchte auch in Zukunft alles dafür geben, dass die Familie der dezentralen Energiewende weiter wachsen kann.“



Stefan Paulus


Projektentwicklung

„Windenergie ist das Arbeitspferd der Erneuerbaren Energien. – Bei Wust – Wind & Sonne Sorge ich dafür, dass der Windkraftausbau weitergeht und wir das volle Potential dieser unendlichen Energie weiter ausschöpfen.“

Wust - Wind & Sonne GmbH & Co. KG

Neue Straße 17 a ▪ 91459 Markt Erlbach
Tel.: 09106/92 404-21 ▪ Fax.: 09106/92 404-10
Web: www.wust-wind-sonne.de

Der Weg zum Bürgerwindpark

- 
- **Vorstellung des Konzepts im Gemeinderat → Positiv**
 - **Bürgerversammlung → Positiv**
 - **Vertragsgespräche mit den BaySF → Positiv**
 - **Gemeinderatsbeschluss zur Aufstellung B-Plan**
 - B-Planverfahren – Inkl. aller notwendigen Gutachten
Kostenübernahme erfolgt durch Wust – Wind & Sonne.
 - Parallel: BlmSchG-Verfahren – LRA Ansbach
 - Bei Planreife: Informationsveranstaltung zur Bürgerbeteiligung
(Echtes Bürgermodell) mit BaFin Prospekt.
 - Gründung der **Bürgerwindenergie Herrieden** GmbH & Co. KG und
Beitritt der Bürger*innen / Gemeinde in die Gesellschaft.
 - Bau und Betrieb des Bürgerwindparks Herrieden.
- 100% der Wertschöpfung durch Windkraftnutzung bleibt in Herrieden**

