

STANDORTANALYSE HERRIEDEN



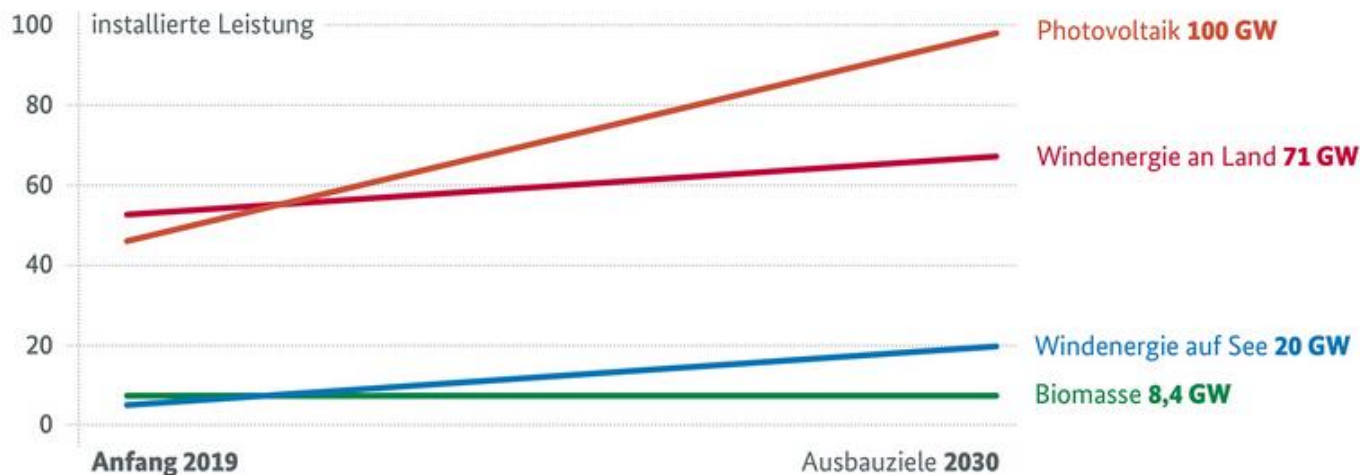
Standortanalyse für Freiflächen- Photovoltaik Herrieden

Schäftersheim, 16. Februar 2021

Joachim Ettwein

GEPLANTER AUSBAU ERNEUERBARER ENERGIEN

2019 deckte Energie aus Wind, Sonne, Wasser oder Biomasse bereits über 40 % des Stromverbrauchs ab. 2030 soll dieser Anteil 65 % erreichen.





UNSERE ZIELE



- Wir wollen das Potenzial der Solar-energie weiter erschließen und in Bayern einen Zubau von 3.200 MW_p Photovoltaikleistung von 2019 bis einschließlich 2022 erreichen.

SOLARENERGIE

Bayern ist Sonnenland. Viele Sonnenstunden und eine im deutschlandweiten Vergleich hohe Sonneneinstrahlung sorgen für ein enormes Potenzial bei der Solarenergie. Von allen erneuerbaren Energiequellen erreicht sie in der Bevölkerung die höchste Akzeptanz.

STANDORTANALYSE FÜR FREIFLÄCHEN- PHOTOVOLTAIKANLAGEN

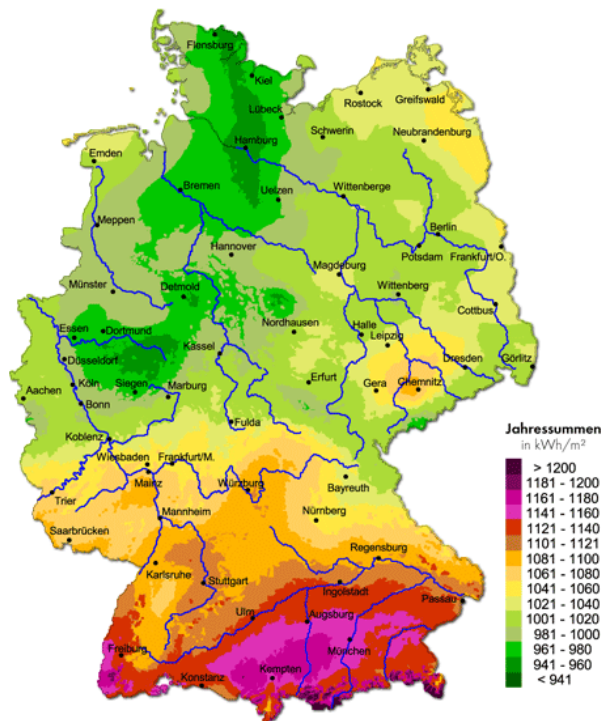
HERRIEDEN

07. JULI 2010

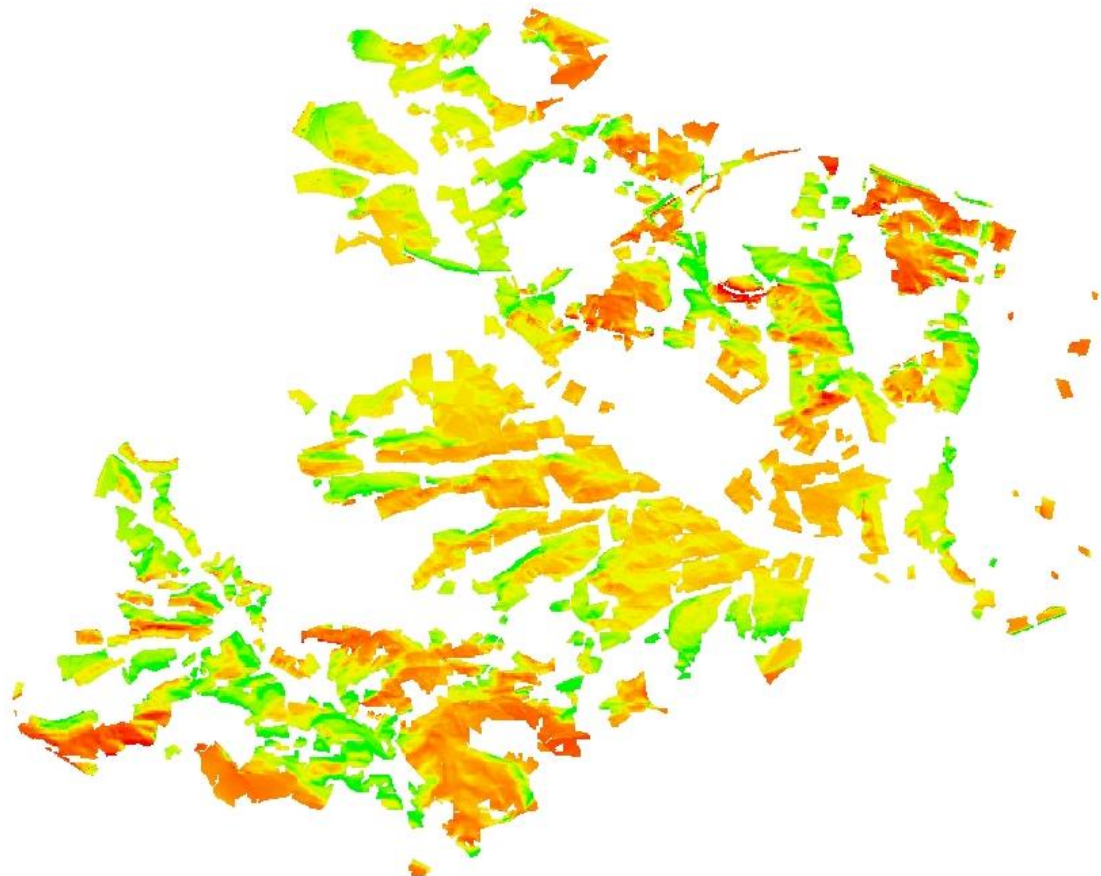
RATHAUS HERRIEDEN

Globalstrahlung in der Bundesrepublik Deutschland

Mittlere Jahressumme, Zeitraum 1981 - 2000

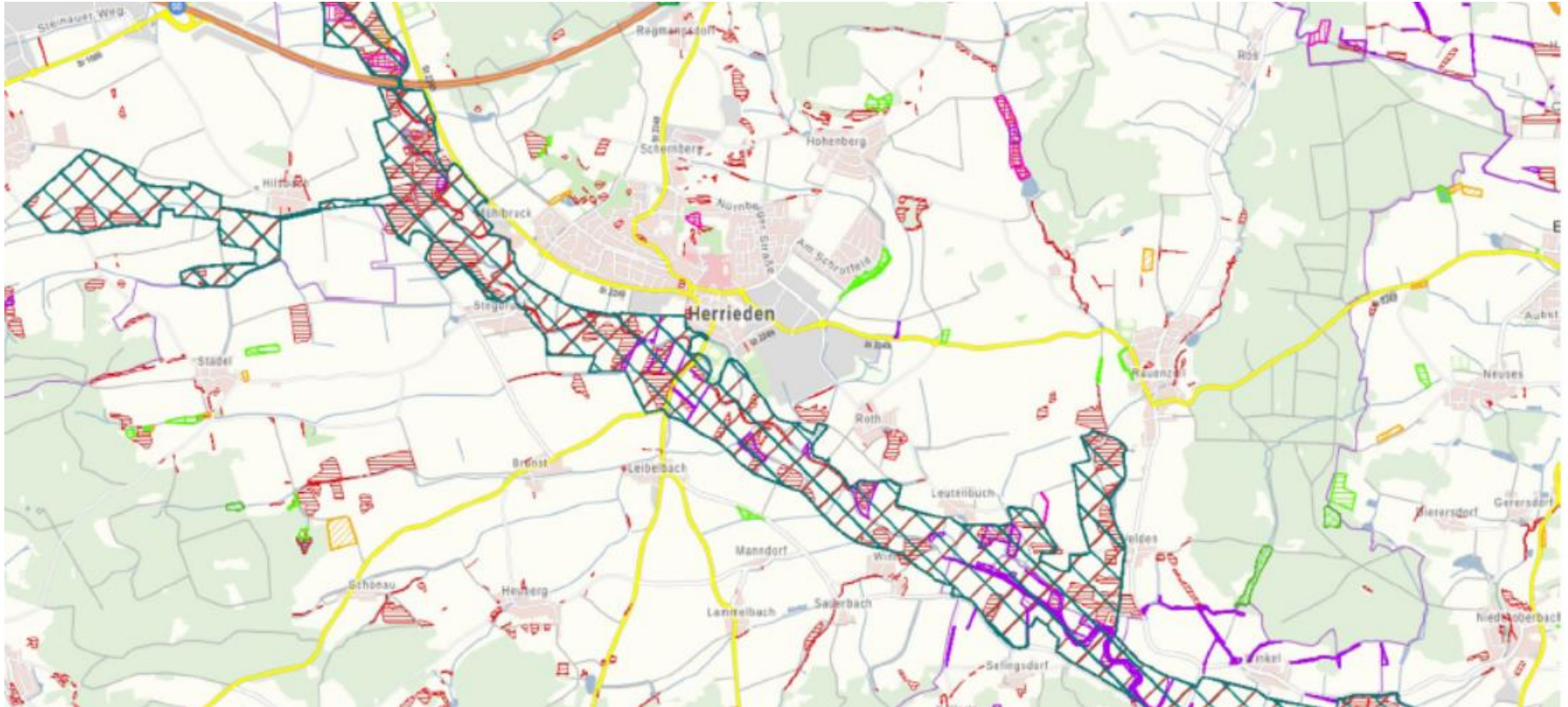


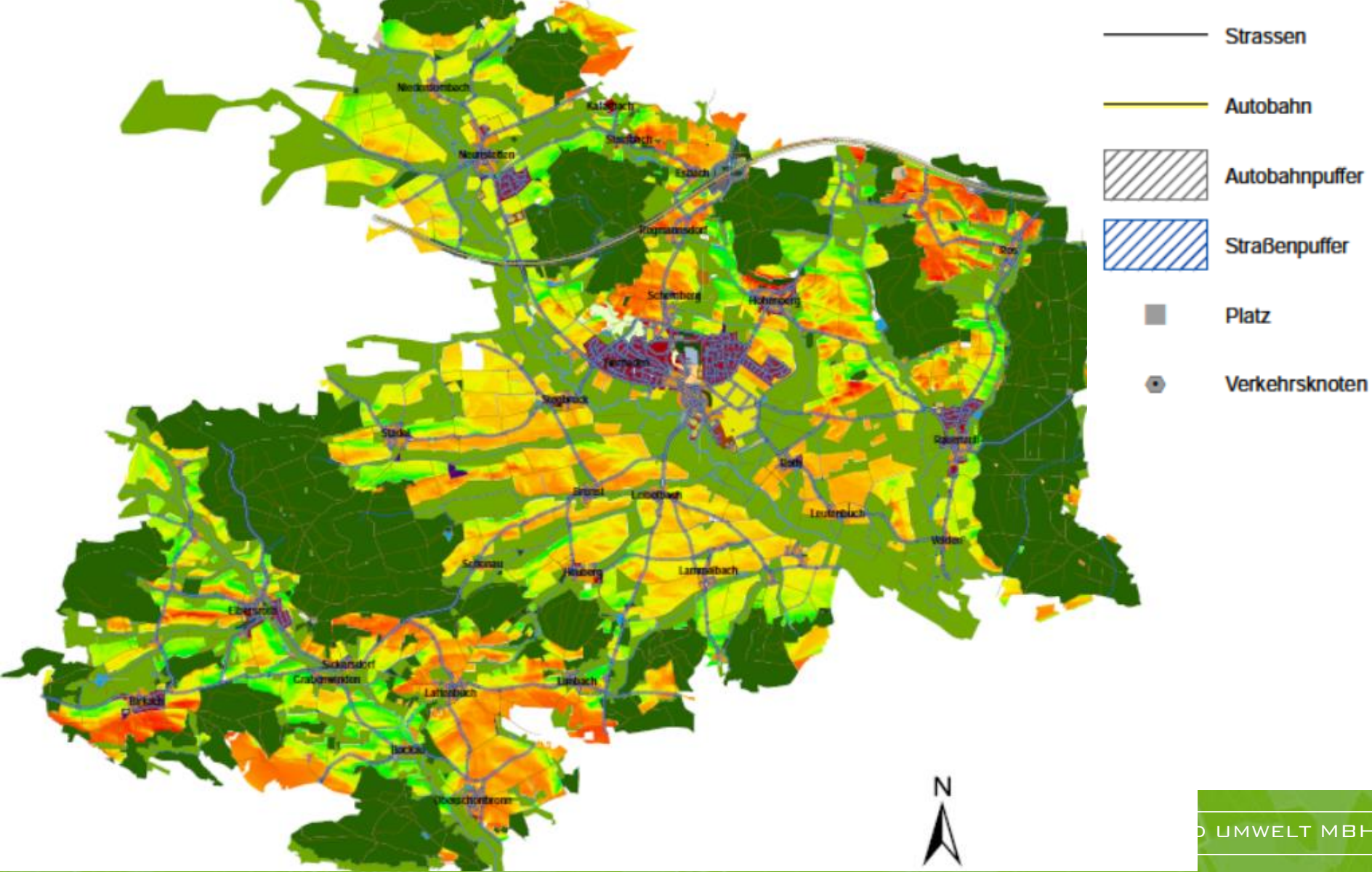
Deutscher Wetterdienst
Klima- und Umweltberatung Hamburg

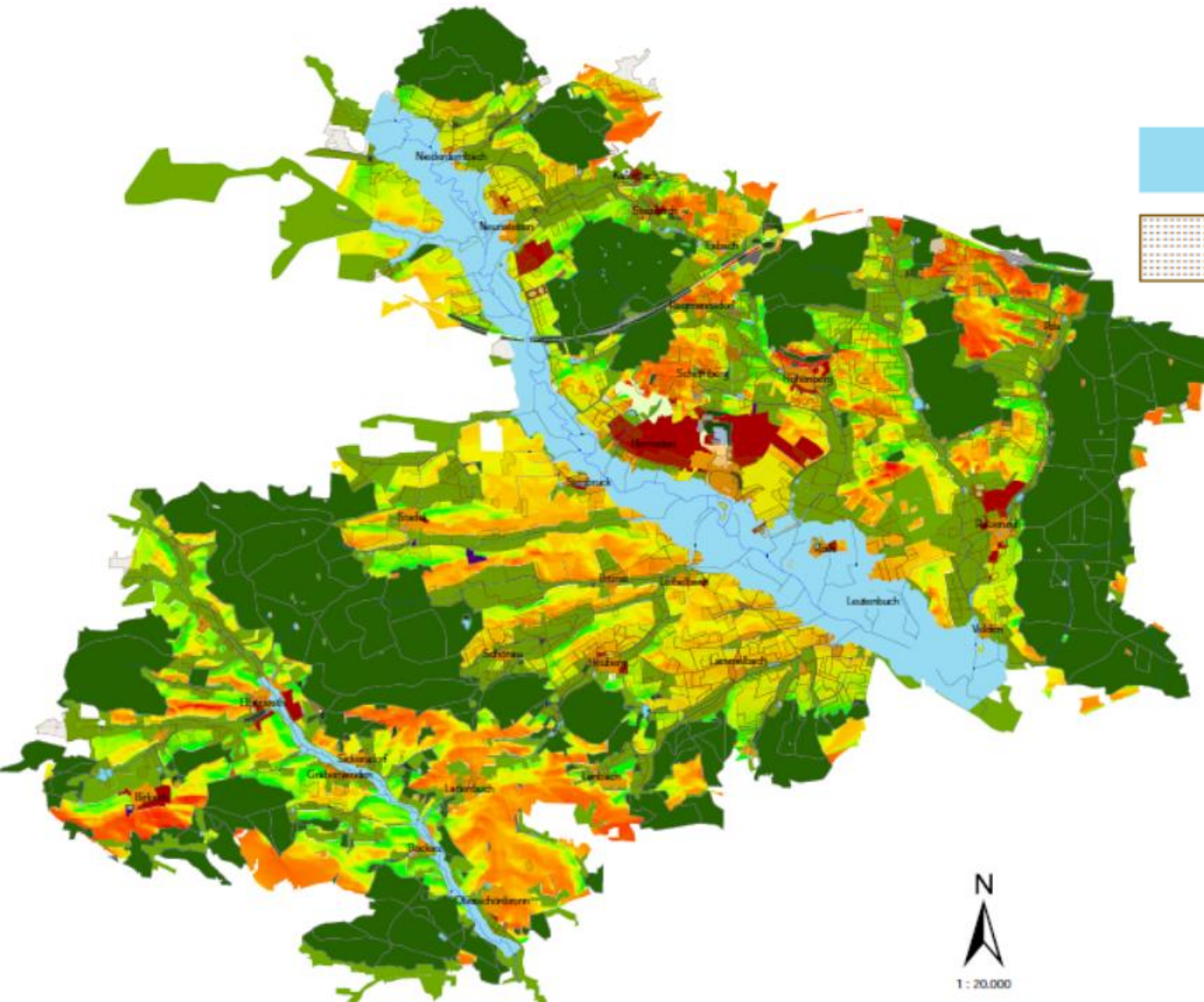




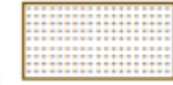
MANAGEMENT UND UMWELT MBH







Wasser und Boden









Böden mit Ackerzahl > 40





1 : 20.000

Infrastruktur

-  Platz
-  Verkehrsknoten
-  Autobahn
-  Strassen
- E
-  Autobahnpuffer
-  Straßenpuffer

Boden und Wasser

-  Böden mit Ackerzahl >40
-  Überschwemmungsgebiete







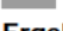
Naturschutz

-  FFH (Stand 2004)
-  Biotope (Stand 1996)
-  Vogelschutzgebiete
-  ökolog. Ausgleichsflächen
-  ökolog. Vorrangflächen

Vegetation

-  Wald
-  Gehölz
-  Waldpuffer
-  Grünland

Grundflächen

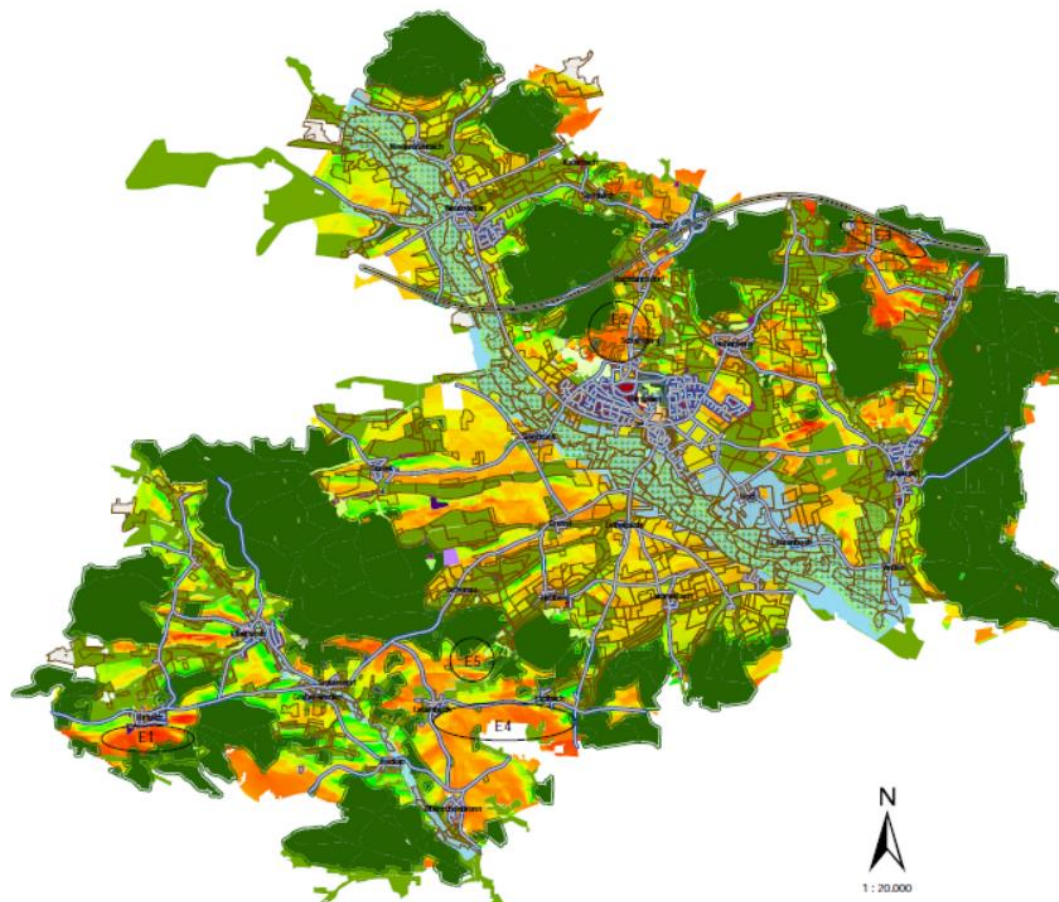
-  Wohnbaufläche
-  Industrie- und Gewerbefläche
-  Fläche gemischter Nutzung
-  Fläche bes. funkt. Prägung
-  Freizeitanlage
-  Sportanlage
-  Friedhof

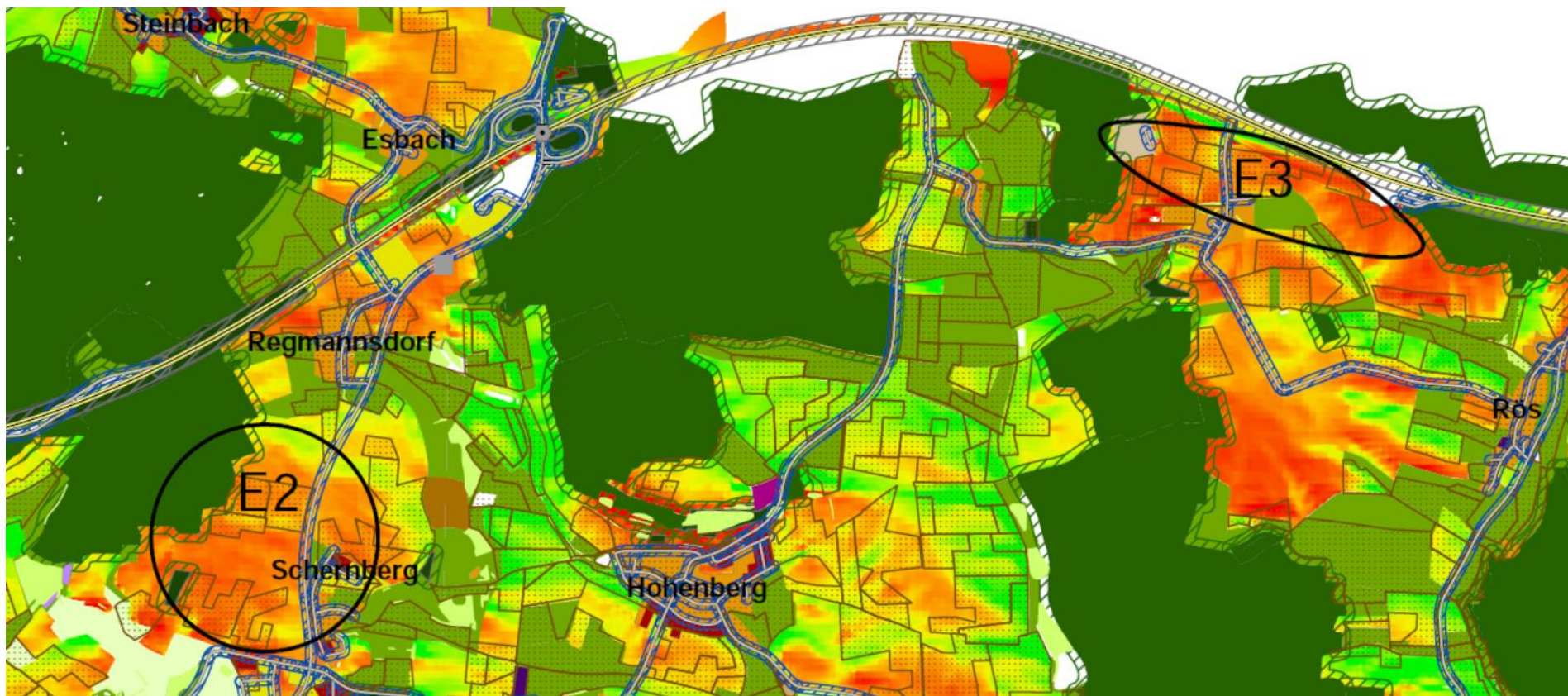
Ergebnisflächen

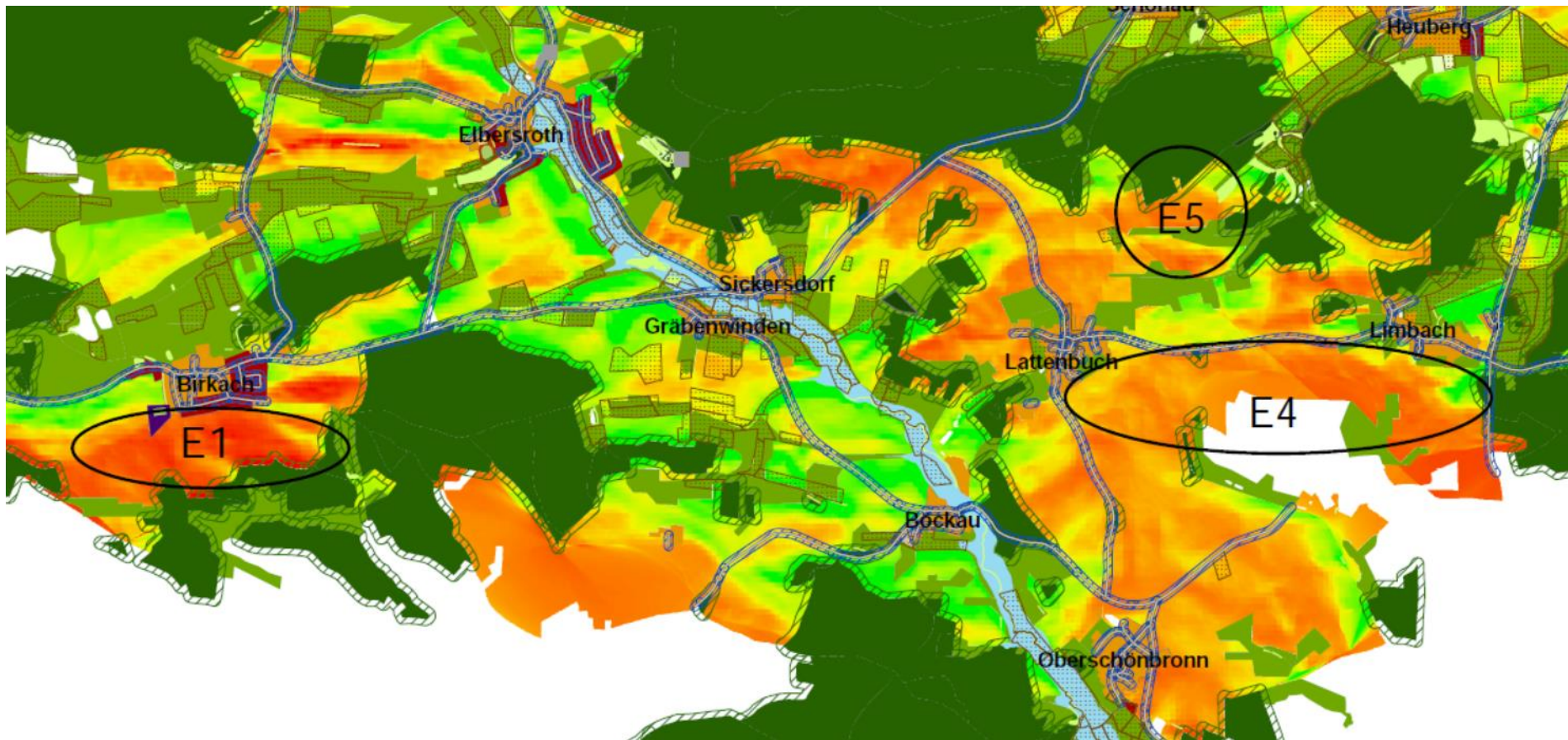
-  E

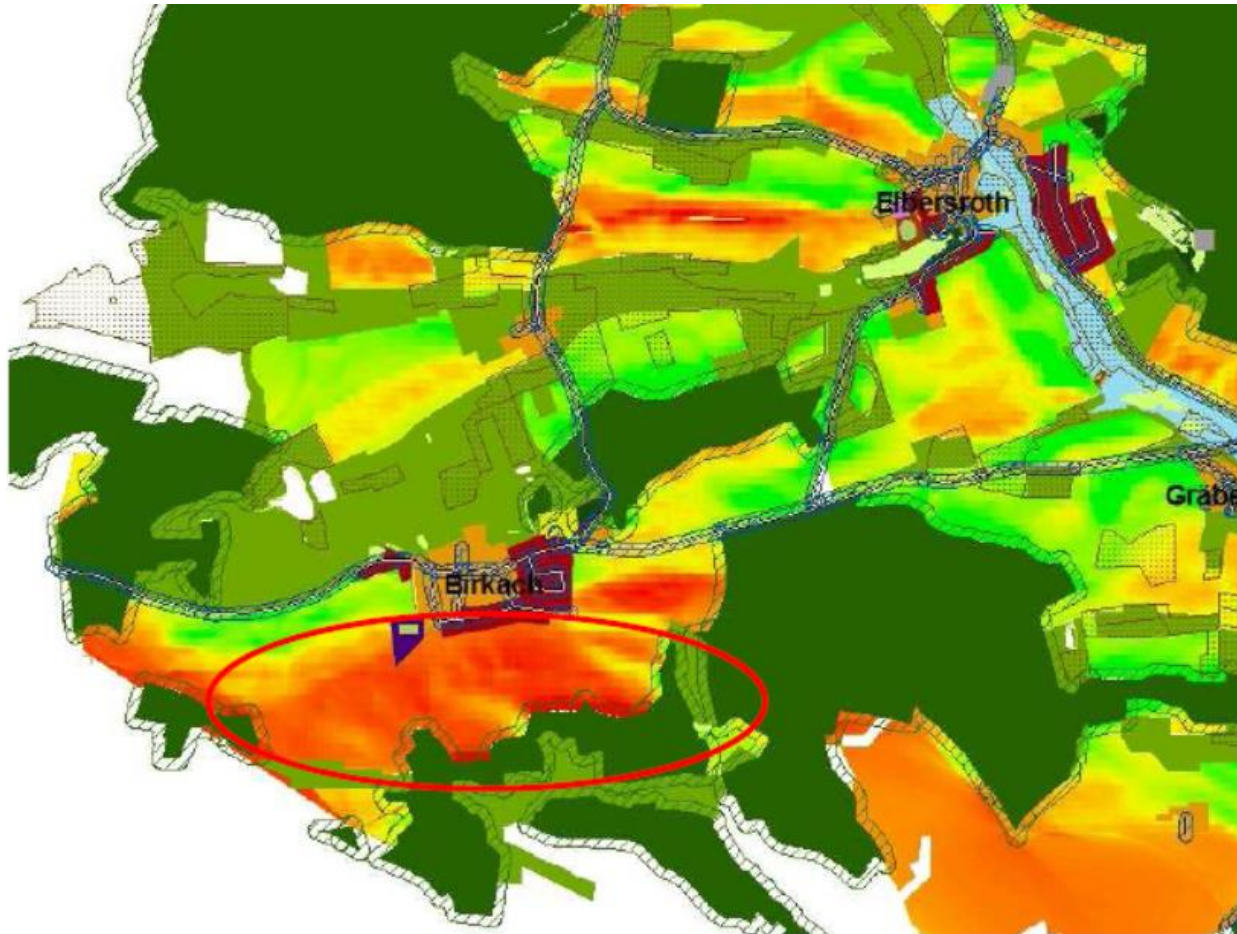
Solarpotenzial

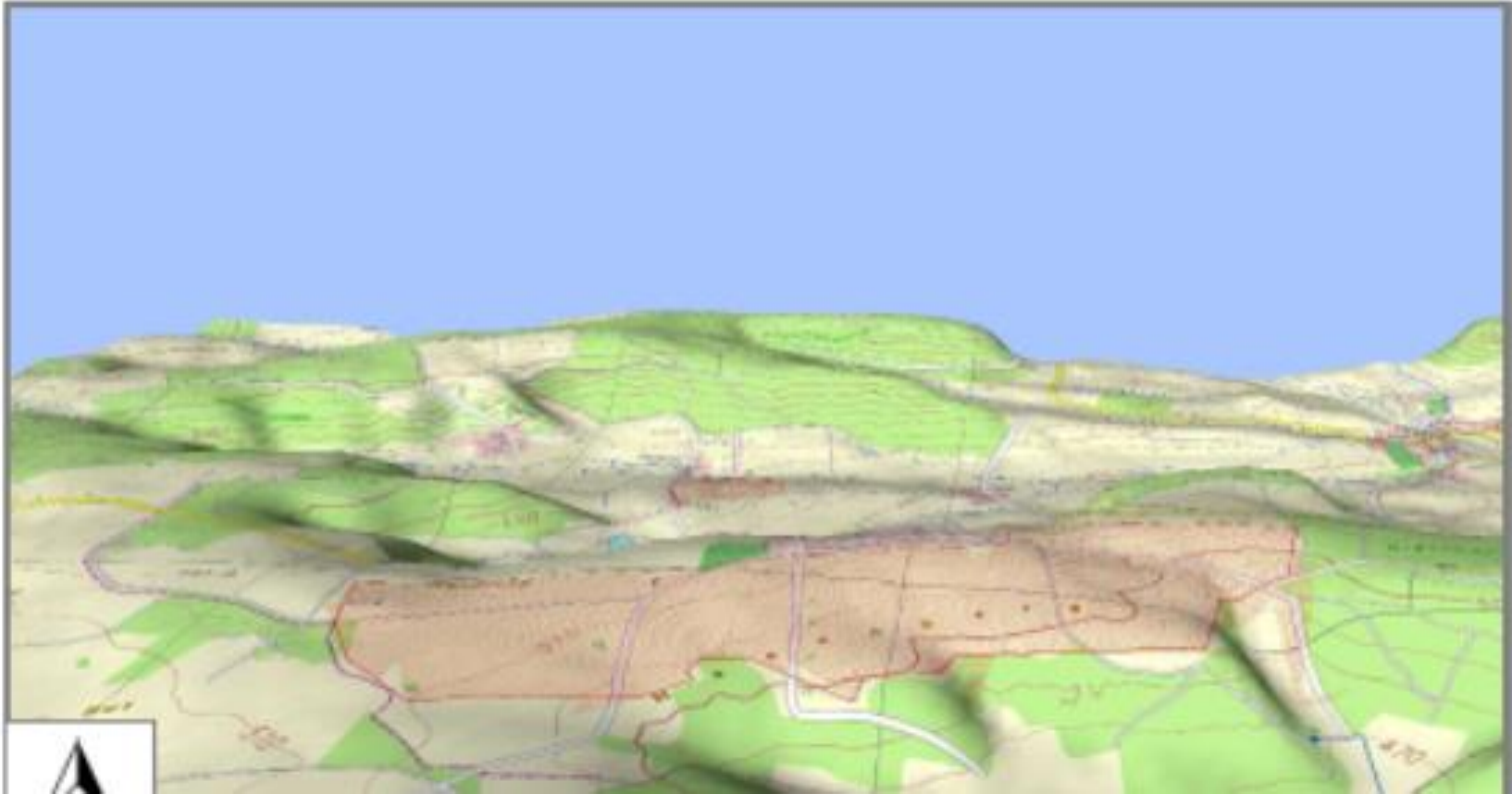
-  Hoch : 1,3095e+006
-  Niedrig : 921,114











- Es sollte eine Feinanalyse für geeignete Bereiche durchgeführt werden
- Davor müsste sich die Gemeinde klar werden
 - Wieviel PV-Freiflächenanlagen wollen wir insgesamt umsetzen?
 - Ziel bis 2030, oder jährlicher Zubau vonMW
 - Größenbeschränkung , bsp. nur Einzelanlagen < 5ha, oder <10ha

- Vorgaben für Umsetzung (Bauleitplanung)
 - Bürgerbeteiligung ermöglichen
 -

- Gemeinde hat Planungshoheit!!

VIELEN DANK !



NOCH FRAGEN?