

NATUR IN WASSERTRÜDINGEN

BAYERISCHE GARTENSCHAU | 24.5.–8.9.2019



DIE GARTENSCHAU IN WASSERTRÜDINGEN

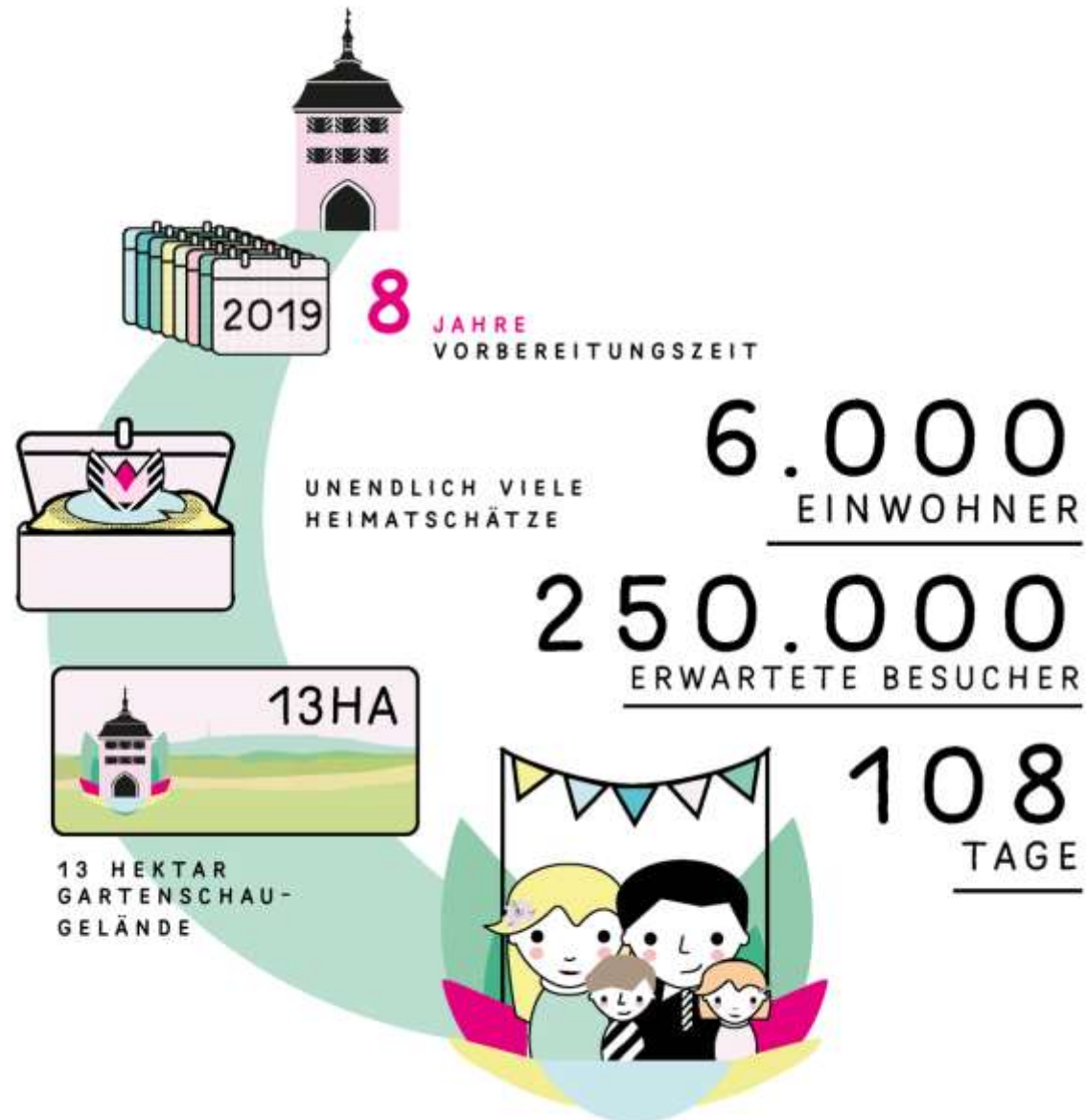



Ein Sommermärchen

Vom 24. Mai bis 8. September 2019



Unsere Erwartungen





Unser Ergebnis

12.520 Aussteller und Mitwirkende

9.141 Dauerkarten

32 Gästeführer*innen

383 Führungen

641 Busse...

...und über 336.000 Besucher!!!





Wie alles begann...



Kalendarium

2011 Bewerbung

2012 Zuschlag zur Ausrichtung

2013 Gründung der Gesellschaft

2014 Konstituierende Aufsichtsratssitzung; Tagung Preisgericht
und Entscheidung über den 1. Preis


2015 - 2016 Intensive Planungsphase mit allen Beteiligten

2016 Bürgerinformation



2017 1. Spatenstich, Bau der Parkanlagen und Konzeption des
Ausstellungsprogramms

2018 Planung der kulturellen Veranstaltungen, des
Kindermitmachprogramms und der Angebote für Jugendliche
und Familien, Konzeption der „Schule im Grünen“, Abschluss
der Landschafts-, Straßen- und Hochbaumaßnahmen, Aufbau
der Ausstellungsbeiträge, Ausschreibung und Vergabe der
Gartenschaugastronomie, der Geländepflege und –
bewachung, Baustellenfest der Gartenschauparkplätze



2019 Fertigstellung der Ausstellungsbeitrag, Schulung der
Gästeführer, Beschilderung für Fußgänger und Autofahrer,
Geländepläne und internes Besucherleitsystem

24.05.2019 Eröffnung der Natur in Wassertrüdingen 2019

28.06.2019 Begrüßung des 100.000 Besuchers

30.07.2019 Begrüßung des 200.000 Besuchers

28.08.2019 Begrüßung des 300.000 Besuchers

08.09.2019 Fahnenübergabe an Lindau und
Abschlussveranstaltung



Klingenweiherpark



Unser Gelände



Übersichtsplan Gesamtgelände



Wörnitzpark



Klingenweiherpark

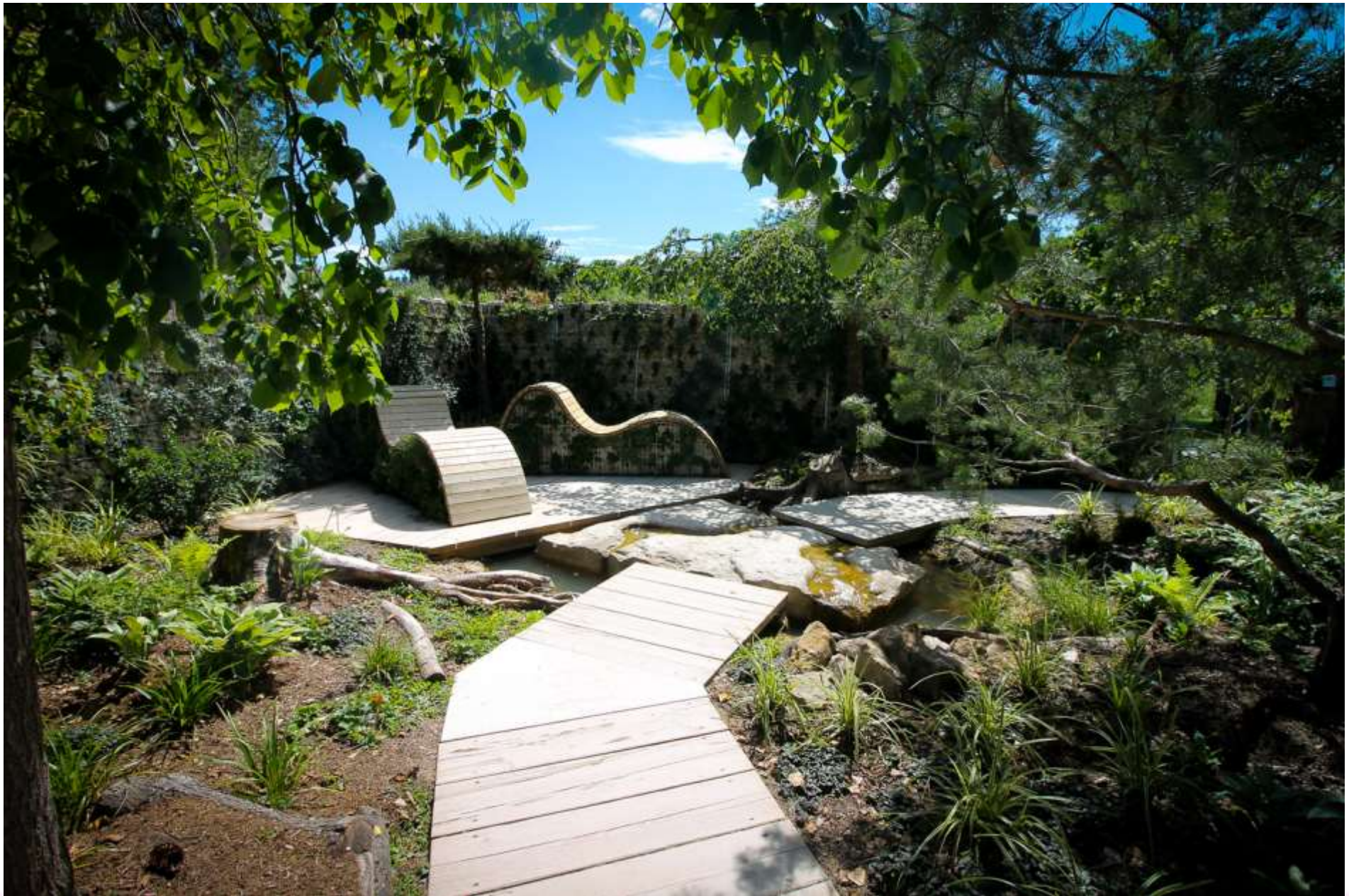


Unsere Ausstellungshighlights

Die Muster- und Themengärten



Wörnitzpark- Themengarten



Wörnitzpark- Themengarten



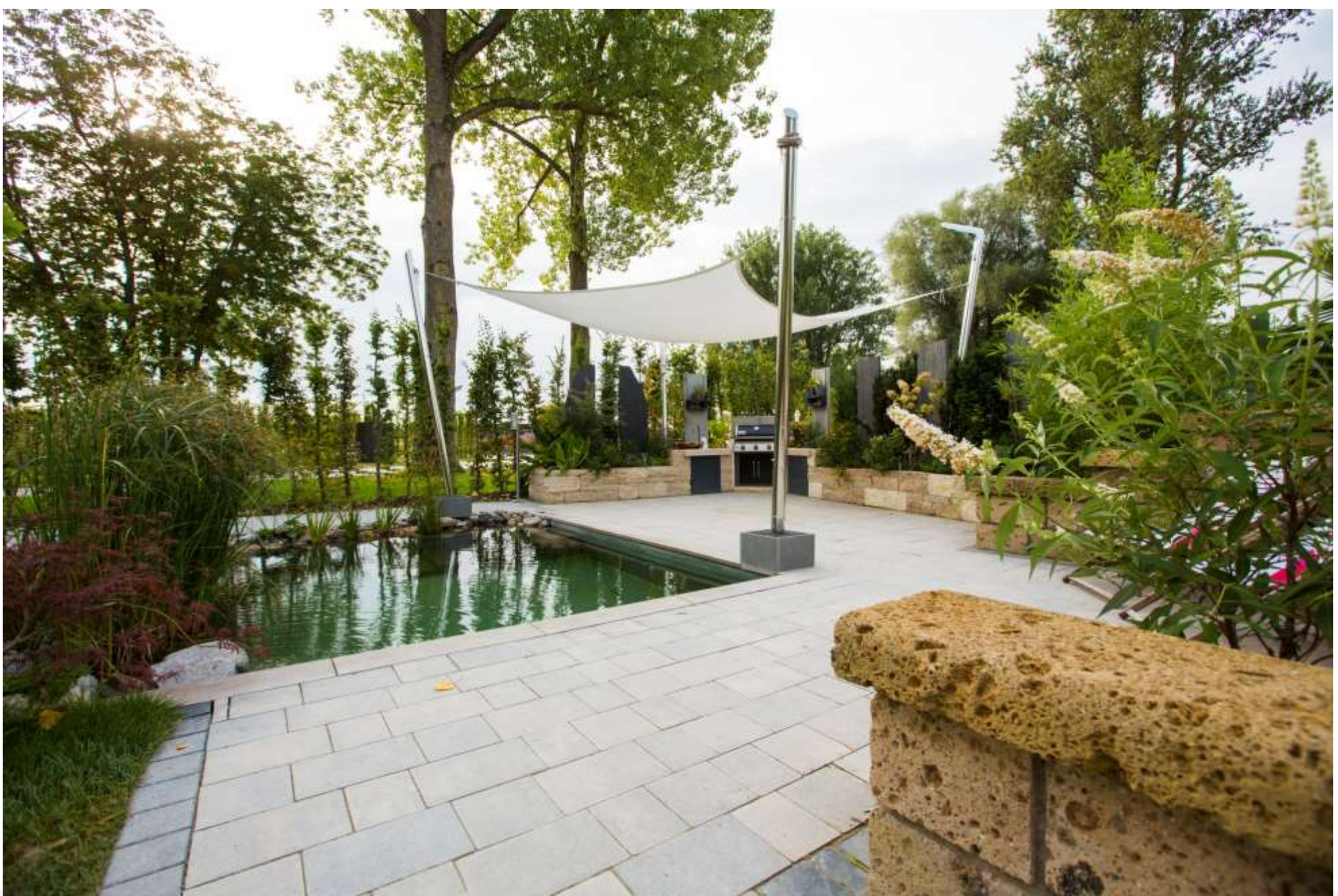
Wörnitzpark- Themengarten



Wörnitzpark- Themengarten



Wörnitzpark- Themengarten



Wörnitzpark- Themengarten



Wörnitzpark- Themengarten



Pinselgarten



Unsere Ausstellungshighlights

Die Ackerschätze und Gartenbauvereine



Das Bett im Kornfeld



Fränkischer Bauerngarten



Unsere Ausstellungshighlights

Kunst im Park und auf dem Weg



Spaziergang durch die Stadt



Klingenweiherpark



Was bleibt...

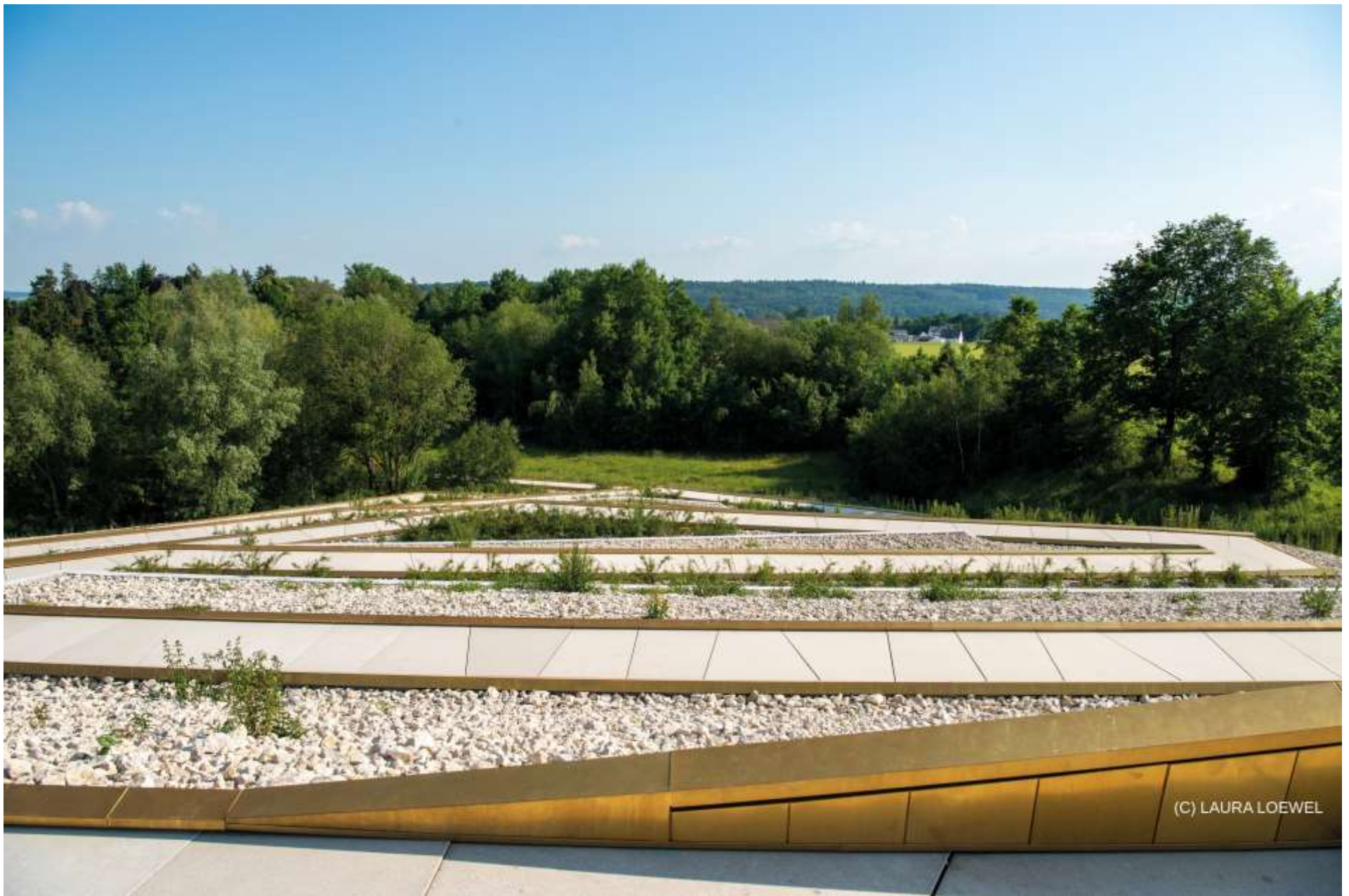
*Über 90 Prozent der geschaffenen Anlagen und Bauwerke
bleiben erhalten.*



Klingenweiherpark, Goldener Weihersteig



Klingenweiherpark, Erlebnisspielplatz



Klingenweiherpark, Goldener Weihersteig



Wörnitzpark, Regionalpavillon



Wörnitzpark, Halbinsel



Sonnenuhrenpark, Stadtmauer



Kosten

Investition Freianlagen und städtebauliche Maßnahmen:	Baukosten inklusive Planung 8,6 Mio. Euro netto ; davon Förderung durch den Freistaat Bayern, aus Bundes- und EU-Mitteln bis zu 80% Die technisch notwendigen Baumaßnahmen <i>„Hochwasserschutz“ und „Rekultivierung der Erdaushubdeponie“ sind in dieser Summe nicht enthalten</i>
Durchführung:	4,5 Mio. Euro netto , davon ca. 2,3 Mio. Euro Deckung durch Einnahmen und Förderung aus Landesmitteln



Unsere
Veranstaltungshighlights
aus 108 Tagen und
2.400 Veranstaltungen

Eröffnungswochenende





Eröffnungswochenende



Genussmarkt & Straßenmusikfestival



Sommerfest mit Marquess





Sommerfest



Bläser tag

Thailandfest



Besucherstärkste Tage während der Gartenschau





Thailandfest



Kinderkulturtage



Abschlussfest mit Fahnenübergabe an Lindau

Vielen Dank für Ihre Aufmerksamkeit

