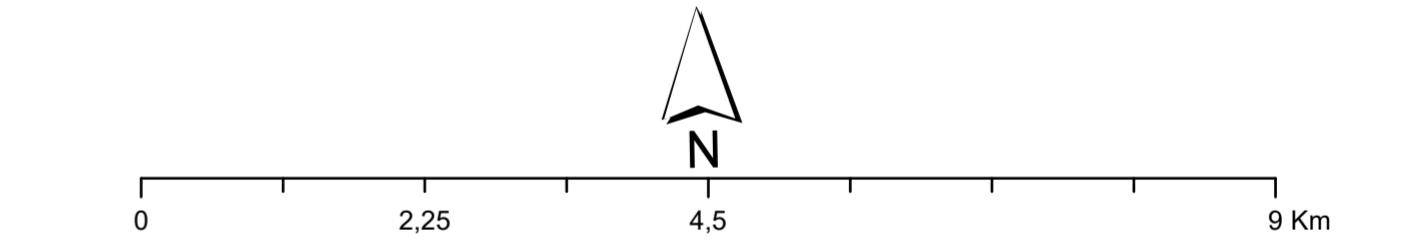
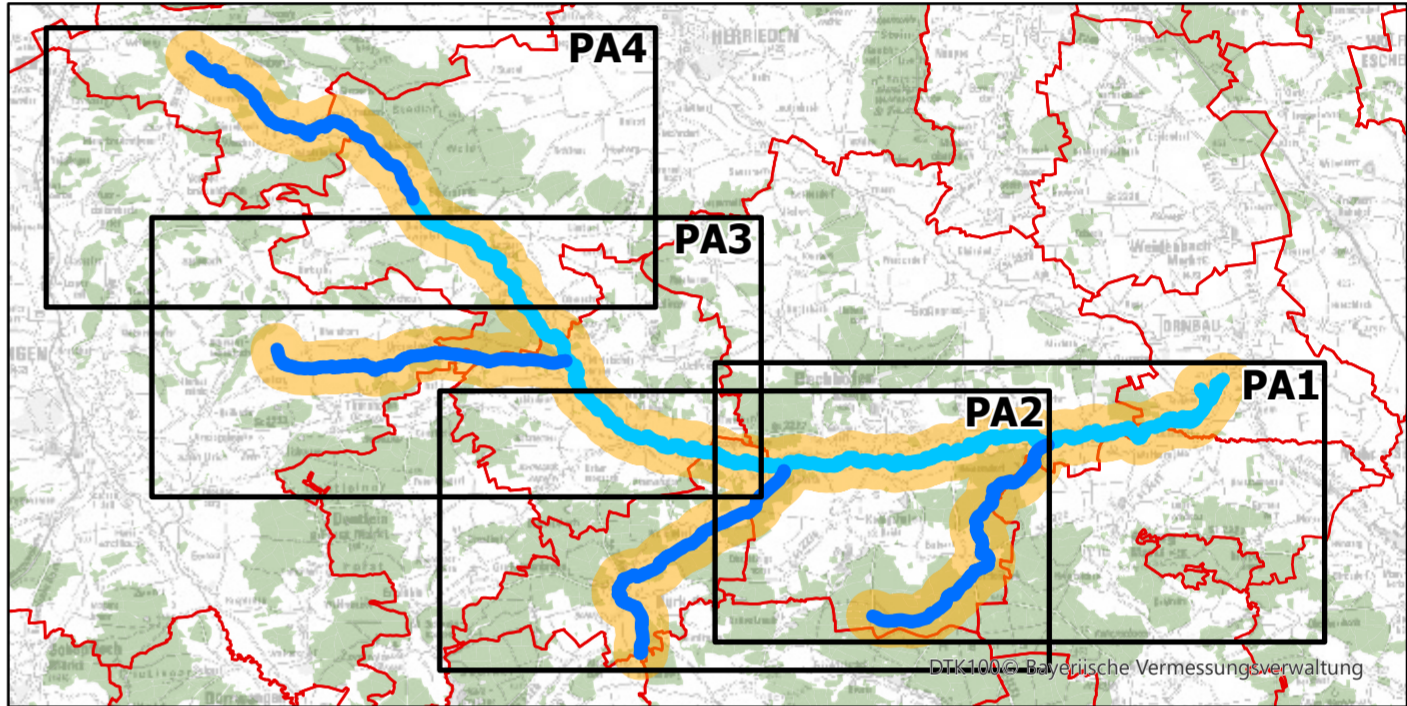






Legende

- Gewässer II. Ordnung
- Gewässer III. Ordnung
- Gemeindegrenze
- Ausdehnung Flusswasserkörper



Umsetzungskonzept Umsetzung hydromorphologischer Maßnahmen nach EG-WRRL am FWK 1_F232 "Wieseth mit allen Nebengewässern"	Vorhabensträger Wasserwirtschaftsamt Ansbach	
	Entwurfsverfasser Wasserwirtschaftsamt Ansbach	
Landkreis Ansbach	Beteiligte Gemeinden Arberg, Aurach, Bechhofen, Burk, Feuchtwangen, Herrieden, Ornbau, Wieseth	
Übersichtslageplan Flusswasserkörper 1_F232 "Wieseth mit allen Nebengewässern"	Maßstab 1:60.000	Anlage: 2 Plan-Nr.: 2.1
	Entw.: Weihermüller	Gepr.: Job
<div>Datum</div> <div>Unterschrift Vorhabensträger</div>	<div>Wasserwirtschaftsamt Ansbach</div> <div></div>	