

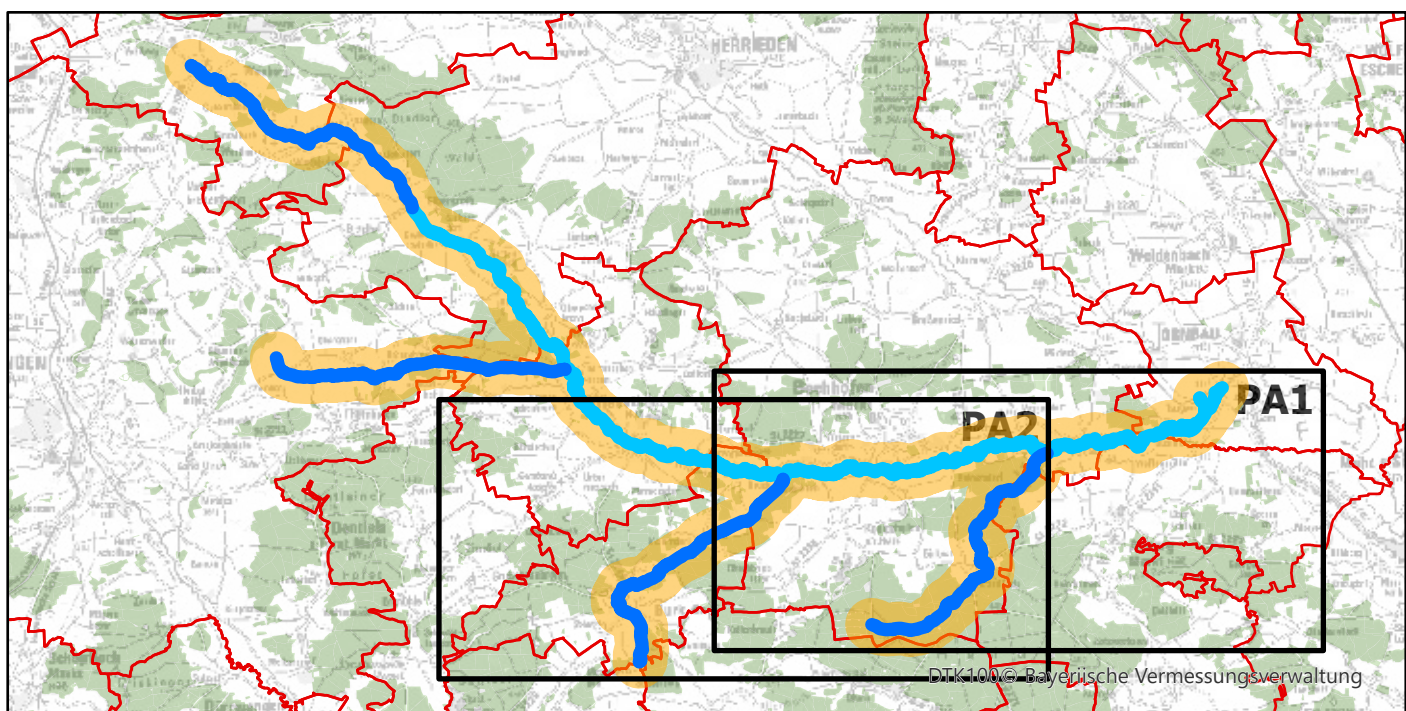
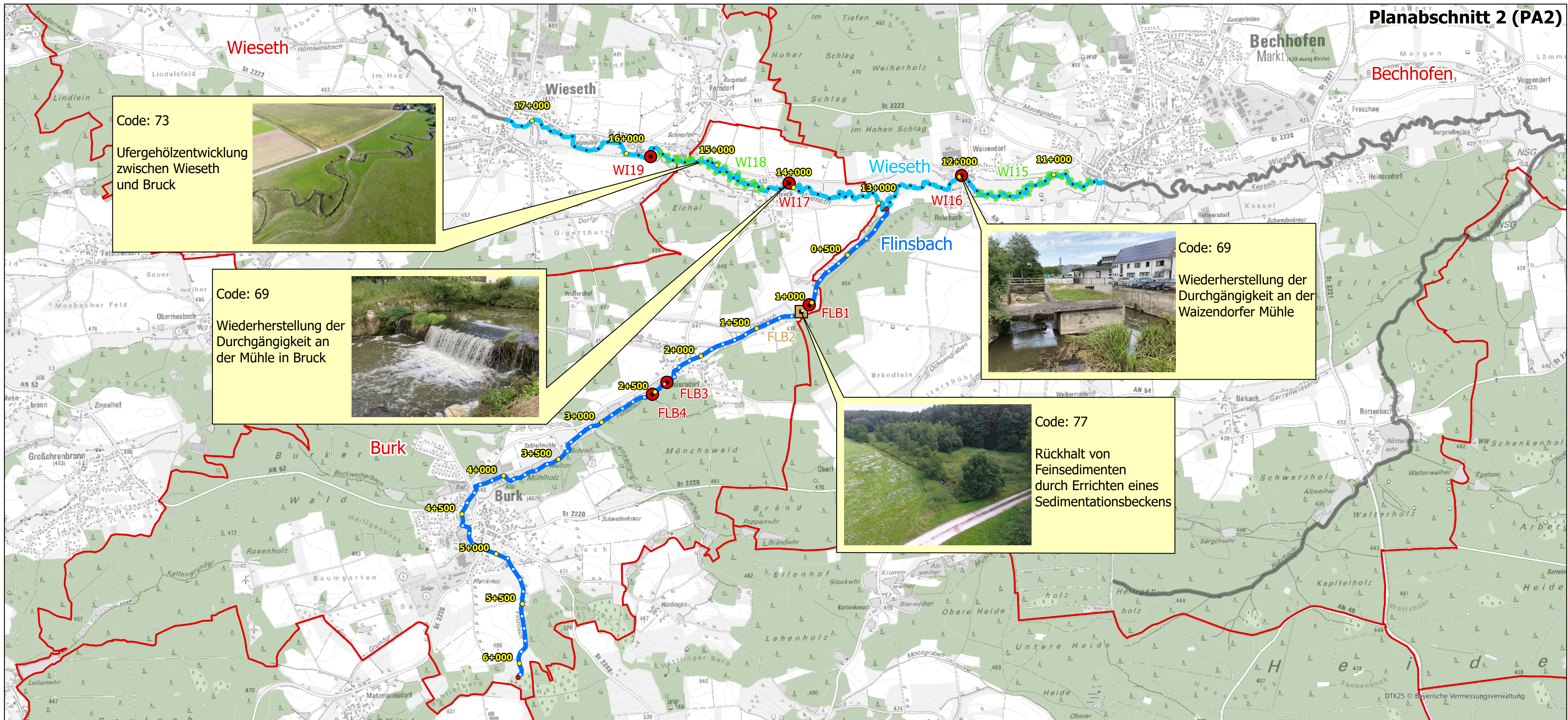





**Legende**

- Gewässer II. Ordnung
- Gewässer III. Ordnung
- Flusswasserkörper außerhalb des Planabschnitts
- Kilometrierung
- Gemeindegrenze
- Ausdehnung Flusswasserkörper

**Maßnahmenplanung**

- Code 69: Maßnahmen zur Herstellung der linearen Durchgängigkeit an Stautufen/Flussperrern, Abstürzen, Durchlässen und sonstigen wasserbaulichen Anlagen
- Code 71: Maßnahmen zur Habitatverbesserung im vorhandenen Profil
- Code 73: Maßnahmen zur Habitatverbesserung im Uferbereich
- Code 76: Technische und betriebliche Maßnahmen vorrangig zum Fischschutz an wasserbaulichen Anlagen
- Code 77: Maßnahmen zur Verbesserung des Geschiebehaushaltes bzw. Sedimentmanagement



<div> 0                      0,75                      1,5                      3 Km</div>			
<b>Umsetzungskonzept</b> Umsetzung hydromorphologischer Maßnahmen nach EG-WRRL am FWK 1_F232 "Wieseth mit allen Nebengewässern"		<b>Vorhabensträger</b> Wasserwirtschaftsamt Ansbach	
<b>Landkreis</b> Ansbach		<b>Entwurfsverfasser</b> Wasserwirtschaftsamt Ansbach	
<b>Maßnahmenplan</b> Wieseth Ellenbachgraben Flinsbach		<b>Beteiligte Gemeinden</b> Arberg, Aurach, Bechhofen, Burk, Feuchtwangen, Herrieden, Ornbau, Wieseth	
<div>Datum                      Unterschrift Vorhabensträger</div>		<b>Maßstab</b> 1:20.000	<b>Anlage:</b> 3 <b>Plan-Nr.:</b> 3.1
		<b>Entw.:</b> Weihermüller	<b>Gepr.:</b> Job
		<div></div>	