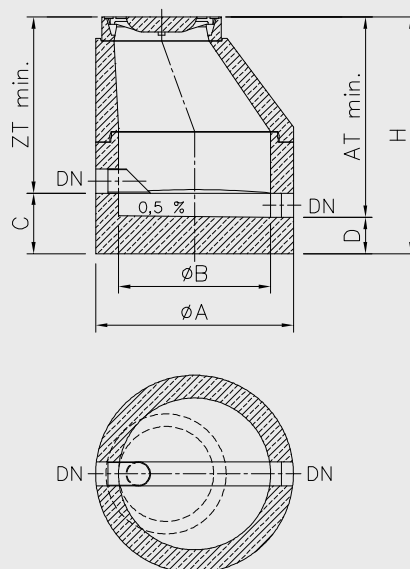


3A-P

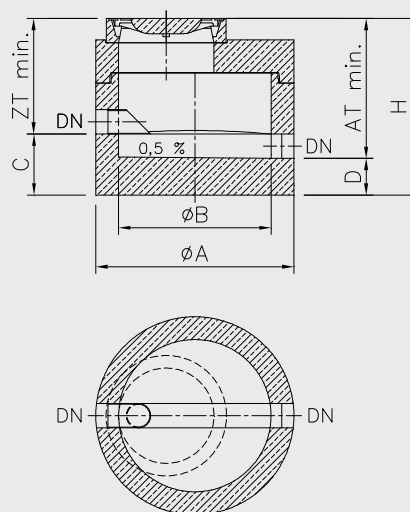
P

- Bestandteil einer **ABKW-Abscheideranlage mit allgemeiner bauaufsichtlichen Zulassung/ allgemeiner Bauartgenehmigung (abZ/aBG)** des DIBt, Berlin
- Bestandteil einer **Abscheideranlage für Leichtflüssigkeiten mit CE-Kennzeichnung**
- Probenahmeschacht einem ABKW-Abscheider bzw. einer Abscheideranlage nach DIN EN 858/DIN 1999-100 nachgeschaltet
- Behälterherstellung in güteüberwachter monolithischer Fertigbauweise aus Stahlbeton nach DIN 1045-4 mit geprüfter Typenstatik nach DIN 19901
- Schachtaufbau: Stahlbeton nach DIN 4034-1 in Verbindung mit DIN EN 1917, DIN 1045-4
- gelenkige Rohranschlüsse durch werkseitig eingebaute beständige Dichtelemente (NBR), passend zu Kunststoffrohren, wie z. B. PE-HD, PP
- Sohlspung 160 mm
- Option:
 - Zulaufrohr aus Edelstahl Rostfrei®
 - Probenahmeschacht mit Mulde

Schnitt- und Grundriss: Schachtaufbau exzentrischer Schachthals (P-K)



Schnitt- und Grundriss: Schachtaufbau Ausführung Abdeckplatte (P-AP)



VORTEILE AUF EINEN BLICK:

- Funktion auch als Übergabe-, Lüftungs- und Inspektionsschacht
- Sicherstellung einer repräsentativen Entnahme der Wasserproben durch **Zulaufrohr (Option)** und **Schachtinnendurchmesser von mind. 100 cm**
- RAL-Gütezeichen Abscheideranlagen

Produkt	im Anschluss an K, SBK, SK	im Anschluss an B, SB	DN	ZT _{min}	AT _{min}	Ø A	Ø B	C	D	H	schwerstes Einzelteil	Gesamt- gewicht
Bezeichnung	NS	NS	mm	mm	mm	mm	mm	mm	mm	mm	ca. kg	ca. kg
P15-K	3, 6, 8, 10	6, 8, 10	150	1160	1320	1300	1000	400	240	1560	1700	2390
P20-K	15, 20	15, 20	200	1160	1320	1300	1000	400	240	1560	1700	2390
P25-K	30	30	250	1260	1420	1300	1000	400	240	1660	1900	2590
P30-K	40, 50, 65	-	300	1260	1420	1300	1000	400	240	1660	1900	2590
P15-AP	3, 6, 8, 10	6, 8, 10	150	760	920	1300	1000	400	240	1160	1700	2310
P20-AP	15, 20	15, 20	200	760	920	1300	1000	400	240	1160	1700	2310
P25-AP	30	30	250	860	1020	1300	1000	400	240	1260	1900	2510
P30-AP	40, 50, 65	-	300	860	1020	1300	1000	400	240	1260	1900	2510

[Hinweis: Maße für ZT, AT und H gelten für Schachtabdeckung Klasse D 400; bei Klasse B 125 vermindern sich diese jeweils um 40 mm]