

Bewerbung für eine Landesgartenschau zwischen 2028 und 2032

Stadtratssitzung am 06. April 2022



Unsere Vorgehensweise

- Ab Oktober 2021: Diverse interne Abstimmungen, Austausch mit der Bayerischen Landesgartenschau GmbH Grundlagenrecherche und Sichtung aller bereits vorhandenen Unterlagen hinsichtlich Umwelt- und Naturschutzthemen sowie städtebaulichen Vorgaben
- 16.10.2021: Stadtratsklausur
- 10.+11.12.2021: Bürgerspaziergänge
- 21.12.2021: Abstimmung WWA
- 29.10.2021: Abstimmung Verkehrsplaner
- 11.12.2021: Abstimmung mit SG Herrieden
- Dez 2021/Jan 2022: Kinder- und Jugendbeteiligung mittels Fragebogen
- 02.02.2022: Vorstellung Grobkonzeption im Stadtrat
- 18.02.2022: Abstimmung untere Naturschutzbehörde
- Februar 2022: Abstimmung Hr. Herold, „Chance Natur“
- 15.02.2022: Abstimmung mit den Fraktionen
- 19.02.2022: Bürgerworkshop
- 26.02.2022: Stadtratsklausur und anschließende Abstimmung der Fraktionen
- **06.04.2022:** **Stadtratssitzung und Beschluss**

NEUE KONZEPTFASSUNG MIT EINGEARBEITETEN ERGEBNISSEN

LEGENDE

- A

Konversion Altmühlinsel; Aufwertung und Durchgängigkeit Altstadt-Grüngürtel; Landschaftsraum Altmühltal mit Wanderwegen und Projekten zur Umweltbildung „Natur und Kultur“. Umgestaltung der Altmühlinsel zu einem dauerhaften Aktiv-Park für die Naherholung und Ort für Begegnung mit Schaugärten, unter Einbezug des Altstadt-Grüngürtels
- B

Konversion Deponie, Rekultivierung zu Spiel-, Sport- und Freizeitflächen; Schau- und Ausstellungsflächen; ökologische extensive Wiesen- und Streuobstflächen
- C

Ausweisung des Schlossareals mit seiner historischen Gartenanlage als Kulturzentrum und -bühne. Für Veranstaltungen, Ausstellungen, Gastronomie, Ticketkauf und Infozentrum.
- D

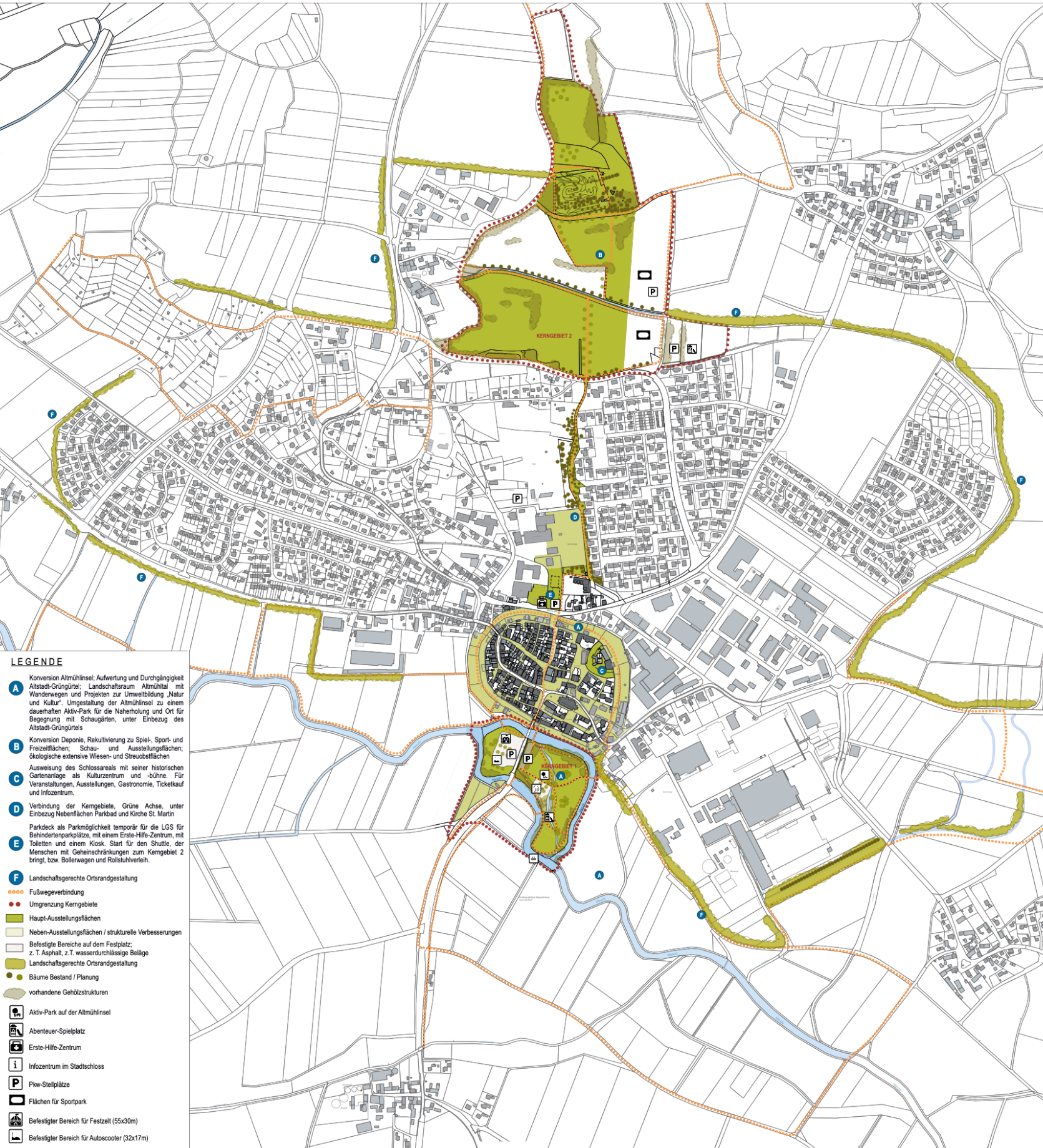
Verbindung der Kerngebiete, Grüne Achse, unter Einbezug Nebenflächen Parkbad und Kirche St. Martin
- E

Parkdeck als Parkmöglichkeit temporär für die LGS für Behindertenparkplätze, mit einem Erste-Hilfe-Zentrum, mit Toiletten und einem Kiosk. Start für den Shuttle, der Menschen mit Geheinschränkungen zum Kerngebiet 2 bringt, bzw. Bollerwagen und Rollstuhlverleih.
- F

Landschaftsgerechte Ortsrandgestaltung
- Fußwegeverbindung
- Umgrenzung Kerngebiete
- Haupt-Ausstellungsflächen
- Neben-Ausstellungsflächen / strukturelle Verbesserungen
- Befestigte Bereiche auf dem Festplatz; z. T. Asphalt, z.T. wasserdurchlässige Beläge
- Landschaftsgerechte Ortsrandgestaltung
- Bäume Bestand / Planung
- vorhandene Gehölzstrukturen
- Aktiv-Park auf der Altmühlinsel
- Abenteuer-Spielplatz
- Erste-Hilfe-Zentrum
- i

Infozentrum im Stadtschloss
- P

Pkw-Stellplätze
- Flächen für Sportpark
- Befestigter Bereich für Festzelt (55x30m)
- Befestigter Bereich für Autoscooter (32x17m)



NEUE KONZEPTFASSUNG MIT EINGEARBEITETEN ERGEBNISSEN

LEGENDE

- A

Konversion Altmühlinsel; Aufwertung und Durchgängigkeit Altstadt-Grüngürtel; Landschaftsraum Altmühltal mit Wanderwegen und Projekten zur Umweltbildung „Natur und Kultur“. Umgestaltung der Altmühlinsel zu einem dauerhaften Aktiv-Park für die Naherholung und Ort für Begegnung mit Schaugärten, unter Einbezug des Altstadt-Grüngürtels
- B

Schau- und Ausstellungsflächen; ökologische extensive Wiesen- und Streuobstflächen
- C

Ausweisung des Schlossareals mit seiner historischen Gartenanlage als Kulturzentrum und -bühne. Für Veranstaltungen, Ausstellungen, Gastronomie, Ticketkauf und Infozentrum.
- D

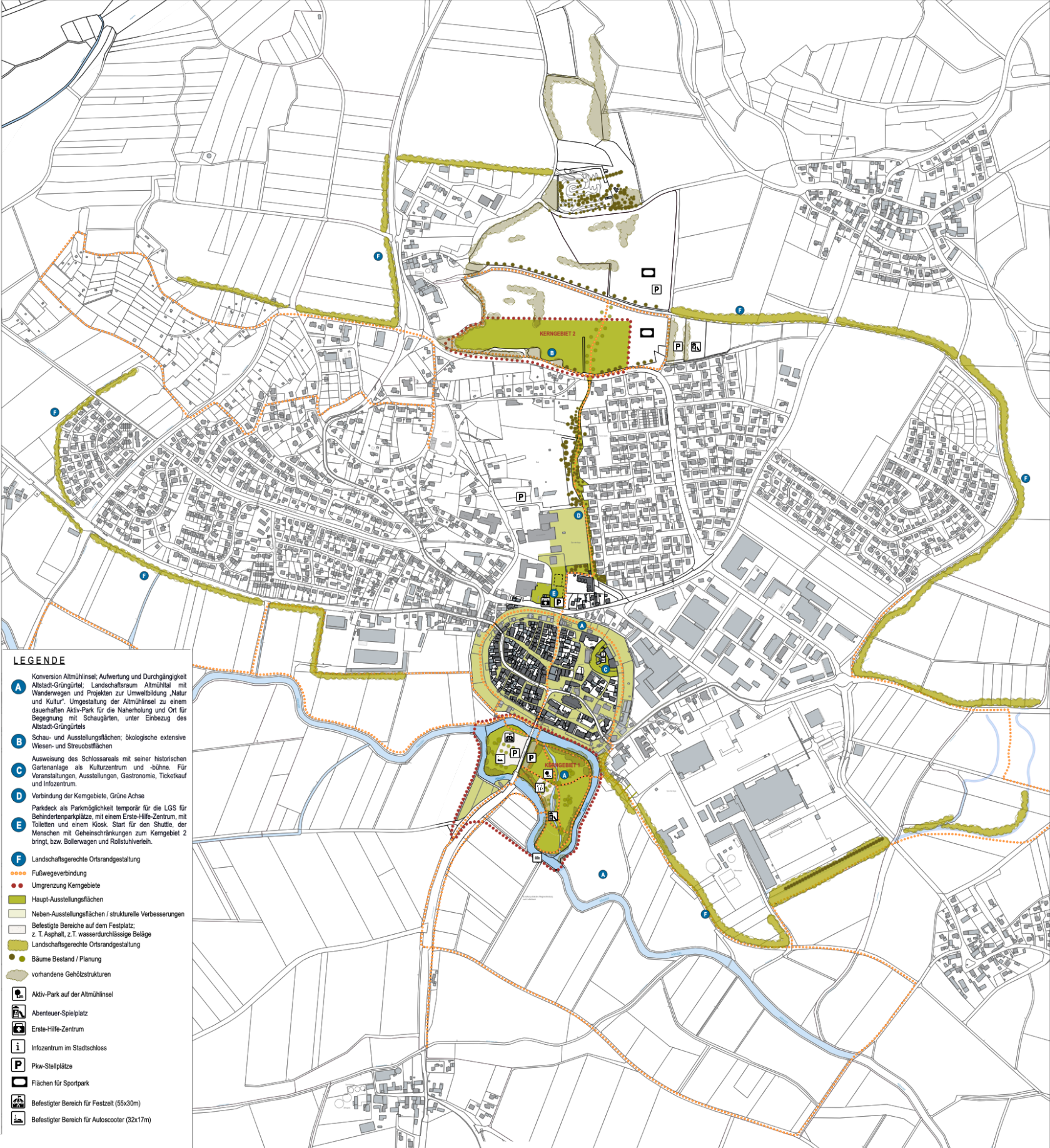
Verbindung der Kerngebiete, Grüne Achse
- E

Parkdeck als Parkmöglichkeit temporär für die LGS für Behindertenparkplätze, mit einem Erste-Hilfe-Zentrum, mit Toiletten und einem Kiosk. Start für den Shuttle, der Menschen mit Geheinschränkungen zum Kerngebiet 2 bringt, bzw. Bollerwagen und Rollstuhlverleih.
- F

Landschaftsgerechte Ortsrandgestaltung
- Fußwegeverbindung
- Umgrenzung Kerngebiete
- Haupt-Ausstellungsflächen
- Neben-Ausstellungsflächen / strukturelle Verbesserungen
- Befestigte Bereiche auf dem Festplatz; z. T. Asphalt, z.T. wasserdurchlässige Beläge
- Landschaftsgerechte Ortsrandgestaltung
- Bäume Bestand / Planung
- vorhandene Gehölzstrukturen
- Aktiv-Park auf der Altmühlinsel
- Abenteuer-Spielplatz
- Erste-Hilfe-Zentrum
- i

Infozentrum im Stadtschloss
- P

Pkw-Stellplätze
- Flächen für Sportpark
- Befestigter Bereich für Festzelt (55x30m)
- Befestigter Bereich für Autoscooter (32x17m)



NEUE KONZEPTFASSUNG MIT EINGEARBEITETEN ERGEBNISSEN

LEGENDE

Kerngebiet 1: Altmühlinsel und Altstadt - Grüngürtel

Stärkung und Belebung der historischen Altstadt und der grünen Infrastruktur. Ökologische und touristische Aufwertung. Stärkung von Wohnen-Soziales-Gesundheit.

- 1
- Umgestaltung der Altmühlinsel zu einem dauerhaften **Aktiv-Park** für die Naherholung und Ort für Begegnung unter Einbezug des Altstadt-Grüngürtels. Ziel ist ein Park für Alle, Familien, Jugend, Senioren, Menschen mit Behinderung, mit Angeboten für Begegnungsmöglichkeiten, verschiedene Bewegungs- und Ruhebedürfnisse. Gestaltet werden soll der Park so, dass er gleichzeitig als Übergang zur freien Natur dient, als auch als repräsentatives „Vorzimmer/Entrée“ zur historischen Altstadt. Vor allem entlang der Wegeverbindungen sollen temporäre Blumenbeete und Schaugärten entstehen.
Themen z.B.:
- Designergärten
- Wassergärten
- Gärten der Ruhe

- 2
- Erhalt und Neugestaltung des Festplatzes und der Pkw-Stellflächen dauerhaft. Überwiegende Entsiegelung der Flächen und Pkw-Stellplätze und neue Strukturierung und Grüngestaltung. Befestigte Bereiche für Festzelt und Autoscooter. Neue Fußgängerbrücke als Verbindung zur Altstadt.

- 3
- Parkdeck als Parkmöglichkeit temporär für die LGS für Behindertenparkplätze, mit einem Erste-Hilfe-Zentrum, mit Toiletten und einem Kiosk. Start für den Shuttle, der Menschen mit Geheinschränkungen zum Kerngebiet 2 bringt, bzw. Bollerwagen- und Rollstuhlverleih.

- 4
- Neue Fußwegeverbindung im Altstadtgürtel dauerhaft. Der bestehende Grüngürtel rund um die Altstadt wird zum Spazieren durchgängig gestaltet und wesentlich weiter entwickelt. Die Zugänglichkeit und Aufenthaltsqualität wird verbessert, Querungshilfen über die Staatsstraße geschaffen und Elemente zur aktiven Nutzung, als auch zum Ruhe suchen und Verweilen eingebaut oder bestehende verbessert.

- 5
- Ausweisung des Schlossareals mit seiner historischen Gartenanlage als Kulturzentrum und -bühne. Für Veranstaltungen, Ausstellungen, Gastronomie, Ticketkauf und Infozentrum.

- 6
- Die nur zu einem geringen Teil vorhandene Eingrünung der Gewerbegebiete wird verbessert und weitergeführt, unter Berücksichtigung der Biotope und Wiesenbrütergebiete.

- 7
- Umgestaltung des Übergangs zwischen Stadt- und Kulturlandschaft

- Fußwegeverbindung
- Umgrenzung Kerngebiete
- Haupt-Ausstellungsflächen
- Neben-Ausstellungsflächen / strukturelle Verbesserungen
- Befestigte Bereiche auf dem Festplatz;
z. T. Asphalt, z.T. wasserdurchlässige Beläge
- Landschaftsgerechte Ortsrandgestaltung
- Bäume Bestand / Planung
- Fitnessgeräte für verschiedene Bedürfnisse im gesamten Park
- Motto Abenteuer-Spielplatz
- Gastronomie mit Biergarten und kleinem Veranstaltungspavillon
- Kiosk
- Erste-Hilfe-Zentrum
- Toilettenanlage
- Ticket-Verkauf (z.T. Automat)
- Gastronomie
- Infozentrum
- Liegewiese
- Bolzweiese
- Skateranlage
- Pkw-Stellplätze
- Befestigter Bereich für Festzelt (55x30m)
- Befestigter Bereich für Autoscooter (32x17m)
- Zugang zur Altmühl
- Erhalt des Angelplatzes
- Aussichtspunkt

LANDESGARTENSCHAU HERRIEDEN 2028 - 2032

KERNGEBIET 1 - KONVERSION ZUR ÖFFENTLICHEN PARKANLAGE

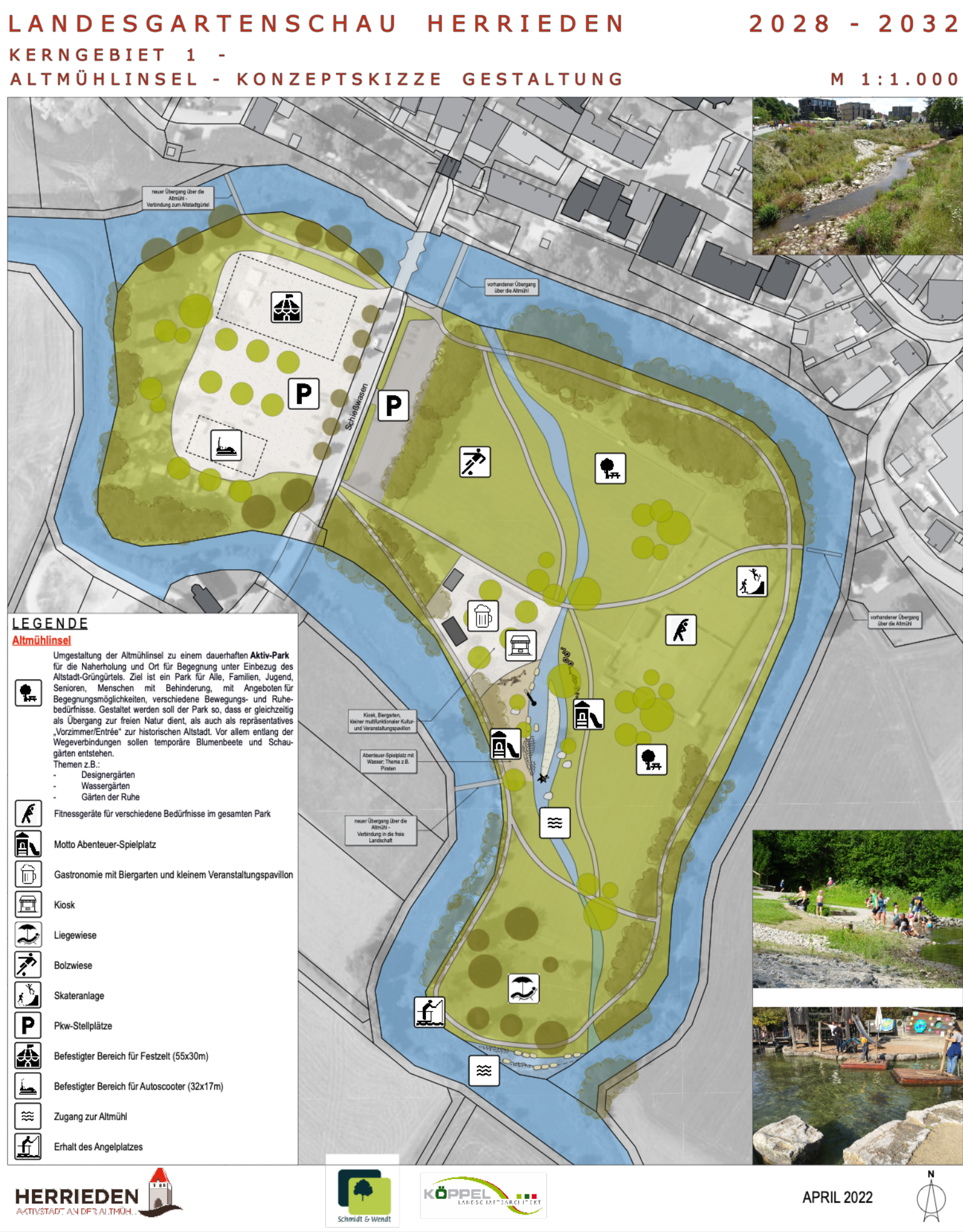
M 1:2.000



- ### LEGENDE
- Kerngebiet 1: Altmühlinsel und Altstadt - Grüngürtel**
- Stärkung und Belebung der historischen Altstadt und der grünen Infrastruktur. Ökologische und touristische Aufwertung. Stärkung von Wohnen-Soziales-Gesundheit.
- 1
- Umgestaltung der Altmühlinsel zu einem dauerhaften **Aktiv-Park** für die Naherholung und Ort für Begegnung unter Einbezug des Altstadt-Grüngürtels. Ziel ist ein Park für Alle, Familien, Jugend, Senioren, Menschen mit Behinderung, mit Angeboten für Begegnungsmöglichkeiten, verschiedene Bewegungs- und Ruhebedürfnisse. Gestaltet werden soll der Park so, dass er gleichzeitig als Übergang zur freien Natur dient, als auch als repräsentatives „Vorzimmer/Entrée“ zur historischen Altstadt. Vor allem entlang der Wegeverbindungen sollen temporäre Blumenbeete und Schaugärten entstehen.
Themen z.B.:
- Designergärten
- Wassergärten
- Gärten der Ruhe
- 2
- Erhalt und Neugestaltung des Festplatzes und der Pkw-Stellflächen dauerhaft. Überwiegende Entsiegelung der Flächen und Pkw-Stellplätze und neue Strukturierung und Grüngestaltung. Befestigte Bereiche für Festzelt und Autoscooter. Neue Fußgängerbrücke als Verbindung zur Altstadt.
- 3
- Parkdeck als Parkmöglichkeit temporär für die LGS für Behindertenparkplätze, mit einem Erste-Hilfe-Zentrum, mit Toiletten und einem Kiosk. Start für den Shuttle, der Menschen mit Geheinschränkungen zum Kerngebiet 2 bringt, bzw. Bollerwagen- und Rollstuhlverleih.
- 4
- Neue Fußwegeverbindung im Altstadtgürtel dauerhaft. Der bestehende Grüngürtel rund um die Altstadt wird zum Spazieren durchgängig gestaltet und wesentlich weiter entwickelt. Die Zugänglichkeit und Aufenthaltsqualität wird verbessert, Querungshilfen über die Staatsstraße geschaffen und Elemente zur aktiven Nutzung, als auch zum Ruhe suchen und Verweilen eingebaut oder bestehende verbessert.
- 5
- Ausweisung des Schlossareals mit seiner historischen Gartenanlage als Kulturzentrum und -bühne. Für Veranstaltungen, Ausstellungen, Gastronomie, Ticketkauf und Infozentrum.
- 6
- Die nur zu einem geringen Teil vorhandene Eingrünung der Gewerbegebiete wird verbessert und weitergeführt, unter Berücksichtigung der Biotope und Wiesenbrütergebiete.
- 7
- Umgestaltung des Übergangs zwischen Stadt- und Kulturlandschaft
- Fußwegeverbindung
- Umgrenzung Kerngebiete
- Haupt-Ausstellungsflächen
- Neben-Ausstellungsflächen / strukturelle Verbesserungen
- Befestigte Bereiche auf dem Festplatz;
z. T. Asphalt, z.T. wasserdurchlässige Beläge
- Landschaftsgerechte Ortsrandgestaltung
- Bäume Bestand / Planung
- Fitnessgeräte für verschiedene Bedürfnisse im gesamten Park
- Motto Abenteuer-Spielplatz
- Gastronomie mit Biergarten und kleinem Veranstaltungspavillon
- Kiosk
- Erste-Hilfe-Zentrum
- Toilettenanlage
- Ticket-Verkauf (z.T. Automat)
- Gastronomie
- Infozentrum
- Liegewiese
- Bolzweiese
- Skateranlage
- Pkw-Stellplätze
- Befestigter Bereich für Festzelt (55x30m)
- Befestigter Bereich für Autoscooter (32x17m)
- Zugang zur Altmühl
- Erhalt des Angelplatzes
- Aussichtspunkt

NEUE KONZEPTFASSUNG MIT EINGEARBEITETEN ERGEBNISSEN

Kerngebiet 1:
Altmühlinsel und Altstadt-Grüngürtel
Stärkung und Belebung der historischen Altstadt und der grünen Infrastruktur. Ökologische und touristische Aufwertung. Stärkung von Wohnen-Soziales-Gesundheit.
Umgestaltung der Altmühlinsel zu einem dauerhaften **Aktiv-Park** für die Naherholung und Ort für Begegnung unter Einbezug des Altstadt-Grüngürtels. Ziel ist ein Park für Alle, Familien, Jugend, Senioren, Menschen mit Behinderung, mit Angeboten für Begegnungsmöglichkeiten, verschiedene Bewegungs- und Ruhebedürfnisse.
Gestaltet werden soll der Park so, dass er gleichzeitig als Übergang zur freien Natur dient, als auch als repräsentatives „Vorzimmer/Entrée“ zur historischen Altstadt.
Fitnessgeräte für verschiedene Bedürfnisse, Motto-Abenteuer-Wasser-Spielplatz, Kiosk/Gastronomie mit Biergarten und kleinem Veranstaltungspavillon, Liegewiese, Bolzwiese, Skateranlage, Zugang zur Altmühl, Erhalt des Angelplatzes; Erhalt Festplatz und Parkplätze.
Temporäre Schau- und Ausstellungsflächen.



HERRIEDEN

AKTIVSTADT AN DER ALTMÜHL

LEGENDE
Altmühlinsel
Umgestaltung der Altmühlinsel zu einem dauerhaften **Aktiv-Park** für die Naherholung und Ort für Begegnung unter Einbezug des Altstadt-Grüngürtels. Ziel ist ein Park für Alle, Familien, Jugend, Senioren, Menschen mit Behinderung, mit Angeboten für Begegnungsmöglichkeiten, verschiedene Bewegungs- und Ruhebedürfnisse. Gestaltet werden soll der Park so, dass er gleichzeitig als Übergang zur freien Natur dient, als auch als repräsentatives „Vorzimmer/Entrée“ zur historischen Altstadt. Vor allem entlang der Wegeverbindungen sollen temporäre Blumenbeete und Schaugärten entstehen.
Themen z.B.:
- Designergärten
- Wassergärten
- Gärten der Ruhe

Fitnessgeräte für verschiedene Bedürfnisse im gesamten Park

Motto Abenteuer-Spielplatz

Gastronomie mit Biergarten und kleinem Veranstaltungspavillon

Kiosk

Liegewiese

Bolzwiese

Skateranlage

Pkw-Stellplätze

Befestigter Bereich für Festzelt (55x30m)

Befestigter Bereich für Autoscooter (32x17m)

Zugang zur Altmühl

Erhalt des Angelplatzes

APRIL 2022

6

NEUE KONZEPTFASSUNG MIT EINGEARBEITETEN ERGEBNISSEN

LEGENDE

Kerngebiet 2: Schau- und Ausstellungsflächen

- 8

Schau- und Ausstellungsflächen temporär für LGS; Aussteller, Anbieter, Vereine präsentieren sich
- Schaugärten-Themen z.B.:

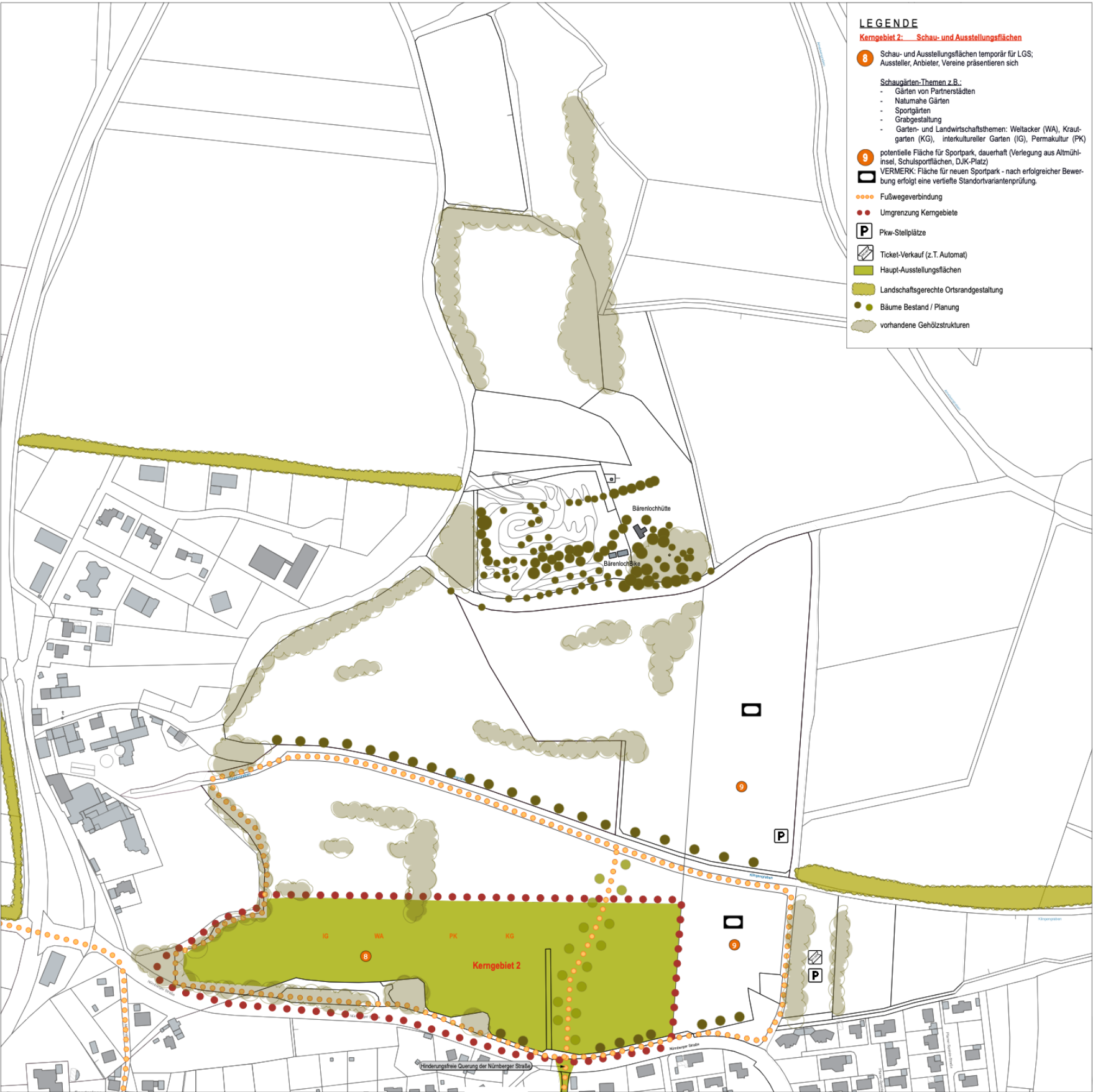
- Gärten von Partnerstädten
 - Naturnahe Gärten
 - Sportgärten
 - Grabgestaltung
 - Garten- und Landwirtschaftsthemen: Weltacker (WA), Krautgarten (KG), interkultureller Garten (IG), Permakultur (PK)
- 9

potentielle Fläche für Sportpark, dauerhaft (Verlegung aus Altmühlinsel, Schulsportflächen, DJK-Platz)
- VERMERK

Fläche für neuen Sportpark - nach erfolgreicher Bewerbung erfolgt eine vertiefte Standortvariantenprüfung.
- Fußwegeverbindung
- Umgrenzung Kerngebiete
- P

Pkw-Stellplätze
- Ticket

Ticket-Verkauf (z.T. Automat)
- Haupt-Ausstellungsflächen
- Landschaftsgerechte Ortsrandgestaltung
- Bäume Bestand / Planung
- vorhandene Gehölzstrukturen



KOSTENANALYSE

O 878 LGS 2028 – 2032 HERRIEDEN

Flächen – Kosten – Analyse (Circa-Flächen u. Kosten)
Alle Bereiche inklusiv und barrierefreie mit durchgehenden Leitsystem

Kostenschlüssel

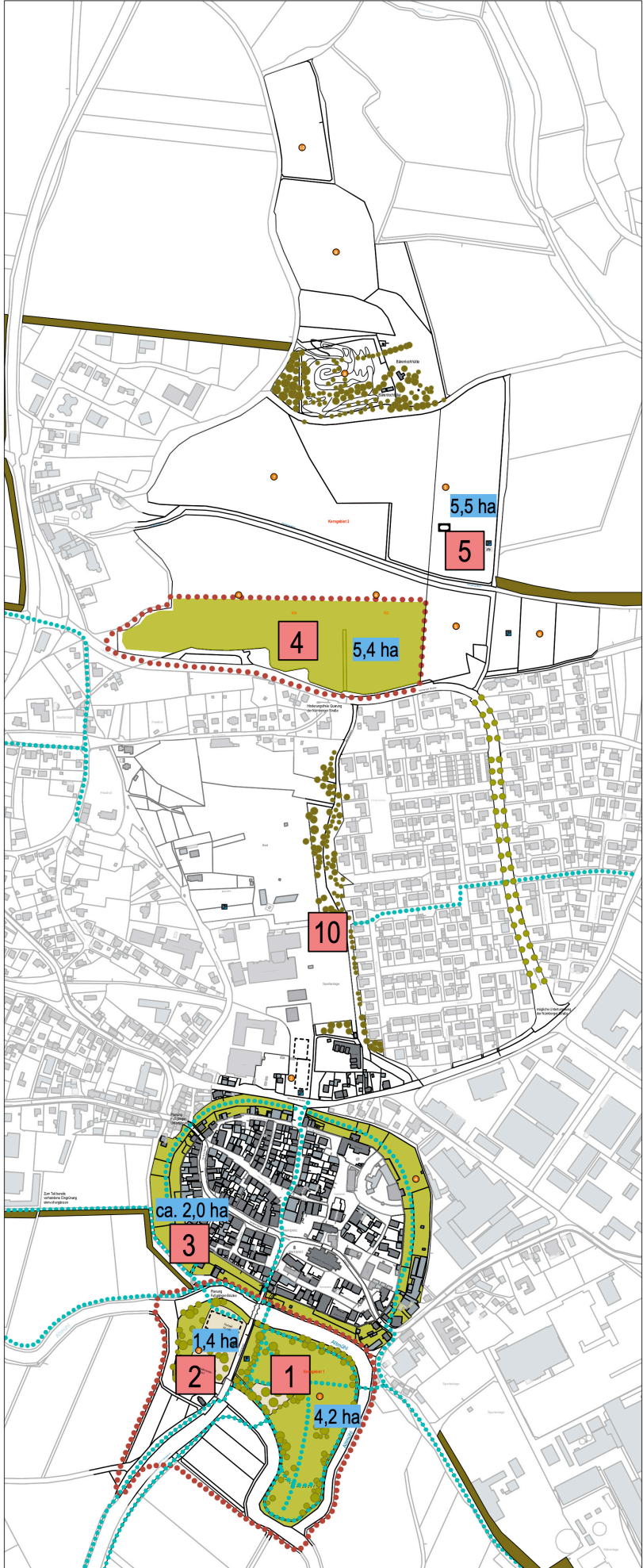
hoch intensiv ~ € 1.10 Mio./ ha
mittel intensiv ~ € 0,55 Mio./ ha
gering intensiv ~ € 0,10 Mio./ ha

KG2 Kerngebiet 2 Nord Landwirtschaft „Weltäcker“, temporäre Themengärten

Fläche 4	5,40 ha
<hr style="border-top: 1px dashed red;"/>	
Fläche 4 Gesamt	5,40 ha

KG2 - a	Ausstellungsbereich (hoch intensiv 2,00 ha)	>	~ € 2,20 Mio.
KG2 - b	Ausstellungsbereich (mittel intensiv 2,30 ha)	>	~ € 1,30 Mio.
KG2 - c	Ausstellungsbereich (gering intensiv 1,10 ha)	>	~ € 0,10 Mio.

 **Kosten für Kerngebiet 2 Norden (5,40 ha): 3,60 Mio. €**



KOSTENANALYSE

GNS **Grünachse Nord-Süd** *Grünverbindung der Kerngebiete KGN und KGS mit Infrastruktur. Spiel und Ruhepunkten*

Fläche 10	2,0 ha
<hr/>	
Fläche 10 Gesamt	2,0 ha

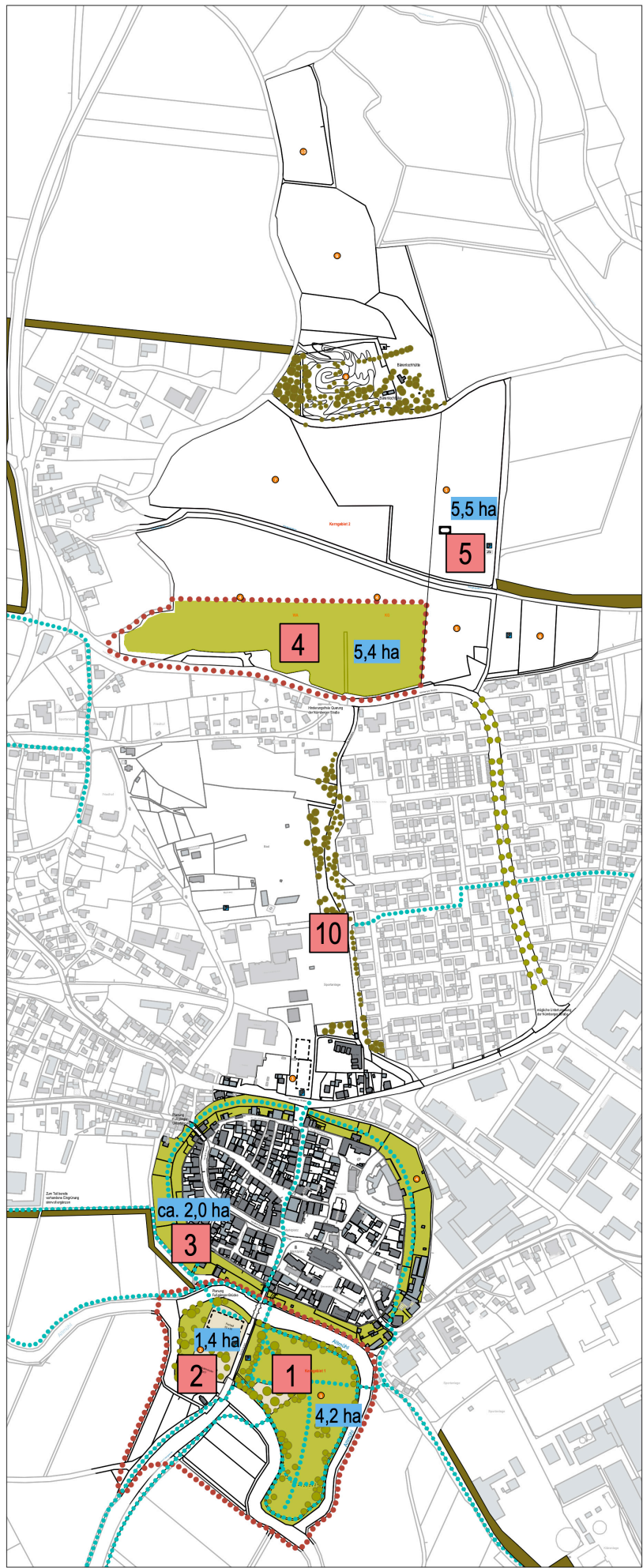
GNS - a	Ausstellungsbereich tangential (mittel intensiv 1,1 ha)	>	~ € 0,60 Mio.
GNS - b	Treff- u. Spielpunkte (mittel intensiv 0,9 ha)	>	~ € 0,50 Mio.

ASG **Altstadt-Grüngürtel**

Fläche 3	2,0 ha
<hr/>	
Fläche 3 Gesamt	2,0 ha

ASG - a	Grünflächen Aufwertung (mittel intensiv 1,6 ha)	>	~ € 0,90 Mio.
ASG - b	Spielflächen Aufwertung (mittel intensiv 0,4 ha)	>	~ € 0,25 Mio.

➡ **Kosten für Grünachse und Altstadt-Grüngürtel (4,0 ha): 2,25 Mio. €**



KOSTENANALYSE

KG1 **Kerngebiet 1 Süd** **BÜRGERPARK** *Entsiegelung, Wege, Spielbereich, Ufererlebnisbereich*

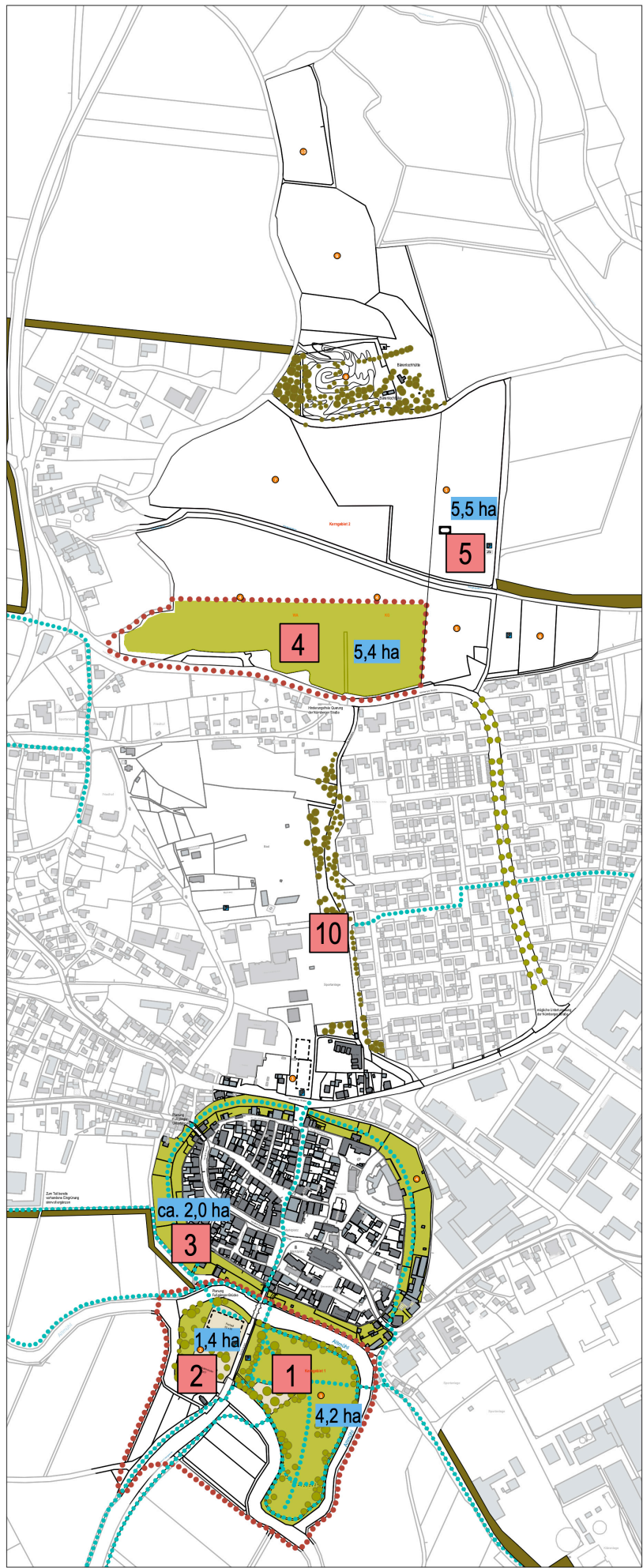
Fläche 1	4,20 ha
Fläche 2	1,40 ha
<hr/>	
Fläche 1-2 Gesamt	5,60 ha

KGS - a	Ausstellungsbereich (hoch intensiv 1,9 ha)	>	~ € 2,10 Mio.
KGS - a	Ausstellungsbereich (mittel intensiv 0,8 ha)	>	~ € 0,45 Mio.
KGS - b	Altmühluferbereiche (hoch intensiv 0,8 ha)	>	~ € 0,90 Mio.
KGS - b	Altmühluferbereiche (mittel intensiv 0,2 ha)	>	~ € 0,10 Mio.
KGS - c	Spielbereiche (hoch intensiv 0,5 ha)	>	~ € 0,55 Mio.
KGS - d	Volksfestplatzbereich Umgestaltung (mittel intensiv 1,4 ha)	>	~ € 0,80 Mio.

OMV 11 **Ortsteil-Maßnahmen-Vernetzung (nach Bedarf)**

OMV - a	38 Ortsteile im Gemeinde-Außenbereich	~ € 0,30 Mio.
OMV - b	Bereich Outlet-Center	~ € 0,10 Mio.

➡ Kosten für Kerngebiet 1 Süden (5,60 ha):	4,90 Mio. €
➡ Kosten für Ortsteil-Maßnahmen-Vernetzung:	0,40 Mio. €



KOSTENANALYSE

Kosten für Kerngebiet 2 Norden (5,40 ha): 3,60 Mio. €

Kosten für Grünachse und Altstadt-Grüngürtel (4,00 ha): 2,25 Mio. €

Kosten für Kerngebiet 1 Süden (5,60 ha): 4,90 Mio. €

Kosten für Ortsteil-Maßnahmen-Vernetzung: 0,40 Mio. €

 **Kosten Gesamt: 11,25 Mio. €**

KOSTENANALYSE

SPK Sportpark gemäß Funktionsprofil und Bedarf incl. Gebäude

Fläche 5		5,50 ha
<hr/>		
Fläche 5	Gesamt	5,50 ha

SPK a - i Sportpark-Hauptbereich (hoch intensiv 5,50 ha) > ~ € 6,05 Mio.

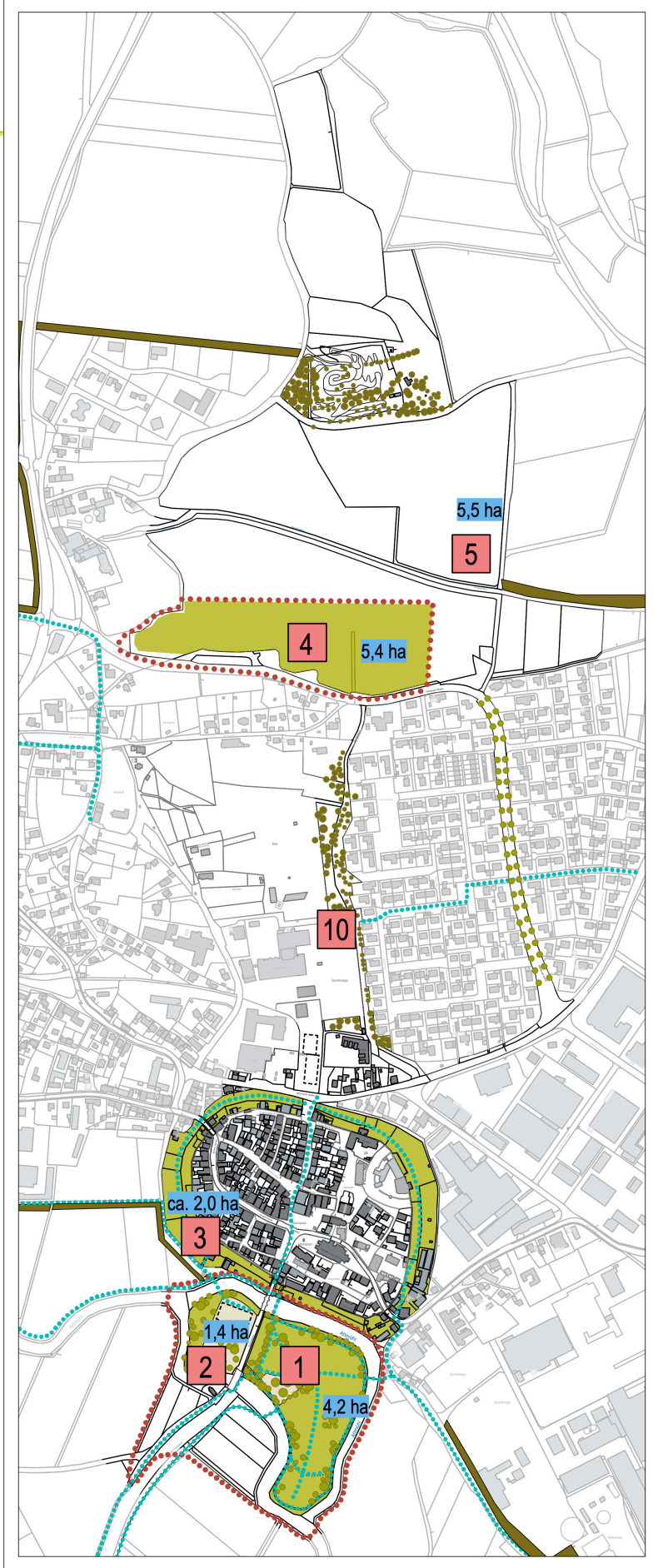
- SPK - a Ballspielrasenflächen > Hauptfeld - u. Nebenspielfeld
- SPK - b Ballspielrasenflächen > Nebenspielfeld
- SPK - c Allwetterplatz
- SPK - d Leichtathletik-Einrichtungen
- SPK - e Laufbahnen 100m / 400m
- SPK - f Tennisplätze
- SPK - k Natur-Tribünen
- SPK - h Beleuchtungsanlage, Bewässerung, Einfriedungen
- SPK - i PKW – Stellplätze, Versorgungs- u. Not-Zufahrten

SKA k Sportpark-Bauwerke (pauschal) > ~ € 1,5 Mio.

- SPK - k Zentralgebäude mit Umkleiden, Sanitär-, Sanitäts-, Geräte-, Vereins-, Versammlungs-Versorgungsräume, Gastronomie, Kegelbahn, Schießsport

➡ Kosten für Sportpark, Nebenbereich, Bauwerke (5,50 ha): 7,55 Mio. €

➡ **Summe nicht in Gesamtkosten enthalten!**



FÖRDERMÖGLICHKEITEN

Über Landesmittel

Förderungssatz 50 % (dieser Förderbetrag ist aktuell sicher) **der Baukosten, maximal 5 Millionen €, also 10 Millionen Baukosten**

Erwirtschaftete Überschüsse sind in Abzug zu bringen.

Mindestens 10% der zuwendungsfähigen Ausgaben verbleiben als Eigenmitteln. Dabei werden Spenden als Eigenmittel anerkannt.

Entspricht nach momentanen Stand 1,13 Millionen € (dazu kommen die nachfolgenden Pflegekosten).

Mögliche weitere Förderprogramme:

EUROPÄISCHE UNION: **EFRE-IBW** (Europäischer Fonds für regionale Entwicklung) 2021- 2027

Ziel des Programms: Verbesserung der Lebensbedingungen in den verschiedenen europäischen Regionen.

40% (bei Kommission noch nicht abschließend durch). Herrieden ist im EFRE-Schwerpunktgebiet, daher sind 60% Förderung möglich.

(bis 2020: EFRE 40%, plus Land 40%, daher auch heute 80% realistisch)

BUND: **Städtebauförderung**

Programme: „Lebendige Zentren“, „Sozialer Zusammenhalt“, „Wachstum und nachhaltige Erneuerung“.

Teile der Gartenschauen werden gefördert, aber Flächen sind zu trennen.

Durchführungshaushalt, ca. 2,5 - 3 Mio. €, nicht förderfähig → wird durch Einnahmen etc. refinanziert.

Eine zu gründende Landesgartenschau Herrieden gGmbH erhält die Vorsteuer zurück, dieser Betrag kann u. U. bereits so hoch sein wie die Durchführung.

In Wassertrüdingen ist es gelungen 80% des Investitionshaushaltes zu finanzieren!

Möglichkeiten Förderung zu finden: in Leistungsphase 2 der Planung („Geberkonferenz“, Wirtschaftsförderung Landratsamt,...)

NEUE KONZEPTFASSUNG MIT EINGEARBEITETEN ERGEBNISSEN

LEGENDE

- A

Konversion Altmühlinsel; Aufwertung und Durchgängigkeit Altstadt-Grüngürtel; Landschaftsraum Altmühltal mit Wanderwegen und Projekten zur Umweltbildung „Natur und Kultur“. Umgestaltung der Altmühlinsel zu einem dauerhaften Aktiv-Park für die Naherholung und Ort für Begegnung mit Schaugärten, unter Einbezug des Altstadt-Grüngürtels
- B

Schau- und Ausstellungsflächen; ökologische extensive Wiesen- und Streuobstflächen
- C

Ausweisung des Schlossareals mit seiner historischen Gartenanlage als Kulturzentrum und -bühne. Für Veranstaltungen, Ausstellungen, Gastronomie, Ticketkauf und Infozentrum.
- D

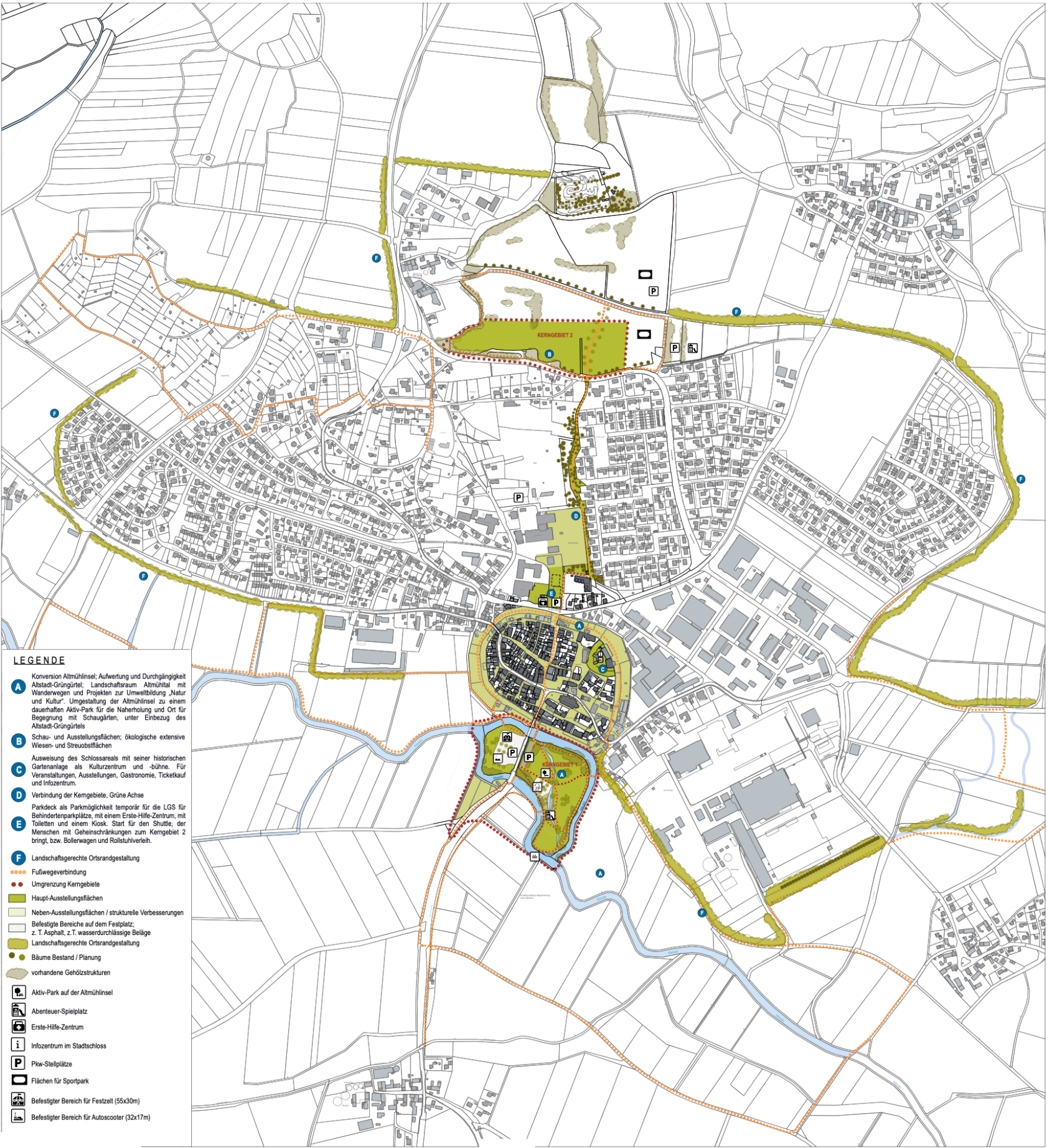
Verbindung der Kerngebiete, Grüne Achse
- E

Parkdeck als Parkmöglichkeit temporär für die LGS für Behindertenparkplätze, mit einem Erste-Hilfe-Zentrum, mit Toiletten und einem Kiosk. Start für den Shuttle, der Menschen mit Geheinschränkungen zum Kerngebiet 2 bringt, bzw. Bollerwagen und Rollstuhlverleih.
- F

Landschaftsgerechte Ortsrandgestaltung
- Fußwegeverbindung
- Umgrenzung Kerngebiete
- Haupt-Ausstellungsflächen
- Neben-Ausstellungsflächen / strukturelle Verbesserungen
- Befestigte Bereiche auf dem Festplatz; z. T. Asphalt, z.T. wasserdurchlässige Beläge
- Landschaftsgerechte Ortsrandgestaltung
- Bäume Bestand / Planung
- vorhandene Gehölzstrukturen
- Aktiv-Park auf der Altmühlinsel
- Abenteuer-Spielplatz
- Erste-Hilfe-Zentrum
- i

Infozentrum im Stadtschloss
- P

Pkw-Stellplätze
- Flächen für Sportpark
- Befestigter Bereich für Festzelt (55x30m)
- Befestigter Bereich für Autoscooter (32x17m)



- A

Konversion Altmühlinsel; Aufwertung und Durchgängigkeit Altstadt-Grüngürtel; Landschaftsraum Altmühltal mit Wanderwegen und Projekten zur Umweltbildung „Natur und Kultur“. Umgestaltung der Altmühlinsel zu einem dauerhaften Aktiv-Park für die Naherholung und Ort für Begegnung mit Schaugärten, unter Einbezug des Altstadt-Grüngürtels
- B

Schau- und Ausstellungsflächen; ökologische extensive Wiesen- und Streuobstflächen
- C

Ausweisung des Schlossareals mit seiner historischen Gartenanlage als Kulturzentrum und -bühne. Für Veranstaltungen, Ausstellungen, Gastronomie, Ticketkauf und Infozentrum.
- D

Verbindung der Kerngebiete, Grüne Achse
- E

Parkdeck als Parkmöglichkeit temporär für die LGS für Behindertenparkplätze, mit einem Erste-Hilfe-Zentrum, mit Toiletten und einem Kiosk. Start für den Shuttle, der Menschen mit Geheinschränkungen zum Kerngebiet 2 bringt, bzw. Bollerwagen und Rollstuhlverleih.
- F

Landschaftsgerechte Ortsrandgestaltung
- Fußwegeverbindung
- Umgrenzung Kerngebiete
- Haupt-Ausstellungsflächen
- Neben-Ausstellungsflächen / strukturelle Verbesserungen
- Befestigte Bereiche auf dem Festplatz; z. T. Asphalt, z.T. wasserdurchlässige Beläge
- Landschaftsgerechte Ortsrandgestaltung
- Bäume Bestand / Planung
- vorhandene Gehölzstrukturen
- Aktiv-Park auf der Altmühlinsel
- Abenteuer-Spielplatz
- Erste-Hilfe-Zentrum
- i

Infozentrum im Stadtschloss
- P

Pkw-Stellplätze
- Flächen für Sportpark
- Befestigter Bereich für Festzelt (55x30m)
- Befestigter Bereich für Autoscooter (32x17m)

Vielen Dank für Ihre Aufmerksamkeit!!!

