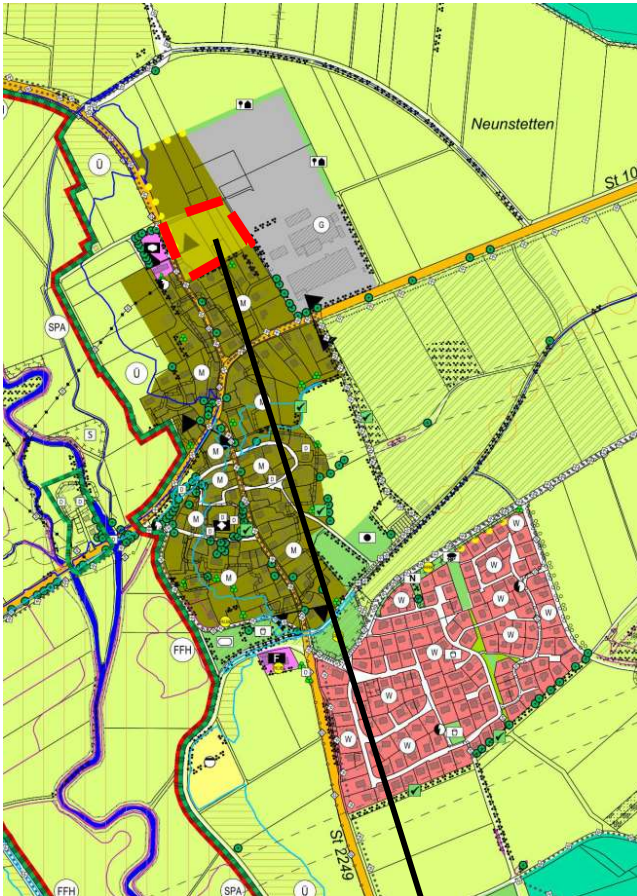




Übersicht der Entwicklungsmöglichkeiten im Bereich Wohnen

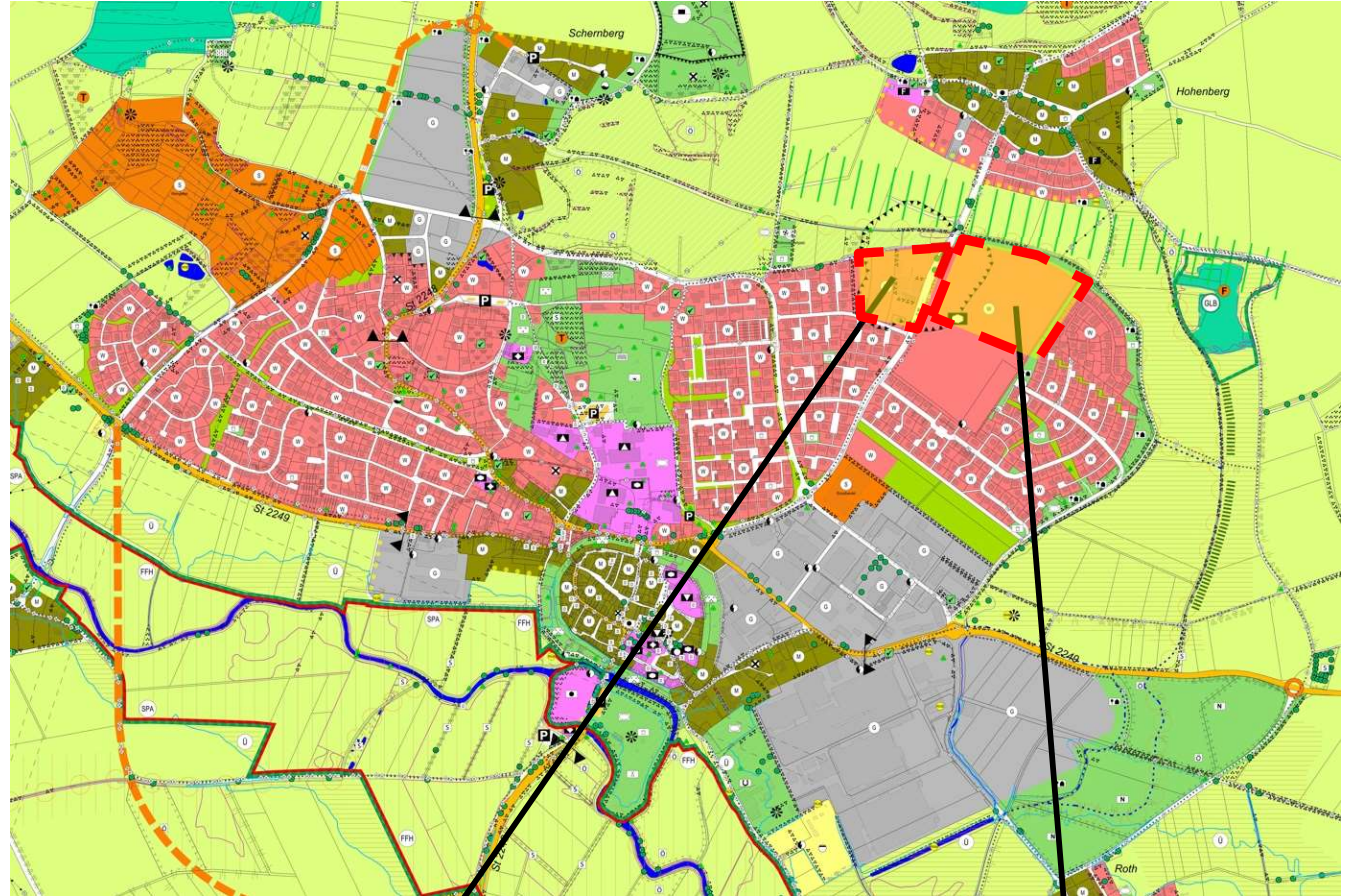


Übersicht ausgewiesene Wohnbauflächen



OT Neunstetten

- Dörfliches Wohngebiet „Nord“
- 1,2 ha
- ca. 15 Wohneinheiten
- ca. 35 Einwohner

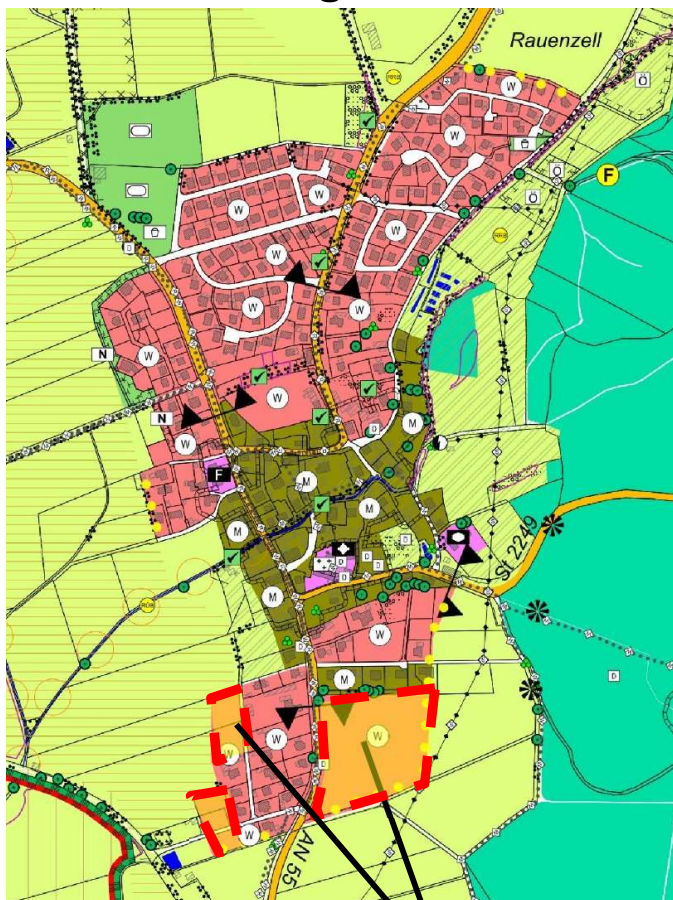


OT Herrieden

- WA „westlich Hohenberger Str“
- 3,4 ha
- ca. 40 Wohneinheiten
- ca. 100 Einwohner
- WA „Schrotfeld 15.5“
- 7,0 ha
- ca. 80 Wohneinheiten
- ca. 190 Einwohner

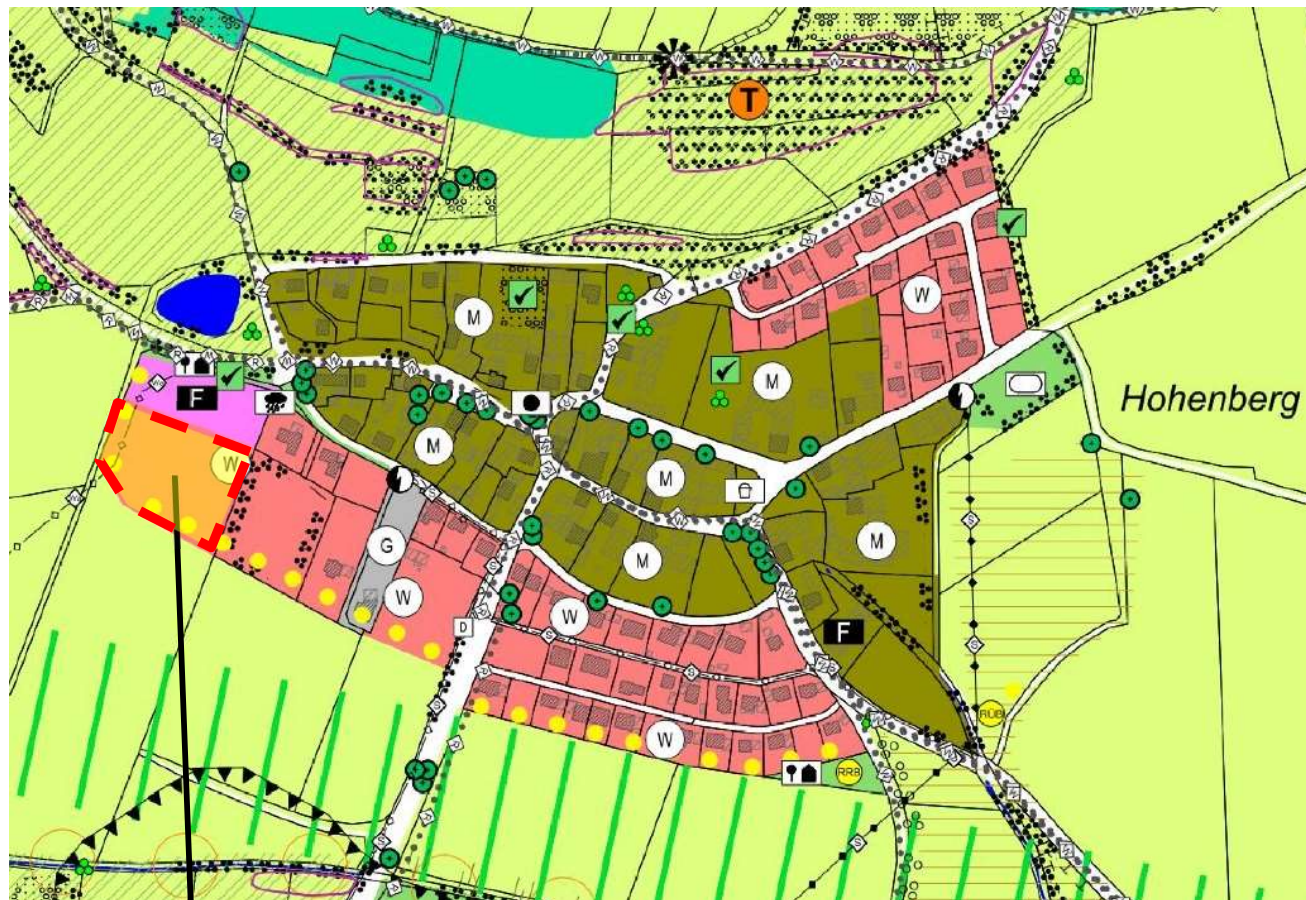


Übersicht ausgewiesene Wohnbauflächen



OT Rauenzell

- WA „Süd“ + Abrundungen „West“
- 2,4 ha
- ca. 25 Wohneinheiten
- ca. 60 Einwohner

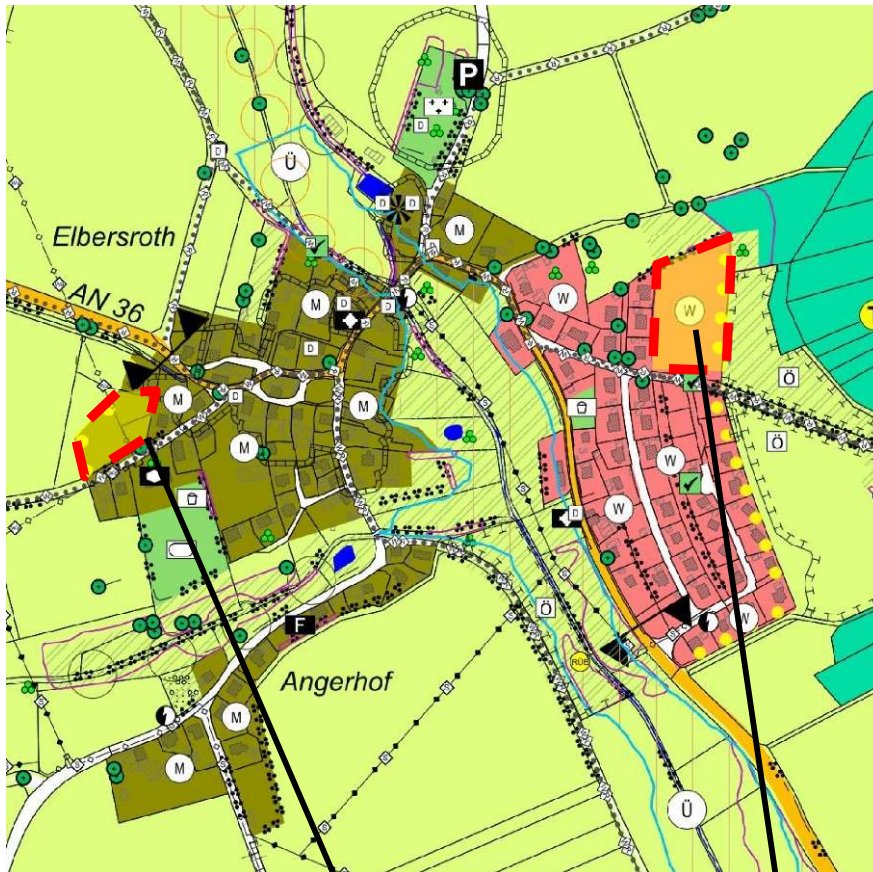


OT Hohenberg

- WA „West“
- 0,8 ha
- ca. 8 Wohneinheiten
- ca. 19 Einwohner

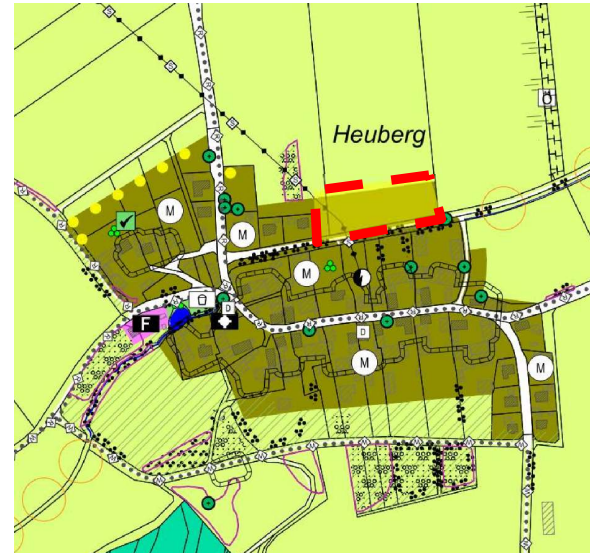


Übersicht ausgewiesene Wohnbauflächen



OT Elbersroth

- Abrundung „West“
- 0,5 ha
- 6 Wohneinheiten
- 15 Einwohner
- WA – best. B-Plan
- 1,0 ha
- 10 Wohneinheiten
- 24 Einwohner



OT Heuberg

- Abrundung „Nordost“
- 0,5 ha
- 4 Wohneinheiten
- 10 Einwohner



OT Leibelbach

- Abrundung „Nordost“
- 0,4 ha
- 4 Wohneinheiten
- 10 Einwohner



Übersicht der ausgewiesenen Wohnbauflächen im FNP / LP:

• OT Herrieden: (inkl. Schrotfeld 15.4)	210	Wohneinheiten	>	505 Einwohner
• OT Rauenzell:	25	Wohneinheiten	>	60 Einwohner
• OT Hohenberg:	8	Wohneinheiten	>	19 Einwohner
• OT Elbersroth:	16	Wohneinheiten	>	39 Einwohner
• OT Neunstetten:	15	Wohneinheiten	>	35 Einwohner
• Restliche Ortsteile:	25	Wohneinheiten	>	60 Einwohner

Gesamt- Ausweisungen:	ca. 299	Wohneinheiten	>	718 Einwohner
------------------------------	----------------	----------------------	-------------	----------------------

<i>Bestehende Potenziale:</i>	<i>ca. 50</i>	<i>Wohneinheiten</i>	<i>></i>	<i>119 Einwohner</i>
-------------------------------	---------------	----------------------	-------------	----------------------

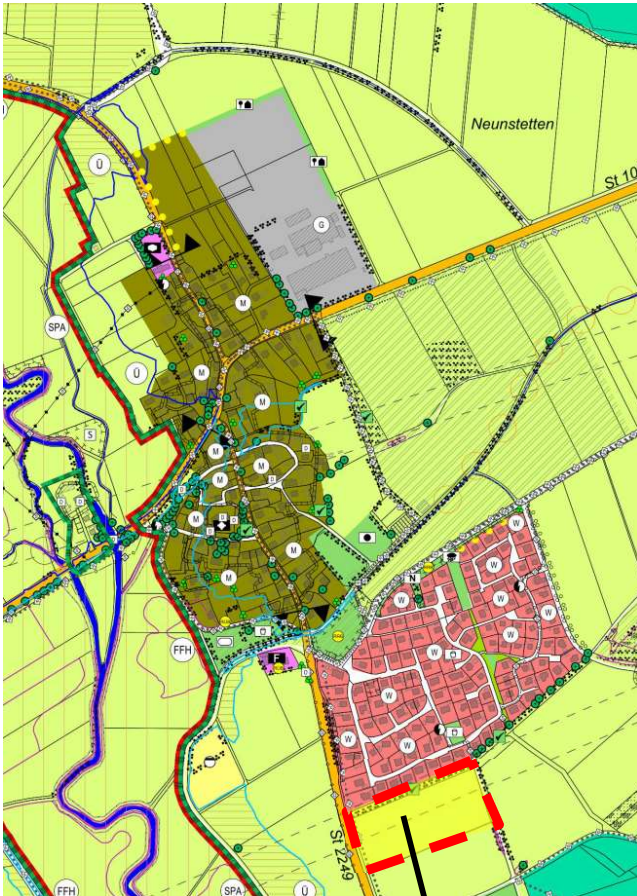
<u>Flächen gesamt:</u>	ca. 349	Wohneinheiten	>	837 Einwohner
-------------------------------	----------------	----------------------	-------------	----------------------

Bedarf Wohnbaufläche bis 2039

• nach Prognose stat. Landesamt:	228 Wohneinheiten	>	545 Einwohner
• nach eigener Prognosefortführung:	356 Wohneinheiten	>	850 Einwohner

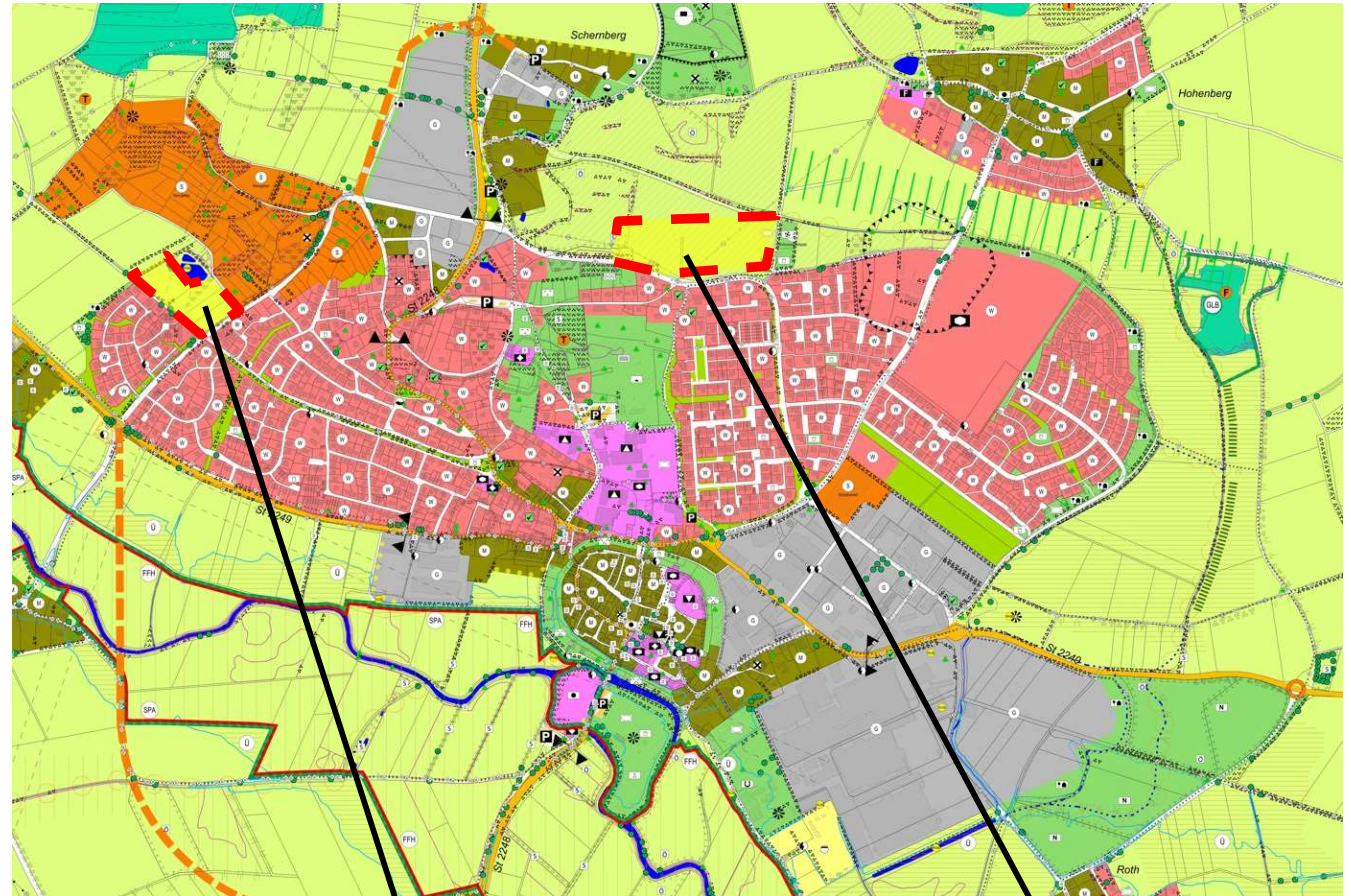


Übersicht Potenzialflächen



OT Neunstetten

- Potenzialfläche „Süd“
- 2,8 ha
- 30 bis 60 Wohneinheiten
- 70 bis 140 Einwohner

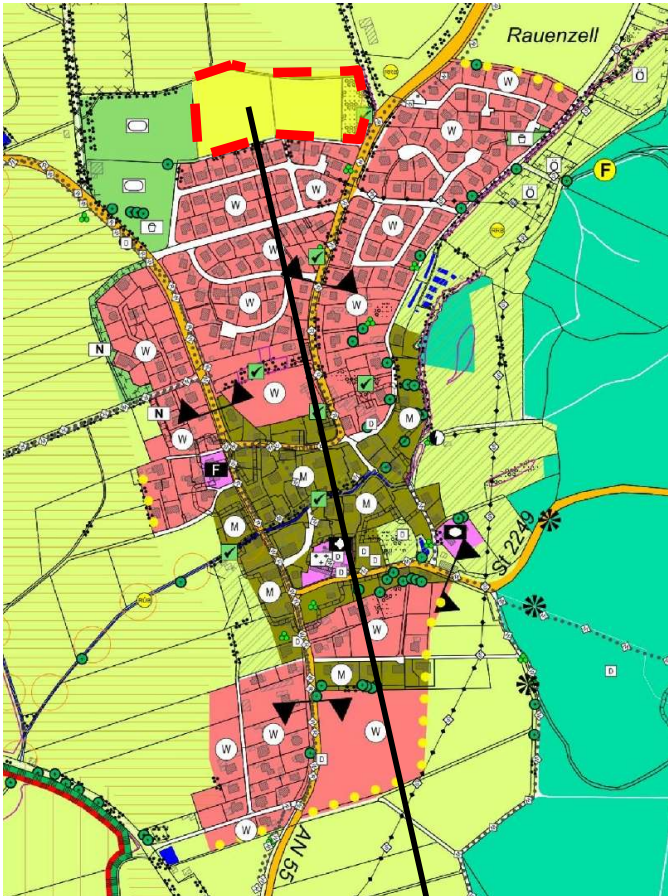


OT Herrieden

- Potenzialfläche „West“
 - 2,1 ha
 - 20 bis 45 Wohneinheiten
 - 45 bis 105 Einwohner
- Potenzialfläche „Nord“
 - 2,5 ha
 - 25 bis 55 Wohneinheiten
 - 60 bis 130 Einwohner

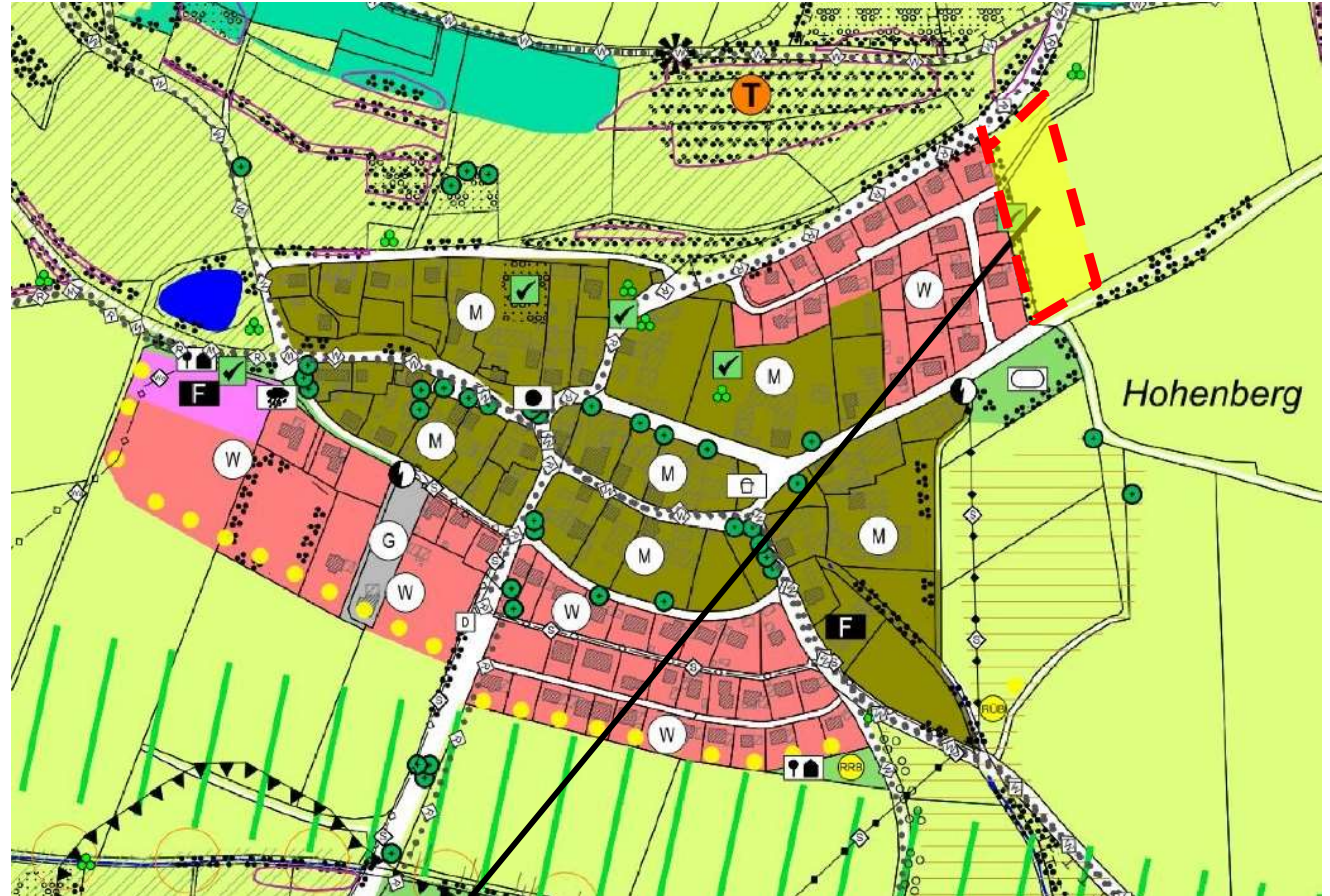


Übersicht Potenzialflächen



OT Rauenzell

- Potenzialfläche „Nord“
- 2,2 ha
- 22 bis 50 Wohneinheiten
- 50 bis 120 Einwohner

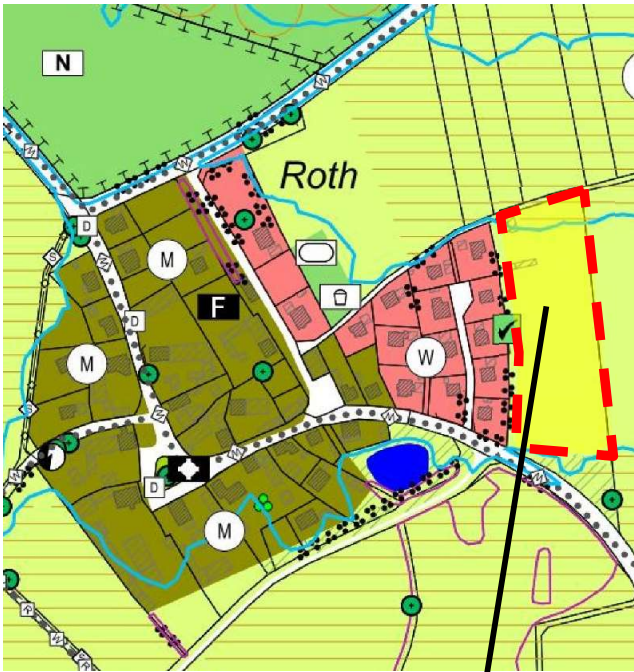


OT Hohenberg

- Potenzialfläche „Nordost“
- 0,9 ha
- 10 bis 20 Wohneinheiten
- 24 bis 48 Einwohner

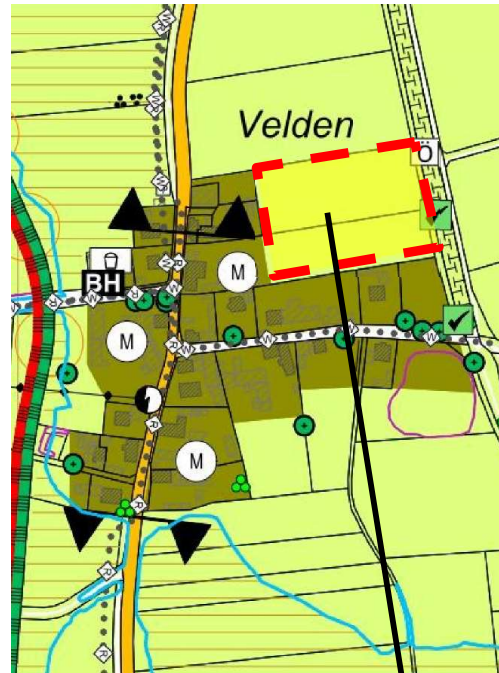


Übersicht Potenzialflächen



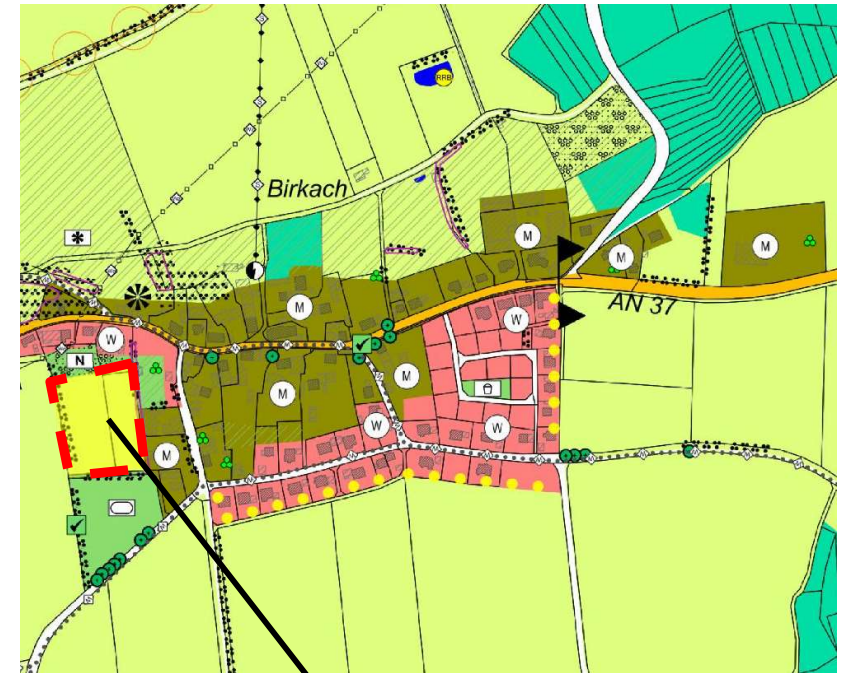
OT Roth

- Potenzialfläche „Ost“
- 1,1 ha
- 11 bis 25 Wohneinheiten
- 25 bis 60 Einwohner



OT Velden

- Potenzialfläche „Nordost“
- 1,0 ha
- 10 bis 20 Wohneinheiten
- 24 bis 48 Einwohner

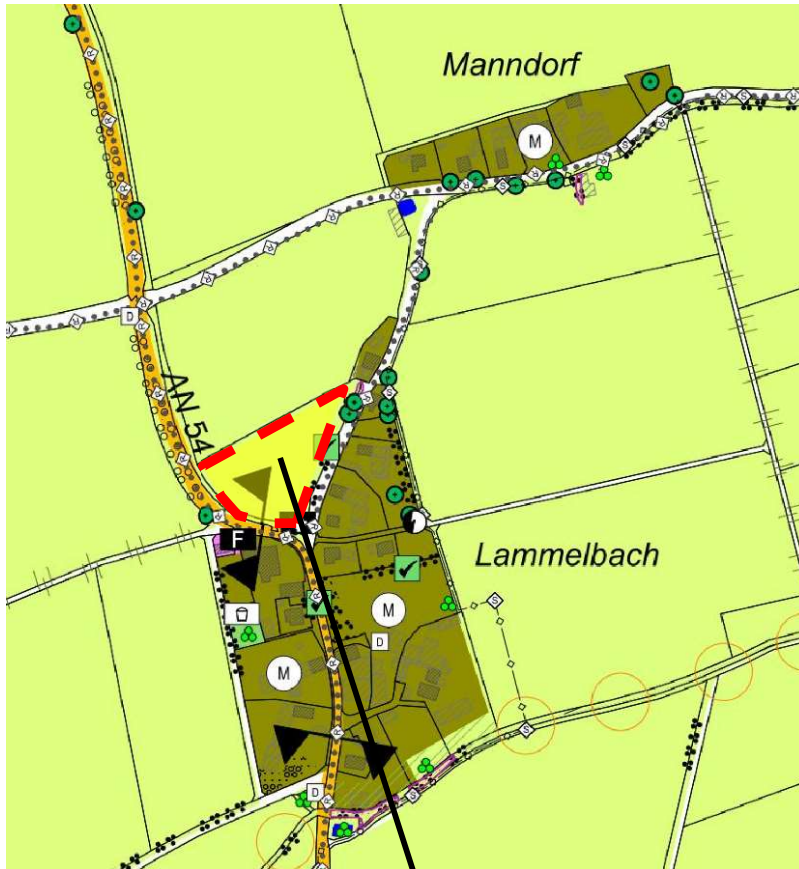


OT Birkach

- Potenzialfläche „West“
- 1,0 ha
- 10 bis 20 Wohneinheiten
- 24 bis 48 Einwohner

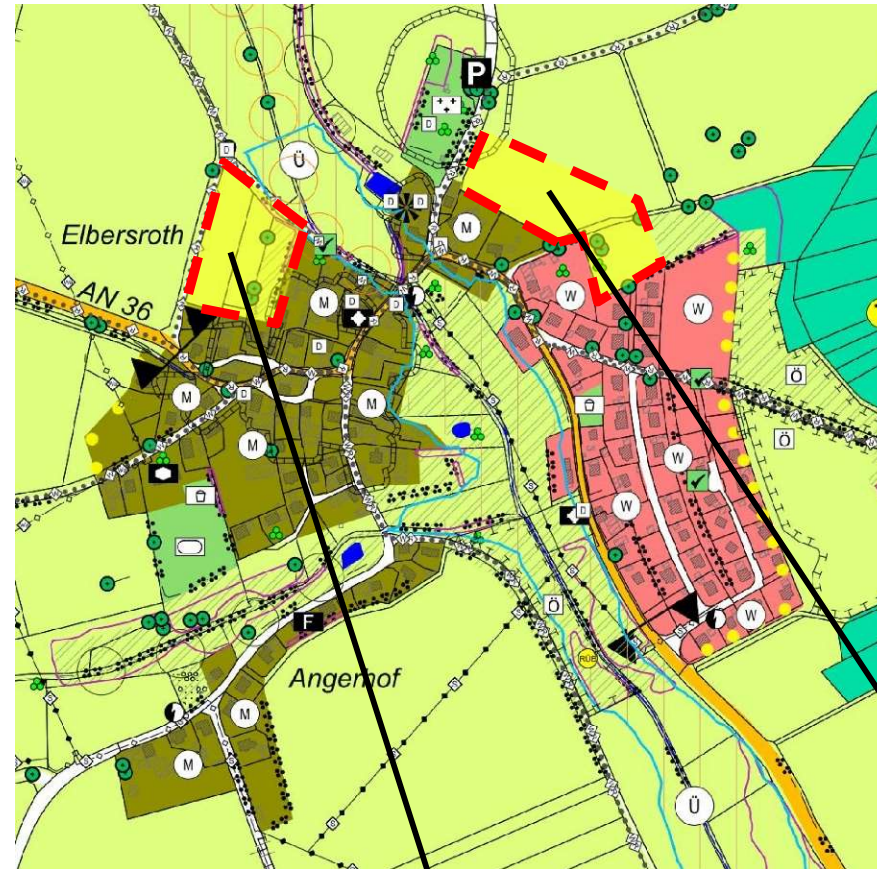


Übersicht Potenzialflächen



OT Lammelbach

- Potenzialfläche „Nord“
- 1,0 ha
- 10 bis 20 Wohneinheiten
- 24 bis 48 Einwohner

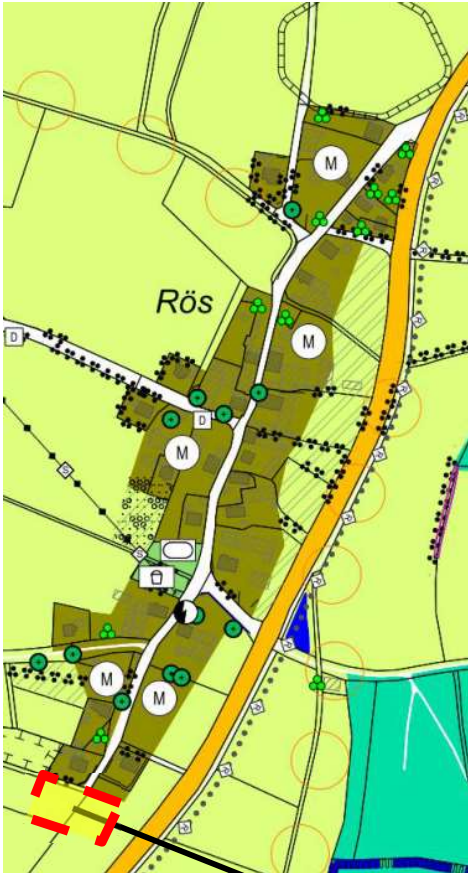


OT Elbersroth

- | | |
|---|--|
| <ul style="list-style-type: none">• Potenzialfläche „Nordwest“• 1,0 ha• 10 bis 20 Wohneinheiten• 24 bis 48 Einwohner | <ul style="list-style-type: none">• Potenzialfläche „Nordost“• 1,6 ha• 15 bis 30 Wohneinheiten• 35 bis 70 Einwohner |
|---|--|



Übersicht Potenzialflächen



OT Rös

- Potenzialfläche „Süd“
- 0,3 ha
- 3 bis 5 Wohneinheiten
- 7 bis 12 Einwohner

Potenzialflächen – gesamt:

- Birkach: 1,0 ha
- Elbersroth: 2,6 ha
- Herrieden: 4,6 ha
- Hohenberg: 0,9 ha
- Lammelbach: 1,0 ha
- Neunstetten: 2,8 ha
- Rauenzell: 2,2 ha
- Roth: 1,1 ha
- Rös: 0,3 ha
- Velden: 1,0 ha

> Gesamt: ca. 17,5 ha

> ca. 200 bis 400 Wohneinheiten; 480 bis 950 Einwohner