

Neubau „Gemeinschaftliches Wohnen“ Haus Herrieden

Bauherr: Lebenshilfe Ansbach e.V.

Präsentation der Genehmigungsplanung



Lage

- zentrale Lage, nördlich des Stadtzentrums
- freies Baufeld zwischen dem Gewerbegebiet im Süden und dem Wohngebiet „Schrotfeld“ im Norden, östlich davon Wohngebiet „Fritz-Baumgärtner-Straße“
- derzeit landwirtschaftlich genutzt
- Bebauung bildet einen „Lückenschluss“ zwischen den drei vorhandenen Baugebieten
- Gesamtfläche: ca. 9.000m²

Entwurf

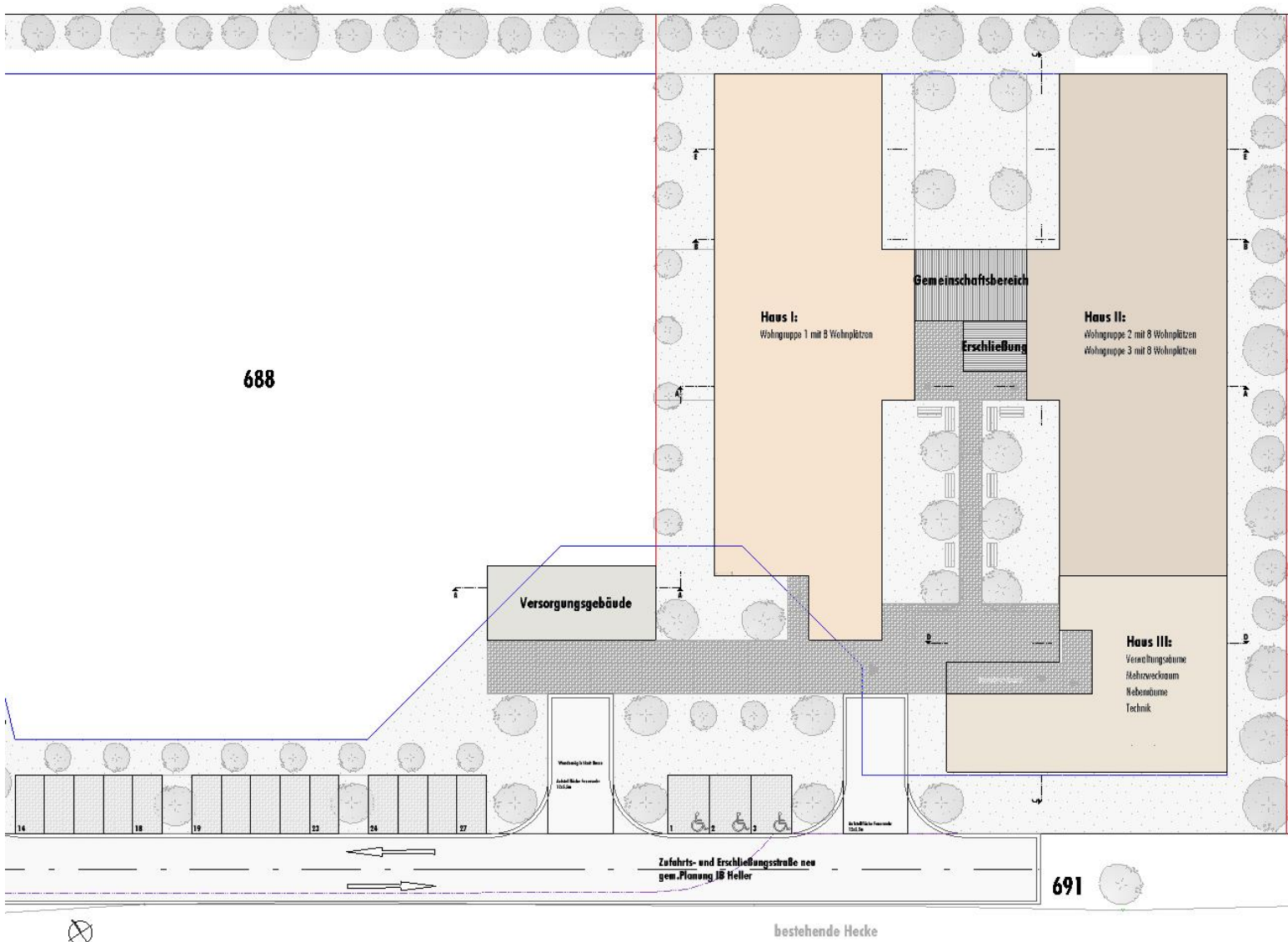
- Erschließung von Süden über die neue Zufahrtstraße
- Parkplätze direkt an der Zufahrt
- Versorgungsgebäude für beide Neubauten zentral im Grundstück
- Haus I: eingeschossig, Wohngruppe 1
- Haus II: zweigeschossig, Wohngruppe 2 und 3
- Haus III: Verwaltung und Nebenräume für Therapie und Besprechung

Entwurf

- Erschließung von Süden über die neue Zufahrtstraße
- Parkplätze direkt an der Zufahrt
- Versorgungsgebäude für beide Neubauten zentral im Grundstück
- Haus I: eingeschossig, Wohngruppe 1
- Haus II: zweigeschossig, Wohngruppe 2 und 3
- Haus III: Verwaltung und Nebenräume für Therapie und Besprechung

Entwurf

- Zentrale innere Erschließung der Wohngruppe 3 über Aufzug
- Separate Erschließung des Verwaltungsbereichs
- Haus I: eingeschossig, Wohngruppe 1 mit 8 Wohnplätzen
- Haus II: zweigeschossig, Wohngruppe 2 und 3 mit je 8 Wohnplätzen
- Haus III: Verwaltung und Nebenräume für Therapie und Besprechung



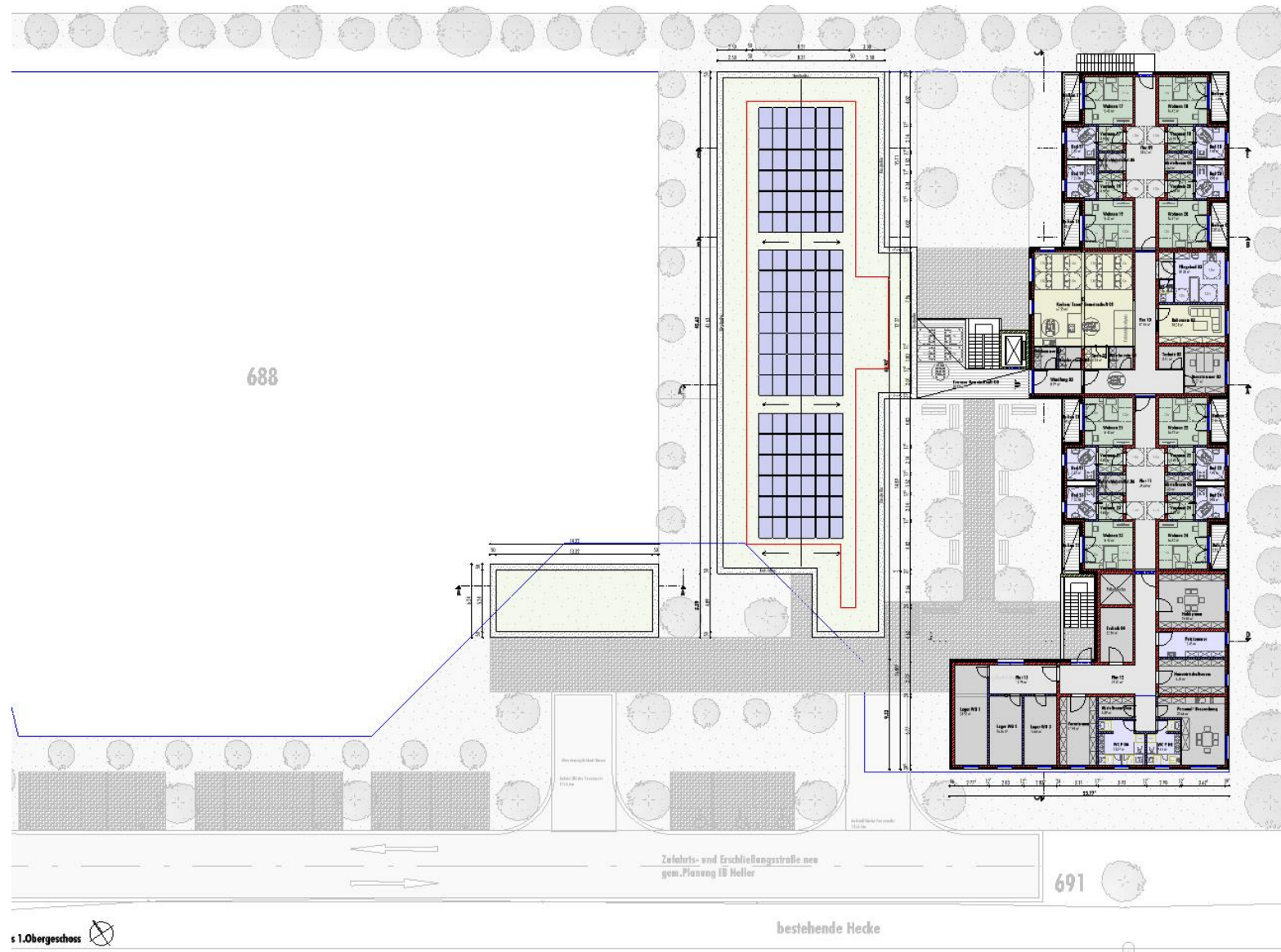


Entwurf – GR EG

- Versorgungsgebäude mit Eisspeicher für beide Neubauten zentral im Grundstück
- Gemeinschaftlicher Außenbereich für alle Wohngruppen
- Trennung von Bewohnereingängen und Zugängen zum Verwaltungsbereich

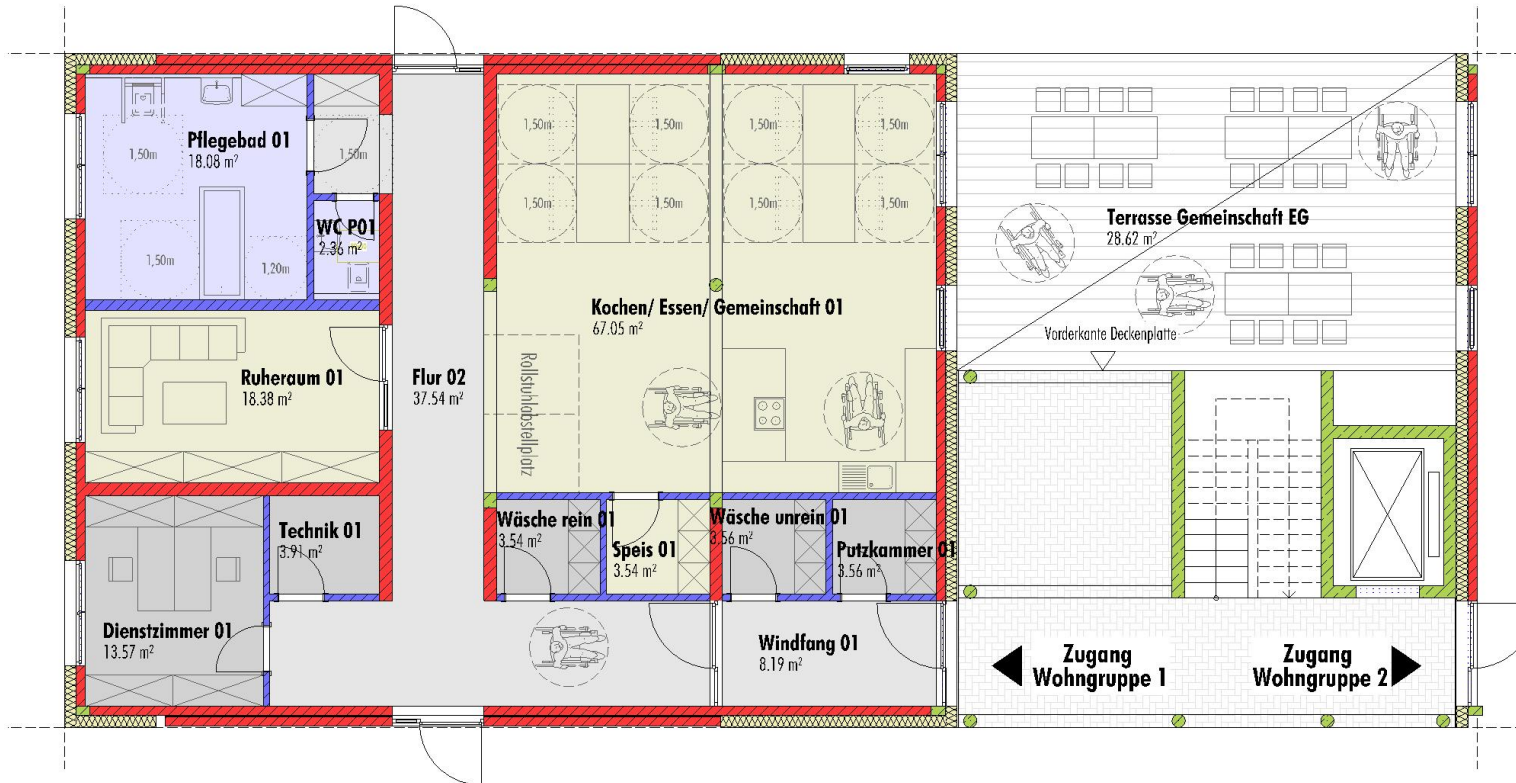
Entwurf – GR 1.OG

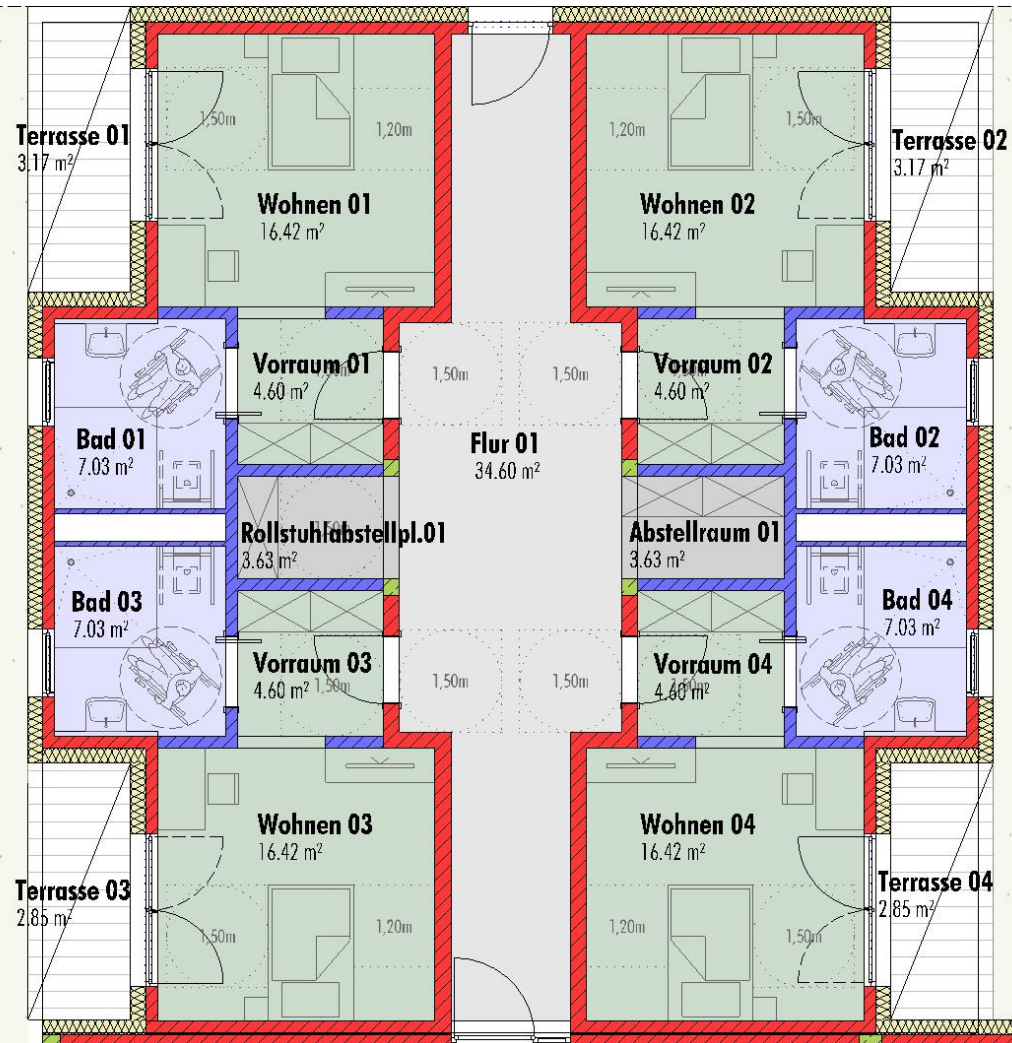
- Dachaufsicht Haus I mit extensiver Dachbegrünung und Photovoltaikanlage
- Haus II für Wohngruppe 3 im Obergeschoss mit 8 Wohnplätzen
- Haus III: Verwaltung und Nebenräume für Therapie und Besprechung
- Technikräume, Putzraum



Gemeinschaftsbereich

- Zentrale Erschließung der Gemeinschaftsbereiche
- Zugang zu einer gemeinsamen Terrasse/ Balkon im OG
- Versorgungsräume direkt am Hauseingang
- Großzügiger Koch- und Essbereich mit direktem Zugang zum Ruheraum
- Zentrales Pflegebad in jeder Wohngruppe
- Dienstzimmer für jede Wohngruppe





Wohnbereich

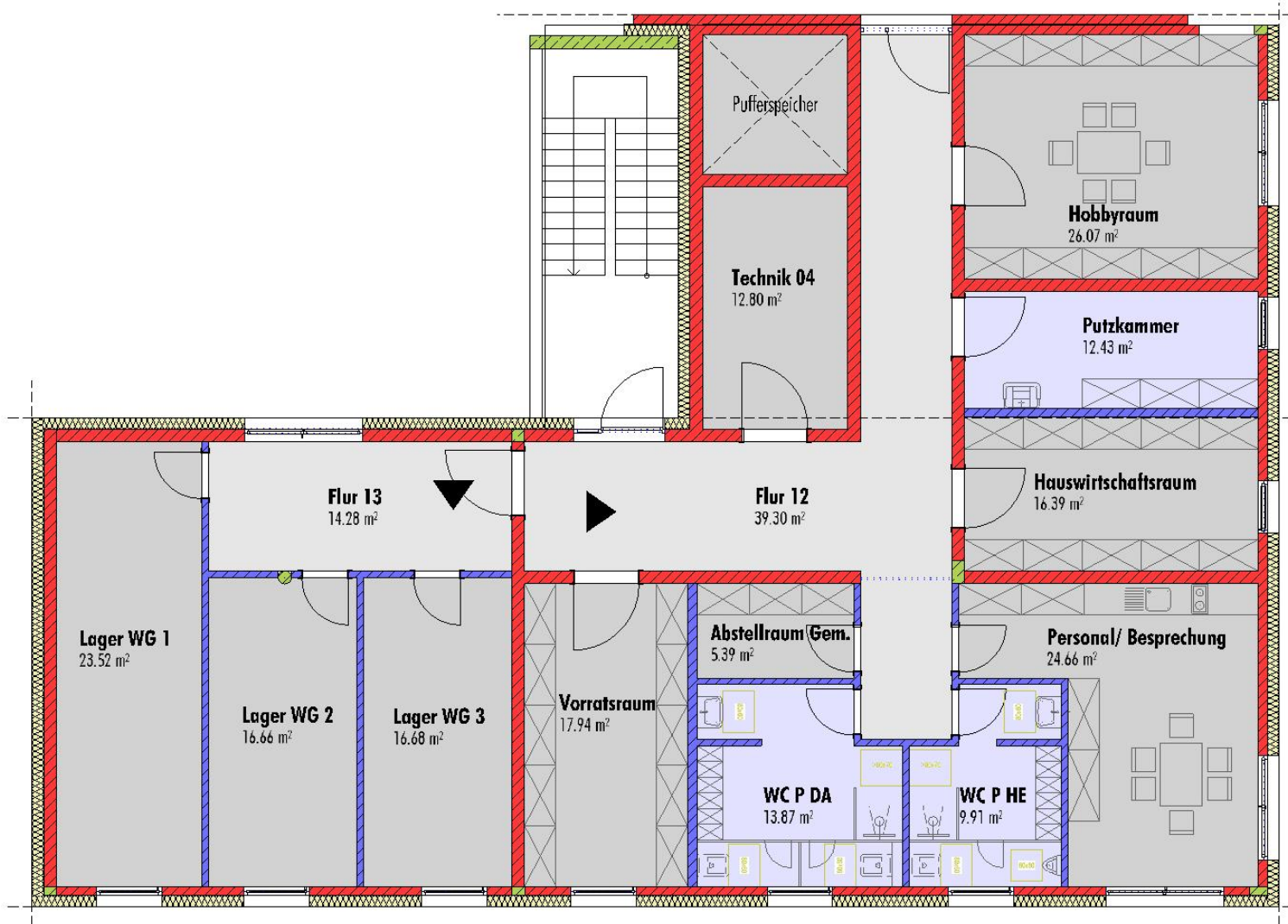
- Wohnung bestehend aus Vorraum, Bad und Wohnraum mit Terrasse/ Balkon
- Erschließung über gemeinsamen Flur
- Abstellraum sowie Rollstuhlabbstellplätze im Flur
- Individuelle Freibereiche für jede/n BewohnerIn
- alle Wohnungen barrierefrei ausgestattet



Verwaltungsbereich

- Einrichtungsleitung und Fachdienst direkt im Eingangsbereich
- Mehrzweckraum im Erdgeschoss, bei Veranstaltungen erweiterbar
- Zentraler Rollstuhlabbstellplatz im Erdgeschoss
- Zentrale Sanitäreanlagen für Veranstaltungen im Innenhof sowie im Mehrzweckraum
- Erschließung des Obergeschosses über außenliegende, witterungsgeschützte Treppe

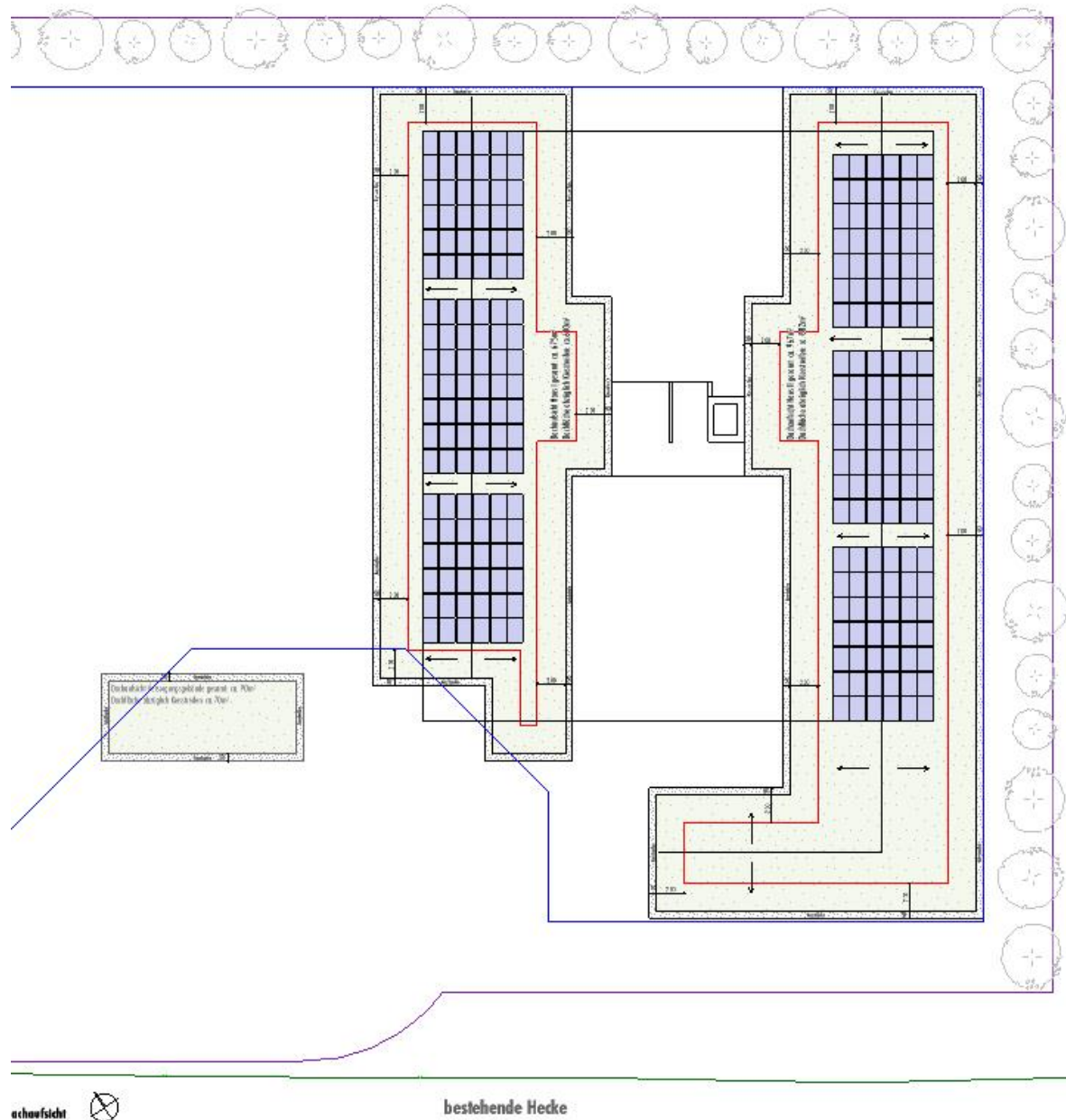
Erdgeschoss



Obergeschoss

Verwaltungsbereich

- Lagerflächen für BewohnerInnen im Obergeschoss
- Personalraum inkl. Sanitäreinrichtungen im Obergeschoss
- Sonstige untergeordnete Nebenräume wie Vorratsraum, Hauswirtschaftsraum, Hobbyraum und Putzkammer

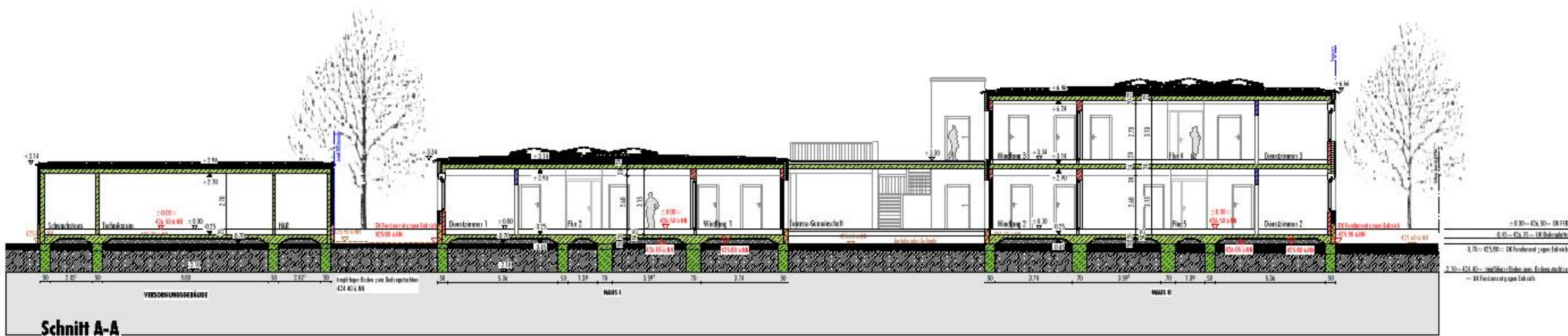


Dachaufsichten

- Alle 3 Gebäudeteile werden extensiv begrünt
- Haus I und Haus II werden mit PV belegt
- Südost-Nordwest Ausrichtung
- 240 PV Module, 100kWp Leistung
- Eisspeicher
- Wärmepumpe
- „Power-to-Heat“







Dachaufbau:

- mm ederschie Begleitung
- 80mm Vegetationschutzschicht, Substrat
- 20mm Schutz-, Drain- und Filterschicht
- mm Trenn- und Gleitschicht
- mm Folienabdichtung
- 160mm Gefällebetondecke, B69035
- 120mm Wärme-Dämmung, W66005
- 10mm Dampfsperre
- mm Verzweck
- 220mm STB-Decke C25/30, nach Angabe Statik
- 200mm Abgehängte Decke

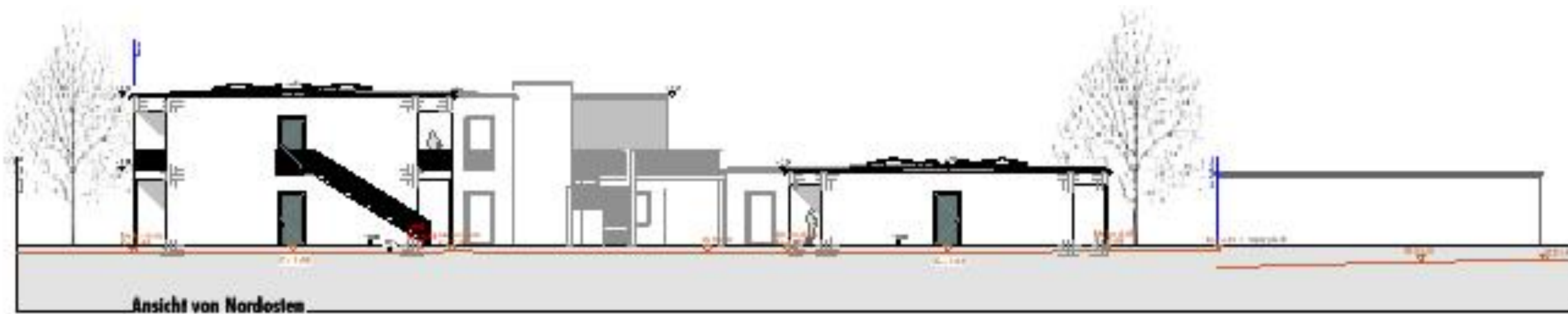
Deckenaufbau EG/ OG (Flur, Hauszellen, Vorrisse):

- 15mm Betonbelag
- 70mm Holzestrich
- Polyethylenfolie
- 30mm Tackel-Dämmplatte
- 80mm Wärme- / Trittschalldämmung AUS 040, 2-lagig
- 240mm STB-Decke C25/30, nach Angabe Statik
- 300mm Abgehängte Decke

Bodenauflage Erdgeschoss:

- 15mm Betonbelag
- 70mm Holzestrich
- Polyethylenfolie
- 30mm Tackel-Dämmplatte
- 120mm Wärme-Dämmung AUS 040, 2-lagig
- 10mm Trittschalldämmung
- 200mm STB-Bodenplatte C25/30, nach Angabe Statik
- Polyethylenfolie
- 50mm Sandbetondeckschicht
- 200mm kapillarsichere Schutzschicht, nach Angabe Baugeschichte
- Gefälle





Vielen Dank für Ihre
Aufmerksamkeit!