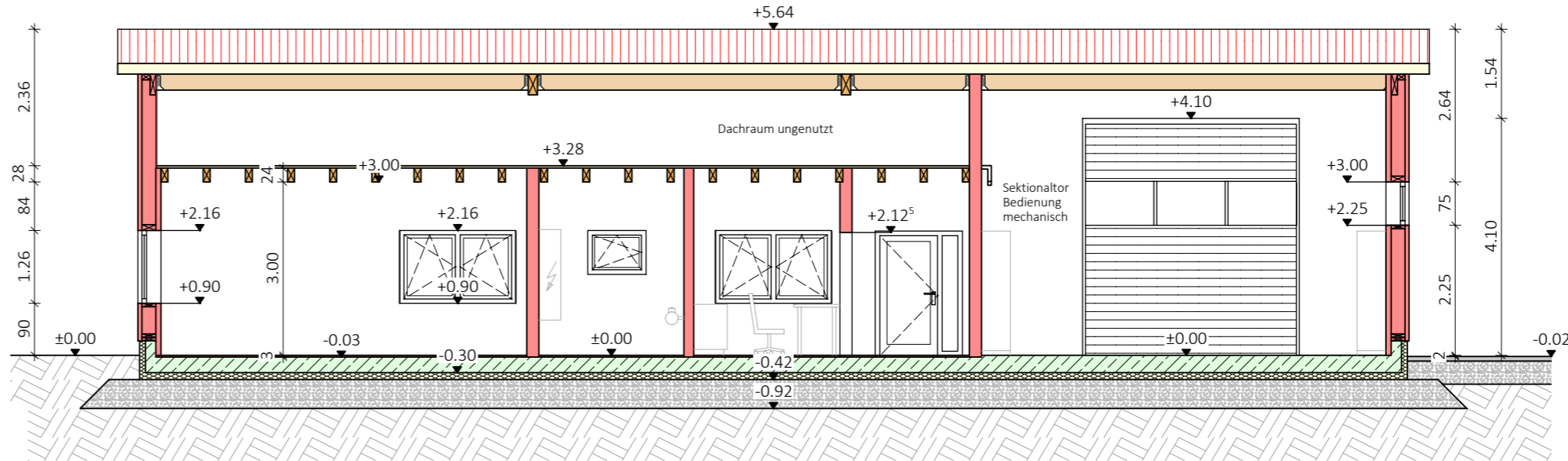
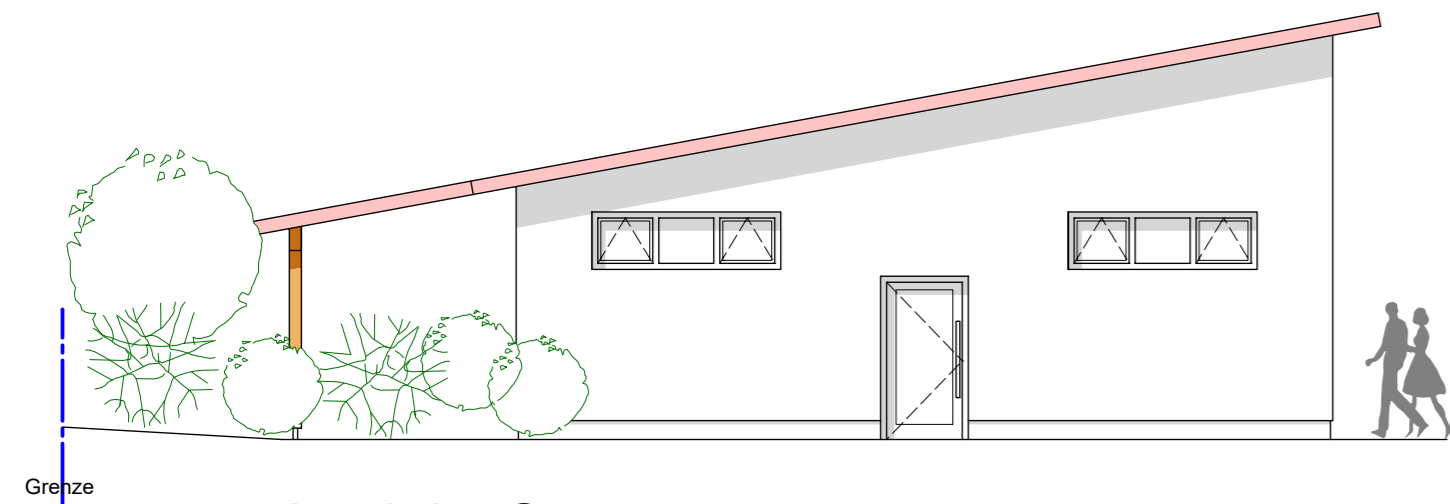


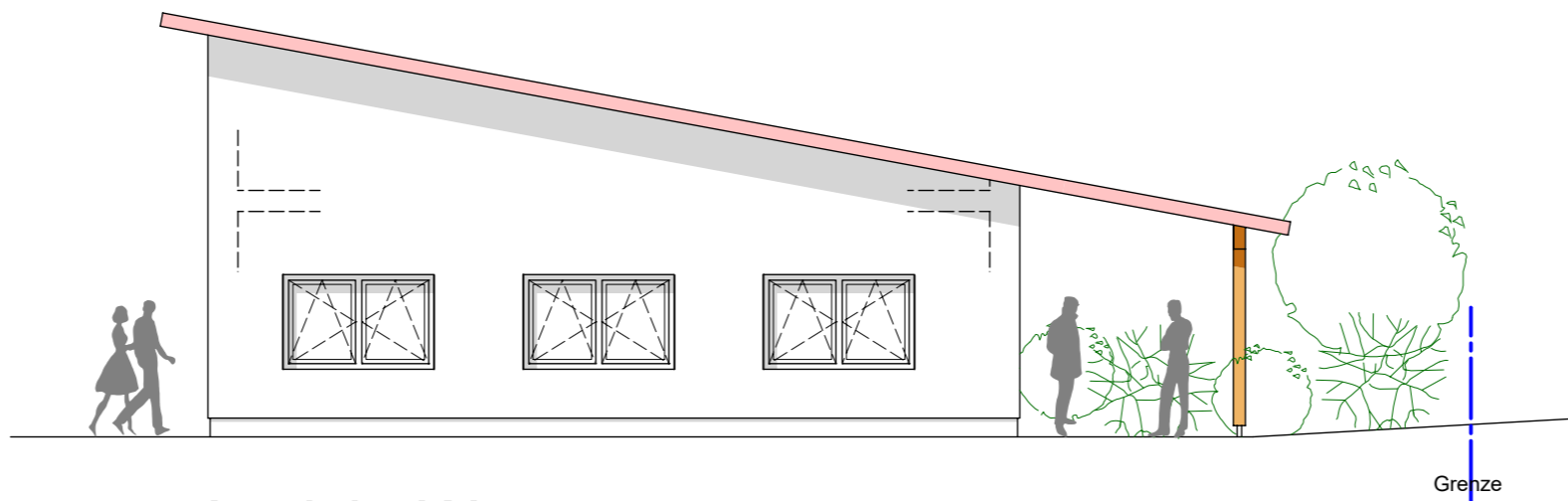
Schnitt A-A



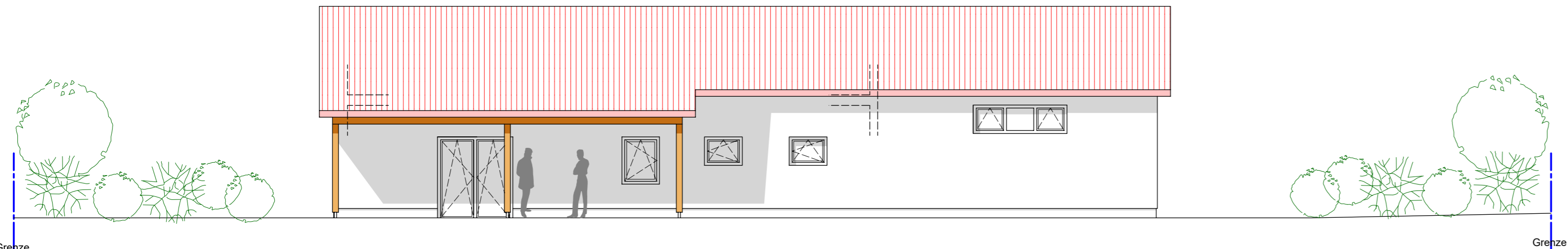
Schnitt B-B



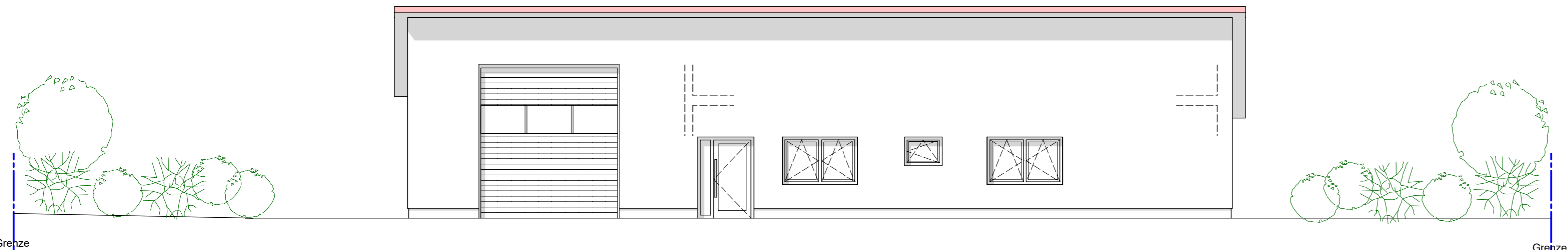
Ansicht Ost



Ansicht West



Ansicht Süd



Ansicht Nord

Beschreibung der neuen Bauteile:

Dachaufbau:
- Koppelpfetten und Binder aus Brettschichtholz nach Statik
- Sandwichblech mit PU Füllung (Kerndicke ca. 160 mm)

Außenwandaufbau:
- 12,5 mm GKB-Platten
- 12 mm OSB-Platte
- 50 mm Installationsebene (ausgedämmt mit Holzwole)
- 15 mm OSB-Platte als luftdichte Ebene
- 240 mm Ständerwerk ausgeflockt mit Holzwole (WLГ 040)
- 60 mm Holzweichfaserplatte
- 10 mm Gewebespachtelung mit Kratzputz und Farbanstrich

Wandaufbau Zwischenwände:
- 12,5 mm GKB-Platten
- 12 mm OSB-Platte
- Ständerwerk 120 oder 160 mm (ausgedämmt mit Holzwole)
- 12 mm OSB-Platte
- 12,5 mm GKB-Platten

Deckenaufbau über Sozialbereich:
Holzbalkendecke ca. 12/24 (nach Statik) als Sichtdecke
Sichtschalung aus Profildrettern ca. 25 mm

Bodenplatte Sozialbereich:
- Schottertragschicht ca. 500 mm, nach Statik
- 120 mm Hartschaumplatte
- Bodenplatte ca. 270 mm, nach Statik
- 15 mm Entkopplungsmatte mit Elektro-Fußbodenheizung
- 15 mm Fliesenbelag R9/R10

Bodenplatte Sozialbereich:
- Schottertragschicht ca. 500 mm, nach Statik
- 120 mm Hartschaumplatte
- Bodenplatte ca. 300 mm, nach Statik
- Beschichtung R12

Nachbarn:

Fl.St.Nr. 97/5
Andreas Linzenmeyer
An den Gärten 26
91567 Herrieden

Fl.St.Nr. 98/1 und 98/2
Stadt Herrieden
Herrnhof 10
91567 Herrieden

Antrag auf Vorbescheid

M 1:100

Ansichten, Schnitt A-A, Schnitt B-B

Bauvorhaben:

Errichtung eines Feuerwehrgerätehauses mit einer
Fahrzeuggasse

Bauort: Fl.St.Nr. 98/3
Gemarkung Hohenberg
91567 Herrieden

Bauherr: Stadt Herrieden
Herrnhof 10
91567 Herrieden

Entwurfsverfasser:



CHRISTIAN ERTL

baubüro ertl
Winn 12
91567 Herrieden
0173 2611516
info@baubuero-ertl.de

Unterschrift

Winn, 02.11.2023