

Wirtschaftsplan 2025

	2024	2025	2026	2027	2028
	€	€	€	€	€
Mittelherkunft					
Abschreibungen	609.000	659.700	671.300	676.500	681.800
Ertragszuschüsse	100.000	65.000	65.000	65.000	65.000
abzgl. Auflösung	-83.000	-75.000	-75.000	-75.000	-70.000
Investitionszuweisungen	0	0	0	0	0
Rücklagenentnahmen	0	0	0	10	0
Kreditaufnahmen	200.800	400.000	66.100	148.800	0
Zuführung vom Erfolgsplan (Gewinn)	857.200	646.200	524.400	209.190	198.590
Deckungsmittel	1.684.000	1.695.900	1.251.800	1.024.490	875.390

Wirtschaftsplan 2025

Mittelverwendung	2024	2025	2026	2027	2028
Anlageninvestitionen					
Strom Netz	632.500	801.600	304.700	250.000	250.000
Strom Vertrieb	36.500	28.000	18.700	6.300	6.300
Strom Erzeugung	95.500	69.400	172.300	61.100	1.200
Gas Netz	154.100	159.000	228.500	133.800	63.800
Gas Vertrieb	10.600	8.000	5.200	1.600	1.600
Wasser Netz	448.500	433.900	298.900	441.700	186.700
Wasser Vertrieb	9.200	7.000	4.400	1.400	1.400
Wassererzeugung	12.400	11.900	1.200	400	10.400
Ladestationen	130.000	35.000	80.000	0	0
Messwesen	10.000	10.200	10.000	10.000	10.000
Gesamt	1.539.300	1.564.000	1.123.900	906.300	531.400
Rücklagenzuführung	0	4.600	0	27.590	307.890
Darlehenstilgungen	144.700	127.300	127.900	90.600	36.100
Zuführung an den Erfolgsplan (Verlust)	0	0	0	0	0
Kapitalbedarf	1.684.000	1.695.900	1.251.800	1.024.490	875.390

Wirtschaftsplan 2025

Baumaßnahmen 2025: Trafo Schwaighof - Schöffau



Strom: 109.000 €

Wasser: 84.000 €

Baumaßnahmen 2025: Innstraße

[illegible]

Wasser: 48.000 €
Breitband: 7.000 €

Wirtschaftsplan 2025

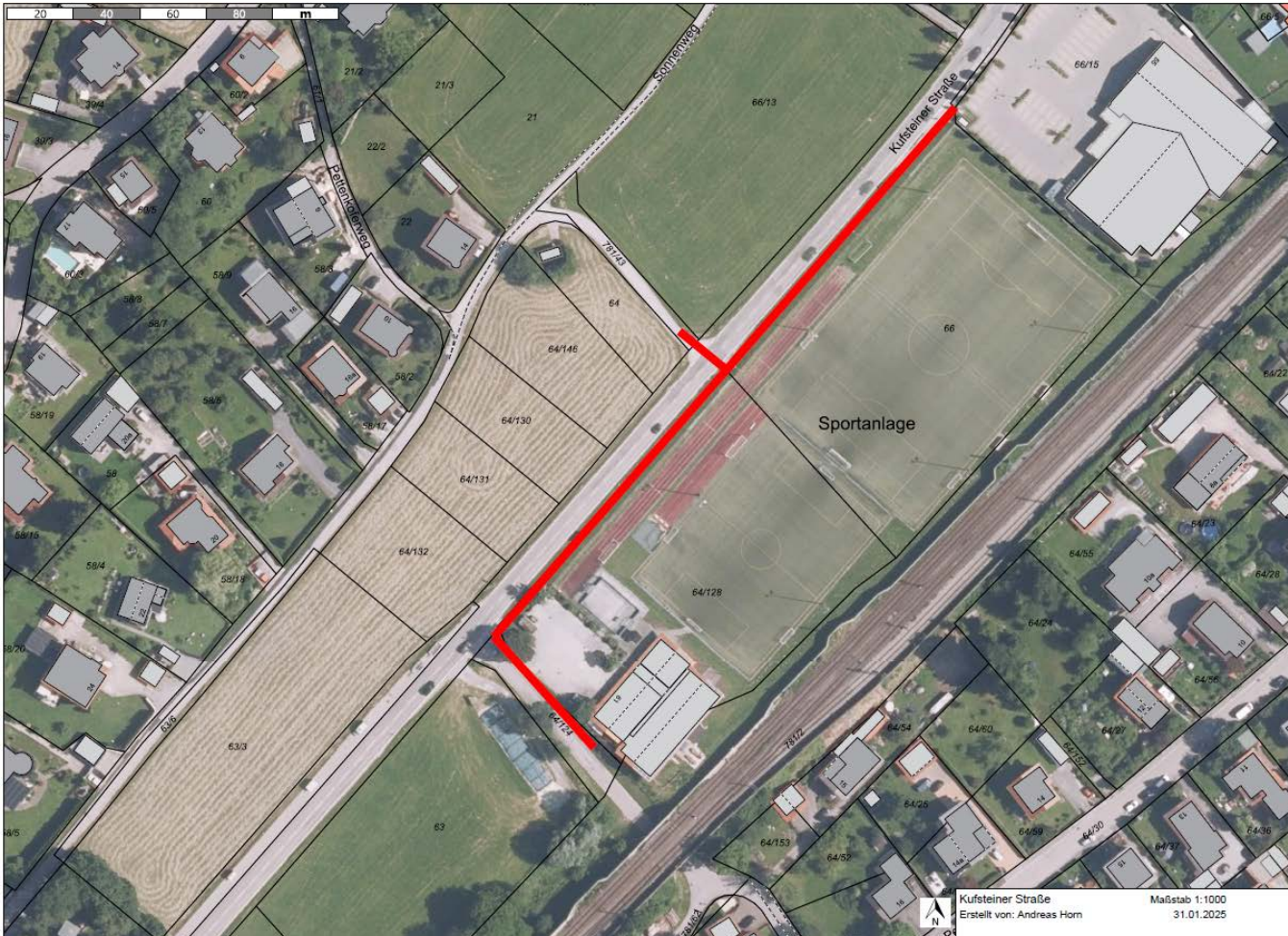
Baumaßnahmen 2025: Kohlstatt West – Sauleit'n



MSP: 105.000 €
Steuerk.: 50.000 €

Wirtschaftsplan 2025

Baumaßnahmen 2025: Kufsteiner Straße



MSP:	16.000 €
NSP:	28.000 €
Gas:	87.000 €
Wasser:	112.000 €
Breitband:	31.000 €

Wirtschaftsplan 2025

Der Wirtschaftsplan für das Jahr 2025 wird

in den Erträgen auf	8.348.600 €
und den Aufwendungen auf	7.702.400 €
und	
im Vermögensplan in den Einnahmen (Deckungsmittel)	
und Ausgaben (Kapitalbedarf) auf	1.695.900 €
festgesetzt.	

Der Gesamtbetrag der Kredite zur Finanzierung von Ausgaben im	
Vermögensplan	
wird auf	400.000 €
festgesetzt	

Der Höchstbetrag der Kassenkredite zur rechtzeitigen Leistung von Ausgaben nach dem Wirtschaftsplan wird auf € 1.390.000 festgesetzt.

Beschluss:

Der Gemeinderat beschließt auf Empfehlung des Werkausschusses, den Wirtschaftsplan 2025 der Gemeindewerke Kiefersfelden zu genehmigen.

Anwesend:

Für:

Gegen: