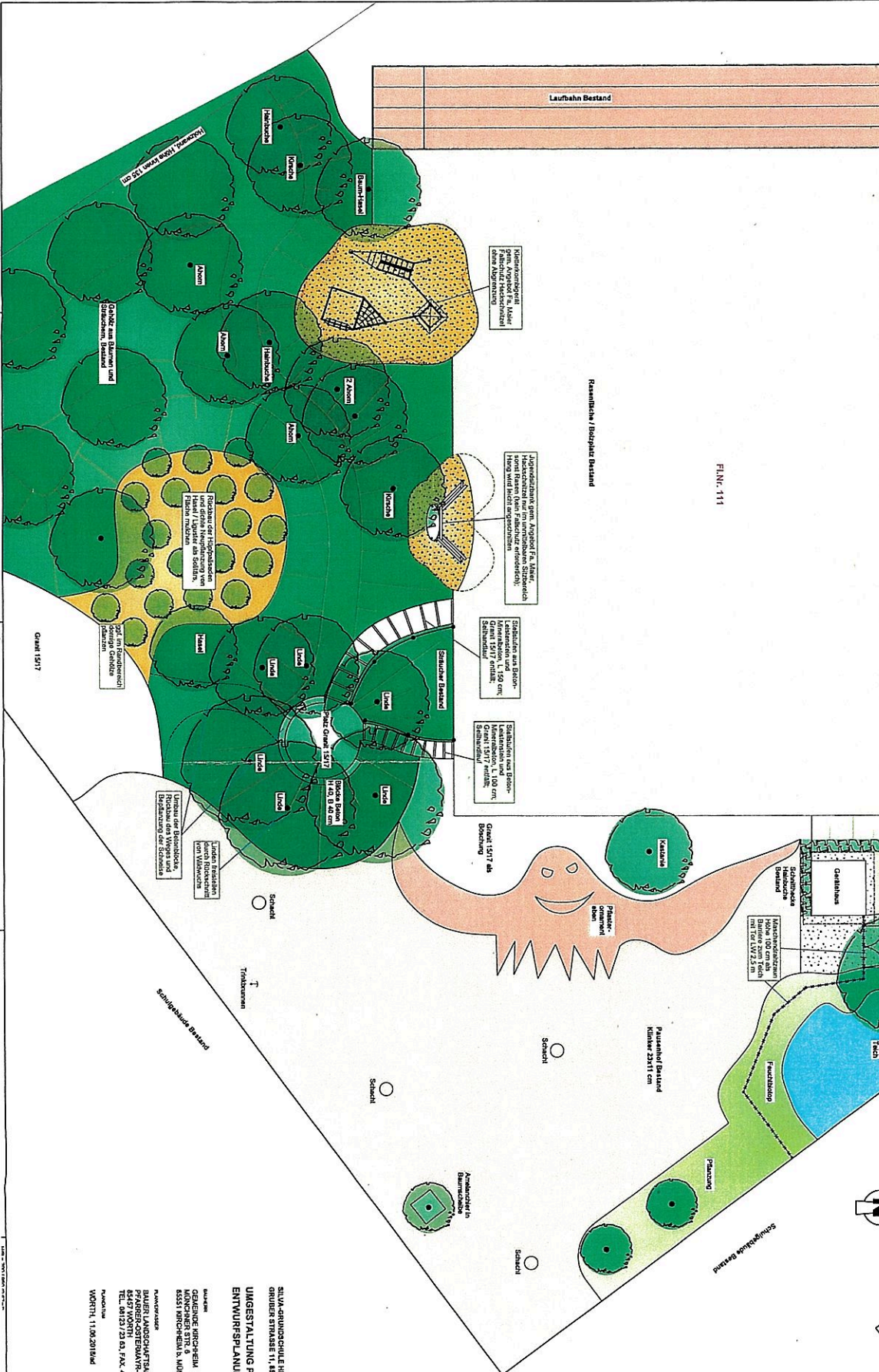
**Rasenfische / Bolzplatz Bestand**

STILWANDSCHULE HEIMSTETTEN
GRÜNDER STRASSE 17, 65537 NIMMICHEN
UMGESTALTUNG PAUSENHOF
ENTWURFSPLANUNG M 1:100

BRUNNEN
GEWÄSSE NIROCHEIM
NIMMICHEN ST 1
65537 NIMMICHEN, NIMMICHEN

PLANVERFASSER
JÜRGEN WIRTSCHAFTSARCHITEKTEN
WIRTSCHAFTSARCHITECTS
65457 WÜRTH
TEL. 08123/22 03, FAX 49 41

WÜRTH, 11.08.2018 BRD
NIMMICHEN